



VORSCHAU
Nachlassversteigerung
8. März 2018
PKW Audi A4 Typ BE Erstzul.
April 2006 1. Hand
ca. 80.000 Km 188 KW

Auktionshaus WEIDLER

Das Haus mit Spezialauktionen

seit 1980 Top-Adresse für alle Sammlungsgebiete
öffentlich bestellte und vereidigte Auktionatoren

Radbrunnengasse 6 | 90403 Nürnberg

Tel.: 0911 - 22 25 25

info@auktionshausweidler.de

0911 - 810 22 50

Fax: 0911 - 810 22 55 0

www.auktionshausweidler.de

Damenring WG
14ct. Solitärbrillant
ca. 1,6ct.
Lot 8065



Weitere
Auktionstermine
sehen Sie online
oder bei



23. Februar 2018
2145. Auktion

Damenring/
Anhängler
GG/WG 14/18ct.
Brillanten z.T.
1ct. z.T. WEMPE
Lot 8034 / 8035



Set Schmuck
GG/WG 18ct. Türkei
mit Zertifikat
Lot 8030



Puppe Käthe KRUSE wohl Puppe VIII "Jordi" wohl
Ende 1930/40 in Originalkarton
Lot 8443



Ölgemälde sign. G.
Bachem (wohl Gottfried B.
1866-1942) "Ringelreihen"
Lot 8832



Damenring WG 14ct.
Solitärbrillant ca. 1ct.
Lot 8134



Figur Silber 13 Lot/
Elfenbein wohl um
1860 "Madonna"
Lot 8439

Obelisken von
Elefanten getragen
Steingut glasiert
Messing floraler
Dekor
Lot 8383



Figur Bronze sign. Cartier (wohl Thomas
Francois C. 1879-1943) "Panther"
Lot 8445



Spiegelreflex-
kamera LEICA
M2-988690 wohl
1970er Jahre
Lot 8334



Ölgemälde undeutl. sign. (wohl Jules Dupré 1811-1889)
"Flussmündung im Mondschein"
Lot 8834



Orientteppich
ADLER KASSAK
rotgrundig
geometrischer
Dekor
Lot 8954



Ölgemälde unsign. "Flusslandschaft mit Schloss und Boot"
Lot 8827



Auswahl Lampen Jugendstil wohl
Frankreich Messing
Lot 9064



Flasche Champagner MOËT et
CHANDON a Epernay Cuvée Dom
Perignon Vintage 1995
Lot 8437



Ölgemälde sign. C. Fey (lt. EL Carl F. 1867-1939)
"Angler auf dem Teich"
Lot 8841



Figurengruppe Porzellan NYMPHENBURG wohl 1930er/40er
Jahre "Pumapärchen"
Lot 8332



Geige bez. Johannes Baptist Havelka mit Bögen im Kasten
Lot 8341



Auswahl Schmuck GG/WG/RG 14/18ct. Brillanten Edelsteine
Lot 8026 - 8029



Auswahl Schmuck GG/WG 18ct. Schwarzkoralle u.a.
Lot 8036 / 8037



Damenarmbanduhren/Armband
GG/WG 14ct. z.T. Brillanten
Lot 8032 / 8033



Set Schmuck GG 18ct. WEMPE
Lot 8042



Damenarmband/
-armbanduhr JUVENIA
WG 18ct. Brillanten
Lot 8066 / 8067



Auswahl Schmuck GG/WG
18ct. Saphircabochon
Diamanten z.T.
Baguetteschliff
Lot 8016 - 8019



Set Schmuck WG 14/18ct. z.T. Silber Brillanten Saphire
Lot 8013



Auswahl Schmuck GG/WG 14/18ct. Brillanten Edelsteine
Lot 8105 - 8111



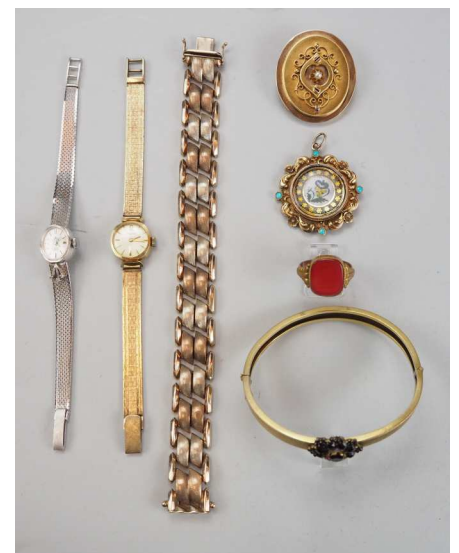
Auswahl Schmuck GG 14/18ct. Brillanten u.a.
Lot 8138 - 8140



Auswahl Münzen/Medaillen Silber BRD 10 DM Frankreich u.a.
Lot 8255 / 8256



Auswahl Schmuck GG/WG 14ct.
LAPPONIA z.T. Brillanten
Smaragd
Lot 8127 - 8132



Auswahl Schmuck/Armbanduhren
GG/RG/WG 8/14ct. DUGENA z.T. um 1900
Lot 8078 - 8080



Kathrin Weidler
Öffentlich bestellte und
vereidigte Auktionatorin



Gabriele Weidler
Geschäftsführung



Herbert Weidler
Öffentlich bestellter und
vereidigter Auktionator



Kerstin Weidler
Öffentlich bestellte und
vereidigte Auktionatorin

Unser Auktionsteam



Karoline Kotarsky
Dipl.BW



Sonja Simon M.A.

Unsere Auszubildenden:

Benedikt Kunde
Carolin Urban

Timo Hüttner
Maximilian Steger
Christopher Wenz



Michael McCoy M.A.



Carolin Murrer M.A.



Beate Süß M.A.



Nanette Unger M.A.



Sven Weidenhammer



Philipp Eichenmüller
M.A.



Johanna Präuß
M.A.

Im Katalog verwendete Abkürzungen

Abb.	Abbildung	goldf.	goldfarben	rep.bed.	reparaturbedürftig
Asp.	Altersspuren	grav.	graviert	rest.	restauriert
B	Breite	Gsp.	Gebrauchsspuren	Ra.	Rahmen
bem.	bemalt	H	Höhe	RhG	Rahmen hinter Glas
ber.	berieben	Hrsg.	Herausgeber	RG	Rotgold
besch.	beschädigt	intars.	intarsiert	RoséG	Roségold
best.	bestoßen	Jg.	Jahrgang	R.o.	Rechts oben
bet.	betitelt	Jh.	Jahrhundert	R.u.	Rechts unten
bez.	bezeichnet	kl.	klein	rücks.	rückseitig
col.	koloriert	Konv.	Konvolut	s.	siehe
ct.	Karat	L	Länge	Si.	Silber
dat.	datiert	L.o.	Links oben	sign.	signiert
def.	defekt	L.u.	Links unten	Tsp.	Tragespuren
dto.	dito / wie vorstehend	Lwd.	Leinwand	undeutl.	undeutlich
ebon.	ebonisiert	min.	minimal	ungem.	ungemarkt
Fotokat.	Fotokatalog	M.u.	Mitte unten	ungestemp.	ungestempelt
fränk.	fränkisch	monogr.	monogrammiert	unsign.	unsigniert
furn.	furniert	num.	nummeriert	verg.	vergoldet
g	Gramm	nztl.	neuzeitlich	vergl.	verglast
GG	Gelbgold	Pl.	Platte	versch.	verschieden
geschw.	geschwungen	PP	Platte poliert	vgl.	vergleiche
gestr.	gestrichen	Pt.	Platin	WG	Weißgold
getr.	getrieben	rep.	repariert	zus.	zusammen

HAUPTHAUS
DEPENDANCE

Albrecht-Dürer-Platz 8 90403 Nürnberg (Postanschrift)
Radbrunnengasse 6 90403 Nürnberg

Tel.: 0911 - 810 22 50 E-Mail: info@auktionshausweidler.de
Fax: 0911 - 810 22 55 0 Internet: www.auktionshausweidler.de

BESICHTIGUNG

Donnerstag 22. Februar 2018 16.00 - 19.00 Uhr
Freitag 23. Februar 2018 12.00 - 14.00 Uhr

AUKTION

Freitag 23. Februar 2018 ab 14.00 Uhr

Schmuck	14.00 Uhr	8000 - 8151
Orden und Münzen		8250 - 8276
Bestecke und Silber		8285 - 8293
Varia	ca. 15.00 Uhr	8300 - 8446
Bücher, Postkarten, Briefmarken		8600 - 8617
Pelze		8700 - 8718
Ölgemälde, Aquarelle u.a.	ca. 16.00 Uhr	8800 - 8862
Teppiche		8950 - 8964
Möbel & Einrichtungsgegenstände		9010 - 9068

ABHOLUNG /
NACHVERKAUF

Freitag 23. Feb. 2018 bis ca. 18 Uhr
Samstag 24. Feb. 2018 geschlossen
Montag 26. Feb. 2018 10 - 17 Uhr

Eine Abholung zu einem anderen Termin ist nicht möglich.

AUKTIONSTERMINE
(weitere Termine in Planung)

Albrecht-Dürer-Platz 8 12.-14. April | 21.-23. Juni 2018

Radbrunnengasse 6 27. April 2018
Änderungen vorbehalten

HINWEISE

Aufgeld: 20% zzgl. 19% MwSt. = 23,8%
Aufrufpreis o.L. (ohne Limit) 5,00 bis 20,00 €
Bei den angebotenen Gegenständen sind nicht alle Beschädigungen angegeben, siehe Abs. 2 der Versteigerungsbedingungen.

Für eventuelle Druckfehler wird keine Haftung übernommen.

BANKVERBINDUNG

Sparkasse Nürnberg

IBAN DE77 7605 0101 0001 0090 00
SWIFT (BIC) SSKNDE77XXX

Für weitere Informationen:



Zwei Auktionshäuser auf ca. 1700 qm

Haupthaus | Albrecht-Dürer-Platz 8 | 90403 Nürnberg



Albrecht-Dürer-Platz 4
Schürstabhaus



Direkt am Albrecht-Dürer-Denkmal



Albrecht-Dürer-Platz 8
Haupthaus



Ausstellungsfläche Nebengebäude



Große Auswahl an Schmuck



Eingangsbereich Haupthaus

Besuchen Sie uns!

Einlieferungen sind jederzeit erwünscht; Kundenparkplätze im Hof.

Dependance | Radbrunnengasse 6 | 90403 Nürnberg



Auktionssaal der
Dependance

Nur 200 m Luftlinie vom
Haupthaus entfernt



Mit hauseigener
Tiefgarage

Oldtimer,
Youngtimer und
gebrauchte Kfz



Auktionshaus WEIDLER

Öffentlich bestellte & vereidigte Auktionatoren

Gebotsformular | Bidding Form

2145 . Auktion 23. Feb. 20 18
Auktionsnr. Datum Jahr

BIETEN SIE MIT! Sie haben drei Möglichkeiten.

- persönlich
- schriftlich (E-Mail, Fax, postalisch)
- telefonisch

BIETERNUMMER

(Gültig für die gesamte Auktion)

Nachname, Titel

Vorname

Straße

Telefon

PLZ, Ort

Mobil

Land

E-Mail

ANGABEN BITTE IN DRUCKBUCHSTABEN

Schriftliche/ telefonische Vorgebote (E-Mail/ Fax) müssen bis einschließlich letzten Besichtigungstag für eine garantierte Berücksichtigung eingehen und schriftlich bestätigt werden.

Wir bitten **Neukunden**, uns eine Kopie ihres Personalausweises zukommen zu lassen.

Des Weiteren behält sich das Auktionshaus Weidler das Recht vor, weitere Referenzen anzufordern.

Die hier eingetragenen **schriftlichen/ telefonischen Gebote** sind bindend und werden nur soweit in Anspruch genommen, wie andere Gebote überboten werden müssen. Bei einem Startpreis "ohne Limit" oder einem Limitpreis unter 250 € ist ein telefonisches Gebot erst ab einem Betrag von **250 €** möglich, anderenfalls ist es für den Interessenten verpflichtend, mindestens das Limit zu bieten. Eine Garantie für das Zustandekommen der Telefonverbindung kann nicht übernommen werden.

Bitte beachten Sie, dass die Ausführung von schriftlichen und telefonischen Geboten ein Service unseres Hauses ist. Das Auktionshaus Weidler kann daher keine Zusicherung für deren Ausführung bzw. fehlerfreie Durchführung geben.

Katalognummer	Höchstgebot €	Bezeichnung	Katalognummer	Höchstgebot €	Bezeichnung

Ich beauftrage das Auktionshaus Weidler KG, in meinem Namen und auf meine Rechnung in oben genannter Auktion für obige Katalognummer bis zum angegebenen Höchstbetrag zu bieten. Bei Aufträgen ist die angegebene Katalognummer verbindlich (nicht die Katalogbezeichnung). Die Gebote sind bindende Höchstgebote und enthalten nicht das Aufgeld von 20% sowie die gesetzliche Mehrwertsteuer; Der Zuschlag kann auch zu einem niedrigeren Preis erfolgen.

Zahlungsbedingungen: Bei Abholung der ersteigerten Waren sofort oder 5 Tage nach Erhalt der Rechnung bar, per EC-Karte oder per Überweisung

Hiermit erkenne ich die Versteigerungsbedingungen des Auktionshauses Weidler an.

Datum _____

Unterschrift _____

Albrecht-Dürer-Platz 8
90403 Nürnberg
Tel: 0911- 810 22 50
Fax: 0911- 810 22 55 0
info@auktionshausweidler.de
www.auktionshausweidler.de

Bankverbindung:
Sparkasse Nürnberg
BLZ 760 501 01 | Kto. 1009 000
IBAN: DE 77 7605 0101 0001 0090 00
BIC: SSKNDE77XXX

Öffnungszeiten:
Montag - Freitag 9.00 - 18.00 Uhr
Samstag 10.00 - 13.00 Uhr

Komplementär:
Herbert Weidler
UST.-ID NR DE264798432
HR-NR. A 9849
Registergericht Nürnberg

Allgemeine Versteigerungsbedingungen - Aufgeld 20% + 19% MwSt. = 23,8%

Jeder Bieter, der an einer Versteigerung des Auktionshauses Weidler KG teilnimmt, erkennt folgende Bedingungen an:

1. Es handelt sich um eine freiwillige Versteigerung. Der Versteigerer führt sie im fremden Namen und für fremde Rechnung durch. Der Zuschlag im Rahmen einer Versteigerung führt zu einem Kaufvertrag zwischen dem Bieter und dem Einlieferer und einem Vermittlungsvertrag zwischen dem Bieter und dem Auktionshaus.
2. Durch Katalogbeschreibungen bzw. Erklärungen des Versteigerers beim Versteigerungstermin wird eine bestimmte Beschaffenheit des Versteigerungsgutes weder zugesichert noch vereinbart. Die zu versteigernden Gegenstände können vor der Auktion zu den angegebenen Zeiten besichtigt werden. Sie werden in dem Zustand versteigert, in dem sie sich befinden, ohne Haftung und Gewähr für offene oder versteckte Mängel sowie Zuschreibungen. Der Versteigerer übernimmt in eigener Person keine Haftung für Katalogbeschreibungen, dazugehörige schriftliche Erläuterungen und Angaben der Internetpräsentation sowie für die Werthaltigkeit oder Mangelfreiheit des Versteigerungsgutes. Der Zuschlag der Gegenstände erfolgt wie besehen unter Ausschluss jeglicher Gewährleistung. Der Bieter ist darüber informiert, dass der Versteigerer im fremden Namen handelt und jegliche Ansprüche aus dem Kaufvertrag gegen den Einlieferer gerichtet werden müssen.
3. Die Versteigerung eines Gegenstandes beginnt mit dem Aufruf zum Limit oder Schätzwert. Das geringste Mehrgebot beträgt 1,00 € bei einem Aufrufpreis unter 50,00 € und 10% des Aufrufpreises, wenn dieser über 50,00 € liegt. Ein erklärtes Gebot bleibt bis zum Abschluss der Versteigerung über den betreffenden Gegenstand wirksam. Erfolgt der Zuschlag an den Bieter unter Vorbehalt, so bleibt dieser auf die Dauer von 3 Wochen ab dem Tag der Gebotsabgabe an sein Gebot gebunden. Erhält er innerhalb dieser Zeit den vorbehaltlosen Zuschlag nicht, so erlischt das Gebot, andernfalls benachrichtigt der Versteigerer den Bieter unter der von ihm genannten Adresse über den vorbehaltlosen Zuschlag.
4. Der Ablauf der Versteigerung liegt in den Händen des Versteigerers. Er legt die Reihenfolge der zur Versteigerung gelangenden Gegenstände fest. Der Versteigerer ist berechtigt, mehrere Gegenstände zusammenzufassen und diese gemeinsam aufzurufen.
5. Der Versteigerer kann ein Gebot ablehnen; in diesem Fall bleibt das vorher abgegebene Gebot verbindlich. Geben mehrere Personen ein Gebot in gleicher Höhe ab, so ist der Versteigerer berechtigt, über den Zuschlag durch das Los zu entscheiden. Bei Zweifeln über den Zuschlag kann der Versteigerer nach freiem Ermessen den Zuschlag zugunsten eines bestimmten Bieters wiederholen oder den Gegenstand nochmals aufrufen. Die Gebote werden unbedingt abgegeben. Ein einmal abgegebenes Höchstgebot kann nicht zurückgenommen werden. Der Versteigerer ist jedoch berechtigt, den Gegenstand neu aufzurufen oder den Zuschlag dem nächstniedrigeren Gebot zu erteilen, wenn der Höchstbietende sein Gebot nicht weiter gelten lassen will.
6. Schriftliche Gebote müssen dem Versteigerer bis spätestens zum letzten Besichtigungstag vorliegen, sonst kann die Berücksichtigung des Gebotes nicht garantiert werden. In diesem Fall hat der Bieter den Versteigerungsgegenstand genau zu bezeichnen und seinen vollständigen Namen und Adresse zu hinterlegen. Der Versteigerer behält sich vor, eine Kopie des Personalausweises (bei Neukunden) sowie eine Sicherheitsleistung zu verlangen.
7. Telefonische Bieter werden - wenn rechtzeitig hierfür ein schriftlicher Auftrag vorliegt - vor Aufruf der gewünschten Positionen angerufen. Der Anruf auf Kosten des Versteigerers erfolgt nur bei einem Aufrufpreis ab 250,00 €. Eine Garantie für das Zustandekommen der Telefonverbindung kann nicht übernommen werden. Ein Telefongebot bedeutet in jedem Fall das Bieten des Limitpreises, auch wenn der Versteigerer den Bieter zum Aufruf nicht erreicht.
8. Durch den Zuschlag wird der Bieter zur Zahlung des Gebotes und des Aufgeldes für den Versteigerer verpflichtet, sowie zur Abnahme des ersteigerten Gegenstandes. Das Aufgeld des Versteigerers beträgt 20% des Gebotes zzgl. der gesetzlichen Mehrwertsteuer. Die gesamte Zahlschuld des Bieters ist sofort mit dem Zuschlag fällig und bis zum Schluss der Versteigerung in barem Geld zu begleichen. Der Versteigerer ist berechtigt, aber nicht verpflichtet, ausländische Zahlungsmittel, Bar- oder Verrechnungsschecks, Kreditkarten usw. anzunehmen. Die Abnahme von Schecks erfolgt grundsätzlich erfüllungshalber, nicht an Erfüllung statt.
9. Das Eigentum an dem ersteigerten Gegenstand geht erst nach vollständiger Bezahlung an den Bieter über. Der Versteigerer übergibt das zugeschlagene Auktionsgut erst nach vollständig geleisteter Zahlung.
10. Gegenstände, die in den Räumen des Auktionshauses Weidler versteigert wurden, müssen unverzüglich nach der Auktion, spätestens jedoch innerhalb von einer Frist von 2 Wochen abgeholt werden. Nach dem Verstreichen dieser Frist entstehen Lagerkosten. Das Einlagern bei einem Lagerhalter erfolgt im Namen und auf Rechnung, sowie auf Gefahr des Ersteigerers. Eine Selbsteinlagerung durch das Auktionshaus Weidler führt ebenfalls zu Lagerkosten. Ein Versand erfolgt nur auf ausdrücklichen Wunsch des Käufers ausnahmslos auf dessen Kosten und Gefahr.
11. Erfüllungsort und Gerichtsstand für alle Vorgänge aus der Versteigerung ist Nürnberg.
12. Die vorstehenden Bedingungen gelten sinngemäß auch für den freihändigen Verkauf des Versteigerungsgutes.
13. Die Rechte an bereits erstellten Bildern der Versteigerungsware bleiben beim Auktionshaus Weidler.

Einlieferung in unser Auktionshaus

Das Haus mit Spezialauktionen

Albrecht-Dürer-Platz 8 90403 Nürnberg

www.auktionshausweidler.de

Mo - Fr

9 - 18 Uhr

Tel. 0911 - 810 22 50

info@auktionshausweidler.de

Sa

10 - 13 Uhr

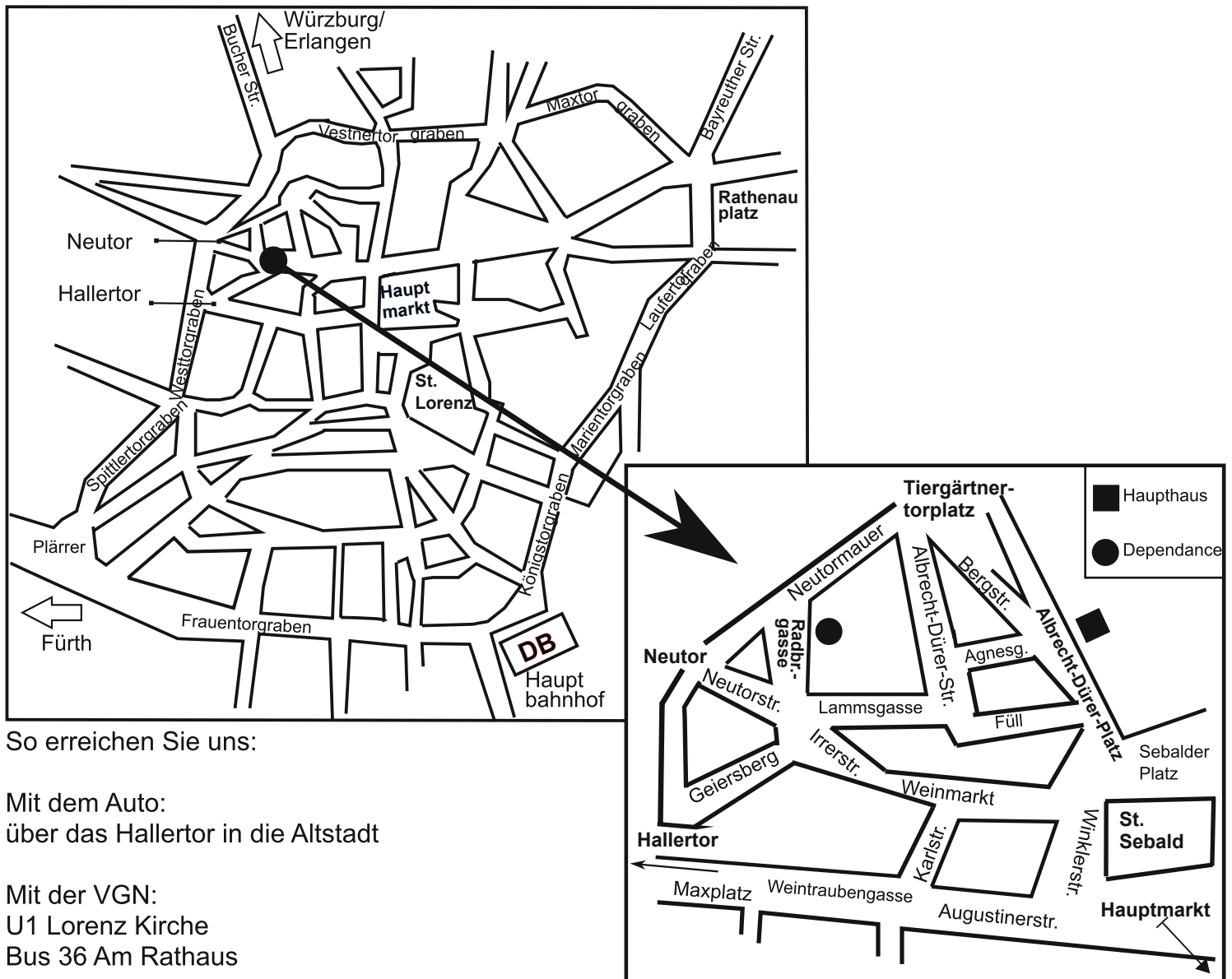
Fax 0911 - 810 22 55 0

kostenlose mündliche Schätzungen • fachgerechte und persönliche Beratung • günstige Konditionen • Begutachtung Ihrer Antiquitäten, Kunstobjekte, Schmuck u.v.m. jeder Sammlungsrichtung • zuverlässige und professionelle Bearbeitung Ihrer Einlieferung

Hausbesuche in ganz Deutschland und im benachbarten Ausland bei Sammlungsauflösungen, Nachlässen, hochwertigen Einlieferungen sowie bei wertvollen Einzelobjekten

Einlieferungen für die nächsten Auktionen nehmen wir ab sofort entgegen!

Lageplan



2145. Auktion | 23. Februar 2018 | Gesamtübersicht

Zum Aufruf gelangen etwa 90 Einlieferungen aus verschiedenem Besitz, ca. 500 Positionen, ca. 90% davon unlimitiert.

Antike Möbel, Teppiche, Lampen 19. bis 20. Jahrhundert (ca. 75 Positionen)

Möbel 18. bis 20.Jh. (Barock, Biedermeier, Wiener Barock / Gründerzeit): Kommoden, Tische, Stühle, Spiegel, Schränke, diverse Stilmöbel, Sofagarnituren, Orientteppiche verschiedener Provenienzen, Lampen u.a.

Ölgemälde, Aquarelle, Druckgrafik u.a. 18. bis 20. Jahrhundert (ca. 60 Positionen)

Landschaften, Portraits u.a., z.T. moderne und fränkische Künstler wie z.B. G. Bachem, J. Dupré, C. Fey, J. Friedländer, U. Huber, O. Müller, A. Schatz, K. Weidlich, R. Wehn, R. Willmann, H. Winkler, W. Zeidler u.v.m.

Schmuck, Münzen und Besteck (ca. 200 Positionen)

Taschen-/Armbanduhren versch. Marken z.B. Audemars Piguet, Breitling, Chopard, Dugena sowie Gold- und Silberschmuck z.T. Handarbeit/ Goldschmiedearbeit wie Fabergé, Lapponia, Niessing, Wempe z.T. mit zahlreichen Brillanten z.T. bis zu 1,6ct. sowie verschiedenen Edelsteinen, Modeschmuck, Gold- und Silbermünzen, Orden und Abzeichen 1./2. WK, Silberbestecke u.a.

Varia 18. bis 20. Jahrhundert (ca. 180 Positionen)

Porzellan der Marken Meissen, Nymphenburg, Rosenthal u.a., Figuren z.B. Bronze, Hummel, Sammelteiler, Krüge, Messing, Kupfer, altes Glas, Silber, Musikinstrumente, Schallplatten, Golfusrüstung, bäuerliche Dekorationsobjekte, Auswahl Spielzeug/ Blechspielzeug z.B. Blechautos, Panzer, Modelleisenbahn z.T. Gebrüder Bing, Märklin, Stofftiere u.a. Auswahl hochwertiger Pelzmäntel/-jacken z.T. Nerz, Holzfiguren, Asiatika, Fotoapparate, Bücher, Briefmarken, Postkarten u.a.

2145. Auktion Kunst, Antiquitäten, Varia und Schmuck |
23. Februar 2018 | 14 Uhr

Schmuck u.a.

8000	1	Damenarmreif wohl Si. verg. Granate "Herz" Flussperlen um 1900	45024	o.L.
8001	1	Konv. Schmuck GG 8 / 14 ct. Brill. Perlen u.a.	45024	o.L.
8002	1	Brosche GG 18 ct. Diamanten Navette-Schliff Rubine Saphire Smaragde	45009	150,00
8003	1	Konv. Schmuck GG / RG 8 / 14 ct. verg. u.a. z. T. um 1900	45009	o.L.
8004	1	Konv. Schmuck Si. Mode u.a.	45009	o.L.
8005	3	Taschenuhren z. T. Si. 800 z. T. um 1900 besch.	45009	o.L.
8006	2	Herrenringe GG 14 ct. Rauchquarz Lapislazuli besch.	45009	o.L.
8007	1	Konv. Schmuck Si. Mode min. WG Brill. u.a.	45017	o.L.
8008	1	Damenring GG / WG 14 ct. Brill. wohl Saphir	45017	o.L.
8009	1	Herrenarmbanduhr BREITLING Stahl Montbrillant Automatic Navytimer orig. Lederband geringe Tsp. **s. Abb.**	45015	1.800,00
8010	1	Paar Ohrstecker Perlen Verschl. GG 14 ct.	45025	o.L.
8011	1	Perlencollier 8 Stränge Verschl. WG 14 ct. Brill. wohl Saphir	45025	200,00
8012	1	Damenarmbanduhr JETTE JOOP Stahl Tsp. läuft lt. EL	45019	o.L.
8013	1	Schmuckset WG 14 / 18 ct. u.a. Saphire Brill. Ohrringe Anhänger (Si. / weiße Steine) Ring Armband **s. Abb.**	45019	o.L.
8014	1	Zigarettenetui lt. Zertifikat BIRMINGHAM 1918 wohl Si. grav.	45048	o.L.
8015	1	Armbanduhr Stahl / GG AUDEMARS PIGUET Quarz Royal Oak Prospekt beiliegend Asp. **s. Abb.**	45051	o.L.
8016	1	Collier GG 18 ct. lt. Beschreibung 1 Saphircabochon ca. 3,64 ct. 4 Diam. im Baguette-Schliff tw if zus. 0,67 ct. gek. 1988 für 8.158,- DM Juw. MÜLLER / Siegen **s. Abb.**	45051	o.L.
8017	1	Damenarmband GG / WG 18 ct. lt. Beschreibung 5 Saphircabochons zus. 2,7 ct. 60 Brill. tw si zus. 0,65 ct. gek. 1990 für 7.962,- DM Juw. MÜLLER / Siegen **s. Abb.**	45051	o.L.
8018	1	Damenring GG 18 ct. lt. Beschreibung Saphircabochon 1,21 ct. 26 Brill. tw vvsi zus. 0,58 ct. gek. 1989 für 5.190,- DM Juw. MÜLLER / Siegen **s. Abb.**	45051	o.L.
8019	1	Gliederkette GG 18 ct. **s. Abb.**	45051	o.L.
8020	1	Konv. Schmuck / Armbanduhr z. T. mexikanischer Si. Schmuck u.a. i. d. Schat.	45014	o.L.
8021	1	Konv. Schmuck GG 8 ct. u.a.	45014	o.L.
8022	1	Konv. Schmuck Zahngold Feuerzeug u.a. GG 8 / 14 / 18 ct. u.a. z.T. DUPONT z.T. besch.	45014	o.L.
8023	1	Konv. Schmuck Si. u.a. z.T. Koralle min. GG 14 ct.	45014	o.L.
8024	1	Konv. GG 8 / 14 ct. u.a. Bernstein u.a.	45014	o.L.
8025	1	Konv. Schmuck Korallen u.a. z.T. GG 14 ct. u.a. z.T. wohl Engelshautkoralle	45014	o.L.
8026	3	Teile Schmuck GG 14 / 18 ct. Edelsteine z.T. besch. **s. Abb.**	45014	o.L.
8027	13	Armreife 1 Halsreif GG u.a. **s. Abb.**	45014	o.L.

8028	1	Damenarmband GG / WG 14 ct. Brill. **s. Abb.**	45014	o.L.
8029	3	Damenarmbänder GG / WG / RG 18 ct. u.a. **s. Abb.**	45014	o.L.
8030	1	Set Schmuck GG / WG 18 ct. Ohrringe Collier Armband Brill. gek. i. d. Türkei m. Zertifikat **s. Abb.**	45014	o.L.
8031	1	Damenarmbanduhr CHOPARD GG / Stahl Gstaad Datumsanzeige Brill. Papiere v. WEMPE **s. Abb.**	45014	o.L.
8032	2	Damenarmbanduhren GG / WG 14 ct. z.T. Brill. **s. Abb.**	45014	o.L.
8033	1	Gliederarmband GG 14 ct. **s. Abb.**	45014	o.L.
8034	1	Anhänger GG / WG 14 ct. Brill. (1mal ca. 0,9 ct.) **s. Abb.**	45014	o.L.
8035	1	Damenring GG / WG 18 ct. Solitärbrill. ca. 1 ct. WEMPE **s. Abb.**	45014	o.L.
8036	1	Konv. Schmuck GG u.a. Schwarzkoralle wohl Afrika **s. Abb.**	45014	o.L.
8037	1	Paar Ohrringe GG / WG 18 ct. Brill. zus. lt. Zertifikat 4,03 ct. Türkei **s. Abb.**	45014	o.L.
8038	1	Konv. Perlschmuck Verschl. z. T. WG 14 ct. Saphire u.a.	45014	o.L.
8039	1	Paar Ohrringe lt. Zertifikat GG / WG 18 ct. Brill. zus. 0,2 ct. Saphircabochons Mabéperlen **s. Abb.**	45014	o.L.
8040	1	Konv. Schmuck GG 14 / 18 ct. Si. u.a. z.T. Brill. z.T. besch.	45014	o.L.
8041	1	Konv. Schmuck GG 8 ct. u.a.	45014	o.L.
8042	1	Schmuckset Ohrringe Kette Armband WEMPE GG 18 ct. **s. Abb.**	45014	o.L.
8043	3	Ringe GG 14 ct. u.a. Brill. wohl Turmalin u.a.	45014	o.L.
8044	1	Damenring GG 18 ct. Brill. Emaille **s. Abb.**	45014	o.L.
8045	1	Damenring WG 18 ct. Diam. z.T. Baguette-Schliff Saphir **s. Abb.**	45014	o.L.
8046	1	Damenring GG / WG 18 ct. Brill. Topas u.a. **s. Abb.**	45014	o.L.
8047	1	Damenring GG 14 ct. Brill. wohl Onyx besch. **s. Abb.**	45014	o.L.
8048	1	Damenring WG 18 ct. Brill. z.T. Baguette- / Brill.-Schliff Smaragd **s. Abb.**	45014	o.L.
8049	1	Damenring WG 14 ct. Brill. Saphir **s. Abb.**	45014	o.L.
8050	1	Herrenarmbanduhrgehäuse GG 18 ct. HELVETIA Automatic Gsp. / besch.	45021	o.L.
8051	2	Damenarmbanduhren GG 14 ct. DUGENA u.a.	45007	o.L.
8052	1	Konv. Armbanduhren Reverso (?)	45002	o.L.
8053	1	Konv. Schmuck GG 8 / 14 ct. Si. u.a.	45002	o.L.
8054	1	Damenarmband GG 14 ct.	45002	o.L.
8055	1	Damenring WG 14 ct. Art déco Brill. 1 Stein fehlt	45002	o.L.
8056	1	Konv. Schmuck Mode Bein Verschl. z. T. WG 14 ct. Perlen u.a.	45020	o.L.
8057	1	Konv. Schmuck Mode u.a.	45037	o.L.
8058	1	Damenarmband GG / WG 18 ct.	45008	800,00
8059	1	Konv. Schmuck Si. Mode u.a. Koralle z.T. besch. min. GG Armbanduhren GUCCI u.a.	45008	o.L.
8060	1	Konv. Schmuck GG 8 / 14 / 18 ct. Edelsteine u.a.	45008	o.L.
8061	2	Damenringe GG 14 ct. Brill.	45008	o.L.
8062	1	Konv. Schmuck Mode z.T. Kunststoff	45003	o.L.
8063	1	Konv. Taschen- / Armbanduhren z.T. GG 14 ct. Edelstahl u.a. ROAMER NIGA z.T. Asp. / Gsp.	45012	o.L.
8064	1	Konv. Schmuck GG 8 ct. Si. u.a. Koralle	45012	o.L.

8065	1	Damenring WG 14 ct. Solitärbrill. ca. 1,6 ct. **s. Abb.**	45073	2.800,00
8066	1	Damenarmband WG 18 ct. Brill. zus. ca. 1,5 ct. oder mehr **s. Abb.**	45073	900,00
8067	1	Damenarmbanduhr WG 18 ct. JUVENIA Brill.-Kranz **s. Abb.**	45073	500,00
8068	1	Perlenkette Verschl. wohl WG Rubine	45073	300,00
8069	1	Konv. Manschettenknöpfe GG 8ct. Taschenuhr Modekette Opernglas Gsp.	45073	o.L.
8070	1	Brosche 1 Paar Ohrclips CHANEL 90er Jahre Gsp.	45073	o.L.
8071	1	Konv. Schmuck GG 8 / 14 ct. u.a. z.T. wohl Onyx	45055	o.L.
8072	1	Tischglocke TIFFANY&CO. Sterlingsi. grav. min. Gsp.	45040	100,00
8073	1	Damenring GG 14 ct. Perle Brill.-Kranz	45056	o.L.
8074	1	Damenring GG 18 ct. Brill.	45041	o.L.
8075	3	Teile Schmuck / Zahngold z.T. Brill.	45041	o.L.
8076	1	Konv. Armbanduhren Münzen Schmuck Gsp.	45010	o.L.
8077	1	Konv. Schmuck Si. u.a. Bernstein Koralle Bein i.d. Schat.	45054	o.L.
8078	2	Damenarmbanduhren GG / WG 14 ct. DUGENA u.a. **s. Abb.**	45054	o.L.
8079	1	Damenarmband GG / RG 8 ct. **s. Abb.**	45054	o.L.
8080	1	Konv. Schmuck verg. u.a. z.T. um 1900 **s. Abb.**	45054	o.L.
8081	1	Konv. Schmuck GG u.a.	45054	o.L.
8082	1	Konv. Damenringe GG u.a. Edelsteine Koralle u.a.	45054	o.L.
8083	1	Konv. Schmuck Si. Mode u.a. umfangr.	45053	o.L.
8084	1	Konv. Schmuck Si. Mode u.a. z.T. 19. Jh. min. GG	45053	o.L.
8085	1	Konv. Armbanduhren z.T. GG 14 ct. u.a. Gsp. Si.-Barren "Dt. Bahn" u.a.	45053	o.L.
8086	2	Damenarmbänder GG 14 / 18 ct. **s. Abb.**	45053	o.L.
8087	1	Konv. Schmuck GG 8 ct. Goldmünzanhänger u.a. **s. Abb.**	45053	o.L.
8088	1	Konv. Schmuck GG 8 / 14 / 18 ct. Edelsteine u.a. **s. Abb.**	45053	o.L.
8089	1	Damenring WG 14 ct. Brill. lt. Zertifikat 17 Brill. zus. 0,75 ct. NP: 990,- DM 1975 **s. Abb.**	45053	o.L.
8090	1	Konv. Schmuck GG Mode u.a. Edelsteine z.T. besch.	45053	o.L.
8091	1	Damentaschenuhr GG 14 ct. um 1900 besch.	45011	o.L.
8092	1	Konv. Schmuck / Armbanduhr z.T. um 1900 z.T. GG u.a. Bernstein u.a.	45011	o.L.
8093	1	Set: Collier Armband Si. 925 Lapislazuli u.a.	45017	200,00
8094	1	Konv. Schmuck GG u.a. Si. Bernstein Mode u.a. min. Zahngold i. d. Schat.	45018	o.L.
8095	1	Konv. Schmuck GG u.a. Granate Edelsteine Brill. u.a.	45018	o.L.
8096	1	Konv. Schmuck Si. u.a. Bernstein **s. Abb.**	45066	o.L.
8097	1	Konv. Schmuck GG / WG 8 / 14 / 18 ct. Rubine u.a.	45067	o.L.
8098	2	Damentaschenuhren GG 14 ct. Si. um 1900 besch.	45067	o.L.
8099	1	Kette Koralle u.a. Tsp.	45085	o.L.
8100	1	Konv. Schmuck Si. Mode u.a. in der Schatulle	45077	o.L.
8101	1	Konv. Schmuck Mode min. GG u.a. Fig. Swarovski Medallion u.a.	45077	o.L.
8102	1	Konv. Armbanduhren GG 14ct. Metall u.a. TISSOT JUNGHANS u.a.	45077	o.L.
8103	1	Konv. Armbanduhren Metall FOSSIL u.a. Gsp.	45087	o.L.
8104	1	Konv. Schmuck GG Si. u.a.	45087	o.L.
8105	1	Damenring GG / WG 14ct. Smaragd Brilliantkranz. **s. Abb.**	45080	o.L.
8106	1	Damenring WG 14ct. 3 Brill. **s. Abb.**	45080	o.L.

8107	1 Damenring WG 14ct. Brill. **s. Abb.**	45080	o.L.
8108	1 Damenring WG 14ct. Brill. **s. Abb.**	45080	o.L.
8109	1 Damenring WG 14ct. Brill. blauer Edelstein **s. Abb.**	45080	o.L.
8110	2 Damenarmbänder GG 14 / 18ct. **s. Abb.**	45080	o.L.
8111	1 Damenarmband WG 18t. Brill. Saphire **s. Abb.**	45080	o.L.
8112	1 Paar Ohringe WG 18ct. Perle Diam.	45080	o.L.
8113	1 Konv. Schmuck / Uhr Koralle Mode u.a.	45080	o.L.
8114	1 Konv. Schmuck GG u.a. Edelsteine	45080	o.L.
8115	2 Damenringe GG 14 / 18ct. Brill.	45082	200,00
8116	1 Perlencollier Verschluss GG 14ct. Diam. / Saphire 1 Paar Ohrstecker Perlen Tsp.	45079	150,00
8117	1 Paar Ohrringe GG 14ct. Diam. Perlen Tsp.	45079	120,00
8118	1 Bernsteinkette Verschl. GG 14ct. besch. Tsp.	45079	o.L.
8119	1 Konv. Ringe GG u.a. versch. Edelsteine u.a. Tsp.	45079	200,00
8120	1 Kette GG 14ct. 1 Anhänger GG 14ct. wohl Edelstein "Skarabäus"	45069	o.L.
8121	1 Paar Ohrstecker je Modeperle besch.	45069	o.L.
8122	1 Konv. Schmuck Si. Mode u.a. min. GG Tsp.	45071	o.L.
8123	1 Konv. Schmuck GG Mode u.a. in der Schatulle	45081	o.L.
8124	1 Konv. Armbanduhren DUGENA u.a.	45081	o.L.
8125	1 Paar Eheringe Platin NIESSING Gsp.	45081	o.L.
8126	2 Paar Ohrringe GG 18ct. u.a. Design wohl LAPPONIA Brill.	45081	o.L.
8127	1 Kette unendlich gestemp. 21(?) wohl GG 1 Anhänger Nugget gestemp. 999 wohl GG 999 **s. Abb.**	45081	o.L.
8128	1 Damenarmband GG / WG 14ct. LAPPONIA **s. Abb.**	45081	o.L.
8129	1 Damenring GG 14ct. LAPPONIA **s. Abb.**	45081	o.L.
8130	1 Paar Ohrringe GG 14ct. LAPPONIA **s. Abb.**	45081	o.L.
8131	1 Damenring GG 14ct. Smaragd Brilliantkranz **s. Abb.**	45081	o.L.
8132	1 Anhänger GG 18ct. FABAGÈ Ei emalliert Grün besch. **s. Abb.**	45081	o.L.
8133	1 doppelreihige Perlenkette Verschluss WG 14ct. Rubine besch. Asp. mit Zertifikat	45083	100,00
8134	1 Damenring WG 14 ct. Solitärbrill. lt. Schiene 1 ct. **s. Abb.**	45089	800,00
8135	1 Konv. Schmuck / Zahngold / GG Si. Mode u.a. Brill. z.T. besch.	45088	o.L.
8136	1 Konv. Schmuck Si. Mode u.a.	45088	o.L.
8137	1 Konv. Schmuck Si. Mode u.a. Koralle Uhr ZENITH	45088	o.L.
8138	3 Damenringe GG 14 ct. u.a. Brill. u.a. **s. Abb.**	45088	o.L.
8139	1 Damenring GG 14 ct. Brill. **s. Abb.**	45088	o.L.
8140	1 Damenarmband GG 18 ct. 1 Paar Creolen GG 14 ct. **s. Abb.**	45088	o.L.
8141	1 Damenring GG / WG 14 ct. Brill.	45010	o.L.
8142	1 Konv. Schmuck / Zahngold u.a. GG Mode u.a. Perlen Brill. u.a. z.T. besch.	45010	o.L.
8143	1 Konv. Schmuck GG 8 / 14 ct. u.a. Edelsteine u.a.	45010	o.L.
8144	4 Teile Schmuck GG 8 / 14 ct. z.T. Goldmünze Schweiz Tsp.	45091	1.500,00
8145	1 Konv. Schmuck / Armbanduhren GG 14 ct. loser Brill. Mode u.a. i. d. Schat.	45052	o.L.
8146	1 Damenring WG 14 ct. Solitärbrill. ca. 0,25 ct.	45052	o.L.
8147	2 Damenringe GG 18 ct. Diam. Edelsteine	45052	o.L.
8148	1 Konv. Schmuck GG / WG 8 / 14 ct. Brill. Rubin Smaragde	45052	o.L.
8149	1 Konv. Schmuck / Uhren Si. u.a. versch.	45010	o.L.

8150	1	Konvolut Schmuck Ringe Uhren Collier Tsp.	45092		o.L.
8151	1	Konvolut Taschenuhren z.T. GG u.a.	45010		o.L.
Münzen, Orden u.a.					
8250	1	Konv. Münzen / Medaillen GG Österreich England Dt. Reich u.a. **s. Abb.**	45014		o.L.
8251	1	Konv. Münzen / Medaillen (14 Stück) Si. wohl min. GG u.a. BRD Vatikan Nürnberg Australien u.a.	45017		o.L.
8252	1	Konv. Münzen / medaillen Si. u.a. Dt. Reich um 1900 Schweiz z. T. im Kasten (die Reiterführer Friedrichs des Großen) **s. Abb.**	45054		o.L.
8253	1	Konv. Orden Abzeichen WK I. u.a. gefasste Si.-Münze Prinzregent v. Bayern u.a.	45012		o.L.
8254	1	Konv. Münzen / Medaillen / Banknoten Si. u.a. USA BRD 10 DM Zahlgeld Euros u.a.	45003		o.L.
8255	3	Koffer Münzen / Medaillen Si. u.a. BRD 10 EUR **s. Abb.**	45046		o.L.
8256	5	Koffer Münzen / Medaillen Si. u.a. BRD 10 DM Fussball Frankreich u.a. z.T. pol. Platte **s. Abb.**	45046		o.L.
8257	2	Alben Münzen / Medaillen Si. u.a. BRD Dt. Reich WK II. Banknoten Zahlgeld u.a.**s. Abb.**	45046		o.L.
8258	1	Konv. Schubfächer Münzen / Medaillen Si. u.a. BRD 10 EUR Österreich 10 Mark Si.-Barren z.T. verg. **s. Abb.**	45046		o.L.
8259	1	Konv. Münzen Si. u.a. BRD 2 / 5 DM 10 Euro u.a. unvollst. Dt. Reich USA u.a. **s. Abb.**	45046		o.L.
8260	1	Koffer Münzen BRD 10 Euro versch. **s. Abb.**	45046		o.L.
8261	2	Holzschat. verg. Quarterdollars USA u.a. **s. Abb.**	45046		o.L.
8262	1	Konv. Münzen GG u.a. 100 Euro Kanada BRD 20 Euro Österreich u.a. versch. im Koffer **s. Abb.**	45046		o.L.
8263	1	Plakette bez. "Für besondere Verdienste um die Musikpflege 1942" in orig. Schat. (s. §§86 / 86a StGB)	45065		o.L.
8264	1	Konv. Münzen / Medaillen GG / Si. u.a. Euros z.T. unvollst. Fußball WM 2014	45004		o.L.
8265	1	Anhänger Goldmünze lt. EL Zecchino Ducato 1786	45011	150,00	
8266	2	Goldmünzen Österreich 10 Cor Frankreich 20 Franc Asp.	45011	300,00	
8267	1	Konv. Orden / Abzeichen Dolch Messer u.a. WK I. / II. u.a. (s. §§ 86 / 86a StGB) im Koffer **s. Abb.**	45016	400,00	
8268	1	Konv. Pickelhauben / Militärzub. WK II. DDR Frankreich u.a. Gsp. (s. §§ 86 / 86a StGB) **s. Abb.**	45016		o.L.
8269	1	Konv. Plaketten Motorsport u.a. 2 Alben Fotografien WK II. (s. §§ 86 / 86a StGB)	45053		o.L.
8270	1	Konv. Münzen Si. u.a. BRD 10 DM u.a. im Koffer	45018		o.L.
8271	1	Konv. Orden / Abzeichen Münzen Lämmleinsthaler u.a. WK II. (s. §§ 86 / 86a StGB) u.a. i. d. Schat.	45067		o.L.
8272	1	Konv. Münzen / Medallion BRD Österreich Si. u.a.	45080		o.L.
8273	1	Konv. Münzen / Medaillen Si. u.a. Helvetica z.T. im Album	45088		o.L.
8274	1	Konv. Münzen / Medaillen Si. u.a. z.T. wohl GG Dt. Reich 19. / 20. Jh. Luitpold v. Bayern u.a. **s. Abb.**	45088		o.L.

8275	1	Konv. Münzen / Medaillen Si. u.a. Olympia Mexiko u.a.	45044	o.L.
8276	1	Konvolut Münzen Silber u.a.	45010	o.L.

Bestecke u.a.

8285	1	Konv. Besteck versi. u.a. WMF u.a.	45010	o.L.
8286	1	Konv. Bestecke versch. Si. / versi.	45054	o.L.
8287	1	Konv. versi. Besteck im Koffer Asp.	45012	o.L.
8288	1	Besteckkasten wohl Si. 800 f. ca. 12 Pers. unvollst.	45003	o.L.
8289	1	Konv. Besteck versi. versch.	45029	o.L.
8290	1	Konv. Besteck versi. u.a. WMF u.a.	45008	o.L.
8291	1	Holzkasten m. Besteck versi. z.T. wohl Elfenbeingriff England u.a.	45088	o.L.
8292	1	Konv. Besteck versi. f. ca. 6 Pers. / Kinderset	45070	o.L.
8293	1	Konvolut Besteckteile mit Horngriff WINGEN SOLINGEN u.a. Asp.	45048	o.L.

Varia

8300	1	Konv. Hausrat Porz. Glas Metall u.a. Kannen Gläser Fig. u.a. z.T. besch. Tsp.	45010	o.L.
8301	1	Konv. Hausrat Porz. Metall Holz u.a. Teller Fingerhüte Schalen Koffer u.a. z.T. besch. Asp.	45044	o.L.
8302	1	Konv. Hausrat Porz. Metall u.a. Fig. Kannen u.a. Asp.	45020	o.L.
8303	1	Konv. Hausrat / Spielzeug Blech Kupfer u.a. Modellautos Aufziehspielzeug u.a. Kanne Lampe z.T. orig. Karton Asp.	45048	o.L.
8304	1	Konv. Hummelfig. u.a. "Brüderchen & Schwesterchen" "Der Apfeldieb" u.a. versch. Gr. z.T. Asp.	45053	o.L.
8305	1	Konv. Zinn Geweihe u.a. Wärmflasche Teller z.T. besch. Asp.	45010	o.L.
8306	1	Konv. Dekorationsobj. Besteck u.a. Si. vers. u.a. Kerzenleuchter Schalen u.a. ber. Asp.	45057	o.L.
8307	1	Konv. Spitzendeckchen Weißwäsche u.a. Asp.	45057	o.L.
8308	1	Restservice Porz. ROSENTHAL Studio Line weiß goldstaff. Teller Tassen u.a. ber. Asp.	45051	o.L.
8309	1	Konv. Hausrat Zinn. Porz. u.a. Kannen Figuren Fotoapp. u.a. z.T. besch. Asp.	45005	o.L.
8310	1	Teerestservice WMF Glas z.T. vers. 2 Teller ROSENTHAL z.T. orig. Karton Asp.	45030	o.L.
8311	1	Konv. Fotoapp. CANON u.a. Zubehör Taschen Gsp.	45030	o.L.
8312	1	Konv. Figuren u.a. Porz. ROSENTHAL HUMMEL GOEBEL u.a. z.T. gestr. "Dackel" "Reh" "Posaunenengel" u.a. z.T. besch. Asp.	45040	o.L.
8313	1	Konv. Porz. HUMMEL ROSENTHAL u.a. Fig. Vase Tasse u.a. ber. Asp.	45007	o.L.
8314	1	Konv. Hausrat Porz. Metall u.a. HUTSCHENREUTHER ROSENTHAL u.a. Mokkaservice Vasen Uhren u.a. ber. Asp.	45037	o.L.
8315	1	Konv. Fotoapp. Ferngläser u.a. Mundharmonikas HOHNER u.a. z.T. orig. Karton Asp.	45012	o.L.
8316	1	Spiegelreflexkamera CANON Zubehör Koffer Fotoapp. u.a. Gsp.	45051	o.L.
8317	1	Konv. Grafiken "Nürnberger Ansichten" Dekorationsobj. u.a. Asp.	45006	o.L.

8318	1	Konv. Fig. Holz geschn. z.T. farbig gefasst "Heiliger Christophorus" "Nachtwächter" u.a. versch. Gr. Asp.	45051	o.L.
8319	1	Milchkännchen Zuckerschälchen Tablett 2 Schalen z.T. Si. 835 / 925 versch. Gr. Asp.	45010	o.L.
8320	3	Fig. Porz. ROSENTHAL "Elefanten" weiß versch. Gr. z.T. besch. Asp.	45010	o.L.
8321	2	Mokkatässchen Porz. MEISSEN NYMPHENBURG u.a. Figur "Ballerina" ber. Asp.	45010	o.L.
8322	1	Zither mit Notenblättern im Kasten Gsp.	45007	o.L.
8323	1	Bild Figur Uhr Asp.	45041	o.L.
8324	1	Fig. Porz. ENS "Papagei" Unterglasurbem. Terrainsockel H ca. 63cm ber. Asp. **s. Abb.**	45054	o.L.
8325	3	Fig. Holz geschn. bem. "Madonna mit Kind" "Die Wasserträgerin" "Der Nachwächter" versch. Gr. Asp.	45001	o.L.
8326	1	Teeservice Porz. MEISSEN z.T. gestr. "Reicher Hofdrache in rot" bem. goldstaff. Teekanne Milchkännchen Zuckerdose Tassen Teller u.a. ber. Asp. **s. Abb.**	45057	550,00
8327	4	Platten Porz. MEISSEN versch. Streublümchendekor bem. goldstaff. versch. Gr. ber. Asp.	45057	o.L.
8328	1	Kaffeesevice Porz. THOMAS / BAVARIA Blumendekor goldstaff. f. 7 Pers. ber. Asp.	45024	o.L.
8329	1	Kaffeesevice Porz. MEISSEN Pfeifferzeit u.a. wohl ca. 1924-34 Streublümchendekor bem. goldstaff. f. 6 Pers. Kaffeekanne Milchkännchen Zuckerdose Tassen Teller ber. / min. best. Asp. **s. Abb.**	45024	o.L.
8330	1	Restservice Porz. MEISSEN u.a. z.T. Pfeifferzeit u.a. z.T. gestr. Zwiebelmuster Teller Tassen Kännchen u.a. min. besch. Asp. **s. Abb.**	45024	o.L.
8331	1	Figur Biskuitporz. ROSENTHAL "Die Laufende" Entwurf KAESBACH (wohl Rudolf K. 1873-1955) H 39cm besch. gekl. Asp.	45008	o.L.
8332	1	Figurengruppe Porz. NYMPHENBURG wohl 1930 / 40er Jahre Unterglasurbem. "Pumapärchen" H ca. 30cm ber. Sockel z.T. besch. Asp. **s. Abb.**	45022	400,00
8333	1	Figur Porz. NYMPHENBURG wohl 1930 / 40er Jahre "Auerhahn" Terrainsockel Unterglasurbem. H ca. 27cm z.T. wohl rest. ber. min. besch. Asp.	45022	o.L.
8334	1	Spiegelreflexkamera LEIKA M2-988690 wohl 1970er Jahre mit 2 Objektiven Hülle (lt. Einl. wohl funktionstüchtig) Gsp. **s. Abb.**	45021	800,00
8335	1	Figur Biskuitporz. KAISER "Eule" Terrainsockel bem. H ca. 24cm ber. Asp.	45010	o.L.
8336	1	Reservistenkrug Porz. bem. bez. "7. Infant.-Reg. Prinz Leopold 3. Comp. Bayreuth 1902-04" Bodenlitophanie "Der Abschied" Zinndeckel- / Montierung H 27cm ber. Asp. **s. Abb.**	45054	o.L.
8337	1	Figur Porz. ENS "Vögelchen" Terrainsockel Unterglasurbem. H 14cm ber. Asp.	45054	o.L.
8338	1	Konv. Figuren HUMMEL / GOEBEL z.T. gestr. "Doktor" "Der kleine Fotograf" "Brüderchen & Schwesterchen" u.a. versch. Gr. z.T. besch. Asp.	45054	o.L.
8339	1	Frisierset 5-teilig Si. 800 monogr. "GS" Gsp.	45057	150,00
8340	1	Konv. Wanduhren Porz. Holz Metall u.a. Rahmenuhren Kuckucksuhr u.a. z.T. Gewichte / Pendel versch. Gr. z.T. besch. Asp.	45029	o.L.

8341	1	Geige innen auf Klebezettel bez. Johannes Baptist Havelka mit Bögen im Kasten z.T. besch. Asp. **s. Abb.**	45016	o.L.
8342	1	Konv. Hausrat Porz. Glas u.a. Vasen Bestecke u.a. Asp.	45038	o.L.
8343	1	Konv. Hausrat Zinn Glas Porz. Metall Holz u.a. Tierpräparate Becher Kannen Fig. u.a. Asp.	45029	o.L.
8344	1	Konv. Porz. MEISSEN ROSENTHAL HUTSCHENREUTHER z.T. gestr. Kaffeeservice Zwiebelmuster Dosen Schale Vasen u.a. z.T. besch. Asp.	45029	o.L.
8345	1	Konv. Puppen Fig. u.a. nztl. versch. Asp.	45029	o.L.
8346	1	Konv. Krüge Gläser u.a. Porz. Glas u.a. versch. Asp.	45029	o.L.
8347	1	Konv. Bilder Öl u.a. versch. Künstler / Motive versch. Gr. Asp.	45029	o.L.
8348	1	Schachspiel Holz geschn. wohl Asien z.T. besch. Teile fehlen Asp.	45029	o.L.
8349	2	Gartenfig. Metall "Entenpaar" "Kranich" versch. Gr. Asp.	45029	o.L.
8350	1	Fotoapp. ROLLEI 16 Lederhülle u.a. Asp.	45002	o.L.
8351	1	Konv. Hausrat Glas Keramik Porz. wohl 1960er Jahre min. Asp.	45031	o.L.
8352	1	Konv. Hausrat Porz. u.a. Kannen Teller u.a. Asp.	45010	o.L.
8353	1	Konv. Porz. versch. Marken Teeservice Kaffeerestservice Vasen u.a. z.T. goldstaff. Asp.	45081	o.L.
8354	1	Konv. Holzfig. "Nachtwächter" "Afrikanische Krieger" u.a. Asp.	45054	o.L.
8355	1	Konv. Kristallgläser farbig / transparent Wein- / Likörgläser Sektkelche Vasen u.a. Gsp.	45054	o.L.
8356	1	Konv. Zinnobjekte Kannen Krüge u.a. Asp.	45081	o.L.
8357	1	Konv. Hausrat Porz. ROSENTHAL HUTSCHENREUTHER Metall u.a. Vasen Teller u.a. Asp.	45054	o.L.
8358	1	Konv. Zinn Krüge Kannen Schnapsgläser u.a. Asp.	45054	o.L.
8359	1	Konv. Hausrat Metall Holz u.a. Dosen Figuren Asp.	45081	o.L.
8360	1	Konvolut Buntgläser Gsp.	45010	o.L.
8361	1	Konvolut Puppen 1900-1950 u.a. Porzellankopfpuppe Asp.	45010	o.L.
8362	1	Posten Hausrat Holz Metall u.a. Figuren Brummkreisel u.a. Asp.	45074	o.L.
8363	1	Konv. Zinnobjekte Kannen Teller u.a. Asp.	45074	o.L.
8364	2	Vasen Porz. China Kanne Zinn Asp.	45058	o.L.
8365	1	Figur Porz. HOLLOHATZAR Hungary "Dame mit Spiegel" min. best. Asp.	45062	o.L.
8366	1	Posten Porz. HEREND Hungary Mokkatassen goldstaff. Vogel- / Insektendekor Deckeldose min. best. Asp.	45062	o.L.
8367	1	Konv. Porzfig. GOEBEL HUMMEL Scherenschnitte z.T. sign. Lotte GÜTZLAFF u.a. Asp.	45087	o.L.
8368	1	Konv. Porz. China GOEBEL u.a. Schale Figuren Asp.	45076	o.L.
8369	1	Plattenkamera ICA Dresden Gsp.	45018	50,00
8370	1	Modellpanzer Holz Metall u.a. Gsp.	45066	o.L.
8371	1	Konvolut Hausrat Zinnkrug Fernglas u.a. Asp.	45089	o.L.
8372	1	Sammlung Golfzubehör umfangreich Schläger Bälle u.a. Gsp.	45071	o.L.
8373	2	Bowlingkugeln AMF All-Pro COLUMBIA 300 in Taschen Asp.	45071	o.L.
8381	1	Konv. Dekoobjekte asiatisch / afrikanisch Holz Metall u.a. Hocker Gliederpuppen Säbel Asp.	45081	o.L.
8382	4	Figuren Holz u.a. "Mongolische Krieger" je ca. H 70cm Asp.	45081	o.L.

8383	2	Obelisken von zwei Elefanten getragen Steingut glasiert Messing flor. Dekor je ca. H 65cm Asp. **s. Abb.**	45076	200,00
8384	1	Posten Hausrat versch. Porzellan u.a. Asp.	45010	o.L.
8385	1	CARRERA-Bahn mit Zubehör Tribüne Figuren u.a. z.T. in original Kartons Gsp.	45070	o.L.
8386	1	Kaffeerestservice ROSENTHAL f. ca. 12 Pers. wohl 1970er Jahre u.a. Asp.	45053	o.L.
8387	1	Konvolut MATCHBOX-Autos u.a.	45010	o.L.
8388	1	Saxophon HOHNER Messing stark verbeult Asp.	45071	o.L.
8389	2	Teile Blechspielzeug um 1960 u.a. Asp.	45071	o.L.
8390	1	Posten Sammelteiler VILLEROY & BOCH HEINRICH "Russische Märchen" Asp.	45058	o.L.
8391	1	Besamin-Türmchen (lt. Einl. wohl Si.) gest. LÖWENSON Asp. **s. Abb.**	45066	400,00
8392	3	Figuren Porz. ENS GOEBEL "Puma" "Jagdfasan" "Kolibri" Asp.	45058	o.L.
8393	1	Helm mit Spitze wohl um 1900 Bayern Lederglocke Messingbeschl. Reichskokarde Schuppenkette min. besch. Asp. **s. Abb.**	45070	o.L.
8394	1	Geige Fichtenholz geteilter Boden 2 Bögen mit Kasten Asp.	45063	o.L.
8395	1	Akkordeon BARCAROLE Asp.	45071	o.L.
8396	1	Konv. Hausrat Porz. Metall Steinzeug u.a. Bierkrüge Teller Kannen Koffer Taschen u.a. Asp.	45064	o.L.
8397	1	Posten Spielzeug Holz Puppenzubehör Betten Spinnrad Wagen u.a. Gsp.	45064	o.L.
8398	1	Posten Blechspielzeug KÖHLER LEHMANN GAMA u.a. zum aufziehen u.a. "Motorradfahrer" "Enten" u.a. Asp. **s. Abb.**	45016	o.L.
8399	1	Posten Blechspielzeug MODERN TOYS CASIGE u.a. "Dampfschiff" "Nähmaschine" elektr. / mech. Gsp.	45016	o.L.
8400	1	Konv. Blech- / Plastikspielzeug ZIMMERMANN LBZ u.a. "Bergbahn" "Specht" z.T. zum aufziehen Asp.	45016	o.L.
8401	1	Konv. Massefiguren Elastolin 2. WK (s. §§86 / 86a StGB) Gsp.	45016	o.L.
8402	1	Konv. Blechspielzeug SCHUCO u.a. Fluggeräte Hubschrauber Flugzeuge u.a. Asp.	45016	o.L.
8403	1	Konv. Spielzeug- / Modellautos Blech SCHUCO MS MAMOD u.a. z.T. ferngesteuert Gsp.	45016	o.L.
8404	1	Posten Blechspielzeug GAMA u.a. Panzer Militärfahrzeuge u.a. z.T. elektr. Asp. **s. Abb.**	45016	o.L.
8405	1	Posten Massefiguren Tiere u.a. Gsp.	45016	o.L.
8406	1	Posten Eisenbahn TRIX BING u.a. Loks Wagons Schienen Trafos u.a. Gsp.	45007	o.L.
8407	2	Puppenwagen Korbgeflecht Gsp.	45029	o.L.
8408	3	Puppenstuben Holz Puppenstubenzubehör Porz. Kunststoff u.a. Asp.	45064	o.L.
8409	1	Posten Puppenstubenzubehör Holz Metall u.a. Gsp.	45064	o.L.
8410	1	Hängelampe Bleiverglasung "Vögel im Schilf" Figur Porz. CAPO DI MONTE "Blumen im Korb" best. Teile fehlen Reliefschnitzerei Holz Asp.	45010	o.L.
8411	1	Puppe BARBIE Sonderedition limit. Auflage ESCADA orig. Karton Asp.	45030	o.L.
8412	1	Konv. Puppen BARBIE Sonderedition "Hollywood Legends Collection" u.a. orig. Karton Asp.	45030	o.L.
8413	1	Posten Spielzeug Blech Kunststoff u.a. Puppen Motorräder Autos u.a. Asp.	45044	o.L.

8414	1	Posten Stofftiere STEIFF u.a. bespielt Asp.	45053	o.L.
8415	1	Posten Spielzeug Holz Kunststoff u.a. "Bärenschule" Asp.	45064	o.L.
8416	1	Konv. Modelleisenbahn Blech Kunststoff FLEISCHMANN PICCO ROCCO u.a. Spur H0 Loks "Krokodil" Wagons Schienen orig. Karton Gsp. **s. Abb.**	45023	o.L.
8417	1	Posten Stofftiere STEIFF SCHUCO u.a. Asp.	45064	o.L.
8418	1	Posten Stofftiere STEIFF 1950 / 60er Jahre bespielt Asp.	45007	o.L.
8419	1	Puppenstube Holz Zubehör Asp.	45010	o.L.
8420	2	Akkordeons HOHNER "Tango IIIM" u.a. Asp.	45047	o.L.
8421	1	Posten Hausrat Glas Zinn Porz. HUMMEL u.a. Asp.	45020	o.L.
8422	1	Konv. Teddybären versch. Gr. versch. Marken bespielt Asp.	45064	o.L.
8423	1	Posten Puppen SCHILDKRÖT Celluloid u.a. versch. Gr. Asp.	45064	o.L.
8424	1	Konv. Puppen Kunststoff Masse u.a. versch. Marken versch. Gr. bespielt Asp.	45064	o.L.
8425	1	Konv. Spielzeug Metall MÄRKLIN Baukasten u.a. Asp.	45047	o.L.
8426	1	Posten Hausrat Metall Glas Porz. u.a. Krüge Bücher u.a. Asp.	45071	o.L.
8427	1	Puppenbett Metall klappbar Asp.	45011	o.L.
8428	2	Ofenplatten Gusseisen mit Rankenwerk und Frauenköpfen verziert Asp.	45029	o.L.
8429	1	Koffer Leder min. fleckig Gsp.	45054	o.L.
8430	1	Modelleisenbahn wohl 1940er Jahre KARL BUB NÜRNBERG mit Uhrwerkantrieb im orig. Karton z.T. besch. Asp.	45072	100,00
8431	1	Rahmenuhr Holz / Glas schwarz gefasst goldstaff. email. Zifferblatt Pendel (lt. Einl. nicht funktionsfähig) Asp.	45013	100,00
8432	1	Posten Fig. Kunststoff Ottmar HÖRL Bernhard PRINZ "Dürerhasen" Gartenzwerge Kühe Asp.	45031	o.L.
8433	1	Posten Hausrat Spielzeug Holz Porz. u.a. Plattenspieler SONY Dual 1218 Asp.	45074	o.L.
8434	4	Elfenbeinfiguren vor 1940 China "Tempellöwen und Kaiserpaar" mit Kaufquittung Asp.	45081	o.L.
8435	1	Konv. Netsuke Elfenbein vor 1940 Keramik u.a. China Asp.	45081	o.L.
8436	1	Konv. Hausrat Metall Porz. u.a. HUMMEL u.a. Vasen Krüge Gläser u.a. Asp.	45070	o.L.
8437	1	Flasche Champagner MOET et Chandon a Epernay Cuvée Dom Perignon Vintage 1995 in orig. Kart. Asp.	45085	150,00
8438	1	Konv. Dampfmaschinenteile Metall WILESCO u.a. z.T. besch. Asp.	45084	o.L.
8439	1	Figur Silber 13 Lot / Elfenbein wohl um 1860 "Madonna" ca. H 37cm Sockel leicht verbogen Asp. **s. Abb.**	45088	o.L.
8440	1	Posten Silberobjekte z.T. Si 800 u.a. / vers. wohl 19. / 20. Jh. Kanne Anbietschälchen u.a. z.T. Rocailen- / flor. Dekor Asp.	45088	o.L.
8441	1	Konv. Hausrat Holz Metall Porz. u.a. ROSENTHAL Björn WIINBLAD Bilder Figuren Sammelteller u.a. Asp.	45081	o.L.
8442	1	Konv. Weine versch. Lager Frankreich / Italien rot / weiß Asp.	45081	o.L.

8443	1 Puppe KÄTHE KRUSE wohl Puppe VIII "Jordi" wohl Ende 1930 / 40er in orig. Kart. m. Bekleidung wohl nztl. ca. H 50cm z.T. ber. Asp. **s. Abb.**	45090	800,00
8444	1 Konvolut Hausrat Glas Porzellan Zinn HEREND u.a. Asp.	45092	o.L.
8445	1 Bronzefigur sign. CARTIER (wohl Thomas Francois C. 1879-1943) "Panther" auf Marmor Asp. **s. Abb.**	45092	o.L.
8446	1 Reisekoffer wohl Louis VUITTON Asp. **s. Abb.**	45092	o.L.

Bücher, Postkarten, Briefmarken u.a.

8600	1 Konv. Briefmarken / Briefe ETB Dt.Reich Alle Welt DDR u.a. in Alben und lose z.T. gelaufen Asp.	45005	o.L.
8601	1 Posten Numisblätter Jahrgang 2002-2007 Asp.	45006	o.L.
8602	1 Posten ETB's Olympische Spiele 1984 Asp.	45006	o.L.
8603	1 Briefmarkenalbum Deutschlandalbum Alliierte Militärpost Provinz- und Stadtpostmarken Kunstpostkarten Dürer u.a. Asp.	45011	o.L.
8604	1 Konv. Briefmarken ETB's u.a. z.T. gelaufen Alle Welt BRD Asp.	45044	o.L.
8605	1 Konv. Briefmarken ETB's Alle Welt BRD Dt. Reich in Alben und lose Asp.	45007	o.L.
8606	1 Konv. Bücher Belletristik Lexika u.a. Asp.	45006	o.L.
8607	1 Reihe Bücher Bd. 1-21 "Nürnberg Archiv" im Schuber Gsp.	45020	o.L.
8608	1 Posten Bücher Belletristik Lexika u.a. Asp.	45008	o.L.
8609	1 Konv. Schallplatten Schlager Rock Pop Klassik Asp.	45037	o.L.
8610	3 Bücher "Sonntagszeitung fürs Deutsche Haus / Deutschland Frauen" Verl. W. VOBACH&CO Berlin / Leipzig 1904-1910 Pappeinband Asp.	45082	o.L.
8611	2 Bücher "Der Deutsche Jäger" Verl. EDUARD POHL'S München 1889 Pappeinband Asp.	45069	o.L.
8612	1 Konv. Bücher 18. / 19.Jh. Gedichte Reiseliteratur Geschichte u.a. z.T. mit kol. Stahlstichen Pappeinbände starke Asp. **s. Abb.**	45088	o.L.
8613	1 Konv. Bücher "Illustrierte Geschichte des Weltkrieges 1914-18" 5 Bände "Deutsche Verlagsgesellschaft Stuttgart" u.a. Leinen- / Pappeinbände u.a. Asp.	45070	o.L.
8614	1 Posten Briefmarken mit Alben und lose Doubletten DDR Schweiz Dt. Alle Welt unkomplett gest. / ungest. Asp.	45088	o.L.
8615	1 Konv. Postkarten 1900-1950 z.T. gelaufen Asp.	45088	o.L.
8616	1 Konv. Briefmarken in Alben und lose Alle Welt BRD Berlin Österreich unkomplett gest. / ungest. Doubletten ETB's Asp.	45080	o.L.
8617	1 Konv. Briefmarken Alle Welt BRD DDR Österreich u.a. gest. / ungest. Asp.	45081	o.L.

Pelze u.a.

8700	2 Abendkleider versch. Marken z.T. mit Pailletten ca. Gr. 40-42 Tsp.	45047	o.L.
8701	1 Nerzmantel hellbraun ca. Gr. 40 sowie 1 Konv. Pelzkappen versch. Nerz Fuchs u.a. Tsp.	45012	o.L.
8702	1 Nerzjäckchen dunkelbraun ca. Gr. 38 Tsp.	45011	o.L.
8703	1 Nerzmantel dunkelbraun 1 Persianerjacke schwarz ca. Gr. 42 / 44 Tsp.	45030	o.L.

8704	1 Pelzjacke Nerzpfote dunkelbraun ca. Gr. 40 / 42 Tsp.	45003	o.L.
8705	1 Pelzjacke Wildkatze ca. Gr. 38 Tsp.	45003	o.L.
8706	1 Pelzmantel Nerzpfote dunkelbraun ca. Gr. 40 Tsp.	45003	o.L.
8707	1 Nerzmantel dunkelbraun ca. Gr. 40 / 42 Tsp. **s. Abb.**	45056	250,00
8708	1 Nerzmantel braun PELZ BÖCK ca. Gr. 40 / 42 (lt. Einl. NP 10.000 DM) min. Tsp. **s. Abb.**	45056	250,00
8709	1 Konv. Textilien Fußballtrikots u.a. Tsp.	45037	o.L.
8710	2 Damenhandtaschen versch. Gr. Tsp.	45073	o.L.
8711	1 Konv. Damenhandtaschen versch. z.T. besch. Asp.	45056	o.L.
8712	1 Pelzkurzmantel wohl Waschbär ERNA HUNGER ca. Gr. 40 / 42 mit Pelzkappe Tsp.	45058	o.L.
8713	1 Pelzmantel Nerz hellbraun 1 Mantel Perisaner schwarz je ca. Gr. 40 / 42 mit Pelzzubehör Tsp.	45067	o.L.
8714	1 Pelzjacke Nerz beige hell ca. Gr. 38 / 40 Tsp.	45070	o.L.
8715	1 Pelzjacke Fuchs hell ca. Gr. 40 Tsp.	45068	100,00
8716	1 Pelzmantel Nerz ARZT hellbraun ca. Gr. 40 Tsp.	45068	100,00
8717	1 Pelzjacke Luchs ca. Gr. 40 Tsp. **s. Abb.**	45068	150,00
8718	1 Pelzmantel Wildkatze ca. Gr. 40 Tsp.	45081	o.L.

Ölgemälde u.a.

8800	1 Aquarell / Kreidezeichnung R.u. sign. FLORITZ "Haus in Oberrüsselbach" R.u. dat. Main (19)94 ca. 50x70cm RhG Asp.	45050	o.L.
8801	1 Ölgem. L.u. sign. Randolf WEHN (wohl R.W. 1911-1987) "Steilküste" L.u. bez. München Öl / Lwd. ca. 70x100cm Ra. Asp.	45039	o.L.
8802	2 Ölgem. jew. L.u. undeutl. sign. "Berglandschaften" Öl / Lwd. je ca. 40x50cm jew. Ra Asp.	45049	o.L.
8803	5 Ölgemälde jew. sign. Werner ZAPF "Jahreszeiten" "Heuernte" Öl / Pl. versch. Gr. Ra. Asp.	45001	o.L.
8804	2 Ölgemälde versch. Künstler z.B. Josef FRAUMANN "Bäuerin" "Der stille Genießer" jew. Öl / Pl. versch. Gr. Ra. Asp.	45001	o.L.
8805	2 Ölgemälde versch. Künstler "Enten am Teich" "Stilleben mit Zitronen und Sekt" Öl / Pl. versch. Gr. jew. Ra. Asp.	45001	o.L.
8806	1 Ölgemälde R.u. sign. L. HAANSBON "Buntes Markttreiben" Öl / Holz ca. 50x70cm Ra. Asp.	45001	o.L.
8807	1 Ölgemälde L.u. unles. sign. "Landschaft mit Hirten" Öl / Lwd. ca. 47x60cm Ra. Asp.	45001	o.L.
8808	1 Ölgemälde L.u. sign. W. ZEIDLER "Häuser am See" L.u. dat. 1923 Öl / Lwd. 57x87cm min. rest. Ra. Asp.	45029	o.L.
8809	1 Ölgemälde unsign. "Rast an der Wassertränke" Öl / Lwd. ca. 53x65cm min. Craquelé Ra. Asp.	45029	o.L.
8810	2 Ölgemälde jew. L.u. unles. sign. "Landschaftsdarstellungen" jew. Öl / Lwd. jew. 30x40cm Ra. Asp.	45029	o.L.
8811	1 Ölgemälde L.u. sign. MAURICE "Stilleben mit Äpfeln" Öl / Lwd. ca. 50x100cm Ra. Asp.	45005	o.L.
8812	1 Posten Grafiken / Kreide- / Bleistiftzeichnungen / Radierungen / Aquarelle versch. Künstler z.B. OTTO MÜLLER "Stadtansichten" "Landschaften" u.a. versch. Gr. jew. RhG Asp.	45005	o.L.

8813	1	Posten Ölgemälde / Kreidezeichnungen / Radierungen versch. Künstler z.B. A. HACKERT monogr. EH "Landschaften" "Ortsansichten" u.a. versch. Gr. z.T. Ra / RhG Asp.	45033	o.L.
8814	1	Konv. Ölgemälde u.a. versch. Künstler z.B. WARKA / R. SKVOLA "Landschaften" "Blumenstilleben" versch. Gr. z.T. Ra. Asp.	45033	o.L.
8815	1	Ölgemälde R.u. sign. HARRY WINKLER (wohl H.W. *1923) "Abendrot mit See" Öl / Lwd. ca. 46x59cm Ra. Asp.	45045	o.L.
8816	1	Ölgemälde L.u. sign. K. RICHTER "Bäuerinnen am Teich" Öl / Lwd. ca. 48x60cm Ra. Asp.	45012	o.L.
8817	1	Posten Ölgemälde u.a. wohl 60er Jahre versch. Künstler "Andalusierin" "Blumenstilleben" u.a. versch. Gr. jew. Ra. Asp.	45012	o.L.
8818	2	Ölgemälde z.T. sign. MUCHA "Südländische Landschaft" "Bäume am See" Öl / Lwd. versch. Gr. jew. Ra. Asp. 1 Holzrahmen z.T. besch. Asp.	45039	o.L.
8819	1	Posten Ölgemälde versch. Künstler "Landschaften" u.a. versch. Gr. z.T. Ra. Asp.	45037	o.L.
8820	1	Posten Grafiken / Aquarelle / Fotografien u.a. versch. Gr. z.T. RhG Asp.	45048	o.L.
8821	1	Ölgemälde L.u. unles. sign. (wohl F. K. LITWITZ) "Stilleben mit Fliederstrauß" Öl / Pl. ca. 57x58cm Ra. Asp.	45026	o.L.
8822	1	Ölgemälde R.u. sign. M. KUGLER V. DEMARTIN L.u. bez. "Chrysanthenen" Öl / Lwd. ca. 100x80cm Ra. Asp.	45026	o.L.
8823	1	Farblithographie "Ansicht von Nürnberg" u.a. versch. Gr. RhG Asp.	45026	o.L.
8824	1	Ölgemälde R.u. unles. sign. "Plausch im Dorf" Öl / Lwd. 30x45cm Ra. Asp.	45051	o.L.
8825	1	Ölgemälde R.u. sign. METZING "Bäuerin mit Hühnern" Öl / Lwd. ca. 45x65cm Ra. Asp.	45051	o.L.
8826	1	Ölgemälde R.u. sign. HANSEN "Auffliegende Enten am Teich" Öl / Lwd. ca. 47x100cm Ra. Asp. min. fleckig	45040	o.L.
8827	1	Ölgemälde unsign. "Flusslandschaft mit Schloss und Boot" Öl / Lwd. ca. 45x57cm min. Craquelé Ra. Asp. **s. Abb.**	45042	500,00
8828	1	Konv. Grafiken Aquarelle z.T. 1940 / 50er Jahre versch. Künstler z.B. MAYER PRÖGNER "Pflügender Bauer" "Kamele" "Frühling am Venediger" "Blumen" versch. Gr. jew RhG Asp.	45024	o.L.
8829	1	Ölgemälde R.u. sign. KRENN "Stilleben mit Topfpflanzen" R.u. dat. 1942 Öl / Lwd. ca. 58x43cm Ra. Asp.	45053	o.L.
8830	1	Ölgemälde L.u. sign. Anselm FRETER "Segelschiffe am See" ca. 79x70cm Ra. Asp.	45053	o.L.
8831	2	Ölgemälde z.T. jew. L.u. sign. HÖCHSTEDTER A. H. LEUCHTENBERG "Blick aufs Meer" "Unfreiwilliger Aufenthalt" jew. Öl / Pl. versch. Gr. Ra. Asp.	45053	o.L.
8832	1	Ölgemälde L.u. sign. G. BACHEM (wohl Gottfried B. 1866-1942) "Ringelreihen" Öl / Lwd. ca. 80x100cm Ra. Asp. **s. Abb.**	45054	o.L.
8833	1	Konv. Ölgemälde Grafiken u.a. versch. Künstler "Ansichten von Nürnberg" "Landschaften" u.a. z.T. RhG Asp.	45029	o.L.

8834	1	Ölgemälde R.u. unles. sign. (wohl Jules Dupré 1811-1889) "Flussmündung im Mondschein Öl / Holz ca. 15x27cm min. Craquelé Ra. Asp. **s. Abb.**"	45042	800,00
8835	1	Ölgemälde R.o. sign. WILLMANN (wohl Rudolf Bernhard W. 1868-1919) "Damenakt" R.o. bez. Münch Öl / Lwd. ca. 63x100cm min. rest. Übermalungen Ra. besch. Asp. **s. Abb.**"	45016	1.000,00
8836	1	Posten Stahlstiche wohl 18. / 19. Jh. "Ansichten von Erlangen" u.a. z.T. col. versch. Gr. jew. RhG Asp.	45059	o.L.
8837	1	Ölgemälde R.o. sign. Kunz WEIDLICH (1878-1940) "Portrait einer Dame" R.o. dat. 1937 Öl / Lwd. ca. 95x68cm Ra. Asp.	45060	o.L.
8838	1	Ölgemälde R.u. undeutl. sign. "Fleischbrücke in Nürnberg" Öl / Lwd. 50x64 Ra. Asp.	45060	o.L.
8839	1	Ölgemälde R.u. undeutl. sign. "Landschaft mit Blick auf Dorf" Öl / Lwd. 49x60cm Ra. Asp.	45060	o.L.
8840	1	Ölgemälde L.m. sign. MANDL E. "Portrait von German Jakob Sinner" (1798-1871) L.m. dat. 1841 Öl / Lwd. 26x23cm Craquelé Ra. Asp.	45069	o.L.
8841	1	Ölgemälde R.u. sign. C. FEY (lt. EL Carl F.) "Angler auf dem Teich" Öl / Lwd. ca. 46x64cm Ra. Asp. **s. Abb.**"	45061	300,00
8842	1	Grafik L.u. sign. Carl SCHALLHAS (1767-1797) "Tiere am Wasser" RhG Asp.	45057	o.L.
8843	1	Posten Ölgemälde Grafiken u.a. "Stadtansichten" "Blumenstillleben" u.a. versch. Gr. z.T. RhG Asp.	45054	o.L.
8844	1	Ölgemälde R.u. undeutl. sign. "Heuhaufen" ca. 62x80cm Öl / Lwd. Ra. Asp.	45054	o.L.
8845	1	Posten Ölgemälde unsign. nach Spitzweg je ca. 10x16cm Öl / Pappe Ra. Asp.	45057	o.L.
8846	1	Ölgemälde R.u. undeutl. sign. "Holländerin mit Tochter" Öl / Lwd. ca. 69x59cm Ra. Asp.	45053	o.L.
8847	1	Ölgemälde R.u. sign. WALLNER "Haus am See" Öl / Lwd. ca. 48x70cm Ra. Asp.	45018	o.L.
8848	1	Ölgemälde R.u. sign. A. SCHATZ (wohl Arnold S. 1929-1999) "Herbstliche Flusslandschaft" ca. 90x100cm Ra. Asp. **s. Abb.**"	45069	o.L.
8849	1	Ölgemälde L.u. sign. I. DOSE "Landschaft bei Lohr / Bad Kissingen" Öl / Lwd. ca. 57x77cm Ra. Asp.	45069	o.L.
8850	3	Lithografien jew. R.u. sign. VASARELY (wohl Viktor V. 1906-1997) "Abstrakte Kompositionen" jew. L.u. bez. 18 / 100 jew. ca. 62x49cm RhG Asp.	45062	o.L.
8851	1	Ölgemälde unsign. wohl 19. Jh. "Der Alchemist" Öl / Holz ca. 30x40cm Craquelé Ra. Asp.	45062	o.L.
8852	1	Mischtechnik M.m. sign. Urs HUBER (*1946) mittig dat. April 1997 "Abstrakte Komposition" Öl / Platte ca. 70x50cm Ra. Asp. **s. Abb.**"	45031	250,00
8853	1	Ölgemälde R.u. sign. Urs HUBER Uri (*1946) "Abstrakte Komposition" Öl / Lwd. ca. 70x48cm Ra. Asp. **s. Abb.**"	45031	250,00
8854	1	Posten bäuerl. Dekoobj. Holz Metall u.a. landwirtschaftl. Gerätschaften Pferdehalfter Küchengeräte Lampen u.a. Asp. **s. Abb.**"	45070	o.L.
8855	1	Ölgemälde L.u. sign. KRIPPENDORF (wohl Franz K. 1907-1982) "Haus am See" Öl / Pl. ca. 9x14cm Ra. Asp.	45010	o.L.

8856	2	Ölgemälde versch. Künstler z.T. sign. FUHRMANN "Bäuerin im Dorf" "Blumenstilleben" Öl / Lwd. / Platte versch. Gr. jew. Ra. Asp.	45070		o.L.
8857	1	Posten Grafiken Radierungen u.a. versch. Künstler "Ansichten von Nürnberg" u.a. versch. Gr. z.T. RhG Asp.	45070		o.L.
8858	1	Posten Bilder versch. Künstler Holzschnitte Aquarelle u.a. versch. Gr. z.T. RhG Asp.	45031		o.L.
8859	1	Konv. Kupferstiche kol. "Pferdesport" "Ansichten von Nürnberg" u.a. versch. Gr. je RhG Asp.	45074		o.L.
8860	1	Konv. Ölgemälde u.a. versch. Künstler "Südliche Landschaften" "Portrait" u.a. versch. Gr. je Ra. Asp.	45010		o.L.
8861	1	Ölgemälde unsign. R.u. bez. "Venecia Canal Grande e Santa Maria della Salute" Öl / Lwd. ca. 92x123cm Ra. besch. Asp.	45086	3.000,00	
8862	1	Graphik sign. FRIEDLÄNDER (wohl Johnny F. 1912-1992) "Landschaft" num. RhG. **s.Abb.**	45092		o.L.

Teppiche

8950	1	Orientteppich rotgr. geom. Dekor Mittelmedaillon sign. ca. 45x93cm Gsp.	45002		o.L.
8951	3	Orientteppiche Indien orange- / gelbgrundig Gsp.	45010		o.L.
8952	1	Konv. Orientteppiche versch. Provenienzen / Gr. z.T. abgetr. Gsp.	45043		o.L.
8953	1	Orientteppich rotgr. flor. Dekor Mehrfachbordüre ca. 410x300cm Gsp.	45035		o.L.
8954	1	Orientteppich ADLER KASSAK rotgr. geom. Dekor Mehrfachbordüre Mittelmedaillon 220x155cm Fransen besch. abgetr. Gsp. **s. Abb.**	45034	800,00	
8955	3	Orientteppiche versch. Provenienzen rot- / blaugrundig flor. / geom. Dekor Mehrfachbordüre versch. Gr. z.T. fleckig Fransen z.T. beschn. abgetr. Gsp.	45038		o.L.
8956	1	Orientteppich blaugr. flor. Dekor Mehrfachbordüre ca. 350x274cm z.T. ausgebl. Gsp.	45051		o.L.
8957	1	Konv. Orientteppiche / -brücke / -galerie versch. Provenienzen rot- / beige-gr. flor. / geom. Dekor z.T. sign. Gsp.	45051		o.L.
8958	2	Orientteppiche BELUTSCH rotgr. geom. Dekor Mehrfachbordüre versch. Gr. Asp.	45059		o.L.
8959	1	Orientteppich ISFAHAN beige-gr. flor. Dekor Mehrfachbordüre mit Signatur 146x228cm Asp. NP EUR 7699,-	45059		o.L.
8960	1	Orientteppich rotgr. geom. Dekor Mittelmedaillon Mehrfachbordüre großform. Asp.	45074		o.L.
8961	1	Orientteppich rotgr. flor. / geom. Dekor Mehrfachbordüre abgetr. ca. 200x107cm Asp.	45074		o.L.
8962	1	Teppich dunkelblaugr. "Tiere im Wald" Bordüre mit flor. Elementen 170x144cm Asp.	45074		o.L.
8963	7	Orientteppiche / -brücken / -galerien geom. / flor. Dekor versch. Gr. z.T. abgetr. Asp.	45081		o.L.
8964	1	Orientteppich rotgr. wohl 19.Jh. flor. Dekor mit Mittelmedaillon Mehrfachbordüre 193x148cm Gsp. **s. Abb.**	45088		o.L.

Möbel und Einrichtungsgegenstände

9010	1	Dielenschrank Nussbaum vs. gedrückte Kugelfüße rs. gerade Füße gerade Zarge gerader Korpus 2-türige Front kasettierte Türen Messingbeschläge gerader Abschluß leicht vorkragendes Kranzgesims ca. 192x142x52cm Asp.	45036	o.L.
9011	1	Eckvitrine wohl Wurzelholz 8 geschw. Füße / Zarge 2 Seitenteile mit vergl. Türen gerader Abschluß Eckteil mit bombierter Front abgerundete Ecken leicht vorkragendes Gesims über Eck ca. 170x190x37cm Asp.	45036	o.L.
9012	1	Bauernschrank ausgesägter Sockel geschw. Zarge bem. Tür mit 2 Kassetten flor. Bem. gerader Abschluss vorkragendes Kranzgesims 170x150x55cm Asp.	45029	o.L.
9013	1	Bauerntruhe ausgesägter Sockel bem. "Vögel" gerader Abschluss ca. 65x113x48cm Asp.	45029	o.L.
9014	1	Vitrine wohl Weichholz dunkel rechteckiger Korpus Schiebetüren 3-seitig verglast 192x100x40cm Asp.	45010	50,00
9015	1	Vitrine Weichholz schwarz bem. Glastüren ca. 210x120x35 Asp.	45010	o.L.
9016	1	Rundbogenvitrine Eiche 2 Teile Glastüren ca. 200x160x36cm Asp.	45010	o.L.
9017	4	Stühle Hocker Historismus Lehne gedrechselt Korbgeflecht Polster Stickerei Asp.	45044	o.L.
9018	1	Garderobe / Schrank Eiche nztl. Asp.	45010	o.L.
9019	1	Eckbücherregal Holz über Eck ca. 140x120x28cm Asp.	45036	o.L.
9020	1	Schrank Nadelholz vorders. 3 gedrückte Kugelfüße rücks. 2 Sockelfüße Sockel mit 2 Schubladen 2 Türen rechteckiger Korpus geschw. Gesims ca. 187x116x60cm Asp.	45029	o.L.
9021	1	Vertiko wohl Jugendstil 2 Türen Kopfschublade ca. 185x96x47cm Asp.	45036	o.L.
9022	1	Truhe Eiche kasettiert Rundbogendekor gerader Abschluss mit Schloss / Schlüssel ca. 74x125x55cm z.T. besch. Asp.	45078	o.L.
9023	1	Klavier Eiche dunkel satiniert NEUPERT um 1913 Elfenbeintasten Gsp. / Asp. **s. Abb.**	45027	50,00
9024	1	Vitrinenschränkchen Weichholz Sockel 2 Schubl. Glastüren ca. 84x86x30cm Asp.	45029	o.L.
9025	1	Kommode Weichholz 4 gedrückte Kugelfüße Tür ca. 105x110x53cm Asp.	45029	o.L.
9026	1	Vertiko Weichholz Sockelschubl. 2 Türen Spiegelaufsatz ca. 200x106x50cm Asp.	45029	o.L.
9027	1	Schreibtisch Historismus Holz geschw. Füße 2 Seitenfächer Mittelschubl. ca. 80x160x80cm z.T. besch.	45036	o.L.
9028	1	Sofa rosafarb. Samtbezug Rückenlehne kapitoniert Gsp.	45036	o.L.
9029	2	Stühle Holz Sitzfläche Rückenlehne gepolstert hellgrüner Samt- / gestreifter Seidenbezug Gsp.	45036	o.L.
9030	3	Scherenstühle Holz geschn. Sitzfläche Leinen mit Kissen Gsp.	45036	o.L.
9031	3	Stühle Holz Korbgeflecht / Samtbezug Couchtisch Holz konisch zulaufende kannelierte Beine ovale Tischplatte Gsp.	45036	o.L.

9032	1	Nähmaschinentisch wohl Biedermeier konisch zulaufende Beine Nähmaschine Gsp.	45036		o.L.
9033	1	Tisch Holz runde Tischplatte D ca. 90cm Kratzer Gsp.	45036		o.L.
9034	1	Couchtisch Metall bewegliche Glasplatten Design wohl Italien Deckenlampe PALERMO 2 Strahler Asp.	45002		o.L.
9035	2	Stehlampen Messing Glasschirme mehrflammig Deckenlampe kugelförmiger Glasschirm min. besch. Asp.	45032		o.L.
9036	2	Wandlampen Messing Glasschirm Tischlampe Metall Sockel Frauenfig. Glasschirm Asp.	45029		o.L.
9037	1	Beistelltisch Eiche gedrechs. verstrebe Beine runde Platte Gsp.	45064		o.L.
9038	1	Vitrine 2 Glastüren geschw. Gesims Asp.	45010		o.L.
9039	1	Glastisch Metallfuß Blattform ovale Glasplatte D ca. 120cm Asp.	45029		o.L.
9040	1	Kommode wohl um 1800 spitz zulaufende Füße 3 Schubl. intars. Messingbeschl. ca. 90x112x57cm Asp. **s. Abb.**	45053		o.L.
9041	1	Stehlampe Lüster je Messing Kristallbehang 6-flammig Asp.	45054		o.L.
9042	1	Kommode Sideboard wohl 1970er Jahre Holz handgeschn. Asp.	45038		o.L.
9043	1	Deckenlampe Jugendstil Glasschirm Metall email. 6-flammig Kerzen flor. Dekor Asp. **s. Abb.**	45029	250,00	
9044	1	Deckenlampe Glasschirm Kordelbehang bem. "Vögel" Asp.	45029		o.L.
9045	1	Lüsterweibchen 4-flammig Holz / Geweih geschn. farbig gefasst Asp. **s. Abb.**	45029	250,00	
9046	2	Stehlampen Füße Holz gedrechselt Stoffschirme H je ca. 105cm Asp.	45074		o.L.
9047	1	Konv. Wandleuchter Lüster Messing Holz farbig gefasst z.T. goldstaff. Asp.	45074		o.L.
9048	1	Tisch Eiche gedr. Kugelfüße verstrebe Beine Kopfschubl. geschn. ca. 70x100x37cm Armlehnsessel Holz gestreifter Samtbezug Asp.	45074		o.L.
9049	1	Schreibtisch Stuhl Eiche dunkel Asp.	45074		o.L.
9050	1	Sideboard Eiche dunkel 3 Schubl. L ca. 80x190x48cm Gsp.	45074		o.L.
9051	1	Schrank Weichholz 5 gedr. Kugelfüße 2 Sockelschubl. 2 Türen geschn. leicht vorkragendes geschweiftes Gesims Asp.	45074		o.L.
9052	1	Plattenspieler Kompaktanlage GRUNDIG Studio RPC 600 TP wohl 1970er Jahre elektr. 2 Kugellautsprecher GRUNDIG Asp.	45070		o.L.
9053	1	Schachtisch mit Figuren 2 Hocker Holz nztl. Asp.	45062		o.L.
9054	1	Esszimmereinrichtung um 1910 / 20 Eiche dunkel Anrichten Esstisch Stühle u.a. Asp. **s. Abb.**	45070	500,00	
9055	1	Sitzgarnitur Fässer Wagenrad Glasplatte D 80cm Asp.	45070		o.L.
9056	1	Nähmaschinentisch Eiche mit Nähmaschine SINGER Asp.	45070		o.L.
9057	1	Wandschränkchen Eiche mit Kupferrelief "Liebespaar" gesprengter Giebel Asp.	45070		o.L.
9058	2	Kugellautsprecher GRUNDIG Metall wohl 1970er Jahre H je 78cm Gsp.	45049		o.L.
9059	6	Stühle wohl um 1860 Kirschholz furniert Sitzfläche gepolstert neu bezogen Asp. **s. Abb.**	45075		o.L.

9060	1	Sitzgarnitur wohl 19.Jh. 1 Sofa 3 Stühle gestreifter Samtbezug 1 ovaler Tisch Holz 1930 Asp.	45080	o.L.
9061	1	Vitrine wohl um 1860 / 70 Wurzelholzfurnier Volutenfüße 2-türig vergl. geschw. Gesims gerader Abschluss ca. H 190x100x47cm Asp. **s. Abb.**	45080	o.L.
9062	1	Beistelltisch Holz 4 Füße verstrebt runde Tischplatte mit Messingaufsatz Asp.	45010	o.L.
9063	1	Pendelleuchte Glas / Stahlseil Asp.	45028	o.L.
9064	2	Deckenlampen 1 Wandlampe Jugendstil wohl Frankreich Glasschirm Messing Asp. **s. Abb.**	45088	o.L.
9065	2	Büro- / Schreibtischstühle Gsp.	45010	o.L.
9066	1	Regulator Holz gedr. Säulen Emailzifferblatt 1 Pendel ca. H 70cm Asp.	45070	o.L.
9067	1	Regulator Holzgehäuse Metallzifferblatt 1 Pendel UHRENHAUS BREINL GRASLITZ ca. H 63cm Asp.	45081	o.L.
9068	1	Vertiko um 1900 ca. 133x58x42cm Asp.	45071	o.L.

Hinweis zu den Katalognummern:

8263, 8267, 8268, 8269, 8271, 8401

Wir weisen ausdrücklich darauf hin, dass diese Objekte ausschließlich zu Zwecken der staatsbürgerlichen Aufklärung, der Abwehr verfassungswidriger Bestrebungen, des wissenschaftlichen Studiums oder der Berichterstattung über Vorgänge des Zeitgeschehens (Paragraph 86 und 86a StGB) verwendet werden dürfen. Die Firma Weidler und Einlieferer bieten und geben diese Gegenstände nur unter diesen Voraussetzungen an bzw. ab.

Nachlassversteigerung | 90455 Nürnberg OT Kornburg | Luther-King-Str. 3 | Mi., 14. Feb. 2018

Besichtigung: 13 bis 15 Uhr; Beginn: 15 Uhr

Im Auftr. der notariellen Erben verst. ich d. Inh. eines gepf. RMH auf ca. 150m² Wohn-/Nutzfl. m. Keller: PKW Mercedes Benz 280 SL Cabrio Bj. 05/1984 ca. 60.000 Km 1.Hand garagengepflegt silber Hardtop TÜV abgelaufen (11/17) guter Zustand zugelassen KFZ-Brief u. Schein vorhanden u. Papiere 2 grüne Plaketten, umfangreiche Sammlung Münzen/Medaillen Silber/GG Österreich BRD 5/10 DM Dt. Reich USA Mexiko England Russland, Degussa Barren, 15 Teile Schmuck GG/WG 8/14/18ct. z.T. Brillanten, ca. 160 Armbanduhren versch. Marken z.T. GG 18ct. Omega Constellation, Briefmarkensammlung 14 Alben Alle Welt gestemp./ungestemp. Unkomplett Doubletten, Gemälde versch. Künstler/Stickbilder, Wanduhren, Lampen, Zinn-/Metallwaren, Posten Spielzeug: Puppen, Modellautos u.a., Holzbilder/-figuren, Steinelefant, Glas z.T. Kristall, Porzellan versch. Marken, Pelze z.T. Nerz, ca. 50 Handtaschen, Weißwäsche, Vorhänge, Schuhe, Damen- u. Herrenbekleidung, Koffer, Foto-/Filmausrüstung, Posten Bücher, moderne Sitzgarnitur mit Tisch, Sideboard, Wohnwand Nussbaum, Esszimmergarnitur, Kommoden, Spiegel, Küche mit E-Geräten Siemens, Badmöbel, Spiegelschrank, Schlafzimmer komplett, Kristallluster, Orientteppiche versch. Provenienzen Büro: Schreibtisch, Regale, Couchgarnitur, Hometrainer, Gebrauchtmöbel, E-Geräte: Farbfernseher Metz, Plattenspieler Grundig m. 4 Kugellautsprechern, Staubsauger Vorwerk, Waschmaschine Bauknecht, Sauna m. Ofen, Fahrrad, 2 Gartengarnituren, Hausrat, Räumungsgut

Fast alles ohne Limit.

Nur Barzahlung möglich.



Nachlassversteigerung | 90480 Nürnberg | Kötztingerstr. 84 | Mittwoch, 21. Feb. 2018

Besichtigung: 13 bis 15 Uhr; Beginn: 15 Uhr

Im Auftr. d. Erben verst. ich d. Inh. eines gepf. EFH auf ca. 210m² Wohn-/Nutzfl. m. Keller:
Münzalb. m. ca. 100 Münzen Silber Kaiserzeit Weimarer Republik u.a., ca. 300 Teile Besteck Silber 800 2 Muster ca. 1920/30, ca. 40 Teile Tafelsilber 800: Terrine, Kaffeekern, Schalen, Platten, Becher, Leuchter, Gemälde „Obere See in Böblingen“, Gemälde/Aquarelle Eugen, H. Cauchons „Stilleben“, J. Durst „Peller Hof“ 1920, Lambert „Araber m. Flöte“ 1930, z.T. Stuckrahmen, 2 Spieluhren, Figur Bronze, Bücher 18.-20.Jh., Stofftiere Steiff, Gläser z.T. Kristall, Keramik, Porzellan Ludwigsburg, Wien u.a., Zinn-/Metallwaren, Garderobe, Wäsche, Pelzmantel Nerz, Vorhänge, Koffer, Wanduhren 19.Jh., Lampen, Teppiche, Spitzenschrank 1812, Möbel d. 20er/30er Jahre: Buffet, Standuhr, Vitrine, Schreibtisch, Tisch, Stühle, Küche komplett, Gefrier-/Kühlkombi, Gefrierschrank Liebherr, Waschmaschine, Nähmaschine, Kleinmöbel, Treppenlift, Schlafzimmer, Regale, Werkbank, Werkzeuge, E-Geräte, Gartengeräte, Räumungsgut

Fast alles ohne Limit. Nur Barzahlung möglich.



Nachlassversteigerung | 90537 Feucht | Tannensteig 6 | Dienstag, 20. Februar 2018

Besichtigung: 13 bis 15 Uhr; Beginn: 15 Uhr

Im Auftrag des Nachlasspflegers versteigere ich den Inhalt einer gepflegten WHG auf ca. 80m² Wohn-/Nutzfl. m. Keller:
PKW Volvo S60 Diesel Bj. 2010 TÜV 3/19 1,6l 80kW blau 196.000 Km 2. Hand gepflegt zugelassen
Schaltung, 120 Taschenuhren Metall z.T. vergoldet, 40 Porzellankopfpuppen 20.Jh., Glas/Kristall, Porzellan, Bücher, Schallplatten, Kassetten, Vorhänge, Herrenbekleidung, Wäsche, Koffer, Schuhe, Parfumsammlung, moderne Möbel: Ecksofa Leder, Wohnwand, Schreibtisch, Regale, Spiegel, Schlafzimmer komplett, Essgarnitur 1920, Standuhr, Buffet, Orientteppiche, Lampen, E-Geräte: 3 Farbfernseher Philips, PC Samsung m. Drucker, Waschmaschine/Trockner Siemens, Fotoapparat/-ausrüstung, Staubsauger, Kratzbaum, Nähmaschine, 2 Fahrräder, Räumungsgut

Alles ohne Limit. Nur Barzahlung möglich.



Nachlassversteigerung | 90556 Seukendorf | Buchenstr. 10 | Donnerstag, 8. März 2018

Besichtigung: 13 bis 15 Uhr; Beginn: 15 Uhr

Im Auftrag versteigere ich den Inhalt eines sehr gepflegten EFH auf ca. 300m² Wohn-/Nutzfläche mit Keller: PKW Audi A4 Typ BE 1. Hand ca. 80 000 Km 188 KW Benzin Grau 4-türig 8-fach bereift Erstzulass. April 2006 garagegepflegt zugelassen m. KFZ-Brief und Schein (Limit € 5000,00), ca. 30 Teile Schmuck GG 8/14/18ct. Ketten, Armreif, Ringe, Broschen, ca. 50 Teile Silber- u. Modeschmuck, versi. Besteck, Briefmarkenslg. umfangr. BRD, DDR, Berlin, Alle Welt gestemp./ungestemp. unkomplett in 20 Alben, Gemälde versch. Künstler: O. Hellmaier, R. Schacht, A. Berkes, C. Dörrfuss, Josef Kugler u.a. „Stadtansichten von Budapest, Rothenburg, Fürth, München u.a.“ „Burgen“, ca. 600 Bücher Klassiker, Reiseliteratur, Jurist. Bücher, Slg. Schallplatten umfangr., 4 Fotoapparate Contax u.a. m. Zubehör, Porzellan Rosenthal, Glas, ca. 20 Holzfiguren „Moriskentänzer“ u.a., Metallwaren, Lampen, Stofftiere, Vorhänge, Pelzmäntel u.a. Nerz u.a., Damen- u. Herrenbekleidung, Weißwäsche, Textilien, Werkzeuge, Gartengeräte, Hausrat, Wiener Barockmöbel: Kommode, Tisch m. Stühlen, Eckschrank, 2 Bücherschränke um 1920, Schlafzimmer- u. Büromöbel, Wohnwand, Esszimmereinricht., Klavier 1970er J. BACH, Möbel der 1960er J., ca. 15 Orientteppiche/-brücken versch. Provenienz, Gebrauchtmöbel, Mobiltelefon, Farbfernseher, Stereoturm m. Boxen, Sideboard m. Elektrogeräten, Gefrier-/Kühlkombination Liebherr, Waschmaschine u. Trockner Miele, Küche komplett

Fast alles ohne Limit. Nur Barzahlung möglich.



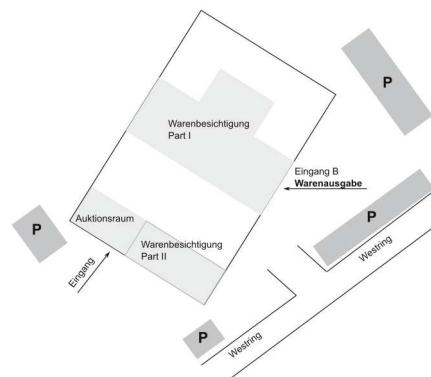
Versteigerung i.A.d. Dt. Post | 42329 Wuppertal | Westring 340 | Samstag, 10. März 2018

Besichtigung: 10 bis 12 Uhr; Beginn: 12 Uhr

Im Auftrag und für Rechnung der Deutschen Post AG versteigere ich ca. 40.000 Artikel aus unanbringlichen Sendungen in ca. 150 Positionen z.T. umfangreich/ neuwertig/ z.T. Einzelaufwurf auf ca. 2.500qm (Schmuck, Uhren, Münzen, Gold/Silber, Handys, Fotoapparate/ Filmkameras, viele Computer/Laptops, Garten-/Klein-/Gebrauchtmöbel, Porzellan, Dekowaren, Briefmarken, Bücher, Spirituosen/Weine, Musikinstrumente, Koffer, Taschen, Teppiche, Elektrogeräte, Textilien/Schuhe, Modeaccessoires, Spielzeug, Modelleisenbahn, Baumarkt-/ Drogerieartikel, Fernseher/Lautsprecher, Kfz-/Motorradzubehör, Reitzubehör, Sportartikel, Malerbedarf, Hausrat u.v.m.)

Die Pakete und Päckchen sind geöffnet.

Alles ohne Limit. Nur Barzahlung möglich.





Vitrine wohl um 1860/70 Wurzelholz furnier
Lot 9061



Reisekoffer wohl Louis Vuitton
Lot 8446



Auswahl Bücher 18./19.Jh. Reiseliteratur
Geschichte u.a. z.T. kol. Stahlstiche
Lot 8612



Figur Porzellan ENS "Papagei"
Unterglasur-bemalung
Lot 8324



Auswahl bäuerliche Dekorationsobjekte
Holz Metall u.a.
Lot 8854



Grafik sign. Friedländer (wohl Johnny F. 1912-1992)
"Landschaft"
Lot 8862



Nerzmäntel braun/dunkelbraun z.T. Pelz BÖCK
ca. Gr. 40/42
Lot 8707 / 8708



Reservistenkrug bez. "7.
Infant.-Reg. Prinz Leopold 3.
Comp. Bayreuth 1902-04"
Lot 8336



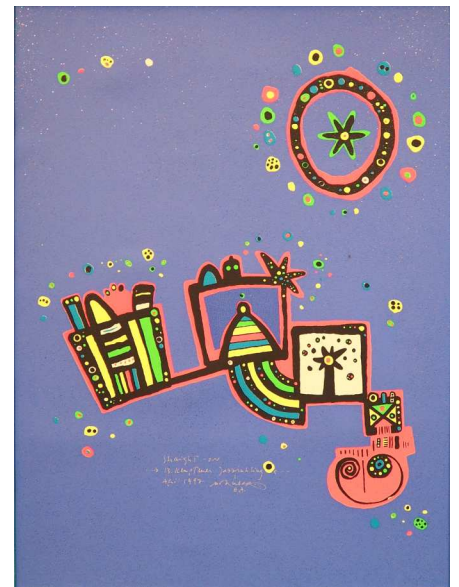
Deckenlampe Jugendstil emailliert
6-flammig floraler Dekor
Lot 9043



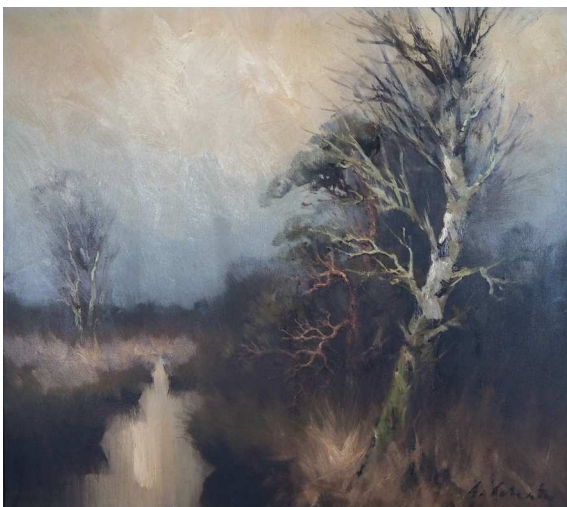
Ölgemälde sign. Urs Huber (*1946)
"Abstrakte Komposition"
Lot 8853



Armbanduhr Stahl/GG
AUDEMARS PIGUET Royal Oak
Lot 8015



Mischtechnik sign. Urs Huber (*1946) dat.
April 1997 "Abstrakte Komposition"
Lot 8852



Ölgemälde sign. A. Schatz (wohl Arnold S. 1929-1999)
"Herbstliche Flusslandschaft"
Lot 8848



Pelzjacke Luchs ca. Gr. 40
Lot 8717



Lüsterweibchen 4-flammig
Holz/Geweih geschnitzt farbig
gefasst
Lot 9045



Auswahl Schmuck Silber Bernstein
Lot 8096

Auswahl
Münzen/Medaillen
Silber z.T. wohl GG
Dt. Reich 19./20.Jh.
Lot 8274



Auswahl
Münzen/Medaillen z.T.
Silber vergoldet BRD
Dt. Reich WK II u.a.
Lot 8257 / 8258



Auswahl
Münzen/Medaillen z.T.
Silber Dt. Reich um
1900 Schweiz u.a.
Lot 8252

Auswahl
Münzen/Medaillen GG
England Österreich Dt.
Reich u.a.
Lot 8250



Auswahl Münzen z.T.
GG Euro Kanada BRD
Österreich u.a.
Lot 8262



Auswahl
Münzen/Medaillen z.T.
Silber Dt. Reich BRD
USA u.a.
Lot 8259 / 8260



Auswahl Münzen
vergoldet USA
Lot 8261

Auswahl Orden/
Abzeichen Dolche
u.a. WK I/II
Lot 8267





Auswahl Militaria Pickelhauben Fahne Feldflasche u.a. WK II
Frankreich DDR
Lot 8268



Sechs Stühle wohl um 1860 Kirschholz furniert
Lot 9059

Besamin-
Türmchen (lt.
EL wohl Silber)
gestempelt
LÖWENSON
Lot 8391



Helm Spitze wohl um 1900 Bayern
Lederglocke Reichskokorde u.a.
Lot 8393

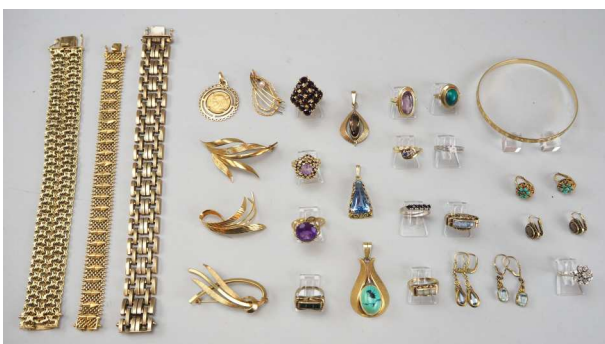
Esszimmerein-
richtung um
1910/20 Eiche
dunkel sowie
Schreibtisch
Lot 9054



Auswahl Modelleisenbahn Blech Kunststoff FLEISCHMANN
PIKO ROCCO u.a. Spur H0 "Krokodil"
Lot 8416



Orientteppich rotgrundig wohl 19.Jh. floraler Dekor Mittelmedaillon
Lot 8964



Auswahl Schmuck GG/WG 8/14/18ct. Brillanten Edelsteine
Lot 8086 - 8090



Kommode wohl um 1800 intarsiert Messingbeschläge
Lot 9040



Ölgemälde sign.
Willman (wohl Rudolf
W. 1868-1919)
"Damenakt"
Lot 8835



Teeservice Porzellan MEISSEN z.T. gestr.
"Reicher Hofdrache in rot"
Lot 8326



Damenarmbanduhr CHOPARD
GG/Stahl Brillanten
Lot 8031



Auswahl Damenringe
GG/WG 14/18ct.
Diamanten z.T.
Brillantschliff
Lot 8044 - 8047



Paar Ohrringe lt. Zertifikat
GG/WG 18ct. Brillanten
Saphircabochon
Mabéperlen
Lot 8039



Herrenarmbanduhr Stahl
BREITLING Montbrillant
Automatic Navytimer
Lot 8009



Damenringe WG 14/18ct.
Brillanten Saphir Smaragd
Lot 8048 / 8049



Figuren Elfenbein vor 1940 China "Tempellöwen" "Kaiserpaar"
Lot 8434



Auswahl Blechspielzeug KÖHLER LEHMANN GAMA
z.T. Militär
Lot 8398 / 8404



Kaffeesservice Porzellan MEISSEN z.T. Pfeifferzeit wohl ca.
1924-1934 "Streublümchen" für sechs Personen
Lot 8329



Restservice Porzellan MEISSEN z.T. Pfeifferzeit z.T. gestrichen
"Zwiebelmuster"
Lot 8330