



Ölgemälde sign F. ROSENBERG (wohl Friedrich R. 1758-1833) "Flusslandschaft mit Personenstaffage" dat. 1790 — Kat.Nr. 353



Figur Bronze/ Elfenbein sign. R. NANNINI (wohl Raphael N. 19./20.Jh.) "Husar zu Pferd" — Kat.Nr. 166



Armbanduhr ROLEX GG mit Brillantkranz — Kat.Nr. 2309



Armband GG 14ct. Edelsteine Kat.Nr. 2713



Ölgemälde sign. ROSENBERG (wohl Friedrich R. 1758-1833) "Flusslandschaft mit Personenstaffage" dat. 1791 — Kat.Nr. 354

Auktionshaus WEIDLER KG

Das Haus mit Spezialauktionen seit 1980 Top-Adresse für alle Sammlungsgebiete öffentlich bestellte und vereidigte Auktionatoren

Albrecht-Dürer-Platz 8 | 90403 Nürnberg

Tel.: 0911 - 22 25 25

auktionshausweidler@t-online.de

Fax: 0911 - 24 38 51

www.auktionshausweidler.de

Weitere Auktionen

8.11.2014 s.S. 39

12.11.2014 s.S. 39

5.12.2014 s.S. 40

20. bis 22. November 2014 1870. Auktion



Figur Marmor sign A. MORIGGI "Junge Frau mit Amphore" bez. "Venezia" Kat.Nr. 155



Damenring WG 18ct. Solitärbrillant Princessschliff 4 Baguettediamanten Kat.Nr. 2533



Damenring WG 14ct. Solitärbrillant ca. 2ct. Kat.Nr. 2773



Collier GG 18ct. "Reißverschluss" Brillanten Kat.Nr. 2310



Damenring GG/WG Brillanten — Kat.Nr. 2416



Tabernakelsekretär 18.Jh. Nussbaum Kat.Nr. 5533



Kruzifix wohl 17./18. Jh.
Kat.Nr. 151



Figur Bronze sign. E. BARLACH (Ernst B. 1870-1938) "Der singende Mann" num. 144/980
Kat.Nr. 150



Figurengruppe Porzellan
NYMPHENBURG "Pärchen Stare"
Entwurf Theodor KÄRNER
Kat.Nr. 26



Figur wohl Bronze
"Weiblicher Akt"
Kat.Nr. 164



Kaminuhr LEROLLE FRÈRES Paris
Kat.Nr. 304



Kaffee-/Teekern Silber 800 wohl J. D. SCHLEISSNER SÖHNE Hanau
Kat.Nr. 180



Damenring WG 18ct.
Solitärbrillant ca. 0,75ct.
Kat.Nr. 2300



SS Ring "Nordland"
Kat.Nr. 3009



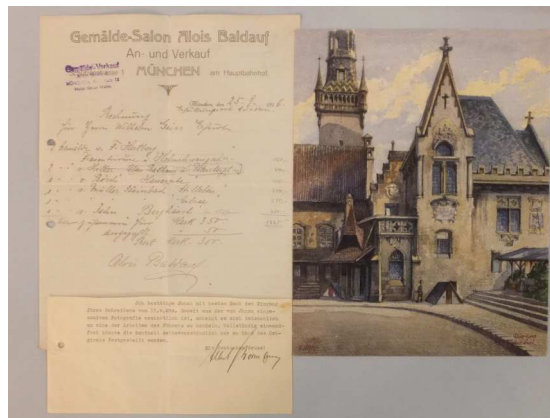
Auswahl Schmuck/Taschenuhren GG 8/14/18ct. Opal u.a.
Kat.Nr. 2626-2631



Damenring WG 18ct.
Solitärbrillant ca. 2,5ct.
Kat.Nr. 2352



4 Goldmünzen BRD u.a.
Kat.Nr. 3013



Aquarell sign. A. HITLER (wohl Adolf H. 1889-1945)
"Standesamt/ Altes Rathaus" mit Originalrechnung
von 1916
Kat.Nr. 6649



9 Goldmünzen Dt. Bundeskanzler u.a.
Kat.Nr. 3014



Ölgemälde sign. Jerzy KOSSAK (wohl 1886-1955)
"Soldaten in winterlicher Landschaft"
Kat.Nr. 402



Adelsbrief von Familie Joh. Gottl. und Justus Jakob Hagen vom 10. Januar 1738 mit Wachssiegel in Zinnschatulle
Kat.Nr. 5008



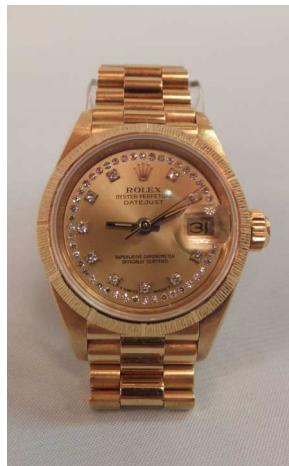
Auswahl Schmuck GG/WG 8/14/18 ct.
Kat.Nr. 2677-2681



Ölgemälde wohl 17./18. Jh. "Heiliger Georg"
Kat.Nr. 6580



Armbanduhr GG 18ct.
OMEGA DE VILLE
Kat.Nr. 2317



Damenarmbanduhr GG 18ct.
ROLEX OYSTER
PERPETUAL DATEJUST
Brillanten
Kat.Nr. 2368



4 Bücher 19. Jh. "Urkundenbuch der Stadt Freiburg im Breisgau" 1828/29 z.T. mit Falttafeln
Kat.Nr. 5010



Auswahl Blechspielzeug SCHUCO u.a.: Oldtimer Polizeiauto u.a.
Kat.Nr. 1160ff.



Auswahl Orden/Abzeichen/Fotoalbum u.a. WK I/II
Kat.Nr. 3079f.



Kathrin Weidler
Öffentlich bestellte und
vereidigte Auktionatorin



Gabriele Weidler
Geschäftsleitung



Herbert Weidler
Öffentlich bestellter und
vereidigter Auktionator



Kerstin Weidler
Auktionatorin

Unser Auktionsteam



Karoline Kotarsky
Dipl.BW



Sonja Simon M.A.



Michael McCoy M.A.



Carolin Murrer M.A.



Beate Süß M.A.



Franziska Trump
Dipl.Mus.



Nanette Unger M.A.

Unsere Auszubildenden:

Anna-Lena Hofmann
Amanda Hofmann
Sven Weidenhammer

Auktion Pelze | Donnerstag, 20. November 2014 | ab ca. 17 Uhr



Pelzmantel Nerz dunkelbraun
ca. Gr. 42
Kat.Nr. 685



Pelzmantel Wildkatze mit Kappe
ca. Gr. 40/42
Kat.Nr. 667



Pelzmantel Wildkatze mit
Nerzbesatz ca. Gr. 42/44
Kat.Nr. 690



Cape Persianer schwarz ca.
Gr. 42/44
Kat.Nr. 692

Auktionshaus Weidler KG

seit 1980 Top-Adresse für alle Sammlungsgebiete

1870. Auktion | Haupthaus | 20. bis 22. November 2014

Albrecht-Dürer-Platz 8 | 90403 Nürnberg

Telefon: 0911 - 22 25 25

E-Mail: auktionshausweidler@t-online.de

Fax: 0911 - 24 38 51

Internet: www.auktionshausweidler.de



Sehr geehrte Damen und Herren, verehrte Kunstsammlerinnen und Kunstsammler, liebe Freunde unseres Hauses!

Wir laden Sie herzlich zu unserer großen Auktion vom 20.-22. November 2014 ein.

Für die 1870. Auktion haben wir für Sie in unserem Haupthaus direkt in der Altstadt ein interessantes Angebot mit ca. 3100 Positionen zusammengestellt. Hervorzuheben sind eine umfangreiche Spielzeugsammlung, antike Bücher und toller Schmuck.

Die Objekte aus etwa 400 Einlieferungen, teilweise aus adeligem Besitz sowie aus dem Nachlass Ernst Bretschneider Teil II, bieten wir in 7 Spezialauktionen an 3 Tagen an. Darunter befinden sich Antiquitäten aus 4 Jahrhunderten (Barock, Biedermeier, Wiener Barock, Gründerzeit, Jugendstil und Art déco), eine Vielfalt an Porzellanen verschiedener Marken, ca. 300 Ölgemälde, Grafiken u.a., Möbel und Einrichtung, Varia (Fotoapparate, Reservistenkrüge, Pelze (Zobel, Nerz), Tischuhren u.a.), Silberobjekte, altes Spielzeug (Eisenbahnen, Blechspielzeug, Puppen u.a.), alte Bücher, Postkarten, Feldpostbriefe, Briefmarken, eine große Auswahl (ca. 900 Positionen) an Schmuck mit Brillanten, Edelsteinen, Perlen, z.T. hochwertige Marken und Designer, Armband- und Taschenuhren, sowie ca. 300 Positionen Gold-/Silbermünzen, Silberbestecke, Orden (1./2. WK), Musikinstrumente, moderne Kunst (20./21. Jh.), Automobile/Oldtimer und vieles mehr.

Wir freuen uns, Sie in unserem Haus begrüßen zu dürfen.

Ihre Familie Weidler mit Mitarbeiterteam

Besichtigungszeiten:	Freitag	14.11.2014	15 - 19 Uhr
	Samstag	15.11.2014	11 - 17 Uhr
	Montag	17.11.2014	15 - 19 Uhr
	Dienstag	18.11.2014	15 - 19 Uhr
	Mittwoch	19.11.2014	15 - 19 Uhr

Auktionstermine:	Donnerstag	20.11.2014	15 - ca. 19 Uhr
	Freitag	21.11.2014	15 - ca. 19 Uhr
	Samstag	22.11.2014	9 - ca. 17 Uhr

Abholung/

Nachverkauf:

während und nach der Auktion
sowie zu den allgemeinen Öffnungszeiten
Montag - Freitag 9 - 18 Uhr
Samstag 10 - 13 Uhr

Aufrufpreise:

Preiskatalog:

vielen ohne Limit (5,00€ - 20,00€)/ z.T. mit Limit
abholbereit ab 11.11.2014, ca. 12 Uhr oder
Versand per Post (5 €)

Auktionstermine

2014/2015:

Albrecht-Dürer-Platz 8: 5. - 7.02.2015 / 16. - 18.04.2015

Radbrunnengasse 6 - Dependence: 5.12.2014 / 20.02.2015

Änderungen vorbehalten



PKW MERCEDES BENZ Typ 124 Bj. 1991
bornit metallic Automatik
Kat.Nr. 4900



PKW VW Golf Bj. 1991 bordeaux
Kat.Nr. 4901

Zwei Auktionshäuser auf ca. 1700 qm

Haupthaus | Albrecht-Dürer-Platz 8 | 90403 Nürnberg



Albrecht-Dürer-Platz 4
Schürstabhaus



Direkt am Albrecht-
Dürer-Denkmal



Albrecht-Dürer-Platz 8
Haupthaus



Ausstellungsfläche Nebengebäude



Große Auswahl an Schmuck



Eingangsbereich Haupthaus

Besuchen Sie uns!

Einlieferungen sind jederzeit erwünscht; Kundenparkplätze im Hof.

Dependance | Radbrunnengasse 6 | 90403 Nürnberg



Auktionssaal der
Dependance

Nur 200 m Luftlinie vom
Haupthaus entfernt



Mit hauseigener
Tiefgarage

Oldtimer,
Youngtimer und
gebrauchte Kfz



Einlieferung in unser Auktionshaus

Das Haus mit Spezialauktionen

Albrecht-Dürer-Platz 8 90403 Nürnberg

www.auktionshausweidler.de

Mo-Fr 9-18 Uhr

Tel. 0911 / 22 25 25

auktionshausweidler@t-online.de

Sa 10-13 Uhr

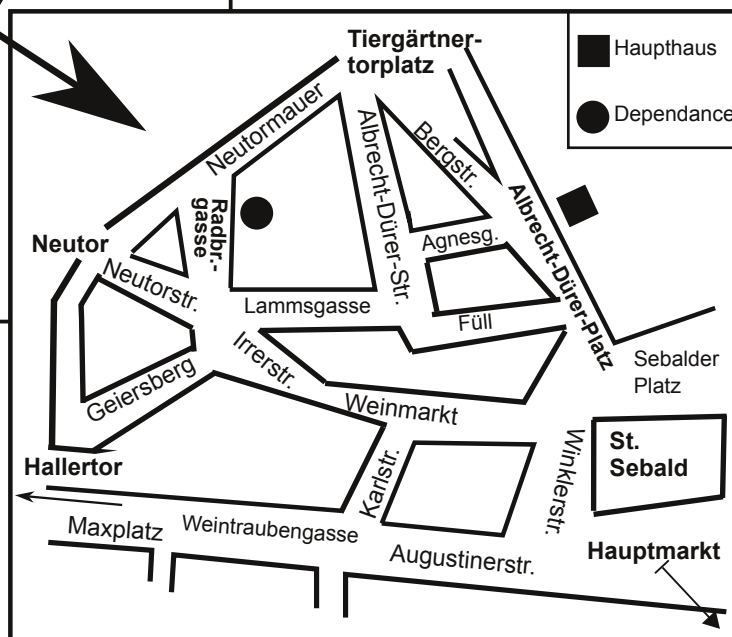
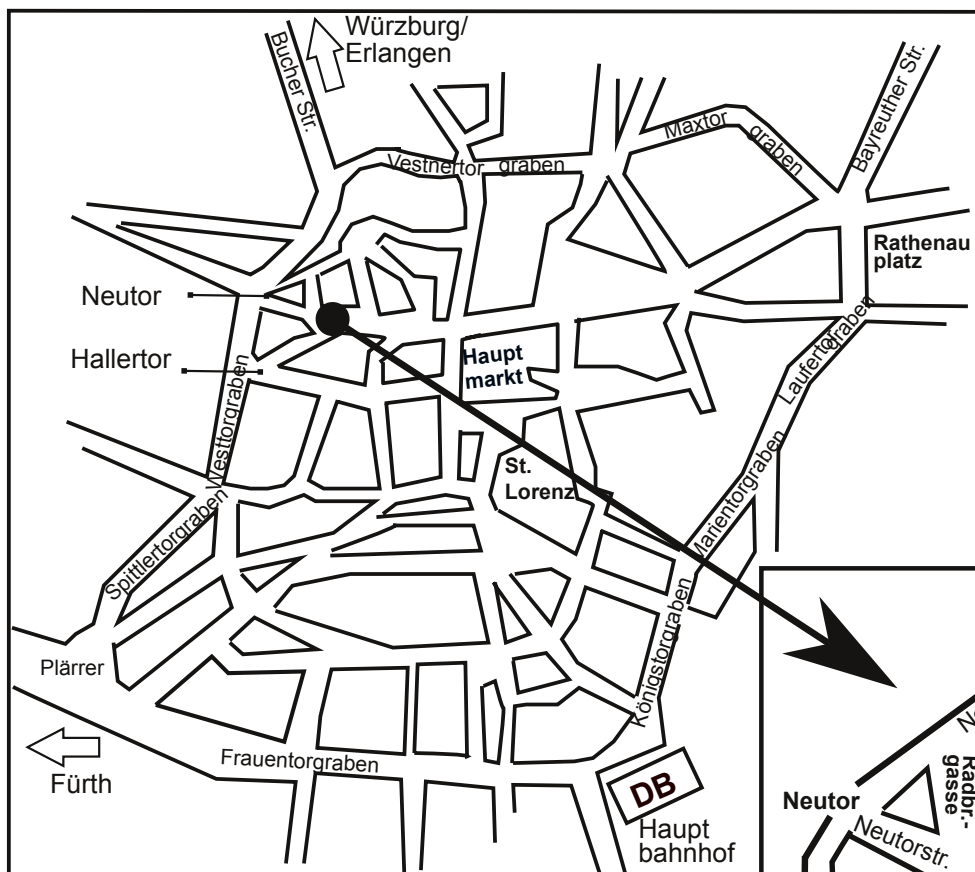
Fax 0911 / 24 38 51

kostenlose mündliche Schätzungen • fachgerechte und persönliche Beratung • günstige Konditionen • Begutachtung Ihrer Antiquitäten, Kunstobjekte, Schmuck u.v.m. jeder Sammlungsrichtung • zuverlässige und professionelle Bearbeitung Ihrer Einlieferung

Hausbesuche in ganz Deutschland und im benachbarten Ausland bei Sammlungsauflösungen, Nachlässen, hochwertigen Einlieferungen sowie bei wertvollen Einzelobjekten

Einlieferungen für die nächsten Auktionen nehmen wir ab sofort entgegen!

Lageplan



So erreichen Sie uns:

Mit dem Auto:
über das Hallertor in die Altstadt

Mit der VGN:
U1 Lorenz Kirche
Bus 36 Am Rathaus

Referenzen

Als öffentlich bestellte und vereidigte Auktionatoren sind wir Spezialisten für Haushalts- und Sammlungsauflösungen, für Schloss- und Villenaufösungen, für sicherungsübereignetes Gut wie z.B. Speditionslager, für Insolvenz- und Nachlassversteigerungen aller Größen und Branchen wie z.B. metallverarbeitende Firmen und für Geschäftsaufösungen sowie Pfandgut/Vermieterpfandrecht.

Mit Berufserfahrung seit 1970 ist die Familie Weidler mit ihrem Kunsthistoriker/-innen-Team der seriöse, kompetente und zuverlässige Ansprechpartner für Ihre Objekte. Seit 1980 führen wir Auktionen jeder Art im ganzen Bundesgebiet und im benachbarten Ausland durch und können Referenzen vorweisen für:

- o Auktionen im gewerblichen Bereich wie z.B. die komplette Auflösung mit umfangreichen Waren- und Maschinenbeständen der Fürstbischöflichen Brauerei Herrieden
- o Geschäftsauflösung verschiedener Juwelierläden sowohl den Schmuck (Brillanten u.a.) als auch die Inneneinrichtung inkl. Tresore umfassend; Geschäftsaufösungen im Textil- und Pelzhandel
- o Versteigerungen im Hotellerie-/Gastronomiebereich wie die Auktion in Deutschlands schönstem Jugendstilrestaurant im Nürnberger Hauptbahnhof oder die Auktion im Hotel am Sterntor mit ca. 3.000 qm Nutzfläche mit Küche, Mobiliar, Beleuchtung, Restaurantbedarf u.a.; Diskothekenauflösung; Versteigerung eines Küchenstudios
- o Versteigerungen von ca. 40 Nachlässen pro Jahr vor Ort, auch in Villen und Schlössern wie auf Schloss Walkershofen. Auf Wunsch versteigern wir das komplette Inventar.



Auktion in Schloss Walkershofen bei Uffenheim



Auktion in der Fürstbischöflichen Brauerei Herrieden

- o Auktionen mit Nachlässen bedeutender Nürnberger Unternehmerfamilien wie des Gemäldesammlers Ernst A. Bettag (Fürth) sowie bekannter Adelsfamilien wie von Bissing, von Schwerin, von Eschwege und der Teilnachlass der Prinzessin Thekla von Schwarzburg/Rudolstadt (Thüringen) sowie der Teilnachlass des Grafen Radetzky und Familie
- o Jubiläumsfestival-Auktion für die LGB (Lehmann Großbahn) im Firmengebäude im Jahr 2006
- o 9 große Auktionen pro Jahr in den Räumlichkeiten unseres Haupthauses und unserer Dependance auf insgesamt 1700 qm mit ca. 20.000 Katalognummern im Jahr
- o Familie Weidler war zum Thema Nachlassauktionen zu Gast bei Stern TV auf RTL sowie in zahlreichen Fernsehberichten über Haushalts-/Spezialauktionen zu sehen
- o KFZ-Versteigerungen (bisher 1.700 verkaufte Fahrzeuge, Oldtimer, Motorräder u.a.)
- o jährlich 6 Versteigerungen der unanbringlichen Päckchen und Pakete im Auftrag und für Rechnung der Deutschen Post AG in Wuppertal und der DHL Hub Luftfracht in Leipzig

Nehmen Sie Kontakt mit uns auf! Wir sichern Ihnen eine professionelle und zeitnahe Abwicklung des gesamten Auftrags zu. Unser Name in Verbindung mit unserer stetig wachsenden Kundenkartei mit mehr als 10.000 Adressen im In- und Ausland für alle Sammlungsgebiete und für alle Warengruppierungen garantiert Ihnen den Erfolg!
Darüber hinaus bieten wir Ihnen kostenlose mündliche Schätzungen sowie den Ankauf von jeglichen Objekten an. Bei Großaufträgen und bei hochwertigen Objekten sind Sonderkonditionen möglich.

Familie Weidler und ihr Fachpersonal freuen sich auf Ihre Anfrage und beraten Sie gerne!

Aus ca. 400 Einlieferungen und Nachlässen u.a. einer Nürnberger Unternehmerfamilie und verschiedenem Besitz gelangen während der drei Auktionstage insgesamt ca. 3100 Positionen zum Aufruf. Angebote aus vier Jahrhunderten. Sehr günstige Aufrufpreise.

**1870. Auktion Kunst und Antiquitäten Teil I / II,
am Donnerstag, den 20. November 2014 ab ca. 15 Uhr
am Samstag, den 22. November 2014 ab ca. 13.30 Uhr**

Hochwertiges Porzellan Meissen, KPM, Nymphenburg, Rosenthal u.a. Fayencen; Holz-/ Bronze-/ Marmor-/ Elfenbeinfiguren, Sammlung Netsuke; Glas, Zinn, Silber u.a. 17. bis 20.Jh., Möbel und Einrichtungsgegenstände wie Kamin-/ Standuhren, Regulatoren, Lampen, Orientteppiche z.T. Seide, Ikonen und Ölgemälde z.B. B. Bachem, G. Canton, E.W. Cook, F.A. von Kaulbach, F. Rosenberg, G. Vincent u.v.m.

**1871. Auktion Varia Teil I,
am Donnerstag, den 20. November 2014 ab ca. 17 Uhr**

Porzellan, Glas, Pelze (Luchs, Nerz, Wildkatze u.a.), Militaria, Reservistenkrüge u.a.

**1872. Auktion altes Spielzeug (ca. 180 Positionen)
am Donnerstag, den 20. November 2014 ab ca. 18 Uhr**

Puppenstuben/-zubehör z.T. 19.Jh./1920, Massefiguren, Puppensammlung (Porzellankopf, Masse, Celluloid u.a. 1890-1960) z.B. Heubach Köppelsdorf, Armand Marseille, Simon & Halbig, Schildkröt, u.a. Puppenwagen, Militärspielzeug, Eisenbahn- und Blechspielzeug z.B. Arnold, Karl Bub, Fleischmann, Gama, Märklin, Schuco, Tipp & Co, HPZ u.a., Stofftiere z.B. Steiff, Spiele uvm.

**1873. Auktion alter und gebrauchter Schmuck, Uhren, Münzen, Orden, Besteck
(insgesamt ca. 1300 Positionen)
am Freitag, den 21. November 2014 von 15 Uhr bis 20 Uhr**

Biedermeier-/Art déco-/ Jugendstil-/Designerschmuck Platin/Gold 8/14/18ct., Silber, Mode: Armbänder, Colliers, Ringe, Broschen u.a. versch. Marken z.B. Pandora, Schott, Frey Wille; Brillanten z.T. bis 2,5ct., Saphire, Rubine, Smaragde u.a. hochwertige Taschen-/Armbanduhren versch. Marken z.B. Breitling, Chopard, Jette Joop, Rolex, Cartier, Ebel; Sammlungen Gold-/Silbermünzen Kaiserzeit, Weimarer Republik, BRD z.B. 5 DM u.a., Österreich, Ungarn, Schweiz, Kanada, Krügerland u.a. Orden und Abzeichen WK I/II uvm.

**1874. Auktion Kunst des 20. Jahrhunderts,
am Samstag, den 22. November 2014 ab 9 Uhr**

Mercedes Benz Typ 124 Bj. 1991, VW Golf Bj. 1991, Designer-/Stilmöbel, Ölgemälde, Grafiken, Teppiche, Porzellan, Auswahl asiatische und afrikanische Kunst, Skulpturen u.v.a.

**1876. Auktion Bücher (17.-20.Jh.),
am Samstag, den 22. November 2014 ab 12 Uhr**

Franken 17.-19.Jh., Sach- und Reiseliteratur, Belletristik, Faksimile, Postkartenalben um 1900/1930, Feldpostbriefe, Briefmarkensammlungen Kaiserzeit/Weimarer Republik/Drittes Reich/ BRD u.v.a.

**1871. Auktion Varia Teil II,
am Samstag, den 22. November 2014, ab 13 Uhr**

Möbel (Loungechair Entw. Charles u. Ray Eames), Porzellan, Silberobjekte, Kunsthandwerk des 19./20.Jhs.

**1877. Auktion Bilder fränkischer Künstler,
am Samstag, den 22. November ab ca. 15 Uhr**

J.A. Delsenbach, L. Dörfler, K. Dörrfuss, J.Chr. Erhard, P. Fürst, E. Klein, J.A. Klein, O. Koller, F. Krauss, R. und M. Schiestl u.v.a.

Genauere Angaben entnehmen Sie bitte dem Preiskatalog.

Kaufauftrag für die

1870. Auktion 20. - 22. Nov. 2014

Die nebenstehende Bieternummer ist für alle drei Auktionstage gültig.

Ich erkenne die Versteigerungsbedingungen des Auktionshauses Weidler an.

Personalausweis/Führerschein wurde vorgelegt.

Auktionshaus Weidler KG

Versteigerungen · Kunstauktionen

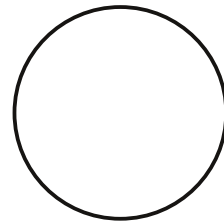
— Öffentlich bestellte und vereidigte Auktionatoren —

Albrecht-Dürer-Platz 8 · 90403 Nürnberg

www.auktionshausweidler.de · auktionenhausweidler@t-online.de

Telefon 0911-22 25 25 Fax 0911-24 38 51

BIETERNUMMER



Nachname

Vorname

Straße

PLZ/ Ort

Tel.Nr./Mobil

E-Mail

Garantie für schriftliche Vorgebote (auch Fax/E-Mail) bis einschließlich letzten Besichtigungstag — Telefonisches Mitbieten ab 250 € möglich!

Katalognummer	Höchstgebot €	Katalogbezeichnung	Katalognummer	Höchstgebot €	Katalogbezeichnung

Fünf Möglichkeiten, an unseren Auktionen teilzunehmen:

- ▶ Persönliche Teilnahme an der Auktion
- ▶ Schriftliche Gebote per Fax zusenden
- ▶ Telefonisches Mitbieten ab € 250,- nach vorheriger Anmeldung und schriftlicher Bestätigung. Ein Telefongebot bedeutet in jedem Fall das Bieten des Limitpreises bzw. bei "ohne Limit" - Positionen ein Einstiegsgebot von € 250,- auch wenn wir Sie zum Aufruf nicht erreichen sollten. Eine Garantie für das Zustandekommen der Telefonverbindung kann nicht übernommen werden.
- ▶ Schriftliche Gebote per Post zusenden
- ▶ Per E-Mail: auktionenhausweidler@t-online.de (Anmeldung im Internet erforderlich)

Ich beauftrage das Auktionshaus Weidler, in meinem Namen und auf meine Rechnung in oben genannter Auktion für obige Katalognummern bis zum angegebenen Höchstbetrag zu bieten. Bei Aufträgen ist die angegebene Katalognummer verbindlich (nicht Katalogbezeichnung). Die Gebote sind bindende Höchstgebote und enthalten nicht das Aufgeld von 20% sowie die gesetzliche Mehrwertsteuer; der Zuschlag kann auch zu einem niedrigeren Preis erfolgen.

Zahlungsbedingungen: Bei Abholung der ersteigerten Waren sofort oder 5 Tage nach Erhalt der Rechnung bar oder per Überweisung auf das Konto bei der Sparkasse Nürnberg. **Kontonr.:** 1.009.000 **BLZ:** 760.501.01 **IBAN:** DE77 7605 0101 0001 0090 00 **BIC:** SSKNDE77XXX

Datum _____

Unterschrift _____

Allgemeine Informationen

Katalogabonnement

Bleiben Sie durch ein Katalogabonnement über unsere Auktionen rund um Alte Kunst, Moderne, Antiquitäten und vielem mehr dauerhaft informiert! Jährlich erscheinen 9 Auktionskataloge mit einer Gesamtauflage von ca. 35 000 Exemplaren, insgesamt ca. 20 000 Katalognummern und über 1500 Abbildungen.

Jahresabonnement Inland: 50 Euro (inkl. 19% MwSt.)

Jahresabonnement Ausland: 80 Euro (inkl. 19% MwSt.)

Bestellen Sie unsere Kataloge telefonisch oder schriftlich. Sie werden automatisch informiert, wenn Ihr Abonnement abläuft. Den **Preiskatalog** zu den Auktionen am Albrecht-Dürer-Platz 8 erhalten Sie beim Abonnement automatisch. Er liegt ca. eine Woche vor der Auktion kostenlos zur Mitnahme bereit. Es befinden sich auch in diesem Katalog zahlreiche Abbildungen.

Persönliche Beratung

Für alle Fragen, die Ihre Teilnahme an der Auktion betreffen, stehen wir Ihnen gerne zur Verfügung. Auskünfte über den Zustand eines Objektes kann nach Möglichkeit nachgekommen werden.

Suchkartei

Falls Sie auf der Suche nach einem speziellen Objekt sind, lassen Sie es uns wissen. Wir nehmen Ihren Wunsch in unsere Suchkartei auf und informieren Sie gegebenenfalls.

Fotobestellung

Auf Wunsch schicken wir Ihnen gerne eine Digitalaufnahme des gewünschten Kunstobjektes zu. Bitte haben Sie Verständnis, dass wir für jedes weitere Foto eine Bearbeitungsgebühr von 5 Euro pro Foto berechnen. Der Postversand kostet in jedem Fall 5 Euro pro Abbildung (Vorkasse: bar oder in Briefmarken).

Sitzplatzreservierung

Sitzplätze reservieren wir Ihnen zu den Auktionen gerne.

Persönliches Mitbieten im Saal

Vor Beginn der Auktion füllen Sie schriftlich eine Bieterkarte aus, danach erhalten Sie eine Zeigekarte mit Bieternummer. Diese Bieterkarte berechtigt Sie an der Auktion teilzunehmen.

Schriftliche Gebote

Falls Sie am Tag der Auktion nicht persönlich an der Auktion teilnehmen können, haben Sie die Möglichkeit, uns Ihr Gebot schriftlich zukommen zu lassen. Das dafür nötige Gebotsformular/Kaufauftrag finden Sie in jedem Katalog. Dieses muss von Ihnen vollständig ausgefüllt werden. Oder Sie lassen sich auf unserer Homepage www.auktionshausweidler.de online registrieren und geben Ihre Gebote über unser Onlineformular ab (Unsere Webseite wird momentan überarbeitet, daher ist eine Registrierung zur Zeit nicht möglich.).

Telefonische Gebote

Sie haben die Möglichkeit, telefonisch an der Versteigerung teilzunehmen. Die Abgabe eines Telefongebotes muss schriftlich erfolgen. Ein Telefongebot bedeutet automatisch das Bieten von 250€ je Katalognummer (bei ohne Limit) oder das Bieten des Limitpreises. Dies gilt auch für den Fall, wenn wir Sie beim Aufruf des Loses nicht erreichen sollten. Eine Garantie für das Zustandekommen der Telefonverbindung kann nicht übernommen werden.

Aufgeld

Zusätzlich zum Zuschlagspreis ist vom Ersteigerer ein Aufgeld in Höhe von 23,8% (= 20% zzgl. MwSt.) zu entrichten.

Zahlungsmöglichkeiten

Zahlungen können bar in Euro, per EC-Karte oder Überweisung geleistet werden. Kreditkarten und Schecks werden nicht akzeptiert. Die Zahlung ist mit dem Zuschlag fällig. Bitte beachten Sie bei Überweisungen, dass der Betrag erst auf unserem Konto gutgeschrieben sein muss.

Abholung der ersteigerten Ware

Während und nach der Auktion können die bezahlten Objekte abgeholt werden. Beim Verpacken sind wir nach Möglichkeit behilflich. Für schwere Objekte (Möbel u.a.) bitten wir Sie, Helfer mitzubringen. Klavier, Tresore und andere schwere Gegenstände müssen durch ein Spezialtransportunternehmen abgeholt werden. Alternativ organisieren wir zu Ihren Lasten auch eine Spedition/Transportunternehmen für die Abholung. Bitte teilen Sie uns mit, wenn die Objekte per Post verschickt werden sollen. Die Kosten für Porto und Verpackung werden der Rechnung beigelegt. Der Versand erfolgt auf Ihre Kosten und auf eigenes Risiko.

Nachverkauf

Nicht versteigerte Objekte werden im Nachverkauf angeboten. Kommen Sie doch einfach zu den Geschäftszeiten in unsere Räumlichkeiten und geben Ihre Gebote ab. Sie können uns auch gerne schriftlich oder telefonisch kontaktieren.

Druckfehler

Für eventuelle Druckfehler übernimmt das Auktionshaus Weidler KG keine Haftung.

Allgemeine Versteigerungsbedingungen - Aufgeld 20% + 19% MwSt. = 23,8%

Jeder Bieter, der an einer Versteigerung des Auktionshauses Weidler KG teilnimmt, erkennt folgende Bedingungen an:

1. Es handelt sich um eine freiwillige Versteigerung. Der Versteigerer führt sie im fremden Namen und für fremde Rechnung durch. Der Zuschlag im Rahmen einer Versteigerung führt zu einem Kaufvertrag zwischen dem Bieter und dem Einlieferer und einem Vermittlungsvertrag zwischen dem Bieter und dem Auktionshaus.
2. Durch Katalogbeschreibungen bzw. Erklärungen des Versteigerers beim Versteigerungstermin wird eine bestimmte Beschaffenheit des Versteigerungsgutes weder zugesichert noch vereinbart. Die zu versteigernden Gegenstände können vor der Auktion zu den angegebenen Zeiten besichtigt werden. Sie werden in dem Zustand versteigert, in dem sie sich befinden, ohne Haftung und Gewähr für offene oder versteckte Mängel sowie Zuschreibungen. Der Versteigerer übernimmt in eigener Person keine Haftung für Katalogbeschreibungen, dazugehörige schriftliche Erläuterungen und Angaben der Internetpräsentation sowie für die Werthaltigkeit oder Mangelfreiheit des Versteigerungsgutes. Der Zuschlag der Gegenstände erfolgt wie besehen unter Ausschluss jeglicher Gewährleistung. Der Bieter ist darüber informiert, dass der Versteigerer im fremden Namen handelt und jegliche Ansprüche aus dem Kaufvertrag gegen den Einlieferer gerichtet werden müssen.
3. Die Versteigerung eines Gegenstandes beginnt mit dem Aufruf zum Limit oder Schätzwert. Das geringste Mehrgebot beträgt 1,00 € bei einem Aufrufpreis unter 50,00 € und 10% des Aufrufpreises, wenn dieser über 50,00 € liegt. Ein erklärtes Gebot bleibt bis zum Abschluss der Versteigerung über den betreffenden Gegenstand wirksam. Erfolgt der Zuschlag an den Bieter unter Vorbehalt, so bleibt dieser auf die Dauer von 3 Wochen ab dem Tag der Gebotsabgabe an sein Gebot gebunden. Erhält er innerhalb dieser Zeit den vorbehaltlosen Zuschlag nicht, so erlischt das Gebot, andernfalls benachrichtigt der Versteigerer den Bieter unter der von ihm genannten Adresse über den vorbehaltlosen Zuschlag.
4. Der Ablauf der Versteigerung liegt in den Händen des Versteigerers. Er legt die Reihenfolge der zur Versteigerung gelangenden Gegenstände fest. Der Versteigerer ist berechtigt, mehrere Gegenstände zusammenzufassen und diese gemeinsam aufzurufen.
5. Der Versteigerer kann ein Gebot ablehnen; in diesem Fall bleibt das vorher abgegebene Gebot verbindlich. Geben mehrere Personen ein Gebot in gleicher Höhe ab, so ist der Versteigerer berechtigt, über den Zuschlag durch das Los zu entscheiden. Bei Zweifeln über den Zuschlag kann der Versteigerer nach freiem Ermessen den Zuschlag zugunsten eines bestimmten Bieters wiederholen oder den Gegenstand nochmals aufrufen. Die Gebote werden unbedingt abgegeben. Ein einmal abgegebenes Höchstgebot kann nicht zurückgenommen werden. Der Versteigerer ist jedoch berechtigt, den Gegenstand neu aufzurufen oder den Zuschlag dem nächstniedrigeren Gebot zu erteilen, wenn der Höchstbietende sein Gebot nicht weiter gelten lassen will.
6. Schriftliche Gebote müssen dem Versteigerer bis spätestens zum letzten Besichtigungstag vorliegen, sonst kann die Berücksichtigung des Gebotes nicht garantiert werden. In diesem Fall hat der Bieter den Versteigerungsgegenstand genau zu bezeichnen und seinen vollständigen Namen und Adresse zu hinterlegen. Der Versteigerer behält sich vor, eine Kopie des Personalausweises (bei Neukunden) sowie eine Sicherheitsleistung zu verlangen.
7. Telefonische Bieter werden - wenn rechtzeitig hierfür ein schriftlicher Auftrag vorliegt - vor Aufruf der gewünschten Positionen angerufen. Der Anruf auf Kosten des Versteigerers erfolgt nur bei einem Aufrufpreis ab 250,00 €. Eine Garantie für das Zustandekommen der Telefonverbindung kann nicht übernommen werden. Ein Telefongebot bedeutet in jedem Fall das Bieten des Limitpreises, auch wenn der Versteigerer den Bieter zum Aufruf nicht erreicht.
8. Durch den Zuschlag wird der Bieter zur Zahlung des Gebotes und des Aufgeldes für den Versteigerer verpflichtet, sowie zur Abnahme des ersteigerten Gegenstandes. Das Aufgeld des Versteigerers beträgt 20% des Gebotes zzgl. der gesetzlichen Mehrwertsteuer. Die gesamte Zahlschuld des Bieters ist sofort mit dem Zuschlag fällig und bis zum Schluss der Versteigerung in barem Geld zu begleichen. Der Versteigerer ist berechtigt, aber nicht verpflichtet, ausländische Zahlungsmittel, Bar- oder Verrechnungsschecks, Kreditkarten usw. anzunehmen. Die Abnahme von Schecks erfolgt grundsätzlich erfüllungshalber, nicht an Erfüllung statt.
9. Das Eigentum an dem ersteigerten Gegenstand geht erst nach vollständiger Bezahlung an den Bieter über. Der Versteigerer übergibt das zugeschlagene Auktionsgut erst nach vollständig geleisteter Zahlung.
10. Gegenstände, die in den Räumen des Auktionshauses Weidler versteigert wurden, müssen unverzüglich nach der Auktion, spätestens jedoch innerhalb von einer Frist von 2 Wochen abgeholt werden. Nach dem Verstreichen dieser Frist entstehen Lagerkosten. Das Einlagern bei einem Lagerhalter erfolgt im Namen und auf Rechnung, sowie auf Gefahr des Ersteigerers. Eine Selbsteinlagerung durch das Auktionshaus Weidler führt ebenfalls zu Lagerkosten. Ein Versand erfolgt nur auf ausdrücklichen Wunsch des Käufers ausnahmslos auf dessen Kosten und Gefahr.
11. Erfüllungsort und Gerichtsstand für alle Vorgänge aus der Versteigerung ist Nürnberg.
12. Die vorstehenden Bedingungen gelten sinngemäß auch für den freihändigen Verkauf des Versteigerungsgutes.
13. Die Rechte an bereits erstellten Bildern der Versteigerungsware bleiben beim Auktionshaus Weidler.



Puppenstube wohl um 1920 mit Porzellanpüppchen und viel Zubehör
Kat.Nr. 1002



Puppenmarktstand für Stoffe wohl 1920/25 mit Zubehör
Kat.Nr. 1001



Puppenkaufladen wohl 1920/25 mit viel Zubehör
Kat.Nr. 1000



Aufziehtautos Blech HPZ (Hans Prottengeier Zirndorf)
Kat.Nr. 1059



Konvolut Stofftiere u.a. STEIFF u.a.
Kat.Nr. 1096



Auswahl Blechspielzeug TECHNIFIX u.a.
Kat.Nr. 1077



Aufziehfigur Blech u.a. SCHUCO
wohl 1950er/1960er Jahre
"Jonglierender Cowboy"
Kat.Nr. 1105



Pandabär SCHUCO "Tricky"
1950er/60er Jahre
Kat.Nr. 1078



Konvolut
Blechspielzeug
1950er/60er
Jahre
Kat.Nr. 1119



Aufziehfigur
SCHUCO
1950er Jahre
"Clown auf
Rollschuhen"
Kat.Nr. 1079



Turnerfigur Blech
u.a. ARNOLD
wohl 1950er/60er
Jahre "Clown
Jimmy am Reck"
Kat.Nr. 1100



Konvolut Modellautos u.a. Blech u.a. SCHUCO WIKING GAMA-MINI z.T. 1950er-1990er Jahre
Kat.Nr. 1155



Auswahl Modellautos SCHUCO MÄRKLIN "Mercedes Benz"
Kat.Nr. 1129-1131



2 Modellboote "Hurricane / HSS-REX"
Blech MFZ wohl 1950er Jahre
Kat.Nr. 1153



Aufziehfigur Blech u.a. D.G.M. wohl 1950er/60er Jahre "Atom Rocket"
Kat.Nr. 1108



Blechspielzeug KÖHLER "Singvogel" 1950er/1960er Jahre
Kat.Nr. 1101



Auswahl Modellautos ARNOLD HPZ u.a. z.T. 1950er Jahre
Kat.Nr. 1117/1138-1143



Auswahl Modellautos KELLERMANN DISTLER 1950er/60er Jahre
Kat.Nr. 1123f.



Konvolut Blechspielzeug u.a. GAMA u.a.
Kat.Nr. 1144



Auswahl Modellautos MÄRKLIN u.a. "Mercedes Benz - Rennwagen"
Kat.Nr. 1132-1136



Blechspielzeug TIPP&CO. wohl 1930er Jahre "Luftschiff D-LZ 129 Hindenburg"
Kat.Nr. 1126



Aufziehfigur Blech/Filz u.a. SCHUCO wohl 1950er/60er Jahre "Tanzmaus mit Baby"
Kat.Nr. 1106



Aufziehfigur Blech u.a. SCHUCO wohl 1950er/60er Jahre
Kat.Nr. 1149



Aufziehfigur Blech u.a. gem. "GNK" wohl 1950er/60er Jahre
Kat.Nr. 1150



Blechspielzeug GAMA wohl 1950er/60er Jahre "Police Mercedes Benz 190 SL"
Kat.Nr. 1111



Figurengruppe Porzellan AELTESTE VOLKSTEDTER PORZELLANFABRIK "Junges Paar mit Vogelbauer und Hund" wohl um 1900
Kat.Nr. 14



Figur Porzellan ROSENTHAL "Zigeunertanz Liselotte Köster" Entw. Lore FRIEDRICH-GRONAU (1908-2002)
Kat.Nr. 11



Figurengruppe Porzellan BING & GRONDAHL Kopenhagen "Geschwisterpaar beim Lesen"
Kat.Nr. 15



Krug Fayence wohl 18./19.Jh.
Kat.Nr. 30



Auswahl Porzellan MEISSEN: Prunkteller und Vasen
Kat.Nr. 10



Figur Biskuitporzellan Entw. Fritz KLIMSCH (1870-1960) "Die Hockende"
Kat.Nr. 7



Auswahl Porzellan MEISSEN z.T. Knaufschwerter versch. Dekore
Kat.Nr. 67 und 22



Figur Porzellan NYMPHENBURG "Landknecht mit Hund"
Kat.Nr. 6



Figur Porzellan FRANKENTHAL wohl um 1900/1930 "Junge Dame mit Fächer"
Kat.Nr. 25



Mokkaservice Porzellan MEISSEN für 6 Personen
Kat.Nr. 66



Figur Porzellan ROSENTHAL "Jagdhund" Entw. Fritz DILLER (1875-1945)
Kat.Nr. 13



Figur Porzellan NYMPHENBURG "Hühnerhund" Entw. Pierre Jules MÉNE (1810-1879) um 1850
Kat.Nr. 12



Auswahl Figuren Porzellan MEISSEN Knaufschwerter u.a.
"Ziegenhirtin/ Rokokopaar"
Kat.Nr. 8/9



Auswahl Figuren Porzellan KPM
Kat.Nr. 16-20



Auswahl Krüge wohl 18.Jh. z.T. fränkisch
Kat.Nr. 32/41



Auswahl Krüge wohl 18./19.Jh. z.T. fränkisch
Kat.Nr. 31ff.



Auswahl Netsuke China wohl Elfenbein "Erotika"
Kat.Nr. 120ff



Auswahl Netsuke China wohl Elfenbein "Erotika"
Kat.Nr. 129ff



2 Tabatieren wohl Elfenbein China
Kat.Nr. 128



Auswahl Netsuke China wohl Elfenbein/Bein "Tempellöwen/Tierdarstellungen/Mönche" u.a.
Kat.Nr. 135ff



Figur Bronze sign. E. MÜLLER (wohl Eduard M. 1828-1895) "Prometheus mit den Okeaniden" bez. fec. Rom Kat.Nr. 154



Kaminuhr wohl Bronze "Kronos" Kat.Nr. 325



Figur Bronze sign. KOSSOWSKI (wohl Henryk K. jun. 1855-1921) "Die Rückkehr des Seemanns" bez./dat. "Salon 1907" num. 3010 Kat.Nr. 162



Figur Bronze monogr. E.S. "Der Arbeiter" dat. (19)36 Gießerei Kraas Berlin Kat.Nr. 152



Pendant Figuren Holz wohl 18.Jh. "Heilige" Kat.Nr. 156



Mokkaservice Porzellan MEISSEN rosa "Rose" Kat.Nr. 56



Pendant Figuren Holz 18./19.Jh. "Puttiköpfe" Kat.Nr. 157



Auswahl Silber 84zol u.a. z.T. wohl Kiew Kat.Nr. 181



Figur Bronze sign. RUDOLFI (wohl Robert R. 1884-1932) "Erwachen" auf Onyxschale Kat.Nr. 153



Auswahl Schlösser Metall wohl 18.Jh. Kat.Nr. 182ff



Auswahl Silber 800 u.a. z.T. 18./19.Jh. Kat.Nr.193f

Auswahl Silber u.a. z.T. WILLIAM HUTTON&SONS LTD Kat.Nr.192





Auswahl Schmuck GG 8/14/18ct. Brillanten Edelsteine u.a.
Kat.Nr. 2301-2308



Armbanduhr GG 14/18ct. H. STERN
"Skeleton Model"
Kat.Nr. 2378



Auswahl Schmuck GG 14/18ct. Silber z.T. Brillanten
Feuerzeug CARTIER u.a.
Kat.Nr.2320-2328



Auswahl Schmuck GG/WG/RG 8/14/18ct. Brillanten u.a.
Kat.Nr. 2311-2315



Auswahl Schmuck GG 18ct. Brillanten Edelsteine versch.
Kat.Nr. 2027-2032

Bettelarmband
CARTIER GG
Kat.Nr. 2078



Auswahl Uhren GG 14/18ct. Silber u.a. BREITLING IWC u.a.
Kat.Nr. 2392-2396



Damenring GG 18ct. Solitärbrillant 2 Baguettediamanten ca. 2,36ct.
Kat.Nr. 2524



Auswahl Schmuck GG/RG/WG 8/14/18ct. Brillanten Edelsteine u.a.
Kat.Nr. 2416-2429



Brosche SCHOTT GG/WG 18ct. Brillanten
Kat.Nr. 2409



Armbanduhr JACOB&CO mit Brillantkranz
Kat.Nr. 2526



Collier 1 Anhänger Perlen Brillanten blaue Steine
Kat.Nr. 2527



Collier WG 14ct. Brillanten zus. ca. 18,5ct.
Kat.Nr. 2351



Auswahl Münzen und Medaillen GG u.a.
Kat.Nr. 3017



Auswahl Münzen und Medaillen Silber u.a.
Kat.Nr. 3022



Auswahl Münzen und Medaillen Silber u.a. versch. Länder
Kat.Nr. 3011



Auswahl Orden/Abzeichen u.a. WK II Urkunden u.a.
Kat.Nr. 3010



3 Münzen GG u.a.
Kat.Nr. 3021



SS-Abzeichen
Kat.Nr. 3008



Auswahl
Orden/Abzeichen
WK I/II
Kat.Nr. 3012



Auswahl
Orden/Abzeichen WK I/II
Kat.Nr. 3023



Auswahl Schmuck Silber z.T. verg. Granat
Bernstein u.a.
Kat.Nr. 2511-2520



Auswahl Schmuck Ringe WG
14/18ct. Damenarmbanduhr
CHOPARD Brillantkranz
Kat.Nr. 2507-2510



Auswahl Ringe GG/WG 14/18ct. Brillanten u.a.
Kat.Nr. 2372-2376



Armband GG 18ct.
Kat.Nr. 2369



Auswahl Schmuck GG/WG 14/18ct. Brillanten Perlen u.a. Armreif FREY WILLE Wien
Kat.Nr. 2534-2539



Auswahl Schmuck GG/WG 14ct. Brillanten Perle
Kat.Nr. 2554f.



Auswahl Schmuck GG/RG/WG 8/14/18ct. Brillanten Edelsteine u.a.
Kat.Nr. 2577-2580



Menübesteck/Vorlegeteile ROBBE&BERKING versilbert "Spaten" für 12 Personen u.a.
Kat.Nr. 3214



Tafel-/Dessertbesteck versilbert HALISO (Heinrich August Lindau Solingen) für 6 Personen
Kat.Nr. 3216



Konvolut Speise-/Obst-/Fischbesteck Silber 800 u.a.
Kat.Nr. 3205



Konvolut Besteck/Vorlegeteile Silber 800 WMF Modell 4500/"Rom"
Kat.Nr. 3215



Auswahl Besteck Silber 800 WILKENS & SÖHNE u.a.
Kat.Nr. 3211f.



Bestecke ROBBE & BERKING Silber 800 sehr umfangreich
Kat.Nr.3210



Auswahl Besteck/Vorlegeteile Silber 800/925 "Augsburger Faden"
Kat.Nr.3100ff.



Set Schmuck GG/WG 18ct. Brillanten Saphire
Kat.Nr.2503



Damenring GG/WG 14ct.
Solitärbrillant ca. 0,6ct. u.a
Kat.Nr. 2415



Set Granatschmuck GG 8ct.
Kat.Nr. 2414



Auswahl Schmuck GG/WG 8/14/18ct.
u.a.
Kat.Nr. 2204-2209



Armbänder WG 18ct. z.T. blaue Steine wohl Saphire
Kat.Nr. 2387f.



Auswahl Zigarettenetuis/Münzen Silber 585 u.a.
Kat.Nr. 2506/3006



Auswahl Taschenuhren/Manschettenknöpfe GG 14/18ct.
LONGINES ZENITH
Kat.Nr. 2504f.



Auswahl Taschenuhren u.a. GG 14ct./Silber u.a.
Kat.Nr. 2705



Herrenarmbanduhr GLASHÜTTE
GG 14ct. Automatik
Kat.Nr. 2653



Auswahl Münzen/Medaillen GG/Silber u.a. "Otto von Bismarck" u.a.
Kat.Nr. 3056ff.



Auswahl Münzen/Medaillen GG u.a.
Kat.Nr. 3050



Anhänger "Lampion" mit Kette
GG 18ct. gest.. "CB" Amethyste
Kat.Nr. 2699



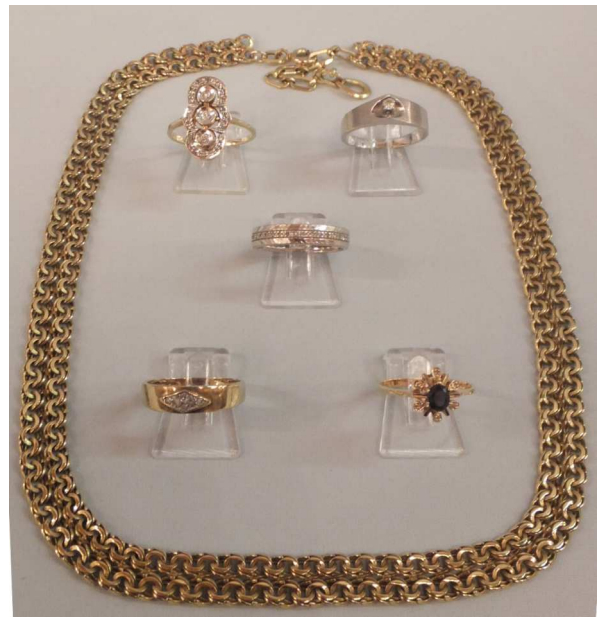
Auswahl Schmuck GG/RG 14ct. u.a. Brillanten u.a.
Kat.Nr. 2700ff.



Auswahl Schmuck WG 18ct. Saphire u.a.
Kat.Nr. 2695f.



Auswahl Schmuck GG/WG 14/18ct. Brillanten u.a.
Kat.Nr. 2646-2648



Auswahl Schmuck GG/WG 8/14/18ct. Brillanten u.a.
Kat.Nr. 2620-2623



Konvolut Besteck Silber BREMER
SILBERWARENFABRIK u.a.
Kat.Nr. 3249



Besteck Silber wohl Augsburg/1821 und
Speiselöffel Silber 800 "Augsburger Faden" u.a.
Kat.Nr. 3230



Auswahl Besteck "Augsburger Faden"
Silber/versilbert WILKENS u.a
Kat.Nr. 3250



Konvolut Orden/Abzeichen/Urkunde WK I
Dolch WK II
Kat.Nr. 3055



Auswahl Münzen GG
Kat.Nr. 3053



Auswahl Besteck z.T. Silber AUERHAHN versch. Dekore
Kat.Nr. 3278



Maske wohl Bolivien wohl 19.Jh.
(lt. Einl.) wohl Silber
Kat.Nr. 4002



Staubsauger NATIONAL um 1911 wohl Amerika
Kat.Nr. 4007



Saiteninstrument Austria LINZ HEIDEGGER
Kat.Nr.4000



Auswahl Porzellan AUGARTEN u.a. Glas WMF IKORA
Kat.Nr. 4006



Figur Holz wohl Otmar ALT (*1940)
"Hubers Wolpertinger"
Kat.Nr. 4320



Auswahl Asiatika Porzellan Speckstein Schalen u.a.
Kat.Nr. 65/4321



Vase Glas orange mit weißen
Einschmelzungen
Kat.Nr. 4001



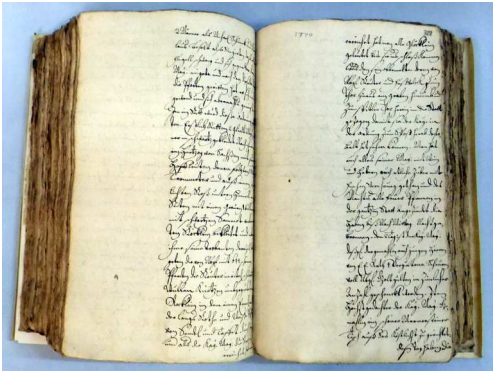
Ölgemälde sign. HUBERGER (wohl Tugomir H. 1931-2001)
"Tanzende Pferde"
Kat.Nr. 4695



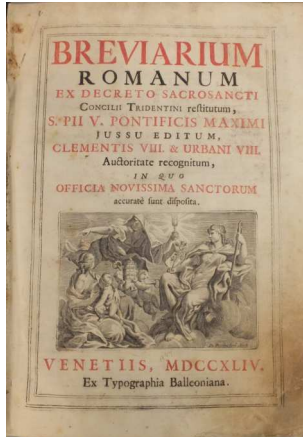
Cello Josef Jan DVORAK
Kat.Nr. 4004



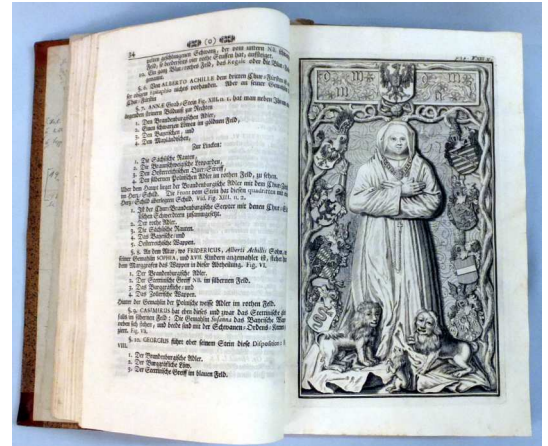
Vase "Iceberg" Modell 3825 bez. Tapio
WIRKKALA (1915-1985) Entw. 1951
Kat.Nr. 4003



Handschrift wohl Ende 16.Jh./ um 1600
"Nürnbergische Chronik"
Kat.Nr. 5000



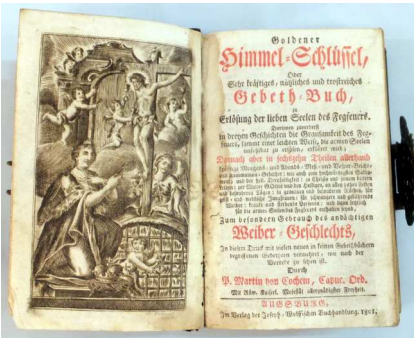
Buch "Breviarium romanum
(...)" Venedig 1744
Kat.Nr. 5165



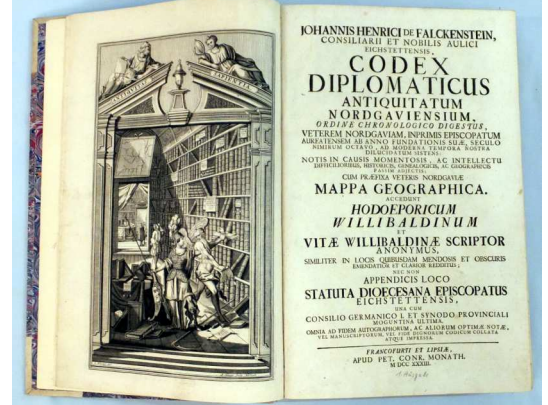
Buch "Hailsbronner Antiquitäten-Schatz (...)"
Nürnberg 1731
Kat.Nr. 5005



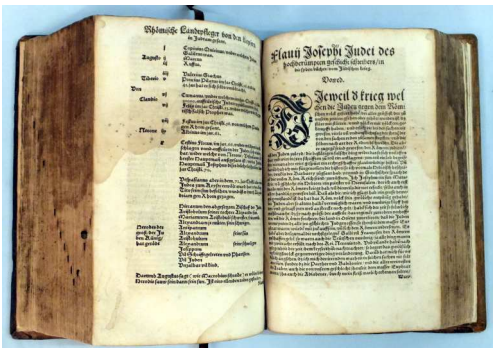
Buch "Singularia Norinbergensia (...)"
Nürnberg 1739
Kat.Nr. 5001



Buch "Goldener Himmel-Schlüssel"
Augsburg 1801
Kat.Nr. 5043



Bücher "Antiquitates Nordgavienses (...)" in 4 Bänden
Frankfurt u.a. 1733/43
Kat.Nr. 5006



Buch "Joseph Flavius sämtliche Werke"
Straßburg 1544
Kat.Nr. 5002



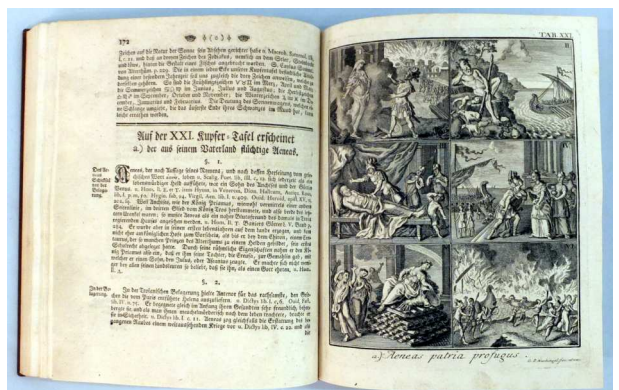
Buch "Der Stat Nürnberg
verneute Reformation" 1564
Kat.Nr. 5167



Buch "Heilig-epistolischer Bericht/Licht/Geleit und
Freud" Nürnberg 1663
Kat.Nr. 5041



Buch "Bairische Landtafeln 24" Ingolstadt 1568
Kat.Nr. 5003



Buch "Merkwürdige Altertümer (...)" Nürnberg 1767
Kat.Nr. 5004



Kommodenuhr 19.Jh. Metall vergoldet
Kat.Nr. 303



Kaminuhr 19.Jh.
Kat.Nr. 302



Kaminuhr CONRAD FELSING königl.
Hofuhrmacher Berlin 19.Jh. Boulle-
Marketerie
Kat.Nr. 301



Kaffeesevice Porzellan MEISSEN für ca. 12 Personen
Kat.Nr. 68



Rahmenuhr Biedermeier um 1830/1840
Kat.Nr. 305



Kaffeesevice Porzellan MEISSEN
Knaufschwerter/Pfeifferzeit mehrf. gestr. für ca. 12 Pers.
Kat.Nr. 4



Kaminuhr/Kugeluhr wohl Deutschland
um 1870
Kat.Nr. 306



Truhe Eisen wohl 18.Jh. z.T. bem. "Wappen der
Stadt Nürnberg"
Kat.Nr. 300



Vitrine Biedermeierstil Nussbaumfurnier
Kat.Nr. 310



Orientbrücke Seide beige grundig mit Pflanzen-
und Vogeldekör
Kat.Nr. 330



Tisch Biedermeier wohl Kirschholz
Kat.Nr. 5504



Aufsatzbuffet Historismusstil wohl um 1880
Eiche
Kat.Nr. 5502



Rollklappensekretär um 1800
Obst-/Nussbaumfurnier
Kat.Nr. 5510



Vitrinenschrank Rokokostil Obstholz
Kat.Nr. 5801



Aufsatzsekretär wohl Ende 19.Jh.
Kat.Nr. 5503



Orientbrücke SARUK wohl um 1880 rotgrundig
Kat.Nr. 6401



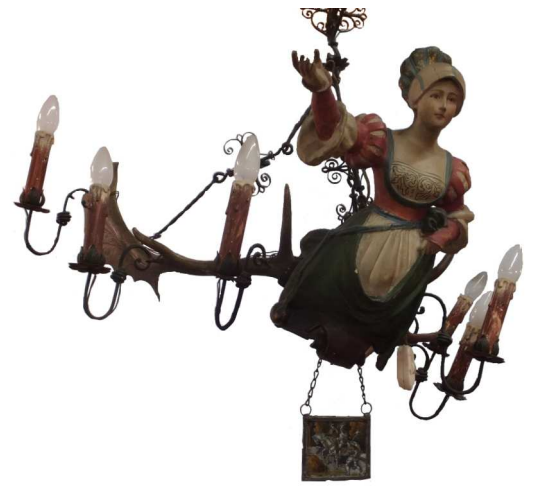
Orientteppich TÄBRIZ beigegrundig mit Mittelmedaillon
Kat.Nr. 4880



Lüsterweibchen 19.Jh.
Kat.Nr. 6451



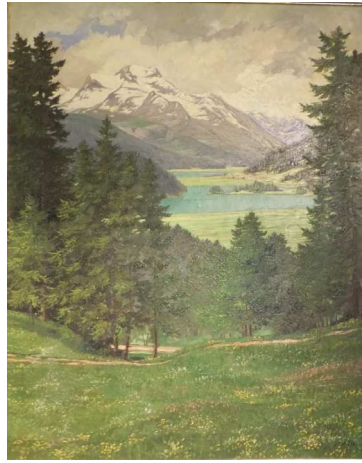
Aquarell sign. E. MÉRITE (wohl Édouard Paul
M. 1867-1941) "Kopf einer Katze"
Kat.Nr. 6600



Lüsterweibchen 19.Jh.
Kat.Nr. 6450



Radierung sign.
JANSSEN (wohl
Horst J. 1929-1995)
"Magdalenengruß II
- Selbstportrait"
num. 91/100
dat. (19)82
Kat.Nr. 4513



Ölgemälde sign. J.
SCHÜTZ "Landschaft
mit Bergsee"
dat. (19)27
Kat.Nr. 4512



Fotomontage sign.
A+B BLUME (wohl
Anna & Bernhard B.
jew. *1937) "Der Dieb"
num. 1/20 dat. (20)07
Kat.Nr. 4514



Ölgemälde sign. F. GYURKOVITS (wohl Frantisek G.
1876-1968) "Obststilleben"
Kat.Nr. 4508



Ölgemälde undeutl. monogr.
"Weiblicher Rückenakt"
Kat.Nr. 4511



Ölgemälde "In der Taverne"
Kat.Nr. 4509



Ölgemälde sign. B. SVETNIK (wohl *1951) "Der
Abschied" dat. (19)99
Kat.Nr. 4510



Ölgemälde sign. GREYER (wohl Ernst G. 1907-1983)
"Teilansicht von Barcelona"
Kat.Nr. 4521



Auswahl Aquarelle wohl China "Pfau" u.a.
Kat.Nr. 4515



Aquarell wohl China "Tiger mit Vogel"
Kat.Nr. 4516



Ölgemälde Mischtechnik sign. DUSSAU (wohl Georges D. *1947)
"Abstrakte Komposition"
Kat.Nr. 4518



Ölgemälde undeutl. sign. BALDESSARI (wohl Robert Ira B. 1894-1965)
"Südliche Ansicht mit Fischer"
Kat.Nr. 4517



Ölgemälde sign. GYURKOVITS (wohl Frantisek G. 1876-1968) "Stillleben mit Pfingstrosen"
Kat.Nr. 6581



Ölgemälde monogr. E.M. (wohl Ernst MORGENTHALER 1887-1962) "Landschaft mit Personenstaffage"
Kat.Nr. 4520



Ölgemälde sign BENGEL (*1948) "Zypressen"
Kat.Nr. 4519



Ölgemälde sign. W. BRANDENBURG (wohl Wilhelm B. 1824-1901) "Gebirgslandschaft mit Wildbach und Wanderer"
Kat.Nr. 6500



Ölgemälde sign. R. RÖDEL (wohl Rudolf R. *1914) "Rottach-Egern am Tegernsee"
Kat.Nr. 6505



Ölgemälde sign. J. SCHOYERER (wohl Josef S. 1844-1923) "Dorfansicht mit Gewässer und Personenstaffage"
Kat.Nr. 6570



Ölgemälde sign. Al. SCHARL (wohl Alois S. *1922) "Waldlandschaft" dat. 1986 Kat.Nr. 6501



Ölgemälde sign. HUTSCHENREUTHER (wohl Arthur H. 1849-1915) "Postillon d'Amour" dat. 1898 Kat.Nr. 6502



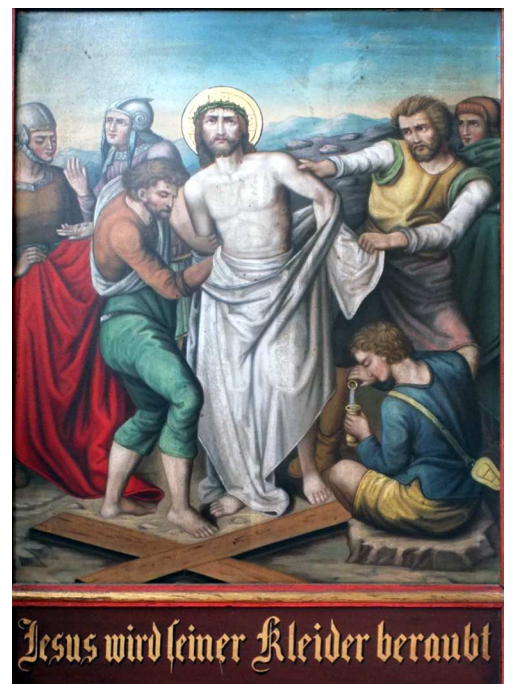
Ölgemälde sign. BAUMGARTNER u. rücks. zugeschr. August B. (1896-1960) "Bayerisches Trachtenpaar" Kat.Nr. 6503



Ölgemälde sign. E. RAU (wohl Emil R. 1858-1937) "Strickendes Bauernmädchen" Kat.Nr. 6504



Pendant Ölgemälde 18.Jh. "Hl. Jakob/Hl. Matthäus" Kat.Nr. 5851



Auswahl aus 10 Ölgemälden wohl 19.Jh. "Kreuzwegstationen Christi" Kat.Nr. 5850



Ölgemälde sign. G.
TYRAHN (wohl Georg
T. 1860-1917)
"Rotkäppchen"
Kat.Nr. 360



Ölgemälde sign. R.
EISERMANN (wohl
Richard E. 1853-1927)
"In der Stube"
Kat.Nr. 361



Ölgemälde wohl 18.Jh.
"Diana und Apoll"
Kat.Nr. 365



Ölgemälde rücks. bez.
E.W. COOK (wohl
Ebenezer Wake C.
1843-1926)
"Segelschiffe"
Kat.Nr. 352



Ölgemälde sign. H.
SAVRY (wohl Hendrik
S. 1823-1907) "Kühe
auf der Weide"
Kat.Nr. 386



Ölgemälde sign. Fred
HAY (?) "Segelschiff"
dat. 182(?)
Kat.Nr. 351



Ölgemälde "Das letzte Abendmahl"
Kat.Nr. 401



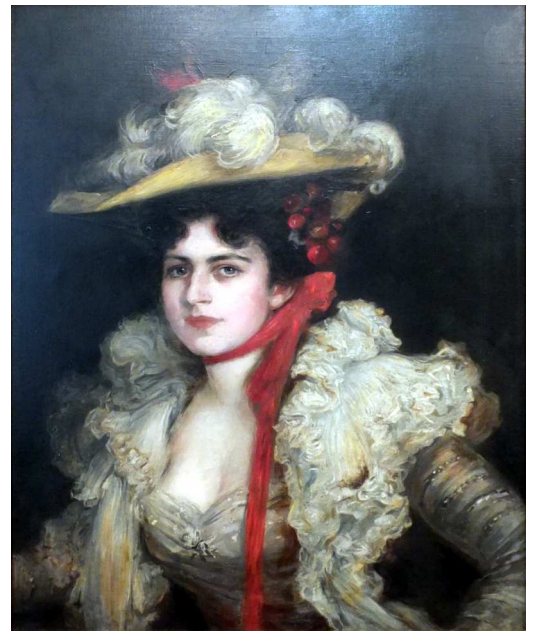
Ölgemälde sign. W.C. KNELL (wohl William Callcott K. 1830-1880) "Segelboote auf bewegter See" dat. 1874
Kat.Nr. 387



Ölgemälde sign. J. CHELLER (lt. Einl. wohl Jean C. 1911-1952) "Knabe mit Fischernetz"
Kat.Nr. 363



Ölgemälde sign. I. GOLD (wohl Josef G. 1840-1922) "Heiligenszene"
Kat.Nr. 364



Ölgemälde rücks. zugeschr. Fritz August v. KAULBACH (1850-1920) "Damenportrait" rücks. bez. "L. Bauer Bamberg"
Kat.Nr. 350



Ölgemälde sign. G. CANTON (wohl Gustav Jakob C. 1813-1885) "Römische Campagnole mit Büffelherde"
Kat.Nr. 376



Ölgemälde undeutl. sign. (wohl Ludwig BRAUN *1836 Schwäbisch Hall) "Tanzende Bauern"
Kat.Nr. 388



Ölgemälde undeutl. sign. GLEIZES (wohl Albert G. 1881-1953) dat. (19)52 "Stilleben mit Tulpen"
Kat.Nr. 379



Mischtechnik sign. Bele BACHEM (1916-2005) "Idylle" wohl um 1963
Kat.Nr. 399



Mischtechnik sign. Bele BACHEM (1916-2005) "Brausi/An der Alster" wohl um 1957
Kat.Nr. 400



Ölgemälde undeutl. sign.
J. GOLMONT (lt. Einl.
wohl Umfeld Camille
COROT) "Landschaft mit
Personenstaffage"
Kat.Nr. 391



Ölgemälde auf
Rahmen zugeschr.
C. L. FAHRBACH
(wohl Carl Ludwig
F. 1835-1902)
"Waldstück"
Kat.Nr. 390



Ölgemälde sign.
HIENL
"Landschaft mit
Bauer beim
Pflügen" dat
(19)07
Kat.Nr. 393



Ölgemälde rücks.
zugeschr. George
VINCENT (1796-
1831) "Reiter vor
bäuerlichem
Gehöft mit Kuh und
Hunden"
Kat.Nr. 392

Ölgemälde wohl
18.Jh.
"Herrenportrait"
Kat.Nr. 357



Ölgemälde wohl 19./20. Jh.
"Damenportrait"
Kat.Nr. 394

Ölgemälde sign.
Ed. HEIN jr. (wohl
Eduard Jr. H.
1854-1918)
"Winterweg"
Kat.Nr.396





Reservistenkrug "2. Lothring. Feldart.-Regiment Nr. 34, 2. fahr. Batt. Metz 1907/1909"
Kat.Nr. 590



Reservistenkrug "13. Inf.Rgt. Franz Joseph I. Kaiser v. Österreich u. Apostol. König v. Ungarn 12. Comp. Ingolstadt 10-12"
Kat.Nr. 595



Reservistenkrug "Kgl. Bayr. 11. Feld Art. Regt. 5. F. Battr. Würzburg 1910/12" Zinndeckel
Kat.Nr. 591



Reservistenkrüge Kavallerie Infanterie Artillerie Nürnberg/Fürth um 1910
Kat.Nr. 592-594

Gardesäbel Indien "Schriftzeichen"
Kat.Nr. 575

Löwenkopfsäbel III.Reich SOLINGEN 1
Schwert Artillerie VS u.a.
Kat.Nr. 571-574



Kaffee-/Speiseservice ROSENTHAL Form E Modell R LOEWY "Gräserdekor"
Kat.Nr. 519



Paradeflagge "Verein früherer Angehöriger des Kgl.Bay. 6. Chev. Reg. Nürnberg" 1895-1901
Kat.Nr. 570



Figurengruppe Porzellan HUTSCHENREUTHER "Galoppierende Pferde"
Kat.Nr. 5

Kaffeesservice Porzellan MEISSEN u.a. für 4 Personen
Kat.Nr. 3





Figur Holz wohl 19. Jh.
"Heilige"
Kat.Nr. 168



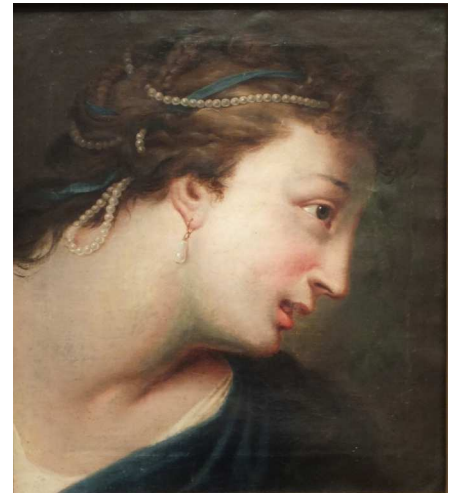
Kaffeesevice MEISSEN Pfeifferzeit für 6 Personen
Kat.Nr. 1



Restservice Porzellan MEISSEN u.a. Knaufschwerter Pfeifferzeit u.a.
Kat.Nr. 2



Auswahl Pokale Silber 800 12/13 Lot
Kat.Nr. 228-233



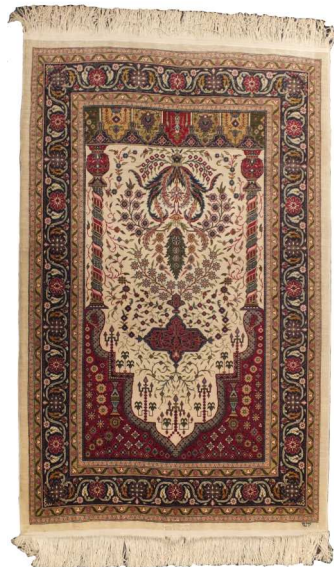
Ölgemälde "Damenportrait"
Kat.Nr. 356



Figur Bronze "Tanzendes
Bauempaar"
Kat.Nr. 167



Orientbrücke Seide dunkelblaugrundig
Kat.Nr. 336



Orientbrücke Seide beigegrundig
Kat.Nr. 337



Ölgemälde wohl 18.Jh. "Herrenportrait"
Kat.Nr. 355



Flasche
Champagner MOËT
& CHANDON Brut
Imperial Methusalem
Kat.Nr. 227



Mokkakern Silber 800
Kat.Nr. 189



Vase Porzellan MEISSEN mit
Schlangenhengel
Kat.Nr. 63



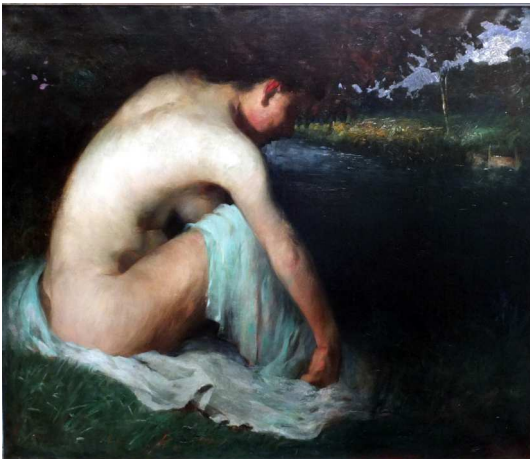
Medizinisches Gerät/Defibrillator
wohl um 1900
Kat.Nr. 6125



Sammlung medizinischer Objekte: Apothekengläser/-dosen Mikroskop
W. & H. SEIDERT u.a.
Kat.Nr. 6108f./6124



Polyphon 19.Jh. Holzdeckel beschnitzt
Kat.Nr. 6115



Ölgemälde sign. L. STILLER (wohl Ludwig S. *1872)
"Junge Frau am Wasser"
Kat.Nr. 4700



Farbradierung sign. Luigi KASIMIR (wohl 1881-1962)
"Ansicht von Köln"
Kat.Nr. 4680



Aquarelle/
Mischtechnik sign. S
ROTLUFF (wohl
Karl Schmidt-Rottluff
1884-1976) "Zwei
Weibliche Akte"
Kat.Nr. 4701



Kupferstich sign.
DELSENBACH (wohl
Johann Adam D.
1687-1765)
"Vorstellung des
andern Theils von der
Schütt zu Nürnberg"
Kat.Nr. 7012



Ölgemälde auf Rahmen zugeschr. Philipp Peter ROOS (gen.
Rosa di Tivoli wohl 1651-1705) "Viehhirte mit Tieren"
Kat.Nr. 6507



Kaffeesevice Porzellan HEREND Rothschild Oiseaux für 6 Personen
Kat.Nr. 5650



Teekanne Silber 12 Lot H. Névir Berlin Mitte 19. Jh. u.a.
Kat.Nr. 6072



Bowle wohl Ende 19.Jh. CÖLLN-MEISSEN sowie
Kanne Steingut "Hl. Eustachius" u.a.
Kat.Nr. 6107



Auswahl Porzellan Kaffee-/Speiseservice ROSENTHAL
für 6/12 Personen
Kat.Nr. 6123



Auswahl Silberobjekte: Leuchter Becher u.a.
Kat.Nr. 6050ff.



Auswahl Silberobjekte Silber 800/835 z.T. Anfang
20. Jh. u.a.
Kat.Nr. 6081



12 Weihnachtsteller Porzellan ROSENTHAL 1971-1982
Kat.Nr. 5670



Obstschale Silber 800 "Blumenbouquet-
/Puttidekor"
Kat.Nr. 6082



2 Tischuhren 19.Jh. Empirestil u.a.
Kat.Nr. 6111



Kaminuhr mit Pendant Kandelaber wohl 19. Jh.
Kat.Nr. 6300



Konvolut Miniaturen 19./20.Jh. z.T.
auf Elfenbein
Kat.Nr. 6126



Loungechair mit Ottoman Entw. Ray & Charles EAMES um 1956
Kat.Nr. 5511



Wandspiegel Biedermeier
Kat.Nr. 6201



Barockschrank Eiche/Weichholz wohl 1.H. 18.Jh.
Kat.Nr. 5905



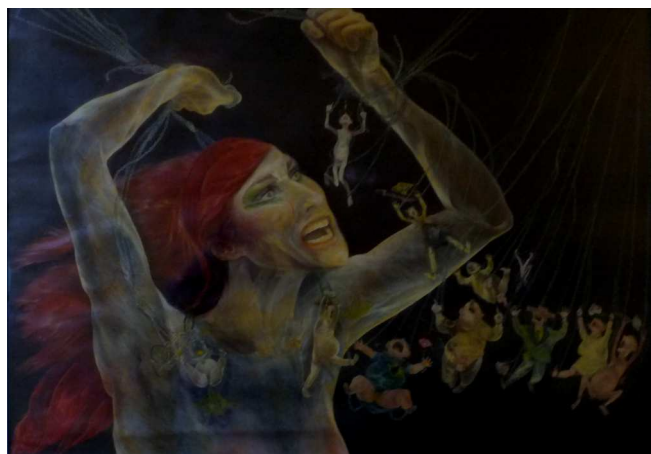
Prunkspiegel Ende 19. Jh.
Kat.Nr. 6200



Tisch-/Kindergrammophon BING
VALORA 1920er Jahre
Kat.Nr. 6117



Kupferstich sign. DELSENBACH (wohl Johann Adam D.
1687-1765) "Nürnberg Prospect der Bannersberg,
genannt" dat. 1725
Kat.Nr. 7011



Mischtechnik wohl Irene BRÜTTING "Ketten-Reaktion oder The
Neid goes on"
Kat.Nr. 7042



Ölgemälde sign. Eitel KLEIN (1906-1990)
"Blumenstillleben mit Früchten" dat. I. (19)59
Kat.Nr. 7000



Orientteppich wohl
TÄBRIZ Wolle/Seide
beige-/roségrundig
Kat.Nr. 6400



Aufsatzvitrine Gründerzeit wohl Frankreich Eiche
Kat.Nr. 5812



Auswahl Bücher 18.Jh.
Kat.Nr. 5173



Sammlung Postkarten/Fotografien
um 1900/ 1. WK Feldpost
Ansichtskarten u.a.
Kat.Nr. 5009

Auktion Pelze | Donnerstag, 20. November 2014 | ab ca. 17 Uhr



Pelzmantel Waschbär ca. Gr. 42/44
Kat.Nr. 693



Pelzmantel Nerz SAGA MINK
ca. Gr. 42/44
Kat.Nr. 689



Kurzmantel Nerz braun SAGA MINK
ANKERSHOFFEN ca. Gr. 42/44
Kat.Nr. 695



Pelzmantel Nerz dunkelbraun
ca. Gr. 40
Kat.Nr. 687

Auktion Deutsche Post | 42119 Wuppertal | Kleeblatt 1-3 | 8.11.2014

Besichtigung 10-12 Uhr, Beginn: 12 Uhr,

Im Auftr. u. f. Rechnung d. Deutschen Post AG und der DHL Hub Luftfracht Leipzig GmbH verst. ich ca. 40.000 Artikel aus unanbringl. Sendungen in ca. 150 Pos. z.T. umfangr./neu./z.T. Einzelaufruf auf ca. 2.500qm (Schmuck, Uhren, Münzen, Gold/Silber, Handys, Fotoapp./Filmkameras, viele Computer/Laptops, Garten-/Klein-/Gebrauchtmöbel, Porzellan, Dekowaren, Briefmarken, Bücher, Spirituosen/Weine, Musikinstr., Koffer, Taschen, Teppiche, Elektrogeräte, Textilien/Schuhe, Modeaccessoires, Spielzeug, Modelleisenbahn, Baumarkt-/Drogerieart., Fernseher/Lautsprecher, Kfz-/Motorradzub., Reitzub., Sportart., Malerbedarf, Hausrat u.v.m.) Die Pakete und Päckchen sind geöffnet. Alles ohne Limit. Nur Barzahlung möglich. Näheres im Internet.

Für LKW/Busse/Kombis m. Anhänger stellen wir begrenzte Parkflächen zur Verfügung. Bitte mit Kennzeichen bis zum 6.11.2014 reservieren unter Tel. 0911/222525. Keine Parkmöglichkeit für PKWs.

Haushaltsversteigerung | 90518 Altdorf b. Nürnberg | Am Berglein 7 | 12.11.2014

Besichtigung: 13 bis 15 Uhr, Beginn: 15 Uhr

Im Auftr. verst. ich den Inh. eines sehr gepf. EFH auf ca. 200qm Wohn-/Nutzfl.: ca. 12 T. Schmuck GG/WG 8/14ct. u.a. z.T. 19.Jh.: Golduhr, Perlenarmband, Ringe, Anhänger u.a., umfangr. Porz.service Rosenthal: Dali, Romanze, Zauberflöte, Weihnachtsteller B. Wijnblad, Porz.: Meissen, Delft, Nymphenburg, V&B u.a., Hummelfig., 10 Orienttepp., Schrank Biederm. 1825, ländl. Barockschr. 1790, Regale Eiche, Vitr., Tische, Sitzgarn., Steh-/Lampen, mod. Couchgarn., Ledersessel, Schlafzi., bem. Bauernschr., Ölgem./Grafiken z.T. 18.Jh. v. Fr. Blädel, Breining, Heumann, W. Schübel u.a., Besteck, Holzfig. 1920, Puppen Schildkröt 1958 m. Puppenstuben/-zub., Bücher, Tonw., Kristall-/Glas, Schallpl., Akkordeon 1920, 3 Ferns., Pelzjacken, Eisengeländer, Kamingitter, Jagdutensilien, Werkz., Gartenger., Werkbank, Waschmasch. Siemens, E-Geräte, Textilien, Hausrat, Gebrauchtmöbel, Restware, Räumungsgut. Alles ohne Limit. Nur Barzahlung möglich.



1875. Auktion | Dependance | Radbrunnengasse 6 | 5.12.2014 | ab 14 Uhr

Zum Aufruf gelangen aus verschiedenem Besitz und Nachlässen ca. 950 Positionen, größtenteils unlimitiert. Etwa 200 antike Möbel und Stilmöbel, darunter Gründerzeitbuffets, Bücherschränke, Vitrinen, Sekretäre, Schränke, Schreibtische, Kommoden, Sideboards, Esszimmer, Kleinmöbel u.a., diverse Gebraucht Möbel, Truhen, Musikinstrumente, Orientteppiche, Lüster und Lampen, Ölgemälde, Aquarelle und Zeichnungen versch. Künstler, ca. 250 Positionen Schmuck, Münzen, Taschenuhren, Golduhren, große Auswahl Bücher, Bestecke und Kleinwaren, Varia wie z.B. Porzellan, Gläser, Metallwaren, Asiatika, Holz- und Bronzefiguren, Automobile und vieles mehr; insgesamt ca. 2500 Einzelteile.



Separater Katalog ab dem 21.11.2014 im Internet;
ab dem 25.11.2014 kostenfrei im Haupthaus abholbar
Der Einzelkatalog kostet 5€ im Postversand.

Besichtigung:

Donnerstag	4. Dezember 2014	15 bis 19 Uhr
Freitag	5. Dezember 2014	12 bis 14 Uhr

Auktion:

Freitag	5. Dezember 2014	ab 14 Uhr
----------------	-------------------------	------------------



Am Neutor

Parkhaus in der Nähe

Liefere Sie jetzt Ihren Oldtimer / Ihr Automobil oder Ihr Motorrad zu unserer nächsten Auktion ein.



Pelzmantel Nerz Black Cross SAGA MINK ca. Gr. 40
Kat.Nr. 722



Pelzmantel Wildkatze Nerz-/Lederbesatz ca. Gr. 44/46
Kat.Nr. 691



Figur Biskuitporzellan ROSENTHAL "Die Sinnende" sign. R. KAESBACH (wohl Rudolf K. 1873-1955)
Kat.Nr. 79



Figurengruppe Bronze kyrillisch sign. GRACEN (wohl Alexej Petrovich G. 1780-1850) "Der Abschiedskuss" auf Sockel kyrill. bez. "C. F. WOERFFEL St. Petersburg"
Kat.Nr. 173



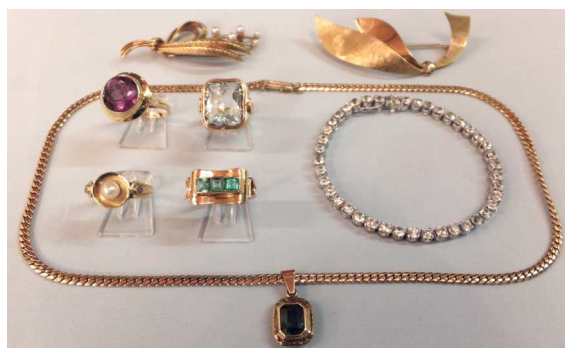
Auswahl Silberobjekte 925
Kat.Nr. 6000ff.



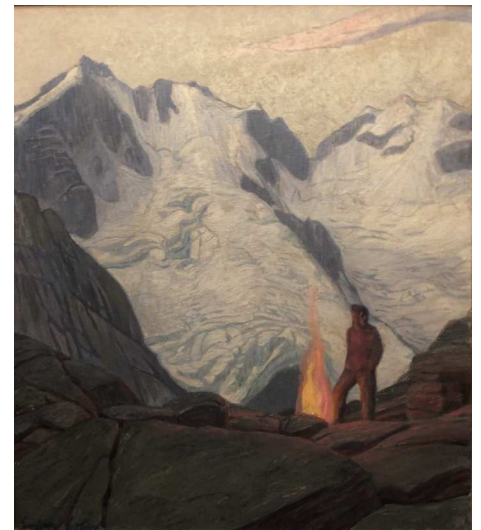
Ölgemälde sign. Otto PIPEL (wohl Otto Eduard P. 1878-1960) "Gebirgssee mit Tannen-Allgäu"
Kat.Nr. 359



Ölgemälde sign. J. CLAITON (wohl 1859-1914) "Segelschiffe vor dem Hafen"
Kat.Nr. 4525



Auswahl Schmuck GG/WG 14/18ct. Edelsteine u.a.
Kat.Nr. 2900ff.



Ölgemälde sign. Fritz ERLER (wohl 1868-1940) "Gebirgslandschaft mit Bergsteiger und Lagerfeuer"
Kat.Nr. 4524



Charivari verschiedene Anhänger
Kat.Nr. 2762



Auswahl Schmuck GG 14/18ct. Brillanten u.a.
Kat.Nr. 2738-2741



Auswahl Schmuck GG 14/18ct. u.a. z.T. Brillanten CARTIER u.a.
Kat.Nr. 2742-2745



Auswahl Schmuck GG/WG 14ct. u.a. Brillanten Elfenbein u.a.
Kat.Nr. 2766-2770



2 "Eisenbahneruhren" DOXON LONVILLE um 1900
Kat.Nr. 2760



Damenring WG 14ct.
Solitärbrillant ca. 1ct.
Kat.Nr. 2772



Auswahl Schmuck GG 14ct. u.a. Edelsteine
multicolor Brillanten u.a.
Kat.Nr. 2713-2715



Konvolut Münzen/Medaillen GG
Österreich
Kat.Nr. 3060



Auswahl Schmuck GG/WG Brillanten u.a.
Kat.Nr. 2637-2642



2 Pickelhauben M86 mit vergoldeten Beschlägen 1x m. Landwehrkreuz
Kat.Nr. 598f.



Auswahl Armbanduhren GEORG JENSEN DENMARK OMEGA SEAMASTER JUNGHANS u.a. Titan u.a.
Kat.Nr. 2477-2480



Auswahl Münzen/Medaillen GG
Kat.Nr. 3049



Auswahl Münzen/Medaillen Silber u.a. BRD Fussball-WM 2006 u.a.
Kat.Nr. 3031-3035



Armband GG 14ct.
5 Münzanhänger versch.
Kat.Nr. 2709



Ketten GG 14ct. PANDORA Brillanten u.a.
Kat.Nr. 2430f.



Damenarmbanduhr EBEL GG 18ct.
Kat.Nr. 2708



Brosche mit Haareinlage GG 9ct. England um 1835/45
Kat.Nr. 2764



Auswahl Numisblätter UNESCO-Welterbe u.a.
Kat.Nr. 3016



Auswahl Schmuck GG/WG 8/14/18ct. u.a. Brillanten u.a.
Kat.Nr. 2443-2454



Auswahl Schmuck WG 14/18ct. Perlen Edelsteine
Kat.Nr. 2603f.



Auswahl Armbanduhren GG 14/18ct. TISSOT DELANO
Kat.Nr. 2601f.



Armband GG 18ct. Brillanten zus. ca. 28,2ct.
Kat.Nr. 2528



Auswahl Ringe GG/WG 14/18ct. Brillanten Edelsteine u.a.
Kat.Nr. 2557-2576



11 Goldmünzen Dt. Bundespräsidenten
Kat.Nr. 3015



Auswahl Schmuck GG 14/18ct. u.a. Brillanten u.a.
Kat.Nr. 2095/2098ff.



Barockschrank 18.Jh. wohl Franken
Nussbaum/Nadelholz
Kat.Nr. 5500



Kupferstich Ende 16. Jh. "Norenberga, urbs nobi" Aus: "Civitates
Orbis Terrarum" Köln 1572 v. Georg BRAUN u. Frans
HOGENBERG
Kat.Nr. 7001



Auswahl Schmuck
GG/WG 18ct. z.T.
Brillanten JETTE
JOOP
Kat.Nr. 2466-2473



Auswahl Ringe
GG/WG 14/18ct. Pt
950 u.a. Brillanten u.a.
z.T. PANDORA
Kat.Nr. 2432-2442



Ölgemälde sign. GRADL H. (wohl Hermann G. 1883-1964)
"Knoblauchland" rücks. auf Ausstellungsbeleg zugeschr.
und betitelt
Kat.Nr. 7010



Pelzmantel Luchs LISKA Wien
ca. Gr. 44
Kat.Nr. 686



Farbradierung sign. Luigi KASIMIR (wohl 1881-1962)
"Im Hafen"
Kat.Nr. 4675