



Ölgemälde sign. HERRFELDT
(wohl Marcel H. 1889-1965)
"Der Schwerttanz - Weiblicher Akt"
Kat.Nr. 350



Ölgemälde sign. H. GRADL (wohl Hermann G. 1883-1964)
"Fränkische Landstraße mit einem einsamen Wanderer"
Kat.Nr.7002



Ölgemälde wohl 19.Jh.
"Mädchenportrait mit Blumenbouquet"
Kat.Nr. 5600



Damenring GG 18ct. wohl
Smaragd Brillanten
Kat.Nr. 2529



Brosche/Anhängler
GG/WG 18ct. Brillanten
Rubine Perle u.a.
Kat.Nr. 2469

Auktionshaus WEIDLER

Das Haus mit Spezialauktionen

seit 1980 Top-Adresse für alle Sammlungsgebiete
öffentlich bestellte und vereidigte Auktionatoren

5. bis 7. Februar 2015 1890. Auktion

Albrecht-Dürer-Platz 8 ♦ 90403 Nürnberg

Tel.: 0911 - 22 25 25
Fax: 0911 - 24 38 51

auktionshausweidler@t-online.de
www.auktionshausweidler.de

Armband ungest. Brillanten
Kat.Nr. 2276



Auswahl Schmuck Edelsteine u.a.
Kat.Nr. 2569-2575



Auswahl Goldmünzen/-medaillen 19./20.Jh. versch.
Kat.Nr.3053-3057



Puppe KÄTHE KRUSE Puppe I
"Zuckerbäcker" wohl 1930er Jahre
Kat.Nr. 1000

Bitte beachten Sie unsere
neuen Besichtigungs- /
Auktionszeiten!



Ölgemälde sign.
C. REISER (wohl
Prof. Carl. R.
1877-1950)
"Alpenlandschaft"
Kat.Nr. 4504

Ölgemälde sign.
J.M. ADAM
(wohl 20.Jh.)
"Katze auf Kissen"
Kat.Nr. 4505



Vitrine wohl 19.Jh. Nussbaumfurnier
Kat.Nr. 5506



Ölgemälde sign. J.M. ADAM (wohl 20.Jh.)
"Ara und zwei Kakadus"
Kat.Nr. 4503



Schreibklappensekretär wohl 19./20.Jh.
Eiche/Wurzelholzfurnier
Kat.Nr. 5505



Geige bez. Carl Joseph HEL(L)MER (1739-1811) Prag sowie
Geigenbogen wohl von
Hermann Richard PFRETZSCHNER (1857-1921)
Kat.Nr. 4000/4001



Pelzmantel geschorener Nerz
cremefarben VOIGT ca. Gr. 44/46
Kat.Nr. 650



Kleine Kaminuhr Metall/Emaille wohl 19.Jh.
Kat.Nr. 182



Pelzmantel Nerz hellgrau ca. Gr. 42
Kat.Nr. 661



Auswahl Schmuck GG/RG/WG 14/18ct. u.a. z.T. Brillanten
Perlen z.T. SCHOTT
Kat.Nr. 2011-2021



Münze GG
Kat.Nr. 3000



Auswahl Schmuck GG 14/18ct. Brillanten
Perlen Koralle u.a.
Kat.Nr. 2234-2242 / 2257



Auswahl Schmuck GG/WG 8/14ct. Brillanten Perlen Opale u.a.
Kat.Nr. 2314-2324



Auswahl Schmuck WG/GG 18ct. Brillanten
Kat.Nr. 2473ff.



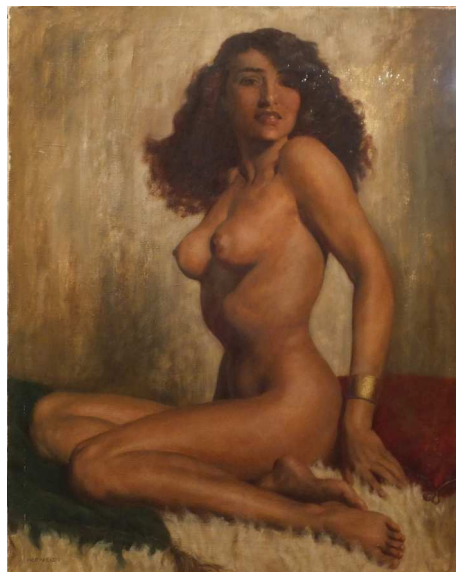
Auswahl Schmuck GG 14ct. Silber 835
Perlen u.a.
Kat.Nr. 2476-2479



Perlencollier 11 Stränge
GG/WG ungest.
Brillanten
Kat.Nr. 2471



Pelzmantel Nerz PELZ BÖCK
ca. Gr. 42
Kat.Nr. 662



Ölgemälde sign. HERRFELDT (wohl Marcel H.
1889-1965) "Weiblicher Akt"
Kat.Nr. 380



Pelzmantel Luchs ca. Gr. 40
Kat.Nr. 663



Kathrin Weidler
Öffentlich bestellte und
vereidigte Auktionatorin



Gabriele Weidler
Geschäftsleitung



Herbert Weidler
Öffentlich bestellter und
vereidigter Auktionator



Kerstin Weidler
Auktionatorin

Unser Auktionsteam



Karoline Kotarsky
Dipl.BW



Sonja Simon M.A.



Michael McCoy M.A.



Carolin Murrer M.A.



Beate Süss M.A.



Franziska Trump
Dipl.Mus.

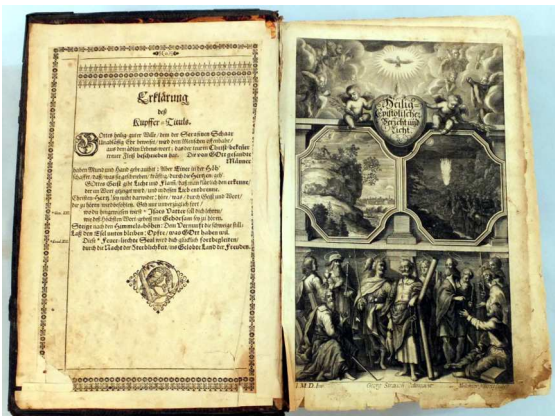


Nanette Unger M.A.

Unsere Auszubildenden:

Amanda Hofmann
Anna-Lena Hofmann
Sven Weidenhammer

Bücher Postkarten u.a. (16. bis 20.Jh.) | Samstag 7. Februar 2015 | ab 12 Uhr



Buch "Heilig-epistolischer Bericht/Licht/Geleit und Freud"
Nürnberg 1663
Kat.Nr. 5002



Auswahl Postkarten um 1900/1927
Kat.Nr. 5000



Auswahl Post- und Grußkarten um 1900/1927
Kat.Nr. 5001

Auktionshaus WEIDLER

seit 1980 Top-Adresse für alle Sammlungsgebiete

1890. Auktion | Haupthaus | 5. bis 7. Februar 2015

Albrecht-Dürer-Platz 8 | 90403 Nürnberg

Telefon: 0911 - 22 25 25
Fax: 0911 - 24 38 51

E-Mail: auktionshausweidler@t-online.de
Internet: www.auktionshausweidler.de



Sehr geehrte Damen und Herren, verehrte Kunstsammlerinnen und Kunstsammler,
liebe Freunde unseres Hauses!

Wir laden Sie herzlich zu unserer großen Winterauktion vom 5. bis 7. Februar 2015 ein.

Für die 1890. Auktion haben wir für Sie in unserem Haupthaus direkt in der Altstadt ein interessantes Angebot mit ca. 2500 Positionen zusammengestellt.

Die Objekte aus etwa 400 Einlieferungen, teilweise aus adeligem Besitz, bieten wir in sieben Spezialauktionen an drei Tagen an. Darunter befinden sich Antiquitäten aus vier Jahrhunderten (Barock, Biedermeier, Wiener Barock, Gründerzeit, Jugendstil und Art déco), eine Vielfalt an Porzellanen verschiedener Marken, ca. 300 Ölgemälde, Grafiken u.a., Möbel und Einrichtung, Varia (Fotoapparate, Reservistenkrüge, Pelze z.B. Nerz, Tischuhren u.a.), Silberobjekte, altes Spielzeug (Eisenbahnen, Blechspielzeug, Puppen u.a.), alte Bücher, Postkarten, Feldpostbriefe, Briefmarken, eine große Auswahl - ca. 900 Positionen - an Schmuck mit Brillanten, Edelsteinen, Perlen, z.T. hochwertige Marken und Designer, Armband- und Taschenuhren, sowie ca. 300 Positionen Gold-/Silbermünzen, Silberbestecke, Orden (1./2. WK), Musikinstrumente, moderne Kunst des 20./21. Jhs. und vieles mehr.

Wir freuen uns, Sie in unserem Haus begrüßen zu dürfen.

Ihre Familie Weidler mit Mitarbeiterteam

Besichtigungszeiten:	Freitag	30.01.2015	15 - 18 Uhr
	Samstag	31.01.2015	11 - 16 Uhr
	Montag	02.02.2015	15 - 19 Uhr
	Dienstag	03.02.2015	15 - 19 Uhr
	Mittwoch	04.02.2015	Keine Besichtigung
Auktionstermine:	Donnerstag	05.02.2015	14 - ca. 19 Uhr
	Freitag	06.02.2015	14 - ca. 19 Uhr
	Samstag	07.02.2015	09 - ca. 17 Uhr



Abholung/
Nachverkauf:

während und nach der Auktion
sowie zu den allgemeinen Öffnungszeiten
Montag - Freitag 9 - 18 Uhr
Samstag 10 - 13 Uhr

Aufrufpreise:
Preiskatalog:

vielen ohne Limit (5,00€ - 20,00€)/ z.T. mit Limit
abholbereit ab 28.01.2015, ca. 12 Uhr oder
Versand per Post (5 €)

Auktionstermine 2015:

Albrecht-Dürer-Platz 8: 16. - 18.04.2015
18. - 20.06.2015
Radbrunnengasse 6 / 20.02.2015
Dependance: 30.04.2015

Änderungen vorbehalten

Neue
Besichtigungs-
und
Auktionstermine!

Zwei Auktionshäuser auf ca. 1700 qm

Haupthaus | Albrecht-Dürer-Platz 8 | 90403 Nürnberg



Albrecht-Dürer-Platz 4
Schürstabhaus



Direkt am Albrecht-
Dürer-Denkmal



Albrecht-Dürer-Platz 8
Haupthaus



Ausstellungsfläche Nebengebäude



Große Auswahl an Schmuck



Eingangsbereich Haupthaus

Besuchen Sie uns!

Einlieferungen sind jederzeit erwünscht; Kundenparkplätze im Hof.

Dependance | Radbrunnengasse 6 | 90403 Nürnberg



Auktionssaal der
Dependance

Nur 200 m Luftlinie vom
Haupthaus entfernt



Mit hauseigener
Tiefgarage

Oldtimer,
Youngtimer und
gebrauchte Kfz



Einlieferung in unser Auktionshaus

Das Haus mit Spezialauktionen

Albrecht-Dürer-Platz 8 90403 Nürnberg

www.auktionshausweidler.de

Mo-Fr 9-18 Uhr

Tel. 0911 / 22 25 25

auktionshausweidler@t-online.de

Sa 10-13 Uhr

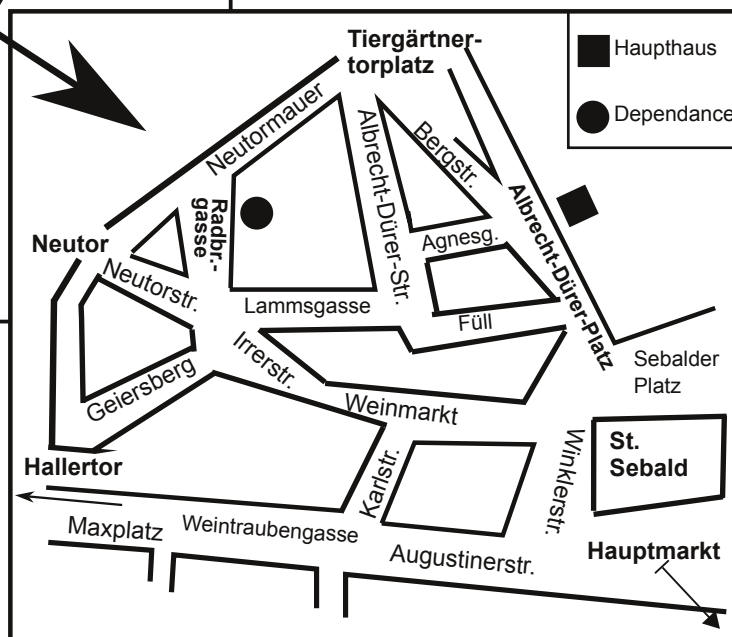
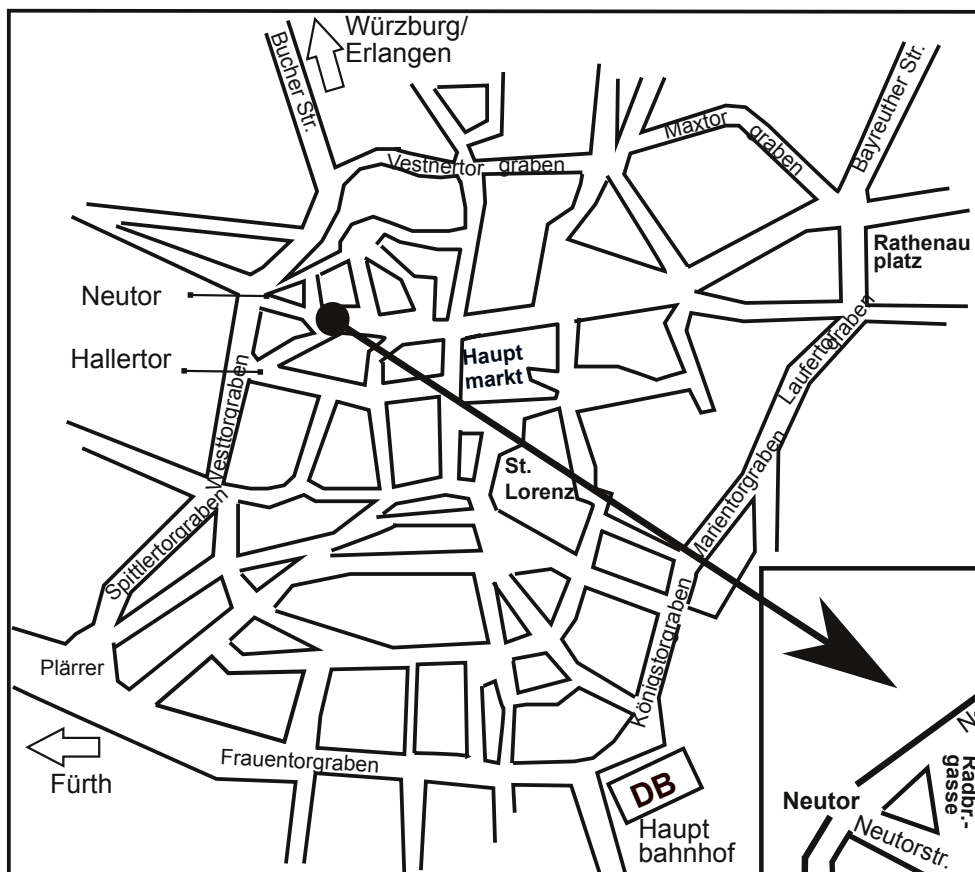
Fax 0911 / 24 38 51

kostenlose mündliche Schätzungen • fachgerechte und persönliche Beratung • günstige Konditionen • Begutachtung Ihrer Antiquitäten, Kunstobjekte, Schmuck u.v.m. jeder Sammlungsrichtung • zuverlässige und professionelle Bearbeitung Ihrer Einlieferung

Hausbesuche in ganz Deutschland und im benachbarten Ausland bei Sammlungsauflösungen, Nachlässen, hochwertigen Einlieferungen sowie bei wertvollen Einzelobjekten

Einlieferungen für die nächsten Auktionen nehmen wir ab sofort entgegen!

Lageplan



So erreichen Sie uns:

Mit dem Auto:
über das Hallertor in die Altstadt

Mit der VGN:
U1 Lorenz Kirche
Bus 36 Am Rathaus

Referenzen

Als öffentlich bestellte und vereidigte Auktionatoren sind wir Spezialisten für Haushalts- und Sammlungsauflösungen, für Schloss- und Villenaufösungen, für sicherungsübereignetes Gut wie z.B. Speditionslager, für Insolvenz- und Nachlassversteigerungen aller Größen und Branchen wie z.B. metallverarbeitende Firmen und für Geschäftsaufösungen sowie Pfandgut/Vermieterpfandrecht.

Mit Berufserfahrung seit 1970 ist die Familie Weidler mit ihrem Kunsthistoriker/-innen-Team der seriöse, kompetente und zuverlässige Ansprechpartner für Ihre Objekte. Seit 1980 führen wir Auktionen jeder Art im ganzen Bundesgebiet und im benachbarten Ausland durch und können Referenzen vorweisen für:

- o Auktionen im gewerblichen Bereich wie z.B. die komplette Auflösung mit umfangreichen Waren- und Maschinenbeständen der Fürstbischöflichen Brauerei Herrieden
- o Geschäftsauflösung verschiedener Juwelierläden sowohl den Schmuck (Brillanten u.a.) als auch die Inneneinrichtung inkl. Tresore umfassend; Geschäftsaufösungen im Textil- und Pelzhandel
- o Versteigerungen im Hotellerie-/Gastronomiebereich wie die Auktion in Deutschlands schönstem Jugendstilrestaurant im Nürnberger Hauptbahnhof oder die Auktion im Hotel am Sterntor mit ca. 3.000 qm Nutzfläche mit Küche, Mobiliar, Beleuchtung, Restaurantbedarf u.a.; Diskothekenauflösung; Versteigerung eines Küchenstudios
- o Versteigerungen von ca. 40 Nachlässen pro Jahr vor Ort, auch in Villen und Schlössern wie auf Schloss Walkershofen. Auf Wunsch versteigern wir das komplette Inventar.



Auktion in Schloss Walkershofen bei Uffenheim



Auktion im Schübelsberg Schloßlein

- o Auktionen mit Nachlässen bedeutender Nürnberger Unternehmerfamilien wie des Gemäldesammlers Ernst A. Bettag (Fürth) sowie bekannter Adelsfamilien wie von Bissing, von Schwerin, von Eschwege und der Teilnachlass der Prinzessin Thekla von Schwarzburg/Rudolstadt (Thüringen) sowie der Teilnachlass des Grafen Radetzky und Familie
- o Jubiläumsfestival-Auktion für die LGB (Lehmann Großbahn) im Firmengebäude im Jahr 2006
- o 9 große Auktionen pro Jahr in den Räumlichkeiten unseres Haupthauses und unserer Dependance auf insgesamt 1700 qm mit ca. 20.000 Katalognummern im Jahr
- o Familie Weidler war zum Thema Nachlassauktionen zu Gast bei Stern TV auf RTL sowie in zahlreichen Fernsehberichten über Haushalts-/Spezialauktionen zu sehen
- o KFZ-Versteigerungen (bisher 1.700 verkaufte Fahrzeuge, Oldtimer, Motorräder u.a.)
- o jährlich 6 Versteigerungen der unanbringlichen Päckchen und Pakete im Auftrag und für Rechnung der Deutschen Post AG in Wuppertal und der DHL Hub Luftfracht in Leipzig

Nehmen Sie Kontakt mit uns auf! Wir sichern Ihnen eine professionelle und zeitnahe Abwicklung des gesamten Auftrags zu. Unser Name in Verbindung mit unserer stetig wachsenden Kundenkartei mit mehr als 10.000 Adressen im In- und Ausland für alle Sammlungsgebiete und für alle Warengruppierungen garantiert Ihnen den Erfolg!

Darüber hinaus bieten wir Ihnen kostenlose mündliche Schätzungen sowie den Ankauf von jeglichen Objekten an. Bei Großaufträgen und bei hochwertigen Objekten sind Sonderkonditionen möglich.

Familie Weidler und ihr Fachpersonal freuen sich auf Ihre Anfrage und beraten Sie gerne!

Aus ca. 400 Einlieferungen und Nachlässen aus verschiedenem Besitz gelangen während der drei Auktionstage insgesamt ca. 2500 Positionen zum Aufruf. Angebote aus vier Jahrhunderten. Sehr günstige Aufrufpreise.

**1890. Auktion Kunst und Antiquitäten Teil I/ II,
am Donnerstag, den 5. Februar 2015 ab ca. 14 Uhr
am Samstag, den 7. Februar 2015 ab ca. 13.00 Uhr**

Hochwertiges Porzellan Meissen, KPM, Nymphenburg, Rosenthal u.a. Fayencen; Holz-/ Bronze-/ Marmor-/ Elfenbeinfiguren; Glas, Zinn, Silber u.a. 17. bis 20.Jh., Möbel und Einrichtungsgegenstände wie Kamin-/ Standuhren, Regulatoren, Lampen, Orientteppiche z.T. Seide, Ikonen und Ölgemälde z.B. M. Herrfeldt, B. Kögl, M.S. Merian. Otto Strützel

**1891. Auktion Varia Teil I,
am Donnerstag, den 5. Februar 2015 ab ca. 16 Uhr**

Porzellan, Glas, Pelze (Luchs, Nerz, Wildkatze u.a.), Militaria, Reservistenkrüge u.a.

**1892. Auktion altes Spielzeug (ca. 180 Positionen)
am Donnerstag, den 5. Februar 2015 ab ca. 17 Uhr**

Puppenstuben/-zubehör z.T. 19.Jh./1920, Massefiguren, Puppensammlung (Porzellankopf, Masse, Celluloid u.a. 1890-1960) z.B. Käthe Kruse, Heubach Köppelsdorf, Armand Marseille, Simon & Halbig, Schildkröt, u.a. Puppenwagen, Militärspielzeug, Eisenbahn- und Blechspielzeug z.B. Arnold, Karl Bub, Fleischmann, Gama, Märklin, Schuco, Tipp & Co, HPZ u.a., Stofftiere z.B. Steiff, Spiele uvm.

**1893. Auktion alter und gebrauchter Schmuck, Uhren, Münzen, Orden, Besteck
(insgesamt ca. 1300 Positionen)**

am Freitag, den 6. Februar 2015 von 14 Uhr bis ca. 18.30 Uhr

Biedermeier-/Art déco-/ Jugendstil-/Designerschmuck Platin/Gold 8/14/18ct., Silber, Mode: Armbänder, Colliers, Ringe, Broschen u.a. versch. Marken; Brillanten, Saphire, Rubine, Smaragde u.a. hochwertige Taschen-/Armbanduhren versch. Marken; Sammlungen Gold-/Silbermünzen Kaiserzeit, Weimarer Republik, BRD z.B. 5 DM u.a., Österreich, Ungarn, Schweiz, Kanada, Krügerland u.a. Orden und Abzeichen WK I/II uvm.

**1894. Auktion Kunst des 20. Jahrhunderts,
am Samstag, den 7. Februar 2015 ab 9 Uhr**

Mercedes Benz Typ 124 Bj. 1991, Mercedes Benz Typ 220 S400, Skoda silber Erstzul. 2004, Designer-/Stilmöbel, Ölgemälde, Grafiken, Teppiche, Porzellan, Auswahl asiatische und afrikanische Kunst, Skulpturen u.v.a.

**1896. Auktion Bücher (17.-20.Jh.),
am Samstag, den 7. Februar 2015 ab 12 Uhr**

Sach- und Reiseliteratur, Belletristik, Faksimile, Postkartenalben um 1900/1930, Feldpostbriefe, Briefmarkensammlungen Kaiserzeit/Weimarer Republik/Drittes Reich/ BRD u.v.a.

**1891. Auktion Varia Teil II,
am Samstag, den 7. Februar 2015, ab 13 Uhr**

Möbel, Porzellan, Silberobjekte, Kunsthandwerk des 19./20.Jhs.

**1897. Auktion Bilder fränkischer Künstler,
am Samstag, den 7. Februar 2015 ab ca. 15 Uhr**

P. Bina, J.A. Delsenbach, K. Dörrfuss, Chaira Frankenburg, H. Gradl, Fr. Griebel, J.B. Homann, E. Klein, O. Koller, Dore Meyer-Vax, R. & M. Schiestl u.v.a.

Genauere Angaben entnehmen Sie bitte dem Preiskatalog.

Kaufauftrag für die

1890. Auktion 5. bis 7. Feb. 2015

Die nebenstehende Bieternummer ist für alle drei Auktionstage gültig.

Ich erkenne die Versteigerungsbedingungen des Auktionshauses Weidler an.

Personalausweis/Führerschein wurde vorgelegt.

Auktionshaus Weidler KG

Versteigerungen · Kunstauktionen

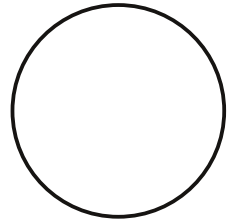
— Öffentlich bestellte und vereidigte Auktionatoren —

Albrecht-Dürer-Platz 8 · 90403 Nürnberg

www.auktionshausweidler.de · auktionenhausweidler@t-online.de

Telefon 0911-22 25 25 Fax 0911-24 38 51

BIETERNUMMER



Nachname

Vorname

Straße

PLZ/ Ort

Tel.Nr./Mobil

E-Mail

Garantie für schriftliche Vorgebote (auch Fax/E-Mail) bis einschließlich letzten Besichtigungstag — Telefonisches Mitbieten ab 250 € möglich!

Katalognummer	Höchstgebot €	Katalogbezeichnung	Katalognummer	Höchstgebot €	Katalogbezeichnung

Fünf Möglichkeiten, an unseren Auktionen teilzunehmen:

- ▶ Persönliche Teilnahme an der Auktion
- ▶ Schriftliche Gebote per Fax zusenden
- ▶ Telefonisches Mitbieten ab € 250,- nach vorheriger Anmeldung und schriftlicher Bestätigung. Ein Telefongebot bedeutet in jedem Fall das Bieten des Limitpreises bzw. bei "ohne Limit" - Positionen ein Einstiegsgebot von € 250,- auch wenn wir Sie zum Aufruf nicht erreichen sollten. Eine Garantie für das Zustandekommen der Telefonverbindung kann nicht übernommen werden.
- ▶ Schriftliche Gebote per Post zusenden
- ▶ Per E-Mail: auktionenhausweidler@t-online.de (Anmeldung im Internet erforderlich)

Ich beauftrage das Auktionshaus Weidler, in meinem Namen und auf meine Rechnung in oben genannter Auktion für obige Katalognummern bis zum angegebenen Höchstbetrag zu bieten. Bei Aufträgen ist die angegebene Katalognummer verbindlich (nicht Katalogbezeichnung). Die Gebote sind bindende Höchstgebote und enthalten nicht das Aufgeld von 20% sowie die gesetzliche Mehrwertsteuer; der Zuschlag kann auch zu einem niedrigeren Preis erfolgen.

Zahlungsbedingungen: Bei Abholung der ersteigerten Waren sofort oder 5 Tage nach Erhalt der Rechnung bar oder per Überweisung auf das Konto bei der Sparkasse Nürnberg. **Kontonr.:** 1 009 000 **BLZ:** 760 501 01 **IBAN:** DE77 7605 0101 0001 0090 00 **BIC:** SSKNDE77XXX

Datum _____

Unterschrift _____

Allgemeine Informationen

Katalogabonnement

Bleiben Sie durch ein Katalogabonnement über unsere Auktionen rund um Alte Kunst, Moderne, Antiquitäten und vielem mehr dauerhaft informiert! Jährlich erscheinen 9 Auktionskataloge mit einer Gesamtauflage von ca. 35 000 Exemplaren, insgesamt ca. 20 000 Katalognummern und über 1500 Abbildungen.

Jahresabonnement Inland: 50 Euro (inkl. 19% MwSt.)

Jahresabonnement Ausland: 80 Euro (inkl. 19% MwSt.)

Bestellen Sie unsere Kataloge telefonisch oder schriftlich. Sie werden automatisch informiert, wenn Ihr Abonnement abläuft. Den **Preiskatalog** zu den Auktionen am Albrecht-Dürer-Platz 8 erhalten Sie beim Abonnement automatisch. Er liegt ca. eine Woche vor der Auktion kostenlos zur Mitnahme bereit. Es befinden sich auch in diesem Katalog zahlreiche Abbildungen.

Persönliche Beratung

Für alle Fragen, die Ihre Teilnahme an der Auktion betreffen, stehen wir Ihnen gerne zur Verfügung. Auskünfte über den Zustand eines Objektes kann nach Möglichkeit nachgekommen werden.

Suchkartei

Falls Sie auf der Suche nach einem speziellen Objekt sind, lassen Sie es uns wissen. Wir nehmen Ihren Wunsch in unsere Suchkartei auf und informieren Sie gegebenenfalls.

Fotobestellung

Auf Wunsch schicken wir Ihnen gerne eine Digitalaufnahme des gewünschten Kunstobjektes zu. Bitte haben Sie Verständnis, dass wir für jedes weitere Foto eine Bearbeitungsgebühr von 5 Euro pro Foto berechnen. Der Postversand kostet in jedem Fall 5 Euro pro Abbildung (Vorkasse: bar oder in Briefmarken).

Sitzplatzreservierung

Sitzplätze reservieren wir Ihnen zu den Auktionen gerne.

Persönliches Mitbieten im Saal

Vor Beginn der Auktion füllen Sie schriftlich eine Bieterkarte aus, danach erhalten Sie eine Zeigekarte mit Bieternummer. Diese Bieterkarte berechtigt Sie an der Auktion teilzunehmen.

Schriftliche Gebote

Falls Sie am Tag der Auktion nicht persönlich an der Auktion teilnehmen können, haben Sie die Möglichkeit, uns Ihr Gebot schriftlich zukommen zu lassen. Das dafür nötige Gebotsformular/Kaufauftrag finden Sie in jedem Katalog. Dieses muss von Ihnen vollständig ausgefüllt werden. Oder Sie lassen sich auf unserer Homepage www.auktionshausweidler.de online registrieren und geben Ihre Gebote über unser Onlineformular ab (Unsere Webseite wird momentan überarbeitet, daher ist eine Registrierung zur Zeit nicht möglich.).

Telefonische Gebote

Sie haben die Möglichkeit, telefonisch an der Versteigerung teilzunehmen. Die Abgabe eines Telefongebotes muss schriftlich erfolgen. Ein Telefongebot bedeutet automatisch das Bieten von 250€ je Katalognummer (bei ohne Limit) oder das Bieten des Limitpreises. Dies gilt auch für den Fall, wenn wir Sie beim Aufruf des Loses nicht erreichen sollten. Eine Garantie für das Zustandekommen der Telefonverbindung kann nicht übernommen werden.

Aufgeld

Zusätzlich zum Zuschlagspreis ist vom Ersteigerer ein Aufgeld in Höhe von 23,8% (= 20% zzgl. MwSt.) zu entrichten.

Zahlungsmöglichkeiten

Zahlungen können bar in Euro, per EC-Karte oder Überweisung geleistet werden. Kreditkarten und Schecks werden nicht akzeptiert. Die Zahlung ist mit dem Zuschlag fällig. Bitte beachten Sie bei Überweisungen, dass der Betrag erst auf unserem Konto gutgeschrieben sein muss.

Abholung der ersteigerten Ware

Während und nach der Auktion können die bezahlten Objekte abgeholt werden. Beim Verpacken sind wir nach Möglichkeit behilflich. Für schwere Objekte (Möbel u.a.) bitten wir Sie, Helfer mitzubringen. Klavier, Tresore und andere schwere Gegenstände müssen durch ein Spezialtransportunternehmen abgeholt werden. Alternativ organisieren wir zu Ihren Lasten auch eine Spedition/Transportunternehmen für die Abholung. Bitte teilen Sie uns mit, wenn die Objekte per Post verschickt werden sollen. Die Kosten für Porto und Verpackung werden der Rechnung beigelegt. Der Versand erfolgt auf Ihre Kosten und auf eigenes Risiko.

Nachverkauf

Nicht versteigerte Objekte werden im Nachverkauf angeboten. Kommen Sie doch einfach zu den Geschäftszeiten in unsere Räumlichkeiten und geben Ihre Gebote ab. Sie können uns auch gerne schriftlich oder telefonisch kontaktieren.

Druckfehler

Für eventuelle Druckfehler übernimmt das Auktionshaus Weidler KG keine Haftung.

Allgemeine Versteigerungsbedingungen - Aufgeld 20% + 19% MwSt. = 23,8%

Jeder Bieter, der an einer Versteigerung des Auktionshauses Weidler KG teilnimmt, erkennt folgende Bedingungen an:

1. Es handelt sich um eine freiwillige Versteigerung. Der Versteigerer führt sie im fremden Namen und für fremde Rechnung durch. Der Zuschlag im Rahmen einer Versteigerung führt zu einem Kaufvertrag zwischen dem Bieter und dem Einlieferer und einem Vermittlungsvertrag zwischen dem Bieter und dem Auktionshaus.
2. Durch Katalogbeschreibungen bzw. Erklärungen des Versteigerers beim Versteigerungstermin wird eine bestimmte Beschaffenheit des Versteigerungsgutes weder zugesichert noch vereinbart. Die zu versteigernden Gegenstände können vor der Auktion zu den angegebenen Zeiten besichtigt werden. Sie werden in dem Zustand versteigert, in dem sie sich befinden, ohne Haftung und Gewähr für offene oder versteckte Mängel sowie Zuschreibungen. Der Versteigerer übernimmt in eigener Person keine Haftung für Katalogbeschreibungen, dazugehörige schriftliche Erläuterungen und Angaben der Internetpräsentation sowie für die Werthaltigkeit oder Mangelfreiheit des Versteigerungsgutes. Der Zuschlag der Gegenstände erfolgt wie besehen unter Ausschluss jeglicher Gewährleistung. Der Bieter ist darüber informiert, dass der Versteigerer im fremden Namen handelt und jegliche Ansprüche aus dem Kaufvertrag gegen den Einlieferer gerichtet werden müssen.
3. Die Versteigerung eines Gegenstandes beginnt mit dem Aufruf zum Limit oder Schätzwert. Das geringste Mehrgebot beträgt 1,00 € bei einem Aufrufpreis unter 50,00 € und 10% des Aufrufpreises, wenn dieser über 50,00 € liegt. Ein erklärtes Gebot bleibt bis zum Abschluss der Versteigerung über den betreffenden Gegenstand wirksam. Erfolgt der Zuschlag an den Bieter unter Vorbehalt, so bleibt dieser auf die Dauer von 3 Wochen ab dem Tag der Gebotsabgabe an sein Gebot gebunden. Erhält er innerhalb dieser Zeit den vorbehaltlosen Zuschlag nicht, so erlischt das Gebot, andernfalls benachrichtigt der Versteigerer den Bieter unter der von ihm genannten Adresse über den vorbehaltlosen Zuschlag.
4. Der Ablauf der Versteigerung liegt in den Händen des Versteigerers. Er legt die Reihenfolge der zur Versteigerung gelangenden Gegenstände fest. Der Versteigerer ist berechtigt, mehrere Gegenstände zusammenzufassen und diese gemeinsam aufzurufen.
5. Der Versteigerer kann ein Gebot ablehnen; in diesem Fall bleibt das vorher abgegebene Gebot verbindlich. Geben mehrere Personen ein Gebot in gleicher Höhe ab, so ist der Versteigerer berechtigt, über den Zuschlag durch das Los zu entscheiden. Bei Zweifeln über den Zuschlag kann der Versteigerer nach freiem Ermessen den Zuschlag zugunsten eines bestimmten Bieters wiederholen oder den Gegenstand nochmals aufrufen. Die Gebote werden unbedingt abgegeben. Ein einmal abgegebenes Höchstgebot kann nicht zurückgenommen werden. Der Versteigerer ist jedoch berechtigt, den Gegenstand neu aufzurufen oder den Zuschlag dem nächstniedrigeren Gebot zu erteilen, wenn der Höchstbietende sein Gebot nicht weiter gelten lassen will.
6. Schriftliche Gebote müssen dem Versteigerer bis spätestens zum letzten Besichtigungstag vorliegen, sonst kann die Berücksichtigung des Gebotes nicht garantiert werden. In diesem Fall hat der Bieter den Versteigerungsgegenstand genau zu bezeichnen und seinen vollständigen Namen und Adresse zu hinterlegen. Der Versteigerer behält sich vor, eine Kopie des Personalausweises (bei Neukunden) sowie eine Sicherheitsleistung zu verlangen.
7. Telefonische Bieter werden - wenn rechtzeitig hierfür ein schriftlicher Auftrag vorliegt - vor Aufruf der gewünschten Positionen angerufen. Der Anruf auf Kosten des Versteigerers erfolgt nur bei einem Aufrufpreis ab 250,00 €. Eine Garantie für das Zustandekommen der Telefonverbindung kann nicht übernommen werden. Ein Telefongebot bedeutet in jedem Fall das Bieten des Limitpreises, auch wenn der Versteigerer den Bieter zum Aufruf nicht erreicht.
8. Durch den Zuschlag wird der Bieter zur Zahlung des Gebotes und des Aufgeldes für den Versteigerer verpflichtet, sowie zur Abnahme des ersteigerten Gegenstandes. Das Aufgeld des Versteigerers beträgt 20% des Gebotes zzgl. der gesetzlichen Mehrwertsteuer. Die gesamte Zahlschuld des Bieters ist sofort mit dem Zuschlag fällig und bis zum Schluss der Versteigerung in barem Geld zu begleichen. Der Versteigerer ist berechtigt, aber nicht verpflichtet, ausländische Zahlungsmittel, Bar- oder Verrechnungsschecks, Kreditkarten usw. anzunehmen. Die Abnahme von Schecks erfolgt grundsätzlich erfüllungshalber, nicht an Erfüllung statt.
9. Das Eigentum an dem ersteigerten Gegenstand geht erst nach vollständiger Bezahlung an den Bieter über. Der Versteigerer übergibt das zugeschlagene Auktionsgut erst nach vollständig geleisteter Zahlung.
10. Gegenstände, die in den Räumen des Auktionshauses Weidler versteigert wurden, müssen unverzüglich nach der Auktion, spätestens jedoch innerhalb von einer Frist von 2 Wochen abgeholt werden. Nach dem Verstreichen dieser Frist entstehen Lagerkosten. Das Einlagern bei einem Lagerhalter erfolgt im Namen und auf Rechnung, sowie auf Gefahr des Ersteigerers. Eine Selbsteinlagerung durch das Auktionshaus Weidler führt ebenfalls zu Lagerkosten. Ein Versand erfolgt nur auf ausdrücklichen Wunsch des Käufers ausnahmslos auf dessen Kosten und Gefahr.
11. Erfüllungsort und Gerichtsstand für alle Vorgänge aus der Versteigerung ist Nürnberg.
12. Die vorstehenden Bedingungen gelten sinngemäß auch für den freihändigen Verkauf des Versteigerungsgutes.
13. Die Rechte an bereits erstellten Bildern der Versteigerungsware bleiben beim Auktionshaus Weidler.



Auswahl Bronzefiguren sign. P. KORVALCZEWSKI (wohl Paul Ludwig K. 1865-1910) "Bacchus" "Diana"
Kat.Nr. 150/151



Figur Bronze sign. A. BREKER (1900-1991) bez. venturi arte num. 144/300
Kat.Nr. 156



Auswahl Bronzefiguren u.a. z.T. sign. E. DROUD/ J. PILAR
Kat.Nr. 152-155



Figur wohl Elfenbein/ China "Geisha"
Kat.Nr. 120



Gürtel wohl 19.Jh./ Russland Leder mit Silbermontierung gemarkt 84
Kat.Nr. 180



Figur Porzellan NYPHENBURG "Landknecht mit Hund"
Kat.Nr. 2



Flasche Armagnac (Weinbrand) BARON DE SIGOGNAC 1928
Kat.Nr. 181



Speiseservice Porzellan NYPHENBURG Blütengirlandendekor goldstaff.
Kat.Nr. 1



Auswahl Netsuke China wohl Elfenbein "Erotika"
Kat.Nr. 121-124



Auswahl Sterlingsilber u.a. z.B. Kannen Schälchen
Kat.Nr. 184ff.



Mokkaservice Porzellan MEISSEN rosa "Rose"
Kat.Nr. 3



Ikone Nordrussland 2. Hälfte 19. Jh.
 "Heilige Gottesmutter Blachernitissa"
 mit Gutachten vom Ikonenmuseum
 Schloss Autenried
 Kat.Nr. 340



Ölgemälde sign. B. KÖGL (wohl Benno K. 1892-
 1973) "Katzenfamilie" bez. Mchn.
 Kat.Nr. 351



Festtagsikone wohl Russland/ um 1880
 Kat.Nr. 341



Kaminuhr LEROLLE FRÈRES Paris
 Kat.Nr. 302



Orientteppich Persien KASHMAR
 Kat.Nr. 320



Kaminuhr wohl Bronze "Kronos"
 Kat.Nr. 300



Ölgemälde sign. A. SCHEIBNER
 "Die Andacht"
 Kat.Nr. 357



Vitrine Biedermeierstil Nussbaumfurnier
 Kat.Nr. 301



Ölgemälde sign. E. RAU
 (wohl Emil R. 1858-1937)
 "Strickendes Bauernmädchen"
 Kat.Nr. 403



Ölgemälde sign. G. CANTON (wohl Gustav Jakob C. 1813-1885)
 "Römische Campagnole mit Büffelherde"
 Kat.Nr. 364



Ölgemälde sign. Ed. HEIN jr. (wohl Eduard Jr. H. 1854-1918)
 "Winterweg"
 Kat.Nr. 377



Ölgemälde sign. W.C. KNELL (wohl William Callcott K. (1830-1880)
 "Segelboote auf bewegter See"
 Kat.Nr. 371



Ölgemälde sign. HIENL "Landschaft mit Bauer beim Pflügen"
 dat. (19)07
 Kat.Nr. 375



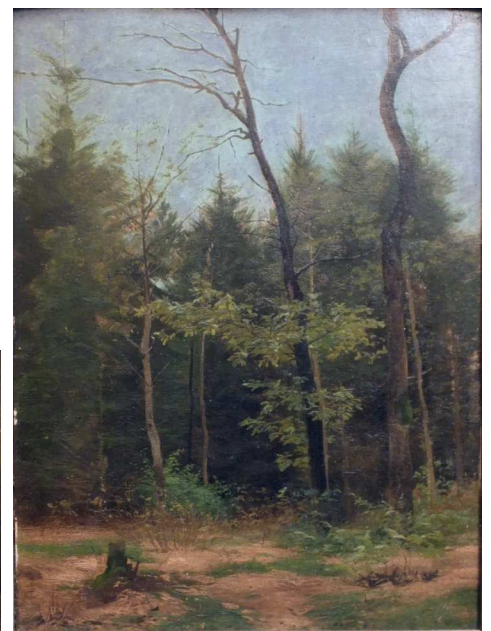
Ölgemälde rücks. zugeschr. George VINCENT (1796-1831) "Reiter vor bäuerlichem Gehöft mit Kuh und Hunden"
 Kat.Nr. 374



Ölgemälde "Das letzte Abendmahl"
 Kat.Nr. 378



Ölgemälde undeutl. sign. (wohl Ludwig BRAUN *1836 Schwäbisch Hall) "Tanzende Bauern"
 Kat.Nr. 372



Ölgemälde auf Rahmen zugeschr. C.L. FAHRBACH (wohl Carl Ludwig F. 1835-1902)
 "Waldstück"
 Kat.Nr. 373



Auswahl Blechspielzeug 1950er-1970er Jahre SCHUCO KÖHLER u.a. Aufzietiere u.a.
Kat.Nr. 1008ff.



Konvolut Modelleisenbahn Blech KARL BUB u.a. wohl 1940er
Jahre mit Zubehör
Kat.Nr. 1002



Konvolut Modelleisenbahn Blech KARL BUB wohl
1930er/40er Jahre z.T. mit Originalkarton
Kat.Nr. 1001



Konvolut Modelleisenbahn FLEISCHMANN TRIX ROCO u.a.
Kat.Nr. 1007



Auswahl Stofftiere STEIFF um 1920-1970
Kat.Nr. 1006



Konvolut Militärspielzeug z.T. GAMA Elastolinfiguren u.a.
Kat.Nr. 1005



Konvolut Blechspielzeug 1950er/60er Jahre
Kat.Nr. 1003



Paar Ohrringe dunkelblaue Steine wohl Saphire
Altschliffbrillanten
Kat.Nr. 2392



2 Ringe GG 14ct. u.a. Brillanten
Kat.Nr. 2334f.



Auswahl Schmuck GG 18ct. Brillanten
versch. Edelsteine
Kat.Nr. 2027-2032



Collier WG 14ct. Brillanten zusammen
ca. 18,5ct.
Kat.Nr. 2313



Damenarmbanduhr GG 18ct.
ROLEX OYSTER
PERPETUAL DATEJUST
Brillanten
Kat.Nr. 2438



Anhänger GG 18ct. "Christlich"
Kat.Nr. 2439



Set Granatschmuck GG 8ct. u.a.
Kat.Nr. 2445



Armbanduhr GG 14/18ct.
H. STERN "Skeleton Model"
Kat.Nr. 2410



Konvolut Schmuck GG 8ct.
Kat.Nr. 2331



Armband 1 Paar Ohrstecker GG/WG 18ct. u.a. Brillanten
rote Steine
Kat.Nr. 2325



Auswahl Münzen/Medaillen GG 14ct. Silber u.a.
Kat.Nr. 3007



Konvolut Münzen/Medaillen Silber u.a. "Goethe" u.a.
Kat.Nr. 3006



4 Goldmünzen BRD u.a.
Kat.Nr. 3012



SS-Abzeichen
Kat.Nr. 3014



Damenring GG 18ct./Pt. Brillanten
Kat.Nr. 2309



9 Goldmünzen Dt. Bundeskanzler u.a.
Kat.Nr. 3013



Dessertbesteck u.a. WILKENS & SÖHNE
Silber 800 Design "Classic" für ca. 6 Pers.
Kat.Nr. 3211



Paar Ohrringe GG 18ct. Brillanten
Mabeperlen
Kat.Nr. 2312



Auswahl Besteckteile Silber 20.Jh.
"Augsburger Faden"
Dänemark/ Deutschland
Kat.Nr. 3212



Besteck ROBBE & BERKING Silber 800 sehr umfangreich
Kat.Nr. 3210



Auswahl Besteck/ Vorlegeteile Silber 800/925 "Augsburger Faden"
Kat.Nr. 3100ff.



Auswahl Schmuck GG/RG/WG 8/14/18ct. u.a. z.T. Brillanten sowie Damenarmbanduhr
MEISTER-ANKER
Kat.Nr. 2000-2006



Auswahl Schmuck GG/WG 8/14ct. u.a. z.T. Brillanten
Kat.Nr. 2258-2263



Armband GG 18ct. u.a.
Kat.Nr. 2311



Dt. Kreuz in Gold Urkunde
Kat.Nr. 3008



Collier GG 18ct. SCHOTT
Kat.Nr. 2310



11 Goldmünzen Dt. Bundespräsidenten
Kat.Nr. 3011



Armbanduhr/Armband WG 14ct.
Kat.Nr. 2504f.



Auswahl Damenringe GG/WG 14/18ct. Edelsteine
Brillanten u.a.
Kat.Nr. 2561-2568



Damenring WG 18ct. Solitär
Princessschliff 4 Diamanten
Baguetteschliff
Kat.Nr. 2443



Damenring WG 18ct. Art déco
Brillanten
Kat.Nr. 2451



Brosche wohl GG/WG
Altschliffdiamanten Diamantrosen
wohl um 1900
Kat.Nr. 2330



Auswahl Schmuck Silber z.T. verg. Granate
Bernstein
Kat.Nr. 2511-2516/
2518-2520



Auswahl Münzen/Medaillen Silber Olympia Seoul
1988
Kat.Nr. 3009



Damenarm-
banduhr
EBEL GG
18ct. mit
Brillanten
Kat.Nr. 2441



Set Schmuck GG 14ct. Grandeln
Kat.Nr. 2326



Auswahl Medaillen/Orden
Kat.Nr. 3002



Auswahl Schmuck GG/WG 8/14/18ct. Brillanten Perle u.a.
Kat.Nr. 2290-2295



Auswahl Orden/Abzeichen u.a. WK I/II "Merenti"
Kat.Nr. 3015



Auswahl Schmuck GG 14/18ct.
Kat.Nr. 2532-2537



Auswahl Schmuck GG 8/14ct. u.a.
Kat.Nr. 2506-2508



Ölgemälde sign. Georg
HEMMRICH (wohl 1874-1939)
rücks. bez. "Mittenwald"
Kat.Nr. 4500



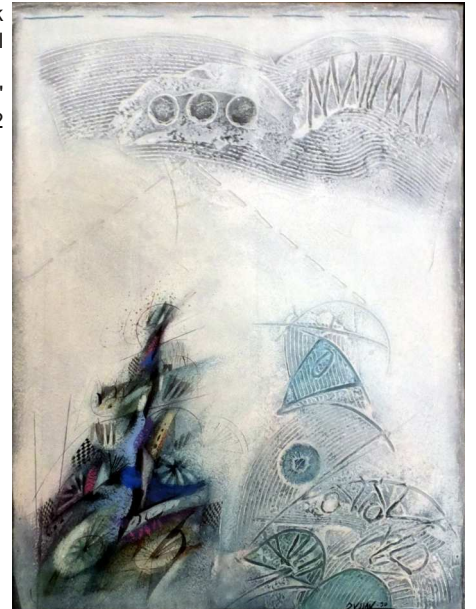
Pendant Aquarell/Gouache
sign. A. JIGOROV
(wohl Andrei Afanas'evich
EGOROV 1878-1954)
"Schlittenfahrt/ Landschaft"
Kat.Nr. 4502



Ölgemälde/Mischtechnik
sign. DUSSAU (wohl
Georges D. *1947)
"Abstrakte Komposition"
Kat.Nr. 4512



Ölgemälde sign.
GSCHOSSMANN
(wohl Ludwig G. 1913-1988)
"Landschaft mit Pferd bei der
Arbeit/ Tegernsee"
Kat.Nr. 4501



Ölgemälde monogr. E.M.
(wohl Ernst MORGENTHALER
1887-1962)
"Landschaft mit Personenstaffage"
Kat.Nr. 4515

Ölgemälde undeutl. sign.
BALDESSARI (wohl Roberto
Ira B. 1894-1965)
"Südliche Ansicht mit Fischer"
Kat.Nr. 4513





PKW MERCEDES BENZ Typ 220 S400 CDI
Erstzul. 2003 silber
Kat.Nr. 4901



PKW MERCEDES BENZ Typ 124 Bj. 1991 bornit
metallic Automatik
Kat.Nr. 4900



Ölgemälde sign. BENDEL (*1948)
"Zypressen"
Kat.Nr. 4511



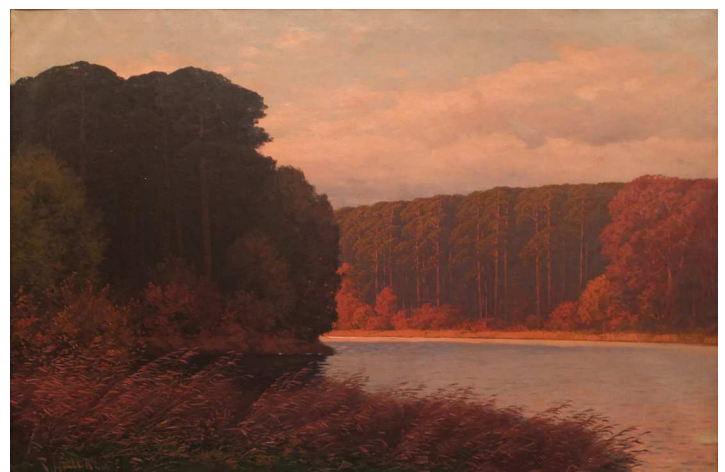
PKW SKODA Erstzulassung 2004 silber
Kat.Nr. 4902



Maske wohl Bolivien/ 19.Jh.
(lt. Einl.)
Kat.Nr. 4002



Ölgemälde undeutl. sign. (wohl C. HINTSMANN)
"Bergsee mit einsamem Boot/Ostersee"
Kat.Nr. 4521



Ölgemälde sign. R. HELLGREWE (wohl Rudolf H. 1860-1926)
"Märkische Seenlandschaft im Abendrot"
Kat.Nr. 4520



Cembalo NEUPERT Bamberg/Nürnberg
Kat.Nr. 5801



Orientteppich KAZAK rotgrundig
Kat.Nr. 5820



Stutzflügel Ernst IRMLER Leipzig
Kat.Nr. 5903



Ölgemälde sign.
I. NEUBERGER
(*1926)
"Zur Erntezeit
bei Aibling"
Kat.Nr. 5870



Ölgemälde sign.
PESA
"Südländisches
Haus mit
Weinlaube"
Kat.Nr. 5940



Ölgemälde sign. G. KUBOTH (wohl Georg K. *1916) "Raub der Sabinerinnen"
Kat.Nr. 5866



Tabernakelsekretär 18.Jh. Nussbaum
Kat.Nr. 5504



Aufsatzsekretär wohl Ende 19.Jh.
Kat.Nr. 5501



Aufsatzvitrine Gründerzeit wohl
Frankreich Eiche
Kat.Nr. 5800



Vitrine 19.Jh. Deutschland/Holland
Wurzelholz furnier
Kat.Nr. 5802



Rollklappensekretär um 1800
Obst-/Nussbaumfurnier
Kat.Nr. 5500



Barockschrank Eiche/Weichholz wohl um 1800
Kat.Nr. 5900



Auswahl Silberobjekte 925
Kat.Nr. 6000ff./6007/6010



Orientbrücke SARUK wohl um 1880
rotgrundig
Kat.Nr. 6414



Auswahl Silberobjekte
Kat.Nr. 6052ff./6056



Ölgemälde sign. PUYET (wohl José P. 1922-2004)
 "Kaffeehausszene" rücks. dat. 1981
 Kat.Nr. 5601



Ölgemälde sign. R. KLÖDEN (wohl Rudolf K. 1892-1953)
 "Winterliche Landschaft"
 Kat.Nr. 5851



Ölgemälde sign. W. BRANDENBURG (wohl Wilhelm B.
 1824-1901) "Gebirgslandschaft mit Wildbach und Wanderer"
 Kat.Nr. 6509



Ölgemälde sign. Al. SCHARL (wohl Alois S. *1922)
 "Waldlandschaft" dat. 1986
 Kat.Nr. 6508



Ölgemälde sign.
 HUTSCHENREUTHER
 (wohl Arthur H.
 1849-1915) "Postillon
 d'Amour" dat. 1895
 Kat.Nr. 6507

Ölgemälde sign. M. v.
 KENDELL (wohl Marie
 von K. 1838-1918)
 "Gutshof in den Bergen"
 Kat.Nr. 6506



Ölgemälde sign.
 BAUMGARTNER
 rücks. zugesch.
 August B. (1896-
 1960)
 "Bayerisches
 Trachtenpaar"
 Kat.Nr. 6503

Ölgemälde auf Rahmen
 zugeschr. Philipp Peter
 ROOS (gen. Rosa di
 Tivoli 1651-1705)
 "Viehhirte mit Tieren"
 Kat.Nr. 6505





Ölgemälde sign. GRIEBEL (wohl Fritz G 1899-1976)
 "Winterliche Dorfansicht"
 Kat.Nr. 7003



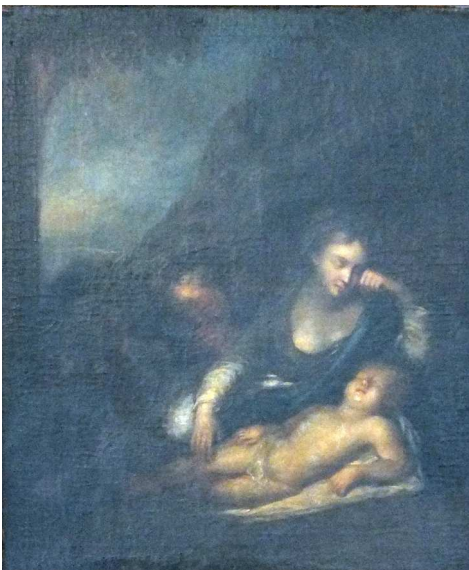
Ölgemälde sign. A. SCHELOUMOFF (wohl Alexander S. 1892-1963)
 rücks. betit. "Wolfsüberfall"
 Kat.Nr. 6502



Kupferstich Ende 16.Jh. "Norenberga, urbs nobi" aus: Civitatis Orbis
 Terrarum" Köln 1572 von Georg BRAUN/ Franz HOGENBERG
 Kat.Nr. 7001



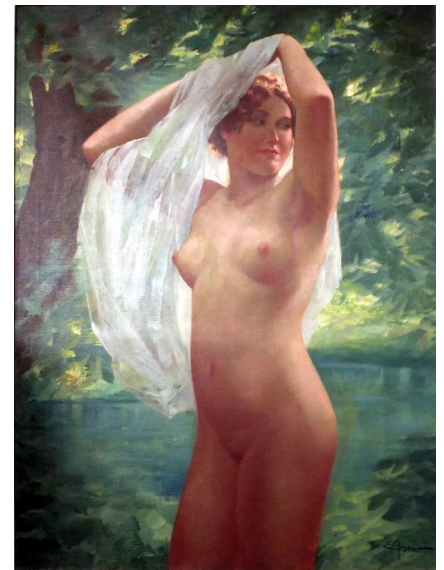
Mischtechnik wohl Irene BRÜTTING "Ketten-Reaktion oder
 The Neid goes on"
 Kat.Nr. 7010



Ölgemälde undeutl. sign. "Heilige Familie"
 wohl 17./18.Jh.
 Kat.Nr. 5850



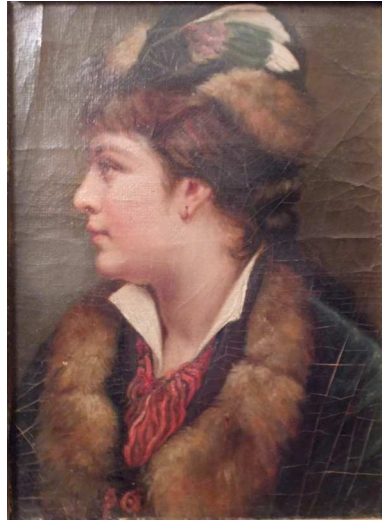
Vitrine um 1910 Eiche
 Kat.Nr. 5901



Ölgemälde sign. E. ANSEN (wohl Edwald
 A. 1912-1988) "Weiblicher Akt"
 Kat.Nr. 6511



Ölgemälde sign. H. SAVRY (wohl Hendrik S. 1823-1907 Haarlem) "Kühe auf der Weide"
Kat.Nr. 365



Ölgemälde wohl 19./20.Jh.
"Damenportrait"
Kat.Nr. 376



Ölgemälde wohl 18.Jh. "Diana und Apoll"
Kat.Nr. 363



Ölgemälde sign. G. TYRAHN (wohl Georg T. 1860-1917)
"Rotkäppchen"
Kat.Nr. 360



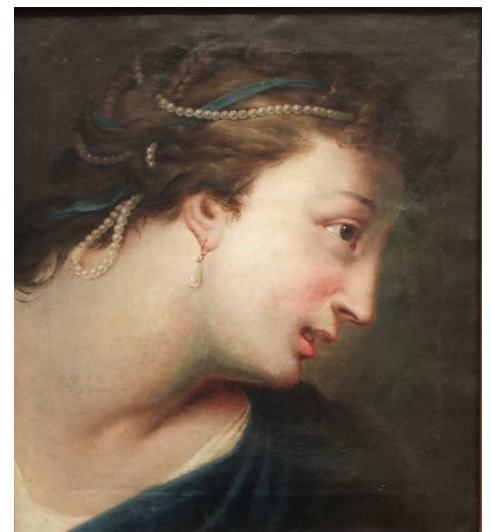
Ölgemälde sign. Otto PIPPEL (wohl O. Eduard P. 1878-1960)
"Gebirgssee mit Tannen-Allgäu"
Kat.Nr. 354



Ölgemälde wohl 17.Jh. "Herrenportrait"
Kat.Nr. 353



Figurengruppe Porzellan DRESSEL
KISTER & CO "Rokokopaar"
Kat.Nr. 4



Ölgemälde "Damenportrait"
Kat.Nr. 352



Reservistenkrug "4.Inf.Rgt. "König Wilhelm v. Württemberg" 3.Comp. Metz 1902-04" Bierkrug Jugendstil Kat.Nr. 605/06



Kaffeerestkern Silber 830 COHR Kat.Nr. 183



Auswahl Krüge 18./19.Jh. z.T. fränkisch Kat.Nr. 40/41



Auswahl Sterlingsilber: Schalen Kerzenleuchter u.a. Kat.Nr. 184ff.



Pelzmantel Nerz SAGA MINK dunkelbraun/schwarz Gr. 44/46 Kat.Nr. 692



Kaffee-/Speiseservice Porzellan ROSENTHAL Form E Modell R LOEWY "Gräserdekor" Kat.Nr. 520



Pelzmantel Nerz BLACK CROSS ca. Gr. 36/38 Kat.Nr. 695



Pelzmantel Wildkatze mit Kappe ca. Gr. 40/42 Kat.Nr. 660



Pelzmantel Waschbär ca. Gr. 42/44 Kat.Nr. 652



Pelzmantel Wildkatze Nerz-/Lederbesatz ca. Gr. 44/46 Kat.Nr. 654



Cape Persianer schwarz ca. Gr. 42/44 Kat.Nr. 653



2 Reservistenkrüge "3.Comp.
11.bayr.Infr.Rgt. v.d. Tann Regensburg
1902-04" sowie "1.schw. R.Regt. 2
Escad. München 1892-95"
Kat.Nr. 601f.



Auswahl Schlösser Metall wohl 18.Jh.
Kat.Nr. 215-217



2 Reservistenkrüge "2.Lothing.
Feldart.-Regiment Nr. 34,
2.fahr.Batt. Metz 1907/09" sowie
"Kgl. Bayr. 11.Feld Art. Regt. 5.
F.Battr. Würzburg 1910/12"
Kat.Nr. 603/04



Orientbrücke Seide gelbgrundig
Kat.Nr. 322



Reservistenkrug
"10. Inf. Rgt. "Prinz
Ludwig" 7.Comp.
Ingolstadt 1911-13"
Kat.Nr. 600



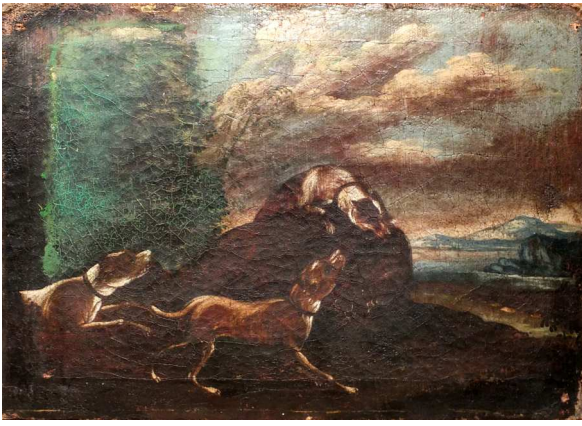
Pelzmantel Nerz dunkelgrau PELZ HÄRTEL
ca. Gr. 40
Kat.Nr. 664



Kaffee-/Speiseservice Porzellan MEISSEN
"Weinlaubdekor" für 6 Pers.
Kat.Nr. 10



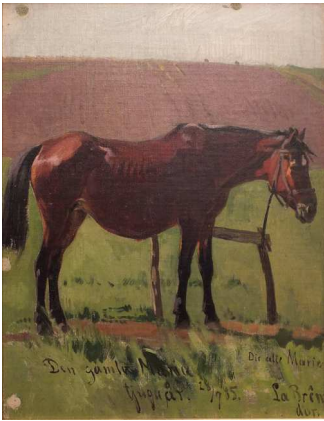
Pelzjacke Wildkatze ca. Gr. 36
Kat.Nr. 665



Ölgemälde wohl 17./18.Jh. "Bärenhutz"
Kat.Nr. 381



Ölgemälde wohl 18./19.Jh. "Viehherde an der Tränke
mit Personenstaffage in italienischer Landschaft"
Kat.Nr. 382



Ölgemälde
sign.
BRÈME
D'OR "Die
alte Marie"
dat.
28.7.(18)85
Kat.Nr. 367



Mischtechnik unsign. lt. Einl. wohl
Otto STRÜTZEL (1855-1930)
"Ansicht eines Gehöftes" dat.
(19)08
Kat.Nr. 366



Auswahl Bleistiftzeichnungen
z.T. sign. O. STRÜTZEL (wohl
Otto S. 1855-1930)
"Landschaften/Portrait" z.T.
mit Nachlassstempel
O. STRÜTZEL
Kat.Nr. 361



Auswahl Bleistiftzeichnungen
z.T. sign. O. STRÜTZEL
(wohl Otto S. 1855-1930)
"Landschaften/Portrait"
z.T. mit Nachlassstempel
O. STRÜTZEL
Kat.Nr. 362



Ölgemälde wohl
19.Jh./um 1900
"Das Kartenspiel"
Kat.Nr. 355



Ölgemälde sign. Otto STRÜTZEL (wohl 1855-
1930) "Felsformation am Teich" dat. (18)96
Kat.Nr. 368



Ölgemälde sign. O. Str. (wohl Otto STRÜTZEL 1855-1930)
"Nymphenburg - Bachlandschaft im Schlosspark"
dat. 25. Sept. 1879
Kat.Nr. 369

Münzen Orden | Freitag 6. Februar 2015 | ab ca. 17 Uhr



Auswahl Orden/Abzeichen WK II u.a.
Kat.Nr. 3052



Auswahl Münzen in Album Silber u.a.
Kat.Nr. 3058

Kunst Antiquitäten Varia | Donnerstag 5. Februar 2015 | ab 14 Uhr



Orientbrücke HERIKE Seide mit
Goldfäden
Kat.Nr. 323



Mokkaservice Porzellan MEISSEN
z.T. gestrichen
Kat.Nr. 68



Orientbrücke Seide dunkelblaugrundig
Kat.Nr. 321



Teeservice Porzellan MEISSEN Pfeifferzeit Streublumendekor
Kat.Nr. 67



Kaffeeservice Porzellan MEISSEN z.T. Knaufschwerter
Pfeifferzeit umfangreich
Kat.Nr. 66

1895. Auktion | Dependance | Radbrunnengasse 6 | 20.02.2015 | ab 14 Uhr

Zum Aufruf gelangen aus verschiedenem Besitz und Nachlässen ca. 950 Positionen, größtenteils unlimitiert. Etwa 200 antike Möbel und Stilmöbel, darunter Gründerzeitbuffets, Bücherschränke, Vitrinen, Sekretäre, Schränke, Schreibtische, Kommoden, Sideboards, Esszimmer, Kleinmöbel u.a., diverse Gebraucht Möbel, Truhen, Musikinstrumente, Orientteppiche, Lüster und Lampen, Ölgemälde, Aquarelle und Zeichnungen versch. Künstler, ca. 250 Positionen Schmuck, Münzen, Taschenuhren, Golduhren, große Auswahl Bücher, Bestecke und Kleinwaren, Varia wie z.B. Porzellan, Gläser, Metallwaren, Asiatika, Holz- und Bronzefiguren, Automobile und vieles mehr; insgesamt ca. 2500 Einzelteile.



Separater Katalog
voraussichtlich ab dem
6.02.2015 im Internet;
ab dem 11.02.2015 kostenfrei
im Haupthaus abholbar

Am Neutor

Parkhaus in der Nähe

Besichtigung:

Donnerstag	19. Februar 2015	15 bis 19 Uhr
Freitag	20. Februar 2015	12 bis 14 Uhr

Auktion:

Freitag	20. Februar 2015	ab 14 Uhr
----------------	-------------------------	------------------

Auktion Deutsche Post | 42119 Wuppertal | Kleeblatt 1-3 | 14. März 2015

Besichtigung 10-12 Uhr, Beginn: 12 Uhr,

Im Auftr. u. f. Rechnung d. Deutschen Post AG und der DHL Hub Luftfracht Leipzig GmbH verst. ich ca. 40.000 Artikel aus unanbringl. Sendungen in ca. 150 Pos. z.T. umfangr./neuw./z.T. Einzelaufruf auf ca. 2.500qm (Schmuck, Uhren, Münzen, Gold/Silber, Handys, Fotoapp./Filmkameras, viele Computer/Laptops, Garten-/Klein-/Gebrauchtmöbel, Porzellan, Dekowaren, Briefmarken, Bücher, Spirituosen/Weine, Musikinstr., Koffer, Taschen, Teppiche, Elektrogeräte, Textilien/Schuhe, Modeaccessoires, Spielzeug, Modelleisenbahn, Baumarkt-/Drogerieart., Fernseher/Lautsprecher, Kfz-/Motorradzub., Reitzub., Sportart., Malerbedarf, Hausrat u.v.m.) Die Pakete und Päckchen sind geöffnet. Alles ohne Limit. Nur Barzahlung möglich. Näheres im Internet.

Für LKW/Busse/Kombis m. Anhänger stellen wir begrenzte Parkflächen zur Verfügung. Bitte mit Kennzeichen bis zum 10.03.2015 reservieren unter Tel. 0911/222525.

Keine Parkmöglichkeit für PKWs.



Auswahl Elfenbeinminiaturen Aquarelle u.a. z.T. 19. Jh.
Kat.Nr. 218



Ölgemälde sign. Robert EBERLE (wohl 1815-1860)
"Hirte mit Schafherde" dat. 1840
Kat.Nr. 358



Ölgemälde sign. BRÉME D'OR
"Magd mit Kuh"
Kat.Nr. 370



Bowle um 1900/20 Deckel mit
Burschenschaftsfigur
Kat.Nr. 526



Ölgemälde sign. SCHEIBNER
"Nani" dat. 1868
Kat.Nr. 356



Prunkleuchter Porzellan SCHIERHOLZ
5-flammig
Kat.Nr. 58



Kupferstich wohl Maria Sybilla MERIAN
(1647-1717) "Pflanzendarstellung mit der
Metamorphose eines Schmetterlings"
Kat.Nr. 359



Figur Porzellan ENS
"Rokokodame mit Papagei"
Kat.Nr. 44



Ölgemälde sign. Otto STRÜTZEL (wohl 1855-1930) "Küstenlandschaft mit Boot" dat. (18)85
Kat.Nr. 383



Auswahl Ölgemälde u.a. "Reiter"
Kat.Nr. 415



Ölgemälde rückseitig zugeschr. DIESTE
"Bergpfad"
Kat.Nr. 5941



Kleine Sammlung Feldpostkarten 1935 - 1945 sowie
Postkartenalbum um 1900 u.a.
Kat.Nr. 5003



Pelzmantel Nerz braun ca. Gr. 44
Kat.Nr. 706



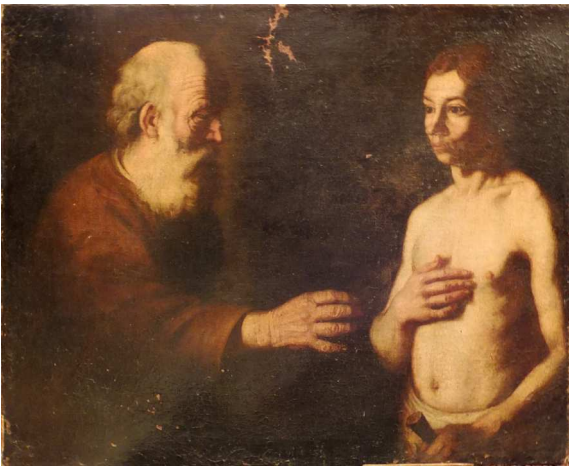
Bücherschrank wohl Gründerzeit Nussbaum/Wurzelholzfurnier
Kat.Nr. 5804



Ölgemälde sign. HÄRLANDER (wohl Hans H. 1880-1943)
 "Hafen von Rotterdam"
 Kat.Nr. 6500



Auswahl Figuren/Figurengruppen Porzellan ROSENTHAL
 Kat.Nr. 5ff.



Ölgemälde wohl 17./18.Jh. "Die Rückkehr des verlorenen Sohnes"
 Kat.Nr. 379



Auswahl Schmuck GG/WG 14/18ct. Brillanten u.a.
 Kat.Nr. 2556-2560



Collier "Kugeln" GG/WG 18ct. Brillanten am Verschluss WEMPE
 Kat.Nr. 2470



Collier LAPPONIA GG 14ct.
 Kat.Nr. 2531



3 Goldmünzen Dt. Reich
 Kat.Nr. 3017



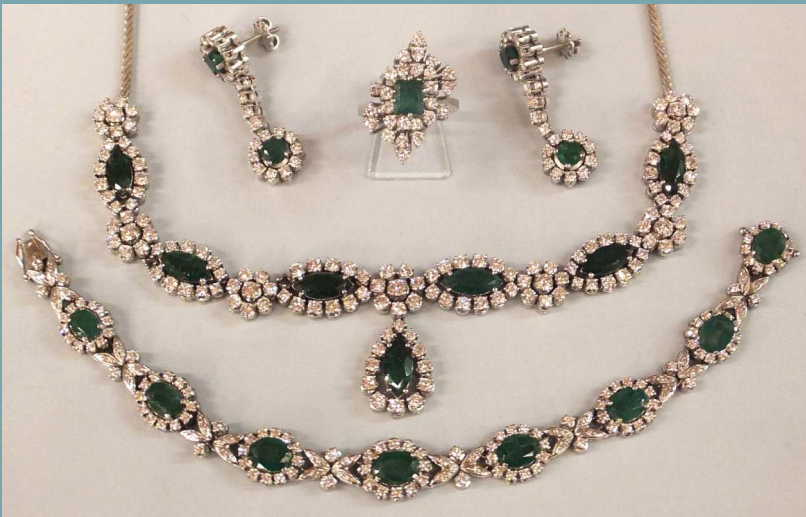
Ölgemälde sign. D. VAX (wohl Dore Meyer-Vax 1908-1980) "Selbstportrait"
Kat.Nr. 7023



Ölgemälde sign. H. OEHMICHEN (wohl Hugo O. 1843-1932) "Die Nähstunde"
Kat.Nr. 6501



Ölgemälde sign. D. VAX (wohl Dore Meyer-Vax 1908-1980) "Im Garten"
Kat.Nr. 7015



Set Schmuck WG 14/18ct. Brillanten Smaragde
Kat.Nr. 2275



Ölgemälde sign. H. GRADL (wohl Hermann G. 1883-1964)
"Das rote Haus am Weiher" rücks. num. 537/ undeutl. betitelt
Kat.Nr. 7000



Armband GG undeutl. gestempelt Brillanten blaue Steine wohl Topase
Kat.Nr. 2472



Damenarmbanduhr GG 18ct.
BAUME & MERCIER
Kat.Nr. 2308



Collier WG Solitärbrillant 1,05ct. (lt. Exp.)
Kat.Nr. 2481



Collier GG/WG 18ct. Brillanten SCHOTT
Kat.Nr. 2307