

26. - 27. September 2023

## 2460. Auktion

Albrecht-Dürer-Platz 8  
90403 Nürnberg

info@auktionshausweidler.de

www.auktionshausweidler.de

Tel.: 0911 - 22 25 25  
0911 - 810 22 50  
Fax: 0911 - 810 22 55 0

# Auktionshaus WEIDLER

seit 1980 Top-Adresse für alle Sammlungsgebiete  
öffentlich bestellte und vereidigte Auktionatoren



Ölgemälde sign. O. WISINGER-FLORIAN (wohl Olga W.-F. 1844-1926) "Gewächshaus mit bunten Chrysanthemen"

Lot 4132



Anhänger Art déco zentral getönter/  
bräunlicher Altschliffbrillant wohl  
ca. 1,25ct., Altschliffbrillanten bis  
ca. 0,5ct. & Diamanten

Lot 121



Figurengruppe SWAROVSKI "Die sensationellen Sechs" aus der limitierten  
Serie "Micky and Friends" von 2018, handgearbeitet in Pointiage-Technik,  
bezogen mit ca. 45.000 Swarovski-Kristallen

Lot 2025



Damenring WG 14ct., wohl Aquamarin, ca. 60ct.,  
wohl 60er Jahre

Lot 1



Seit 1980 Top-Adresse für alle Sammlungsgebiete

2460. Auktion | 26. - 27. September 2023

Albrecht-Dürer-Platz 8 | 90403 Nürnberg

Insgesamt ca. 1800 m<sup>2</sup>

# Auktionshaus WEIDLER

Telefon: 0911 / 22 25 25 bzw. 0911 / 810 22 50

E-Mail: [info@auktionshausweidler.de](mailto:info@auktionshausweidler.de)

Fax: 0911 / 810 22 55 0

Internet: [www.auktionshausweidler.de](http://www.auktionshausweidler.de)



Sehr geehrte Damen und Herren, verehrte Kunstsammlerinnen und Kunstsammler, liebe Freunde unseres Hauses!

Wir laden Sie herzlich zu unserer Auktion vom 26. bis 27. September 2023 ein.

Für die 2460. Auktion haben wir in unserem Haupthaus direkt in der Altstadt ein interessantes Angebot mit ca. 700 Positionen zusammengestellt.

Die Objekte aus 125 Einlieferungen bieten wir an zwei Tagen an. Wir präsentieren Ihnen Antiquitäten, eine Vielfalt an Porzellanen verschiedener Marken, Silberobjekte 19.-20. Jh., ca. 130 Ölgemälde und Grafiken, Möbel und Einrichtungsgegenstände, altes Spielzeug (Eisenbahnen, Blechspielzeug, Stofftiere u.a.), Bücher, Postkarten, Briefmarken, Schmuck mit Brillanten, Edelsteinen, Perlen, z.T. hochwertiger Marken und Designer, Gold- & Silbermünzen, Silberbestecke, Militaria (I./II. WK), Musikinstrumente, Asiatika & Afrikana, Fotoapparate, Pelze & Designermode, Wand-/Stand- & Tischuhren, Lampen, Skulpturen, Kunst der Moderne sowie zeitgenössische Kunst und vieles mehr.

Wir freuen uns auf eine spannende Auktion - auch diesmal ist das Bieten über **Lot-tissimo**, **schriftlich und telefonisch** möglich.

Ihre Familie Weidler mit Mitarbeiterteam

**Besichtigungszeiten:** Die Besichtigung findet am Montag den 25. September 2023 von 16 bis 18 Uhr statt. Den kompletten, bebilderten Katalog finden Sie online unter [www.lot-tissimo.com](http://www.lot-tissimo.com).

**Abholung/Nachverkauf:** Die Abholung kann nur nach vorheriger Terminvereinbarung sowie Rückbestätigung erfolgen. Bitte setzen Sie sich mit uns in Verbindung, wenn Sie abholen möchten.



Kathrin Weidler  
Öffentlich bestellte und  
vereidigte Auktionatorin



Gabriele Weidler  
Geschäftsführung



Herbert Weidler  
Öffentlich bestellter und  
vereidigter Auktionator



Kerstin Weidler  
Öffentlich bestellte und  
vereidigte Auktionatorin

## Unser Auktionsteam



Karoline Kotarsky  
Dipl. Betriebswirtin



Sonja Simon M.A.  
Kunsthistorikerin



Michael McCoy M.A.  
Kunsthistoriker



Beate Süß M.A.  
Kunsthistorikerin



Philipp Eichenmüller M.A.  
Kunsthistoriker



Barbara Mäder-Ruff  
Sekretärin /  
Dipl. Grafikerin



Dr. Janina Huber  
Kunsthistorikerin



Mareike Müller M.A.  
Kunsthistorikerin



Leonie Bartsch M.A.  
Kunsthistorikerin



Nadja Riediger  
Bürokauffrau



Dominik Glasner  
Kaufmann für  
Büromanagement

Auszubildende: Jessica Nikilis



2460. Auktion | Haupthaus  
26. bis 27. September 2023

# Auktionshaus WEIDLER

## HAUPTHAUS DEPENDANCE

**Albrecht-Dürer-Platz 8**  
Radbrunnengasse 6

**90403 Nürnberg (Postanschrift)**  
90403 Nürnberg

Tel.: 0911 - 22 25 25  
0911 - 810 22 50  
Fax: 0911 - 810 22 55 0

E-Mail: [info@auktionshausweidler.de](mailto:info@auktionshausweidler.de)  
Internet: [www.auktionshausweidler.de](http://www.auktionshausweidler.de)

## BESICHTIGUNG

Die Besichtigung findet am 25. September 2023 von 16 bis 18 Uhr statt.

## AUKTION

**Dienstag 26. September 2023 ab 9.30 Uhr**

Schmuck	0001 - 0171
Armband-/Taschenuhren	0800 - 0833
Münzen & Medaillen	1000 - 1023
Silberobjekte & Besteck	1200 - 1225

**Mittwoch 27. September 2023 ab 9.30 Uhr**

Varia	2000 - 2035
Porzellan	2400 - 2457
Spielzeug	2600 - 2620
Militaria & Studentika	2800 - 2822
Skulpturen	2900 - 2913
Asiatika & Afrikana	2950 - 2968
Bücher, Postkarten, Briefmarken	3000 - 3024
Pelze & Designermode	3200 - 3222
Teppiche	3400 - 3421
Automobile & Oldtimer	3900 - 3902
Ölgemälde, Aquarelle, Grafiken u.a.	4000 - 4134
Möbel & Einrichtungsgegenstände	4600 - 4661

## ABHOLUNG/NACHVERKAUF

Auslieferung nur mit Anmeldung und Rückbestätigung möglich. Bitte vereinbaren Sie einen festen Termin und bringen nach Möglichkeit auch Ihre eigene Verpackung mit. Bei Möbeln und sperrigen Objekten brauchen Sie eigene Transporteure.

## AUKTIONSTERMINE

**Weitere Termine für 2023 folgen - Informationen entnehmen Sie bitte unserer Website - Änderungen vorbehalten -**

## HINWEISE

Aufgeld: 24% zzgl. 19% MwSt. = 28,56%  
Aufrufpreis o.L. (ohne Limit) 5,00 bis 20,00 €  
Bei den angebotenen Gegenständen sind nicht alle Beschädigungen angegeben, siehe Abs. 2 der Versteigerungsbedingungen.  
Für eventuelle Druckfehler wird keine Haftung übernommen.

## BANKVERBINDUNG

Sparkasse Nürnberg  
IBAN DE77 7605 0101 0001 0090 00  
SWIFT (BIC) SSKNDE77XXX

Weitere Informationen unter

[www.auktionshausweidler.de](http://www.auktionshausweidler.de)





# Schmuck

1	1 Damenring WG 14ct., wohl Aquamarin, wohl ca. 60ct., wohl 60er Jahre, Ringgr. ca. 58, guter Zustand, wohl unbeschädigt, ca. 3,1x2,8cm (Gesamtmaße), Stein: L ca. 2,5cm, B ca. 2,2cm, T ca. 1,5cm, Tsp.	3.500,00 €	
2	1 Goldmünzanhänger Österreich, Fassung GG 18ct., Tsp.		o. L.
3	1 Damenring GG 14ct. LAPPONIA, Ringgr. ca. 53,5, sowie 1 Paar Ohrstecker GG 14ct. (Rückstecker fehlen), undeutl. gestempelt, wohl LAPPONIA, mit je 1 kleinen Perle, je Tsp.		o. L.
4	1 Konv. Schmuck: je GG 8ct., sowie 3 Teile Silberschmuck, je Tsp.		o. L.
5	1 Kette, 1 Anhänger, je WG 18ct. mit kleinen Brill., 2 Paar Ohrstecker, je mit Brill. bis zu ca. 0,1ct., (Rückstecker 1x GG 8ct. ersetzt), 4 Ringe, 1 Kette, 1 Anhänger, GG/WG je 14ct., z.T. mit Brill. (1 Stein fehlt), sowie 1 Damenring gestempelt 583 (wohl GG), mit weißem Stein (lt. Schablone ca. 0,25ct.), je Asp./Gsp.		o. L.
6	1 Damenring ungestempelt, wohl GG/WG, mit 2 weißen Steinen, je lt. Schablone ca. 1ct., Ringgr. ca. 54/55, sichtbare Tsp.		o. L.
7	1 Konv. Schmuck: Mode, Metall u.a., z.T. sehr dekorativ, in 3 Schatullen, je Asp./Gsp.		o. L.
8	1 Konv. Zahngold/-reste, z.T. GG, z.T. wohl Metall, je Asp./Gsp., in der Schatulle		o. L.
9	1 Damenring WG 18ct., mit Brill. je ca. 0,05ct., Mondstein, wohl Lapislazuli, Ringgr. ca. 53, wohl Goldschmiedearbeit (in der Schiene num.), Tsp.		o. L.
10	1 Konv. Schmuck: GG/WG je 14ct., z.T. mit Brill. bis zu ca. 0,1ct., z.T. mit Goldmünze, je Tsp.		o. L.
11	1 Konv. Schmuck: GG/RG je 8ct., z.T. wohl mit Saphir, sowie versch. Schmuckteile/-reste, je ungestempelt, wohl Metall, wohl min. GG, je Asp./Gsp.		o. L.
12	1 Collier WG 18ct., mit weißem Stein, Tsp.		o. L.
13	1 Konv. Schmuck: GG/WG je 18ct., z.T. mit kleinen Diamanten, wohl Rubine, wohl 2 lose Opale, z.T. besch. (Rubine), je Asp./Gsp.		o. L.
14	1 Damenring Platin 950 & GG 900, lt. Rechnung Solitärbrill. 0,5ct., wesselton si, NP 5.500 DM im Jahr 2000, "Millennium" Aufschrift, Ringgr. ca. 58, Tsp.	550,00 €	
15	1 Damenring WG 14ct., mit Solitärbrill. wohl ca. 0,3ct., Ringgr. ca. 61, Tsp.	400,00 €	
16	1 Konv. Schmuck: Silber (ca. 4 Teile), Mode, Metall u.a., sowie etwas Zahngold/-reste, je Asp./Gsp.		o. L.
17	1 Konv. Schmuck: je GG 8ct., je Asp./Gsp./z.T. besch.		o. L.
18	1 Konv. Schmuck: GG 8/14ct., Mode, Metall u.a., z.T. besch., je Asp./Gsp.		o. L.
19	1 Konv. Schmuck: je GG 14ct., z.T. mit gefasster Goldmedaille, je Asp./Gsp.		o. L.
20	1 Kette GG 18ct., 1 Goldmünzanhänger, Österreich 4 Dukaten, Fassung GG 14ct., sowie 1 einzelner Ohrstecker GG/WG 18ct., mit kleinen Diamanten, je Tsp.		o. L.
21	1 Konv. Schmuck: Mode, Metall u.a., z.T. mit Halbedelsteinen, Bernstein, Porzellan, je Asp./Gsp./z.T. besch., in der Schatulle		o. L.
22	1 Konv. Schmuck: wohl je Silber, z.T. mit Bernstein u.a., je Asp./Gsp.		o. L.
23	1 Damenring WG 14ct., mit grauer Perle & 2 kleinen Brill., Ringgr. ca. 53, Tsp.		o. L.
24	3 Damenringe je GG 18ct., mit Koralle, Granate & Gemme, je Tsp.		o. L.
25	1 Anhänger GG 14ct. mit Amethyst & Diamanten, 1 Armband, 1 Anhänger, je GG 8ct., je mit Granate, sowie 1 Damenring ungestempelt, mit Amethyst, wohl GG, je Tsp.		o. L.
26	1 umfangr. Konv. Schmuck-/Uhrenschatullen/-etuis u.a.: versch. Hersteller, überwiegend 20.Jh. z.B. DUGENA, CHRIST & viele mehr, je Asp./Gsp., in 3 Regalfächern		o. L.
27	2 Broschen, 1 Ring, je Silber, z.T. besch., 1 Brosche Biedermeier, Schaumgold & verg. Schmuckteile, sowie 2 Damentaschenuhren, je Si. 800 & 1 weitere Taschenuhr, wohl Metall, je um 1900, 1 Uhrkette Metall, je Asp./Gsp./besch.		o. L.
28	1 Brosche ungestempelt, wohl z.T. GG, mit Muschelgemme "Damenportrait", ca. 5,8x4,5cm, Asp./Tsp.		o. L.
29	1 Konv. Schmuck: Mode, Metall, Edelstahl, wohl z.T. mit Korallen u.a., umfangreich, in 3 Schatullen, je Asp./Gsp.		o. L.
30	1 Konv. Schmuck: Silber (ca. 13 Teile), Mode, Metall u.a., z.T. mit Halbedelsteinen, je Asp./Gsp., im Karton		o. L.
31	1 Armreif GG 14ct., wohl mit Jade, asiatisch, 1 Damenarmband GG 8ct., lt. Zertifikat mit Smaragdcabochons (1 Stein lose), 1 Silberring mit kleinem Diamant, sowie 1 elastischer Ring NOMINATION, je Asp./Gsp.		o. L.
32	1 Konv. Trachtenschmuck: je Silber 835, z.T. mit Grandeln, je Asp./Gsp., in der Schatulle		o. L.
33	1 Konv. Schmuck: Mode, Metall u.a., z.T. mit Halbedelsteinen & Bernstein, im Karton, je Asp./Gsp.		o. L.
34	1 Konv. Schmuck: überwiegend GG 8ct., sowie 1 Korallenkette, Verschluss GG 14ct., im Etui, je Asp./Gsp./min. besch.		o. L.
35	1 Konv. Schmuck: wohl vollständig Silber, z.T. mit Halbedelsteinen, Korallen u.a., je Asp./Gsp./min. besch.		o. L.
36	1 Armreif wohl GG 22ct. (gestempelt), 5 Schmuckteile GG/WG je 14ct., z.T. mit Brill., Türkisen & Perle, sowie 1 Konv. Schmuck: wohl z.T. Si., z.T. mit Hämatit u.a., je Asp./Gsp.		o. L.
37	1 Konv. Schmuck/Armbanduhren (DUGENA u.a.) u.a.: Mode, Metall u.a., z.T. mit Holz, min. Silber (ca. 4 Teile), je Asp./Gsp., in der Holzschatulle		o. L.



38	1 Königskette unendlich, GG/WG/RG 18ct., 1 Kette, 1 Anhänger, 1 Ring, je GG 14ct., sowie 3 Ringe, z.T. besch.,	o. L.	55	1 Konv. Schmuck: Silber (5 Ohrringe), Mode, Metall u.a., sowie 1 Armbanduhr OSKAR, in der Schatulle, je Asp./Gsp.	o. L.
	je undeutl. gestempelt, wohl GG, sowie Zahngold/-reste, je Asp./Gsp./besch.		56	1 Konv. Schmuck: je GG 14ct., mit Brill. bis zu ca. 0,08ct., wohl Rubine & Saphir, sowie 1 Rückstecker GG 18ct., je Asp./Gsp.	o. L.
39	1 Konv. Schmuck: wohl vollständig Silber, z.T. mit Bernstein, Perlen & Modeperlen, z.T. Dänemark, z.T. Trachtenschmuck,	o. L.	57	1 Konv. Schmuck: Silber (ca. 7 Teile), z.B. FOSSIL, Mode, Metall u.a., vers. Besteckteile, sowie 2 Armbanduhren, je Asp./Gsp.,	o. L.
	je Asp./Gsp., in der Schatulle			in der Schatulle	
40	1 Damenring GG 14ct. mit Granate, 1 Perclip WG 14ct. wohl mit Saphiren, sowie 4 Schmuckteile, wohl z.T. GG, z.T. mit Granate,	o. L.	58	1 Brosche Silber z.T. verg., 1 Konv. Schmuck/Armbanduhren: je Metall z.T. verg., JUNGHANS u.a., Asp./Gsp., in der Schatulle	o. L.
	je Asp./Gsp.		59	1 Damenring GG 18ct., wohl mit Rubin und Brill. wohl je ca. 0,05ct., Ringgröße ca. 60, Tsp.	250,00 €
41	1 Anstecknadel mit Solitärbrill. wohl ca. 0,12ct., wohl GG/WG (ungestempelt), sowie 1 Konv. Schmuck: Mode, Metall u.a.,	o. L.	60	1 Brosche/Anhänger GG 8ct., mit Gemme, B ca. 4,5cm, sowie 1 Damenring undeutl. gestempelt, wohl RG mit Gemme, je Asp./Tsp.	o. L.
	je Asp./Gsp., im Karton		61	1 Halbmemoryring Platin 950, mit Brill. je ca. 0,1ct., Ringgröße ca. 63, sowie 1 Halbmemoryring Platin 950 mit weißen Steinen,	o. L.
42	1 Tennisarmband GG 14ct., lt. Schmuckpass 37 Brill., Pl, Farbe w, zus. ca. 0,4ct., Gesamtl. ca. 20cm, Tsp.	o. L.		Ringgr. ca. 57, je Tsp.	
43	1 Damenring GG 18ct., lt. Zertifikat Smaragdtropfen ca. 0,66ct. & 3 Brill. zus. ca. 0,05ct., gekauft 1991 in Brasilien,	o. L.	62	1 Paar Ohrstecker WG 14ct., lt. Stempel je 1ct., getönt, Rückstecker 1x WG 14ct., 1x Silber, min. Tsp.	o. L.
	Ringgr. ca. 62, Tsp./Kratzer		63	1 Paar Ohrstecker GG/WG 14ct., mit je 1 bräunlichem Solitärbrill., wohl je ca. 0,13ct., Tsp.	o. L.
44	1 Damenring GG 14ct. mit Solitärbrill., lt. Schiene & Zertifikat 0,511ct., Piqué, weiß, Ringgr. ca. 63, Tsp.	o. L.	64	2 Armbänder, 1 Memoryring, je GG 14ct., mit weißen Steinen & multicolor Steinen, Tsp.	o. L.
45	1 Anhänger/-clip GG 18ct., lt. Kopie des Zertifikats: Brasilianischer herzförmiger Smaragd ca. 3,84ct. (mit Garten) & Brill.,	o. L.	65	1 Paar Ohrringe Platin 950, mit weißen Steinen, 1 Damenring undeutl. gestempelt, mit rötlichem Stein, sowie 1 Konv. Schmuck:	o. L.
	ca. 0,11ct., gekauft 1992 in Brasilien, Wertangabe 2.000 USD, Gesamtl. ca. 3,5ct., min. Tsp.			wohl je Metall, z.T. mit Farbsteinen, je Asp./Tsp.	
46	1 Damenring GG 14ct., mit Solitärbrill. wohl ca. 0,3ct., Ringgr. ca. 63, mit Diamantpass (unklar ob zugehörig), Tsp.	o. L.	66	1 Damenring GG/WG 18ct., mit Solitärbrill. wohl ca. 0,4ct., Ringgr. ca. 58, Tsp.	o. L.
47	1 Ring, 1 Anhänger, je ungestempelt, wohl je GG, je mit Opal, Tsp.	o. L.	67	1 Konv. Schmuck: wohl je Silber, z.T. mit Farbsteinen, Perlen, je Asp./Gsp.	o. L.
48	1 Collier, 1 Armband, 1 Kette, je GG 14ct., mit Brill. bis zu ca. 0,1ct., Tsp.	o. L.	68	1 Konv. Schmuck: ungestempelt, wohl z.T. GG 14ct. (Säure hält), mit Perlen, wohl mit Jade & kleinen Brill., min. Tsp.	o. L.
49	1 Konv. Schmuck GG je 8ct., 5 Schmuckteile GG je 14ct. (3 Ringe, 1 Mini-Anhänger, 1 dünne Kette), sowie 1 Ring ungestempelt,	o. L.	69	1 Armband, 1 Kette, je GG 14ct., je gestempelt SIRO, Tsp.	o. L.
	wohl GG mit Diamanten, je Asp./Gsp.		70	1 Collier, 1 Armband, je GG 18ct., 1 Paar Ohrringe (Gesamtl. ca. 5cm), 1 Ring, Ringgr. ca. 56, je GG 14ct.,	10.000,00 €
50	1 Damenring mit passendem Anhänger, je GG 14ct., mit Edelsteinen "Multicolor" z.B. Amethyste, Ringgr. ca. 60, min. Tsp.	o. L.		lt. Expertise (Kopie): Gesamtg. ca. 80g, Brill. zus. ca. 6,5ct. (lupenrein, gute bis sehr gute Farbqualität) & zus. ca. 29ct. Smaragde, ausgestellt von Gem.-Labor CARAT im Jahr 2003, Tsp., Armband min. besch. Keine 10% im NVK	
51	1 Konv. Schmuck: Si. (1 Teil), Mode, Metall u.a., sowie versch. Armbanduhren, je Metall, z.T. verg., z.T. JUNGHANS, je Asp./Gsp.	o. L.	71	1 Anhänger/-clip GG 18ct., lt. Zertifikat (Kopie): mit ovalem natürlichen Saphir (Afrika), gute Farbqualität mit ca. 110,8ct.,	10.000,00 €
52	1 Konv. Schmuck: wohl vollständig Silber, z.T. mit versch. Schmucksteinen & Markasiten, z.T. in Filigranarbeit, je Asp./Gsp.	o. L.		mit 3 Brill. zus. ca. 0,5ct., ca. top wesselton vvsi, erstellt vom Gem.-Labor CARAT, Gesamtg. ca. 41,6g, Gesamtl. ca. 5cm, min. Tsp., natürlich Risse Keine 10% im NVK	
53	5 Broschen je Silber, z.T. mit rötlichem Stein, sowie 1 Konv. Schmuck: Mode, Metall u.a., in Silberoptik,	o. L.			
	wohl z.T. Silber darunter, je Asp./Gsp.				
54	1 Brosche Silber 925, Original FAHRNER, z.T. vergoldet, mit Markasiten, Gesamtl. ca. 7cm, sowie 6 weitere Broschen, je Silber,	o. L.			
	z.T. mit Schmucksteinen, je Asp./Gsp.				



72	<b>1 Anhänger/-clip GG 18ct., lt. Zertifikat (Kopie): mit herzförmigem natürlichen Smaragd (Kolumbien),</b>	10.000,00 €	
	gute Farbqualität mit ca. 22,2ct., mit 3 Brill. zus. ca. 0,3ct., ca. top wesselton vvs, erstellt vom Gem.-Labor CARAT, Gesamtg. ca. 16,6g, Gesamtl. ca. 3cm, Garten sichtbar beim Smaragd, min. Tsp. Keine 10% im NVK		
73	<b>1 Anhänger/-clip GG 18ct., lt. Zertifikat (Kopie): mit ovalem Smaragd (Kolumbien),</b>	10.000,00 €	
	gute Farbqualität & Brillanz mit ca. 32,4ct., mit 3 Brill. zus. ca. 0,35ct., ca. wesselton si, erstellt vom Gem.-Labor CARAT im Jahr 2003, Gesamtg. ca. 17,55g, Gesamtl. ca. 4cm, Garten sichtbar beim Smaragd, min. Tsp. Keine 10% im NVK		
74	<b>1 Anhänger/-clip GG 18ct., lt. Zertifikat (Kopie): mit karreeförmigem Smaragd (Kolumbien),</b>	10.000,00 €	
	gute Farbqualität & Brillanz mit ca. 37,8ct., mit 3 Brill. zus. ca. 0,35ct., ca. wesselton si, erstellt vom Gem.-Labor CARAT im Jahr 2003, Gesamtg. ca. 20g, Gesamtl. ca. 3,5cm, Garten sichtbar beim Smaragd, Tsp./rechts oben min. besch., natürliche Risse Keine 10% im NVK		
75	<b>1 Konv. Schmuck: je GG 14ct., z.T. mit Goldmünzanhänger, Dt. Reich 20 Mark, 1 Solitärbrill. wohl ca. 0,15ct., je Tsp.</b>		o. L.
76	<b>1 Damenarmreif GG 18ct., mit 11 Brill. zus. ca. 0,38ct., wesselton si, 1 Collier GG 14ct., mit 2 Brill. zus. ca. 0,16ct.,</b>		o. L.
	wesselton si, Angaben lt. Quittung, je gekauft 1980 bei Juwelier Hildebrandt Nürnberg, sowie 1 Kunstperlenkette, Karabinerverschluss GG 18ct., Tsp.		
77	<b>1 Perlenkette, unendlich, mit Clip (Brillantbesatz), lt. Quittung gekauft 1986 Juwelier Nowak Nürnberg für 3.528 DM,</b>		o. L.
	sowie 1 Perlarmband 2-reihig (gerissen), Verschluss GG/WG 14ct., mit Diamanten, je Tsp.		
78	<b>1 Konv. Schmuck: wohl vollständig Silber, je Asp./Gsp.</b>		o. L.
79	<b>1 Konv. Schmuck: Mode, Metall, Kunststoff, Porzellan u.a., z.T. mit Halbedelsteinen, je Asp./Gsp., in der Box</b>		o. L.
80	<b>1 Konv. Schmuck: je GG 8ct., z.T. mit Steinen, 1 Ring ungestempelt, wohl GG mit hellblauem Stein,</b>		o. L.
	sowie 1 Konv. Zahngold/-reste/-gebiss: z.T. mit Metall, je Asp./Gsp., in der Dose		
81	<b>1 Anhänger/Brosche um 1900, mit Diamantrosen wohl Onyx, rücks. Medaillon(besch), 1 dreireihiges Perlencollier, Verschluss GG/WG,</b>		o. L.
	mit kleinen Diamanten, 1 Armbanduhr JUNGHANS, verg., sowie versch. Schmuckteile um 1900/20.Jh., Mode, Metall u.a., je Asp./Gsp., im Karton		
82	<b>1 Ring, 1 Kette mit Anhänger, GG/WG je 14ct., je Juwelier CHRIST, je mit Brill.(-Pavé), min. Tsp.</b>	800,00 €	
83	<b>1 Damenring ungestempelt, wohl GG, Art déco, mit kleinem Brill., 2 Colliers, 1 Ring, je Si. z.T. verg., Modeschmuckteile,</b>		o. L.
	2 Damentaschenuhren z.T. Si. 800 u.a., sowie 1 Medaille "Nürnberg" Si., je Asp./Gsp., in der Holzschatulle		
84	<b>1 Konv. Schmuck: Si.(ca. 5 Teile), Mode, Metall u.a., sowie Münzen/Medaillen, wohl Kupfer "Dürer" u.a., je Asp./Gsp., in der Box</b>		o. L.
85	<b>1 Paar Ohrringe, 1 Collier, je GG 14ct., wohl z.T. Si., Diamantrosen wohl Granate, sowie 1 loser Stein wohl Saphir, je Asp./Gsp.</b>		o. L.
86	<b>1 Konv. Schmuck: Silber (wohl ca. 14 Teile), Mode, Metall u.a., z.T. mit Granate, Holz u.a., je Asp./Gsp., im Karton</b>		o. L.
87	<b>1 Set Schmuck: Anhänger, Ring, Ohrstecker, je ungestempelt wohl z.T. GG/WG, je mit Brill. wohl bis zu ca. 0,05ct., wohl Rubine,</b>		o. L.
	mit Kette GG 14ct., Originalschatulle, Tsp.		
88	<b>1 Kette, Verschluss GG 18ct., mit Granate, 1 Kette GG 14ct., mit Anhänger vergoldet &amp; Granate, sowie 2 Ringe,</b>		o. L.
	1 Paar Ohrstecker & 1 Armband, je GG 8ct., je mit Granate, z.T. um 1900, z.T. besch. (Stein fehlt), je Asp./Gsp., in der Dose		
89	<b>1 Konv. Schmuck: GG/WG je 14ct., z.T. mit Brill. bis zu ca. 0,2ct., Perlen, sowie 3 lose weiße Steine, je Asp./Gsp.,</b>		o. L.
	in der Holzschatulle		
90	<b>1 Konv. Schmuck: Mode, Metall u.a., z.T. Design PIERRE LANG, z.T. mit Korallen &amp; Granate, je Asp./Gsp., in der Schatulle</b>		o. L.
91	<b>1 Konv. Schmuck: GG/WG 18ct. (1 Verschluss WG), GG 14ct. (1 Paar Ohrstecker), sowie GG 8ct., z.T. mit Diamanten,</b>		o. L.
	weiße Steine & Perlen, je Asp./Gsp.		
92	<b>1 Konv. Schmuck: 1 Armbanduhr, überwiegend Silber, z.T. Metall z.T. mit Perlen/Modeperlen, Glitzersteine, sowie 4 Uhren Metall,</b>		o. L.
	je Asp./Gsp., in der Schatulle		
93	<b>1 Konv. Schmuck: Mode, Metall u.a., z.T. mit Granate, z.T. emailliert, je Asp./Gsp., in der Schatulle</b>		o. L.
94	<b>2 Armbänder, 1 Ring, je GG 18ct., sowie 1 Armreif undeutl. gestempelt, wohl GG 18ct, je Tsp.</b>		o. L.
95	<b>1 Collier, 3 Ringe, je GG 14ct., z.T. mit Diamant, 1 Barren 50g GG, ARGOR CHIASSO Schweiz, num.,</b>		o. L.
	sowie 1 Collier & 1 Damenreif, je GG 8ct., z.T. mit Bernstein, wohl Saphire, je Asp./Gsp.		
96	<b>1 Konv. Schmuck: Silber (ca. 12 Teile), Mode, Metall u.a., sowie 1 Taschenuhr um 1900, wohl z.T. Silber, in der Holzschatulle,</b>		o. L.
	je Asp./Gsp./z.T. besch.		
97	<b>3 Bandringe je GG 14ct., lt. Zertifikat &amp; Quittung: Rubin, Smaragd, Saphir, mit Brill. zus. 0,18ct,</b>		o. L.
	gekauft 1992 Juwelier WALLNER Nürnberg für 2.900 DM, Ringgr. ca. 59-61, je Tsp., min. verbogen		
98	<b>1 Bettelarmband GG 18ct., mit versch. Anhängern, z.T. GG 14ct. u.a., sowie 2 Anhänger, je undeutl. gestempelt, wohl je GG,</b>		o. L.
	je Asp./Gsp.		
99	<b>1 Konv. Schmuck: je GG 18ct., sowie 1 Konv. Silberschmuck, je Asp./Gsp.</b>		o. L.
100	<b>1 Ohrring, 1 Ring je GG 14ct., 1 Konv. Schmuck GG 8ct., 5 Teile Si-Schmuck, sowie 1 Kette Mode "Kreuz", je Asp/Gsp, z.T. besch.</b>		o. L.
101	<b>1 Konv. Schmuck GG/WG je 14ct., z.T. mit Brill./Diamanten bis ca. 0,15ct., wohl Lapislazuli, sowie 1 dünne Kette &amp; 2 Ohrclips,</b>		o. L.
	je GG 8ct., je Asp./Gsp.		



102	1 Anhänger, 1 Brosche, 1 zweireihiges Collier, Schaumgold/wohl min. GG, Biedermeier u.a., z.T. mit Korallen,	o. L.	
sowie 1 Konv. Schmuck: Mode, Metall u.a., je Asp./Gsp., in der Metallbox			
103	1 Damenring, 1 Anhänger, je WG 18ct., je mit Perle, Solitäraltschliffbrill. ca. 0,2ct., getönt/besch., 1 graue Perlenkette,	o. L.	
1 Brosche, 1 Kette, je WG 14ct., 1 Perlenkette (gerissen) mit Verschluss wohl in WG & kleinen Brill., 1 Kette GG 14ct. mit Anhänger (GG?), sowie min. Zahngold/-reste, je Asp./Gsp./z.T. besch.			
104	1 Anhänger, 1 Anhänger/Brosche, je GG 14ct., z.T. mit 2 Brill. je 0,05ct. & Rubine, wohl Muschelgemme, wohl Jade, sowie 1 Kette,	o. L.	
wohl Achat, je Asp./Gsp.			
105	1 Damenring WG 18ct., mit 3 Brill. je wohl ca. 1ct., wohl grau nuanciert, wohl kleine Einschlüsse, Ringgr. ca. 54, Tsp.	6.000,00 €	
106	1 Brosche GG/WG 18ct., mit Brill. zentral ca. 0,1ct., wohl Saphire, D ca. 4cm, min. Tsp.	600,00 €	
107	1 Brosche GG/WG 18ct., mit 4 Brill. je ca. 0,07ct. & Rubinen (1 Stein besch.), Gesamtl. ca. 5,5cm, Tsp.	400,00 €	
108	1 Damenring GG 14ct., mit Altschliffbrill., sowie 1 Ringfragment, wohl GG mit rotem Stein, je um 1900, Tsp.	o. L.	
109	1 zweifarbiges zweireihiges Perlencollier, Verschluss WG 18ct., mit Sicherheitsbügel, wohl mit Saphir im Baguetteschliff,	200,00 €	
wohl ca. 1,7ct., Brill.kranz, wohl ca. je 0,05ct., min. Tsp.			
110	1 Perlenkette, Verschluss WG 14ct., wohl mit Rubin, Tsp.	100,00 €	
111	2 Anhänger je ungestempelt, je wohl GG 14ct., z.T. mit Citrin & grau-schwarzem Edelstein, min. Tsp.	o. L.	
112	3 Teile Schmuck: je GG 8ct., z.T. mit Granate, 2 Perlenketten, 1 Paar Ohrringe, je mit Silber, sowie 1 Konv. Schmuck: min. GG,	o. L.	
z.T. mit Modeperlen, je Asp./Gsp.			
113	1 Konv. Schmuck: je GG 14ct., z.T. mit Diamanten, Rubine, wohl Saphire u.a., je Asp./Gsp.	o. L.	
114	1 Konv. Schmuck Metall verg., sowie Zahnteile, je Asp./Gsp.	o. L.	
115	1 Herrenring GG/WG 18ct. mit hellem Stein, Ringgr. ca. 68, Tsp.	400,00 €	
116	1 Bandring GG 18ct. wohl mit Saphircabochon und 2 Brill. wohl je 0,5ct., Tsp., wohl min. besch.,	1.400,00 €	
Ringgr. ca. 62			
117	1 Panzerkette GG 18ct., z.T. mattiert, Tsp.	1.700,00 €	
118	1 Gliederarmband GG 14ct., Tsp.	480,00 €	
119	1 Damenring WG 14ct. mit Brill. bis ca. 0,1ct., 1 Kette mit 2 Anhängern (Tennisschläger u. Herz), 1 Ring mit weißem Stein,	o. L.	
je GG 14ct., 1 kl. Konv. Schmuck GG 8ct, 1 verg. Münzanhänger USA, sowie 1 Goldmünze USA 10 Dollar, je Asp./Gsp./besch.			
120	2 Anhänger mit Amethyst u. Rosenquarz je Si, sowie versch. Teile Modeschmuck u. Seidentuch, z.T originalverpackt, z.T. mit Gsp.	o. L.	
121	1 Kette WG 14ct. mit Anhänger Art déco zentral getönter/bräunlicher Altschliffbrill. wohl ca. 1,25ct., weitere Altschliffbrill.	1.800,00 €	
bis ca. 0,5ct. u. Diamanten, Gesamtlänge ca. 5,3cm, Asp./Tsp., Rücksl. im Oberteil rep. oder umgearbeitet			
122	1 Damenring ungest. wohl GG, wohl z.T. mit Si, wohl 19 Jh./ um 1900 mit Diamantrosen, Durchmesser ca. 2cm,	900,00 €	
Ringgr. ca. 51/52, Asp./Tsp.			
123	1 Paar Ohrringe ungest. wohl GG/WG mit Altschliffbrill. bis ca. 0,25ct., wohl piqué, versch. Helligkeiten bzw. getönt,	1.200,00 €	
Durchmesser ca. 1,3cm, je Asp./Gsp.			
124	1 Brosche/ Anhänger "Vogel" mit Diamantrosen versch. Farben, z.T. wohl durch andere Edelsteine ersetzt, wohl Rubin im Auge,	o. L.	
wohl Si z.T. roséverg., ca. 5x3,5cm, Asp./Gsp.			
125	1 Muschelgemmenbrosche ungest. wohl z.T. GG (Säure 14ct. hält), Nadel Metall, "Paar im Garten", Gesamtlänge ca. 6,5cm,	o. L.	
sowie 1 Brosche wohl um 1900 "Damenporträt" gemalt, Metallrahmen, Nadel Si 835, je Asp./Gsp.			
126	1 Brosche Si 925 "Panther" mit Verzierung, Markasiten, wohl Amethyste u.a., gest. ARI 1990, Gesamtlänge ca. 8cm, Asp./Gsp.	o. L.	
127	1 Brosche/ Anhänger Muschelgemme "2 Damen im Grünen" mit Kette, je GG 18ct., lt. Kopie: Anfertigung Juwelier SCHOTT Nürnberg	850,00 €	
im Jahr 1985, Gesamtlänge (Anhänger) ca. 7x4,5cm, Asp./Gsp.			
128	1 Muschelgemme besch. "Damenporträt" wohl Metallmontierung, Gesamtlänge ca. 4,5cm, Tsp.	100,00 €	
129	1 Perlenkette unendlich, Durchm. ca. 0,7cm., lt. Zertifikatskopie: Japanische Zuchtperlen (wohl 169 St.), gek. 1974, min. Tsp.	250,00 €	
130	1 Damenarmbanduhr CERTINA GG 14ct., Band verbogen, sowie 1 Konv. Schmuck Si (ca. 4 Teile), Mode, Metall u.a.,	o. L.	
z.T. mit Bernstein, je Asp./Gsp.			
131	1 Königskette GG 14ct. mit Karabinerverschluss, Tsp.	1.000,00 €	
132	1 Königsarmband GG 14ct. mit Karabinerverschluss, Tsp.	600,00 €	
133	1 Perlenkette Durchm. ca. 0,65cm, mit Verschluss in GG/WG 14ct. u. Diamanten, sowie 1 Schlangenkette GG 8ct mit Anhänger	o. L.	
undeutl. gest. wohl GG 14ct. mit Perle u. kl. Brill. ca. 0,05ct, je Tsp.			
134	2 Paar Ohrstecker je ungest. wohl je GG, z.T. mit Perle u. Diamanten, Rückstecker fehlen z.T., 3 Besteckteile je Si,	o. L.	
3 Uhren je Metall z.T. verg., sowie versch. Schmuckteile u.a. Mode, Metall, im Karton, Asp./Gsp.			
135	1 Damenring ungest. wohl GG lt. Schreiben: 18ct., Anfertigung mit ovalem Solitärbrill., lt. Zertifikat: 2,01ct., vsi, Farbe H,	9.900,00 €	
ausgestellt vom IGI im Jahr 1994, Zargenfassung, mit sichtbaren Gsp., Ringgr. ca. 52, Tsp.			

136	1 Damenring CARTIER GG 18ct. mit Zertifikat u. Rechnungskopie "Bague Jolithe Ellipse", Num. D11195, gek. 1996 für 6.100 DM	1.700,00 €	
	in Nürnberg, wohl ca. 2ct., zentraler Stein besch. (Abplatzung/ sichtbare Tsp./ Kratzer), Gesamtg. ca. 16g, Ringgr. ca. 50, in Originalschatulle		
138	1 Perlenkette unendlich, Durchmesser ca. 0,85cm, wohl 2 Flussperlenketten z.T. besch., sowie 1 Modeperlenarmband MAJORICA		o. L.
	Metall/Si, 1 Perle fehlt am Verschluss, weiße Steine, in 2 Schatullen, je Asp./Tsp.		
139	1 Damenring GG 14ct., 1 Anhänger ungest. wohl GG 14ct., je wohl mit Rauchquarz (Anhängerstein linker Rand besch.)		o. L.
	Ringgr. ca. 54, je Asp./Gsp.		
140	1 Damenring GG 14ct. mit Amethyst, 1 Anhänger u. 1 Damenring je ungest. wohl je oder z.T. GG, je mit Amethyst,		o. L.
	sowie 2 Schmuckteile je ungest. wohl Si mit farbigen Steinen, je Asp./Gsp., min. besch.		
141	1 Damenring GG 18ct. WEMPE mit Solitärbrill. ca. 0,25ct., num. 5530, ca. Ringgr. 51, Tsp.		o. L.
142	1 Kette, 1 Anhänger mit Opal, 2 Paar Perlohrstecker, 2 Paar Brillantohrstecker bis ca. 0,1ct., GG/ WG je 14ct., z.T Asp./Gsp.		o. L.
143	1 Paar Platinohrstecker je mit Solitärbrill. wohl ca. 0,1ct., 1 Damenring ungest. wohl GG mit Diam.		o. L.
	im Brill.- u. Baguetteschliff, Ringgr. ca. 50, sowie 2 Ketten (Perle u. Granate), Verschluss je Si, je Asp./Gsp.		
144	1 Memoiring GG 14ct. mit Brill. je ca. 0,05ct., Ringgr. ca. 52, Tsp.		o. L.
145	1 Kette GG 18ct. mit Herzanhänger GG 14ct. wohl mit Platin u. 6 kl. Brill., sowie 1 Armband u. 1 Kreuzanhänger GG/WG/RG		o. L.
	je 18ct., z.T. wohl mit Onyx, je Asp./Gsp.		
146	1 Collier GG 18ct. WEMPE mit Brillantkrenz je ca. 0,06ct., min. Tsp.		o. L.
147	1 Paar Perlohrstecker, 2 Paar Brillantohrstecker bis ca. 0,2ct., GG/WG je 18ct., min. Tsp.		o. L.
148	1 Tennisarmband GG 18ct., lt. Zertifikat mit 30 Brill. im Vollschliff, Wesselton vsi, zus. ca. 5ct., NP 28.500 DM im Jahr 1999,	6.500,00 €	
	gekauft in München, Gesamtl. ca. 18,5cm, leicht verbogen, Originalschatulle, Tsp.		
149	1 Damenarmband, 1 Damenring, je WG 18ct., mit Brill. bis zu ca. 0,1ct., min. Tsp.	3.500,00 €	
150	1 Brosche WG 18ct., mit Brill. bis zu ca. 0,25ct., Gesamtl. ca. 6,6cm, min. Tsp.	650,00 €	
151	1 Damenring ungestempelt, wohl GG, mit Muschelgemme Damenportrait, Ringgr. ca. 55, min. Tsp.		o. L.
152	1 Konv. Schmuck/Armbanduhren: Mode, Metall u.a., wohl min. Silber, je Asp./Gsp., im Karton		o. L.
153	1 Paar Manschettenknöpfe, Kette, Anhänger & Armband, je GG 18ct., mit versch. Goldmünzen wie z.B. Österreich 4 Dukaten, Südafrika u.a., je Asp./Gsp.		o. L.
154	1 Konv. Schmuck: je GG 14ct., z.T. mit Porzellananhänger MEISSEN, Brill. bis zu ca. 0,1ct., Rubine, je Asp./Gsp.		o. L.
155	1 Konv. Schmuck: je GG 8ct., z.T. mit Edelsteinen & Perlen, je Asp./Tsp.		o. L.
156	2 Sammeleditionen DIOR Cosmetic, je mit Lipgloss, je mit Glitzersteinen verziert (1xAnhänger, 1xKette), z.T. originalverpackt, unbenutzt, min. Gsp.	110,00 €	
157	1 Kette mit Medaillonanhänger RG 14ct. u.a., mit Reliefdarstellung wohl eines Römers, lt. EL Historismus/ca. 15,3gr.,	400,00 €	
	je Asp./Gsp.		
158	2 Perlenketten, Verschluss je GG 14ct., je Tsp.		o. L.
159	3 Ringe, 1 Brosche, je GG 18ct., z.T. mit Saphiren sowie 4 Ringe je GG 14ct., z.T. mit Brill. und einem hellblauen Edelstein,	1.080,00 €	
	je Asp./Gsp.		
160	1 Goldmünzanhänger, 2 Ketten, GG/WG je 14ct., z.T. mit Diamanten, "1 Rand", 1 Anhänger "Nugget" undeutl. gestempelt "585"	2.840,00 €	
	sowie 1 Herrenring ungestempelt, wohl GG mit einem Rubin, je Tsp.		
162	1 Damenring GG/WG 14ct., zentral wohl Turmalin, wohl ca. 3ct., mit kleinen Brill. umrandet, je ca. 0,02ct., min. Tsp.	720,00 €	
	Ringgröße ca. 60		
163	1 Perlenkette, 1 Paar Ohrclips, je WG 14ct., z.T. mit kleinen Brill. sowie 1 grüne Halbedelsteinkette, je Tsp.	320,00 €	
164	1 Kette, 1 Halsreif, je WG 14ct. sowie 1 Anhänger mit Solitärbrillant, wohl ca. 0,5ct., je Tsp.	2.240,00 €	
165	1 Konv. Schmuck: wohl vollständig GG 14ct. u.a., wohl z.T. gefüllt, z.T. mit Farbsteinen, je Asp./Gsp.		o. L.
166	2 Paar Ohrstecker GG 18/21ct., z.T. mit Brill., 1 Paar Ohrstecker GG/WG 14ct., je mit kleinem Brill. sowie 1 Konv. Schmuck		o. L.
	GG 8ct., Silber, Mode, Metall, z.T. mit Steinen, je Asp./Gsp.		
167	1 Paar Ohrsteckerclips GG 18ct./900, Granulationsarbeit, Juwelier SCHOTT Nürnberg, aufgearbeitet, Asp./Tsp.	900,00 €	
168	1 Konv. Schmuck: Mode, Metall u.a., z.T. mit Halbedelsteinen sowie 1 Koffer wohl mit Obstbesteck, versilbert, z.T. vergoldet,		o. L.
	wohl in Originalschatulle, je Asp./Gsp.		
169	1 Konv. Schmuck: Silber, z.T. mit versch. Steinen, wohl vollständig Silber sowie 1 kleines Konv. Münzen/Medaillen:		o. L.
	wohl min. GG (Kennedy), z.T. 2. WK, BRD, in der Schatulle, je Asp./Gsp.(s. §§ 86/86a StGB)		
170	1 Konv. Schmuck: GG 14ct. (ca. 8 Teile) sowie 1 Konv. Schmuck: Mode, Metall, wohl z.T. Silber, je Asp./Gsp./z.T. besch.		o. L.
	in der Schatulle		
171	1 Konv. Schmuckschatullen u.a.: versch., z.T. Juwelier Makosch Nürnberg, je Asp./Gsp.		o. L.



## Armband- & Taschenuhren

800	1 Taschenuhr Silber 800, um 1900, mit Recta-Werk, Zifferblatt besch., Gsp.	o. L.
801	1 Herrenarmbanduhr ROLEX, Oyster Quarz, GG 18ct., Zifferblatt getauscht (goldenes Original beiliegend), mit Garantieschein, wohl ca. 1980, mit Originalschatulle & Block, Glas besch., Tsp.	o. L.
803	1 Konv. Armband-/Taschenuhren: je Metall z.T. vergoldet, 2 Feuerzeuge DUPONT, ca. 7 Teile Silberschmuck u.a., je Asp./Gsp.	o. L.
804	1 Damenarmbanduhr ROLEX Oyster Perpetual Datejust, WG 18ct., grau-blaues Zifferblatt mit Brill. auf den Indizes, Band & Glas erneuert für 11.000 €, lt. Quittung von Juwelier KUHNLE im Jahr 2016, altes Band in WG liegt bei, mit Zertifikat von 1987, Originalschatulle, Uhr läuft an, Tsp.	o. L.
805	1 Damenarmbanduhr RADO, Stahl, 1 Konv. Schmuck: Silber (1 Verschluss), Mode, Metall u.a., z.T. mit Halbedelsteinen, wie z.B. Amethyste, je Asp./Gsp., in der Schatulle	o. L.
806	1 Herren-/ & 1 Damentaschenuhr, je GG 14ct. (1 Deckel), Metall, 1 Taschenuhr Silber 800, je um 1900, sowie 1 Metalluhr CITIZEN, verg., je Asp./Gsp., im Karton	o. L.
807	1 Herrenarmbanduhr JAEGER LECOULTRE, Metall, Handaufzug, Lederband ergänzt, sichtbare Asp./Gsp.	o. L.
808	1 Konv. Armband-/Taschenuhren: Mode, Metall u.a., z.T. mit Leder, versch., z.B. SWATCH, CITIZEN, z.T. Asp./Gsp., in 2 Kartons	o. L.
809	1 Damenarmbanduhr LONGINES, wohl vergoldet, "La Grande Classique de Longines", Quarz, Originallederband, sichtbare Asp./Tsp., sowie 1 Herrenarmbanduhr SEIKO Chronograph Automatik, Edelstahl, besch., Krone fehlt, Tsp.	o. L.
810	1 Herrentaschenuhr GG 14ct. (3 Deckel Gold), um 1900, mit 2 Uhrketten, je Metall vergoldet, Asp./Gsp.	o. L.
811	1 Konv. Armbanduhren u.a.: 1x Silber, Metall u.a., je Asp./Gsp.	o. L.
812	1 Konv. Armbanduhren: JUNGHANS u.a., je Metall, z.T. vergoldet, Taschenuhren (1x GG 14ct., 1x Silber, je um 1900), 1 Tischuhr mit Kugelglasoptik, 1 PANASONIC Digitalkamera, sowie 1 Waage mit Gewichten im Etui, je Asp./Gsp./z.T. min. besch., im Karton	o. L.
813	1 Herrenarmbanduhr OMEGA Seamaster Automatik, wohl GG/Stahl, mit Papieren von 1996, Originalschatulle, Kratzer auf der Lünette, Asp./Gsp.	o. L.
814	1 Herrenarmbanduhr FAB.SUISSE, Gehäuse GG 18ct., Lederband, sowie 1 Herrenarmbanduhr CERTINA Quartz Edelstahl, mit Papieren von 1993, Originalschatulle, je Asp./Gsp.	o. L.
815	1 Damenarmbanduhr OMEGA DE VILLE, Metall vergoldet, Originalschließe, Quartz, Lederband, Tsp. (Kratzer auf der Rückseite)	o. L.
816	3 Ketten, 1 Ring, je GG 14ct., 2 Ringe, 3 Anhänger, je GG 8ct., 2 Ohrstecker ungestempelt, sowie 1 Taschenuhr GG 9ct., SIMS & HARRIS London and Manchester, mit Glassturz, je Asp./Gsp.	o. L.
817	1 Armbanduhr EBEL, Modell Lichine Automatik, GG 18ct., mit Lederband & Faltschließe GG 18ct., Originalschatulle, optisch guter Zustand, Uhr läuft an, min. Tsp./leichte Kratzer auf der Lünette	2.200,00 €
818	1 Uhrengehäuse GG 14ct. HAWBE, sowie 7 Armbanduhren versch. z.B. TISSOT, je Metall, z.T. verg., z.T. mit Lederband, je Asp./Gsp.	o. L.
819	1 Taschenuhr GG 14ct. (2 Deckel Gold), Asp./Gsp.	o. L.
820	1 Damentaschenuhr RG 14ct./Metall, um 1900, 1 Armbanduhr, Gehäuse GG 14ct., Elastofix-Band, je Asp./Gsp.	o. L.
821	1 Konv. Armbanduhren: je Metall, z.T. vergoldet, verschieden, Quarz/Automatik, z.T. mit Lederband, je Asp./Gsp., im Koffer	o. L.
822	1 Konv. Taschenuhren/-gehäuse/-umhüllungen: meist um 1900, je Metall, z.T. vergoldet, je Asp./Gsp./besch., im Karton	o. L.
823	1 Armbanduhr CHOPARD, wohl Quartz, Gehäuse wohl GG, Originalband in schwarzem Leder, Schließe vergoldet, Originalumhüllung, 1 Zigarettenetui, wohl Tula-Si., z.T. verg., Adlermotiv, sowie 6 Münzen, je BRD 5 DM, wohl je Si., je Asp./Gsp.	o. L.
824	1 Herrenarmbanduhr OMEGA, Automatik, vergoldet, mit Lederband, gekauft 1991 bei WALLNER Nürnberg, sowie 1 Goldmünze, Österreich 10 Cor, je Asp./Gsp.	o. L.
825	1 Damenarmbanduhr MONTREAL, Gehäuse GG 14ct., mit Lederband, 2 Schreibgeräte je Silber, sowie 1 kleiner Posten Schmuck: Mode, Metall u.a., je Asp./Gsp.	o. L.
826	1 Herrenarmbanduhr ROLEX Oyster Perpetual Datejust, GG/Stahl, lt. Quittung u. Garantieschein gek. bei Juwelier Wallner Nürnberg, 1979 für 2.947 DM, Sekundenzeiger bewegt sich, Band ausgetragen, aber wohl ok, Kratzer auf Glas, überholungsbedürftig, ansonsten optischer Zustand wohl ok bis gut, Originalschatulle, Tsp.	2.000,00 €
827	1 Konv. Armbanduhren, je Metall z.T. verg. TISSOT, FOSSIL u.a., sowie 1 DUPONT Feuerzeug in Originalschatulle, je Asp./Gsp.	o. L.
828	1 Damentaschenuhr GG 14ct., dat. 1907, mit Flussperlen, rücks. wohl Emaillebild, mit Broschenmontierung, z.T. in Schleifenform wohl Schaumgold, je Asp./Gsp, Zifferblatt besch.	o. L.
829	1 Armbanduhr CARTIER Pasha GG 18ct., Automatik, gek. Juwelier Wallner Nürnberg 1997, mit WBW 31.900 DM, Zifferblatt Elfenbein römisch, Referenz W30048H9, Gehäuse-Nr. A924900910035, mit Zertifikat, 2 Ersatzglieder, Uhr läuft an, Originalschatulle, Asp./Gsp.	8.500,00 €
830	1 Damenarmbanduhr EBEL Edelstahl, wohl z.T. mit GG, mit Batteriewechselbelegkopie von 2022, Uhr wohl funktionsfähig, Tsp.	o. L.

831	1 Herrentaschenuhr GG 14ct. (3 Deckel Gold), deutsche Uhrenfabrikation, Glashütte-SA., A.LANGE & SÖHNE, Nr. 70057,	2.000,00 €	
	mit Uhrkette verg., Gsp.(Kratzer), je Asp./Tsp. #####KEINE -10% IM NVK#####		
832	1 Herrentaschenuhr um 1900, Silber 800, Asp./Gsp./min. besch. auf Halterung	30,00 €	
833	1 Damenarmbanduhr ZENTRA, Gehäuse GG 14ct., Band verg., 3 Uhren Silber, z.T. um 1900 sowie 1 Konv. Armbanduhren: je Metall,		o. L.
	z.T. verg., versch., je Asp./Gsp./z.T. wohl besch.		

## Münzen & Medaillen

1000	3 Münzen je GG, Krügerand je 1 Oz., 1976/1978/1980, z.T. Gsp., 1 Konv. Münzen/Medaillen: Silber, Metall u.a., BRD 5/10 DM,		o. L.
	Frankreich, Spanien u.a., sowie 1 kleiner Posten Briefmarken, je Asp./Gsp.		
1001	2 Münzen Krügerand, je 1 Oz., 1974/1979, 1 Münze Krügerand 1/4 oz., Goldmünzen/Medaillen Australien,		o. L.
	Österreich (ca. 9 Stück) u.a., sowie Münzen/Medaillen: Si./Metall, BRD 5 DM, Dt. Reich 3/5 Mark u.a., z.T. Asp./Gsp., z.T. PP, im Karton		
1002	1 Konv. Münzen/Medaillen: je GG, Österreich 4 Dukaten u.a., England, sowie 1 Kette GG 14ct., mit Münzanhänger Österreich,		o. L.
	Fassung GG 14ct., je Asp./Gsp.		
1003	1 Münze GG Österreich 20 Cor, 1 Konv. Münzen/Medaillen: Silber, Metall u.a., BRD 5/10 DM, Dt. Reich, Maria Theresia, Kanada,		o. L.
	Zahlgeld versch. z.B. Dt. Reich, z.T. 19.Jh./um 1900, je Asp./Gsp., in der Schatulle		
1004	1 Münze, wohl antik, Metall, 1 Anhänger GG mit Medaille "D. Petrovic", sowie etwas Zahngold/-reste, je Asp./Gsp.		o. L.
1005	1 Goldmünze Dt. Reich 20 Mark, 1 Konv. Münzen/Medaillen: Silber, Metall u.a., BRD 2/5/10 DM, Niederlande, USA,		o. L.
	Österreich (25/50/100/500 Schilling), z.T. wohl antike Münzen, Zahlgeld versch. Länder, Dt. Reich 5 Mark, II.WK (§§ StGB 86/86a) 2 Mark; Banknoten z.B. Dt. Reich u.a., je Asp./Gsp.		
1006	1 Konv. Münzen/Medaillen: Silber, Metall u.a., Dt. Reich II.WK 2/5 Mark (§§ StGB 86/86a), BRD 5/10 DM,		o. L.
	Zahlgeld BRD 2/5 DM & Pfennige, Österreich, z.T. 19.Jh., DDR, Dt. Reich Anfang 20.Jh., Türkei u.a., Euros, in vielen Alben & Schatullen, je Asp./Gsp.		
1007	1 Konv. Münzen/Medaillen: Silber, Metall u.a., BRD 5/10 DM, Sammeledition Olympiade Moskau, 50 Jahre BRD, Euros, Schillinge,		o. L.
	Zahlgeld BRD & versch. Länder, z.T. PP, z.T. Gsp.		
1008	1 Konv. Medaillen: Silber, Metall u.a., Kanada, Olympiade Lake Placid USA 1980, Athen 1982, Calgary 1988 u.a.,		o. L.
	z.T. Gsp., im Karton		
1009	1 Konv. Münzen/Medaillen: Silber, Metall u.a., BRD 5/10 DM, Kanada, DDR, Österreich, Dt. Reich II.WK (§§86/86a StGB),		o. L.
	sowie Zahlgeld versch. Länder, Euros u.a., je Asp./Gsp., im Karton & im Album		
1010	1 Konv. Münzen/Medaillen: Silber, Metall u.a., BRD 5 DM (2x GNM, 2x Schiller, 2x Markgraf von Baden u.a.) /10 DM, 2/10 Euros,		o. L.
	z.T. zum Gedenken, min. Briefmarken, Euro-/ & DM-Münzsets u.a., in 2 Koffern & lose, z.T. Asp./Gsp., z.T. PP		
1011	1 Münze GG England, 1 Konv. Münzen/Medaillen Si./Metall u.a. BRD 5/10 DM, Zahlgeld versch. Länder, in versch. Alben/ im Koffer,		o. L.
	je Asp./Gsp.		
1012	1 Konv. Numisbriefe, Ersttagsblätter u.a., ca. 70er-90er Jahre in versch. Alben, z.T. Gsp., meist guter bis sehr guter Zustand		o. L.
1013	1 Konv. Münzen/Medaillen Si, Metall u.a. Maria Theresia, BRD 5/10 DM, DDR, 2. WK (s. §§ 86/86a StGB), versch. Länder, Euro,		o. L.
	versch. Zahlgeld, in versch. Alben, je Asp./Gsp.		
1014	1 Konv. Münzen/Medaillen Si, Metall u.a., BRD 5/10 DM, 2. WK (s. §86/86a StGB), Zahlgeld versch., je Asp./Gsp.		o. L.
1015	1 Album, 1 Etui je Münzen/Medaillen wohl vollst. Si. Österreich, je Asp./Gsp.		o. L.
1016	1 Konv. Münzen/Medaillen Si, Metall u.a., je DDR, in 2 Alben, je Asp./Gsp.		o. L.
1017	1 Konv. Münzen/Medaillen Si., Metall u.a. BRD 5/10 DM, in 2 Alben, z.T. Asp./Gsp.	750,00 €	
1018	1 Konv. Münzen/Medaillen Si., Metall u.a., Weimarer Republik, Kaiserzeit, unvollständig, z.T. mit Beschreibung, je Asp./Gsp.,	3.000,00 €	
	im Album u. Folie		
1019	1 Goldmünze Niederlande 10 Gulden gefasst als Anhänger wohl GG 14ct. (undeutl. gest.), 1 Taschenuhr Si 800 um 1900,		o. L.
	sowie 1 Brille wohl 1. WK, je Asp./Gsp.		
1020	1 Konv. Münzen/Medaillen: Silber, Metall u.a., Österreich, BRD 5 DM, USA, Euros, Zahlgeld versch. Länder, z.T. im Album,		o. L.
	je Asp./Gsp.		
1021	1 Konv. Münzen/Medaillen: Silber, Metall u.a., BRD 5/10 DM, USA u.a., in der Schachtel, je Asp./Gsp.	300,00 €	
1022	1 Konv. Münzen/Medaillen: Silber, Metall u.a., Österreich, BRD 5/10 DM, USA, Kanada, Alle Welt, Maria Theresia,		o. L.
	Zahlgeld versch. Länder, je Asp./Gsp., im Koffer		
1023	1 Konv. Münzen/Medaillen: wohl vollständig GG, Österreich z.B. 4 Dukaten, Südafrika z.B. Krügerand 1/2 Oz., USA, Kanada u.a.,		o. L.
	je Asp./Gsp., in der Schatulle		

## Silber, Versilbertes & Bestecke

1200	1 Schale Si. 800 mit Verzierung, 2 Kerzenleuchter wohl Historismus, wohl je feuerverg., sowie 2 Vorlegeteile, 1 Kanne & 1 Vase,	700,00 €	
	je wohl vers., je Asp./Gsp.		
1201	1 Konv. Besteck: Silber 800 (wohl ca. 45 Teile), sowie versilberte Besteckteile, versch. Dekore, je Asp./Gsp.		o. L.



1202	1 Besteck BRUCKMANN für ca. 9 Personen, versilbert, z.T. mit Vorlegeteilen & versch. andere Besteckteile (anderes Dekor), sowie 11 Kaffeelöffel & 12 Kuchengabeln, je Si. 800, im Dekor des zuerst genannten Bestecks, je Asp./Gsp.	o. L.	1219	1 Teekern Silber 800, deutsch, WILKENS, 20.Jh., godronierte Form, berieben, Asp. (ohne Tablett)	o. L.
1203	1 Konv. Besteck: versilbert, versch., z.T. mit Kunststoff, unvollständig, je Asp./Gsp./besch.	o. L.	1220	1 Kerzenleuchter Silber 830, 3-flammig, Barockform, 1 Set Milchkännchen/ Zuckerschälchen Form "Barca", 1 Becherchen, jew. Silber 835, z.T. BRUCKMANN & SÖHNE, berieben, Asp.	o. L.
1204	1 Konv. Besteck: Silber 800, z.T. gestempelt "R&B", z.T. Silber 13 Lot, versch. Dekore, je Asp./Gsp.	o. L.	1221	1 Aperitifschälchen Sterlingsilber bez. "Tiffany & Co.", in Form eines "Apfels", L ca. 14cm, berieben, Asp.	o. L.
1205	1 Konv. Besteck: überwiegend "Hildesheimer Rose", Silber/versilbert, je Gsp., z.T. originalverpackt	o. L.	1222	1 Behältnis für Schriftrollen Metall wohl Silber (keine Punze gefunden), Indien 20.Jh., im Barockstil, getriebener Rocaillen- und Kartuschendekor, mit Gravur, L ca. 40cm, berieben, Asp. (innen liegend Stoffrolle mit Danksagung an einen Geschäftspartner dat. 1983)	o. L.
1206	1 Konv. Besteckteile: Kannen u.a., Silber/versilbert, je Asp./Gsp.	o. L.	1223	1 Vase Metall wohl Silber (bez. Plata Pura 0,999), LOS CASTILLO Taxco, Mexiko, wohl 1980er Jahre, Hammerschlagdekor, auf 3 Füßen, H ca. 11cm, berieben, Asp.	o. L.
1207	1 Konv. Besteck: je versilbert, versch. Dekore, je Asp./Gsp.	o. L.	1224	1 Konvolut Dekorationsobjekte min. Silber, Metall versilbert u.a., Kerzenleuchter, Anbietschälchen, Becher u.a., versch. Formen und Größen, z.T. besch., berieben, Asp.	o. L.
1208	1 Besteckkasten für ca. 12 Personen, je Silber 800, lt. Einlieferer von 1965, Gsp.	500,00 €	1225	1 Anbietschälchen gemarkt Silber 835, Fahne durchbrochen gearbeitet mit Blumenrankendekor, im Spiegel "Singende Kinder", ca. L 22,5cm, z.T. ber., Asp.	90,00 €
1209	1 Konv. Besteckteile: Si. 800, WMF, je verg., 12 Löffel/12 Gabeln, 1 zusätzl. Löffel, sowie 1 Zange (wohl verg.), je Asp./Gsp.	o. L.	<b>Varia</b>		
1210	1 Konv. versilberte Gegenstände/Besteckteile, umfangreich, je Asp./Gsp.	o. L.	2000	1 Polyphon Patent BREVETÉ S. G. D. G. wohl um 1900, mit Aufzugbügel, Holzgehäuse z.T. ebonisiert, ca. 14,5x28x25,5cm sowie 10 Lochplatten, z.T. besch. (Werk schwergängig, u.a.), je Asp.	o. L.
1211	1 Konv. versch. Besteckteile/Dukatendöschen u.a.: Silber (wohl ca. 10 Teile), versilbert, je Asp./Gsp.	o. L.	2001	1 Konv. Zinnobjekte/Metall versilbert u.a., z.T. 19. Jh. z.B. 1 Deckelgefäß bez. "WILCOX Silver Plate Co." ca. H 15cm, 1 Serviertablett ca. D 31,5cm, Teller und Schüsseln bis D ca. 34,5cm, u.a., z.T. besch., je Asp.	o. L.
1212	1 Zuckerdose Silber 800 KÖRNER & PROLL, Berlin Meister: R. MÉNARD, frontseitig monogrammiert AB, innen vergoldet, ca. H 13cm, ber., Asp.	o. L.	2002	1 Konv. Dekorationsobjekte: 1 Blaker Messing dreiflammig mit reliefiertem Pflanzen- und Pfauendekor ca. 74x40cm, 1 Fußwärmer/Feuerkiese Messing auf Deckel bez. "JJS 1782" ca. H 15,5cm, 1 Glasschatulle bez. "Offizier Preisschiessen 1905" ca. H 6,5cm, 1 Senftöpfchen gemarkt WMF versilbert im Empirestil mit blauem Glaseinsatz, 1 Holzschatulle in Buchform mit Geheimschloss/-schlüssel ca. H 13cm, 1 Fossil gerahmt "Mangan-Eisendendriten Solnhofen", Fernglas, u.a., z.T. besch., je Asp.	o. L.
1213	6 Teile Silber: 1 Kaffeekanne mit Bakelitgriff/1 Tasse je Silber 925 Dänemark je wohl Johannes SIGGAARD, Kanne unters. bez./dat. 1.5. 1938; Milch- und Zuckerset mit Serviertablett, L ca. 17cm, Silber 800 wohl Christoph WIDMANN, Pforzheim sowie 1 Aschenbecher mit Münzeinfassung Österreich dat. 1928 Silber 800 Tukanpunze/Wien ab 1922, ca. D 10cm, z.T. ber., je Asp.	o. L.	2003	12 Golfschläger je PINSEEKER, USA versch., L ca. 108cm, mit Golfbällen, min. besch., je Gsp.	40,00 €
1214	2 Kaviarschalen je mit Klappdeckel und Volutenfüßen, je gemarkt Silber 900, je gepunzt M. PÜR, je H ca. 13cm, D ca. 18,5cm, 1 Glaseinsatz fehlt, je ber., je Asp.	o. L.	2004	3 Cachepots 20. Jh. Messing/Kupfer z.T. reich verziert z.T. SKS, bis H ca. 37cm, bis D ca. 34cm, z.T. min. besch., je Asp.	o. L.
1215	1 kleiner Ananaspokal ungemarkt/wohl Silber, gebuckelter Fuß, Schaft mit Wandersmann, Gefäß mit Kuppa, innen vergoldet, H ca. 20,5cm, ber./besch. (Standfuß z.T. verbogen, u.a.), Asp.	o. L.	2005	1 Weihnachtspyramide nztl. Holz z.T. bemalt 2-stöckig mit Adventstürchen, 4-flammig/elektrisch, ca. 59x35x35cm, mit versch. Ersatzteilen, z.T. ber., je Asp.	o. L.
1216	3 Teile: 2x gepunzt Silber 13 Lot Schale mit plastischem Früchtedekor L ca. 16cm, 1 Fußschale mit floralem Kartuschendekor, ca. H 9cm, je z.T. vergoldet sowie 1 Traubenschere ca. L 13cm, z.T. ber., je Asp.	o. L.			
1217	5 Kaffeelöffel je Si 800, 1 Art Löffel Si? (undeutl. gest.), sowie 1 Konv. Besteckteile versch. je versi., je Asp./Gsp.	o. L.			
1218	1 Henkelschale Silber 800, deutsch, Wilhelm BINDER, Schwäbisch Gmünd, Ende 19.Jh., oval, godronierter Rand, Standfuß, L ca. 31cm, Spiegel mit Gravur, z.T. besch./Riss am Rand, Dellen, Asp.	280,00 €			

2006	1 Pendant Prunkgläser im Historismusstil (wohl 19. Jh.), hellgrünes Glas, schauseitig mit handgemalter Ritterdarstellung,	170,00 €	
	goldfarbene Noppen/Lippenring, je H ca. 17cm, z.T. ber., je Asp.		
2007	1 Konv.: 1 Kristallvase ARNSTADT mit reliefiertem Gepardendekor ca. H 19,5cm, 1 Reiseuhr WEHRLE mit Lederetui,		o. L.
	1 Brosche "Maske", 1 Buch "Karl MAY-Unter Geiern", z.T. min. besch., je Asp.		
2008	3 Biedermeiergläser z.T. wohl Tschechien 19. Jh. z.T. bez. "Carlsbad", farbloses Glas rot lasiert, bis H ca. 12cm,		o. L.
	z.T. ber., je Asp.		
2009	1 Konv. Zinnobjekte u.a., wohl 20. Jh.: z.B. Schnabelstutze ca. H 34cm, Becher, Pokale, Flachmann, Teller u.v.m.,		o. L.
	z.T. min. besch., je Asp.		
2010	5 Fotoapparate: 2x REVUE "400 EE"/"110 EF", ROLLEI "16S", ROLLEIFLEX "Synchro-Compur", FRANKA "Solidar"		o. L.
	sowie versch. Zubehör z.B. Blitzlicht METZ, Bedienungsanleitungen, Tragetasche, u.a., z.T. min. besch., je Asp.		
2011	1 Alurad "2600" KETTLER W. Germany num. 750241, ca. L 172cm sowie 1 Rennrad MARS "Super" num. 528874, ca. L 180cm,		o. L.
	je z.T. besch. (Teile lose/fehlen, u.a.), je Asp.		
2012	1 Konv.: 2 Fotoapparate KODAK "Retina Ia", OLYMPUS "XA", mit versch. Zubehör z.B. Entfernungsmesser KODAK,		o. L.
	2 Ferngläser, u.a., z.T. min. besch., je Asp.		
2013	2 Musikinstrumente: 1 asiatische Erhu (2-seitige Röhrenspießblaute) ca. L 82cm, mit Bogen, Originaltransportkoffer		o. L.
	und beiliegender Ausfuhrgenehmigung China 2009 sowie 1 Gitarre MSA "Classica CK 120" ca. L 100cm, mit Tragetasche, z.T. min. ber., je Gsp.		
2014	1 umfangreiches Konv. Dekorationsobjekte und Hausrat: 1 Porzellanfigurengruppe Wilhelm RITTIRSCH, Küps "Kinderkarussell"		o. L.
	1950er bis 70er Jahre H ca. 31cm, 1 Schenkkanne mit 6 Gläsern, Bierkrüge "Gruß aus München" u.a., Enghalskannen, Kristallrömer, Backformen, Christbaumschmuck, Bücher u.v.m., z.T. besch., je Asp. [Unsererseits kein Versand möglich]		
2015	1 Konv. Sammlungs- und Dekorationsobjekte: Porzellan HAVILAND Limoges, Vase kobaltblau mit Jugendstildekor ca. H 13cm,		o. L.
	Tellerchen STEINBÜCK-Emaille, Zinnobjekte, Holzfiguren z.B. „Musikant“ H ca. 36cm, Keramikfigur „Elenantilope“ ca. H 41cm, u.a., z.T. min. besch., je Asp.		
2016	1 Weihnachtspyramide 20. Jh. „Heiliger Familie mit Hirten“, „Heilige drei Könige“, Fanfarenengel, „König Herodes mit Soldaten"	200,00 €	
	4-stöckig, 8-flammig, lt. EL aus Muggendorf, fränkische Schweiz, H ca. 95cm, min. besch., je Asp.		
2017	1 Konv. Erzgebirgefiguren z.T. SEIFFEN, WENDT&KÜHN, u.a.: "Engelsorchester" mit ca. 30 Figuren, 1 Adventskranz,		o. L.
	"Madonna mit Kind" H ca. 14cm, Nussknacker LEGLER ca. H 34,5cm, u.a., z.T. min. besch., je Asp.		
2018	1 Konv. Dekorationsobjekte: Zinnfiguren z.T. bemalt, Christbaumschmuck, 1 Spanholzschatulle bemalt "Ehepaar" ca. L 19,5cm,		o. L.
	1 Tischuhr SEIKO Japan ca. H 16cm, u.a., z.T. besch., je Asp.		
2019	11 Fotoapparate: AGFA "Isolette", EDIXA "Prismaflex LTL", MINOLTA "SR T 101"/"110 Zoom",		o. L.
	POLAROID "Close up", 3x FUJIFILM "Zoom Date 1000", 2x OLYMPUS "AF-10 Super" sowie min. Zubehör, z.B. Objektiv BEROFLEX "1:3.8", z.T. min. besch., je Asp.		
2020	1 Polyphon SYMPHONION auf Stempel bez. Gustav OPITZ Niederhasslau bei Zwickau,	100,00 €	
	mit Metallkamm und Hebelaufzug (funktionsfähig), mit 17 Lochspielplatten, je z.T. min. besch., je Asp.		
2021	2 Trinkgläser Glas Ätzdekor wohl um 1900, 1x "Wein und Bier seis Panir", "In Samoa und Kamerun, Für die Marine giebts zu thun",	150,00 €	
	je H ca. 17cm, z.T. ber., je Asp.		
2022	1 Akkordeon HOHNER "Morino Club" mit Ledertragegurt, im Originaltransportkoffer, z.T. min. besch., je Asp.		o. L.
2023	1 Konv. Dekorationsobjekte u.a.: 2 Porzellanfiguren ALKA Kunst "Steigendes Pferd" ca. H 27cm und "Turnerin" ca. H 25cm,		o. L.
	1 Vase Metall versilbert WMF "Ikora" ca. H 24cm, 1 Fernglas HENSOLDT, Wetzlar; Kaffeelöffel "Hildesheimer Rose", Geldscheine Anfang 20. Jh., u.a., z.T. besch., je Asp.		
2024	1 HUMMEL-Figur "Sängerquartett - Harmony in four parts", aus der Century-Collection v. 1989,	300,00 €	
	polychrome Bemalung, blaue Manufakturmarke (GOEBEL W. Germany), Malersignatur, H ca. 24,5cm, min. berieben, Asp.		
2025	1 Figurengruppe SWAROVSKI "Die sensationellen Sechs" aus der limitierten Serie "Micky and Friends" v. 2018,	1.800,00 €	
	handgearbeitet in Pointiage-Technik, Figuren bezogen mit ca. 45.000 Swarovski-Kristallen, ovaler Granitsockel, num. 41/250, ca. 17,5cm H/ 30cm B/ 23cm T, mit Orig.-Box, Prospekt u.a., min. Asp. (NP 12.900,-Euro)		
2026	2 alpenländische Fratzenkrüge wohl 18./19.Jh., wohl Tirol, Keramik, ziegelroter Scherben hellbraun/ grün glasiert,		o. L.
	bauchige Wandungen mit reliefiertem Figurendekor versch., Ausgusstüben in Form "Bärtiger Teufelsköpfe", H ca. 20/ 32cm, jew. Craquelé, berieben, min. besch., Asp.		
2027	1 Konv. Dekorationsobjekte u.a.: 1 Deckeldose HUTSCHENREUTHER Abteilung für Kunst "Junge auf Ziegenbock" ca. H 26cm,		o. L.
	besch. (1 Fuß fehlt u.a.), Tischaufsatz Metall D ca. 25cm, Zinnfensterbilder, 1 Hängelampe 3-flammig, u.a., z.T. besch., je Asp.		
2028	1 Jugendstil-Vase wohl Frankreich, Glas transparent z.T. mattiert und in rosé/ grün überfangen,		o. L.
	Emaillemalerei "Blütendekor", z.T. Goldstaffage, H ca. 29cm, berieben, Asp.		
2029	1 Jugendstil-Vase um 1900, Joh. LOETZ WITWE, farbloses Glas grün unterfangen mit silbergrauen Fäden umspinnen,	80,00 €	
	gewellter Rand, H ca. 11cm, berieben, Asp.		
2030	1 Löscheimer wohl Nürnberg 17./18.Jh., Leder, Holz u.a., mit Inschrift, H ca. 45cm, stark besch./ Teile fehlen, rest.bed., Asp.	100,00 €	

2031	1 Tischglobus 20.Jh., aus Halbedelsteinen gefertigt, Metallstand, H ca. 37cm, Asp.	80,00 €	
2032	2 Kupferkannen wohl deutsch, 18.Jh., versch. Formen und Größen, jew. mit Bandhenkel und Scharnierdeckel, 1x zusätzl. klappbarer Tragehenkel, z.T. ziselierter/ getriebener Dekor, min. Dellen, berieben, Asp.		o. L.
2033	4 SWAROVSKI-Objekte: 1 Teelichthalter mit Blattumrandung ca. D 10cm, 3 Christbaumanhänger "Weihnachtsengel" je L 8cm, je mit Originalverpackung, je min. Asp.		o. L.
2034	15 Kristallfiguren SWAROVSKI z.B. 3x "Fabelhafte Tierwelt": "Drache", "Einhorn", "Pegasus"; 3x "Masquerade": "Harlequin"; "Columbine", "Pierrot" sowie "Tukan", "Lovebirds", "Schwan", "Blumen", u.a., z.T. mit Rechnung, z.T. besch. (Teile liegen z.T. bei), je Asp.		o. L.
2035	1 Reisegrammophon "Die Stimme seines Herrn" mit Kurbelantrieb und Ersatznadeln, 4 Schallplatten, geschlossen ca. 13x35x28cm, min. besch., Asp.		o. L.
<b>Porzellan</b>			
2400	1 Kaffeeservice ROYAL COPENHAGEN Denmark "Braune Rose" goldstaffiert, für 6 Personen, mit Platte D ca. 33cm, Schüssel ca. 26cm, Kanne, u.a., z.T. ber., je Asp.		o. L.
2401	1 Teeservice Porzellan HEREND "Apponyi in Grün", bemalt z.T. goldstaffiert, Osierrand, für 6 Personen (ohne Kuchenteller), min. bestoßen, Rosenknäufe, berieben, Asp.	280,00 €	
2402	1 Figur Porzellan HEREND "Ungarischer Puszta-Tänzer in traditioneller Tracht", Unterglasurbemalung, H ca. 29 cm, berieben, Asp.	240,00 €	
2403	1 Figur Porzellan HEREND ungemarkt "Ungarischer Puszta-Tänzer in traditioneller Tracht", Unterglasurbemalung, H ca. 29cm, z.T. besch. (Daumen fehlt), z.T. Brandpunkte, berieben, Asp. (wohl Fabrikware)	120,00 €	
2404	1 Figurengruppe Porzellan HEREND "Pferdebändiger", bemalt z.T. min. goldstaffiert, Form-Nr. 5470, auf Plinthe bez. "Toth ...", H ca. 25cm, berieben, Asp.	240,00 €	
2405	2 Figuren Porzellan NYMPHENBURG "Putto als Luna", "Putto als Apollo", jew. Entwurf Franz Anton BUSTELLI (1723-1763), jew. mit Pressmarke, Modellnummer 347/ 346, jew. z.T. polychrome Fassung/ goldstaffiert, Höhe jew. ca. 12cm/12,5cm, ber. Asp.		o. L.
2406	5 Vasen: 3x Porzellan ROSENTHAL: Design: 1x Björn WIINBLAD, 1x Johan VAN LOON, 1x Uta FEYL, bis H ca. 26cm sowie 1 Vase Keramik KUCH ca. H 20cm und 1 Vase Glas EISCH mit floralem Dekor H ca. 28cm, z.T. min. ber., je Asp.		o. L.
2407	1 Konv. Porzellan: Kaffeeservice SPODE "Camilla", Copeland/England; Vase mit Goldkugel ROSENTHAL Bahnhof Selb ca. H 29cm, 1 Vase ROSENTHAL "Plissee" Entwurf: Martin FREYER, Schale HÖCHST ca. D 15,5cm sowie 1 Stoffmodel ca. L 28,5cm, 1 Pokal bez. "Hauptmann/Einstands-Pokal 1982" ca. H 46cm, u.a., z.T. besch. (Teile fehlen, u.a.), je Asp.		o. L.
2408	2 Porzellanvasen ROSENTHAL je Design: HAP GRIESHABER (wohl 1909 Rot an der Rot-1981 Eningen Unterachalm) 1x limitierte Kunstreihe/Suomi Objekt" num. 57/500 ca. H 16cm und 1x Jubiläumsvase 1980 "Vier Jahreszeiten" ca. H 25,5cm, z.T. min. ber., je Asp.		o. L.
2409	3 Wandteller Porzellan MEISSEN z.T. 3x gestrichen, blau-weiße Dekore, "Ansicht von Meissen", "Blüten", Durchmesser jew. ca. 25,5cm, berieben, Asp.	60,00 €	
2410	1 Jahresobjekt in Keramik Design: Friedensreich HUNDERTWASSER (1928 Wien-2000 Pazifik) "Spiralental" rücks. num. 156/2000, dat. 1983, ca. L 36cm, mit beiliegendem Zertifikat und Original-Aufbewahrungskasten, z.T. min. ber., je Asp.		o. L.
2411	1 Walzenkrug Fayence unters. bez. KÜNERSBERG (wohl Ende 18. Jh.) polychromer Dekor "Hirsch", ca. H 20cm, mit Zinnstandfuß und -deckel, z.T. besch. (Daumenrast fehlt, u.a.), Asp.	80,00 €	
2412	1 Servierplatte/ Tablett Porzellan MEISSEN "Zwiebelmuster", Modellnummer X 82, Rocaillenrand z.T. durchbrochen durch 2 Handhaben, L ca. 40cm, berieben, Asp.	180,00 €	
2413	1 Platte MEISSEN wohl 19. Jh. mit unterglasurlauter Knaufschwerter-Marke, "Zwiebelmuster", 3. Wahl, L ca. 47,5cm, z.T. ber., Asp	50,00 €	
2414	1 Speiseservice MEISSEN je Pfeiffer-Zeit 1. Wahl (ca. 24 Teile) je Streublumendekor mit Goldrand, z.B. Platten bis L ca. 41,5cm, Sauciere, Teller, Schüsseln u.a., z.T. ber., je Asp.	1.030,00 €	
2415	1 Speiseservice Porzellan MEISSEN 3. Wahl (ca. 29 Teile) je Blumendekor mit Goldrand und Ozier-Relief, z.B. Platten bis 40cm, Sauciere, Suppentassen, u.a., z.T. min. gechippt/ber., je Asp.	1.030,00 €	
2416	1 Kaffeeservice Porzellan MEISSEN für 6 Personen (ca. 29 Teile), je Blumendekor mit Goldrand, vor allem 3. Wahl, mit Kaffeekanne, Milchkönnchen, Zuckerdose, u.a., z.T. ber., je Asp.	430,00 €	
2417	1 Porzellanvase MEISSEN Pfeiffer-Zeit 1. Wahl kobaltblau, schauseitig Blumenbouquet mit goldstaffierter Rocaillenrahmung, mit eingerollten Handhaben, H ca. 22cm, min. ber., Asp.	255,00 €	
2418	1 Gebäckschälchen Porzellan MEISSEN Schwertermarke 1x gestrichen, Spiegel bemalt "Blumenbouquet", z.T. goldstaffiert, Rand durchbrochen gearbeitet, ca. 18x18cm, berieben, Asp.	125,00 €	
2419	1 Deckeldose Porzellan wohl GRÄFENTHAL wohl 1.Hälfte 20.Jh., rund, reliefierter Rand, goldstaffiert, Deckel bemalt "Blüten", Durchmesser ca. 17cm, berieben, Asp.	145,00 €	
2420	1 Teekanne Porzellan MEISSEN Marcolini-Zeit, Dekor "Indisch Purpur", Deckelknopf "Früchtekorb", Deckel z.T. besch./gekl., berieben, Asp.	180,00 €	



<b>2421</b>	<b>1 Konv. Porzellan u.a.: Kaffee- und Mokkaservice FÜRSTENBERG W. Germany "Streublümchendekor" goldstaffiert</b>	<b>o. L.</b>	
	sowie Kerzenständer versilbert H ca. 18,5cm, Besteckteile z.T. gemarkt Silber 835 z.T. "Hildesheimer Rose", 2 Serviettenringe ALBO Silber 835, Salierenkörbchen, u.a., je z.T. besch. (gekl., u.a.), je Asp.		
<b>2422</b>	<b>1 Kaffee- und Speiseservice (insg. über 65 Teile): ROSENTHAL studio-line "Die Entführung aus dem Serail" Design: Björn WIINBLAD</b>	<b>o. L.</b>	
	mit Kaffeekanne, Terrine, Schüsseln, Servierplatte, Suppen-/Tassen, Salz- und Pfefferstreuer, Eierbecher, u.a., z.T. min. besch., je Asp. [Unsererseits kein Versand möglich!]		
<b>2423</b>	<b>1 Konv. Porzellan ROSENTHAL "Bunte Blätter" Form 2000: Milchkännchen, Zuckerdose, 6 Gedecke, u.a., z.T. ber., je Asp.</b>	<b>o. L.</b>	
<b>2424</b>	<b>1 Konv. Keramik ROSENTHAL studio-line „Brotzeit“ Design: Björn WIINBLAD (ca. über 40 Teile)</b>	<b>o. L.</b>	
	mit Stövchen, Vase, Humpen, Eierbechern, Tellern, u.a., z.T. min. besch. (gechippt, u.a.), je Asp.		
<b>2425</b>	<b>1 Figur Porzellan HÖCHST 2.Hälfte 20.Jh. "Trommler aus der türkischen Kapelle", Modell von Johann Peter MELCHIOR,</b>	<b>o. L.</b>	
	polychrome Fassung z.T. goldstaffiert, H ca. 18cm, 1 Stock besch. (Teil fehlt), Asp.		
<b>2426</b>	<b>1 Konv. Porzellanobjekte ROSENTHAL versch. Designer z.B. Björn WIINBLAD, Tapio WIRKKALA, W. BAUER:</b>	<b>o. L.</b>	
	Wandteller "Weihnachtslieder auf Porzellan", Vasen bis H ca. 41cm, Deckeldose, u.a., z.T. ber., je Asp.		
<b>2427</b>	<b>1 Konv.: Keramik DELFT blau z.B. Wandteller D ca. 29cm, Teedose H ca. 13cm sowie 1 Porz.-Vase HUTSCHENREUTHER bez. "Leonard"</b>	<b>o. L.</b>	
	ca. H 25,5cm, u.a., z.T. ber., je Asp.		
<b>2428</b>	<b>1 Konv. Porzellan ROSENTHAL/ROSENTHAL GROUP (ca. 45 Teile): Mokkaservice "Romanze in Gold" Design: Björn WIINBLAD,</b>	<b>o. L.</b>	
	Wand- und Weihnachtsteller Classic Rose Collection 1975-1982, 1 Vase studio line ca. H 28cm, u.a., z.T. min. besch., je Asp.		
<b>2429</b>	<b>1 Vase, 1 Deckeldose Porzellan Wien AUGARTEN, 20.Jh., Dekor "Maria Theresia in Kupfergrün",</b>	<b>70,00 €</b>	
	z.T. mit Goldstaffage, Vase H ca. 30cm, berieben, Asp.		
<b>2430</b>	<b>6 Mokkagedecke, 1 Milchkännchen, 1 Zuckerdose Porzellan MEISSEN z.T. 2x gestrichen "Weinlaubdekor",</b>	<b>125,00 €</b>	
	z.T. min. besch., berieben, Asp.		
<b>2431</b>	<b>1 Konv. Porzellan MEISSEN (6 Teile), u.a.: Jahresteller 1981 Design: Ukki UKLEYA, Teller Knaufschwerter 3. Wahl Blümchendekor,</b>	<b>o. L.</b>	
	Teedosen, Koppchen, z.T. ber., je Asp.		
<b>2432</b>	<b>6 Hummelfiguren/1 Hummellampe je GOEBEL 1950er bis 1990er Jahre z.B. "Frühling" mit Stoffschirm H ca. 43cm,</b>	<b>o. L.</b>	
	"Dorfbub" H ca. 17cm, "Brüderlein und Schwesterlein" H ca. 13cm, u.a., z.T. min. besch. (Craquelé, u.a.), je Asp.		
<b>2433</b>	<b>1 Konv. Porzellan ROSENTHAL Design: Björn WIINBLAD Weihnachtsteller, Wandteller "Aladin und die Wunderlampe" I-XII,</b>	<b>o. L.</b>	
	3 Schalen "Till EULENSPIEGEL", u.a. sowie 2 Künstlerteller ROSENTHAL "Der Fortschritt ist eine Schnecke! Günter GRASS" rücks je bez. "Für mehr als 10-jährige Mitarbeit am Fortschritt der ROSENTHAL AG", z.T. ber., je Asp.		
<b>2434</b>	<b>1 Figurengruppe Porzellan HUTSCHENREUTHER "Mädchenreigen", Entwurf Karl TUTTER (1883-1969),</b>	<b>o. L.</b>	
	Modellnummer 8058, polychrome Fassung z.T. goldstaffiert, H ca. 23cm, berieben, Asp.		
<b>2435</b>	<b>1 Figur Porzellan ROSENTHAL 1.Hälfte 20.Jh., "Sitzender weiblicher Akt", Entwurf Hermann FRITZ (1873-1948),</b>	<b>o. L.</b>	
	bemalt, H ca. 16cm, berieben, Asp		
<b>2436</b>	<b>1 Konv. Porzellan ROSENTHAL versch. Designer, z.B. Björn WIINBLAD, Tapio WIRKKALA, Ernst FUCHS, u.a.:</b>	<b>o. L.</b>	
	z.B. Vasen bis H ca. 28cm u.a. "Limitierte Kunstreihe/Adler und Schlange" num. 959/3000 ca. H 14,5cm, Deckeldosen z.B. "Romanze in Gold", Kristallglocke, u.a., z.T. ber., je Asp.		
<b>2437</b>	<b>1 Schale, 1 Zuckerdose Porzellan ROSENTHAL studio-line, "Zauberflöte", Design Björn WIINBLAD,</b>	<b>o. L.</b>	
	weiß z.T. goldstaffiert, Durchmesser Schale ca. 32,5cm, berieben, Asp.		
<b>2438</b>	<b>2 Porzellanfiguren je Design: Karl TUTTER (wohl 1883-1969): 1x HUTSCHENREUTHER "Nach dem Bade" ca. H 17cm,</b>	<b>o. L.</b>	
	1x ungemarkt/wohl HUTSCHENREUTHER "Weiblicher Akt nach dem Bade" ca. H 20cm, je Bisquitporzellan; 1 Keramikfigur "Bozener Engel" H ca. 16cm sowie 1 Fotoapparat AGFA "Isolette", je z.T. ber., je Asp.		
<b>2439</b>	<b>1 kleine Vase Porzellan MEISSEN kobaltblauer Fond mit "Blumenbouquet", goldstaffiert,</b>	<b>o. L.</b>	
	H ca. 10cm sowie 1 Figur Porzellan ROSENTHAL "Stockentenpaar", Entwurf Karl HIMMELSTOSS (1872-1967), Unterglasurbemalung, berieben, Asp.		
<b>2440</b>	<b>1 Figurengruppe Porzellan HUTSCHENREUTHER, "Fliegendes Schwanenpaar", Entwurf Hans ACHTZIGER</b>	<b>180,00 €</b>	
	(1918-2003), Unterglasurbemalung, H ca. 33,5cm, berieben, Asp.		
<b>2441</b>	<b>1 Konfektschälchen, 1 kleiner Wandteller Porzellan MEISSEN "Blütendekor" z.T. goldstaffiert,</b>	<b>o. L.</b>	
	sowie 1 Butterdose Fayence mit Zinndeckel/-montierung z.T. besch., Asp.		
<b>2442</b>	<b>1 Teeservice Porzellan MEISSEN z.T. Pfeifferzeit größtenteils 2x gestrichen,</b>	<b>o. L.</b>	
	für 8 Personen, Neuer Ausschnitt u.a. bem. "Feldblumen" z.T. Goldstaffage, mit zusätzl. Teilen wie z.B. Kaffeekanne, Platten, Sauciere, Eierbechern u.a. z.T. besch., ber. Asp.		
<b>2443</b>	<b>1 Konvolut Dekorationsobjekte Porzellan u.a., DRESDEN u.a., versch. Dekore,</b>	<b>o. L.</b>	
	Gebäckschälchen, Vasen u.a. sowie 1 Westerwälder Ritzkrug Steinzeug mit grauer/blauer Salzglasur Ritzdekor z.T. besch., berieben, Asp.		
<b>2444</b>	<b>7 Kaffeetassen mit Untertassen Porzellan HUTSCHENREUTHER "Maxim's", weiß, berieben, Asp.</b>	<b>o. L.</b>	
<b>2445</b>	<b>3 Figurengruppen KARLSRUHER Majolika brauner Scherben "Fohlenpärcchen", "Rehkitze",</b>	<b>o. L.</b>	
	jew. Entwurf Else BACH (1899-1950), H ca. 30-40cm, berieben, Asp.		

<b>2446</b>	<b>1 Figur KARLSRUHER Majolika brauner Scherben "Trabendes Pferd",</b>	<b>o. L.</b>
Entwurf Lilli HUMMEL-KOENIG (1901-1975), H ca. 29cm, L ca. 46cm, min. Craquelé, berieben, Asp.		
<b>2447</b>	<b>2 Vasen Porzellan ROSENTHAL studio-line, 1970er Jahre, 1x Entwurf Tapio WIRKKALA "Pollo" schwarz,</b>	<b>o. L.</b>
1x Entwurf Johann van LOON, weiß, versch. Größen, berieben, Asp.		
<b>2448</b>	<b>2 Teile Porzellan MEISSEN je mit Reliefdekor und Goldstaffage: 1 Platte aus dem "Schwanenservice",</b>	<b>o. L.</b>
Entwurf nach Johann Joachim KAENDLER und Johann Friedrich EBERLEIN, mit unterglasurblauer Schwertermarke und Prägenummern, geschweifeter Rand mit Indisch-Blümchen-Dekor, D ca. 29,5cm sowie 1 Tischaufsatz Efeurankendekor mit Streublümchen H ca. 18cm, D ca. 28,5cm, Fuß mehrfach gechippt, z.T. ber., je Asp.		
<b>2449</b>	<b>3 Teile Porzellan: 1 Kuchenplatte MEISSEN "Streublumen mit Insekten", ca. D 34cm, Goldrandstaffage und Brandenstein-Relief,</b>	<b>o. L.</b>
1 Servierplatte MEISSEN 3. Wahl "Rosa Rose" mit Goldrand ca. L 36cm sowie 1 Deckeldose ungemarkt mit Blumendekor, ca. L 14cm, z.T. ber., je Asp.		
<b>2450</b>	<b>2 Hummelfiguren GOEBEL West Germany "Geborgen-Junge" und "Geborgen-Mädchen", je H ca. 19,5cm, je ber./Asp.</b>	<b>o. L.</b>
<b>2451</b>	<b>16 Porzellanfiguren v.a. GOEBEL: 8 Hummelfiguren z.B. "Fahrt in die Weihnacht" ca. H 15cm, "I' hab's erreicht" ca. H 13cm</b>	<b>o. L.</b>
sowie 5 Vogelfiguren z.B. "Stieglitz" ca. H 13cm, 1x HUTSCHENREUTHER "Eisvogel" H ca. 16cm, z.T. min. besch., je Asp.		
<b>2452</b>	<b>4 Teile MEISSEN: 1 Vase "Haselnussblütenkätzchen" ca. H 24cm, Fußschale H ca. 9,5cm und Henkelschale ca. H 10,5cm,</b>	<b>o. L.</b>
je 3. Wahl je Blümchendekor sowie 1 Väschen wohl um 1930 mit blauem Drachendekor mit Rand Silber 925, ca. H 6cm, z.T. ber., je Asp.		
<b>2453</b>	<b>1 Vase Porzellan ROSENTHAL studio-line 1x gestr., Design Tapio WIRKKALA,</b>	<b>90,00 €</b>
schwarz z.T. mattiert, H ca. 26,5cm, berieben, Asp.		
<b>2454</b>	<b>1 Konv. Porzellan ROSENTHAL: 1 Kaffeeservice für 10 Personen "Weiß mit Goldkreisen"</b>	<b>o. L.</b>
sowie Schälchen Design: Cuno FISCHER, 1 Schale "Flash one" Design: Dorothy HAFNER, u.a., z.T. min. besch., je Asp.		
<b>2455</b>	<b>1 Konv. Porzellan ROSENTHAL (über 55 Teile): Form "Suomi", Entwurf: Timo SARPANEVA mit versch. Dekoren v.a. weiß,</b>	<b>o. L.</b>
min. "Alphabet" Entwurf: Marcello MORANDINI: Kannen, Terrinen, Zuckerdosen, Schüsseln, Gedecke, Platten, u.a., z.T. min. besch./gechippt, je Asp. [Unsererseits kein Versand möglich!]		
<b>2456</b>	<b>2 Porzellanfiguren HUTSCHENREUTHER unters. bez. Selb/Kunstabteilung "Adlerpaar im Sturzflug" Design: Karl TUTTER,</b>	<b>o. L.</b>
ca. H mit Wellensockel 62cm, min. besch. (1 Federspitze fehlt, u.a.) sowie 1x "Eichelhäher", Entwurf: Gunther GRANGER, ca. H 23,5cm, min. gechippt, je Asp. [Unsererseits kein Versand möglich!]		
<b>2457</b>	<b>24 Porzellanfiguren GOEBEL: 18 Hummelfiguren z.T. 2. Wahl, z.B. "Geigerlein" ca. H 20cm, "Der Bücherwurm" H ca. 11cm</b>	<b>o. L.</b>
sowie 5 Vogeldarstellungen, z.B. "Wellensittich" H ca. 16cm, "Singdrossel" H ca. 16cm, u.a., z.T. besch./gekl., je Asp.		

## Spielzeug

<b>2600</b>	<b>1 Dampfmaschine/Traktormodell WILESCO wohl „D406“</b>	<b>o. L.</b>
mit Messingkessel, Kettenlenkung, ca. L 29cm mit passendem Anhänger ca. L 31cm, je z.T. ber., je Asp.		
<b>2601</b>	<b>2 Sammlerschaukästen Modelleisenbahn ARNOLD Spur N vergoldet u.a. (insg. ca. 18 Loks und 2 Güterwaggons)</b>	<b>o. L.</b>
sowie weitere 9 Güterwaggons Spur N, 1 Dampflokomotive mit Tender PIKO, 4 Modellautos, u.a., z.T. min. besch., je Asp.		
<b>2602</b>	<b>1 Konv. Modelleisenbahn je wohl 1. Hälfte 20. Jh.: 1 E-Lok MÄRKLIN Spur 0 sowie 6 Personen- und Güterwaggons: 1x bez. MÄRKLIN,</b>	<b>o. L.</b>
1x Josef KRAUS & Co. Nürnberg, min. Schienen, u.a., z.T. besch. (Teile fehlen, u.a.), Asp.		
<b>2603</b>	<b>3 Autos: 1x SCHUCO Fernlenk-Auto "Control Car 5309/OPEL Admiral", 1x GAMA US-Zone "Feuerwehrauto mit Drehleiter",</b>	<b>o. L.</b>
1x wohl Replik SCHUCO "Studio 1050/Rennwagen MERCEDES Grand Prix 1936", je mit Originalverpackung, z.T. besch., je Asp.		
<b>2604</b>	<b>1 Puppenkaufladen Holz ca. 43x64x23cm, mit 27 bez. Schubladen, min. Zubehör sowie 1 Stall Holz bemalt ca. 31,5x66,5x21cm,</b>	<b>o. L.</b>
Zugtiere, "Klitzekleine Märchenbücher", 1 Stofftier wohl STEIFF ohne Fahne/Knopf US-Zone "Hasenmädchen" H ca. 23cm, u.a., je besch., je Asp.		
<b>2605</b>	<b>1 Stofftier/Schaukelpferd STEIFF mit Fahne und Knopf im Ohr, wohl "Niki Reitpony" ca. 79x85x27cm, mit Kufen, min. Gsp.</b>	<b>o. L.</b>
<b>2606</b>	<b>1 Konv. Puppen und Püppchen versch. Marken z.B. ARMAND MARSEILLE "995 11 1/2", je mit Kleidung, z.T. mit Stimme/Schlafaugen,</b>	<b>o. L.</b>
von ca. H 7cm bis ca. H 55cm, u.a., z.T. besch. (Teile fehlen, u.a.), je Asp.		
<b>2607</b>	<b>2 Puppen SCHILDKRÖT "42"/"70", 3 Teile Blechspielzeug, 2 Hähne KÖHLER, 1 Ente LEHMANN "Paak-Paak 903",</b>	<b>o. L.</b>
Christbaumschmuck Holz, u.a., z.T. min. besch., je Asp.		
<b>2608</b>	<b>1 Stofftier SCHUCO US-Zone Germany "Tricky" mit Yes-No-Mechanismus, ca. H 33cm</b>	<b>o. L.</b>
sowie 1 Kinderbuch "Eins zwei drei vier, jetzt fliegen wir!" von Margarethe SEEMANN, z.T. besch. (Seite 1-18 fehlen), je Asp.		
<b>2609</b>	<b>1 Konv. Eisenbahn FLEISCHMANN Spur H0: 2 Dampflokomotiven, 7 Personen- und Güterwaggons,</b>	<b>o. L.</b>
z.T. mit Originalkartonage, z.T. besch., je Asp.		
<b>2610</b>	<b>1 Verkaufshäuschen/Kiosk unbezeichnet/lt. EL MÄRKLIN um 1920, lithographiertes Blech, H ca. 14cm, besch., Asp.</b>	<b>150,00 €</b>
<b>2611</b>	<b>1 Konv.: 1 Hochstuhl 20. Jh. ca. H 92cm sowie 4 Puppenmöbel 20. Jh., je Holz, z.T. min. besch., je Asp.</b>	<b>o. L.</b>

<b>2612</b>	<b>1 umfangreiche Sammlung Modelleisenbahn LGB by LEHMANN "Großbahn für Innen- und Außenbereich":</b>	<b>1.200,00 €</b>	
	ca. 35 Dampf-, Diesel- und Elektroloks u.a., z.B. "2040 Krokodil", "2140 Krokodil", "2085 Mallet", "2019 S Mogul", "2066 Der Wismarer Schienen Bus" und ca. 116 Waggons, z.B. "Jahreswagen 1982-1985", Güterwaggons z.T. mit Zubehör, Personenwagen, Langholzwagen, Niederbordwagen, Turmwagen und vieles mehr, meist mit Originalkarton sowie ca. 20 Modellautos versch. Marken, z.B. CORCI JUNIOS, MAJORETTE, LESNEY, u.a., z.T. min. besch., je Asp. [Unsererseits kein Versand möglich!]		
<b>2613</b>	<b>1 mechanische Aufziehfigur Max KARL, Coburg "Clown mit Spinning Disk" H ca. 16cm sowie 2 Massefiguren</b>		<b>o. L.</b>
	"Adolf Hitler" und "Trommler", je H ca. 7,5cm, je z.T. min. besch., je Asp. (s. 86/86a StGB)		
<b>2614</b>	<b>1 Konv. Spielzeug u.a.: 1 Puppenherd Johann Georg SCHOPPER, Zirndorf, mit versch. Kochgeschirr,</b>		<b>o. L.</b>
	1 Drehkreisel Lorenz BOLZ Western Germany ca. H 20cm, 1 Puppe Bisquitporzellan H ca. 18cm sowie ca. 45 Schlupffiguren BULLY/PEYO u.a. West Germany mit Schlümpfe-Haus ca. H 24cm, mit Originalverpackung, z.T. ber., je Asp.		
<b>2615</b>	<b>1 Modelllok KTM, Japan "Union Pacific/Big Boy/4884" num. 3440, Messing, ca. L mit Tender 84cm,</b>		<b>o. L.</b>
	mit Originalkarton, min. ber., je Asp.		
<b>2616</b>	<b>1 Modell einer Dampflokomotive FULGUREX "DB Baureihe 01", ca. L mit Tender ca. 76cm, z.T. auf Holzsockel im Schaukasten,</b>		<b>o. L.</b>
	mit beiliegender Kopie der Betriebsanleitung, z.T. ber., je Asp.		
<b>2617</b>	<b>1 Konv. Modelleisenbahn wohl Anfang 20. Jh., z.B. BING Werke, J. A. J. (Johann Andres JSSMAYER), Karl BUB in Bavaria:</b>		<b>o. L.</b>
	1 Dampflokomotive, 1 E-Lok je mit Tender und 7 Personen- und Güterwaggons sowie Schienen, Läutwerk, Prellbock, Bahnhofshäuschen, z.T. min. besch., je Asp.		
<b>2618</b>	<b>1 Eisenbahnmodell LGB/LEHMANN "SEG 104" mit seitlichem Aufdruck "Herzlichen Glückwunsch 100 Jahre FLEISCHMANN.</b>		<b>o. L.</b>
	Es gratuliert E. P. LEHMANN Patentwerk", auf Schienenstück mit Prellbock fixiert, ca. L insgesamt 74,5cm, z.T. min. besch., Asp.		
<b>2619</b>	<b>1 Konv. Modelleisenbahn MÄRKLIN, Spur 1: 1 Set "54106 Schweizer Ski-Express", 1 Dampflokomotive "98601 Luzie",</b>		<b>o. L.</b>
	3 Güterwaggons, 1 Glaskesselwagen "58271 Asbach privat", 2 Figurengruppen "Wirtshaus", "Musikkapelle", Schienen, u.a., z.T. min. besch., je Asp.		
<b>2620</b>	<b>6 Dampflokomotiven/E-Lok je FLEISCHMANN, 2x mit Tender, z.T. min. besch., je Asp.</b>		<b>o. L.</b>

## Orden, Waffen, Memorabilia

<b>2800</b>	<b>1 Perkussionsgewehr/Scheibengewehr wohl Bayern Mitte 19. Jh. auf Schloss bez. "F. BAADER"/auf Lauf bez. "F. BAADER in München",</b>	<b>300,00 €</b>	
	(evtl. Franz Xaver BAADER 1801-1864, königlicher Hofbüchsenmacher seit 1837 in München), wohl beschnittener Nussholz-Halbschaft mit Fischhaut, Backe und Messingappliken "Ranken- und Mascheronen-Dekor", an Laufwurzel wohl "Bayerische Königskrone", lt. EL aus Adelsbesitz, L ca. 116cm, z.T. besch. (Kratzer, Korrosionsspuren, Ladestock fehlt, u.a.), Asp./Gsp.		
<b>2801</b>	<b>1 kleines Konv. Militaria u.a., v.a. 1. WK z.B. "Ehrenkreuz für Frontkämpfer", "Militär-Verdienstkreuz" 3. Klasse,</b>		<b>o. L.</b>
	je mit Verleihungsurkunde, "Deutsches Reiterabzeichen" gemarkt "Chr. LAUER Nürnberg-Berlin", u.a., in Metallkassette, z.T. min. besch., je Asp.		
<b>2802</b>	<b>1 achtjährige Dienstausszeichnung II.WK "Für treue Dienste in der Polizei", am Band, Asp./Gsp. (§§ 86/86a StGB)</b>		<b>o. L.</b>
<b>2803</b>	<b>1 Konv. Orden/Abzeichen: I./II.WK 1 Ordensspange mit Eisernem Kreuz, Ehrenkreuz für Frontkämpfer,</b>		<b>o. L.</b>
	Württembergmedaille für Tapferkeit & Treue; Kriegsverdienstkreuz mit Schwertern, Verwundetenabzeichen, SA-Sportabzeichen FECHLER, patriotisches Abzeichen 1914 u.a., in der Metallbox, sowie 1 Album Münzen/Medaillen: Si., Metall u.a., BRD 2/5/10 DM, Zahlung u.a., je Asp./Gsp. (§§86/86a StGB)		
<b>2804</b>	<b>1 Album "Wehrdienst/Ehrendienst, Erinnerungen an meine Dienstzeit" mit Widmung 1942, mit versch. Photographien vom Lagerleben,</b>		<b>o. L.</b>
	motorisierter Einsatz, wohl Ostfront, mit versch. Orden/Abzeichen "Eisernes Kreuz", "Verwundetenabzeichen" in Gold, "Panzerkampfabzeichen", "Reichssportabzeichen", u.a., z.T. besch., je Asp. (s. §§ 86/86a StGB)		
<b>2805</b>	<b>1 Konv. Militaria v.a. 1. WK: 1 Ordensspange mit Eisernem Kreuz, Verdienstmedaille "Friedrich II., Baden",</b>		<b>o. L.</b>
	"Ehrenkreuz für Frontkämpfer"; Eisernes Kreuz als Anstecknadel/Miniaturnadel, Ehrenkreuz des Weltkrieges, 1 Erinnerungsmedaille Bronze "50. Infanterie-Division/Champagne 1915-Verdun 1916-Aisne 1917", 1 Heftchen "Revolutionäre Arbeiter-Bibliothek" Heft 6 Berlin 1908, u.a. sowie 1 HJ-Mitgliedsabzeichen, z.T. mit Originalverpackung/in Metallschatulle, z.T. besch., je Asp. (s. §§ 86/86a StGB)		
<b>2806</b>	<b>1 Konv. Orden/Abzeichen 2. WK/BRD z.B. "Treuedienst-Ehrenzeichen 25 Jahre" mit Originalverpackung,</b>		<b>o. L.</b>
	Kriegsverdienstkreuz mit Schwertern, "Erinnerung an den 1. Oktober 1938", 1 "Baret-Abzeichen für die Instandsetzungstruppe", u.a., z.T. min. besch., je Asp. (s. §§ 86/86a StGB)		
<b>2807</b>	<b>13 Messer und Dolche 20. Jh., z.B. Trachtenmesser mit Horngriff HIRSCHKRONE, Solingen; z.T. mit Damastklinge,</b>		<b>o. L.</b>
	1 Kukri, 1 Handschar, u.a., z.T. mit Originalscheide, z.T. min. besch., je Asp.		
<b>2808</b>	<b>1 Dolch für Beamte des diplomatischen Korps, auf Klinge bez. F. W. HÖLLER, Berlin,</b>		<b>o. L.</b>
	Adlerkopfgreif, Aluminiumscheide, Gesamtlänge ca. 39cm, z.T. ber., Asp. (s. §§ 86/86a StGB)		
<b>2809</b>	<b>1 Dolch für einen Luftwaffenoffizier, Kunststoffgriff, auf Klinge bez. Paul WEYERSBERG &amp; Co. Berlin,</b>		<b>o. L.</b>
	Metallscheide, Gesamtlänge ca. 42cm, min. besch. (Silberdrahtwicklung fehlt, u.a.), Asp. (s. §§ 86/86a StGB)		
<b>2810</b>	<b>1 Helm Bayern wohl 2. Hälfte 19. Jh. schwarz lackierter Lederkorpus mit Messingbeschlägen,</b>		<b>o. L.</b>
	frontseitig mit Emblem "Bekrönte Herrscherchiffre L" (für König Ludwig II. von Bayern), ledernes Sturmband an reliefierten Löwenköpfen, bayerische Landeskokarde, schwarze Wollraupe, Lederinnenfutter bez. "2 FsAR", ca. H 21,5cm, z.T. besch. (Risse durch Sonnenschäden, u.a.), Asp.		



<b>2811</b>	<b>1 Helm Bayern wohl Ende 19. Jh./um 1900 schwarz lackierter Lederkorpus mit Messingbeschlägen,</b>	<b>o. L.</b>	<b>2821</b>	<b>1 Konv. Memorabilia 1. und 2. WK u.a.: Bayerischer Militärverdienstorden 3. Klasse in Originalschatulle,</b>	<b>o. L.</b>
	frontseitig mit Emblem "Landeswappen/In Treue fest", eckiger Vorderschirm, Kreuzblatt mit abnehmbarer Spitze, Schuppenkette, bayerische Landeskokarde/Reichskokarde, Lederinnenfutter bez. "AWES-Marke", ca. H 23cm, z.T. besch. (min. verbeult, u.a.), Asp.			1 Bierkrug bez. "Bäckerei-Komp. Bretagne 1942/1943", 1 Armreif Metall vergoldet bez. "Weltkrieg 1914/15", Bierkrug mit Relief bez. "F. Ludw. JAHN", Anstecker, u.a., z.T. besch., je Asp.	
<b>2812</b>	<b>1 Helm Bayern wohl 2. Hälfte 19. Jh./um 1900 schwarz lackierter Lederkorpus mit Messingbeschlägen,</b>	<b>o. L.</b>	<b>2822</b>	<b>1 Reservistenkrug bez. "Kgl. Bayr. 8. Inf. Rgt. Cr. Fr. v. Baden 8. Cp. Metz 1905-07" mit Lithophanie, Namensliste,</b>	<b>100,00 €</b>
	frontseitig mit Emblem "Landeswappen/In Treue fest", runder Vorderschirm, Kreuzblatt mit Spitze, Schuppenkette an reliefierten Löwenköpfen, kleine bayerische Landeskokarde, Lederinnenfutter, ca. H 25cm, z.T. besch., Asp.			Zinndeckel "Biertrinkender Soldat", Gesamthöhe ca. 31cm, z.T. ber., Asp.	
<b>2813</b>	<b>1 Perkussionsgewehr, wohl bayerisches Infanteriegewehr um 1870, Hinterlader nach System Podewils/Lindner,</b>	<b>o. L.</b>	<b>Skulpturen</b>		
	Holzschafft mit unles. bez. Schloss, runder Lauf, Ladestock, L ca. 130,5cm, mit Tüllenbajonett ca. L 60cm, je z.T. besch., je Asp.		<b>2900</b>	<b>1 Bronzefigur auf Sockel sign./bez. Frederic REMINGTON (wohl F. Sackrider R. 1861 Canton/New York-1909 Ridgefield/Connecticut)</b>	<b>o. L.</b>
<b>2814</b>	<b>1 Säbel wohl 19. Jh., auf Rücken Klinge bez. "E. L. VOIGT Haupt Zeughaus SCHWERTFEGER in Dresden",</b>	<b>o. L.</b>		bez. "Coming tru the rye" mit Sockel ca. 33x42x26cm, z.T. ber., Asp. [Unsererseits kein Versand möglich!]	
	auf Klinge Zierätzungen mit Ranken und Trophäen, Metallbügelgefäß, Fischhautgriff, Metallscheide, z.T. besch. (Klingenspitze wohl rest., u.a.), Asp.		<b>2901</b>	<b>4 Bronze- und Metallobjekte: 1 Figur am Sockel sign. H. SCHOLTER (wohl Hendrik S. Holland, 20. Jh.) "Bergmann" ca. H 41cm,</b>	<b>o. L.</b>
<b>2815</b>	<b>1 Kürassierschwert Frankreich auf Rücken Klinge bez. "Manuf[actu].re R[o]y.ale de Klingenthal Mai 1826" doppelt gekehlte Klinge,</b>	<b>o. L.</b>		1 Figur unsign. "Bergmann mit Grubenlampe" dat. 1938, ca, H mit Sockel 25,5cm, 2 Wandreliefs "Reichskanzler Otto VON BISMARCK" und "Generalfeldmarschall Helmuth VON MOLTKE" je H ca. 28cm, z.T. ber., je Asp.	
	mit unles. Punze auf Fehlschärfe, Messingkorb, Griff mit Drahtwicklung, Metallscheide, Gesamtlänge ca. 117cm, z.T. min. besch. (Dellen, u.a.), je Asp.		<b>2902</b>	<b>1 Holzfigur "Gekreuzigter Christus" für Kruzifix, farbig gefasst, ca. 86x76cm,</b>	<b>o. L.</b>
<b>2816</b>	<b>1 Kürassierschwert Frankreich auf Rücken Klinge bez. "Manuf[actu].re R[o]y.ale de Klingenthal Juin 1827" doppelt gekehlte Klinge,</b>	<b>o. L.</b>		besch. (Teile fehlen, z.T. gekl., Titulus lose beiliegend, u.a.), Asp. [Unsererseits kein Versand möglich!]	
	mit unles. Punze auf Fehlschärfe, Messingkorb, Griff mit Drahtwicklung, Metallscheide, Gesamtlänge ca. 116cm, z.T. min. besch., je Asp.		<b>2903</b>	<b>1 Holzfigur/Replik der „Venus-Medici“ unters. auf Klebezettel bez. „Drago VISNAR, Jesenice/Yugoslavia“,</b>	<b>100,00 €</b>
<b>2817</b>	<b>1 Säbel auf Klinge bez. "WK&amp;C" (wohl WEYERSBERG, KIRSCHBAUM &amp; Cie., Solingen) doppelt gekehlte Klinge mit Ätzdekor</b>	<b>o. L.</b>		ca. H 61cm, mit später ergänztem Holzsockel, min. ber., je Asp.	
	"In Treue fest", Messingbügel mit Fischhautgriff und Drahtwicklung, schwarz lackierte Metallscheide, Gesamtlänge ca. 95cm, z.T. besch., je Asp.		<b>2904</b>	<b>1 Holzfigur/Lampe nztl., farbig gefasst „Nachtwächter“ ca. H 99cm,</b>	<b>150,00 €</b>
<b>2818</b>	<b>1 Säbel auf Klinge bez. "WK&amp;C" (wohl WEYERSBERG, KIRSCHBAUM &amp; Cie., Solingen) doppelt gekehlte Klinge mit Ätzdekor</b>	<b>o. L.</b>		z.T. besch. (Kabel fehlt z.T., u.a.), Asp. [Unsererseits kein Versand möglich!]	
	"In Treue fest"/mobile Artilleriedarstellung, Metallkorb, schwarzer Kunststoffgriff, Portepée, Metallscheide, Gesamtlänge ca. 102cm, z.T. besch., je Asp.		<b>2905</b>	<b>1 Holzfigur 20. Jh. „Maria Immaculata“ rücks. bez. Sebastian PÖLL, Mittenwald,</b>	<b>150,00 €</b>
<b>2819</b>	<b>5 Blankwaffen wohl 19./20. Jh.: 1 Degen auf Klinge bez. "Original EICKHORN, Solingen" Metallkorb mit Holzgriff,</b>	<b>o. L.</b>		ca. H 105cm, mit zahlreichen Rosenkränzen, je z.T. besch., je Asp. [Versand unsererseits nicht möglich!]	
	schwarz lackierte Metallscheide, Gesamtlänge ca. 99,5cm; 1 Säbel mit Messingkorb/-griff L ca. 75cm; 3 Dekowaffen Spanien/Indien, z.T. min. besch., je Asp.		<b>2906</b>	<b>1 Plastik Bronze auf Plinthe sign. I. HIRT (wohl Johannes H. 1859-1917) "Diana-Die Göttin der Jagd"</b>	<b>690,00 €</b>
<b>2820</b>	<b>1 Infanterieoffiziersdegen alter Art, Klinge mit Ätzdekor mit Ranken, Trophäen und Spuren von Vergoldung,</b>	<b>o. L.</b>		auf rundem Marmorsockel, Gesamthöhe ca. 50cm, Terrainsockel mit Baumstumpf und Köcher (Bogen/Teile fehlen u.a.), ber., min. besch., Asp. (mit Expertise Kunstgalerie H. Holze Hannover)	
	Messingbügel mit abklappbarem Stichblatt, Griff mit Drahtwicklung, L ca. 96cm sowie 1 Replik (?) mit Messinggriff, Drahtwicklung, fixiertem Stichblatt, ca. L 92cm, z.T. besch., je Asp.		<b>2907</b>	<b>1 Figurengruppe nztl. "Heilige Familie" bis H ca. 62cm, u.a., z.T. min. besch., je Asp.</b>	<b>o. L.</b>
			<b>2908</b>	<b>1 Holzfigur "Strahlenkranzmadonna" farbig gefasst, z.T. mit Metallappliken, Gesamthöhe ca. 70cm,</b>	<b>o. L.</b>
				besch. (Teile fehlen, Strahlen z.T. lose beiliegend, u.a.), Asp.	
			<b>2909</b>	<b>1 Wiener Bronze unterseitig monogrammiert "FBW" (wohl Fritz BERMANN, Wien), Leiter der Wiener Bronze-Manufaktur 1927-1967</b>	<b>o. L.</b>
				"Eule mit geöffneten Flügeln" farbig gefasst, H ca. 6,5cm, Asp.	
			<b>2910</b>	<b>1 großes Konv. Holzfiguren 20. Jh. z.T. farbig gefasst, z.B. „Madonna mit Kind“ H ca. 58cm, „Heiliger Florian“ ca. H 49cm,</b>	<b>o. L.</b>
				"Kruzifix" H ca. 50cm, Wandkonsole mit plastischem Raubvogeldekor H ca. 41cm, Putti, u.a., z.T. besch., je Asp.	

2911	1 Plastik Metall "Justizia", 20.Jh., bez. "Stemer", H ca. 44cm, mit rundem Steinsockel, berieben, Asp. (2 Teile)	80,00 €
2912	1 Skulptur Holz geschnitzt, 20.Jh., "Heilige Apollonia von Alexandria", polychrome Fassung, z.T. goldstaffiert, H ca. 57cm, berieben, min. besch., Asp.	100,00 €
2913	1 Skulptur Holz geschn. wohl 19. Jh./ um 1900, "Heiligendarstellung", polychrome Fassung, z.T. goldstaff., H ca. 26cm, ber., min. besch., Asp.	80,00 €

## Asiatika & Ethnologie

2950	1 Pendant lt. EL China 19. Jh./Ebenholz mit Silberdraht "Gelehrte" je H ca. 51cm, z.T. besch., je Asp.	160,00 €
2951	1 Holzfigur lt. EL China 19. Jh./Ebenholz mit Silberdraht "Gelehrter auf Hirsch reitend" H ca. 42cm, z.T. besch. (3 Beine gebrochen, u.a.), Asp.	115,00 €
2952	2 Henkel-Amphoren lt. EL Türkei Raum Izmir, H ca. 110cm bzw. 48cm, z.T. besch., je Asp.	190,00 €
2953	2 Amphoren lt. EL Türkei Raum Izmir, je gewelltes Dekor, H ca. 76cm bzw. ca. 81cm, z.T. besch., je Asp.	190,00 €
2954	2 Amphoren lt. EL Türkei Raum Izmir, mit Liniendekor H ca. 88cm, mit gewelltem Dekor H ca. 82cm, z.T. besch., je Asp.	190,00 €
2955	1 japanischer Farbholzschnitt i.u. sign./rücks. transkribiert Kuniyoshi UTAGAWA (wohl 1797/98 Edo-1861 ebd.) "Der Blick über die Schulter einer eleganten Dame" (Teil der sog. Ukiyo-e), ca. 37x25,5cm, min. besch. (fleckig, Löcher, u.a.), RhG, z.T. besch., je Asp.	140,00 €

2956	1 Runddeckeltruhe Holz mit bemalter Stoffbespannung "Elefantendekor im indischen Stil" und Messingbeschlägen, seitliche Tragegriffe, ca. 64x100x55cm, z.T. rest., z.T. besch. (Stoffbespannung, u.a.), Asp.	o. L.
2957	1 Truhenkommode im japanischen Stil, Holz mit Messingappliken/-rahmen/-griffen, oberseitig "Himmelsdrache", ca. 57x103,5x40cm, auf Schließern bez. "Eveready", z.T. besch. /Farbabrieb, Risse, u.a.), Asp.	o. L.
2958	1 Kleiderschrank/Mariage Holz, Türfüllungen wohl Indien (historisch) "Palastszene"/"Tänzerinnen", Korpus 20. Jh., ca. 200x120x58cm, z.T. besch. (Kratzer, u.a.), je Asp.	o. L.
2959	1 Konv. asiatischer Dekorationsobjekte z.B. Messing- und Metallfiguren "Ganesha" ca. H 14cm, Pandan-Box Kupfer ca. 12x21x15cm "Indischer Tempelwagen" ca. L 13cm, 1 chinesischer Löffel-Kompass bez. "SIEMENS, Beijing 1995", u.a. sowie 4 Bilder mit indischer Thematik "Wasserträgerin", "Pfau", u.a., von ca. 15x10cm bis ca. 21x11cm je RhG, je z.T. besch., je Asp.	o. L.
2960	1 Metallfigur z.T. wohl Messing "Sri Rama" wohl Thailand 20. Jh., H mit Holzsockel ca. 70cm, min. ber., Asp.	o. L.
2961	1 Metallfigur z.T. wohl Messing "Tang-Pferd" wohl 20. Jh. ca. H 40cm, z.T. ber., Asp.	o. L.

2962	1 Konv. asiatische Jadeobjekte u.a. (ca. 20 Stück): Amulette, Figuren "Fisch", "Pferd", u.a., z.T. min. besch., je Asp.	o. L.
2963	1 Figur Metall "Doppel-Kopf der Lakshmi, Göttin der Schönheit und des Glücks und des Garuda, des fliegenden Reittiers Vishnus", H mit Holz-/Metallgestell ca. H 70cm, z.T. min. besch., je Asp.	o. L.
2964	1 Bronzefigur "Die dreiköpfige und zehnamige Durga, Göttin der Vollkommenheit" ca. H mit Sockel 65cm, z.T. min. besch., je Asp.	o. L.
2965	1 Figurengruppe Bronze z.T. vergoldet "Shiva mit Ganesha auf seinem Reittier Nandi" H mit Sockel ca. 31cm, z.T. min. besch., je Asp.	300,00 €
2966	5 asiatische Dekorationsobjekte: 1 Räuchergefäß wohl Jade mit reliefierten Tiergesichtern ca. H 24,5cm, 1 Replik des Houmuwu Ding/Weinschiff ca. L 20,5cm, 1 Gebetsplatte ca. L 40cm, 2 Vasen je mit Himmelsdrachendekor H ca. 43cm bzw. ca. 31cm, je z.T. min. besch., je Asp.	o. L.
2967	7 Werke der asiatischen Kunst versch. Künstler, wohl 20. Jh. mit Landschaftsdarstellungen, Tigern, Pferd, u.a., versch. Größen, je RhG, z.T. min. besch., je Asp.	o. L.
2968	4 japanische Farbholzschnitte wohl auf Reispapier, koloriert, wohl 18./19. Jh., mit versch. Straßenszenen, je ca. 20x29cm, Passepartout, RhG, je Asp.	o. L.

## Bücher, Postkarten, Briefmarken

3000	1 umfangreiche Briefmarkensammlung mit ca. 40 Ordnern/Alben: DDR, BRD, Schweiz, Alle Welt, min. Alt-Bayern, min. Berlin, min. Deutsches Reich, min. 3. Reich, Zonenmarke Saar u.a., z.T. in Bögen und Blöcken sowie frankierte/gelaufene Briefumschläge/Ausschnitte, lose sortiert in Tüten, ETBs, u.a., z.T. min. besch., je Asp. (s. §§ 86/86a StGB)	o. L.
3001	7 Vordruck-/Alben z.T. KABE (z.T. min. bestückt): BRD, Alle Welt sowie lose in Schatulle, z.T. besch., je Asp.	o. L.
3002	7 Briefmarkenalben mit vielen Dubletten: BRD, Österreich, min. Sowjetische Besatzungszone, DDR, Vatikan, Alle Welt, z.T. min. besch., je Asp.	o. L.
3003	1 kleines Konv. Briefmarken in Tütchen unsortiert, z.T. Anfang 20. Jh.: Deutsches Reich, Alle Welt sowie frankierte Umschläge, u.a., z.T. besch., je Asp.	o. L.
3004	6 Briefmarkenvordruckalben z.T. KABE: v.a. BRD z.T. Bayern, Deutsches Reich, Drittes Reich, Berlin, u.a., Posthornsatz vollständig/gestempelt, min. Blöcke sowie 1 Ordner "Der Weg zum Euro auf Briefmarken", z.T. ber., je Asp.	o. L.
3005	13 Briefmarkenalben und Ordner z.T. LEUCHTTURM, BRD, Alle Welt, u.a. 2 Alben "Fußball-Weltmeisterschaft Mexiko '86", 1x "Fußballweltmeisterschaft 1994", min. Deutsches Reich, min. Blöcke, min. Sammelmünzen, 1 Kiste mit "Raiffeisen Sparmarken", u.a., z.T. ber., je Asp.	o. L.

<b>3006</b>	<b>1 zweibändiges Werk "Homer-Die Odyssee" mit Lithographien nach Marc CHAGALL (wohl 1887-1985)</b>	<b>o. L.</b>	
	von Vava Chagall autorisierte deutsche Ausgabe mit 43 Farbproduktionen und 39 einfarbigen Wiedergaben der Originallithographien, Text übersetzt von Wolfgang SCHADEWALDT, Stuttgart, Daco-Verlag G. Bläse 1989, num. 1716/2500, mit beiliegendem Rechnung 1989: 2480 DM, in Originalkassette mit Leinenbezug, min. Asp.		
<b>3007</b>	<b>3 Bücher: 1 Schuber mit 2 Radierungen je r.u. bleistiftsign. Ernst FUCHS (1930-2015) "Mädchenportrait mit Blumen"</b>	<b>o. L.</b>	
	I.u. num. 115/250 ca. 22x21cm und "Erscheinung im Busch" I.u. bez. "E. A. handcoloriert" ca. 18,5x16,5cm mit beiliegendem Buch "Der Feuerfuchs" Frankfurt am Main 1988 sowie "Die Monotypien von Sam FRANCIS" Daco-Verlag Stuttgart 1994 in Originalkassette besch. sowie "Die Heilige Schrift des Alten und Neuen Testaments" Pattloch Verlag Augsburg 1991, z.T. besch. (je Wasserflecken u.a.), je Asp.		
<b>3008</b>	<b>1 großformatiges handsigniertes Künstlerbuch "Dantes Hölle" mit 16 Bildern von Jeff BEER (*1952 Mitterteich)</b>	<b>o. L.</b>	
	Widderdruck Verlag Eching 1996, num. 18/50 sowie 1 Auswahl-Mappenwerk/Belegexemplar "Günter Grass' Die Blechtrommel" mit 20 Originalradierungen von Hubertus GIEBE (wohl *1953 Dohna) je betit./dat. '88, im Originalschuber, je min. Gsp.		
<b>3009</b>	<b>1 Künstlerbuch "Chiffren" von Dietmar PFISTER mit Ulf STOLTERFOTH hg. Franken-Art e.V. 2007, num. 8/10,</b>	<b>o. L.</b>	
	1 zweibändiges Künstlerbuch "Die Ewigkeit ist ein spielendes Kind auf dem Thron" mit 69 Radierungen von Ulysses BELZ (wohl *1958 Mainz), Bonn/Leipzig 2000, num. 5/40, je im Originalpappschuber je ber., je Asp.		
<b>3010</b>	<b>42 Briefmarkenalben/-ordner BRD, Posthornsatz gestempelt/vollständig, Saarland, Griechenland, Alle Welt,</b>	<b>o. L.</b>	
	u.a. "Olympische Spiele 1992 und 2004", 3 Alben "Euro-Vorläufer", 10 Bände "Tiere der Urzeit", min. ETBs, z.T. in Blöcken/Sondermarken, z.T. lose/auf Umschlägen, z.T. min. besch., je Asp.		
<b>3011</b>	<b>8 Briefmarkenalben BRD, DDR, Alle Welt, min. Deutsches Reich, min. Drittes Reich, u.a., z.T. min. besch., je Asp.</b>	<b>o. L.</b>	
	(s. §§ 86/86a StGB)		
<b>3012</b>	<b>4 Ordner: 2x Numisblätter aus dem Zeitraum 2008-2013 sowie 2x Briefmarken "Deutschland Klassik"/"Die Geschichte der Deutschen",</b>	<b>o. L.</b>	
	je mit Schuber, u.a., z.T. min. besch., je Asp.		
<b>3013</b>	<b>1 Konv.: 1 Tagebuch 2. WK "Fünf Reisen für wehrgeistige Betreuung" v. Erich BREITENBACH Königlich Preußischer Oberst a.D.</b>	<b>o. L.</b>	
	nach Frankreich, Norwegen, Russland und Wien mit versch. Photographien; 1 Fotoalbum Anfang 20. Jh. z.T. gefüllt; "Geschichte des Deutsch-Französischen Krieges" von Graf Helmuth VON MOLTKE Berlin 1895, religiöse Bücher 18./19. Jh., u.a., z.T. besch., je Asp.		
<b>3014</b>	<b>6 Briefmarkenalben davon 2x KABE Vordruckalben (unkomplett) mit Bayern, Deutsches Reich, Drittes Reich, Inflationsmarken,</b>	<b>o. L.</b>	
	sowie Deutsch-Österreich, DDR, BRD u.a. Posthornsatz gestempelt/unkomplett in mehrfacher Ausführung, Alle Welt, versch. Blöcke mit Inflationsmarken sowie 1 Zigarettenbilderalbum "Deutsche Kulturbilder", u.a., z.T. min. besch., je Asp. (s. §§ 86/86a StGB)		
<b>3015</b>	<b>3 Zigarettenbilderalbum: DEUTSCHMEISTER "Filmbilder" Album 1 und 2 sowie "Die schönsten Frauen der Welt", je komplett,</b>	<b>o. L.</b>	
	z.T. ber., je Asp.		
<b>3016</b>	<b>1 kleines Konv. Bücher 20. Jh. z.B. Adolf HITLER "Mein Kampf" München 835.-840. Auflage, Richard WAGNER "Mein Leben",</b>	<b>o. L.</b>	
	1. und 2. Band München 1911, 1 Arbeitsbuch, Postkarten 1. WK, 1 Adventskalender "Vorweihnachten 1943", 1 Zigarettenbilderalbum "Deutschmeister Filmbilder Album 1", u.a., z.T. besch., je Asp. (s. §§ 86/86a StGB)		
<b>3017</b>	<b>14 Alben mit Briefmarken BRD, DDR, Österreich, Alle Welt, min. Blöcke, min. 3. Reich, Folien mit ETBs 1970er/80er Jahre,</b>	<b>o. L.</b>	
	z.T. 2x SCHAUBEK Vordruckalben Anfang 20. Jh., 1x KABE, z.T. besch., je Asp. (s. §§ 86/86a StGB)		
<b>3018</b>	<b>1 Mappenwerk Sonderdruck 62 Blatt auf Japanpapier inwendig zugeschr. Max SLEVOGT (wohl 1868 Landshut-1932 Neukastel),</b>	<b>o. L.</b>	
	Lithographie herausgegeben von Bruno CASSIRER Berlin, ber., in Mappe besch., je Asp.		
<b>3019</b>	<b>1 Konv. Briefmarken v.a. lose in Tütchen BRD, Alle Welt, 1 Album, Korrespondenz frankiert, u.a., z.T. min besch., je Asp.</b>	<b>o. L.</b>	
<b>3020</b>	<b>3 Bücher von VOLTAIRE, je mit Exlibri "Bücherei Dr. Eberhard VON CRANACH-SICHAUT Gauting" (wohl 1886 Dresden-1967 Gauting):</b>	<b>190,00 €</b>	
	"Histoire de L'Empire de Russie" Tome premier und Tome second, Amsterdam 1761 und 1764 sowie "Histoire de Charles XII. roi de Suède" Tome premier Amsterdam 1739, je z.T. besch. (Einband z.T. besch., min. fleckig, u.a.), je Asp.		
<b>3021</b>	<b>1 Buch "Das Leben und die Meinungen des Herrn Magister Sebaldu NOTHANKER" bei Friedrich NICOLAI,</b>	<b>90,00 €</b>	
	1. Band, 3. Auflage Berlin/Stettin 1776, mit Kupferstichen von Daniel CHODOWIECKI (wohl 1726 Danzig-1801 Berlin), besch. (rest. bed./Buchrücken fehlt, u.a.), Asp.		
<b>3022</b>	<b>1 Konv. Briefmarken: 4 Alben BRD, Alle Welt sowie lose in Tüten, min. Blöcke, ETBs 1950er bis 1980er Jahre, u.a.,</b>	<b>o. L.</b>	
	z.T. min. besch., je Asp.		
<b>3023</b>	<b>4 Alben Briefmarken: 1x SCHAUBEK: BRD, DDR, u.a., z.T. min. besch., je Asp.</b>	<b>o. L.</b>	
<b>3024</b>	<b>5 Alben und Ordner mit Briefmarken BRD, Berlin, z.T. Blöcke sowie 1 leeres Briefmarkenalben, z.T. min. besch., je Asp.</b>	<b>o. L.</b>	
<b>Pelze &amp; Designermode</b>			
<b>3200</b>	<b>1 Nerzmantel, braun, ca. Gr. 36/38, sowie 2 Teile Nerzzubehör, je Asp./Gsp.</b>	<b>o. L.</b>	
<b>3201</b>	<b>1 Aktenkoffer, Holz/Metall, mit Emblem JAGUAR, Innenleben wohl Leder, beige/schwarz, ca. 31x44x8,5cm, Gsp.</b>	<b>o. L.</b>	
<b>3202</b>	<b>1 Nerzmantel, 1 Nerzjacke mit Leder, je braun, sowie 2 Mäntel Fuchs, z.T. mit Leder, z.T. stark besch., je sichtb. Asp. &amp; Tsp.,</b>	<b>o. L.</b>	
	je Kellergeruch, z.T. mit Schimmel		
<b>3203</b>	<b>1 Handtasche HERMÈS Birkin, Gr. 40, grau, wohl Togoleder, Retourne, mit Schlüssel &amp; Schloss, silberfarbene Beschläge,</b>	<b>11.850,00 €</b>	
	Originalkarton, gekauft in Nürnberg in den 2000er Jahren, mit Staubbeutel, guter bis sehr guter Zustand, min. Tsp./min. Farbabplatzung rechts vorne		
<b>3204</b>	<b>1 Nerzmantel, schwarz gefärbt, ca. Gr. 42, gut erhalten, min. Tsp.</b>	<b>o. L.</b>	

3205	1 Mantel, 1 Jacke, je Persianer, sowie 1 Jacke, wohl Hase, je Asp./Tsp.	o. L.	
3206	2 Jacken Nerz/Nerzpfote, je braun, je Tsp.	o. L.	
3207	1 Nerzmantel, braun, mit Gürtel, 1 Wendemantel Nerz, Mosaik, je sichtbare Asp./Tsp.	o. L.	
3208	1 Seidentuch CHANEL mit Logo, grün/beige u.a. Farben, ca. 86x86cm, Asp./Gsp. leichte Flecken/Verfärbungen	o. L.	
3209	2 Stolas je Nerz weiß/creme u. braun, z.T. SAGA MINK, min. Tsp.	o. L.	
3210	1 Nerzmantel/ Kurzmantel, rotbraun gefärbt, geschoren, SAGA MINK, ca. Gr. 42/44, Tsp. gut erhalten	o. L.	
3211	1 Nerzmantel SAGA MINK, braun, ca. Gr. 42/44, Tsp., gut erhalten	o. L.	
3212	1 Seidentuch HERMÈS, Sellier Paris, gelb/blau, Asp./Gsp., fleckig, sonst guter Zustand,	o. L.	
sowie 1 Seidentuch HERMÈS beige/braun mit Schlüsseldekor, Asp./Gsp., fleckig, je ca. 87x87cm			
3213	1 Abendjäckchen Nerz beige, 1 Jacke Nerz Mosaikarbeit graublau/schwarz, je Asp./Gsp.	o. L.	
3214	1 Jacke Breitschwanz grau, ca. Gr 34, Asp./Gsp.	o. L.	
3215	3 Täschchen je mit Stickerei, z.T. mit Perlen, z.T. wohl um 1900, z.T. mit Metallgriff, sowie 1 Opernglas	o. L.	
mit Perlmutterverzierung in Originalschatulle, je Asp./Gsp., insgesamt guter Zustand			
3216	1 Mantel wohl geschorener Nerz, braun, ca. Gr. 42, Tsp.	o. L.	
3217	1 Wendejacke Nerz bedruckt mit Katzenoptik, ca. Gr. 38/40, Tsp.	o. L.	
3218	1 ärmellose Fuchsweste, sowie 1 Umhängetasche Fuchs/ Textil, je Tsp.	o. L.	
3219	1 Sonnenbrille, 1 Paar Schuhe mit Klettverschluss, Gr. 40,5, je PRADA, je schwarz, z.T. mit Lack, je Tsp.	160,00 €	
3220	1 Kurzmantel/Jacke, Nerz Mosaik, rosa, ca. Gr. 42, (lt. EL für ca. 3000 € eingefärbt) Tsp., Loch unter rechtem Ärmel,	250,00 €	
Futter besch., außergewöhnliche Farbe, Tsp.			
3221	1 Duftflakon LOLITA LEMPICKA Frankreich, in verzierter Halterung, mit Anstecker Elfe, Gesamth. ca. 16cm, Gsp.	80,00 €	
3222	1 Etui/Mäppchen SWAROVSKI, Gold mit Steinen, ca. 10,5x15cm, lt. EL aus der Weihnachtskollektion ca. 2010,	90,00 €	
wohl unbenutzt/min. Tsp.			

## Teppiche

3400	1 Orientteppich 20. Jh. rotgrundig mit blau-beigem Mittelmedaillon, je floraler Dekor, ca. 295x198cm, Fransen, z.T. ber., Asp.	1.000,00 €	
3401	1 Orientteppich 20. Jh. dunkelblaugrundig mit beigem Mittelmedaillon und roter Randbordüre, je mit reichem Blumendekor,	360,00 €	
ca. 163x104cm, Fransen, z.T. min. besch., je Asp.			
3402	1 Orientteppich wohl 20. Jh., blaugrundig, Mittelmedaillon/Randbordüre mit reichem Blumendekor, ca. 380x290cm,	o. L.	
Fransen, z.T. ber. u.a., Asp./Gsp.			
3403	4 Orient-/Teppiche 20. Jh.: 1x rotgrundig mit Palmwedel- und Rautendekor ca. 198x130cm, 1x rotgrundig mit Vase in Tempelnische,	o. L.	
ca. 210x133cm, 1x gelbgrundig wohl Afghanistan mit Gül-Reihung ca. 177x124cm, 1x blaugrundig mit querverstrebten Medaillons ca. 210x164cm, Fransen z.T. beschnitten, je z.T. besch., z.T. Gsp., je Asp.			
3404	1 Orientbrücke 20. Jh. Mittelfeld türkisgrundig, mit rotem Blumenmittelmedaillon, Randbordüre dunkelblaugrundig mit Vasendekor,	o. L.	
ca. 151x90cm, Fransen, z.T. ber., Asp.			
3405	1 Orientteppich Seide wohl GHOM, rotgrundig mit floralem Dekor, mit Signum, ca. 156x109cm	260,00 €	
min. besch. (Befestigungsschaden u.a.), Asp.			
3406	1 Orientbrücke 20. Jh., lt. EL mit feiner Seidenknüpfung, dunkelblaugrundig mit roséfarbenem Mittelmedaillon, ca. 75x60cm,	200,00 €	
Fransen, z.T. ber., Asp.			
3408	1 Orientteppich ca. drittes Viertel 20. Jh. MASHAD, Iran, Schafschurwolle/Baumwolle mit Senneh-Knoten 160.000/qm,	450,00 €	
rotgrundig, Mittelmedaillon mit Blumen- und Blätterdekor, offene schwarzgrundige Randbordüre mit floralem Dekor, ca. 396x296cm, mit Gutachten 2017: Marktwert 16.000-18.000 Euro, min. Asp. [Versand unsererseits nicht möglich!]			
3409	1 Orientteppich wohl Türkei 20. Jh. Seide, Rand o. sign., Mittelfeld dunkelblaugrundig, Mihrab-Dekor, Lebensbaum und Vögel,	290,00 €	
ca. 205x137cm, Fransen z.T. besch., je Asp./Gsp.			
3410	1 Orientteppich Persien Wolle, rotgrundig, Vasen- und Vogeldekor,	280,00 €	
Mehrfachbordüre, Mittelmedaillon, ca. 265x160cm, Gsp.			
3411	1 Orientteppich mit Seidenanteil 20. Jh., Mittelfeld beige grundig mit Paradiesgartendekor, Randbordüre schwarzgrundig	o. L.	
mit Vögeln und Wildtieren, ca. 216x133,5cm, Fransen z.T. besch., Asp.			
3412	1 Seidenteppich 20. Jh. Mittelfeld beige grundig "Gartenlandschaft mit Paradiesvögeln", Randbordüre mit floralem Dekor,	o. L.	
ca. 280x185cm, Fransen, z.T. min. ber., Asp.			
3413	1 Teppich 20. Jh. beigefarbenes Mittelfeld mit rosafarbenem Blumendekor, ca. 182x125cm, Fransen, min. fleckig/ber., Gsp.	300,00 €	
3414	1 Orientteppich wohl Persien 20. Jh., dunkelblaugrundig mit Millefiori-Dekor, Randbordüre rotgrundig, ca. 429x293cm,	500,00 €	
Fransen z.T. min. besch., je Asp.			
3415	2 Orientteppiche 20. Jh.: 1x wohl KESHAN rotgrundig mit dunkelblauem Mittelmedaillon/Randbordüre ca. 329x242cm,	o. L.	
1x dunkelblaugrundig mit rotem Mittelmedaillon/Randbordüre ca. 355x256cm, je mit floralem Dekor und Fransen, z.T. min. besch., je Asp.			



<b>3416</b>	<b>1 Orientteppich 20. Jh., Mittelfeld dunkelblaugrundig mit Blumenbouquetdekor, Randbordüre mit Medaillonreihung,</b>	<b>300,00 €</b>	
ca. 300x400cm, Neupreis: 2856,-, z.T. ber., Asp. [Unsererseits kein Versand möglich!]			
<b>3417</b>	<b>1 Orientteppich KESHAN, Persien 20. Jh., rotgrundig, Randbordüre dunkelblaugrundig je mit floralem Dekor,</b>	<b>300,00 €</b>	
Korkwolle, ca. 385x310cm, Fransen, z.T. ber., Asp. [Unsererseits kein Versand möglich!]			
<b>3418</b>	<b>1 Orientteppich 20. Jh. rotgrundig mit dunkelblaugrundiger Randbordüre und Eckzwickeln, je floraler Dekor, signiert,</b>	<b>300,00 €</b>	
ca. 448x325cm, Fransen, z.T. ber., Asp. [Unsererseits kein Versand möglich!]			
<b>3419</b>	<b>2 Orientteppiche 20. Jh.: 1x Gartenfelderdekor mit roter Randbordüre ca. 325x205cm, 1x hellbraunrundig mit geometrischem Dekor</b>	<b>o. L.</b>	
ca. 282x107cm, je Fransen, z.T. besch., je Asp.			
<b>3420</b>	<b>1 Orientbrücke Seide beige grundig Mihrab-/Lebensbaum-Dekor, ca. 57x44cm, Gsp.</b>	<b>o. L.</b>	
<b>3421</b>	<b>1 Orientbrücke Seide rosé grundig, floraler Dekor, ca. 55x45cm, Fransen min. beschnitten, Gsp.</b>	<b>150,00 €</b>	

## Oldtimer, KFZ & Motorräder

<b>3900</b>	<b>1 PKW AUDI "A4", Limousine, Erstzulassung 2000, silberfarben, Diesel, Automatik,</b>	<b>1.800,00 €</b>	
ca. 161.622km, 1896cm³ Hubraum, 85kw, Radioanlage CONCERTO, mit 2 Schlüsseln/2 Notschlüsseln, Fahrzeugschein/-brief, 1. Hand, Betriebsanleitung, Scheckheftgepflegt, Garagenfahrzeug, nächste HU fällig August 23, min. besch., v.a. Kratzer und Lackschäden vor allem vorne an Stoßstange, Gsp.			
<b>3901</b>	<b>1 PKW PEUGEOT (F) Typ "15 E", Kombi, Baujahr 1991, Oldtimer, Benziner, Automatik, weiß,</b>	<b>500,00 €</b>	
ca. 139.749 km, Hubraum 1905cm³, 77kw, Kassettenradio BLAUPUNKT "Heidelberg SQR 24", Allradreifen HANKOOK "Optimo 4S", KFZ-Brief/-Schein, 2 Schlüsseln, mit Bedienungsanleitung und Garantieheft, Garagenfahrzeug, 2. Hand, gepflegt, TÜV bis August 2024, H-Kennzeichen, min. Kratzer, Gsp.			
<b>3902</b>	<b>1 PKW AUDI "A6", Typ "4B", geschlossen, Baujahr 2001, Benziner, Schaltgetriebe, dunkelgrün,</b>	<b>3.000,00 €</b>	
ca. 223.060 km, Hubraum 2393cm³, K121/6000 kw, 6-Zylinder, Kassettenradio Audi "Symphony", anerkannte Wegfahrsperrung, 4-fach bereift mit Sommer-/Winterreifen CONTINENTAL "EcoContact 6"/MICHELIN "Alpin 6" KFZ-Brief/-Schein, 2 Schlüssel + Werkstatt-/Reserveschlüssel, mit Bedienungsanleitung, Serviceplan, Unterlagen, 1. Hand, TÜV bis April 2024, min. besch. (kleine Kratzer, Schadstelle über rechtem Vorderrad/unter rechter Beifahrertür), lt. EL unfallfrei, Gsp.			

## Ölgemälde, Grafiken, Ikonen u.a.

<b>4000</b>	<b>1 Ölgemälde r.u. sign. Otto PIPPEL (wohl 1878-1960) "Kircheninterieur",</b>	<b>1.200,00 €</b>	
Öl/Lwd. doubliert, ca. 60x48cm, Rahmen z.T. min. besch., Asp.			
<b>4001</b>	<b>1 Grafikerie/ Radierung mit 12 Blättern wohl Daniel Nikolaus CHODOWIECKI (1726-1801) "Genreszenen"</b>	<b>o. L.</b>	
auf Rahmen zugeschr., ca. 27,5x46cm. RhG min. besch., Asp.			
<b>4002</b>	<b>1 Ölgemälde r.u. sign. Otto RECKNAGEL (wohl 1845-1926) "Majestätischer Zwölfender"</b>	<b>450,00 €</b>	
r.u. bez./dat. München 1919, Öl/Lwd., ca. 74,5x59,5cm, Holzrahmen vergoldet, je min. besch., je Asp.			
<b>4003</b>	<b>1 Ölgemälde l.u. sign. Otto RECKNAGEL (wohl 1845-1926) "Reh und Rehbock"</b>	<b>340,00 €</b>	
l.u. bez./dat. München 1919, Öl/Lwd., ca. 76,5x60,5cm, Holzrahmen vergoldet, je min. besch., je Asp.			
<b>4004</b>	<b>1 Ölgemälde r. Mitte sign. A. KORNEK (wohl Albert Friedrich KORNECK 1813-1905) "Bildnis einer jungen Dame",</b>	<b>o. L.</b>	
bez. "Berlin", dat. 1847, rücks. mit handschriftlicher Widmung zu Weihnachten, Öl/Lwd., ca. 19x13cm, Craquelé, Lwd. z.T. besch./Farbverluste, Rahmen z.T. besch., Asp.			
<b>4005</b>	<b>1 Ölgemälde l.u. undeutl. sign. A. B...(?), "Blumenstillleben mit Pfingstrosen",</b>	<b>o. L.</b>	
Öl/Lwd./Holz, ca. 39x33cm, z.T. min. besch./ min. Übermalungen, Rahmen z.T. besch., Asp.			
<b>4006</b>	<b>1 Ölgemälde l.u. sign. H. SCHÜTZ (wohl Heinrich S. 1875-1946), "Bachlauf mit Enten",</b>	<b>300,00 €</b>	
Öl/Lwd., ca. 48x68cm, Rahmen berieben, Asp.			
<b>4007</b>	<b>1 Ölgemälde r.o. sign. E. KUHLMANN-REHER (wohl Emil K.-R. 1886 Reher bei Hannover - 1957 Brannenburg)</b>	<b>285,00 €</b>	
"Ein kühles Helles" r.o. bez. München, Öl/Lwd., ca. 28,5x24cm, Holzrahmen z.T. besch., je Asp.			
<b>4008</b>	<b>5 Kupferstiche wohl Maria Sibylla MERIAN (1647-1717) "Botanische Darstellungen": aus "Metamorphosis insectorum Surinamensium",</b>	<b>o. L.</b>	
altkol., jew. mit Passepartout, Bildausschnitt ca. 36,5x27cm, Papier jew. gebräunt, RhG berieben, Asp.			
<b>4009</b>	<b>1 Ölgemälde l.o. sign. CASSISA (wohl Mario C. 1929-2008) "Sizilianische Impressionen",</b>	<b>200,00 €</b>	
dat. (19)74, Öl/Lwd., ca. 50x77cm, Craquelé, min. Farbverluste, Rahmen, Asp.			
<b>4010</b>	<b>1 Porzellanbild unsign./Kopie nach Wilhelm KRAY (wohl 1828-1889) "Des Meeres und der Liebe Wellen"</b>	<b>225,00 €</b>	
ca. 14x22cm, RhG, Rahmen min. besch., je Asp.			
<b>4011</b>	<b>1 Ölgemälde l.u. undeutl. sign. wohl KOLOFY (?), "Die erste Annäherung",</b>	<b>200,00 €</b>	
Öl/Holz, ca. 46x30cm, Prunkstückrahmen min. besch., Asp.			
<b>4012</b>	<b>1 Ölgemälde unsign. (wohl um 1900) "Bei der Rasur" Öl/Platte (Keramik), ca. 20,5x15cm, Rahmen z.T. besch., Asp.</b>	<b>90,00 €</b>	
<b>4013</b>	<b>1 Ölgemälde l.u. sign. DUNANT (wohl 20. Jh.) "Norddeutsches Gehöft mit Federvieh"</b>	<b>o. L.</b>	
Öl/Lwd., ca. 47,5x63cm, z.T. besch. (Loch in Lwd.), rücks. mit Aufkleber "Galerie KARST, Berlin-Charlottenburg", Goldrahmen vergoldet min. besch., je Asp.			
<b>4014</b>	<b>1 Mischtechnik r.u. sign. P. LANG (20.Jh.) "Freundinnen",</b>	<b>o. L.</b>	
mit Passepartout Bildausschnitt ca. 48x31cm, RhG z.T. besch., Asp.			
<b>4015</b>	<b>1 Ölgemälde r.u. sign. Oskar H. HAGEMANN (wohl 1888-1985) "Blumenstillleben mit Rosen"</b>	<b>145,00 €</b>	
Öl/Lwd., ca. 43,5x53cm, Holzrahmen, min. Craquelé, je Asp.			
<b>4016</b>	<b>1 Ölgemälde r.u. sign. H. GRADL (wohl Prof. Hermann G. 1883-1964) "Fränkische Landschaft",</b>	<b>150,00 €</b>	
dat. 1922, Öl/Platte, ca. 17x22cm, min. Craquelé, Rahmen berieben, Asp.			

<b>4017</b>	<b>1 Farblithografie wohl unsign., wohl Georges BRAQUE (1882-1963), "Die letzte Botschaft",</b>	<b>100,00 €</b>	
	rücks. betit. u. num. 61/76 (wohl spätere Auflage), mit Passepartout Bildausschnitt ca. 61x46cm, RhG berieben, Asp.		
<b>4018</b>	<b>1 Ölgemälde r.u. sign. E. MÜLLER (wohl Emil M. 1863-1929) "Gehöft in der Dämmerung", bez. "Hornstein",</b>	<b>o. L.</b>	
	Öl/Platte, ca. 33x44cm, Rahmen berieben, Asp.		
<b>4019</b>	<b>1 Ölgemälde r.u. unles. sign./Signatur berieben wohl Ende 19.Jh. "Rückenansicht eines Knaben",</b>	<b>o. L.</b>	
	dat. wohl 1885, Öl/Lwd./Platte, beschnitten, ca. 14,5x10cm, ber. RhG. min. besch. Asp.		
<b>4020</b>	<b>1 Ölgemälde r.u. sign. MULLEY (wohl Oskar M. 1891-1949) "Marterl am Wegrand",</b>	<b>1.260,00 €</b>	
	pastoser Farbauftrag, Öl/Lwd./Karton, ca. 20x25cm, geschnittener Holzrahmen ebonisiert, berieben, Asp.		
<b>4021</b>	<b>1 Ikone Russland (wohl 19. Jh.) "Gottesmutter Strastnaja",</b>	<b>460,00 €</b>	
	Eitempera/Holz, ca. 45x38cm, min. Farbverlust, ber., Asp. (lt. Rechnungskopie v. 1982 4.350,- DM)		
<b>4022</b>	<b>1 Ölgemälde r.u. sign. G. PABST (20.Jh.), "Stillleben mit Wein und Früchten",</b>	<b>o. L.</b>	
	Öl/Lwd., ca. 34x39cm, z.T. min. Farbverluste, Rahmen berieben, Asp.		
<b>4023</b>	<b>5 Kupferstiche u.a.: zugeschr. Michael WENING (1645 Nürnberg-1718 München) "Die Kurfürstliche Haut und Residenz Stadt München"</b>	<b>o. L.</b>	
	ca. 27x113cm, wohl zusammengefügt aus 3 Teilen sowie 1x zweiteilig "Würzburg" wohl MERIAN ca. 23x63cm, 1x r.o. bez. lo. Bapt. HOMANN (wohl Johann Baptist H. 1664-1724) "Circuli Franconia" z.T. handkoloriert, ca. 56,5x48cm, "Altenmuh" und "Neuenmuh" je ca. 14x23,5cm, je RhG, z.T. min. besch. (z.T. min. fleckig, u.a.), je Asp.		
<b>4024</b>	<b>1 Ölgemälde r.u. sign. M. HERTERICH (wohl Max H. 1880 Donauwörth-1952 Ebermannstadt) "Altmühltal bei Beilngries"</b>	<b>50,00 €</b>	
	Öl/Lwd., ca. 63,5x88,5cm, min. besch. (Farbabplatzungen), Holzrahmen besch., je Asp.		
<b>4025</b>	<b>1 Ölgemälde r.u. sign. M. MERKER (wohl Max M. 1861-1928) "Sommerliche Gebirgslandschaft mit Ziegenhirtin und Kindern",</b>	<b>500,00 €</b>	
	dat. 1903, Öl/ Lwd., ca. 142x89cm, min. besch., Rahmen berieben, Asp.		
<b>4026</b>	<b>2 Grafiken/ Kupferstichkarten wohl 17.Jh. "Erpach Comitatus", "Comitatus Bentheim et Steinfurt",</b>	<b>120,00 €</b>	
	z.T. Pieter van der KEERE (wohl 1570/71-1630), Hrsg. Atlas Minor, Jan Jansson 1651 u.a., altkol., Papier z.T. gebräunt/ Mittelfalz, versch. Größen, jew. RhG, Asp.		
<b>4027</b>	<b>1 Ölgemälde r.u. sign. B. KAUDETSKY (wohl Bogdan K. 1898 München-1964 ebd.) "Federvieh mit Truthahn und Pfau"</b>	<b>o. L.</b>	
	r.u. verortet München, Öl/Lwd., ca. 38,5x29cm, rücks. mit Infozettel: "B. KAUDETZKY geboren 1902 in Oberleutensdorf/Böhmen", Holzrahmen vergoldet min. besch., je Asp.		
<b>4028</b>	<b>4 Kupferstiche u.a.: 3 x bez. Andreas A. NUNZER (wohl Andreas N. 1696 Nürnberg-1754)/E. NUNZER (wohl Engelhard N. 1661-1733):</b>	<b>70,00 €</b>	
	"Traverso an der Wand", "Der erhabene Trab", "Gropaden" und "Scharff-Rennen", je ca. 20x34cm, wohl aus: LÖHNEISEN, Georg Engelhard von: "Neu-eröffnete Hof-Kriegs und Reit-Schule" Nürnberg 1729, z.T. RhG, z.T. besch. (Glasbruch, u.a.) sowie 3 Stahlstiche (wohl 19. Jh.) z.T. koloriert, je mit Ansbach-Thema, je RhG z.T. min. besch., je Asp.		
<b>4029</b>	<b>1 Ölgemälde l.u. sign. K. KELLER (?) (wohl 20. Jh.) "Ententeich"</b>	<b>o. L.</b>	
	Öl/Platte, ca. 25x33,5cm, Holzrahmen, je z.T. min. besch., je Asp.		
<b>4030</b>	<b>1 Farblithographie r.u. bez. PICASSO (wohl Pablo P. 1881-1973) "Femme nue et joueuse de flute"</b>	<b>150,00 €</b>	
	wohl ursprünglich 1932/1975 nachgedruckt, ca. 31x45cm, RhG, Asp.		
<b>4031</b>	<b>1 Ölgemälde r.u. in rot sign. F. ZONARO (wohl 20. Jh./Kopie nach Georg HOM (wohl 1838-1911) "Gute Nacht"</b>	<b>4.550,00 €</b>	
	Öl/Platte, ca. 26,5x16,5cm, Holzrahmen vergoldet min. besch., je Asp.		
<b>4032</b>	<b>1 Konv. Graphiken/Reproduktionen (wohl 18.-20. Jh.): z.B. 1 handkolorierter Kupferstich "Breslau",</b>	<b>o. L.</b>	
	wohl aus: "Scenographia Urbium Silesiae" ca. 14x28cm, botanische Motive, 3x wohl 19. Jh./5x größere Reproduktionen, u.a. je RhG, z.T. min. besch., je Asp.		
<b>4033</b>	<b>4 Grafiken/1 Ölgemälde der Moderne: "Piramide del Cedivino" l.u. num. 89/100 anlässlich der 100. Jahresfeier von SIEMENS</b>	<b>o. L.</b>	
	ca. 36x40cm; r.u. bleistiftsign. HERCKS (wohl Rainer H. 1951-2005) "Nürnberger Flaschenzug" l.u. num. 1/200 r.u. dat. '90 ca. 14,5x18,5cm; r.u. bleistiftsign. ISIA (wohl I. LEVIANT 1914-2006) "Composition" l.u. num. 952/999 ca. 10x11cm; r.u. bleistiftsign. Clemence WESCOUPE (wohl 1951-2018) "Bear Spirit" r.u. dat. '81, ca. 58x53cm; unsign./rücks. zugeschr. Helmut DITTMANN (wohl 1931-2000) "Komposition in Blau/Schwarz" Öl/Papier ca. 34x30cm, je RhG, z.T. ber., je Asp.		
<b>4034</b>	<b>1 Ölgemälde l.u. sign./rücks. bez. Ed. GRÜTZNER (wohl Eduard VON G. 1846-1925) "Zufriedener Mönch beim Schmauchen"</b>	<b>2.300,00 €</b>	
	Öl/Platte ca. 25x19cm, Holzrahmen vergoldet rest., je Asp.		
<b>4035</b>	<b>1 Pendant Aquarelle z.T. r.u. monogr. F. L./rücks. zugeschr. Fritz LAUF (wohl 20. Jh.) "In der Manege"</b>	<b>70,00 €</b>	
	z.T. r.u. dat. (19)84, ca. 23,5x18,5cm bzw. 21,5x15cm, Holzrahmen, z.T. vergoldet., je Asp.		
<b>4036</b>	<b>1 Ölgemälde l.u. sign. DOUBLING (wohl James D. 1841-1904) "Heimkehrende Kuhherde mit Verwalter zu Pferde"</b>	<b>360,00 €</b>	
	dat. 1871, Öl/Lwd. doubliert, ca. 32x64cm, min. Craquelé, Rahmen min. besch., Asp.		
<b>4037</b>	<b>1 Ölgemälde l.u. sign. Richard OTTO (wohl 19. Jh.) "Bäuerin bei der Stallarbeit"</b>	<b>230,00 €</b>	
	l.u. dat./bez. "1876 München", Öl/Lwd. doubliert, ca. 48,5x78cm, Craquelé, min. Farbverlust, ber., Rahmen min. besch., Asp.		
<b>4038</b>	<b>1 Aquarell l.u. sign. DIETMANN (wohl Alfred Karl D. 1925 Mönchengladbach-1998) "Nürnberg/St. Lotrenzkirche, Karolinenstraße"</b>	<b>50,00 €</b>	
	ca. 38x28cm, RhG, Asp.		
<b>4039</b>	<b>1 Ölgemälde r.u. sign. Hans KLATT (wohl 1876-1936) "Dachauer Moos",</b>	<b>290,00 €</b>	
	Öl/Platte, ca. 24x35,5cm, Craquelé, RhG, min. besch., Asp.		
<b>4040</b>	<b>1 Ölgemälde r.u. undeutl. sign. u. rücks. bez. wohl Alexandre GORBIKOV (*1966), "Stillleben mit Blumenstrauß und Kanne",</b>	<b>150,00 €</b>	
	Öl/ Lwd., ca. 44x59cm, Rahmen, Asp.		
<b>4041</b>	<b>1 Ölgemälde unsign. (wohl Anfang 20. Jh.) "Junges Paar im Ährenfeld"</b>	<b>225,00 €</b>	
	Öl/Lwd., ca. 120x72,5cm, besch. (Löcher in Lwd., u.a.), Jugendstilrahmen Holz vergoldet, min. besch. (Craquelé), je Asp.		

<b>4042</b>	<b>1 Ölgemälde I.u. sign. K. HEMMERLEIN (wohl Karl H. *1896), "Bäuerin mit Kühen", dat. 1947,</b>	<b>200,00 €</b>	
	Öl/Lwd., ca. 38x55cm, Rahmen z.T. besch., Asp.		
<b>4043</b>	<b>18 Ölgemälde/Aquarelle u.a., wohl 20. Jh.: z.B. r.u. sign. M. METZKER (wohl Max M. tätig um 1930) "Gebirgslandschaft"</b>		<b>o. L.</b>
	Öl/Lwd., ca. 67,5x88,5cm, r.u. sign. J. STIENS (wohl Joseph S. *1926) "Namibische Landschaft" Öl/Platte, ca. 15,5x29,5cm, r.u. sign. A. RICHTER "Blumenstillleben" ca. 45x34cm, r.u. sign. C.F. KUTTLER (?) "Ehepaar" r.u. dat. 1964 ca. 88,5x103,5cm u.v.m., je Rahmen, z.T. besch., je Asp. [Unsererseits kein Versand möglich!]		
<b>4044</b>	<b>1 Ölgemälde I.u. sign. L. GSCHOSSMANN (wohl Ludwig G. 1913 München-1988 Tegernsee) "Heuernte am See"</b>		<b>o. L.</b>
	Öl/Lwd., ca. 59x78,5cm, Lwd. verfärbt/rest. bed., Holzrahmen bez. "L. GSCHOSSMANN geboren 1861", z.T. min. besch., je Asp.		
<b>4045</b>	<b>1 Ölgemälde wohl 18.Jh. "Heilige Dreifaltigkeit",</b>	<b>1.140,00 €</b>	
	Öl/Lwd. doubliert, ca. 105x71cm, Craquelé, lt. Einl. im Germanischen Nationalmuseum restauriert, berieben, Rahmen min. besch., Asp.		
<b>4046</b>	<b>1 Ölgemälde I.u. sign. Leo BIRKMANN (wohl 1911-1983), Postimpressionist aus dem Raum Nürnberg,</b>		<b>o. L.</b>
	"Blick über verschneites Gebirge Richtung Watzmann" I.u. dat. '47, Öl/Lwd., ca. 52x69cm, Holzrahmen z.T. ber., je Asp.		
<b>4047</b>	<b>3 Bilder 20. Jh.: 1 Hinterglas-Goldradierung r.u. bez. Renate RADINA "Sicht auf Jerusalem", 24 Karat-Handarbeit ca. 10x13,5cm,</b>		<b>o. L.</b>
	sowie 2 Ölgemälde: 1x unsign. "Alte Mühle" ca. 28x38cm, 1x I.u. unleserl. sign. "Nachen auf dem Wasser" ca. 23x28,5cm, je Öl/Lwd. z.T. min. besch., Holzrahmen z.T. ber., je Asp.		
<b>4048</b>	<b>1 Ölgemälde r. u. sign. Francois LAFON (wohl 1846-1920) "Darstellung der Heiligen Cäcilie mit Lyra",</b>	<b>630,00 €</b>	
	dat. (18)90, Öl/Lwd. doubliert, ca. 60x42cm, Craquelé, min. fleckig, Rahmen min. besch., Asp.		
<b>4049</b>	<b>3 Ölgemälde/1 Grafik: z.B. r.u. sign. F. PAULUS (wohl Fritz P. 1918 Landsberg/Lech-1982 ebd.) "Portrait mit Hut",</b>		<b>o. L.</b>
	Öl/Lwd. auf Platte gezogen, ca. 65x49,5cm; r.u. sign. GOEBEL (wohl Carl G. *1941 Berlin) "Stillleben mit Hibiskusblüten" Öl/Platte ca. 28,5x22,5cm; u.a., je Holzrahmen, z.T. ber., je Asp.		
<b>4050</b>	<b>1 Ölgemälde r.u. sign. STOLLREITER (wohl Paul S. 1886-1973), "Ansicht von Kleinvenedig in Bamberg",</b>	<b>200,00 €</b>	
	Öl/Lwd., ca. 240x110cm, Rahmen min. besch., berieben, Asp.		
<b>4051</b>	<b>1 Ölgemälde r.u. sign. Ad. PAPE (wohl Adolf P. 1. Hälfte 20. Jh.), deutscher Impressionist, "Heugaben vor Bockwindmühle"</b>		<b>o. L.</b>
	Öl/Platte, ca. 35,5x44,5cm, Öl/Platte, Holzrahmen vergoldet min. besch., je Asp.		
<b>4052</b>	<b>1 Ölgemälde I.u. monogr. "K. SCH H"/rücks. zugeschr. Käte SCHALLER-HÄRLING (wohl 1877 Mangalore/Indien-1973 Stuttgart)</b>		<b>o. L.</b>
	"Sommerblumen" I.u. dat. 1968, Öl/Platte, ca. 77,5x46cm, rücks. mit Vita und Rechnung 1999: Kaufpreis 3000 DM, rücks. mit Klebezettel "Kunsthau Schaller", Holzrahmen z.T. vergoldet, je z.T. min. besch., je Asp.		
<b>4053</b>	<b>1 Ölgemälde unsign. (wohl 19. Jh.) "Fischerboot vor der Küste"</b>		<b>o. L.</b>
	Öl/Lwd. rest., ca. 40x55,5cm, rücks. mit Galerievermerk "Das Gemälde Cabinet UNGER Schloss Haimhausen bei München/Westerland Sylt", Kaufpreis '84: 6800 DM, Holzrahmen z.T. vergoldet min. besch., je Asp.		
<b>4054</b>	<b>4 Ölgemälde 20. Jh.: 1x r.u. sign. PASSY-CORNET (wohl Anton P.-C. 1904-1981) "Gebirgs panorama über Alpanse"</b>		<b>o. L.</b>
	Öl/Lwd., ca. 34,5x49,5cm; 1x I.u. sign. K. EHRlich "Schneesturm im Gebirge" I.u. dat. 1949, Öl/Lwd. rest., ca. 45x64cm; 1x r.u. sign. WEINMANN "Sommer in der Heide" r.u. dat. 1956, Öl/Lwd., ca. 59,5x79cm, u.a., je Holzrahmen, je z.T. min. besch., je Asp.		
<b>4055</b>	<b>1 Ölgemälde I.u./rücks. sign. Oskar RAMOS (wohl *1948 Manila/Philippinen) „Rosen und Rittersporn“</b>		<b>o. L.</b>
	lt. beiliegendem signiertem Originalzertifikat dat. 1994, ca. 60x70cm, weiß gefasster Holzrahmen, je z.T. ber., je Asp.		
<b>4056</b>	<b>1 Ölgemälde I.u. sign. L. GSCHOSSMANN (wohl Ludwig G. 1913 München-1988 Tegernsee) "Herbstlicher Ausritt mit Meute"</b>		<b>o. L.</b>
	rücks. betit., Öl/Lwd., ca. 79x99cm, vergoldeter Prunkrahmen, je z.T. min. besch. (Farbverluste, u.a.), je Asp.		
<b>4057</b>	<b>1 Ölgemälde unsign./nach Anthonis VAN DYCK (wohl 1599 Antwerpen-1641 London)/Kopie zugeschr. Anton Joseph VON PRENNER</b>	<b>350,00 €</b>	
	(wohl 1683 Wallerstein-1761 Wien) "Die Gefangennahme Samsons" (spiegelverkehrter Ausschnitt/Original z.B. im Kunsthistorischen Museum Wien) Öl/Lwd. ca. 91x69,5cm, rücks. mit Bericht über Begutachtung 1997, Neue Pinakothek München, Holzrahmen vergoldet, je min. besch. (Craquelé, u.a.), je Asp.		
<b>4058</b>	<b>1 Ölgemälde unsign. 19. Jh. "Portrait Heinrich Porges (1837-1900) - Musiker und Freund Richard Wagners",</b>	<b>950,00 €</b>	
	Öl/Platte ca. 41x29cm, rücks. zugeschrieben Franz VON LENBACH, Jugendstilrahmen ber. min. besch., Asp.		
<b>4059</b>	<b>2 Ölgemälde: 1x I.u. sign. W. FRANKEN (wohl Willy F. 1911 Düsseldorf-1984 ebd.) „Stillleben mit Bartmannskrug, Obst und Blumen“</b>		<b>o. L.</b>
	Öl/Lwd., ca. 39,5x49,5cm und 1x r.u. undeutl. sign. (wohl 20. Jh.) „Blumen in Vase“ Öl/Lwd. z.T. pastoser Farbauftrag, ca. 79x59cm, je Holzrahmen z.T. vergoldet z.T. besch., je Asp.		
<b>4060</b>	<b>1 Ölgemälde unsign. (lt. EL Süddeutschland 18. Jh.) "Der heilige Bischof Ambrosius tauft den heiligen Augustinus"</b>	<b>350,00 €</b>	
	Öl/Lwd. (nicht aufgezogen) ca. 180x122cm, z.T. besch. (Craquelé, u.a.), Asp.		
<b>4061</b>	<b>1 Ölgemälde I.u. sign. A. DOLL (lt. EL wohl Anton D. 1826-1887) "Schifferhütte am Inn"</b>	<b>200,00 €</b>	
	Öl/Platte, ca. 12,5x22,5cm, Holzrahmen vergoldet besch., je Asp.		
<b>4062</b>	<b>2 Ölgemälde: je I.u. sign. H. BERGER bzw. BERGER (wohl Heinrich B. 1898 München-1977) "See"</b>		<b>o. L.</b>
	Öl/Platte ca. 34x50cm und "Ausblick auf den See" Öl/Lwd., ca. 29,5x39,5cm, je I.u. verortet München, je Holzrahmen z.T. vergoldet, z.T. min. besch., je Asp.		
<b>4063</b>	<b>1 Zeichnung sowie 3 Radierungen des Künstlers Johann Adam KLEIN (wohl 1792-1875):</b>	<b>80,00 €</b>	
	Zeichnung I.u. handsigniert "Ochse" ca. 9x14,5cm sowie "Tiroler Fuhrwerk" dat. 1843, "Am Läufer Brunnen in Bern" dat. 1824, "Philax" dat. 1818; versch. Größen, z.T. mit Passepartout/besch. (stockfleckig u.a.), mit Broschüre über das Werk des Künstlers in der Stadt Nürnberg, je Asp.		

<b>4064</b>	<b>1 Ölgemälde unsign. (wohl 19. Jh./Kopie nach Anthony VAN DYCK (1599 Antwerpen-1641 London))</b>	<b>o. L.</b>	
	"Portrait von William LAUD (1573-1645), Erzbischof von Canterbury" i.o. bez. "AB. LAUD 1633" Öl/Lwd., ca. 64,5x54,5cm, z.T. besch. (Löcher, Craquelé, u.a.), Holzrahmen z.T. vergoldet z.T. besch., je Asp.		
<b>4065</b>	<b>2 Ikonen: 1 Monatsikone wohl Griechenland 19. Jh. Mehrheiligendarstellungen in 4 horizontalen Feldern u.a. mit "Taufe Christi"</b>	<b>o. L.</b>	
	ca. 33,5x27cm, z.T. besch. (Vergoldung/Bemalung z.T. abgeplatzt u.a.), Asp.		
<b>4066</b>	<b>1 Ölgemälde l.u. in rot sign. Jente MEYER (wohl 20. Jh.) "Bunter Blumenstrauß vor Schwarz"</b>	<b>280,00 €</b>	
	Öl/Platte pastoser Farbauftrag, ca. 89x59cm, Holzrahmen vergoldet, je ber., je Asp.		
<b>4067</b>	<b>3 Bilder mit Tierdarstellungen: z.B. 1 Ölgemälde l.u. sign. Gerh. BLUHM (wohl Gerhard B. 1927-2007) "Fasane"</b>	<b>o. L.</b>	
	Öl/Lwd., ca. 30x40cm schwarz gefasster Holzrahmen sowie 1 Aquarell r.u. sign. J. SCHMITZBERGER (wohl Josef S. 1851-ca.1936) "Fuchs im Schnee im Morgengrauen" r.u. verortet München, ca. 24,5x18,5cm RhG, u.a., z.T. besch., je Asp.		
<b>4068</b>	<b>6 Aquarelle je r.u. unklar sign. HENSCH/HETSCH (?) z.T. dat. '42 „Mediterrane Landschaften“ meist ca. 39x51,5cm,</b>	<b>o. L.</b>	
	„Stilleben mit Tulpen und Wein“, je RhG, z.T. min. besch., je Asp.		
<b>4069</b>	<b>1 Konv. Bilder (ca. 20 Stück): z.B. Ölgemälde auf Holz monogr. RH „Flucht nach Ägypten“ ca. 36x36cm,</b>	<b>o. L.</b>	
	Ikone nztl. gemarkt Silber 925 „Madonna mit Kind“ ca. 17x11cm, Glasbilder, Ölgemälde l.u. sign. PIRM (?) „Rote Lilien“ Öl/Platte ca. 78x49,5cm, Pastell unsign. „Damenportrait“ ca. 18,5x14cm, Stahlstiche, u.a., z.T. besch., je Asp.		
<b>4070</b>	<b>4 Metallikonen wohl Russland z.T. blau emailliert "Hierachen", "Sieben Heilige", "Kasanskaja Skladen", "Deesis-Triptychon,</b>	<b>o. L.</b>	
	je H ca. 13,5/14cm, z.T. min. besch., je Asp.		
<b>4071</b>	<b>1 Aquarell r.u. sign. H. ROSENOW (wohl Hannes R. 1925-2000), "Landschaft in der Abenddämmerung",</b>	<b>45,00 €</b>	
	dat. Jun. (19)46, ca. 28x45cm, RhG min. besch., Asp.		
<b>4072</b>	<b>1 Pendant Ölgemälde unsign. „Das Ehepaar HETSCH aus Stuttgart“ je rücks. dat. 1819,</b>	<b>o. L.</b>	
	je Öl/Lwd., je ca. 54,5x48cm, je Craquelé, je Holzrahmen vergoldet, z.T. besch., je Asp.		
<b>4073</b>	<b>6 Bilder: 1 aquarellierte Tuschezeichnung l.u. sign. Jakob DIETZ (wohl 1889-1960)</b>	<b>o. L.</b>	
	"Blick auf die Nürnberger Egidienkirche" ca. 35x49cm, Kupferstiche z.B. von Matthäus MERIAN "Viethach" rücks. dat. 1644, ca. 9x17cm und "Hersbruck" ca. 21x31cm, u.a., je RhG, z.T. min. besch. (stockfleckig, u.a.), je Asp.		
<b>4074</b>	<b>7 Ölgemälde: z. B. r.u. sign. Peter MOTZ (wohl 1934-2003) "Üppig blühende Terrasse" Öl/Lwd. ca. 48,5x58,5cm,</b>	<b>o. L.</b>	
	l.u. sign. E. REUTER-RAABE (wohl Ellinor R.-R. 1883-?) "Blumenstrauß in Glasvase" Öl/Platte ca. 52x60,5cm, r.u. sign. Georg ACHELSTETTER (wohl 1883-1973) "Nürnberg, Kasematten-Tor" r.u. dat. 1948, Öl/Lwd. ca. 74x53,5cm, l.u. sign. DESSERT-LINZ (tätig wohl Mitte 20. Jh.) "Nach dem Fang" Öl/Lwd., ca. 69x58cm, u.a., je gerahmt, z.T. min. besch., je Asp.		
<b>4075</b>	<b>8 Aquarelle u.a.: 1x r.u. sign. Th. BACHMEIER (wohl Thomas B. 1895-1960) r.u. dat. 1956 "Gemüse- und Blumengarten"</b>	<b>o. L.</b>	
	ca. 35x47cm, r.u. sign. Georg ACHELSTETTER (wohl 1883-1973) "Nach der Arbeit" r.u. dat. 1948 ca. 38x48cm, r.u. sign. M. MÄRTENS (wohl Max M. 1887-1970) "Das Töpferhaus auf der Fraueninsel" ca. 55x45,5cm, u.a., je RhG, z.T. besch., je Asp.		
<b>4076</b>	<b>1 Konvolut Ikonen z.T. 19.Jh. Russland u.a., "Christus Pantokrator", "Siebenschläferikone", Reiseikone u.a.,</b>	<b>o. L.</b>	
	z.T. Eitempera/Holz, Metall u.a., versch. Größen, z.T. Farbverluste, besch., 1x mittig Riss, Asp.		
<b>4077</b>	<b>1 Ölgemälde r.u. sign. H. ZATZKA (wohl Hans Z. 1859-1945 Wien), "Traumbilder",</b>	<b>12.000,00 €</b>	
	Öl/Holz (Malpalette), oval, ca. 69x108cm, Craquelé, min. Risse (im unteren Bereich), Rahmen berieben, Asp.		
<b>4078</b>	<b>1 Ölgemälde l.u. sign. BERGMANN (wohl 20. Jh.) "Phantasiedarstellung eines Hafens"</b>	<b>120,00 €</b>	
	Öl/Lwd., ca. 67,5x97,5cm, Holzrahmen vergoldet min. besch., je Asp.		
<b>4079</b>	<b>1 Ölgemälde l.u. sign. L. WANKIE, 20. Jh. "Damenportait im Profil",</b>	<b>200,00 €</b>	
	Öl/Platte, ca. 32x24cm, wohl min. besch. beschnitten, ber. Ra. z.T. besch. gekl., Asp.		
<b>4080</b>	<b>1 Mischtechnik r.u. sign. SCHICKER (wohl Franz S. 1915-2010) "Der scheele Blick im Rücken"</b>	<b>20,00 €</b>	
	r.u. dat. '83, ca. 23x30cm, Passepartout, Asp.		
<b>4081</b>	<b>2 Tuschezeichnungen: 1x r.u. sign. SCHICKER (wohl Franz S. 1915-2010) "Brünstiger Stier"/"Gelassene Kühe"</b>	<b>20,00 €</b>	
	2 Zeichnungen auf einem Karton fixiert, je ca. 10,5x17,5cm, je Asp.		
<b>4082</b>	<b>3 Mischtechniken: 1x r.u. sign. SCHICKER (wohl Franz S. 1915-2010) "Religiöse Offenbarungen"</b>	<b>20,00 €</b>	
	zu einem Blatt zusammengefasst, insgesamt ca. 41x19cm, Passepartout, Asp.		
<b>4083</b>	<b>1 Kohlezeichnung r.u. bleistiftsign. SCHICKER (wohl Franz S. 1915-2010) "Strassburger Münster"</b>	<b>20,00 €</b>	
	l.u. bez., r.u. dat. '63, ca. 53x39cm, Passepartout, Asp.		
<b>4084</b>	<b>1 Kohlezeichnung r.u. bleistiftsign. SCHICKER (wohl Franz S. 1915-2010) "Straßenszene mit Bagger"</b>	<b>20,00 €</b>	
	ca. 37x51,5cm, Passepartout, Asp.		
<b>4085</b>	<b>1 Bleistiftzeichnung r.u. bleistiftsign. SCHICKER (wohl Franz S. 1915-2010) "An der Rennbahn"</b>	<b>20,00 €</b>	
	r.u. dat. '51, ca. 21,5x30cm, auf Karton fixiert, min. ber., Asp.		
<b>4086</b>	<b>1 Bleistiftzeichnung mittig u. bleistiftsign. SCHICKER (wohl Franz S. 1915-2010) "An der Uferpromenade"</b>	<b>20,00 €</b>	
	mittig u. dat. '51, ca. 21,5x30cm, auf Karton fixiert, min. ber., Asp.		
<b>4087</b>	<b>1 Mischtechnik l.u. sign. SCHICKER (wohl Franz S. 1915-2010) "Umschlungenes Liebespaar"</b>	<b>20,00 €</b>	
	ca. 43x29,5cm, Passepartout, Asp.		
<b>4088</b>	<b>1 Filzstiftzeichnung r.u. sign. SCHICKER (wohl Franz S. 1915-2010) "Wachau"</b>	<b>30,00 €</b>	
	r.u. dat. '75, ca. 28x38cm, Papier min. gebräunt, Passepartout, Asp.		

<b>4089</b>	<b>1 Filzstiftzeichnung Mitte u. sign. SCHICKER (wohl Franz S. 1915-2010) "Pusztaszene"</b>	<b>30,00 €</b>
dat. '73, ca. 27x40cm, Passepartout, Asp.		
<b>4090</b>	<b>1 Ölgemälde r.u. sign. Franz MARX (wohl 1889-1960) "Morgendlicher Ausritt",</b>	<b>o. L.</b>
Öl/Lwd. ca. 49x59cm, min. Craquelé, Ra. ber. Asp.		
<b>4091</b>	<b>1 Ölgemälde l.u. sign. wohl Arthur NICHOLLS (wohl 19.Jh.), "Früchtestillleben mit Ananas",</b>	<b>o. L.</b>
Öl/Lwd., ca. 50x29,5cm, Rahmen berieben, Asp.		
<b>4092</b>	<b>1 Ölgemälde r.u. sign. P. EILERS (wohl Peter E. 1880-1940), "Blick auf den Königssee", bez. "München",</b>	<b>o. L.</b>
Öl/ Platte, ca. 25x41,5cm, Rahmen berieben, Asp.		
<b>4093</b>	<b>1 Ölgemälde l.u. sign. MULK (wohl 20. Jh.) „Abendrot im Gebirge“</b>	<b>50,00 €</b>
Öl/Lwd., ca. 74x107cm, besch. (Farbverluste u.a.), Holzrahmen, je Asp.		
<b>4094</b>	<b>1 Ölgemälde r.u. sign. Karl DÖRRFUSS (1906 Fürth-1984 ebd.) "Abendlandschaft bei Kreppendorf"</b>	<b>80,00 €</b>
rücks. dat. 1977, Öl/Lwd. ca. 22,5x28,5cm, Holzrahmen min. besch., je Asp.		
<b>4095</b>	<b>1 Ölgemälde r.u. sign. Karl DÖRRFUSS (1906 Fürth-1984 ebd.) "Die Kirche San Carlo in Feriolo am Lago Maggiore"</b>	<b>80,00 €</b>
Öl/Lwd., ca. 74x98,5cm, Holzrahmen z.T. vergoldet min. besch., je Asp.		
<b>4096</b>	<b>1 Ölgemälde r.u. sign. Karl DÖRRFUSS (1906 Fürth-1984 ebd.) rücks. betit. "Am Walberle"</b>	<b>120,00 €</b>
Öl/Lwd., ca. 58,5x78,5cm, Holzrahmen vergoldet ber., je Asp.		
<b>4097</b>	<b>3 Ölgemälde 20. Jh.: 1x l.u. sign. H. REICHERT/Kopie nach Nikolai VON ASTUDIN (1847-1925) "Braubach und die Marksburg"</b>	<b>o. L.</b>
Öl/Platte, ca. 30x42cm, 1x l.u. bez. Copie von J. TRATTMANN/nach Josef BURGER (1887-1966) "Das Matterhorn" Öl/Lwd., ca. 69x54cm, 1x unsign. (wohl 20. Jh.) "Die neueste Errungenschaft des Uhrensammlers" Öl/Lwd., ca. 40,5x30,5cm, je gerahmt z.T. min. besch., je Asp.		
<b>4098</b>	<b>1 Ölgemälde r.o. rot sign. Jos. KUISL (wohl Josef K. 1884 Lauingen-1969 Lenggries), Vertreter der Münchner Schule</b>	<b>160,00 €</b>
"Vom Leben gezeichnet" r.o. dat. '19, Öl/Lwd., ca. 54x45cm, min. besch. (Craquelé, u.a.), schwarz gefasster Holzrahmen ber., je Asp.		
<b>4099</b>	<b>1 Ölgemälde r.u. sign. BALDESSARI (wohl Roberto Marcello Iras B. 1894 Innsbruck-1965 Rom) "Südländische Gasse mit Marktleben"</b>	<b>650,00 €</b>
Öl/Lwd., ca. 68x48,5cm, lt. beiliegender Rechnung Kaufpreis 317,- DM, Holzrahmen vergoldet, je Asp.		
<b>4100</b>	<b>1 Aquarell r.u. sign. Lorenz RITTER (wohl 1832 Nürnberg-1921 ebd.) "Der Gipfel"</b>	<b>80,00 €</b>
ca. 32,5x54cm, min. besch., Passepartout, RhG besch., je Asp.		
<b>4101</b>	<b>1 Aquarell r.u. sign. Lorenz RITTER (wohl 1832 Nürnberg-1921 ebd.) "Friedrichshafen"</b>	<b>80,00 €</b>
ca. 22x32cm, z.T. besch. (stockfleckig, u.a.), Passepartout, RhG min. besch., je Asp.		
<b>4102</b>	<b>1 Aquarell l.u. sign. Lorenz RITTER (wohl 1832 Nürnberg-1921 ebd.) "Flusslauf im Tal"</b>	<b>80,00 €</b>
ca. 26x37,5cm, min. fleckig, Passepartout, RhG min. besch., je Asp.		
<b>4103</b>	<b>1 Ölgemälde unsign. 19. Jh., "Rübezahl", Öl/Lwd., ca. 35x37cm, Craquelé, z.T. rest., berieben, Rahmen berieben, Asp.</b>	<b>280,00 €</b>
<b>4104</b>	<b>1 Reproduktion nach Hugo Wilhelm KAUFFMANN (wohl 1844-1915) "Gespräch im Wirtshaus"</b>	<b>30,00 €</b>
auf Holz gezogen, ca. 19,5x25,5cm, Holzrahmen vergoldet min. besch., je Asp.		
<b>4105</b>	<b>1 Ölgemälde l.u. sign. KOEPEL (wohl Karl KÖPPEL 1853-1919 München) Mitglied der Münchner Künstlergenossenschaft</b>	<b>200,00 €</b>
"Gebirgsbach im Tal mit auffliegenden Krähen" l.u. verortet und datiert München 1894, Öl/Lwd., ca. 92x71cm, mattvergoldeter Prunkrahmen Holz/Stuck z.T. besch., je Asp.		
<b>4106</b>	<b>1 Pastell l.u. sign. Otto MÜLLER-HARTAU (wohl 1898-1969) "Wiese mit Wanderweg"</b>	<b>30,00 €</b>
l.u. dat. '61, ca. 28,5x41cm, Passepartout, RhG, je Asp.		
<b>4107</b>	<b>1 dreiteilige Serie je r.u. sign. O. KOLLER (wohl Oskar K. 1925-2004) je "Blumenstillleben"</b>	<b>240,00 €</b>
versch. Medien, z.T. mit Aquarell, z.T. Erstabzug, je dat. (19)85/86, 2x mit Widmung, je ca. 38x28cm, z.T. Passepartout, je RhG, je Asp.		
<b>4108</b>	<b>1 Aquarell r.u. sign. Karl DÖRRFUSS (wohl 1906 Fürth-1984 ebd.) "Gehöft" r.u. dat. 1979, ca. 30x45cm sowie 1 Reproduktionsdruck</b>	<b>50,00 €</b>
"Fürther Stadtansicht nach Karl DÖRRFUSS" r.u. bleistiftsign., ca. 33x44,5cm, je Passepartout/RhG, je Asp.		
<b>4109</b>	<b>1 Ölgemälde r.u. sign. Hans KLATT (wohl 1876 Hammerstein-1936 München) "Bickl mit Jägerkamp"</b>	<b>90,00 €</b>
Öl/Karton, ca. 58,5x48cm, min. besch. (gewölbt, u.a.), Holzrahmen z.T. besch., je Asp.		
<b>4110</b>	<b>1 Ölgemälde l.u. sign. REUTHER (wohl Wolf R. 1917 Mannheim-2004 Auribeau-sur-Siagne) "Frau mit Katze"</b>	<b>500,00 €</b>
l.u. dat. '52, Öl/Lwd., ca. 85x60cm, rücks. mit versch. Galeriklebezetteln, min. Farbabplatzung, Asp.		
<b>4111</b>	<b>1 Ölgemälde l.u. sign. R. SEFFERT (wohl Richard S. 1873 Friedeberg-1947) "Tegeler Forst im Herbst"</b>	<b>o. L.</b>
l.u. dat. '17, Öl/Lwd., ca. 48,5x38,5cm, Holzrahmen vergoldet, z.T. min. besch., je Asp.		
<b>4112</b>	<b>1 Ölgemälde r.u. sign. R. SEFFERT (wohl Richard S. 1873 Friedeberg-1947) "Segelboot auf Hiddensee"</b>	<b>o. L.</b>
Öl/Platte, ca. 35x46,5cm, rücks. mit Widmung, Holzrahmen min. ber., je Asp.		
<b>4113</b>	<b>1 Ölgemälde l.u. sig. R. SEFFERT (wohl Richard S. 1873 Friedeberg-1947) "Das Tegeler Fließ bei Hermsdorf in Berlin"</b>	<b>o. L.</b>
Öl/Lwd., ca. 35x44cm, Holzrahmen z.T. vergoldet z.T. min. ber., je Asp.		
<b>4114</b>	<b>1 Pendant Kupferstiche je r.u. bez. MOYREAU (wohl Jean M. 1690-1762)</b>	<b>o. L.</b>
"Départ pour la chasse aux chiens couchants" sowie "La Fontaine de Bacchus", je wohl nach Gemälden von Philips WOUWERMAN (wohl 1619-1668), je ca. 31,5x44,5cm, je RhG, je besch. (fleckig, u.a.), je Asp.		
<b>4115</b>	<b>1 Ölgemälde l.o. sign. W. ROESSLER (wohl Walter R. 1893 München-1960 ebd.) "Bauer mit Weinglas"</b>	<b>50,00 €</b>
l.o. bez. München, Öl/Platte, ca. 23,5x17,5cm, Holzrahmen, je Asp.		
<b>4116</b>	<b>1 Ölgemälde r.o. sign. W. ROESSLER (wohl Walter R. 1893 München-1960 ebd.) "Charakterkopf"</b>	<b>50,00 €</b>
r.o. bez. München, Öl/Platte, ca. 17,5x13cm, RhG, ber., je Asp.		



<b>4117</b>	<b>1 Mischtechnik auf Pappe r.u. sign. WB (wohl Wolfgang BECKMANN 1954 Hamburg-2015 ebd.), rücks. betit. "Ein Traum, ein Nichts"</b>	<b>80,00 €</b>	
	ca. 109x79,5cm, rücks. mit Adressstempel und Datierung 1987, Kaufpreis 1987: 1000 DM, Ra., je Asp.		
<b>4118</b>	<b>2 Damenbildnisse der zeitgenössischen Kunst je monogrammiert JS (wohl 20. Jh.)</b>	<b>80,00 €</b>	
	je r.u. dat. 1986, ca. 122,5x86,5cm RhG und ca. 48x48,5cm, je weiß gefasster Holzrahmen, je Asp.		
<b>4119</b>	<b>1 Ölgemälde l.u. sign. Philipp RÖTH (wohl 1841 Darmstadt-1921 München) "Landschaft mit Frau am Bachlauf"</b>	<b>315,00 €</b>	
	Öl/Karton, ca. 40,5x54,5cm, Holzrahmen vergoldet, je min. besch., je Asp.		
<b>4120</b>	<b>1 Ölgemälde r.u. sign. MULLEY (wohl Oskar M. 1891 Klagenfurt/Österreich - 1949 Garmisch-Partenkirchen) "Kirche im Gebirge"</b>	<b>17.500,00 €</b>	
	Öl/Lwd., pastoser Farbauftrag, ca. 71x112,5cm, Holzrahmen vergoldet min. besch., je Asp. [Unsererseits kein Versand möglich!]		
<b>4121</b>	<b>1 Ölgemälde l.u. sign. H. GRADL (wohl Hermann G. 1883 Marktheidenfeld-1964 Nürnberg) "Blick ins Frankenland"</b>	<b>210,00 €</b>	
	Öl/Platte, ca. 39x59cm, Holzrahmen vergoldet, je Asp.		
<b>4122</b>	<b>1 Ölgemälde l.u. sign. G. KÖNIG (wohl Günter K., Pseudonym für Günter KESSLER 1926 Giessen-2007 ebd.)</b>	<b>210,00 €</b>	
	"Morgenidylle im Marschland" Öl/Lwd., ca. 68,5x98,5cm, im prunkvollen Monumentalrahmen mit Akanthusblattdekor min. besch., je Asp. [Unsererseits kein Versand möglich!]		
<b>4123</b>	<b>1 Bleistiftzeichnung r.u. in Tinte bez. Jac. CALLOT (wohl Jacques C. 1592 Nancy/Lothringen-1635 ebd.)</b>	<b>315,00 €</b>	
	"Bettler mit seinem Hündchen" ca. 18x14cm, rücks. versch. Inventarnummern, z.T. besch. (z.T. an Ecken rest., u.a.), Asp.		
<b>4124</b>	<b>1 Ölgemälde l.u. sign. A. BASTIEN (wohl Alfred Theodore Joseph B. 1873 Ixelles/Brüssel-1955 ebenso)</b>	<b>260,00 €</b>	
	"Sonnenbeschienene Hinterhofszene" Öl/Lwd., ca. 99x78cm, Craquelé, Prunkrahmen vergoldet, rücks. Lagernummer 168/4, Ordner mit Restaurierungsprotokoll 2008 und Vita, je Asp. [Unsererseits kein Versand möglich!]		
<b>4125</b>	<b>1 Ölgemälde l.u. sign. D. WALLIN (wohl David W. 1876 Östra Husby/Schweden-1957 Stockholm)</b>	<b>175,00 €</b>	
	rücks. auf Schwedisch betit. "Sommerlandschaft mit Dämmerung über einer Bucht mit Wald" Öl/Lwd., ca. 27x40,5cm, besch. (Craquelé), Holzrahmen vergoldet min. besch., je Asp.		
<b>4126</b>	<b>1 Ölgemälde l.o. sign. LESKY (?) (wohl 20. Jh.) "Stilleben mit Varianten von Grün"</b>	<b>o. L.</b>	
	Öl/Platte, ca. 59,5x73,5cm, Holzrahmen z.T. vergoldet, z.T. min. besch., je Asp.		
<b>4127</b>	<b>1 Ölgemälde r.u. sign. WALDEGG (wohl 20. Jh.) "Küstenlandschaft mit Deich-Gehöft"</b>	<b>100,00 €</b>	
	Öl/Lwd. ca. 58,5x79cm, Holzrahmen vergoldet min. besch., je Asp.		
<b>4128</b>	<b>1 Pastellzeichnung l.o. sign. G. SCHILDKNECHT (wohl Georg S. 1850 Fürth-1939 München) "Beim Kartenspiel im Wirtshaus"</b>	<b>100,00 €</b>	
	ca. 26x35,5cm, RhG, Holzrahmen vergoldet min. besch., je Asp.		
<b>4129</b>	<b>1 Ölgemälde r.u. sign. J. MÜHLBECK (wohl Josef M. 1878 Simbach am Inn-1948 München) "Der Chiemsee mit dem Hochfelln"</b>	<b>100,00 €</b>	
	Öl/Platte, ca. 25,5x45,5cm, RhG, Holzrahmen vergoldet besch., je Asp.		
<b>4130</b>	<b>1 Ölgemälde r.u. sign. R. HÖCKNER (wohl Rudolf H. 1864 Wolkenstein/Erzgebirge-1942 Bad Mergentheim)</b>	<b>150,00 €</b>	
	"Norddeutsche Landschaftsimpression" Öl/Platte, ca. 12,5x18,5cm, Holzrahmen z.T. vergoldet, min. besch., je Asp.		
<b>4131</b>	<b>1 Ölgemälde r.u. sign. A. BLACHT (wohl 20. Jh.) "Spreewald-Idyll mit Nachen und Birken am Fluss"</b>	<b>o. L.</b>	
	Öl/Lwd., ca. 69x99cm, Holzrahmen z.T. vergoldet min. ber., je Asp.		
<b>4132</b>	<b>1 Ölgemälde l.u. sign. O. WISINGER-FLORIAN (wohl Olga W.-F. 1844 Wien- 1926 Grafenegg), "Gewächshaus mit bunten Chrysanthemen",</b>	<b>4.500,00 €</b>	
	Öl/Platte, ca. 66x96,5cm, RhG berieben, min. besch., Asp.		
<b>4133</b>	<b>1 Ölgemälde r.u. sign. Hans RANZONI (Hans I R. 1868-1956 Wien), "Frühling im Wiener Volksgarten",</b>	<b>o. L.</b>	
	Öl/Lwd., ca. 51,5x71,5cm, RhG berieben, Asp.		
<b>4134</b>	<b>1 Ölgemälde l.u. sign. R. EPP (Rudolf E. 1834-1910), "Kinder am Ententeich", rücks. bez. "Fischen Allgäu",</b>	<b>250,00 €</b>	
	Öl/Lwd., ca. 41x56cm, Craquelé, min. Farbverluste/ besch., Rahmen min. besch., berieben, Asp.		

## Möbel & Einrichtungsgegenstände

<b>4600</b>	<b>1 Rollbüro wohl 19. Jh., Holz furniert mit Band- und Rautenmuster,</b>	<b>1.000,00 €</b>	
	mit Messingbeschlägen, Unterbau zweischübig, viertelzylindrische Roll-Pult-Platte, Innenleben mit 6 Schubladen und 3 Blendschubladen, lederbezogene Schreibplatte, rücks. Platte ersetzt, ca. 110x126x63cm bzw. 93 cm ausgezogen, min. besch. (leichte Furnierschäden, 1 Schlüssel fehlt, u.a.), Asp.		
<b>4601</b>	<b>1 Barockschrank Eiche z.T. furniert, Korpus mit gedrückten Kugelfüßen, 2-türig je mit Bastionsfüllungen,</b>	<b>800,00 €</b>	
	vorkragendes Kranzgesims, Originalschloss und -schlüssel (Schlüsselloch versteckbar), auf Schloss datiert 1749, mit 4 Einlegebrettern, ca. 194x184x76cm, min. besch. (Furnierschäden, Kratzer, u.a.), Asp.		
<b>4602</b>	<b>1 Nürnberger Wellenkommode wohl 18. Jh. Holz frontseitig furniert, Korpus mit gedrückten Kugelfüßen,</b>	<b>700,00 €</b>	
	4 konvex-konkav geschwungene Schubladen und 1 Kopfschublade, je seitlich abschließbar, ca. 96,5x113,5x58,5cm, min. besch. (Furnierschaden, Risse, Wasserring auf Deckplatte, u.a.), Asp.		
<b>4603</b>	<b>1 Säule/Konsole im Barockstil, Holz, Nussbaum geschnitzt, H ca. 85cm, auf Rollen, berieben, min. Kratzer, Asp.</b>	<b>120,00 €</b>	
<b>4604</b>	<b>1 Schreibklappensekretär wohl 19. Jh. im klassizistischen Stil, wohl Wurzelholz/Mahagoni u.a.,</b>	<b>5.500,00 €</b>	
	vorne Volutenfüße, Unterbau mit 3 Sockelschubladen, Korpus mit aufklappbarer Schreibplatte, Innenleben mit mittig eingelassenem Tresor Ernst MECK, Nürnberg (obere Hälfte gesondert abschließbar und num. 499) und zwei seitlichen Schubladenreihungen mit je 5 ausziehbaren Fächern, Kopfschublade sowie muschelbekrönter Giebel, ca. 195x114x65cm bzw. geöffnet ca. 119cm, frisch restauriert, min. Asp.		
<b>4605</b>	<b>1 Barockschrank wohl 18.-20. Jh., Holz z.T. dunkel lasiert</b>	<b>650,00 €</b>	
	ca. 194x163x68cm, z.T. besch. (Innenleben/Schloss wohl später ergänzt, Risse, u.a.), Asp.		

4606	2 Designer-Hocker wohl SAFAVIEH, wohl silberfarbenes Aluminium in Wabenoptik, je ca. 53x45x45cm, z.T. min. besch., je Asp.	o. L.	4621	1 Gartenliege GARPA wohl "Royal Prinzess Deckchair" Holz mit Messingbeschlägen, ca. 99x158x63cm,	o. L.
4607	1 Kamin-/Portaluhr wohl Biedermeier um 1820, Holz mit Alabastersäulen, rücks. bez. wohl "Julius PICKEL, Schwabach",	120,00 €		z.T. besch., mit gepolsterter Auflage GARPA min. besch., mit Tragetasche, Asp./Gsp.	
	z.T. ebonisiert, Pendel "Blumenkorb" mit Schlüsselaufzug und Schlüssel, H ca. 46,5cm, z.T. besch. (Teile fehlen, u.a.), je Asp.		4622	1 Kommodensekretär wohl um 1800/Ende 18. Jh. mit Messingappliken und Originalschlössern, ca. 206x119x65cm,	215,00 €
4608	1 Hallenschrank wohl 18. Jh., Holz beschnitzt mit "Kartuschendekor" ca. 225x158x60cm, z.T. min. besch., Asp.	340,00 €		min. besch. (Teile fehlen, u.a.), Asp.	
4609	4 Freischwinger nztl. evtl. HOLM, verchromtes Metallgestell, Buchenholz mit Geflecht, je H ca. 81cm, je Asp.	o. L.	4623	1 Standleuchte Holz polychrom gefasst z.T. goldstaffiert "Mohr mit Füllhorn", 7-flammig elektrisch, H ca. 197cm, z.T. ber., Asp.	610,00 €
4610	2 Aktiv-Lautsprecher BANG & OLUFSEN, Denmark "Beolab 3500" mit Standfuß H ca. 20cm, ca. L 111,5cm,	o. L.	4624	1 Grab-"Engel", Metall weiß lackiert, auf oktagonalem Sockel, H ca. 96cm, min. besch. (Abplatzungen u.a.), Asp.	160,00 €
	je z.T. ber. (min. Kratzer, u.a.), je Asp. [Unsererseits kein Versand möglich!]		4625	1 Kaminschirm Biedermeier „Familienportrait“, I.u. dat. 1843,	280,00 €
4611	5 Kleinmöbel 19./20. Jh.: 1 Regulator ca. H 90cm, 1 Spieltisch aufklappbar mit 1 Schublade ca. H 78cm,	o. L.		I.u. bez. „Zum Geburts-Tag Seiner lieben Schwester Marie LUDWIG geb. JENA pinxit von Adalbert Th. JENA“, ca. 74,5x55cm, gesamt ca. 135x75,5x53,5cm, z.T. stark besch. (Bild-Risse u.a.), je Asp.	
	1 Schminkspiegel H ca. 71cm, 1 Spiegel H ca. 74cm, 1 Beistelltisch H ca. 44cm, z.T. besch., je Gsp.		4626	2 Möbel Biedermeier wohl um 1840:	150,00 €
4612	1 Barockschrank Eiche auf Kapellenschloss dat. 1686, Architekturfassade mit 3 Schubladen innen, z.T. rest./ergänzt,	1.050,00 €		1 Stuhl Sitzfläche mit Samtbezug ca. H 80cm sowie 1 Beistelltisch mit Schublade ca. 75x62x41cm Deckplatte mit Wurzelholz furnier, je z.T. besch., je Asp.	
	ca. 215x202x77cm, z.T. besch. (Teile fehlen u.a.), Asp.		4627	2 Stilmöbel/2 Lampen: 1 Büchersekretär im englischen Stil nztl., mit Schreibklappe und frontseitig versprostem Aufsatz	o. L.
4613	1 Geweih-Beistelltisch 20. Jh. ca. 98x69x42cm, aufgehängte Lampe fehlt, Asp.	o. L.		ca. 197x97x41cm, 1 Eckschränkchen nztl. ca. 79x59x35,5cm sowie 1 Pendant Tischlampen mit messingfarbenem Fuß und Stoffschirm je H ca. 59cm, je z.T. besch. (Teile fehlen, u.a.), je Gsp.	
4614	1 Standuhr 18. Jh., Weichholz geschnitzt, bemalt,	140,00 €	4628	1 Rundfunkempfänger LUMOPHON/BRUCKNER & STARK, Nürnberg „W30“ wohl um 1930/31,	o. L.
	Emaillieziffernblatt mit römischen Ziffern, 1 Pendel aus Messingblech bemalt, 2 Gewichte, H ca. 235cm, besch., Asp.			ca. 22x39x18cm, mit Kopfhörern VEB Funktechnik Leipzig/DDR, je z.T. besch. (Abplatzungen, u.a.), je Asp.	
4615	1 Buffet Gründerzeit/um 1880, Holz beschnitzt mit Messingreliefs, ca. 197x108x62cm, z.T. min. besch., Asp.	570,00 €	4629	1 Klavier EUTERPE innen num. 23600, Holz lackiert, auf Rollen, ca. 117x147,5x56,5cm,	480,00 €
4616	1 Design-Couchtisch nztl., 2 massive Holzbeine mit facettierter Glasplatte, ca. 40x140x65cm sowie 5 Lampen:	o. L.		mit passendem Klavierhocker höhenverstellbar, ca. 52x60x40cm und Klavierlampe JAHN, je z.T. ber., je Asp.	
	z.B. 1 Stehlampe verchromt im Mid-Century-Stil je H 161cm und 4 Tisch-/Lampen, z.T. Kupfer, z.T. orientalischer Dekor, bis H ca. 65cm, je funktionsfähig, z.T. min. besch., je Asp.		4630	1 Garten-Kaskaden-Brunnen nztl. Steinguss wohl Weißbeton:	o. L.
4617	2 Schränke je Holz wohl Ende 19./Anfang 20. Jh.: 1 Geschirrschrank, Aufsatz mit Besteckschubladen, ca. 195x121x58cm,	o. L.		2 Wasserschalen mit Muschelranddekor, Bekrönung „Putto mit Fisch“, Gesamthöhe ca. 162cm, D ca. 89cm, z.T. besch., Asp. [Unsererseits kein Versand möglich!]	
	1 Wäscheschrank frontseitig in Plissee-Optik, 2-türig, ca. 199x127x48cm, z.T. besch. (Risse, Furnierschäden, u.a.), je Asp.		4631	1 Konv. Gartendekorationsobjekte je nztl., v.a. Steinguss z.T. wohl Weißbeton:	o. L.
4618	1 Vitrine wohl 19. Jh. ca. 220x127x58cm, z.T. besch., Asp.	110,00 €		z.B. 1 Sitzbank mit Delfindekoration ca. 46x135x40cm, 2 Cachepots je H ca. 50cm, 1 Figur „Amor“ ca. H 49cm, u.a., z.T. besch., je Asp. [Unsererseits kein Versand möglich!]	
4619	1 runder Esstisch 20. Jh. ausziehbar, mit Säulenfuß, H ca. 75cm, D ca. 140cm mit 8 dazu passenden Stühlen, min. beschnitzt,	o. L.	4632	3 Gartendekorationsfiguren je nztl. je Steinguss wohl Weißbeton:	o. L.
	je H ca. 96cm, z.T. min. besch. (Kratzer, u.a.), je Gsp.			1x „Putto mit Delphin“ H ca. 84cm, 2x „Putto mit Mantel“ je H ca. 82cm, je auf nicht-originalem Säulenteilstück, z.T. besch., je Gsp. [Unsererseits kein Versand möglich!]	
4620	1 Gründerzeit-Sitzgruppe beschnitzt mit „Liebender Vogelfamilie“:	o. L.	4633	3 Gartendekorationsobjekte je nztl. z.T. Steinguss, z.T. Weißbeton:	o. L.
	1 Salontisch mit Ball- und Klauenfüßen, zentraler Fuß mit „Bestien“-Motiv, ca. 77x114x102cm, erweiterbar mit 2 Verlängerungsbrettern sowie 4 Säulenstühle mit gedrehten Beinen/Querverstrebungen, je ca. H 121cm, z.T. besch. (z.T. gebrochen, u.a.), je Asp.			1 Blumenschale Waschbeton ca. H 50cm, D ca. 80cm; 1 Cachepot H ca. 42cm, 1 Figur „Flötespielender Putto“ H ca. 62cm, je z.T. besch. (Puttokopf lose, u.a.), je Asp. [Unsererseits kein Versand möglich!]	
			4634	2 Gartenbänke 20. Jh.: 1x Gusseisen/Holz ca. 81x123,5x65cm, 1x Metall ca. 95x109,5x48cm,	o. L.
				z.T. min. besch. (Korrosionsspuren, u.a.), je Asp.	

<b>4635</b>	<b>1 Standuhr nztl. DOLD EXQUISIT Schwarzwald, Eichengehäuse, messingfarbenes Kalenderziffernblatt mit Mondphase,</b>	<b>o. L.</b>	
	1 Pendel, 3 Gewichte, ca. 194x58x30cm, Viertelstundenschlag mit 3 Melodien „Westminster“, „St. Michael“ „Whittington“ und Stummschaltung, mit Bedienungsanleitung und Rechnung 1996: 3800DM, ber., Asp.		
<b>4636</b>	<b>1 Trichtergrammophon HIS MASTER'S VOICE bez. "The Gramophone Company" Holzgehäuse, Metalltrichter,</b>	<b>o. L.</b>	
	Gesamthöhe ca. 72cm, z.T. besch. (Kurbel fehlt, u.a.), Asp.		
<b>4637</b>	<b>5 Kleinmöbel 20. Jh.: 2 Armlehnstühle je H ca. 81cm, 2 Nachttischchen SELVA, Italy je H ca. 70cm, 1 Beistellmöbel ca. H 87cm</b>	<b>o. L.</b>	
	sowie 1 Pendant Tischlampen Herbert SCHMIDT, Arnsberg je H mit Stoffschirm ca. 54cm, z.T. besch., je Asp.		
<b>4638</b>	<b>1 Tisch Holz z.T. intarsiert/beschnitzt, 1 Schublade, Deckplatte mit Sternintarsie im Rahmen, ca. 77x81x58cm, z.T. besch., Asp.</b>	<b>o. L.</b>	
<b>4639</b>	<b>1 Rokokoprunkspiegel wohl 19. Jh. Holz/Stuck vergoldet mit Putti- und Rocailledekor, facettiertes Glas, ca. 136x68cm,</b>	<b>o. L.</b>	
	z.T. besch., Asp. [Unsererseits kein Versand möglich!]		
<b>4640</b>	<b>1 Lüsterengel 19./20. Jh. für 6 Kerzen, Holz polychrom gefasst, ca. H 70cm,</b>	<b>o. L.</b>	
	z.T. besch. (1 Zeh /1 Flügel fehlen, 1 Kerzenhalterung liegt lose bei u.a.), Asp.		
<b>4641</b>	<b>1 verstellbare Atelierstaffelei Holz wohl Anfang 20. Jh. ca. H 178cm, besch., Asp.</b>	<b>o. L.</b>	
<b>4642</b>	<b>1 Konv. Kleinmöbel v.a. 20. Jh. z.T. im Empirestil, z.T. im Biedermeierstil u.a.:</b>	<b>o. L.</b>	
	1 Wandspiegel H ca. 86cm, 1 Schminkspiegel H ca. 56cm, 2 runde Beistelltische bis H ca. 65cm, 1 Stuhl mit Palmbündeldekor H ca. 88cm, 1 siebenarmiger Leuchter Messing ca. H 45cm, 1 Buntglaslampe mit floralem Dekor H ca. 48cm, u.a., z.T. min. besch. (1 Schlüssel fehlt, u.a.), je Asp.		
<b>4643</b>	<b>7 Kleinmöbel 20. Jh.: 1 Standgrammophon wohl um 1920 KLINGSOR mit Schallplatten in 2 Alben und mit Kurbel,</b>	<b>o. L.</b>	
	1 Damensekretär H ca. 88cm, 1 Beistellkommode H ca. 70cm, 1 Beistelltischchen mit abklappbaren Seiten ca. H 66cm, 2 Armlehnsessel je H ca. 83cm, u.a., z.T. besch., je Asp.		
<b>4644</b>	<b>1 Regulator wohl Ende 19. Jh. Holzgehäuse beschnitzt, mit Pendel und 2 Gewichten, Kurbelaufzug, H ca. 106cm,</b>	<b>o. L.</b>	
	z.T. min. besch., je Asp.		
<b>4645</b>	<b>1 Bücher-/Vitrine im englischen Stil 20. Jh. 3-seitig verglast, 1-türig, ca. 163,5x107,5x40cm, z.T. min. besch., Asp.</b>	<b>o. L.</b>	
<b>4646</b>	<b>1 Stuhl mit Hocker wohl 19. Jh. mit Bezug im Barockstil, Stuhl mit Federkernpolsterung H ca. 101cm, Hocker H ca. 50cm,</b>	<b>o. L.</b>	
	je rest., z.T. min. besch., je Asp.		
<b>4647</b>	<b>1 Carteluhr wohl Frankreich lt. EL um 1810, Bronze feuervergoldet, Ziffernblatt mit römischen Stunden und arabischen Minuten,</b>	<b>900,00 €</b>	
	undeutl. bez. "Lemaire-Domingue", mit Schlüssel, H ca. 21cm, z.T. min. besch. (Ziffernblatt, u.a.), Asp.		
<b>4648</b>	<b>1 Tischuhr JAEGER LECOULTRE "Atmos" Schweiz, vergoldetes Messinggehäuse, weißes Ziffernblatt mit</b>	<b>950,00 €</b>	
	arab. Ziffern, Schutzglasabdeckung, H ca. 23cm, Kanten z.T. berieben, Asp. (mit Orig.-Rechnung v. 2001 und Revisionsbeleg v. 2011 jew. Juwelier Kuhnle Fürth), mit Orig.-Karton, min. besch., Asp.		
<b>4649</b>	<b>1 Pendule im Barockstil, Paris um 1880, geschweiftes Holzgehäuse in Schildpatt-Optik,</b>	<b>1.100,00 €</b>	
	furniert, mit rocailenförmigen Metallappliken, weiß emailliertes Ziffernblatt bez. "Richond Bd. Montmartre" berieben, röm./ arab. Ziffern, H ca. 54cm, min. besch., Asp. (mit Gutachten-Kopie v. 1999),		
<b>4650</b>	<b>1 Couchtisch Holzgestell, Rauchglasdeckplatte, wohl 1970er/80er Jahre, ca. 42x101x101cm, z.T. ber., Asp.</b>	<b>o. L.</b>	
<b>4651</b>	<b>1 Sitzgruppe wohl Anfang 20. Jh. Holz beschnitzt mit Klauenfüßen: 1 Dreisitzer, 3 Armlehnstühle, 2 Stühle, je mit rotem Bezug,</b>	<b>o. L.</b>	
	je H ca. 84cm sowie 1 runder Tisch H ca. 65cm, ca. D 89cm, z.T. besch., je Asp.		
<b>4652</b>	<b>1 Bücherschrank ca. 188x220x48cm, 1 Herrenschreibtisch ca. 80x160x80cm je Holz beschnitzt im Prasserstil mit Tatzenfüßen</b>	<b>o. L.</b>	
	sowie 1 Stehlampe 2-flammig, ca. H 173cm, z.T. besch., je Asp.		
<b>4653</b>	<b>1 bemalte Bauerntruhe wohl 19./20. Jh. Holz mit Originalschloss/-schlüssel, ca. 67x141x65cm, z.T. besch., Asp.</b>	<b>o. L.</b>	
<b>4654</b>	<b>1 mobile Faltwand NOMADIC DISPLAY mit Zubehör im rollbaren Transportbehältnis ca. H 100cm, 1 Flipchart BÜRORING</b>	<b>o. L.</b>	
	höhenverstellbar, u.a., z.T. besch., je Asp.		
<b>4655</b>	<b>1 Säulenuhr 19.Jh. z.T. Holz intarsiert/ ebonisiert, Metall, Glas u.a., rundes Uhregehäuse zwischen zwei Figuren</b>	<b>o. L.</b>	
	"Napoleon" und "Friedrich der Große", mit Vasenbekrönung, getragen von 2 blauen Glassäulen, emailliertes Ziffernblatt mit arab. Ziffern, 1 Pendel, 1 Schlüssel, H ca. 54cm, z.T. besch./ Teile fehlen, Asp.		
<b>4656</b>	<b>1 Biedermeier-Säulenuhr 19.Jh., Holz ebonisiert, Metall feuervergoldet u.a., Portalform mit 4 Säulen,</b>	<b>250,00 €</b>	
	gerader Sockel/ Abschluss, emailliertes Ziffernblatt, Prunkpendel, 2 Schlüssel, H ca. 44cm, berieben, min. besch., Asp.		
<b>4657</b>	<b>1 Portaluhr 19.Jh., Holzgehäuse mit Intarsieneinlagen, z.T. ebonisiert, rundes Uhrgehäuse zwischen 4 Säulen,</b>	<b>o. L.</b>	
	emailliertes Ziffernblatt, 1 Pendel, 1 Schlüssel, H ca. 48cm, z.T. besch., Asp.		
<b>4658</b>	<b>1 Pendule im Barockstil, geschweiftes Holzgehäuse mit Intarsien und messingfarbenen Metallappliken</b>	<b>o. L.</b>	
	in Rocailenform, Metallziffernblatt z.T. emailliert mit röm. Ziffern, 1 Pendel, 2 Schlüssel, H ca. 55cm, berieben, Asp.		
<b>4659</b>	<b>1 Pendant Kandelaber Metall wohl Messing, wohl Ende 19.Jh./ 20.Jh., Historismus-Stil,</b>	<b>150,00 €</b>	
	jew. 5-flammig, H ca. 68cm. ber. Asp.		
<b>4660</b>	<b>1 Empire-Kaminuhr 1.Hälfte 19.Jh., wohl Bronze feuervergoldet, bogenförmiges Uhrgehäuse</b>	<b>o. L.</b>	
	flankiert von vollplastisch ausgearbeiteter Figurengruppe "Amor und Psyche", rechteckiger Sockel mit Relief- und Palmettendekor, Metall-Ziffernblatt mit arab. Ziffern, H ca. 51cm, 1 Schlüssel, berieben, min. besch., Asp.		

4661 1 Tischlampe 20.Jh., vasenförmiger  
Porzellan-Schaft, "Chinoisier Dekor", bemalt  
z.T. goldstaffiert, o. L.

Fuß/ Sockel Metall messingfarben, Textilschirm, H ca. 63cm, berieben,  
Asp.



## Einlieferung in unser Auktionshaus



Das Haus mit Spezialauktionen  
Albrecht-Dürer-Platz 890403 Nürnberg

www.auktionshausweidler.de  
info@auktionshausweidler.de

Mo - Fr 10.00 - 17 Uhr / Sa 10.30 - 13 Uhr  
Tel. 0911-22 25 25 / 0911-810 22 50

kostenlose mündliche Schätzungen • fachgerechte  
und persönliche Beratung • günstige Konditionen •  
Begutachtung Ihrer Antiquitäten, Kunstobjekte,  
Schmuck u.v.m. jeder Sammlungsrichtung •  
zuverlässige und professionelle Bearbeitung Ihrer  
Einlieferung

### Verkaufsfläche ca. 1800 m<sup>2</sup>

Hausbesuche in ganz Deutschland und im  
benachbarten Ausland bei Sammlungsauflösungen,  
Nachlässen, hochwertigen Einlieferungen sowie bei  
wertvollen Einzelobjekten

Einlieferungen für die nächsten Auktionen nehmen  
wir ab sofort entgegen!

### Im Katalog verwendete Abkürzungen

Abb.	Abbildung	Ra.	Rahmen
Asp.	Altersspuren	RhG	Rahmen hinter Glas
ber.	berieben	RG	Rotgold
besch.	beschädigt	RoséG	Roségold
bez.	bezeichnet	rücks.	rückseitig
col.	koloriert	Schat.	Schatulle
ct.	Karat	Si.	Silber
dat.	datiert	sign.	signiert
g	Gramm	Tsp.	Tragespuren
GG	Gelbgold	ungem.	ungemarkt
gestr.	gestrichen	unsign.	unsigniert
goldf.	goldfarben	verg.	vergoldet
Gsp.	Gebrauchsspuren	versch.	verschieden
Hrsg.	Herausgeber	WG	Weißgold
Konv.	Konvolut	zus.	zusammen
Lwd.	Leinwand		
min.	minimal		
monogr.	monogrammiert		
num.	nummeriert		
nztl.	neuzeitlich		
PP	Platte poliert		
Pt.	Platin		
rest.	restauriert		

Auktionshaus  
**WEIDLER**

 Google  
 Instagram

 like us on  
facebook 

Besuchen Sie uns auch auf Social Media  
Liebe Kunden, bitte bewerten Sie uns mit 5  
Sternen auf Google. Ganz einfach über Ihren  
eigenen Googleaccount oder Sie richten sich  
diesen mit wenigen Mausklicks schnell ein.  
Vielen Dank im Voraus!  
- Ihre Familie Weidler mit Auktionsteam -

  
Albrecht-Dürer-Platz 8  
Haupthaus

#### Hinweis zu den Katalognummern:

169, 1005, 1006, 1009, 1013, 1014, 2613, 2802, 2803, 2804, 2805, 2806, 2808, 2809, 3000,  
3011, 3014, 3016, 3017

Wir weisen ausdrücklich darauf hin, dass diese Objekte ausschließlich zu Zwecken der  
staatsbürgerlichen Aufklärung, der Abwehr verfassungswidriger Bestrebungen, des wissen-  
schaftlichen Studiums oder der Berichterstattung über Vorgänge des Zeitgeschehens  
(Paragraph 86 und 86a StGB) verwendet werden dürfen. Die Firma Weidler und Einlieferer  
bieten und geben diese Gegenstände nur unter diesen Voraussetzungen an bzw. ab.





# Allgemeine Versteigerungsbedingungen - Aufgeld 24% + 19% MwSt. = 28,56%

Jeder Bieter, der an einer Versteigerung des Auktionshauses Weidler KG teilnimmt, erkennt folgende Bedingungen an:

1. Es handelt sich um eine freiwillige Versteigerung. Der Versteigerer führt sie im fremden Namen und für fremde Rechnung durch. Der Zuschlag im Rahmen einer Versteigerung führt zu einem Kaufvertrag zwischen dem Bieter und dem Einlieferer und einem Vermittlungsvertrag zwischen dem Bieter und dem Auktionshaus.
2. Durch Katalogbeschreibungen bzw. Erklärungen des Versteigerers beim Versteigerungstermin wird eine bestimmte Beschaffenheit des Versteigerungsgutes weder zugesichert noch vereinbart. Die zu versteigernden Gegenstände können vor der Auktion zu den angegebenen Zeiten besichtigt werden. Sie werden in dem Zustand versteigert, in dem sie sich befinden, ohne Haftung und Gewähr für offene oder versteckte Mängel sowie Zuschreibungen. Der Versteigerer übernimmt in eigener Person keine Haftung für Katalogbeschreibungen, dazugehörige schriftliche Erläuterungen und Angaben der Internetpräsentation sowie für die Werthaltigkeit oder Mangelfreiheit des Versteigerungsgutes. Der Zuschlag der Gegenstände erfolgt wie besehen unter Ausschluss jeglicher Gewährleistung. Der Bieter ist darüber informiert, dass der Versteigerer im fremden Namen handelt und jegliche Ansprüche aus dem Kaufvertrag gegen den Einlieferer gerichtet werden müssen.
3. Die Versteigerung eines Gegenstandes beginnt mit dem Aufruf zum Limit oder Schätzwert. Das geringste Mehrgebot beträgt 1,00 € bei einem Aufrufpreis unter 50,00 € und 10% des Aufrufpreises, wenn dieser über 50,00 € liegt. Ein erklärtes Gebot bleibt bis zum Abschluss der Versteigerung über den betreffenden Gegenstand wirksam. Erfolgt der Zuschlag an den Bieter unter Vorbehalt, so bleibt dieser auf die Dauer von 3 Wochen ab dem Tag der Gebotsabgabe an sein Gebot gebunden. Erhält er innerhalb dieser Zeit den vorbehaltlosen Zuschlag nicht, so erlischt das Gebot, andernfalls benachrichtigt der Versteigerer den Bieter unter der von ihm genannten Adresse über den vorbehaltlosen Zuschlag.
4. Der Ablauf der Versteigerung liegt in den Händen des Versteigerers. Er legt die Reihenfolge der zur Versteigerung gelangenden Gegenstände fest. Der Versteigerer ist berechtigt, mehrere Gegenstände zusammenzufassen und diese gemeinsam aufzurufen.
5. Der Versteigerer kann ein Gebot ablehnen; in diesem Fall bleibt das vorher abgegebene Gebot verbindlich. Geben mehrere Personen ein Gebot in gleicher Höhe ab, so ist der Versteigerer berechtigt, über den Zuschlag durch das Los zu entscheiden. Bei Zweifeln über den Zuschlag kann der Versteigerer nach freiem Ermessen den Zuschlag zugunsten eines bestimmten Bieters wiederholen oder den Gegenstand nochmals aufrufen. Die Gebote werden unbedingt abgegeben. Ein einmal abgegebenes Höchstgebot kann nicht zurückgenommen werden. Der Versteigerer ist jedoch berechtigt, den Gegenstand neu aufzurufen oder den Zuschlag dem nächstniedrigeren Gebot zu erteilen, wenn der Höchstbietende sein Gebot nicht weiter gelten lassen will.
6. Schriftliche Gebote müssen dem Versteigerer bis spätestens zum letzten Besichtigungstag vorliegen, sonst kann die Berücksichtigung des Gebotes nicht garantiert werden. In diesem Fall hat der Bieter den Versteigerungsgegenstand genau zu bezeichnen und seinen vollständigen Namen und Adresse zu hinterlegen. Der Versteigerer behält sich vor, eine Kopie des Personalausweises (bei Neukunden) sowie eine Sicherheitsleistung zu verlangen.
7. Telefonische Bieter werden - wenn rechtzeitig hierfür ein schriftlicher Auftrag vorliegt - vor Aufruf der gewünschten Positionen angerufen. Der Anruf auf Kosten des Versteigerers erfolgt nur bei einem Aufrufpreis ab 250,00 €. Eine Garantie für das Zustandekommen der Telefonverbindung kann nicht übernommen werden. Ein Telefongebot bedeutet in jedem Fall das Bieten des Limitpreises, auch wenn der Versteigerer den Bieter zum Aufruf nicht erreicht.
8. Durch den Zuschlag wird der Bieter zur Zahlung des Gebotes und des Aufgeldes für den Versteigerer verpflichtet, sowie zur Abnahme des ersteigerten Gegenstandes. Das Aufgeld des Versteigerers beträgt 24% des Gebotes zzgl. der gesetzlichen Mehrwertsteuer. Die gesamte Zahlschuld des Bieters ist sofort mit dem Zuschlag fällig und bis zum Schluss der Versteigerung in barem Geld zu begleichen. Der Versteigerer ist berechtigt, aber nicht verpflichtet, ausländische Zahlungsmittel, Bar- oder Verrechnungsschecks, Kreditkarten usw. anzunehmen. Die Abnahme von Schecks erfolgt grundsätzlich erfüllungshalber, nicht an Erfüllung statt.
9. Das Eigentum an dem ersteigerten Gegenstand geht erst nach vollständiger Bezahlung an den Bieter über. Der Versteigerer übergibt das zugeschlagene Auktionsgut erst nach vollständiger geleisteter Zahlung.
10. Gegenstände, die in den Räumen des Auktionshauses Weidler versteigert wurden, müssen unverzüglich nach der Auktion, spätestens jedoch innerhalb von einer Frist von 2 Wochen abgeholt werden. Nach dem Verstreichen dieser Frist entstehen Lagerkosten. Das Einlagern bei einem Lagerhalter erfolgt im Namen und auf Rechnung, sowie auf Gefahr des Ersteigerers. Eine Selbsteinlagerung durch das Auktionshaus Weidler führt ebenfalls zu Lagerkosten. Ein Versand erfolgt nur auf ausdrücklichen Wunsch des Käufers ausnahmslos auf dessen Kosten und Gefahr.
11. Erfüllungsort und Gerichtsstand für alle Vorgänge aus der Versteigerung ist Nürnberg.
12. Die vorstehenden Bedingungen gelten sinngemäß auch für den freihändigen Verkauf des Versteigerungsgutes.
13. Die Rechte an bereits erstellten Bildern der Versteigerungsware bleiben beim Auktionshaus Weidler.

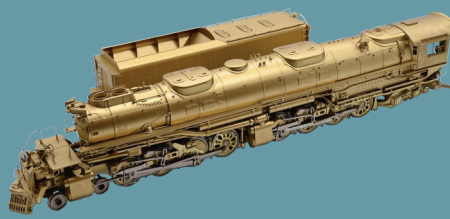




Ölgemälde sign. Hans RANZONI (wohl Hans I R. 1868-1956) "Frühling im Wiener Volksgarten" Lot 4133



Anhänger/-clip GG 18ct., Brillant & Smaragd ca. 3,84ct. Lot 45



Modelllokom KTM, Japan "Union Pacific/Big Boy/4884" num. 3440, Messing Lot 2615



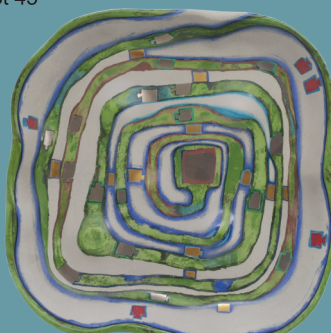
Perkussionsgewehr/Scheibengewehr auf Schloss bez. "F. BAADER" (evtl. Franz Xaver BAADER 1801-1864) Lot 2800



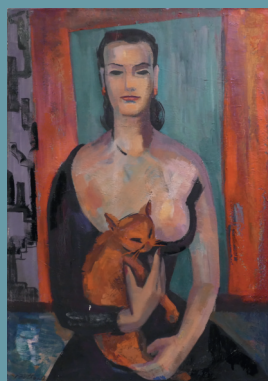
2 Porzellanfiguren NYMPHENBURG "Putto als Luna", "Putto als Apollo", je Entwurf: Franz Anton BUSTELLI Lot 2405



Bronzefigur bez. Frederic REMINGTON (wohl F. Sackrider R. 1861-1909) "Coming thru the rye" Lot 2900



Jahresobjekt in Keramik Design: Friedensreich HUNDERTWASSER (1928-2000) "Spiralental" Lot 2410

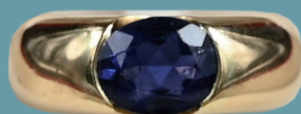


Ölgemälde sign. REUTHER (wohl Wolf R. 1917-2004) "Frau mit Katze" Lot 4110



Handtasche HERMÈS Birkin, Gr. 40, grau, wohl Togoleder Lot 3203

Damenring ungest. wohl GG 18ct., ovaler Solitärbrillant, lt. Zertifikat: 2,01ct. Lot 135



Damenring CARTIER "Bague Jolithe Ellipse" GG 18ct. Lot 136

Damenring WG 18ct. mit 3 Brillanten je wohl ca. 1ct. Lot 105



Ölgemälde sign. R. SEFFERT (wohl Richard S. 1873-1947) "Tegeler Forst im Herbst", dat. '17 Lot 4111



Armbanduhr CARTIER "Pasha" Automatik GG 18ct. Lot 829



Herrenarmbanduhr ROLEX "Oyster Quartz" GG 18ct. Lot 801



Herrenarmbanduhr ROLEX "Oyster Perpetual Datejust", GG/Stahl Lot 826



Paar Ohrstecker WG 14ct., lt. Stempel je 1ct., getönt Lot 62



Empire-Kaminuhr 1. Hälfte 19. Jh., wohl Bronze feuervergoldet, "Amor und Psyche" Lot 4660



Figurengruppe Bronze z.T. vergoldet "Shiva mit Ganesha auf seinem Reittier Nandi" Lot 2965



Ölgemälde sign. H. ZATZKA (wohl Hans Z. 1859-1945) "Traumbilder" Lot 4077



Ölgemälde sign. Otto PIPPEL (wohl 1878-1960) "Kircheninterieur" Lot 4000



3 Anhänger/-clips GG 18ct. je 3 Brillanten & Smaragd aus Kolumbien: Herz 22,2ct., Oval 32,4ct., Karree 37,8ct. Lot 72-74



Rollbüro wohl 19. Jh., Holz furniert mit Band- und Rautenmuster Lot 4600