



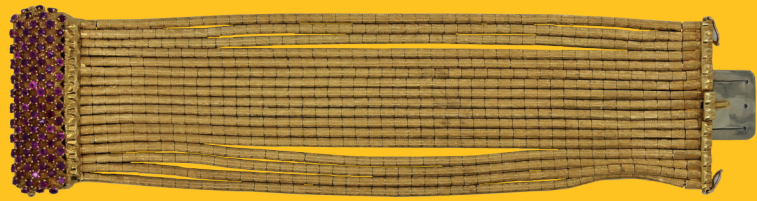
Ölgemälde sign. E. KETTEMANN
(wohl Erwin K. 1897-1971)
"Winterabend an den Drei Zinnen/
Dolomiten" Lot 9030



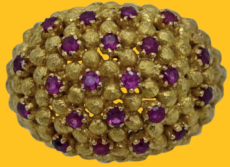
Nürnberger Brautbecher Silber 800
z.T. verg. Lot 6239



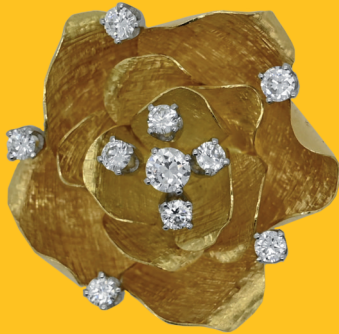
Glasskulptur am Fuß sign.
H. W. HUNDSTORFER
(wohl Helmut Werner H.
*1947) "Clown" Lot 7900



Damenarmband
vielsträngig mit passendem
Damenring je GG 18ct., je
mit Rubinen 1960er Jahre
Lot 5229



Anhänger GG 18ct. mit
3 weißen Labradoriten
Lot 5204



Brosche GG/WG 18ct. mit 10
Brillanten zus. ca. 1,6-1,7ct.
wohl feinweiß si Lot 5223



Damenring WG 18ct. mit
intensivgelbem Saphir wohl
Ceylon ca. 3-3,5ct und 14
Brillanten zus. ca. 0,7ct
Lot 5216

Auktionshaus WEIDLER

Das Haus mit Spezialauktionen

seit 1980 Top-Adresse für alle Sammlungsgebiete
öffentlich bestellte und vereidigte Auktionatoren

Radbrunnengasse 6 | 90403 Nürnberg

Tel.: 0911 - 22 25 25
0911 - 810 22 50
Fax: 0911 - 810 22 55 0

info@auktionshausweidler.de

www.auktionshausweidler.de

13. & 14. Juni 2022
2405. Auktion

Weitere
Auktionstermine
sehen Sie online
oder bei



Porzellanfigur ROYAL COPENHAGEN
"Taurus" Design: Christel (wohl C.
Marott 1919-1992) Lot 7400



Damenarmbanduhr
OMEGA "Seamaster"
Quarz GG 14ct. z.T. mattiert, Brillanten
auf der Lünette/ Indizes Lot 5825



Damenhandsche/Clutch PRADA
mit Schlüsselanhänger PRADA
"Bär" Lot 8213



Collier Art déco WG
14ct. mit kleinen
Brillanten Lot 5132



Miniaturtischuhr wohl
Wien um 1900 nach
"Götterboten Hermes"
von GIAMBOLOGNA
Lot 9615



Damenarmbanduhr
ROLEX "Cellini" GG 18ct.
mit blauem Original-
straußenlederband
Lot 5849



Damenring WG
18ct. mit
Solitärbrillant 0,61ct.
tw/ vvsi
Lot 5176



10 Esszimmerstühle Carl HANSEN &
Søn, Odense/Denmark, von 1950
Design: Hans J. WEGNER "CH23"
Lot 9632



Porzellanfigur
MEISSEN
"Stürzende
Reiterin" wohl
Design: Paul
SCHEURICH
Lot 7440

Ölgemälde i.u.
sign. E. MESJASZ
(wohl Edward M.
1929-2007) "Der
polnische
Spähtrupp" Lot
9060



Sitzgruppe "Cor Orbis" von Luigi COLANI
wohl 1970er Jahre
Lot 9620



Kathrin Weidler
Öffentlich bestellte und
vereidigte Auktionatorin



Gabriele Weidler
Geschäftsführung



Herbert Weidler
Öffentlich bestellter und
vereidigter Auktionator



Kerstin Weidler
Öffentlich bestellte und
vereidigte Auktionatorin

Unser Auktionsteam



Karoline Kotarsky
Dipl. Betriebswirtin



Sonja Simon M.A.
Kunsthistorikerin



Michael McCoy M.A.
Kunsthistoriker



Beate Süß M.A.
Kunsthistorikerin



Philipp Eichenmüller M.A.
Kunsthistoriker



Timo Hüttner
Kaufmann für
Büromanagement



Barbara Mäder-Ruff
Sekretärin /
Dipl. Grafikerin



Dr. Janina Huber
Kunsthistorikerin



Mareike Müller M.A.
Kunsthistorikerin



Leonie Bartsch M.A.
Kunsthistorikerin

Auszubildende:
Dominik Glasner
Jessica Nikilis

Im Katalog verwendete Abkürzungen

Abb.	Abbildung	Ra.	Rahmen
Asp.	Altersspuren	RhG	Rahmen hinter Glas
ber.	berieben	RG	Rotgold
besch.	beschädigt	RoséG	Roségold
bez.	bezeichnet	rücks.	rückseitig
col.	koloriert	Schat.	Schatulle
ct.	Karat	Si.	Silber
dat.	datiert	sign.	signiert
g	Gramm	Tsp.	Tragespuren
GG	Gelbgold	ungem.	ungemart
gestr.	gestrichen	unsign.	unsigniert
goldf.	goldfarben	verg.	vergoldet
Gsp.	Gebrauchsspuren	versch.	verschieden
Hrsg.	Herausgeber	WG	Weißgold
Konv.	Konvolut	zus.	zusammen
Lwd.	Leinwand		
min.	minimal		
monogr.	monogrammiert		
num.	nummeriert		
nztl.	neuzeitig		
PP	Platte poliert		
Pt.	Platin		
rest.	restauriert		

Auktionshaus WEIDLER

Albrecht-Dürer-Platz 8
Haupthaus

Besuchen Sie uns auch auf Social Media
Liebe Kunden, bitte bewerten Sie uns mit 5
Sternen auf Google. Ganz einfach über Ihren
eigenen Googleaccount oder Sie richten sich
diesen mit wenigen Mausclicks schnell ein.
Vielen Dank im Voraus!
- Ihre Familie Weidler mit Auktionsteam -

Hinweis zu den Katalognummern:

6029, 6031, 6032, 7801, 7805, 7812, 7814, 7815, 7818, 7821, 7823, 8000, 8001, 8004, 8011, 8012, 8016, 8017, 8018, 8019, 9068

Wir weisen ausdrücklich darauf hin, dass diese Objekte ausschließlich zu Zwecken der staatsbürgerlichen Aufklärung, der Abwehr verfassungswidriger Bestrebungen, des wissenschaftlichen Studiums oder der Berichterstattung über Vorgänge des Zeitgeschehens (Paragraph 86 und 86a StGB) verwendet werden dürfen. Die Firma Weidler und Einlieferer bieten und geben diese Gegenstände nur unter diesen Voraussetzungen an bzw. ab.

Seit 1980 Top-Adresse für alle Sammlungsgebiete

2405. Auktion | 13. & 14. Juni 2022

Albrecht-Dürer-Platz 8 | 90403 Nürnberg

Insgesamt ca. 1800 m²

Auktionshaus WEIDLER

Telefon: 0911 / 22 25 25 bzw. 0911 / 810 22 50

E-Mail: info@auktionshausweidler.de

Fax: 0911 / 810 22 55 0

Internet: www.auktionshausweidler.de



Sehr geehrte Damen und Herren, verehrte Kunstsammlerinnen und Kunstsammler, liebe Freunde unseres Hauses!

Wir laden Sie herzlich zu unserer Auktion vom 13. und 14. Juni 2022 ein.

Für die 2405. Auktion haben wir in unserer Dependance direkt in der Altstadt ein interessantes Angebot mit ca. 800 Positionen zusammengestellt.

Die Objekte aus 95 Einlieferungen bieten wir an zwei Tagen an. Wir präsentieren Ihnen Antiquitäten, eine Vielfalt an Porzellanen verschiedener Marken, Silberobjekte 19.-20. Jh., ca. 80 Ölgemälde und Grafiken, Möbel und Einrichtungsgegenstände, altes Spielzeug (Eisenbahnen, Blechspielzeug, Stofftiere u.a.), Bücher, Postkarten, Briefmarken, eine umfangreiche Sammlung Schmuck mit Brillanten, Edelsteinen, Perlen, Gold- & Silbermünzen, Silberbestecke, Militaria (I./II. WK), Musikinstrumente, Asiatika & Afrikana, Fotoapparate, Pelze & Designermode, Wand-/Stand- & Tischuhren, Lampen, Skulpturen, Kunst der Moderne sowie zeitgenössische Kunst und vieles mehr.

Wir freuen uns auf eine spannende Auktion - auch diesmal ist das Bieten über **Lot-tissimo, schriftlich und telefonisch** möglich.

Ihre Familie Weidler mit Mitarbeiterteam

Besichtigungszeiten: Die Besichtigung findet am Donnerstag den 9. Juni 2022 von 16 bis 18 Uhr statt. Bitte informieren Sie sich über die Covid-Bestimmungen, die an diesem Tag gelten. Den kompletten, bebilderten Katalog finden Sie online unter www.lot-tissimo.com.

Abholung/ Nachverkauf: Die Abholung kann nur nach vorheriger Terminvereinbarung sowie Rückbestätigung erfolgen. Bitte setzen Sie sich mit uns in Verbindung, wenn Sie abholen möchten. Wegen Inventur vom Do. 16.6. bis So. 19.6. 2022 geschlossen.

Lot-tissimo Informationen

Liebe Kundinnen und Kunden,

Sie finden das Auktionshaus Weidler ab sofort auch auf Lot-tissimo.com. Dort haben Sie Zugriff auf unseren aktuellen Katalog mit allen Bildern zu den aktuellen Auktionsposten. Im Folgenden haben wir für Sie eine Anleitung erstellt, wie Sie einfach und bequem online Ihr nächstes Gebot abgeben können.

Kurzanleitung für die Account-Erstellung zum Live-Bieten über Lot-tissimo:

1. Gehen Sie auf www.lot-tissimo.com
2. Klicken Sie rechts oben auf ANMELDEN (rot)
3. Klicken Sie auf "Sie haben noch kein lot-tissimo-Konto", um sich zu registrieren
4. Geben Sie Ihre Email-Adresse an und legen Sie ein Passwort fest. Klicken Sie auf REGISTRIEREN
5. Nun sehen Sie rechts oben Ihre Email-Adresse rot hinterlegt - klicken Sie auf diese
6. Nun erscheint eine neue Seite "Vollständige Registrierung erforderlich" - Klicken Sie hierzu auf den Button "Registrierung jetzt vervollständigen"
7. Geben Sie jetzt Ihre Daten an, sowie eine gültige Handynummer
8. Klicken Sie nun auf "zweiter Schritt prüfen..." und geben Sie Ihre TAN (=Transaktionsnummer) ein, die Ihnen auf Ihr Handy geschickt wird und drücken Sie auf "senden"
9. Ihre Registrierung ist somit abgeschlossen. Sie können sich nun zum Live-Bieten anmelden und Gebote über lot-tissimo schriftlich abgeben

2405. Auktion | Dependance
13. & 14. Juni 2022

Auktionshaus WEIDLER

HAUPTHAUS
DEPENDANCE

Albrecht-Dürer-Platz 8
Radbrunnengasse 6

90403 Nürnberg (Postanschrift)
90403 Nürnberg

Tel.: 0911 - 22 25 25
0911 - 810 22 50
Fax: 0911 - 810 22 55 0

E-Mail: info@auktionshausweidler.de
Internet: www.auktionshausweidler.de

BESICHTIGUNG

Die Besichtigung findet am Do. den 9. Juni 2022 von 16 bis 18 Uhr statt.

AUKTION

Montag 13. Juni 2022 ab 9.30 Uhr

Schmuck	5000 - 5241
Armband-/Taschenuhren	5800 - 5850
Münzen & Medaillen	6000 - 6032
Silberobjekte & Besteck	6200 - 6251

Dienstag 14. Juni 2022 ab 9.30 Uhr

Varia	7000 - 7067
Porzellan	7400 - 7464
Spielzeug	7600 - 7623
Militaria & Studentika	7800 - 7824
Skulpturen	7900 - 7912
Asiatika	7950 - 7959
Bücher, Postkarten, Briefmarken	8000 - 8025
Pelze & Designermode	8200 - 8217
Teppiche	8400 - 8411
Automobile	8900
Ölgemälde, Aquarelle, Grafiken u.a.	9000 - 9084
Möbel & Einrichtungsgegenstände	9600 - 9657

ABHOLUNG/NACHVERKAUF

Auslieferung nur mit Anmeldung und Rückbestätigung möglich. Bitte vereinbaren Sie einen festen Termin.

Keine Abholung am Do. 16.6. bis So. 19.6.2022 wegen Inventur

AUKTIONSTERMINE

Albrecht-Dürer-Platz 8
Radbrunnengasse 6

Juli bis September 2022
August bis Oktober 2022

Weitere Termine für 2022 folgen - Informationen entnehmen Sie bitte unserer Website - Änderungen vorbehalten -

HINWEISE

Aufgeld: 24% zzgl. 19% MwSt. = 28,56%
Aufrufpreis o.L. (ohne Limit) 5,00 bis 20,00 €
Bei den angebotenen Gegenständen sind nicht alle Beschädigungen angegeben, siehe Abs. 2 der Versteigerungsbedingungen.
Für eventuelle Druckfehler wird keine Haftung übernommen.

BANKVERBINDUNG

Sparkasse Nürnberg
IBAN DE77 7605 0101 0001 0090 00
SWIFT (BIC) SSKNDE77XXX



Weitere Informationen unter

www.auktionshausweidler.de

Schmuck

5000	1 Konv. Schmuck Bein wohl Jade u.a., Asp./Gsp. in der Holzschatulle	o. L.	
5001	1 Konv. Schmuck Mode Metall u.a. im Karton, je Asp./Gsp.	o. L.	
5002	1 Konv. Schmuck Korallen, Bernstein, Mode u.a., je Asp./Gsp., in der Holzschatulle	o. L.	
5003	1 Konv. Schmuck Mode, Metall u.a., z.T. vergoldet, je Asp./Gsp. in der Schmuckschatulle	o. L.	
5004	1 Konv. Schmuck GG 8/14/18ct. z.T. mit kleinen Brillanten, Perlen	o. L.	
	sowie 1 Silberkette, Schaumgold Biedermeier z.T. besch., min. Metall, u.a., Asp./Gsp.		
5005	1 Damenring WG 14ct. Brill. zentral ca. 0,06ct., ca. Ringgröße 55	o. L.	
5006	1 Damenring GG 14ct. Solitärbrillant ca. 0,5ct. ca. Ringgröße 54, Gsp.	o. L.	
5007	1 Damenring WG 14ct. mit Brill. zentral ca. 0,2ct. ca. Ringgröße 53,5, Asp.	o. L.	
5008	1 Konv. Schmuck Silber/Metall u.a., in der Schatulle, Asp./Gsp.	o. L.	
5009	1 Konv. Schmuck Metall z.T. vergoldet sowie 1 Waage 19. Jh. mit Gewichten 19. Jh. wohl unvollständig,	o. L.	
	in der Eichenschatulle, je Asp./Gsp./besch.		
5010	1 Konv. Schmuck Mode Metall u.a., Asp./Gsp./besch., in der Dose	o. L.	
5011	1 Konv. Schmuck Biedermeier/um 1900, wohl min. GG z.T. mit Edelsteinen, Asp./Gsp./min. besch., in der Schatulle	o. L.	
5012	1 Damenring GG 18ct. mit Brill. ca. Ringgröße 62,5, min. Tsp.	o. L.	
5013	1 Damenring GG undeutl. gest. 14ct. mit Brill. zentral ca. 0,1ct., ca. Ringgröße 47, Tsp.	o. L.	
5014	1 Damenring GG 14ct. mit 5 Brill. bis max. ca. 0,1ct., ca. Ringgröße 56, Tsp.	o. L.	
5015	1 Damenring, 1 Collier je GG 14ct. je Brill. z.T. wohl Saphire	o. L.	
5016	1 Konv. Schmuck GG 8/ 14/ 18ct. z.T. mit Edelsteinen, z.T. Tsp./ min. besch.	o. L.	
5017	1 Konv. Schmuckreste GG 18ct., Metall u.a., je Gsp.	o. L.	
5018	1 Brosche GG 18ct. wohl Saphire, Durchm. ca. 4cm, z.T. verfarbt, Asp.	o. L.	
5019	1 Damenring Silber 925 m. verschiedenfarbigen Brillanten bis ca. 0,03ct., Ringgröße ca. 56/ 57, min. Tsp.	150,00 €	
5020	1 Set: Collier, Ring, 1 Ohrring Si. 925/ GG 900 mit 2 Brillanten je ca. 0,03ct., Perlen jew. Gsp.	150,00 €	
5021	1 Konv. Schmuck Mode Metall u.a. je. Asp./ Gsp. im Karton	o. L.	
5022	1 Konv. Schmuck Si. Metall Mode u.a. z.T. Mexico z.T. mit Tigerauge in der Schatulle je Asp./ Gsp./ min. besch.	o. L.	
5023	1 Konv. Schmuck GG 8/ 14ct. u.a. z.T. mit Brillanten, Perlen u.a. jew. Asp./ Gsp.	o. L.	
5024	1 Damenring GG 18ct. mit 3 Brillanten je ca. 0,08ct., Ringgröße ca. 51, Tsp.	o. L.	
5025	1 Damenring WG 14ct. lt. Expertise zentral Saphir ca. 1,07ct., Brillantkranz zus. ca. 0,18ct.	250,00 €	
	gek. 1973 für 1890,- DM, Ringgröße ca. 56, Tsp.		
5026	1 Konv. Schmuck/ 1 Armbanduhr GG 8/14ct. Si. Metall u.a. z.T. um 1900 z.T. mit Korallen je Asp./ Gsp./ besch.	o. L.	
5027	1 Damenring GG 14ct. mit Brillanten zentral ca. 0,06ct. Juwelier CHRIST, Ringgröße ca. 54, Tsp.	o. L.	
5028	1 Set: Damenring & Ohrstecker GG/ WG 14ct. jew. Rubin, mit Brillanten, Ringgröße ca. 54, Tsp.	o. L.	
5029	1 Collier GG 14ct. mit Brillanten (2x ca. 0,15ct.) min. Tsp.	o. L.	
5030	1 Tennisarmband GG/ WG 14ct. mit Brillanten je ca. 0,05ct., Länge ca. 18,5cm	o. L.	
5031	2 Damenarmbänder jew. GG/ WG 14ct. z.T. mit Amethysten, wohl Blautopase, Tsp.	o. L.	
5032	1 Set: Damenring, Kette, Anhänger, Ohrstecker jew. GG 14ct., Italien mit Multicolor-Edelsteinen, Diamanten	o. L.	
5033	2 Ketten/ Colliers (1x verbogen) jew. GG 14ct. mit Brillanten und Perle, wohl mit Blautopas, Tsp.	o. L.	
5034	1 Konv. Schmuck GG 14ct. mit Brillanten, wohl Blautopase jew. Kreuze min. Tsp.	o. L.	
5035	1 Konv. Schmuck GG/ WG 8/ 14ct. u.a. z.T. mit Edelsteinen, Diamanten z.T. Gsp./ min. besch.	o. L.	
5036	1 Paar Creolen GG 14ct. mit Brillanten, min. Tsp.	o. L.	
5037	1 Konv. Schmuck Metall Mode min. Silber u.a. z.T. mit Kunstperlen, 1 Herrenarmbanduhr J. LEMANS in der Schatulle je Asp./ Gsp.	o. L.	
5038	1 Konv. Schmuck GG 8/ 14ct. u.a. mit Perlen, Asp./ Gsp.	o. L.	
5039	1 Anhänger GG 14ct. mit Gemme, 2 Ketten Koralle sowie 1 Collier Mode jew. Asp./ Gsp.	o. L.	
5040	1 Konv. Schmuck Mode Tsp./ min. besch.	o. L.	
5041	1 Damenring GG 14ct. mit Perle und Rubinen, 1 Damenring GG 8ct. wohl Opal, weiße Steine	o. L.	
	sowie versch. Schmuckteile GG 8ct., Silber 835 u.a. z.T. mit Bernstein, Bein u.a. je. Asp./ Gsp.		
5042	1 Konv. Schmuck GG 8ct. Silber Metall u.a. z.T. um 1900/ Jugendstil z.T. mit Granate	o. L.	
	sowie 1 kleine Dackelfigur wohl Bronzeguss jew. Asp./ Gsp./ min. besch.		
5043	1 Damenring ungest. wohl WG mit 1 Brillant ca. 0,5ct. sowie 1 weißer Stein, Ringgröße ca. 55 jew.,Tsp.	o. L.	
5044	1 Collier, 1 Damenring jew. GG 14ct. lt. EL Design	o. L.	
	sowie 1 Damenring undeutl. gest. wohl GG 14ct. mit Rubinen im Navetteschliff, jew. Tsp.		
5045	1 Damenring wohl ungest. wohl GG u.a. mit Altschliffbrillanten (zentral ca. 0,2ct.) und Rubinen z.T. besch. Asp./ Gsp.	330,00 €	
5046	1 Collier, 1 Damenarmreif jew. mit Granate um 1900, Asp./ Gsp.	o. L.	
5047	2 Broschen, 1 Anhänger z.T. Silber z.T. Korallen je Asp./ Gsp.	o. L.	
5048	2 Schlüsselanhänger jew. Silber u.a. z.T. mit Steinbock, Löwe und Krebs, Gsp.	o. L.	

5049	1 Konv. Schmuck Silber, Metall u.a. Bernstein, Kunststoff u.a. im Karton jew. Asp./ Gsp.	o. L.	
5050	1 Konv. Schmuck Mode Metall u.a. z.T. großformatig sowie 1 Kragen Nerz jew. Asp./ Gsp.	o. L.	
5051	1 Konv. Schmuck Mode Metall Bein u.a. in 2 Schatullen jew. Asp./ Gsp.	o. L.	
5052	1 Konv. Schmuck Mode Metall u.a. in 2 Schatullen jew. Asp./ Gsp.	o. L.	
5053	1 Konv. Schmuck Silber Metall u.a. z.T. mit Edelsteinen jew. Asp./ Gsp. in der Schatulle	o. L.	
5054	1 Konv. Schmuck GG 8ct. u.a. z.T. mit Edelsteinen/ Korallen	o. L.	
5055	1 Konv. Schmuck Halbedelsteine z.T. mit Silber gefasst, min. GG lt. Schatulle wohl gek. Juw. BRÄUTIGAM Nürnberg jew. Asp./ Gsp.	o. L.	
5056	1 Damenring GG 14ct. mit Opal, Ringgröße ca. 56, min. Tsp.	o. L.	
5057	1 Damenring GG 14ct. mit kl. Brillant & graviertem Reliefstein, Ringgröße ca. 53, min. Tsp.	o. L.	
5058	1 Damenarmreif GG 14ct. mit 10 Brillanten je ca. 0,03ct., min. Tsp.	o. L.	
5059	1 Konv. Schmuck/ Uhren Silber Mode u.a. z.T. SWAROVSKI, z.T. wohl DRACHENFELS jew. Asp./ Gsp. in der Box	o. L.	
5060	1 Ring undeutl. gest. wohl GG 14ct. mit Solitärbrillant ca. 0,2ct., Ringgröße ca. 58, Tsp.	o. L.	
5061	1 Konv. Schmuck GG 8/ 14ct. mit Brillanten, Perlen Asp./ Gsp.	o. L.	
5062	2 Colliers, 1 Armband Silber 900/925 z.T. mit Markasiten je Asp./Gsp.	o. L.	
5063	1 Konv. Schmuck Silber u.a. z.T. mit Perlen sowie 1 kl. Pillendose Silber 800, innen vergoldet, je Asp/ Gsp.	o. L.	
5064	1 Konv. Schmuck Mode Metall u.a. sowie Haar-/ Hutnadeln jew. Asp./ Gsp.	o. L.	
5065	1 Konv. Schmuck Silber z.T. vergoldet u.a. z.T. mit Hämatit in der Schatulle jew. Asp./ Gsp.	o. L.	
5066	1 Konv. Schmuck Silber u.a. jew. Asp./ Gsp.	o. L.	
5067	1 Konv. Schmuck Korallen Hämatit u.a. Asp./ Gsp.	o. L.	
5068	1 Konv. Schmuck Bernstein u.a. z.T. mit Silber z.T. Zigarettenspitzen jew. Asp./ Gsp.	o. L.	
5069	2 Armbänder Silber mit Stadtwappen sowie versch. Vereinsnadeln um 1900 u.a. z.T. emailliert Asp./ Gsp.	o. L.	
5070	1 Brosche GG 14ct. mit Opal, Perlkranz in alter Schatulle, Asp./ Gsp.	130,00 €	
5071	2 Paar Ohrringe je GG 14ct. je Asp./ Gsp.	o. L.	
5072	2 Damenarmbänder je Silber 925 z.T. ESPRIT je Asp./ Gsp.	o. L.	
5073	1 Konv. Schmuck Silber u.a. z.T. mit Granaten, Bein u.a. Asp./ Gsp.	o. L.	
5074	1 Konv. Schmuck Silber z.T. mit Perlmutter, Granate u.a. je Asp./ Gsp.	o. L.	
5075	1 Paar Ohrringe RG 14ct. wohl mit Onyx sowie versch. Objekte/ Schmuck Silber je Asp./ Gsp.	o. L.	
5076	1 Konv. Schmuck Silber u.a. z.T. mit Koralle/ Bernstein sowie 1 Uhr Silber je Asp./ Gsp. in der Schatulle	o. L.	
5077	1 Konv. Schmuck/ Uhren Metall Mode u.a. jew. Asp./ Gsp. in der Schatulle	o. L.	
5078	1 Konv. Schmuck Silber Metall u.a. z.T. um 1900 sowie 1 Ring wohl GG je Asp./ Gsp.	o. L.	
5079	1 Brosche GG 14ct. "Blüte" aus Amethyst mit Perle und Brillanten, Gsp./ min. besch.	o. L.	
5080	1 Damenarmband GG 18ct. min. Tsp. lt. gemmologischem Zertifikat:	750,00 €	
	mit natürlichem Smaragd & natürlichen Rubinen und Saphiren im Cabochonschliff und Brillanten zus. ca. 0,8ct. weiß/ feines weiß vvs/vs Wertermittlung 7800,-DM im Jahr 1998 Länge ca. 19cm		
5081	1 loser Stein in Herzform lt. gemmologischem Zertifikat: natürlicher Smaragd zus. ca. 12,7ct. facettiert Kolumbien	1.900,00 €	
	Wertermittlung zus. 12300,-DM im Jahr 1998		
5082	1 loser Stein lt. gemmologischem Zertifikat: natürlicher Smaragd ca. 4,95ct. im Emeraldcut, facettiert	900,00 €	
	Wertermittlung 4200,-DM im Jahr 1998		
5083	1 Kette GG 18ct., 1 Anhänger je min. Tsp., lt. gemmologischem Zertifikat:	5.000,00 €	
	jew. GG 18ct. Herzform mit Brillanten zus. 1,5ct. weiß/ feines weiß si/ p (3 davon beweglich) m. 6 Saphiren Wertermittlung 15800 DM im Jahr 1998		
5084	1 Collier GG 18ct. mit weißen Steinen/ blauem Stein (jew. wohl Saphire)	400,00 €	
5085	1 Set: Collier, Armband, Ohrringe z.T. gest. GG 18ct. weiße Steine, wohl Smaragde, min. Tsp.	1.300,00 €	
5086	1 Konv. Schmuck Mode u.a. z.T. mit Porzellanbroschen ROSENTHAL, 1x Rückstecker GG	o. L.	
	jew. Asp./ Gsp. in der Schmuckholzkommode		
5087	1 Konv. Schmuck Silber Mode u.a. z.T. m. Korallen u.a. sowie 1 Damenarmbanduhr Edelstahl SEIKO je Asp./ Gsp.	o. L.	
5088	1 2-reihiges Perlarmband, Verschluss WG 14ct. mit Brillanten und Saphiren, Tsp.	o. L.	
5089	1 Perlenkette unendlich, Durchmesser der Perlen ca. 0,5cm, je Tsp.	o. L.	
5090	1 Brosche undeutl. gest. wohl WG mit Brillanten (1 Stein fehlt) Gesamtgewicht ca. 10g, min. Tsp.	o. L.	
5091	1 Brosche GG 18ct. "Blüte" mit Perle, Länge ca. 5,5cm, min. Tsp.	o. L.	
5092	1 Damenarmband GG/ RG 14ct., Länge ca. 19cm, Tsp.	o. L.	
5093	1 Damenring GG 18ct. Diamant, Rubine, Schiene verbogen	o. L.	
5094	1 Konv. Schmuck Silber Metall Mode u.a. z.T. Trachtenschmuck min. Bernstein, Faschingsorden u.a.	o. L.	
	je Asp./ Gsp. in der Holzschatulle		
5095	1 Konv. Schmuck GG 8ct. Metall Mode u.a. je Asp./ Gsp. in der Schatulle	o. L.	
5096	1 Konv. Schmuck/ Uhr GG 14/ 18ct. z.T. mit Perlen je Asp./ Gsp.	o. L.	
5097	5 Ringe GG/ WG/ RG 14ct. z.T. mit Brillanten, Grandeln, Rubinen u.a. (1x Diamant fehlt) je Asp./ Gsp.	o. L.	

5098	1 Konv. Schmuck GG 14/ 18ct. Metall u.a. z.T. mit blauen Steinen z.T. besch.	o. L.	5124	1 Konv. Schmuck Silber Mode Metall u.a. in 2 Schatullen	o. L.
5099	2 Damenringe GG/ WG 14ct. jew. mit kleinem Brillant, je Asp./ Gsp.	o. L.	5125	1 Konv. Schmuck GG 8/ 14ct. u.a. z.T. mit Türkisen, Diamant sowie Zahngold/ -reste je Asp./ Gsp./ besch.	o. L.
5100	1 Damenring GG 14ct. Perle sowie 1 Ring wohl GG 8ct. um 1900 wohl Saphir sowie 1 Miniaturbilderrahmen Metall vergoldet je Asp./ Gsp.	o. L.	5126	1 Kette, 1 Anhänger je Art déco GG/ WG 14ct. u.a. wohl mit Aquamarin, Altschliffbrillant Gesamtlänge (Anhänger) ca. 3cm min. Gsp.	o. L.
5101	1 Konv. Schmuck Silber Metall Mode u.a. jew. Asp./ Gsp. in der Schatulle	o. L.	5127	1 Brosche, 1 Paar Ohrringe jew. GG 14ct. je mit hellblauem Edelstein, min. Tsp.	o. L.
5102	1 Damenring mehrfach gest. wohl RG Russland, zentral Koralle, Ringgröße ca. 57, Tsp.	o. L.	5128	1 Damenring WG 14ct. mit 3 Brillanten je ca. 0,1ct., Ringgröße ca. 49,5, Tsp.	o. L.
5103	1 Damenring mehrfach gest. wohl RG Russland, grüner Stein, Ringgröße ca. 56, Tsp.	o. L.	5129	1 Damenring ungest. wohl GG/ WG, Art déco, zentral Brillant ca. 0,2ct., Ringgröße ca. 55, Tsp.	o. L.
5104	1 Konv. Schmuck Silber Metall u.a. in der Schatulle	o. L.	5130	1 Damenarmband, 1 Brosche jew. WG 18ct. jew. 1970er Jahre je mit Brillanten, min. Tsp.	o. L.
5105	1 Konv. Schmuck/ Besteck Metall Mode u.a. wohl z.T. Koralle im Karton, je Asp./ Gsp.	o. L.	5131	1 Damenring GG/ WG 14ct. mit 4 Brillanten je ca. 0,1ct., Ringgröße ca. 56,5, Tsp.	o. L.
5106	1 Konv. Schmuck Silber/ Metall mit Bernstein u.a. je Asp./ Gsp.	o. L.	5132	1 Collier Art déco WG 14ct. mit kleinen Brillanten, Gesamtlänge (Mittelstück) ca. 3cm, Tsp.	o. L.
5107	1 Konv. Schmuck Mode Metall u.a. je Asp./ Gsp/ besch. in der Schatulle	o. L.	5133	1 Damenarmband WG 18ct. mit Brillanten je ca. 0,1ct. & Saphiren, Gesamtlänge ca. 17,5cm, min. Tsp.	o. L.
5108	1 Konv. Schmuck Bernstein Mode u.a. Asp./ Gsp./ besch. im Karton	o. L.	5134	1 Damenarmband WG 18ct. mit Brillanten je ca. 0,1ct., Rubine, Gesamtlänge ca. 17,5cm, min. Tsp.	o. L.
5109	1 Konv. Schmuck Silber Metall meist mit Bernstein Asp./ Gsp.	o. L.	5135	1 Paar Ohrclips GG 14ct. mit Diamanten, Rubinen, Saphiren u.a. Durchmesser ca. 1,5cm, min. Tsp.	o. L.
5110	1 Konv. Schmuck GG 18ct. u.a. z.T. undeutl. gest. wohl versch. russische Legierungen z.T. m. Granate, weiße Steine u.a. in der verzierten Schatulle jew. Asp./ Gsp.	o. L.	5136	1 Set: Armspange WG 18ct. und Anhänger ungest. je mit Opal, min. Tsp.	o. L.
5111	1 Konv. Schmuck GG 14ct. u.a. versch. russische Legierungen jew. mit Koralle, Asp./ Gsp.	o. L.	5137	1 Damenring WG 18ct., zentral Opal mit Brillantkranz, Gesamtlänge ca. 2,2cm, Ringgröße ca. 48,5, min. Tsp.	o. L.
5112	1 Schlangenkette, 1 Anhänger/ Clip jew. GG 14ct. zentral Solitärbrillant ca. 0,15ct., Tsp.	o. L.	5138	1 Damenring WG 18ct. gest. "AH" zentral wohl Rubincabochon mit Baguettebrillantkranz Gesamtlänge ca. 1,5cm, Ringgröße ca. 49, min. Tsp.	o. L.
5113	1 Konv. Schmuck GG/ WG 14ct. u.a. z.T. mit weißen Steinen, Edelsteinen jew. Asp./ Gsp.	o. L.	5139	1 Damenring WG 14ct. zentral wohl Saphir (min. Tsp.) mit Brillantkranz (2x ca. 0,2ct. sowie 8x 0,1ct.) Ringgröße ca. 49,5, Tsp.	o. L.
5114	1 Konv. Schmuck GG 14ct. u.a. z.T. mit Perlen, Brillanten, Edelsteinen, Asp./ Gsp.	o. L.	5140	1 Konv. Schmuck Silber Metall u.a. mit Bernstein u.a. in der Schatulle jew. Asp./ Gsp.	o. L.
5115	1 Paar Creolen GG 14ct. ,Italien, mit Rubinen/ Saphiren, min. Tsp.	o. L.	5141	1 Konv. Schmuck Silber Metall u.a. z.T. mit Granaten, Trachtenschmuck, je Asp./ Gsp.	o. L.
5116	1 Damenring GG/ WG 14ct. mit Brillanten, Ringgröße ca. 56 min., Tsp.	o. L.	5142	1 Konv. Schmuck Silber Metall u.a. Bernstein u.a. jew. Asp./ Gsp. in der Metalldose	o. L.
5117	1 Konv. Schmuck GG 8ct. mit versch. Farb-/ Edelsteinen je Asp./ Gsp./ min. besch.	o. L.	5143	1 Konv. Schmuck/ Dekoobjekte/ kleine Schatullen, je gefertigt aus/ mit Bernstein u.a. jew. Asp./ Gsp. in der Metalldose	o. L.
5118	1 Konv. lose Steine z.T. geschliffen lt. EL Opale z.T. in Wasser eingelegt, Asp./ Gsp.	o. L.	5144	1 Konv. Schmuck Silber Metall u.a. m. Bernstein u.a. in der Schatulle je Asp./ Gsp.	o. L.
5119	1 Damenring ungest. lt. EL GG 14ct. Saphir, Brillanten, Ringgröße ca. 55	400,00 €	5145	1 Konv. Schmuck GG/ RG 8/ 14/ 18ct. z.T. mit Grandeln/ Bernstein Asp./ Gsp.	o. L.
5120	1 Damenring WG 14ct. zentral Brillant ca. 0,5ct., Brillantkranz lt. Schiene wohl zus. 0,903ct., Ringgröße ca. 54/ 55, min. Tsp.	500,00 €	5146	1 Konv. Blattsilber/ -gold sowie 1Trachtenabendtasche Textil mit Metallmontierung besch. in der Schatulle	o. L.
5121	1 Konv. Schmuck: Perlenketten z.T. Süßwasser z.T. Lapislazuli, Beinschmuck je Verschlüsse z.T. Silber Metall je Asp./ Gsp.	o. L.	5147	1 Konv. Schmuck Silber Mode Metall u.a. jew. Asp./ Gsp. in der kl. Holzschatulle	o. L.
5122	3 Perlenketten/ -stränge (1x Verschluss GG 14ct.) lt. EL z.T. Akoya Zuchtperlen je Asp./ Gsp.	o. L.			
5123	1 Perlenkette grau, Verschluss WG 14ct. mit Saphiren/ Diamanten sowie 1 Collier GG 14ct. wohl Hämatit mit Brillant je Asp./ Gsp.	o. L.			

5148	1 Konv. Schmuck Silber Metall z.T. um 1900 "Nürnberger Träubleinskette/ -anhänger" z.T. mit Koralle in der Schatulle	o. L.		5171	1 Damenring WG 18ct. lt. Schmuckpass mit 3 Smaragden zus. 0,6ct.,	850,00 €
5149	2 Broschen je GG/ WG 14ct. mit Brillanten, Amethysten u.a. "Veilchen" u.a. Asp./ Gsp.	o. L.			6 Diamanten im Princessschliff zus. 0,26ct. feines weiß - weiß/ vsi - si Wiederbeschaffungswert: 4090€, Ringgröße ca. 55 min. Tsp.	
5150	1 Konv. Schmuck Mode Metall u.a. z.T. vergoldet z.T. Trachtenschmuck, russische Münzen jew. Asp./ Gsp. in der Box	o. L.		5172	1 Damenring WG 14ct. mit Rubinen und Brillanten Ringgröße ca. 55 min. Tsp.	300,00 €
5151	1 Konv. Schmuck GG/ WG 8/ 14/ 18ct. z.T. mit Edelsteinen, Perlen sowie Zahngold u.a. jew. Asp./ Gsp.	o. L.		5173	1 Damenring GG/ WG 14ct. mit Brillanten und Saphiren min. Tsp. Ringgröße ca. 53	o. L.
5152	1 Konv. Schmuck Silber Mode Metall u.a. z.T. mit Bernstein, Halbedelsteinen u.a. in der Schatulle jew. Asp./ Gsp./ besch.	o. L.		5174	2 Tennisarmbänder jew. WG 18ct. lt. Rechnung gek. 1964 bei Juw. HILDEBRANDT für zus. 11.160DM	7.600,00 €
5153	1 Konv. Schmuck Silber Mode Metall u.a. z.T. mit Hämatit u.a. jew. Asp./ Gsp. in der Schatulle	o. L.			lt. Verkehrswertschätzung Juw. PAUL 1981 & Dokumenten Juw. HILDEBRANDT: 25 Brillanten zus. 2,97ct. und 26 Rubine zus. 4,93ct. sowie 25 Brillanten zus. 2,92ct. und 26 Saphire zus. 4,65ct.; mindestens weiß, wohl vsi, gute bis sehr gute Qualität der Edelsteine, Verkehrswerte: Rubinarmband 12.000DM; Saphirarmband 11.000DM; Gesamtlänge je ca. 18 - 18,5cm; min. Tsp.	
5154	1 Kette wohl Design z.T. m. Korallen, großer Magnetverschluss Silber 925 z.T. vergoldet Tsp.	o. L.		5175	1 Damenarmband GG 18ct. lt. Rechnung gek. 1964 bei Juw. HILDEBRANDT mit indischem Mondstein	3.000,00 €
5155	1 Konv. Schmuck Mode Metall u.a. im Karton jew. Asp./ Gsp.	o. L.			18 Brillanten zus. 0,88ct. sowie 10 Rubine, gek. für 3110DM Gesamtlänge ca. 18,3cm, guter Zustand	
5156	1 Konv. Schmuck Bein u.a. Asp./ Gsp. in der kleinen Schatulle	o. L.		5176	1 Damenring WG 18ct. mit Solitärbrillant gek. 1973 lt. Zertifikat 0,61ct. tw/ vvsi, Ringgröße ca. 58 Tsp.	1.200,00 €
5157	1 Konv. Schmuck Mode Metall u.a. z.T. emailliert wohl Künstleranfertigungen z.T. mit Halbedelsteinen	o. L.		5177	1 Damenring, 1 Brosche jew. WG 18ct. lt. Rechnung gek. 1969 bei Juw. HILDEBRANDT für ca. 2260DM	800,00 €
	umfangreich jew. Asp./ Gsp.				je mit Brillanten, Opalen, Korallen u.a. Ringgröße ca. 58 min. Tsp.	
5158	1 Kette GG 8ct. sowie versch. Schmuckstücke Silber 925, Metall u.a. Asp./ Gsp.	o. L.		5178	1 Konv. Schmuck Silber, Mode, Metall, u.a., je Asp./Gsp. in der Schatulle	o. L.
5159	1 Konv. Schmuck GG/ WG 8ct. z.T. mit Farb-/ Edelsteinen jew. Asp./ Gsp.	o. L.		5179	1 Set: Collier und Armband je GG 18ct. je mit Perlen	o. L.
5160	1 Feuerzeug DUPONT vergoldet mit Papieren & Originalschatulle Gsp.	o. L.		5180	1 Konv. Schmuck GG/RG 14ct. z.T. mit gefassten Goldmünzen "Cleopatra" u.a., Onyx	o. L.
	sowie 1 Brosche MICHAELA FREY Emaille jew. Gsp.				sowie 1 Münzanhänger USA Fassung GG 18ct., je Gsp.	
5161	1 Konv. Schmuck GG/ WG 14ct. z.T. mit Brillanten, Perlen, Edelsteinen Asp./ Gsp. in der kleinen Schatulle	o. L.		5181	1 Konv. Schmuck GG/WG 14ct. mit Brill., Perlen, min. Tsp.	o. L.
5162	1 Ring GG/ WG 14ct. mit Solitärbrillant lt. Schiene 0,42ct. tw si Asp./ Gsp. Ringgröße ca. 58	o. L.		5182	1 Damenring GG/WG 14ct. mit Solitärbrill. ca. 0,25ct., ca. Ringgröße 55, min. Tsp.	o. L.
5163	1 Damenring GG/ WG 14ct. mit Altschliffsolitärbrillant ca. 0,5ct. Tsp. Ringgröße ca. 57,5	o. L.		5183	1 Konv. Schmuck GG 14ct. mit Brill., Perlen, Korallen, u.a., Tsp.	o. L.
5164	2 Damenringe jew. GG 14ct. wohl Saphire, Solitärbrillant ca. 0,2ct. Tsp.	o. L.		5184	1 Konv. Schmuck GG 8ct. mit Amethysten u.a. sowie 1 Damenring ungestempelt wohl GG wohl mit Tigerauge	o. L.
5165	1 Ring, 1 Collier jew. GG 14ct. mit Brillanten und Saphiren Tsp.	o. L.			je Asp./Gsp.	
5166	1 Paar Ohrstecker GG 14ct. je mit Solitärbrillant lt. Rückstecker je 0,1ct.	o. L.		5185	1 Brosche GG 14ct. "Veilchen" mit Brill., Amethysten, u.a., Gsp.	350,00 €
	sowie 1 Anhänger undeutl. gest. wohl GG/ WG 14ct. mit Solitärbrillant lt. Stempel 0,15ct. Gsp.			5186	1 Brosche WG 18ct. "Blütendarstellung" mit Saphiren z.T. im Navetteschliff, Brill. bis ca. 0,1ct., Gesamtl. ca. 6,5cm, min. Tsp.	1.200,00 €
5167	3 Teile Perlschmuck jew. WG 18ct. z.T. m. Brillanten, Saphire Asp./ Gsp.	o. L.		5187	1 Konv. Schmuck Bernstein u.a. sowie etwas Schmuck um 1900/ Biedermeier z.T. besch. in der Schatulle	o. L.
5168	1 Ring GG 8ct. mit Inschriften "Herr der Ringe" Gsp.	120,00 €		5188	1 Konv. Schmuck GG 8/ 14ct. u.a. z.T. mit Brillanten/ Edelsteinen jew. Asp./ Gsp./ z.T. besch.	o. L.
5169	1 Konv. Schmuck Si. 925 Metall u.a. z.T. mit Bernstein z.T. Biedermeier jew. Asp./ Gsp.	o. L.		5189	1 Damenring GG 18ct. Juw. SCHOTT mit Opal und 2 Brillanten je ca. 0,05ct., Ringgröße ca. 56 min. Tsp.	o. L.
5170	1 Set Armreif, Ring, Kette, Anhänger jew. Silber 835 jew. Helmut VON KLEIST Worpswede lt. EL Rotanit Gsp.	300,00 €		5190	1 Konv. Schmuck Silber Metall u.a. z.T. mit Granaten, Tigeraugen u.a. jew. Asp./ Gsp. in der Schatulle	o. L.

5191	1 Konv. Schmuck GG 9/ 14ct. z.T. mit Perlen, wohl Jade jew. Asp./ Gsp.	o. L.	
5192	1 Konv. Schmuck GG Silber Metall u.a. z.T. mit Brillanten, Perlen u.a. jew. Asp./ Gsp.	o. L.	
5193	1 Damenring wohl ungest. wohl GG 18ct. (Säure hält), gelber Edelstein wohl Citrin, Ringgröße ca. 55, min. Tsp.	o. L.	
5194	1 Konv. Schmuck GG 8ct. Metall u.a. etwas Zahngold sowie 1 Konv. Besteckteile versilbert	o. L.	
	jew. sichtbare Asp./ Gsp. im kleinen Karton		
5195	1 Konv. Schmuck Silber Mode Metall u.a. sowie 2 Armbanduhren Metall jew. Asp./ Gsp. in der Schatulle	o. L.	
5196	1 Perlenkette mit Schiebeverschluss wohl ungest. mit Diamanten, Rubine u.a. wohl GG 14ct. (Säure hält) Tsp.	o. L.	
5197	1 Damenring, 1 Perclip jew. WG 14ct. mit Brillanten und Saphiren, Ringgröße ca. 55 Tsp.	o. L.	
5198	1 Damenring WG 14ct. mit heller & dunkler Perle, Brillanten	o. L.	
	sowie 1 Damenring RG 14ct. um 1900 mit Solitärbrillant ca. 0,25ct. jew. Tsp.		
5199	2 Broschen jew. GG 18ct. z.T. mit Edelsteinen/ Gemme sowie 1 Anhänger ungest. wohl RG Asp./ Gsp.	o. L.	
5200	1 Konv. Schmuck Silber Mode Metall u.a. Asp./ Gsp. in der Holzschatulle	o. L.	
5201	1 Konv. Schmuck Mode Metall u.a. z.T. mit Perlen in der Schatulle Asp./Gsp.	o. L.	
5202	1 Konv. Schmuck Armbanduhren u.a. Silber Mode Metall u.a. z.T. mit Bernstein, Perlen Asp./ Gsp. in der Schatulle	o. L.	
5203	1 Konv. Schmuck GG 8/ 14ct. u.a. z.T. mit Perlen, weißen und grünen Steinen sowie Zahngold/ -reste Metall u.a. min. Silber in der kleinen Schatulle jew. Asp./ Gsp.	o. L.	
5204	1 Anhänger GG 18ct. lt. EL mit 3 weißen Labradoriten, Gesamtlänge ca. 6,3cm, Asp.	1.900,00 €	
	In Spanien als Unikat in Handarbeit von Goldschmiedemeister angefertigt.		
5205	1 Anhänger, 1 Damenring je GG 18ct. lt. EL rote Turmaline und gelber Citrin, ca. Ringgröße 51, min. Tsp.	850,00 €	
	In Spanien als Unikat in Handarbeit von Goldschmiedemeister angefertigt.		
5206	1 Anhänger GG 18ct. lt. EL Feueropal, Gesamtlänge ca. 4,2cm, min. Tsp.	350,00 €	
	In Spanien als Unikat in Handarbeit von Goldschmiedemeister angefertigt.		
5207	1 Anhänger GG 18ct. lt. EL Lapislazuli, Gesamtlänge ca. 4,5cm, min. Tsp.	400,00 €	
	In Spanien als Unikat in Handarbeit von Goldschmiedemeister angefertigt.		
5208	1 Anhänger GG 18ct. lt. EL roter Turmalin, Gesamtlänge ca. 3,5cm, min. Tsp.	200,00 €	
	In Spanien als Unikat in Handarbeit von Goldschmiedemeister angefertigt.		
5209	1 Anhänger GG 18ct. lt. EL Tansanit, Gesamtlänge ca. 3,2cm, Tsp./min. bestoßen	150,00 €	
	In Spanien als Unikat in Handarbeit von Goldschmiedemeister angefertigt.		
5210	1 Konv. Schmuck Silber 835/925 u.a., versch. z.T. mit Farbsteinen, Asp./Gsp.	o. L.	
5211	1 Anhänger, 1 Damenring je GG 14ct. je Amethyst, ca. Ringgröße 59, min. Tsp.	o. L.	
5212	4 Damenringe je GG 8/14ct., z.T. mit Diamanten, wohl Rubine, weiße Steine u.a., Asp./Gsp./kleine Steine fehlen	o. L.	
5213	1 Damenring lt. Gutachten Juwelier PAUL 2022: WG 18ct. mit 3 Saphiren je oval pink/gelb/blau je ca. 0,8-0,9ct.	1.000,00 €	
	sowie 8 Brill. zus. ca. 0,5ct. wohl feinweiß lupenrein/vvs, Realisierungswert 1800 Euro, ca. Ringgröße 55, min. Tsp.		
5214	1 Damenring lt. Gutachten Juwelier PAUL 2022: WG 18ct. mit Feueropal ca. 3ct. feine Qualität, 18 Brill. zus. ca. 1ct.	1.120,00 €	
	wohl feinweiß lupenrein/vvs, Realisierungswert 2000 Euro, ca. Ringgröße 54,5, min. Tsp.		
5215	1 Damenring WG 18ct. lt. Gutachten Juwelier PAUL 2022: mit Citrin ca. 6,5ct. Madeirafarbe, Treppenschliff	560,00 €	
	sowie 8 Brill. zus. ca. 0,2ct. wohl feinweiß vs, Realisierungswert 1000 Euro, ca. Ringgröße 54,5, min. Tsp.		
5216	1 Damenring WG 18ct. lt. Gutachten Juwelier PAUL 2022: mit intensivgelbem Saphir wohl Ceylon ca. 3-3,5ct	1.230,00 €	
	14 Brill zus. ca. 0,7ct., wohl feinweiß/vvs bis piqué, Relisierungswert 2200 Euro, ca. Ringgröße 55, min. Tsp.		
5217	1 Damenring lt. Gutachten Juwelier PAUL 2022: WG 18ct. Grünachat, 13 Brill. zus. ca. 0,4-0,5ct.	670,00 €	
	wohl feinweiß vvs/vs, Realisierungswert 1200 Euro, ca. Ringgröße 61, min. Tsp.		
5218	1 Damenring GG/WG 18ct. lt. Gutachten Juwelier PAUL 2022: Solitärbrill. ca. 0,25ct. leicht getöntes weiß si	390,00 €	
	Realisierungswert 700 Euro, ca. Ringgröße 55, min. Tsp.		
5219	1 Damenring GG/WG 18ct. lt. Gutachten Juwelier PAUL 2022: 14 Brill. zus. ca. 0,4ct. wohl feinweiß vvs	450,00 €	
	Realisierungswert 800 Euro, ca. Ringgröße 56,5, min. Tsp.		
5220	1 Damenring WG 590 lt. Gutachten Juwelier PAUL 2022: Solitärbrill. ca. 0,81ct. wohl weiß vs	1.850,00 €	
	Realisierungswert 3300 Euro, ca. Ringgröße 62, min. Tsp.		
5221	1 Damenmemoryring WG 18ct. lt. Gutachten Juwelier PAUL 2022: graviert 0,52ct. w p1 Achtkantschliff	390,00 €	
	Realierungswert 700 Euro, Ringgröße ca. 59, min. Tsp.		
5222	1 Paar Ohrstecker (Klappcreolen) je GG/WG 18ct. lt. Gutachten Juwelier PAUL 2022: 24 Brill. zus. 0,75ct.	730,00 €	
	wohl feinweiß lupenrein/vvs, Realisierungswert 1300 Euro		
5223	1 Brosche GG/WG 18ct. lt. Gutachten Juwelier PAUL 2022: mit 10 Brill. zus. ca. 1,6-1,7ct. wohl feinweiß si	1.680,00 €	
	Relisierungswert 3000 Euro, ca. D 3,7cm		
5224	1 Börse, 1 Amulett je DIOR "Sondersammeleditionen" je mit Lipgloss z.T. mit Lidschatten z.T. unbenutzt	110,00 €	
	(Börse), je min. Gsp.		
5225	1 Damenring "Lola" by MARC JACOBS, aufschiebbar, innen mit parfümiertem Gel, rot/lila, unbenutzt	40,00 €	
	ca. Ringgröße 54/55, mit Originaletui wohl Leder, min. Tsp.		

5226	1 Paar Ohrclips/-dreher DIOR vergoldet, 1 dreireihige Kunstperlenkette FRANKLIN MINT "Jackies Perlen"	o. L.	5806	1 Herrenarmbanduhr OMEGA "De Ville" Automatik Metall z.T. vergoldet, elastisches Band	o. L.
mit Zertifikat im Originalset sowie 1 BREUNINGER-Geschenk "Flachmann", je Asp./Gsp.			wohl Originalpapiere von 1974, Originalschatulle, gut erhalten, Gsp./Kratzer auf Glas		
5227	1 Konv. Schmuck Metall z.T. vergoldet u.a. Armspange DIOR, je Asp./Gsp. im Karton	o. L.	5807	1 Herrenarmbanduhr MAURICE LACROIX Automatik Edelstahl z.T. vergoldet, original Straußenlederarmband, Gsp.	o. L.
5228	1 Konv. Schmuck Silber, min. Metall u.a., z.T. mit Gemme, z.T. Emaillé, je Asp./Gsp.	o. L.	5808	2 Herrentaschenuhren je GG 14ct.z.T. um 1900 z.T. CHRONOMÈTRE CORGEMONT WATCH	o. L.
5229	1 Damenarmband vielsträngig mit passendem Damenring je GG 18ct., je mit Rubinen 1960er Jahre	o. L.	sowie 1 Taschenuhr Silber 800, Kette Metall, je Asp. Gsp.		
gut erhalten, ca. Ringgröße 55/56, min. Tsp.			5809	1 Konv. Armbanduhren Metall z.T. verg. z.T. Künstleredition Otmar Alt limitiert, CASIO, ALESSI, GUCCI u.a.	o. L.
5230	1 Brosche GG 14ct. mit Perlen und grünen Edelsteinen, ca. Gesamtlänge 4,5cm, Tsp.	o. L.	jew. Asp./ Gsp. in der Schatulle		
5231	1 Konv. Schmuck GG 14/18ct. z.T. mit Perlen, Asp./Gsp.	o. L.	5810	1 Konv. Armbanduhren Edelstahl/ Metall z.T. vergoldet DUGENA, SEIKO u.a.	o. L.
5232	2 Damenarmbänder GG 14/18ct. ca. 1960er Jahre, Asp./Gsp.	o. L.	sowie etwas Modeschmuck jew. Asp./ Gsp./ min. besch.		
5233	1 Konv. Schmuck GG 14ct., Metall u.a., wohl z.T. GG 18ct., Asp./Gsp.	o. L.	5811	1 Damenarmbanduhr GG 14ct. ORDIAM besch. sowie 3 Armbanduhren Metall z.T. vergoldet, je Gsp.	o. L.
5234	1 Perlencollier zweireihig, 1 Damenarmband je WG 18ct. z.T. mit Brill./Rubinen, Asp./Gsp.	o. L.	5812	1 Konv. Uhren (wohl 1x Silber)/ Modeschmuck Metall u.a. jew. Asp./ Gsp.	o. L.
5235	1 Damenring WG 18ct. mit Brill., 2 helle Perlen, ca. Ringgröße 56, Asp./Gsp.	o. L.	5813	1 Herrenarmbanduhr VALJOUX 7750 Automatik Chronograph Edelstahl Edition "Mercedes Benz Collection Classic"	500,00 €
5236	1 Damenring GG 18ct. wohl um 1900 mit Amethyst wohl Türkise, ca. Ringgröße 53, Asp./Gsp.	o. L.	mit Garantieschein u.a. rotes Lederband, Tsp.		
5237	1 Set Schmuck mit Multicolor-Edelsteinen je RG 14ct., min. Tsp.	o. L.	5814	1 Herrenarmbanduhr TAG HEUER "Pilot 1/10" Chronograph 200 Meter Edelstahl mit Zertifikat	950,00 €
5238	3 Damenringe je GG/WG 14ct. mit Rubinen, Perlen, u.a., Asp./Gsp.	o. L.	gekauft 2001 mit Papieren, Ersatzglieder in Originalschatulle, je Tsp.		
5239	1 Konv. Schmuck GG 8ct. mit Farb-/Edelsteinen, je Asp./Gsp.	o. L.	5815	1 Konv. Armbanduhren Metall versch. z.T. RETOX, P. CHAUBERT, JUNGHANS u.a. z.T. in Originalschatulle	o. L.
5240	1 Kette, 1 Damenarmband je GG 8ct., 1 Anhänger GG mit Perlen sowie versch. Schmuck Mode/Metall je Asp./Gsp.	o. L.	sowie 2 Fotoapparate wohl 1990er Jahre und 1 Opernglas z.T. Gsp.		
5241	1 zweireihiges Perlencollier Verschluss GG 18ct. u.a., mit Smaragden, Diam., Asp./Gsp.	o. L.	5816	1 Herrenarmbanduhr OMEGA "Seamaster" Automatik Stahl, Lederband ergänzt	o. L.
			sowie 1 Damenarmbanduhrgehäuse OMEGA "Ladymatic" vergoldet jew. Asp./ Gsp.		
Armband- & Taschenuhren					
5800	1 Konv. Taschenuhren Metall z.T. vergoldet meist 20. Jh. je Asp./Gsp. in der Schatulle	o. L.	5817	1 Herrentaschenuhr WALTHAM vergoldet, Gsp.	o. L.
5801	1 Konv. Armbanduhren Metall z.T. mit Lederband 20. Jh. je Asp./Gsp. im Karton	o. L.	5818	1 Konv. Armband-/ Taschenuhren min. Silber TISSOT, JUNGHANS u.a. jew. Asp./ Gsp.	o. L.
5802	1 Konv. Armbanduhren Metall z.T. vergoldet CERTINA, SEIKO, MAURICE LACROIX	o. L.	5819	2 Taschenuhren Metall sowie versch. Besteckteile z.T. Silber 800 z.T. 19. Jh.	o. L.
(2x davon 1x Quarz, 1x Automatik), u.a., je Asp./Gsp.			sowie min. Münzen Dt. Reich II. WK (s. §§ 86/ 86a StGB) jew. Asp./ Gsp.		
5803	1 Damenarmbanduhr DUGENA Gehäuse GG 18ct. Automatik, Lederband sowie 1 Stück Zahngold, je Asp./Gsp.	o. L.	5820	1 Konv. Taschen-/ Armbanduhren Metall z.T. vergoldet, mechanisch/ Quarz jew. nztl. lt. EL z.T. funktionstüchtig jew. Asp./ Gsp.	o. L.
5804	1 Damenarmbanduhr BREITLING 1884 "Wings Lady Chronometer" Quarz Edelstahl wohl Brill. auf Ziffernblatt, min. Tsp.	500,00 €	5821	1 Taschenuhr um 1900, Metall mit Kette, Glas besch., Asp./ Gsp.	o. L.
5805	1 Konv. Armbanduhren u.a., Silber/Metall/Stahl u.a., DUGENA u.a., je Asp./Gsp. im Karton	o. L.	5822	1 Herrentaschenuhr um 1900, Silber 800, Asp./ Gsp./ min. besch. auf Halterung	100,00 €
			5823	1 Konv. Taschenuhren u.a. GG 14ct. Silber Metall z.T. vergoldet z.T. um 1900, Asp./ Gsp./ besch. in der Holzvitrine	o. L.
			5824	1 Konv. Armbanduhren Stahl/ Metall z.T. vergoldet MAURICE LACROIX Russland u.a. in der Metallbox jew. Asp./ Gsp.	o. L.

5825	1 Damenarmbanduhr OMEGA "Seamaster" Quarz GG 14ct. z.T. mattiert, Brillanten auf der Lünette/ Indizes	1.700,00 €	
	auf dem Zifferblatt Tsp. lt. EL überholt, Asp.		
5826	1 Konv. Taschen-/ Armbanduhren Metall Mode u.a. sowie 1 Armbanduhr ETERNA in Originalschatulle mit Papieren		o. L.
	in der Schatulle/ Box jew. Asp./ Gsp.		
5827	1 Konv. Taschenuhren, meist um 1900, Silber u.a. z.T. vergoldet, jew. Asp./ Gsp./ z.T. besch.		o. L.
5828	1 Konv. Taschenuhren, Kompass u.a. Metall vergoldet, Asp./ Gsp. in der Box		o. L.
5829	2 Damentaschenuhren je GG 14ct. u.a. / um 1900, je besch./ Asp./ Gsp.		o. L.
5830	1 Damenarmbanduhr CHOPARD WG 18ct. mit Brillantkranz, Handaufzug läuft an, min. Tsp.		o. L.
5831	1 Damenarmbanduhr GG 14ct., CERTINA sowie 1 Damenring undeutl. gest. mit gefasster Goldmünze "Deutsches Reich 10 Mark" je Tsp.		o. L.
5832	1 Herrenarmbanduhr DOXA Gehäuse wohl GG 18ct. (Säure hält), Elastikarmband, Automatik u.a. jew. Asp./ Gsp.		o. L.
5833	1 Damentaschenuhr GG 14ct. um 1900, 1 Taschenuhr Silber 800 um 1900, stark besch.		o. L.
	sowie 3 Armbanduhren Metall ANKER u.a. jew. Asp./ Gsp.		
5834	1 Konv. Armbanduhren Metall z.T. vergoldet, JUNGHANS u.a. z.T. mit Lederband, jew. Asp./ Gsp.		o. L.
5835	1 Konv. Armbanduhren Metall/ Edelstahl versch. CASIO, BOCCIA u.a. Teile fehlen/ besch. im Karton		o. L.
5836	1 Konv. Armbanduhren Edelstahl u.a. z.T. vergoldet DUGENA, SEIKO, TISSOT (Automatik) z.T. in Originalschatulle		o. L.
	z.T. Asp./ Gsp. im Karton		
5837	1 Konv. Armbanduhren Metall z.T. vergoldet versch. MAURICE LACROIX u.a. z.T. besch. im Karton		o. L.
5838	1 Herrentaschenuhr GG 14ct. um 1900 besch./ Glas fehlt sowie etwas Münzgeld jew. Asp./ Gsp.		o. L.
5839	1 Damenschmuckuhr EBEL WG 18ct. lt. Rechnung und Garantieurkunde: 26 Brillanten zus. 0,92ct. lupenrein	1.200,00 €	
	gek. 1964 für 3020 Mark in Originalschatulle Tsp.		
5840	1 Damenarmbanduhr GG 14ct. LANCO, 1 Damenarmbanduhr Gehäuse GG 14ct. DUGENA Elastofixarmband		o. L.
	sowie versch. Armbanduhren Metall vergoldet, je Gsp.		
5841	1 Damenarmbanduhr ONSA WG 18ct., Tsp./Kratzer auf dem Glas	600,00 €	
5842	1 Konv. Armbanduhren u.a. Silber Metall u.a. z.T. vergoldet jew. Asp./ Gsp./ besch. in der Schatulle		o. L.
5843	2 Damenarmbanduhren je GLASHÜTTE Gehäuse je GG 14ct., je mit Lederband in 1 Originalschatulle Asp./ Gsp.		o. L.
5844	4 Armbanduhren Metall z.T. vergoldet GUCCI, SWATCH, DUGENA u.a. jew. Asp./ Gsp.		o. L.
5845	1 Konv. Armbanduhren Metall z.T. vergoldet JUNGHANS, CASIO, ARSA sowie 2 Brillen, in der Box		o. L.
	je Asp./Gsp./besch.		
5846	1 Herrenarmbanduhr OMEGA Automatik Stahl mit Flexband, Asp./Gsp./Ziffernblatt stark verschmutzt		o. L.
5847	5847		o. L.
5848	1 Damenarmbanduhr/1 Herrenarmbanduhr je CORTÉBERT, je Asp./Gsp./besch.		o. L.
5849	1 Damenarmbanduhr ROLEX "Cellini" GG 18ct. mit Faltschließe, Lederband, Originalstraußenlederband blau	2.000,00 €	
	lt. Garantieschein gek. 1994 WALLNER, Nürnberg, Originalschatulle, Asp./Gsp.		
5850	1 Damanarmbanduhr LONGINES Automatik Edelstahl z.T. vergoldet		o. L.
	sowie 2 Damenarmbanduhren SEIKO/PUMA, je Asp./Gsp.		
Münzen & Medaillen			
6000	1 Konv. Münzen/Medaillen Silber/Metall BRD, 2/5/10 DM, 2/10 Euro, u.a., z.T. Gsp., im Koffer		o. L.
6001	1 Konv. Münzen/Medaillen Silber/Metall u.a. z.T. zum Gedenken/Sammlereditionen unvollständig		o. L.
	BRD 10 Euro, Österreich, versch. Länder, Deutsches Reich 19. Jh., Zahlung versch., z.T. PP, Asp./Gsp. im Karton		
6002	1 Konv. Münzen/Medaillen GG, Metall u.a., Deutsches Reich 20 Mark, Österreich, Mexiko, Kanada, Deutschland		o. L.
	Sammlereditionen "Deutsche Politiker", "Andorra", "Cook Island" wohl unvollständig, z.T. PP, z.T. Gsp.		
6003	1 Münze GG Österreich sowie 4 Münzen/ Medaillen Metall USA/ Österreich jew. Asp./ Gsp.		o. L.
6004	1 Konv. Münzen/ Medaillen Silber Metall u.a. Dt. Reich II. WK, Zahlung versch., Eurostarterkit, Asp./ Gsp (s. §§ 86/ 86a StGB)		o. L.
6005	1 Konv. Zahlung und Banknoten versch. Länder (wohl aus Urlaub mitgebracht) jew. Asp./ Gsp. im Karton		o. L.
6006	1 Konv. Münzen/ Medaillen Silber Metall BRD 10DM, Euros, Starterkits, Zahlung versch. Länder jew. Asp./ Gsp. im Karton		o. L.
6007	1 Plakette Silber 990 "Pferderennen Ungarn 1924" Asp./ Gsp.	130,00 €	
6008	1 Konv. Münzen/ Medaillen Silber u.a. Österreich 25/ 50/ 100/ 500 Schilling, BRD 2/ 5/ 10DM Pfennige		o. L.
	sowie Zahlung Dt. Reich versch. Länder in 6 Alben jew. Asp./ Gsp.		
6009	1 Konv. Münzen/ Medaillen Silber Metall u.a. 10 Euro Gedenkmünzen, versch. Sammlereditionen/ Sondergedenkprägungen		o. L.
	z.T. polierte Platte u.a. z.T. eingeschweißt, umfangreich in 2 Kartons & mehreren Schatullen		
6010	1 Konv. Plaketten/ Medaillen/ Anstecker 1970er Jahre u.a. wie z.B. Sylvestermarsch, Volkswanderung, Sport u.a. je Asp. im Karton		o. L.

6011	1 Konv. Münzen/ Medaillen GG Silber u.a. Österreich "4 Dukaten" u.a. Dt. Reich 5DM, BRD 5/10 Mark	o. L.	6029	1 Konv. Münzen/Medaillen Silber/Metall u.a., 2. WK, BRD 2/5/10 DM, USA, u.a., je Asp./Gp. (s. §§ 86/86a StGB)	o. L.
	sowie "FIFA" u.a. in der Schatulle jew. Asp./ Gsp.		6030	9 Münzen/Medaillen je Silber Deutsches Reich 2/3/5 Mark z.T. 1911-ca. 1928, je in Schatulle, Asp./Gsp.	150,00 €
6012	1 Konv. Münzen/ Medaillen GG Silber u.a. "Königin Elisabeth", Österreich, BRD 5/10DM, Canada u.a. in der Box Asp./ Gsp.	o. L.	6031	1 Konv. Münzen/Medaillen Silber, Metall u.a., Deutsches Reich 3/5 Mark, z.T. 2. WK, Banknoten, Zahlungsgeld	o. L.
6013	1 Konv. Münzen/ Zahlungsgeld versch. Länder sowie Anstecknadeln nztl. Russland u.a., Asp./ Gsp.	o. L.		sowie "Medaillenkunst" mit Zertifikat, je Asp./Gsp. (s. § 86/86a StGB)	
6014	1 Konv. Münzen/ Medaillen GG 8ct. Metall u.a. Deutschland "1 Deutsche Mark" Sonderedition u.a.	o. L.	6032	1 Konv. Münzen/Medaillen Silber, Metall u.a., Österreich, BRD, Deutsches Reich, 2. WK, z.T. 2/5/10 Mark	o. L.
	sowie versch. Armbanduhren Metall vergoldet jew. Asp./ Gsp.			Zahlungsgeld versch. Länder, Euros, z.T. im Album/im Beutel, Asp./Gsp. (s. §§ 86/86a StGB)	
6015	1 Konv. Münzen/ Medaillen GG Silber u.a. England, "Maria Theresia", Dt. Reich u.a. jew. Asp./ Gsp.	o. L.	Silber, Versilbertes & Bestecke		
6016	1 Konv. Münzen/ Medaillen GG Silber Metall u.a. Dt. Reich 10/ 20 Mark, Cameroun, BRD 5/10DM,	o. L.	6200	1 Zigarettenetui gestempelt "84 A K" wohl Lettland/Russland, mit versch. aufgebrachtene Unterschriften	100,00 €
	Zahlungsgeld versch. Länder, II. WK (s. §§ 86/ 86a StGB), Euromünzsets z.T. verschleißt/ polierte Platte (Sammleditionen), Reichsbanknoten u.a. jew. z.T. Asp./ Gsp.			roter Stein am Verschluss, ca. 7x12cm, Asp./Gsp.	
6017	1 Konv. Goldmünzen Österreich, 1x Medaille "Apollo" Silber	o. L.	6201	1 Konv. Besteck versilbert WMF, WELLNER, BADER u.a. z.T. für 6 Pers. mit Vorlegeteilen, Asp./ Gsp.	o. L.
	sowie 1 Feuerzeg DUPONT vergoldet in Originalschatulle jew. Asp./ Gsp.		6202	14 Kaffeelöffel wohl 19. Jh. sowie 1 Menüöffel je Silber 800 jew. z.T. monogr. jew. Asp./ Gsp.	o. L.
6018	1 Konv. Münzen/ Medaillen Metall u.a. WM Mexico 1970, Straßenbahngeld u.a. jew. Asp./ Gsp.	o. L.	6203	1 Konv. Besteck Si. 800 19./ 20. Jh. versch. Dekore sowie 5 Löffel versch. gest. z.T. England wohl Si. jew. Asp./ Gsp. im Karton	o. L.
6019	1 Konv. Münzen/Medaillen Silber, Metall, Deutsches Reich 5 Mark u.a., z.T. 19./20. Jh., u.a., je Asp./Gsp.	o. L.	6204	1 Kaffeebesteck bestehend aus Löffeln und Gabeln für ca. 6 Pers. Silber 800/ 830	o. L.
6020	1 Konv. Münzen/Medaillen GG Silber u.a. Österreich "100 Cor", BRD 5/10DM, "Maria Theresia" u.a. im Album Asp./Gsp.	o. L.		sowie 1 Löffelset wohl Silber versch. wohl zum Andenken in 2 Schatullen jew. Asp./ Gsp.	
6021	1 Konv. Münzen/ Medaillen "Zum Gedenken Republik Frankreich" wohl Silber u.a. in der Originalschatulle	o. L.	6205	1 Tablett WILKENS Silber 835, Durchmesser ca. 27cm, monogr. "ER", Gsp.	o. L.
6022	1 Konv. Münzen/ Medaillen Silber u.a. BRD 10 Mark, Dt. Reich, Österreich u.a. Asp./ Gsp. in der Schatulle	o. L.	6206	1 Konv. Fingerhüte Silber/ Metall/ Porzellan u.a. z.T. mit Edelsteinen, Verzierungen z.T. England jew. Asp./ Gsp.	o. L.
6023	1 Konv. Münzen/ Medaillen GG Silber Metall Österreich, Dt. Reich 5 Mark II. WK (s. §§ 86/ 86a StGB), BRD 5 Mark	o. L.	6207	1 Konv. Besteck versilbert, versch., z.T. m. Vorlegeteilen, jew. Asp./ Gsp.	o. L.
	versch. Länder, Zahlungsgeld u.a. jew. Asp./ Gsp.		6208	6 Kaffeelöffel Silber 800, min. Gsp.	o. L.
6024	1 Konv. Münzen/ Medaillen Silber Metall z.T. Sammeleditionen "Bird coins of the world", "Daimler Benz" u.a.	o. L.	6209	1 Konv. Besteck Silber 800 für ca. 6/ 12 Pers. mit Fischbesteck, Vorlegeteilen	o. L.
	z.T. in der Originalschatulle, Zahlungsgeld versch. Länder jew. Asp./ Gsp.			sowie min. versilberte Teile/ anderes Dekor jew. Gsp.	
6025	1 Konv. Münzen/ Medaillen Silber. Metall u.a. Sammlereditionen Amerika, BRD, Fifa WM, Euro u.a.	o. L.	6210	3 Becher je Silber 925 z.T. mit Unterschriftengravur sowie 2 Kerzenleuchter & 1 Vase wohl je versilbert jew. Asp./ Gsp.	o. L.
	sowie kleine Sammlung BRD 5DM und Taler MEISSEN aus Steinzeug z.T. Asp./ Gsp.		6211	1 Konv. Besteck WMF Silber 925 für ca. 6 Pers. mit Vorlegeteilen, Gsp.	o. L.
6026	1 Konv. Münzen/ Medaillen Silber Metall u.a. BRD 5/ 10 Mark, Schickedanz, Münzsets z.T. Asp./ Gsp. in der Box	o. L.	6212	1 Schale Silber 835 Siegel mit Puttidedekor, durchbrochener Rand mit Herzen, D ca. 24cm, min. Asp.	o. L.
6027	1 Set Münzen/ Medaillen PÖBJOY MINT England "Cat Coins" mit Zertifikat GG in Originalschatulle	o. L.	6213	1 Kaffeekanne Porzellan HUTSCHENREUTHER, US-Zone mit Ummantelung Metall versilbert WMF 1,4l ca. H 24cm	o. L.
6028	1 Münze GG 14ct. mit Zertifikat "H.-D. Genscher" sowie 1 Medaille Metall Happurg	o. L.		sowie 1 Mokka-Kännchen Metall versilbert, ca. H 21cm mit Untersetzer OLRI, Italien ca. D 13cm, z.T. ber., je Asp.	

6214	1 Messbecher gemarkt Sterling GORHAM "Stoplight Jigger" ca. H 6,2cm	o. L.	6234	1 Damenflanierstock Knauf Silber 800 wohl Wilhelm BINDER, Schwäbisch Gmünd ca. L 85cm, ber., Asp.	70,00 €
sowie 1 Untersetzer Silber 900, D ca. 9,2cm, je min. ber., je Asp.					
6215	2 Tablett je Silber 835 WIKENS je ca. D 24cm, 1 Cocktailshaker Silber 925 Wilhelm BINDER, Schwäbisch Gmünd	o. L.	6235	1 Herrenflanierstock Kugelknauf Silber 835, L ca. 83,5cm, ber., Asp.	80,00 €
2 Kristallkaraffen mit Silbermontierung 925, u.a. sowie Porzellan ROSENTHAL Kunstabteilung Selb "Goldener Drache auf kobaltblauem Grund", z.T. ber., je Asp.					
6216	1 Besteck Silber 800 für 6/ 7 Pers., Gsp.	o. L.	6236	1 Zigarettenetui Silber 900 innen bez. "Anika 1.4.1939" floraler Dekor, Gsp.	o. L.
6217	1 Konv. Besteck versilbert, versch., z.T. im Kasten, Gsp.	o. L.	6237	1 Konv. Silber/Versilbertes z.B.: Schale WILKENS Silber 836 ca. L 24cm; Tasse Silber 925,	o. L.
sowie Besteck versch. Dekore z.T. versilbert WMF 90, u.a., z.T. ber., je Asp.			Marmeladenglas mit Deckel Silber 925, "Herzchenbecher" Silber 800, Döschen Silber 835, u.a., z.T. ber., je Asp.		
6218	1 Konv. Besteck versilbert, versch. WMF u.a. sowie 3 Zinnbecher & 1 Dose Porzellan PIRKENHAMMER z.T. Gsp.	o. L.	6238	1 Schale Silber 800 F. SCHIMMELPFENNIG, Berlin, plastischer Früchtedekor, ca. D 27cm, Asp.	o. L.
6219	1 Konv. Besteck versilbert, versch. BRUCKMANN, WMF u.a. Asp./ Gsp.	o. L.	6239	1 Nürnberger Brautbecher Silber 800 z.T. vergoldet, H ca. 14cm, min. ber., Asp.	o. L.
6220	1 Konv. Metallobjekte versilbert z.B. Kaffeekern Porzellan HUTSCHENREUTHER mit Metallverkleidung WMF	o. L.	6240	1 Konv. Besteck versilbert versch. z.T. im Koffer Asp./ Gsp.	o. L.
sowie Besteck versch. Dekore z.T. versilbert WMF 90, u.a., z.T. ber., je Asp.			6241		
6221	1 Konv. große & kleine Löffel Silber 800 u.a. z.T. Nürnberg z.T. monogr. 19. Jh. u.a.	o. L.	6242	1 Konv. Kannen, Vasen u.a. Silber 800/ 925 jew. Asp./ Gsp.	o. L.
6222	1 Besteck versilbert WMF u.a. für ca. 6 Pers. mit Vorlegeteilen sowie 1 5-flammiger Kerzenleuchter jew. Asp./ Gsp.	o. L.	6243	1 Konv. Besteckteile/ Tablett vers. u.a. WELLNER, WMF u.a. jew. Asp./ Gsp.	o. L.
6223	1 Konv. Besteck versilbert, versch. Dekore z.T. mit Vorlegeteilen, Asp./ Gsp.	o. L.	6244	1 Konv. Besteck Silber 800 u.a. z.T. Fischbesteck z.T. monogr. Asp./ Gsp.	o. L.
6224	1 Konv. Besteck versilbert, versch. Dekore, England, Bader u.a. z.T. vergoldet z.T. in Originalschatulle je Asp./ Gsp.	o. L.	6245	6 Löffel Silber 800 je monogr. "KL" um 1900 sowie 12 Löffel vers. in 3 Schatullen	o. L.
6225	1 Konv. Besteck versilbert, verziert, Asp./ Gsp.	o. L.	sowie 1 Besteck für 12 Pers. m. Vorlegeteilen im Kasten jew. Asp./ Gsp.		
6226	1 Konv. Besteck Silber 800 u.a. z.T. um 1900 z.T. J. RICHTER je Asp./ Gsp. z.T. in Originalschatulle	o. L.	6246	1 Konv. Besteck Silber 800 Perlranddekor V&B u.a. sowie ca. 6 Teile versilbert jew. Asp./ Gsp.	o. L.
6227	1 Besteck ROBBE & BERKING versilbert 150 "Glücksburger Faden" für 6 Pers. mit Vorlegeteilen (1 Teil fehlt) Asp./ Gsp. im Kasten	o. L.	6247	1 Konv. Besteck versilbert versch. Dekore z.B.: Guy Degrenne (Fischbesteck) Asp./ Gsp. in versch. Schatullen	o. L.
6228	1 Konv. Besteck ROBBE & BERKING versilbert 150 "Alt Kopenhagen" für 6 Pers.	o. L.	6248	12 kleine Löffel und Gabeln jew. Silber 800 versch. Dekore	o. L.
sowie 6 Gabeln versilbert REINER sowie 1 Gefäß wohl Silber wohl Nürnberg dat. 1927 je z.T. Asp./ Gsp. z.T. in Originalschatulle			sowie 1 Tortenheber gest. 900 (wohl Silber 900) Hanoi jew. Asp./ Gsp.		
6229	1 Bowlegefäß Metall versilbert godronierter Wellendekor H ca. 31cm sowie 1 Schöpfkelle versilbert, je Asp.	o. L.	6249	1 Koffer mit Besteck Solingen für 12 Personen mit Vorlegeteilen z.T. verg. min. Gsp.	o. L.
6230	1 Konv. Besteckteile, Tablett u.a. Metall versilbert versch.	o. L.	6250	1 Kerzenleuchter Silber 925 Gsp.	o. L.
sowie 1 Set chinesische Stäbchen & Zigarettenetuis versilbert jew. Asp./ Gsp./ besch.			6251		
6231	1 Konv. Metallobjekte versilbert OLRI, SHEFFIELD, u.a., z.B. Probierlöffel, Tablett mit Stamperl, u.a., min. ber., Asp.	o. L.	1 Konv. Besteck versilbert/vergoldet WMF u.a., z.T. mit Vorlegeteilen, Asp./Gsp.		
6232	1 Silberobjekt "Sombbrero" MACIEL Silber 900 verziert mit dem Wappen Mexikos, D ca. 14cm, Asp.	o. L.			
6233	1 Teller D ca. 23cm, 1 Tablett L ca. 24cm je Silber 835, je wohl Gebrüder KÜHN, Schwäbisch Gmünd, je ber./Asp.	o. L.			

Varia

7000	1 Samowar Messing wohl Russland um 1900, mit Holzgriffen/-knauf, H ca. 41,5cm, z.T. besch., Asp.	o. L.
7001	1 Konv.: Kistallbowle mit Tassen, Weinkanne mit Bechern Alfred TAUBE, Vohenstrausz;	o. L.
Schmuckkommode Holz furniert ca. 14,5x27,5x17cm, Fernglas REVUE, 1 Aquarell r.u. sign. H. EGGER, bez. Passau, r.u. dat. 1935, ca. 28,5x35,5cm, RhG; u.a., z.T. ber., je Asp.		
7002	1 Konv. Messingobjekte 20. Jh. z.B. 1 orientalische Schenkkanne H ca. 80cm, Wandteller bis D ca. 48cm u.a.	o. L.

1 Ölgemälde l.u. sign. FOERSTER (wohl 20. Jh.) "Rosenstrauß" ca. 67x53cm, Holzrahmen vergoldet; z.T. ber. sowie 1 Orientteppich ca. 192x197cm, z.T. besch. (fleckig u.a.), je Asp.

7003	1 Konv. Sammlungsgegenstände: Teddybären, Modellautos SCHUCO u.a., Rubin-/Gläser, Dekoeier, u.a.	o. L.	7019	1 Konv. Benzinfeuerzeuge z.T. in Lippenstiftform/bez. SCHÖNWALD (ca. 21 Stück); 1 Gasfeuerzeug DIPLOMAT in Etui	o. L.
	sowie 3 Flaschen CASANUOVA DI NITTARDI "Chianti Classico 1997" und 4 Flaschen NITTARDI "Chianti Classivo Riserva 1996", z.T. besch./Asp.			sowie Drehbleistifte (ca. 60 Stück), min. Zubehör, 1 Zinnpfeife, u.a., z.T. ber., je Asp.	
7004	1 Holzfigur "Nachtwächter" ca. H 86cm, 1 Standaschenbecher mit Geweih-Ständer H ca. 77cm, je Gsp.	o. L.	7020	1 Kupferkessel wohl um 1900 mit Messingknaufl/-griffen, ca. H 29cm; 1 Kerzenständer Metall "Baum" H ohne Kerzen ca. 38cm	o. L.
7005	19 Kristallfiguren z.T. SWAROVSKI z.B. "Turteltauben" L ca. 11cm, "Schwan" L ca. 7cm, z.T. Originalkarton/Zertifikat	o. L.		1 Holzregal 20. Jh. L ca. 54,5cm, z.T. ber., je Asp.	
	z.T. min. besch., je Asp.		7021	1 Konv. Schatullen, Schaukasten, Spieldosen, u.a., z.T. min. besch., je Asp.	o. L.
7006	1 Konv. Mineralien: Achat, Sandrose, Actionella, Quartz, Eklegit, u.a., z.T. ber., je Asp.	o. L.	7022	1 Konv. Metall-/Messingobjekte z.T. 19. Jh.: Leuchter bis H ca. 50cm, Laterne, Bügeleisen, u.a., z.T. ber., Asp.	o. L.
7007	20 Flaschen Alkoholika: Sherry "Dry Sack", Blue Curaçao, "Maraschino" u.a., je Asp.	o. L.	7023	12 Bierkrüge 20. Jh. je Zinndeckel bis H ca. 26cm sowie 1 Bierkrug mit Spieluhr THORENS ca. H 28cm, z.T. ber., Asp.	o. L.
7008	3 Markenparfums/1 Zerstäuber CHANEL "N° 5 Eau de Toilette/Eau de Cologne" und N° 19 Eau de Toilette	o. L.	7024	1 Konv. Dekoobjekte 20. Jh.: Tischaufsatz Metall versilbert H ca. 22,5cm, 2 Glasobjekte je signiert/datiert 1989	o. L.
	sowie 1x ARMANI Eau de Toilette und KÖLNISCH WASSER "4711", z.T. originalverpackt, je Asp.			1 Glasstöpsel ROSENTHAL "Versace" mit Originalkarton, 1 Sofortbildkamera POLAROID "Lightmixer 630" u.a., z.T. ber., je Asp.	
7009	5 Kisten Hausat: Porz. ROSENTHAL, KAHLA, Zinnteller, Bauernuhr, Christbaumschmuck, CD's u.a., z.T. besch., je Asp.	o. L.	7025	4 Glasobjekte lt. EL MURANO, mundgeblasen: Henkelvasen bis H 29cm, Karaffe u.a., z.T. min. besch., Asp.	o. L.
7010	7 Wecker PFEILKREUZ, u.a., z.T. wohl Anfang 20. Jh. sowie 1 Holzschatulle, z.T. ber., je Asp.	o. L.	7026	6 Bierkrüge z.T. Anfang 20. Jh. je mit Zinndeckel z.B. "Kreisausstellung Regensburg 1910"	o. L.
7011	3 Kisten: Gläser, Karaffen, Dekorationsbilder je gerahmt, u.a. z.T. min. besch., je Asp.	o. L.		"Jubiläum Kgl. 11. If. Rgt. v. d. Tann 1905", "X. Deutsches Turnfest Nürnberg/Vater Jahn 1903", u.a., bis H ca. 23cm, z.T. ber., je Asp.	
7012	1 Konv. Dekoobjekte: afrikanische Holzschnitzereien 20. Jh., Mokkaservice SCHLOTTENHOF, Zinnteller,	o. L.	7027	1 Schale Keramik mit türkisblauer Glasur lt. Infozettel Nord-Ost-Persien Seldjuken-Zeit 12. Jh., ca. D 8cm	o. L.
	Briefwaage u.a., z.T. min. besch., je Asp.			sowie 1 Amphore mit Etikett CHRISTIE'S ca. H 12cm, je ber., je Asp.	
7013	1 Pendant Kaminuhrbeisteller je H ca. 26cm; 1 Pendant Vasen chinesisches Dekor je H ca. 37cm, u.a., z.T. besch., Asp.	o. L.	7028	1 Akkordeon PARROT ca. 26 Tasten, Tragekoffer sowie 8 Sammelbilder alben wohl 1950er Jahre (z.T. lose) z.T. ber., je Asp.	o. L.
7014	1 Konv. Kristall-/Glasobjekte u.a. JOSKA. LUX GLASS, CHRISTAL, z.T. handbemalt/versch. Farben, z.T. ber., Asp.	o. L.	7029	1 Konv.: 4 "Bozener Engel" bis H 25cm, Metallplakette "Heiliger Georg" H ca. 36cm, Weihnachts-/Christbaumschmuck	o. L.
7015	1 Konv. Dekoobjekte u.a.: Thermo-/Barometer WEMPE je D ca. 11cm, Glas-/Kristallobjekte z.T. mit Goldrand/versch. Farben	o. L.		1 Figur "Bischof Gregor von Nin in Kroatien" ca. H 30cm, Holzfiguren "Fratzen" u.a., z.T. besch., je Asp.	
	Briefmarken/ETB's, Fossilien, Fotoapparate ZEISS IKON "Contina", ROLLEIFLEX "3003", Filmkamera BAUER "C3 Super", u.a., z.T. ber., je Asp.		7030	1 Bierkrug auf Zinndeckel bez. "Joch. WENDLER v. Mittelfränkischer Postbotenverein 1897" 1 Liter, ca. H 27cm min. ber., Asp.	50,00 €
7016	1 Glasvase/1 Schale WMF "Ikora" ca. H 53,5cm/D ca. 24cm, je Asp.	o. L.	7031	1 Konv. Dekoobjekte z.T. 1. Hälfte 20. Jh.: Kerzenleuchter mit Doppeladler Bekrönung ca. H 30cm,	o. L.
7017	1 Konv. Glas-/Kristallobjekte z.T. Ende 19. Jh.: Vasen z.T. mit Chinoisen bis H ca. 29cm, Bowlegläser Weinrankendekor	o. L.		1 Reservistenstock wohl 1960er/70er Jahre L ca. 92cm, Metallfigur auf Sockel "Feuerwehrmann/Ponte Tiberio" ca. H 23cm, 3 Rubingläser bis H ca. 30cm, u.a., z.T. ber., je Asp.	
	1 Tischglocke Glas ROSENTHAL "Versace/God is born", 1 Kanne H ca. 39cm, u.a., z.T. ber., je Asp.		7032	1 Plattenkamera BAUSCH & LOMB OPT. CO. "Pat. App 1D."	o. L.
7018	7 Fotoapparate: NIKON "D80", VOIGTLÄNDER "Bessamatik", KONICA "TC", KODAK "Retina 1B" und "Vollenda 620" u.a.	o. L.		sowie 2 Fotoapparate KONICA "Autoreflex TC" und REVUE "Polaroid/Sonar 5005" mit passendem Blitzlicht, z.T. min. besch., je Asp.	
	PENTAX "ME Super" sowie 1 Objektiv HAMA "Sigma APO Zoom", z.T. ber., je Asp.		7033	1 Konv. Kupferobjekte wohl 1970er/80er Jahre: Fondue, Vasen u.a. sowie min. Messing z.T. ber., je Asp.	o. L.
			7034	1 großes Konv. Zinnobjekte (ca. über 150 Teile) nztl. z.B. Kannen, Becher, Stamperl u.a., z.T. ber., Asp.	o. L.

7035	1 Akkordeon MOMENT REG. mit 25 Tasten, ca. H 32cm mit Tragekoffer besch., je Asp.	o. L.	7051	1 Konv. Bleikristallgläser NACHTMANN (ca. 38 Stück) u.a., Besteck WMF u.a., z.T. besch., je Asp.	o. L.
7036	1 Figur wohl Bein "Asiatischer Elefant" ca. H 4,5cm, Asp.	o. L.	7052	1 Konv.: Porzellan WEIMAR "Sitzender Damenakt" ca. H 24cm, Metallfigur "Venus von Milo" H mit Sockel 43cm	o. L.
7037	1 Konv.: Kerzenständer Eisen bis H ca. 38cm, Schallplatten (ca. über 60 Stück), Morgenstern-Replik Spanien	o. L.		Metallfigur VERONESE "Atlas" H ca. 29cm, Porzellankaffeeservice ROSENTHAL "Romanze" Design: Björn WIINBLAD, Gläser, Metall, u.a., z.T. besch., je Asp.	
	Dekoschwerter/-axt bis L ca. 80cm, Zinnwanduhr JUNGHANS, Ölgemälde "Gebirge", Signalhorn, Rasiermesser ZWILLING, u.a., z.T. ber., je Asp.		7053	2 Geigen je wohl Anfang 20. Jh.: 1x Schülergeige innwandig bez. "Rudolf GÖTZ, Wernitzgrün" ca. L 53cm,	o. L.
7038	1 Konv. Blei-/Kristallobjekte min. NACHTMANN z.T. farbig sowie Porz. z.T. ROSENTHAL u.a. Design: Björn WIINBLAD	o. L.		1x L ca. 63cm, je mit Bogen und Geigenkasten, je besch./Asp.	
	"Monatsteller", u.a., z.T. ber., je Asp.		7054	1 Konv. Zinn nztl.: Becher, Wandplaketten "Vier Jahreszeiten", Tischuhr DUGENA u.a. z.T. ber., Asp.	o. L.
7039	1 Weihnachskrippe INSAM nztl. ca. 40x60x33cm, mit Figuren und Broschüre, z.T. min besch., Asp.	o. L.	7055	1 umfangreiches Konv. Zinn (ca. über 260 Teile) mit Bechern, Kannen, Wandtellern, 1 Bodenvase in Kannenform ca. H 60cm	o. L.
7040	1 Konv. Emaillewaren versch. Künstler u.a. B. LANG sowie Metallobjekte z.B. "Spielendes Kätzchen" ca. H 19cm	o. L.		sowie Bügeleisen Metall, u.a., z.T. ber., je Asp.	
	Pillendöschen u.a., z.T. ber., je Asp.		7056	1 Konv.: Porzellan ROSENTHAL Design: PEYNET, Keramik DELFT, Bleikristall NACHTMANN, u.a., z.T. ber., je Asp.	o. L.
7041	1 Radio GRUNDIG "Satellit 2000" wohl 1970er Jahre, ca. L 45,5cm, ber., Asp.	o. L.	7057	1 Konv.: Holzfiguren "Madonna" H ca. 64cm, "Heilige Familie" H ca. 38cm, Räuchermännchen, Kohlebügeleisen,	o. L.
7042	1 Trompete HÜTTL "Super De Luxe" Messing mit Mundstücken, min. Zubehör, im Tansportkoffer, ber. Asp.	o. L.		Weihnachtsdeko, Zinn, u.a., z.T. ber., je Asp.	
7043	4 Fotoapparate ZEISS IKON "Ikomatic A", VOIGTLÄNDER "Vito CD", KODAK "Retinette IIB", PORST "TTL"	o. L.	7058	3 Fotoapparate: FRANKA "Solida III" US-Zone, REVUE, POLAROID "635CL", min. Zubehör, ber., Asp.	o. L.
	sowie Zubehör z.B. Blitzlicht AGFATRONIC "401 CBS", u.a., z.T. ber., je Asp.		7059	1 Konv. Glas/Kristall, 1 Metallschale WMF versilbert ca. D 31cm, 1 Trompete A.E. FISCHER, Bremen, u.a., z.T. besch. Asp.	o. L.
7044	1 Sammlung Pferdefiguren z.B. Porz. ROSENTHAL Design: Prof. T. KÄRNER ca. H 18cm,	o. L.	7060	1 Präzisionswaage R. SARTORIUS, Göttingen "No. 12659" mit justierbarem Holzkasten ca. 48x37x27,5cm	o. L.
	Holz, Metall, u.a., z.T. ber., je Asp.			soie 1 Gewichtssatz H. LUBBERGER, min. ber., je Asp.	
7045	1 Sammlung Preziose z.T. 19. Jh. z.B. Miniaturen "Prinzessin Elisa Radziwill" u.a., Döschen, Flakon mit Pfaudekor	o. L.	7061	1 Konv. Sammlungsgegenstände: Holzschatulle wohl 19. Jh. ca. 10x18,5x15cm, Schachfiguren Bein, Pendant bemalte Glasvasen	o. L.
	Holzfigur "Hl. Josef mit dem Jesuskind" ca. H 16cm, Lorgnon, Wärmflasche Kupfer, Bügeleisen, u.a., z.T. ber., je Asp.			Metallobjekte versilbert, u.a., z.T. ber., je Asp.	
7046	1 Diaprojektor Ernst LEITZ GmbH, Wetzlar "Prado" mit Objektiv "Dimaron F=15cm, 1:28"	o. L.	7062	8 Fotoapparate: CANON "FTb", VOIGTLÄNDER "Vito CL", AGFA "Isolette", 2x PENTAX "MZ-7", 2x MINOLTA "X-300"	o. L.
	min. Zubehör, Koffer, z.T. min. besch., Asp.			ZEISS IKON "Box-Tengor" sowie Zubehör z.B. Objektiv HANIMEX "Zoommacro", u.a., z.T. ber., Asp.	
7047	1 Gitarrenzither/1 Zither je MEINEL&HEROLD, Klingenthal (1x mit Koffer besch.), Notenbücher, u.a., besch./Asp.	o. L.	7063	1 Figur "Buddha" nztl. ca. H 37cm sowie 2 Miniaturen wohl persisch je ca. 12,5x6cm, je RhG, je Asp.	o. L.
7048	1 Konv. Fotoapparate KODAK "Junior 260", AGFA "Isolette"/"Optima II", PORST "126 Luxus";	o. L.	7064	1 Akkordeon HOHNER "Arietta" ca. 34 Tasten, H ca. 42cm, min. besch., mit Transportkoffer, je ber./Asp.	o. L.
	Filmkamera BILORA "Boy"; 2 Schreibmaschinen ADLER WERKE AG und PRIVILEG "300 TR", u.a., z.T. besch., je Asp.		7065	10 Fotoapparate: AGFA "Isolette"/"II", KODAK "Retina", BEIER "Precisa", MINOLTA "SRT101b", F. DECKEL-München "Compur"	o. L.
7049	2 Flaschen Alkoholika 20. Jh.:	o. L.		u.a. sowie versch. Zubehör wie Objektive MINOLTA "MD W. ROKKOR", Fernglas Carl ZEISS, Jena, u.a., z.T. min. besch., Asp.	
	1x "CATTO'S 12 Year Old Scottish Highland Whisky" sowie 1x portugiesischer Weinbrand CARVALHO, RIBEIRO&FERREIRA, je in Originalkarton besch., je Asp.		7066	1 Konv. Dekowaffen z.T. Spanien, 1 Horn L ca. 75cm, Holzkruzifix H ca. 60cm, z.T. ber., je Asp.	o. L.
7050	1 Konv. Dekoobjekte: 1 Schatulle mit Stamperl je mit Stadtwappen, 1 Damenzyliner mit Hutschachtel	o. L.			
	Porzellankopfpfeifen z.T. bez. "Vivat das lustige Kleeblatt", "Der Wilderer" u.a., Fernglas HARTMANN-OPTIK, Wetzlar sowie 3 Fotoapparate AGFA "Isolette", VOIGTLÄNDER "Vitessa 500 L", BALDA-BÜNDE "Baldixette", u.a., z.T. besch., je Asp.				

7067	1 Konv. Kristallgläser 20. Jh. versch. farbig gefasst/Schleifdekor z.B. Karaffen, Römer, Vasen u.a., z.T. ber., Asp.	o. L.	
Porzellan			
7400	1 Porzellanfigur ROYAL COPENHAGEN "Taurus" Design: Christel (wohl C. Marott 1919-1992), ca. H 25cm, min. Asp.	o. L.	
7401	1 Porzellanfigur ROSENTHAL Kunst Abteilung Selb mit Kriegsmarke "Hohe Schule/Tukanreiter" Modellnr. K41	150,00 €	
am Sockel bez. Ferd. LIEBERMANN (wohl Ferdinand L. 1893-1941) ca. H 23cm, am Schnabel besch./alt gekl., Asp.			
7402	1 Porzellanfigur ROSENTHAL, Selb wohl um 1920 "Neckerei/Knabe mit Kasuar" Modellnr. K523	150,00 €	
rücks. bez. F. LIEBERMANN (wohl Ferdinand L. 1893-1941) ca. H 21cm, min. Asp.			
7403	2 Mokkagedecke je MEISSEN wohl Mitte 20. Jh. goldstaffiert z.T. Streublumen	o. L.	
sowie 1 Porzellanfigur VOLKSTEDT "Ballerina" ca. H 12cm besch., je Asp.			
7404	4 Wandteller ROSENTHAL studio-line je Design: Björn WIINBLAD "Die Jahreszeiten" 2x 2. Wahl, je D ca. 35cm, Asp.	o. L.	
7405	16 Porzellanfiguren ROSENTHAL, HUTSCHENREUTHER, u.a.,	o. L.	
z.B. "Silberfuchs" Design: Th. KARNER (wohl Theodor KÄRNER) L ca. 42cm, "Dalmatiner" Design: F. HEIDENREICH (wohl Fritz H.) ca. L 28,5cm, "Dackelwelpen" Design: F. HEIDENREICH (wohl Fritz H.) ca. L 22cm und "Bremer Stadtmusikanten" Design: K. TUTTER (wohl Karl T.) ca. H 19cm, u.a., z.T. ber., je Asp.			
7406	5 Teile Porzellan MEISSEN 20. Jh. Blumendekor u.a. z.T. goldstaff.: Schale ca. L 28,5cm, u.a., z.T. besch., je Asp.	o. L.	
7407	1 Konv. Keramik DELFT (ca. 22 Stück) handbemalt z.B. Pendant Deckelvasen H ca. 40cm, u.a., z.T. min. besch., Asp.	o. L.	
7408	22 Teile Porzellan Johann HAVILAND, Bavaria weiß Streublumen, z.T. ber., je Asp.	o. L.	
7409	1 Konv. Porzellan (ca. 59 Stück) SELTMANN "Zwiebelmuster/Theresia" z.T. ber., je Asp.	o. L.	
7410	1 Porzellanfigur ALLACH um 1935/40 "Münchner Kindl" unters. bez. K. HIMMELSTOSS (wohl Karl H. 1878-1967)	300,00 €	
am Sockel bez. "Wettbewerb München 1940/Blumenschmuck" ca. H 17,5cm, unters. handschriftliche Notizen, Asp.			
7411	1 Bodenvase wohl China 20. Jh. handbemalt im Stile der MING Dynastie, ca. H 60cm, ber., Asp.	o. L.	
7412	1 Konv. Porzellan JAEGER & Co., Marktredwitz "Malmaison" wohl um 1900/1920, z.T. ber. Asp.	o. L.	
7413	1 Konv. Porzellan ROSENTHAL versch. Kaffee-/Speiseservice u.a., z.B. "Composition"/"Variation" Design: Tapio WIRKKALA "Winifred"	o. L.	
z.T. ber., je Asp.			
7414	1 Frühstücksservice Keramik ROSENTHAL studio line "Brotzeit", "Silja" u.a. (ca. über 100 Teile), z.T. ber., je Asp.	o. L.	
7415	1 Kaffeesevice ROSENTHAL Classic Rose "Monbijou/Grüne Ranke" für ca. 12 Pers. (1 Deckel fehlt), ber./Asp.	o. L.	
7416	1 Speiseservice HUTSCHENREUTHER "Favorit", 1 Kaffeeservice SOPHIENTHAL, 1 Vase KAISER ca. H 18,5cm	o. L.	
sowie 1 Figur SCHAUBACHKUNST "Knabe mit Häschen" H ca. 12,5cm, u.a., z.T. besch., je Asp.			
7417	1 Konv. Porzellan: Schale/Vase je ROSENTHAL "Cattleya", versch. Sammeltassen, u.a., z.T. besch.	o. L.	
sowie 2 Miniatur Sammelkannen emailliertes Kupfer Charlotte DI VITA "Tembo", "Moonlight Sonata" mit Originalverpackung/Zertifikat, je Asp.			
7418	1 Kaffee- und Speiseservice ROSENTHAL Classic Rose "Maria" weiß/Streublumendekor (ca. 180 Teile) u.a., z.T. ber., Asp.	o. L.	
7419	1 Kaffee- und Speiseservice VILLEROY & BOCH "Wild Rose" (ca. über 100 Teile) u.a., z.T. ber., Asp.	o. L.	
7420	1 Konv. Porzellan MEISSEN "Rosa Rose": Schälchen, Kerzenständer u.a., z.T. ber., je Asp.	o. L.	
7421	1 Konv. Porzellan/figuren ROSENTHAL z.T. Design: Björn WIINBLAD,	o. L.	
Wandteller "Blauer Schmetterling" Design: Alain LE FOLL ca. D 32cm, GOEBEL "Sperling", KAISER "Delfine", Bodenvase KAISER "Alice" ca. H 55cm, Tischlampe MANGANI, Italien ca. H 60cm, u.a., z.T. ber., je Asp.			
7422	1 Kerzenständer HUTSCHENREUTHER, Kunstabteilung "Putto" Design: K. TUTTER, ca. H 28cm, ber./Asp.	o. L.	
7423	1 Mokkaservice WINTERLING "Fragonard" für ca. 6 Pers.: Deckeldose, Tischaufsatz ARPO u.a., z.T. ber., je Asp.	o. L.	
7424	1 Schreibzeug STADT MEISSEN "Original Copie/Schreibzeug "S. Maj. D. Kaisers Wilhelm I." L ca. 27cm, u.a., z.T. besch., Asp.	o. L.	
7425	1 Konv. Porzellan KPM, ROSENTHAL, HEINRICH, HUTSCHENREUTHER, KAISER und vieles mehr (ca. über 80 Stück)	o. L.	
versch. Designer/Dekore: u.a. Björn WIINBLAD: z.B: Vasen bis H ca. 40cm, z.T. ber., je Asp.			
7426	8 Hummelfiguren GOEBEL "Knabe mit Regenschirm", "Wanderbub" u.a., bis H ca. 20cm, z.T. 2. Wahl/besch., je Asp.	o. L.	
7427	1 großes Konv. Porzellan (ca. über 200 Teile): HUTSCHENREUTHER "Poesie", ERLENGRUND, Sammeltassen,	o. L.	
WINTERLING, Wandteller/Vase KAISER z.T. "Nagonya" und vieles mehr, z.T. ber., je Asp.			
7428	1 Kaffeeservice u.a. ROSENTHAL "Maria" weiß mit passenden Glasschalen (insg. ca. 90 Teile), z.T. ber., je Asp.	o. L.	
7429	1 Speiseservice BAREUTHER weiß mit Goldrand (ca. 50 Teile), z.T. ber., je Asp.	o. L.	
7430	1 Figur MEISSEN Böttger Steinzeug "Die Sinnende" am Sockel bez. Robert ULLMANN (wohl 1903-1966)	1.200,00 €	
am Sockel dat. 1940, Modellnr. "Q.239", braun lasiert, ca. H 32,5cm, Asp.			
7431	1 Porzellanfigur ROSENTHAL classic rose "Die Knieende" unters. monogr. L.F.G. (wohl Entwurf Lore FRIEDRICH-GRONAU)	o. L.	
unters. Modellnr. 1734, ca. H 20,5cm, min. ber., Asp.			
7432	1 Cachepot Keramik VILLEROY & BOCH, Mettlach wohl um 1900 im Stil des Historismus, L ca. 46cm, am Sockel besch./gekl., Asp.	o. L.	

7433	8 Hummelfiguren GOEBEL 2. Hälfte 20. Jh. z.B. "Gute Freunde", "Der Geschenkkorb", u.a., bis H ca. 28cm	o. L.	
	z.T. min. besch./gekl., je Asp.		
7434	1 Konv. Porzellan ROSENTHAL z.B. "Romanze in Gold", "Scheherazade" je Design: Björn WIINBLAD,	o. L.	
	"Tütenserven" Design: Tappio WIRKKALA bis H ca. 23cm sowie HUTSCHENREUTHER z.T. Design: Ole WINTHER, u.a., z.T. ber., je Asp.		
7435	1 Porzellanbild unsign./Kopie nach Bartolomé Esteban MURILLO (1618-1682)	o. L.	
	"Die Vision des Antonius von Padua" (Ausschnitt), ca. 27x21,5cm, floral verzierter Prunkrahmen, ber., je Asp.		
7436	17 GOEBEL Figuren Hummel u.a., wohl 2. Hälfte 20. Jh. z.B. "Gänseliesl" H ca. 19cm; "Schulsausreißer" H ca. 15,5cm	o. L.	
	u.a., z.T. mit Spieluhr, ber., je Asp.		
7437	1 Konv. Porzellan u.a., 20. Jh.: 7 Wandappliken "Frauenprofile" z.T. ACHATIT;	o. L.	
	10 Porzellanvasen ROSENTHAL, KAISER u.a. bis H ca. 29cm; Figuren versch. Marken z.B. GOEBEL "Saxophonspieler" H ca. 17,5cm, u.a., z.T. ber., je Asp.		
7438	1 Kaffeeservice ROYAL COPENHAGEN "Blaue Blume" für ca. 6 Personen	300,00 €	
	zusätzlich mit Kerzenständer, Eierbecher u.a., z.T. ber., Asp.		
7439	1 Konv. Porzellan: ROSENTHAL Studio Line "Lichtblüte" Design: Lisa LARSON; GOEBEL Figuren z.T. Hummel	o. L.	
	Wandteller FÜRSTENBERG "Wilde Schönheiten" Design: Hans GRAß, u.a. sowie 2 Puppen z.T. SCHILDKRÖT u.a., z.T. min. besch., je Asp.		
7440	1 Porzellanfigur MEISSEN, Serie weiß "Stürzende Reiterin" wohl Design: Paul SCHEURICH (wohl 1883–1945)	1.800,00 €	
	Bodenmarke: 73327, H ca. 38,5cm, min. Asp.		
7441	1 Speiseservice MEISSEN "Reicher roter Drache": Terrinen, Platten, Saucieren u.v.m., u.a., z.T. ber., je Asp.	800,00 €	
7442	1 Pendant Kandelaber MEISSEN Knaufschwerter wohl 19. Jh. je mit 4-flammigem Aufsatz	1.000,00 €	
	gesamt je H ca. 48cm, Bodenmarke "C 84" bzw. "C 84b", z.T. gechippt, je Asp.		
7443	1 Konv. Porzellan A.C.F., KAISER, LINDNER, FÜRSTENBERG u.a., z.B. Tischfeuerzeuge, Untersetzer "Dichter"	o. L.	
	Keksdose, u.a., z.T. be., je Asp.		
7444	1 Fondueservice u.a., VILLEROY&BOCH "Summer Day" mit Fonduetopf, Warmhalteplatte, Fondueteller u.a., be./Asp.	o. L.	
7445	1 Kaffee-/Teeservice MEISSEN "Weinlaub" (ca. über 40 Teile): Platten, Henkelvase u.a., z.T. be., je Asp.	300,00 €	
7446	1 Mokkaservice ROSENTHAL "Pompadour" für 6 Pers., Speiseservice ROSENTHAL "Japanische Kirschblüte"	o. L.	
	sowie 1 Vase HUTSCHENREUTHER, Selb "Wormser Manufaktur" ca. H 23cm, u.a., z.T. ber., Asp.		
7447	7 Weihnachtsteller 1972-1979 ROSENTHAL Design: Björn WIINBLAD z.T. mit Originalverpackung	o. L.	
	sowie 19 Weihnachtsteller 1969-1987 BING&GRØNDAHL, Kopenhagen, u.a., z.T. ber., je Asp.		
7448	1 Konv. Porzellan MEISSEN 20. Jh. (ca. über 70 Teile): Jubläumskoppen mit Untersetzern, Sammeltassen	o. L.	
	Schälchen u.a., z.T. "Freunde des MEISSENER Porzellans" sowie Plakette "Louise"/"Staatliche Museen zu Berlin", 1 Ansteck-/Krawattennadel MEISSEN sowie 2 Teile um 1930 "Reicher Grüner Drache" je mit Silbermontierung 835/925, u.a., z.T. ber., je Asp.		
7449	1 Konv. Porzellan: Speiseservice ROSENTHAL "Botticelli", Sammeltassen HEREND u.a.,	o. L.	
	"Kätzchen" BING&GRØNDAHL ca. H 10,5cm, 1 Saliere KPM ca. H 10,5cm, 3 Figuren GOEBEL "Musizierende Engel" bis ca. H 20cm (2x mit Karton), u.a. sowie 1 Wandbild KARLSRUHER MAJOLIKA "Reiter" ca. 40,5x28cm, z.T. min. besch., je Asp.		
7450	1 Kaffeeservice MEISSEN "Rosa Rose" mit Vasen, Platten u.a., (ca. über 80 Teile), z.T. 3. Wahl/min. gechippt, Asp.	300,00 €	
7451	1 Konv. Porzellan: Kaffeeservice ROSENTHAL studio line "Schattenrose", Figuren GOEBEL u.a.,	o. L.	
	z.B. "Großer Buntspecht" H ca. 18cm, Hummelfigur "Der Schulschwänzer" ca. H 13cm, u.a., z.T. ber., je Asp.		
7452	1 Porzellanfigur HUTSCHENREUTHER Kunstabteilung "Bremer Stadtmusikanten" Design: K. TUTTER, H ca. 19cm, min. Asp.	o. L.	
7453	1 Kaffeeservice ROSENTHAL studio line "Lotus" für ca. 6 Pers.; 1 Kaffeeservice ROSENTHAL Group "Classic Rose"	o. L.	
	Form: "Monbijou", Dekor: "Grüne Ranke", Wandteller z.T. ROSENTHAL Design: Björn WIINBLAD, u.a., z.T. ber., je Asp.		
7454	1 Sammlung GOEBEL Figuren "Weihnacht", "Schutzengel", "Musizierender Engel" H ca. 30cm , 1 Kapelle H ca. 33cm, u.a.	600,00 €	
	sowie Hummelfiguren z. B. "Gratulanten Trio", "Ist das lustig" u.a., bis H ca. 16cm sowie 1 dazu passende Präsentationsvitrine Holz nzt. 3-seitig verglast ca. 170x66,5x34,5cm, z.T. ber., je Asp.		
7455	1 umfangreiches Konv. Porzellan z.T. 19. Jh./um 1900: Kannen, Erinnerungsbeker, Tassen und vieles mehr,	o. L.	
	1 Holzfigur "Madonna mit Kind" H ca. 50cm, 4 Metallbecher im orientalischen Stil, Zinn, Glas, u.a., z.T. min. besch., je Asp.		
7456	1 Tête-à-Tête ROYAL COPENHAGEN, Denmark "Musselmalet/Vollspitze", min. Asp.	o. L.	
7457	3 Teile MEISSEN z.T. Pfeifferzeit 1 Wandteller "Reicher grüner Drache" ca. D 24,5cm, 1 Vase "Grüner Hofdrache" H ca. 14cm	o. L.	
	1 Amphorenvase "Blumendekor", je goldstaffiert, z.T. min. ber., je Asp.		
7458	1 Biskuitporzellanfigur MEISSEN Schwertermarke im Dreieck "Kugelspielerin" nach dem Entwurf: Walter SCHOTT	o. L.	
	Modellnr. "Q180x", ca. H 32cm, min. besch. (Finger der linken Hand fehlen, Risse im Sockel, u.a.), Asp.		
7459	1 Kaffeeservice HUTSCHENREUTHER, Werk Tirschenreuth "Rosendekor",	o. L.	
	1 Speiseservice VILLEROY & BOCH, Mettlach "Valeria" sowie 1 Porzellanfigur WALLDENDORF "Tänzerin mit Fächer" unters. Modellnummer 1590/3, ca. H 24,5cm, u.a., z.T. min. ber., je Asp.		
7460	1 Kaffee-/Speiseservice ROSENTHAL "Sanssouci" elfenbeinfarben mit Goldrand, u.a., z.T. ber., je Asp.	o. L.	

7461	1 Kaffee-/Speiseservice HUTSCHENREUTHER, Selb versch. Dekore, 1 Tête-à-Tête FÜRSTENBERG	o. L.	7610	1 Fernlenkauto SCHUCO "Elektro Ingenico 5311", US-Zone wohl 1950er Jahre mit z.T. Originalzubehör/-karton,	o. L.
mit Watteau-Szenen, Porz./Glas GOEBEL/ARTIS ORBIS "Gustav KLIMT", u.a., z.T. min. besch., je Asp.			min. Teile fehlen (Kühlerpeil), z.T. min. besch., Asp.		
7462	2 Porzellanfiguren je ROSENTHAL: 1x "Reitende Amazone" wohl Selb 1930er Jahre Entwurf: Anton GRATH	o. L.	7611	1 Konv. Modelleisenbahn FLEISCHMANN, MÄRKLIN, ROCO, u.a.:	o. L.
Modellnr.: K.519/2, ca. H 37cm, min. besch. (Finger der rechten Hand fehlt, u.a.) sowie 1x classic rose-Collection "Reiher" Entwurf: M. H. FRITZ, Bodenmarke: 1212, ca. H 27cm, min. ber., je Asp.			ca. 13 Loks/Triebwägen, ca. 22 Personen- und Güterwaggons, ca. 5 Tender sowie Gleise, Modellhäuser, Technik, Autos, u.a. und 1 FLEISCHMANN "Startset 6391" im Originalkarton, z.T. min. besch., je Asp.		
7463	11 Porzellanfiguren z.B. Lorenz HUTSCHENREUTHER "Reiher" Design: ACHTZIGER ca. H 22cm	o. L.	7612	1 Konv. Modellautos VIKING u.a. (ca. über 30 Stück) sowie 2x GAMA "Patent 100- SCHUCO Licence" US-Zone wohl 1950er Jahre	o. L.
GOEBEL "Großer Buntspecht" ca. H 18cm, KAISER "Die Flötenspielerin" H ca. 18cm, u.a. sowie 4 Kristall-/Rubingläser u.a., z.T. min. besch./gekl., je Asp.			u.a., z.T. min. besch., je Asp.		
7464	1 Konv. Porzellan-/figuren: GEROLD & Co., Tettau "Schäferpaar" H ca. 25cm, Vase WEDGWOOD	o. L.	7613	5 STEIF -Stofftiere/Bären: "Zotti", "Jocke", "Bazi", "Revue Susi" u.a., z.T. bespielt, je Asp.	o. L.
GOEBEL Hummelfiguren, ROSENTHAL Wandteller "Weihnachten 1988" Design: Björn WIINBLAD, u.a., z.T. ber., je Asp.			ca. 13 Loks/Triebwägen z.T. mit Tender, ca. über 60 Personen- und Güterwaggons, z.T. mit Originalverpackung, z.T. min. besch., je Asp.		
Spielzeug					
7600	1 Konv. Eisenbahn LGB/LEHMANN wohl Mitte 1990er Jahre: ca. 8 Dampf-/Lokomotiven, ca. 28 Waggons	o. L.	7614	13 Modellautos BURAGO, MAJORETTE, u.a., z.B. "BUGATTI Atlantic", "JAGUAR E" z.T. ber., je Asp.	o. L.
z.B. Feuerwehr, Güterwaggons, Sanitätswagen u.a., z.T. ber./bespielt, Gsp.			7615 1 Sammlung Modelleisenbahnen FLEISCHMANN, ROCO: z.B. "Krokodil 1189.02" o. L.		
7601	1 Postkutsche PLAYMOBIL "Wells Fargo & Co." mit Kutscher/Pferden, L ca. 47cm, ber., Asp.	o. L.	ca. 24 Loks/Triebwägen z.T. mit Tender, ca. über 60 Personen- und Güterwaggons, z.T. mit Originalverpackung, z.T. min. besch., je Asp.		
7602	1 Konv. Stofftiere (ca. 40 Stück) z.T. STEIFF z.T. Knopf/Fahne im Ohr, z.B. "Lora", "Maxi", "Wittie", "Reinhold das Nashorn"	o. L.	7616	1 Großbahnanlage LGB bei LEHMANN: ca. 4 Loks/19 Personen-/Güterwaggons z.T. mit Originalkarton, ber./Asp.	o. L.
sowie Handpuppen, 1 Auto SCHUCO "FORD 1227", z.T. min. besch., je Asp.			7617 1 Konv. Modelleisenbahn FLEISCHMANN (ca. 200,00 € 10 Tender/Elektroloks u.a.), ca. über 30 Personen-/Güterwaggons o. L.		
7603	12 Stofftiere z.T. STEIFF/mit Knopf/Fahne im Ohr "Kaninchen", "Kätzchen" u.a., z.T. bespielt, je Gsp.	o. L.	meist mit Originalverpackung, Schienen, Technik u.a. sowie Modellautos BREKINA, SCHUCO, VIKING u.a. sowie min. Waggons LIMA und ROCO, u.a., z.T. ber., je Asp.		
7604	1 Modellauto PRÄMETA/Kölner Automodelle "MERCEDES-BENZ-300" mit Originalkarton/Beiblatt u.a.	100,00 €	7618	1 Rennbahnanlage POLISTIL "Policar 1:32" mit ca. 12 Autos, Technik, Straßen, u.a., z.T. besch., Asp.	o. L.
z.T. min. besch., Asp.			7619 1 Konv. Brett-/Gesellschaftsspiele 20. Jh. (ca. 12 Stück): z.B. "U-Boot Jagd", "Money, Money", "Der kleine Zauberer", u.a. o. L.		
7605	1 Bausatz eines Modellflugzeuges nztl. Holz/Metall, seitlich bez. "D 1/25." z.T. zusammengebaut/min. besch., Asp.	o. L.	sowie 1 Fernsehspielsystem INTERTON ELECTRONIC "Video 3000", Karten-/Würfelspiele u.a., z.T. min. besch., je Asp.		
7606	9 STEIFF Tiere nztl. Teddybären, Katze "Snuffy" u.a. sowie 2 Puppen, z.T. min. besch., je Asp.	o. L.	7620	1 Cinématograph/Laterna Magica STANDARD E. P. wohl Anfang 20. Jh. mit versch. Glasbildern/Filmrollen in Originalkiste	o. L.
7607	3 Künstlerpuppen Annette HIMSTEDT "Kai", "Adrienne", "Janka", bis H ca. 68cm, z.T. mit Zertifikat/Originalkarton	o. L.	1 Metalleisenbahn mit Uhrwerkantrieb, Puppenstubenmöbel Porzellan/Zinn, u.a., z.T. besch., je Asp.		
z.T. ber., je Asp.			7621	1 Konv. Puppenstubenmöbel z.T. 1. Hälfte 20. Jh. mit min. Zubehör, z.T. besch., je Asp.	o. L.
7608	1 Fernlenkauto DISTLER "PORSCHE Electro Matic 7500" wohl 1950er Jahre mit Fernlenkung und Originalkarton	180,00 €	7622	1 Konv. Modelle z.T. BUSCH Plastic, ROSKOPF, u.a., z.T. mit Originalverpackung, z.B. "Messerschmitt Me110", z.T. ber., Asp.	o. L.
z.T. bersch., je Asp.			7623	1 Sammlung Modelleisenbahn: ca. 44 Dampf-/Elektrolokomotiven u.a., v.a. FLEISCHMANN H0, min. TRIX EXPRESS	o. L.
7609	1 Eisenbahnanlage MINITRIX Spur N z.B. "Anfangspackung A" sowie FLEISCHMANN, ARNOLD u.a.,	o. L.	sowie ca. 150 Personen-/Güterwaggons FLEISCHMANN H0 u.a., z.T. in Originalverpackung, Schienen, Bausätze FALLER, u.a., z.T. min. besch., Asp.		
z.T. originalverpackt: 1 Lok, 12 Waggons, Schienen u.a., z.T. ber., je Asp.			Orden, Waffen, Memorabilia		
7800 4 Plaketten 1960er Jahre z.B. "Polizei Großfahndungsfahrt Nürnberg" u.a., z.T. auf Holzschild, Gsp. o. L.					

7801	3 Memorabilia 1./2. WK: 1 Anstecker "N.S.-Studenten-Kampfhilfe", 1 Herrenring 1. WK,	o. L.	7815	1 Uniform wohl 1970er Jahre des Oberstleutnant der Luftwaffe Xaver ERLSPECK, Nachschubstabsoffizier:	o. L.
	1 Miniatur U-Boot-Kriegsabzeichen rücks. bez. "FLECK Hamburg 11" z.T. Asp./Gsp. (s. §§ 86/86a StGB)			Uniformjacke, Diensthose, Hemd, Schulterklappen, Abzeichen, Schirmmütze, 1 Album "Meine Dienstzeit im Bild" sowie Orden 1./2. WK "Eisernes Kreuz", "Verwundetenabzeichen", u.a., z.T. ber., Asp. (s. §§ 86/86a StGB)	
7802	1 Orden "Eisernes Kreuz" 1. WK sowie 3 Münzen BRD 5 DM Russland u.a., je sichtbare Asp./Gsp.	o. L.	7816	1 Reservistenkrug bez. "11. Ep. 6. Kgl. Bayr. Inf. Regt. K. W.K.v. Preuss. Amberg (19)02-04"	100,00 €
7803	1 Konv. Orden/Abzeichen 2. WK "Treue Dienst Ehrenzeichen", "Mutterkreuz" u.a.	o. L.		mit Zinndeckel/Lithophanie, ca. H 24cm sowie 1 Verleihungsurkunde "Deutsche Ehrenkrmünze" RhG, je Asp.	
	Münzen/Medaillen Silber/Metall u.a. Deutsches Reich, 2. WK, Zahlung/Banknoten 19./20. Jh., Asp./Gsp. (s. §§ 86/ 86a StGB)		7817	1 Dekoobjekt "Armbrust" 20. Jh., ca. L 106cm Holz beschnitzt, mit 2 Pfeilen, Asp.	o. L.
7804	1 Konv. Orden/Abzeichen 1. WK "Merenti-Orden", "Eisernes Kreuz", Bayerisches Kriegserinnerungskreuz"	o. L.	7818	1 Wimpel "Legión Cóndor" gewidmet Sargento Juan STEINMETZ dat. 1938	o. L.
	Abzeichen BRD, u.a., z.T. an der Spange Asp./Gsp. (s. §§ 86/ 86a StGB)			mit versch. Emblemen z.B. "Spanische Phalanx-Flagge" u.a., ca. 31x21,5cm, Asp. (s. §§ 86/86a StGB)	
7805	1 Konv. WHW-Objekte/-Büchlein versch., je Asp/Gsp./z.T. besch. in der Holzschatulle (s. §§ 86/86a StGB)	o. L.	7819	1 Bierkrug Steinzeug bez. "Nürnberg/Die Stadt der Reichsparteitage" 1 Liter, ca. H 18,5cm, ber., Asp.	o. L.
7806	1 Konv. Orden/Anstecknadeln 1. WK "Merenti", "Dienstauszeichnung 3. Klasse" u.a., Österreich u.a.,	o. L.	7820	2 Bierkrüge je wohl Anfang 20. Jh.: 1xbez. "Truppen Übungsplatz Hammelburg"/"Beim Dirndl" je ca. H 22cm, je Asp.	o. L.
	Medaille "14. Inf. Reg. HARTMANN Nürnberg 1914" u.a., z.T. am Band/Spange, ber., Asp.,		7821	1 Konv. Abzeichen z.T. Drittes Reich "Frontflugspange für Kampfflieger", "Turn- und Sportabzeichen M. WERNSTEIN, Jena-Lobstedt"	o. L.
7807	1 kleine Sammlung Taschenmesser versch. z.T. mit Etui z.T. Asp./Gsp.	o. L.		"Verwundetenabzeichen", u.a., z.T. min. besch. sowie 1 Porzellanschale ROSENTHAL dat. 1938, ca. D 16cm, ber., je Asp. (s. §§ 86/86a StGB)	
7808	3 Orden 1. WK: "Eisernes Kreuz", "Bayerisches Militärverdienstkreuz 1. Klasse", "Bayerische Militärverdienstorden 4. Klasse"	o. L.	7822	1 Luftdruckgewehr DIANA "Mod. 60" ca. L 110cm, schussfähig, mit Zubehör/Tragetasche, Asp.	o. L.
	je mit Originaltúi, je Asp./Gsp.		7823	1 Konv. Orden/Abzeichen 1. und 2. WK z.B. "Eisernes Kreuz", "Merenti-Orden", "Kriegsverdienstkreuz" ohne Schwerter,	o. L.
7809	1 Zigarettenetui Metall mit Gravur "Malteserzug Weihnachten 1917"	o. L.		"Ehrenkreuz des Weltkrieges", "Parteiabzeichen Bezirk Gau München 1933/Und Ihr habt doch gesiegt", "NSDAP-Parteiabzeichen" emailliert, u.a., z.T. mit Originalschatulle, z.T. ber., je Asp. (s. §§86/86a StGB)	
	sowie versch. Münzen/Medaillen Deutsches Reich u.a. z.B. "Turnverein Nürnberg 1906", "Für Treue Mitarbeit in schwerer Zeit. Die Stadt Nürnberg 1916-19", je Asp./Gsp./besch.		7824	1 Reservistenkrug bez. "kgl. bay. 14. Inf. Regt. HARTMANN 5. Comp. Nürnberg 1910-12"	o. L.
7810	1 Brosche RG 14ct. wohl "Odd Fellows" emailliert sowie 1 Anhänger Silber 990 "Alfred KRUPP 1812/100 Jahre", je Gsp.	o. L.		mit Lithophanie und Zinnmontierung, H ca. 32cm sowie 1 Bierkrug Glas 20. Jh. mit Jagddekor ca. H 24cm und 1 Kanne Salzglasur Blaumalerei, H ca. 26cm, je ber., je Asp.	
7811	1 Konv. Militaria Drittes Reich: Arbeitsbuch, Feldpost/Fotografien, 1 "Kriegsverdienstkreuz", je Asp./Gsp.	o. L.	Skulpturen		
	(s. §§ 86/ 86a StGB)		7900	1 Glasskulptur am Fuß sign. H. W. HUNDSTORFER (wohl Helmut Werner H. *1947) "Clown"	o. L.
7812	1 Konv. Militaria Drittes Reich: Schirmmütze wohl Artillerie Richard FREMBS, Erlangen	o. L.		bunter Farbglasskörper geblasen und frei geformt, c. H 48cm, mit Rechnung 2003: Kaufpreis 1075,- Euro, mit Katalog, Asp.	
	1 Bajonett E. PACK & Söhne, Solingen; Orden/Abzeichen "Allgemeines Sturmabzeichen" u.a. sowie 1 Porzellanplakette "Adolf HITLER /20. April 1939", z.T. min. besch., je Asp. (s. §§ 86/86a StGB)		7901	1 Pedant Keramikfiguren bronziert 20. Jh. unters. z.T. gemarkt L & M "Rossbändiger" bis H ca. 40cm, z.T. min. besch., Asp.	o. L.
7813	1 Konv. z.T. Anfang 20. Jh.: 2 Bajonette z.T. Solingen bis L ca. 51cm, 1 Messer ERN, 1 Kukri ca. L 35cm	o. L.	7902	21 Figuren Holz u.a., 20. Jh., "Madonna mit Kind" ca. H 63cm, "Dicker Mönch" ca. H 42cm, "Musizierende Engel"	o. L.
	sowie 2 Dekosäbel je Indien je L ca. 98cm, z.T. besch., je Asp.			u.a., z.T. min. besch., je Asp.	
7814	1 Konv. Orden/Abzeichen 1./2. WK "Ehrenkreuz für Frontkämpfer", "Winterschlacht im Osten",	o. L.	7903	1 Konv. Keramik-/Tonobjekte nzt. z.T. monogr. KW, z.T. dat. (19)78, je farbig gefasst, "Liegender Damenakt" L ca. 35cm,	o. L.
	"Treuedienstabzeichen der Bayerischen Industrie", 1 Kartuschenhülse bemalt ca. H 19cm, u.a., z.T. ber., Asp. (s. §§ 86/86a StGB)			Büste "Der offene Geist" H ca. 38cm, Vasen, u.a., z.T. besch., je Asp.	

7904	3 Holzfiguren lt. EL wohl 18./19. Jh.: "Schutzmantelmadonna" lt. EL Eiche Frankreich	1.200,00 €	
als Wandappliance H ca. 120cm besch. (Teile fehlen u.a.); "Heilige" lt. EL wohl Deutschland, H ca. 88cm besch. (Teile/Attribute fehlen) sowie "Madonna mit Kind" auf Holzpodest H ca. 30,5cm, ber., je Asp.			
7905	1 Keramikbüste bemalt "Mignon" wohl 19./20. Jh. ca. H 57cm, mit Holzsockel, ber. (min. Farbverluste) je Asp.		o. L.
7906	4 Figuren Bein wohl Ende 19. Jh./um 1900 "Die vier Jahreszeiten" je Gesamthöhe mit Holzsockel ca. 26cm,		o. L.
z.T. min. besch. (1 Holzsockel besch.), je Asp.			
7907	1 Holzfigur 20. Jh. "Chinesischer Fischer" H ca. 76cm, ber., Asp.		o. L.
7908	1 Holzfigur "Madonna mit Kind" wohl ca. 1960er/70er Jahre, Holz bemalt, ca. H 80cm, Asp.		o. L.
7909	1 Konv. Holzfiguren nztl. Holz z.T. farbig gefasst: Erhard SCHUBERT "Nachtwächter" ca. H 62cm,		o. L.
"Heiliger Antonius von Padua mit dem Jesuskind" H mit Bogen ca. 56cm, "Elisabeth von Thüringen" ca. H mit Bogen 29cm, Schaukelpferd H ca. 70cm, u.a., z.T. min. besch., je Asp.			
7910	1 Glasfigur unters. sign. O. ALT (wohl Otmar A. *1940)		o. L.
"Vogel/Verdammter Morgen" H ca. 21,5cm, Asp.			
7911	15 Holzfiguren 20. Jh. z.T. Carlo P. NOCKER, z.T. farbig gefasst, z.B. "Nachtwächter" H ca. 72cm, "Mönch" H ca. 48cm		o. L.
"Gänsemännchen" H ca. 44cm, "Büffel" L ca. 34cm, z.T. ber., je Asp.			
7912	1 Holzfigur „Heiliger Florian“ polychrom gefasst, H ca. 200cm, z.T. besch. (2 Finger fehlen), Asp.	400,00 €	

Asiatika & Ethnologie

7950	1 Sammlung japanischer Orden Anfang 20. Jh./1. WK (ca. 21 Stück):	1.200,00 €	
9 Orden mit Ansteckern im Originalletui: 2x "Orden der Aufgehenden Sonne", 2x "Mitgliedschaftsmedaille Rotes Kreuz", 2x "Rotes Kreuz Verdienstorden", 2x "Orden vom Heiligen Schatz" (1x ohne Etui), 1x "Orden vom Goldenen Drachen" sowie 2 Orden im Originalletui: 1x "Verdienstmedaille der Manchukuo National Foundation", 1x "Russo-Japanische Kriegsmedaille 1904/05" und 1 Ordensspange mit 10 Orden: 1x "Orden der Aufgehenden Sonne", 1x "1937-45 China Zwischenfall Krieg Medaille", 1x "Russo-Japanische Kriegsmedaille 1904/05", 1x "Kriegsmedaille 1914-20", 1x "Taisho Inthronment Medaille 1915", 1x "Showa Grand Inthronment Gedenkmedaille", 1x "Japanische Siegesmedaille 1. WK", 1x "Gedenkmedaille zum 2600. Nationalen Jahrestag der Kaiserregierung", 1x "Rotes Kreuz Mitgliedsmedaille", 1x "Orden vom Heiligen Schatz" sowie Schulterklappen und 1 Schale Messing "Crossing of Japanese Army at the Yalu in Face of enemy 1904" ca. D 7,5cm, z.T. min besch., je Asp.			
7951	1 Paar Abumi (japanische Steigbügel für einen Samurai) wohl Edo-Zeit/19. Jh.	190,00 €	
Metall innen rot lackiert, L ca. 28cm, ber., Asp.			
7952	4 Jingsa (japanische Helme für Samurrai, Schützen und Fußkämpfer) wohl aus der Edo Zeit/16.-19. Jh.	380,00 €	
lackiertes Holz z.T. goldfarben verziert, 1x mit Familienabzeichen des OKABE Clans, bis D ca. 42cm, z.T. besch. (Lackabplattungen, Kinnriemen gerissen, u.a.), je Asp.			
7953	3 Insignien eines Samurais wohl aus der Edo-Zeit/19. Jh.:	310,00 €	
1 Gansen (Kriegsfächer) lackiertes Holz mit gold-/silberfarbenem Papier mit Symbol der aufgehenden Sonne ca. L 24cm; 1 Gumbai (Armeeaufstellungsfächer) Bambus/Holz lackiert mit Perlmuttertarsien ca. 41,5cm, 1 Tassel als Glückssymbol (Quaste mit Papierstreifen) ca. L 38cm, z.T. ber., je Asp.			
7954	1 Kabuto (Helm eines Samurai) wohl Showa-Zeit/20. Jh.	390,00 €	
mit Plattenpanzerung im Nacken und Tatemono seitlich am Helmkorpus, innen mit Stoffpolsterung, ca. H 36cm, min. Asp.			
7955	1 Dou (japanischer Brustpanzer) und 1 Haidate (japanischer Oberschenkelschutz), je wohl Edo-Zeit	520,00 €	
Teile einer Samurai-Rüstung, Holz/Metall/Stoff, Panzer rücks. mit Halterung für Fahnenstange, mit dazugehörigem Nacken- und Schulterschutz, z.T. min. besch., je Gsp.			
7956	1 Sommeruniform für einen socho (Oberfeldwebel) der kaiserlichen japanischen Marine, 2. WK:	330,00 €	
weisse Jacke mit Goldknöpfen und Namensbezeichnung im Inneren sowie Hose, z.T. besch. (Flecken u.a.), je Gsp. sowie eine Leder Koppel mit Halterung für einen Offiziersdoch, je Asp.			
7957	1 Uniformmantel eines 1st Leutnants der kaiserlichen japanischen Armee, wohl Meiji-Zeit um 1900	120,00 €	
Stoff mit goldfarbenen Kirschblütenknöpfen, innen mit Herstelleretikett "Sugimori, Osaka", goldbestickter Kragenspiegel/Ärmelverzierungen, Epauletten (Befestigung besch.) mit Schatulle, je Asp.			
7958	1 Hofuniform für einen 2nd Leutnant der kaiserlichen japanischen Armee, wohl Showa Zeit 1920er-40er Jahre	180,00 €	
Stoff mit goldfarbenen Kirschblütenknöpfen, innen mit Herstelleretikett "Onoya&Co., Tokyo", goldbestickter Kragenspiegel/Ärmelverzierungen, Epauletten, mit Uniformhose und weiß-rotem Paradebügel mit Quasten, z.T. ber., je Asp.			
7959	1 Offiziersmütze eines Schiffingenieurs der kaiserlich japanischen Marine, wohl Showa-Zeit 1930er/40er Jahre	280,00 €	
Stoff mit Lederschirm, Goldstickerei und goldfarbene Knöpfe, innenseitig mit Namensnennung, mit Mützenschoner und runder Aufbewahrungsbox mit Pragemuster bez. "Ingenieur Lieutenant Commander S. HISOSE" sowie Epauletten Marine eines Kaigun-Chusa (Commander), z.T. ber., je Asp.			

Bücher, Postkarten, Briefmarken

8000	1 Briefmarkensammlung in ca. 38 Alben/Ordern: Bayern, BRD, Drittes Reich, Alle Welt u.a. Vatikan, u.a.		o. L.
mit Blöcken z.B. "München-Riem 1936" sowie lose in Umschlägen, u.a., z.T. min. besch., je Asp. (s. §§ 86/86a StGB)			
8001	1 Sammlung Korrespondenzen/Briefmarken ab 1870/1880er Jahre mit dem Schwerpunkt Bayern (ca. 16 Ordner/Mappen):		o. L.
u.a. Deutsches Reich, Drittes Reich, Alle Welt: "Königlich Bayerische Staatseisenbahnen", "Militärische Überwachungsstelle Brüssel", u.a., mit vielen Blöcken Inflationsgeld, u.a., z.T. ber., je Asp. (s. §§86/86a StGB)			
8002	1 Sammlung Postkarten nztl. (wohl über 1000 Stück in 4 Kartons): überwiegend Kunstkarten z.T. nach Künstlern sortiert, ber., Asp		o. L.
8003	1 Konv. Feldpostbriefe/-postkarten 1. WK mit handschriftlichen Notizbüchern, u.a., z.T. besch., je Asp.		o. L.

8004	1 Konv. Bücher/Sammelbideralben z.T. Drittes Reich z.B. "SA-Liederbuch", "Reichswehr", "Narvik", u.a., z.T. besch., je Asp.	o. L.	8018	1 Konv. Korrespondenz, Postkarten u.a., z.T. Drittes Reich gelaufen/frankiert	o. L.
	(s. §§ 86/86a StGB)			sowie 3 Mundharmonikas z.B. M. HOHNER "Echo" u.a., z.T. min. besch., je Asp. (s. §§ 86/86a StGB)	
8005	5 Alben mit Biefmarken Schweiz 1980er/90er Jahre vor allem ungelaufen, z.T. ber., je Asp.	o. L.	8019	1 Briefmarkenalbum Deutsches Reich, Drittes Reich, BRD, Alle Welt u.a., z.B. "Saar", Posthornsatz unkomplett/Doubletten	o. L.
8006	2 Briefmarkenalben BRD 1960er/70er Jahre, Alle Welt, z.T. ber., je Asp.	o. L.		u.a., z.T. ber., Asp. (s. §§ 86/86a StGB)	
8007	1 Konv. Bücher 19./Anfang 20. Jh. "Euphrasia: Taschenbuch für gesellschaftliches Spiel und Vergnügen"	o. L.	8020	1 große Sammlung Schallplatten/-boxen (ca. über 350 Stück): Rock, Pop, Schlager, Klassik, u.v.m.	o. L.
	"Tyll Ulenspiegel" München 1921, u.a., z.T. besch., je Asp.			z.B. ACDC, Beatles, Rolling Stones, Rod Stewart, Manowar, Böhse Onkelz, Rage Against the Machine und vieles mehr, meist in Originalschuber, z.T. ber., je Asp.	
8008	1 Poesiealbum von Wilhelmine Adelheid BERGNER, Gera; auf Deckel dat. 1818	o. L.	8021	4 Biefmarkenalben Afrika, Schweiz, Berlin, Alle Welt sowie Vordruckmappen z.T. mit Inhalt, z.T. ber., je Asp,	o. L.
	z.T. mit Zeichnungen, Aquarellen, Widmungen, Sammelbiderkarten u.a., goldgeprägter Ledereinband mit Goldschnitt, ca. 12x19,5cm, z.T. min besch., im Pappschuber besch., je Asp.		8022	1 große Büchersammlung v.a. 20. Jh. (über 800 Stück) mit Sachliteratur z.B. Militärgeschichte, Belletristik u.v.m.	o. L.
8009	1 Postkartenalbum 1. WK "Frankreichfeldzug", "Stadtansichten Deutschland/Frankreich" u.a. (ca. über 210 Stück)	o. L.		z.B. "Deutsches Militär Archiv", "So kämpfte Breslau", "Das schwaze Reich", Serie "Bücher der Weisheit", "Lehrer im Krieg", Serie "Der Prozess gegen die Hauptkriegsverbrecher" u.v.m. z.T. ber., je Asp.	
	z.T. gelaufen/frankiert, besch. (Bindung lose u.a.), Asp.		8023	1 Konv.: Reise-/Militärpässe Bayern, Deutsches Reich u.a., 1 Mappe "Nürnberg/1945 Bilddokumente"	o. L.
8010	1 kleines Konv. Kinderbücher wohl 1930er/40er Jahre "Sternlein fiel zu Erden", "Kränzchen Bilderbuch", u.a., z.T. besch., Asp.	o. L.		über 150 Postkarten Deutsches Reich u.a., gelaufen/frankiert, u.a., z.T. min. besch., je Asp.	
8011	5 Briefmarkenalben 2. Hälfte 20. Jh. Alle Welt sowie 1 Buch "Mein Kampf" besch. (Seiten fehlen), Asp.	o. L.	8024	1 Postkartenalbum Jugendstil mit ca. 650 Karten mit alpinem Schwerpunkt z.B. Gebirge, Landschaften, Bergsteiger	o. L.
	(s. §§ 86/86a StGB)			Stadtansichten, Sport, min. militärisch 1. WK, u.a., v.a. gelaufen, sowie 1 Wanderkarte "Glocknergruppe", z.T. ber., Asp.	
8012	1 Konv. Bücher 20. Jh.: Sachbücher, BERTELSMANN Lexika, Italien, u.a., (ca. 50 Stück)	o. L.	8025	21 Briefmarkenalben mit BRD, DDR, Österreich, Liechtenstein, Schweiz u.a. min Deutsches Reich/um 1900 v.a. ungestempelt	1.575,00 €
	Sammelbideralben 1930er Jahre z.B. "Adolf HITLER", "Deutschland erwacht", u.a., min. Briefmarken, z.T. besch., je Asp. (s. §§ 86/86a StGB9)			lt. EL Posthornsatz-Nachdruck 1980er Jahre sowie 8 Alben/2 Ordner mit frankierten Briefumschlägen z.T. ETB's u.a., z.T. ber., Asp.	
8013	7 Kisten mit VHS-Kassetten z.B. Serien "Das Jahrhundert des Fluges", "Das Jahrhundert der Kriege",	o. L.	Pelze & Designermode		
	"Untergegangene Kulturen", u.a., z.T. besch., je Asp.		8200	2 Jacken Persianer/ Fuchs sowie etwas Pelzzubehör jew. Tsp.	o. L.
8014	1 Konv. Schallplatten/-boxen (ca. 55 Stück) v.a. Klassik, je im Originalschuber, ber., Asp.	o. L.	8201	1 Nerzmantel dunkelbraun ca. Gr. 40, Tsp.	o. L.
8015	6 Briefmarkenalben: BRD, Europa, Deutsches Reich sowie lose in Mappen, Magazine "Postfrisch"	o. L.	8202	1 Abendkleid mit Gürtel/ Ergänzung KARL LAGERFELD - Paris Impression Textil schwarz mit Sternenmuster Größe 40 min. Tsp.	100,00 €
	sowie 2 Alben mit Reklamemarken, Postkarten nztl. u.a., z.T. min. besch., je Asp.		8203	1 Hand-/ Schultertasche innen bez. BOTTEGA VENETA Made in Italy, dunkelblaues Leder ca. 20x28cm, Tsp./Innenfutter besch.	200,00 €
8016	1 große Sammlung Korrespondenz in 3 Mappen mit Umschlägen und Postkaten 3. Reich gelaufen/frankiert	o. L.	8204	3 Bekleidungsstücke je Textil versch. Farben MARA Tsp.	o. L.
	z.T. "Oberkommando der Wehrmacht"/"des Rüstungsamts" u.a., z.T. lose, z.T. ber., Asp. (s. §§ 86/86a StGB)		8205	1 Abendkleid AUGUSTAT schwarzer Samt mit versch. farbeneren Pailletten ca. Gr. 40 min. Tsp.	o. L.
8017	1 Konv. Bücher/Zigarettenbideralben z.T. Anfang 20. Jh. z.B. Kataloge "Große Deutsche Kunstausstellung"	o. L.	8206	1 langes Kleid mit Gürtel RICAMI di Firenze di Liliane RUBECHINI & C. Gr. 44 Tsp.	o. L.
	"München. Vom Wesen einer deutschen Stadt" sowie vesch. Dokumente z.B. zu "Oberammergau Passionsspielen 1934", "Nürnberg Dürerjahr 1928", "Kraft durch Freude 1936/37" z.T. Norwegen, Pommern, Wachau u.a., 1 Fotoalbbum "1926-28 Vereinsandenken" mit Photographien von Nürnberg, München und vielem mehr, z.T. ber., je Asp. (s. §§ 86/86a StGB)		8207	1 Kurzmantel Nerz dunkelbraun, Raubkatzenmotiv im Innenfutter, ca. Gr. 40, min. Tsp.	100,00 €

8208	1 Beautykoffer Etienne AIGNER bordeauxfarbenes Leder mit Spiegel innen und Schlüssel ca. H 24xB 32xT 20 sichtbare Gsp.	50,00 €	8407	1 Orientteppich wohl um 1900/1920 geometrisch-floraler Dekor ca. 344x256cm, Fransen beschnitten, min. besch. (Loch gestopft u.a.), Asp.	150,00 €
8209	1 Kosmetikkoffer Etienne AIGNER schwarzes Leder mit Spiegel innen / 2 Schlüssel ca. H 24xB 32xT 20 Gsp./ Scharnier innen klemmt	50,00 €	8408	1 Orientteppich 20. Jh. KASCHMAR, Iran Wolle dunkelblaugrundig mit Vasen-, Vögel- und Rankendekor ca. 372x301cm, Fransen, min. Asp.	o. L.
8210	2 Abendtaschen Samt z.T. Italien sowie 1 Tasche Kunststoff oder Leder in Reptiloptik jew. Gsp.	o. L.	8409	3 Orientteppiche 20. Jh.: 1x rund "Gartenblumendekor" D ca. 250cm, 1x beigegründig mit floralem Dekor ca. 148x104cm, 1x rotgründig ca. 172x116cm, je Fransen, je min. Asp.	o. L.
8211	1 Damenschultertasche/Clutch LOUIS VUITTON "Monogram" ca. H 12cm, B ca. 24cm, Gsp.	o. L.	8410	2 Orientgalerien 20. Jh.: 1x rotgründig mit geometrisch-floralem Dekor ca. 550x81cm, Fransen z.T. besch. 1x beigegründig mit geometrischem Dekor ca. 400x77cm, Fransen, je min. Gsp.	o. L.
8212	1 Geldbörse/Etui LOUIS VUITTON "Monogram" ca. H 10,5cm, B ca. 21cm, sichtbare Gsp.	o. L.	8411	1 Orientteppich 20. Jh. Mittelfeld mit Boteh-Muster/floraler Dekor, ca. 209x138cm, Fransen, min. ber., Asp.	o. L.
8213	1 Damenhandsche/Clutch PRADA helles Kunstfell mit Garantieschein gek. 2011, mit Schlüsselanhänger PRADA "Bär", leicht verschmutzt im Kopfhair, je Asp./Gsp. in Originalsetui	420,00 €			
8214	1 Mäppchen BOGNER "Spezialedition für LUFTHANSA First Class" mit Inhalt, ca. H 13,5cm, B ca. 22cm, min. Gsp.	40,00 €			
8215	1 Damenparfum Sonderedition CHANEL "Nr. 5" Eau de Parfum, 7,5ml, originalverpackt mit passender Tüte sowie 2 LUFTHANSA "Business-Class-Reisesets" je mit Inhalt, unbenutzt, min. Gsp.	90,00 €			
8216	1 Abendsakko für Damen BALMAIN x H&M Collection, schwarzer Samt mit Kunstperlen, lt. EL ungetragen, ca. Größe 42, im Originalkleidersack, min. Asp.	120,00 €			
8217	1 Abendsakko schwarzes Textil bestickt ALFREDO PAULY Größe 46 mit Seidenschal, 1 Handtache TED BAKER sowie 1 Paar Ballerinas BAGGIO, Größe 9, mit Glitzersteinen (Steine fehlen), Staubbeutel, je Asp./Gsp.	o. L.			

Teppiche

8400	3 Orientteppiche: GHOM Seide mit Vasen-- und Paradiesgartendekor ca. 73x55cm; CHINA Seide ca. 46x69cm (je Wandteppiche) sowie 1x PAKISTAN ca. 96x61cm, z.T. ber., je Asp.	o. L.	9000	1 Ölgemälde i.u. sign. A. BASTIEN (wohl Alfred Theodore Joseph B. 1873 Ixelles/Brüssel-1955 ebenso) "Sonnenbeschiebene Hinterhofszene" Öl/Lwd., ca. 99x78cm, Craquelé, Prunkrahmen vergoldet, rücks. Lagernummer 168/4, Ordner mit Restaurierungsprotokoll 2008 und Vita, je Asp.	600,00 €
8401	2 Orientteppiche 20. Jh.: 1x HERKE ca. 231x173cm sowie ca. 351x239cm, je floraler Dekor/Fransen, z.T. ber., je Asp.	o. L.	9001	1 Ölgemälde i.u. sign. Eitel KLEIN (wohl 1906-1990) "Dorfimpression mit blauem Gerüst" i.u. dat. (19)64, Öl/Platte, ca. 54x68cm, am Rand berieben, Asp.	250,00 €
8402	2 Orientteppiche/3 Orientbrücken je 20. Jh./floraler Dekor z.T. China/Seidenanteil, bis ca. 298x202cm, je Gsp.	o. L.	9002	1 Ölgemälde unsign. (wohl Anfang 19. Jh./um 1817) "Damenportrait mit Haube und Rose" Öl/Lwd. ca. 66,5x51,5cm, Craquelé, reliefierter Prunkrahmen min. besch., je Asp.	200,00 €
8403	5 Orientteppiche 20. Jh. versch. Dekore z.T. besch. (Loch u.a.), je Gsp.	o. L.	9003	1 Ölgemälde r.u. sign. A. KAMPF (wohl Arthur K. 1864-1950) "Picknick im Grünen" Öl/Lwd., ca. 62x48cm, rücks. mit aufgeklebtem Zeitungsartikel von 1939, vergoldeter Rahmen besch., je Asp.	1.200,00 €
8404	1 Wandteppich mit Seidenanteil rotgründig mit Tierszenen ca. 88x198cm sowie 1 Gebets-/Wandteppich Pakistan, Schurwolle ca. 95x60cm, je mit Stange/Fransen, je Asp.	o. L.	9004	1 Ölgemälde i.u. sign. Gerhard HOFMANN (wohl *1960) "Gestirne über Salzburg" i.u. dat. 2001, Öl/Lwd., ca. 50,5x100cm, Asp.	o. L.
8405	1 runder Teppich 20. Jh. beigegründig D ca. 151cm, lt. EL gereinigt 01/2022, Gsp.	o. L.	9005	1 Ölgemälde unsign. (wohl Mitte 19. Jh./rücks. auf Zettel bez. NIESSEN (wohl Wilhelm Joseph N. 1827-1903) "Isar-Wehr" rücks. mit Stempel bez. München, Öl/Lwd., ca. 54x54cm, Holzrahmen vergoldet., je Asp.	150,00 €
8406	3 Orientbrücken bis ca. 153x120cm sowie 1 Orientgalerie ca. 298x79cm, z.T. Seidenanteil, z.T. min. besch., je Gsp.	o. L.	9006	1 Ölgemälde unsign./rücks. bez. Januaris ZICK (wohl Januarius Johann Rasso ZICK 1730-1797) "Kapuziner Mönch" rücks. wohl bez. "Januario ZICK/aus dem Altargemälde/Bacharach" Öl/Platte, ca. 65,5x49,5cm, min. ber., Holzrahmen, je Asp.	o. L.

Oldtimer, KFZ & Motorräder

8900	1 Mofa SOLO wohl "725" 1970er Jahre, lofotengrün, Frontlampe CEV, Reifen VREDESTEIN "Grand Sport", L ca. 140cm, besch. (Schlüssel/Papiere fehlen u.a.), Asp.	o. L.
------	---	-------

Ölgemälde, Grafiken, Ikonen u.a.

9000	1 Ölgemälde i.u. sign. A. BASTIEN (wohl Alfred Theodore Joseph B. 1873 Ixelles/Brüssel-1955 ebenso) "Sonnenbeschiebene Hinterhofszene" Öl/Lwd., ca. 99x78cm, Craquelé, Prunkrahmen vergoldet, rücks. Lagernummer 168/4, Ordner mit Restaurierungsprotokoll 2008 und Vita, je Asp.	600,00 €
9001	1 Ölgemälde i.u. sign. Eitel KLEIN (wohl 1906-1990) "Dorfimpression mit blauem Gerüst" i.u. dat. (19)64, Öl/Platte, ca. 54x68cm, am Rand berieben, Asp.	250,00 €
9002	1 Ölgemälde unsign. (wohl Anfang 19. Jh./um 1817) "Damenportrait mit Haube und Rose" Öl/Lwd. ca. 66,5x51,5cm, Craquelé, reliefierter Prunkrahmen min. besch., je Asp.	200,00 €
9003	1 Ölgemälde r.u. sign. A. KAMPF (wohl Arthur K. 1864-1950) "Picknick im Grünen" Öl/Lwd., ca. 62x48cm, rücks. mit aufgeklebtem Zeitungsartikel von 1939, vergoldeter Rahmen besch., je Asp.	1.200,00 €
9004	1 Ölgemälde i.u. sign. Gerhard HOFMANN (wohl *1960) "Gestirne über Salzburg" i.u. dat. 2001, Öl/Lwd., ca. 50,5x100cm, Asp.	o. L.
9005	1 Ölgemälde unsign. (wohl Mitte 19. Jh./rücks. auf Zettel bez. NIESSEN (wohl Wilhelm Joseph N. 1827-1903) "Isar-Wehr" rücks. mit Stempel bez. München, Öl/Lwd., ca. 54x54cm, Holzrahmen vergoldet., je Asp.	150,00 €
9006	1 Ölgemälde unsign./rücks. bez. Januaris ZICK (wohl Januarius Johann Rasso ZICK 1730-1797) "Kapuziner Mönch" rücks. wohl bez. "Januario ZICK/aus dem Altargemälde/Bacharach" Öl/Platte, ca. 65,5x49,5cm, min. ber., Holzrahmen, je Asp.	o. L.

9007	1 Ölgemälde/evtl. Studie unsign. (wohl 18./19. Jh.)	o. L.	
	"Mariä Tempelgang" Öl/Platte, ca. 32,5x23cm, min. besch. (Farbabplatzungen), rücks. mit Inventarnummer, Holzrahmen vergoldet, je Asp.		
9008	1 Ölgemälde i.u. undeutl. monogrammiert O.W. (wohl 20. Jh.) "Capri" Öl/Lwd., ca. 48,5x59cm, Rahmen	o. L.	
	sowie 1 handkolorierter Kupferstich "The C(h)urch of St Peter at Rome/Vue de l'Eglise de St Pierre de Rome" (wohl Ende 18. Jh.) ca. 25x39,5cm, RhG, je Asp.		
9009	3 Ölgemälde: 1x unsign. (wohl 20. Jh.) "Nachtfischerboot am Strand" Öl/Lwd. ca. 72x99cm	o. L.	
	1x r.u. sign. H. STEINER (wohl 20. Jh.) "Fliegende Wildgänse" Öl/Lwd. ca. 48,5x78,5cm sowie 1x unsign. "Am Ufer" rücks. bez. "Spanischer Meister um 1890" Öl/Lwd. ca. 18,5x33cm, je Rahmen, z.T. besch. (1x Loch in Lwd., u.a.), je Asp.		
9010	1 Ölgemälde r.u. sign. HESSELBACH/Kopie nach Franz GERWIN (wohl 1891-1960)	o. L.	
	"Hochöfen" r.u. dat. (19)48, Öl/Platte, ca. 68x92cm, Holzra. ber., je Asp.		
9011	2 Ölgemälde/1 aquarelliertes Pastell 20. Jh.: 1x i.u. sign. M. O'CONNELL "Bridge Street" Öl/Lwd., ca. 35x47cm	o. L.	
	1x unsign. "Englische Landschaft mit Brücke und Kathedrale" Öl/Platte ca. 34,5x53,5cm, je Rahmen sowie r.u. undeutl. sign. "Nordische Küstenlandschaft" r.u. dat. (19)86, ca. 43x52cm, RhG, je Asp.		
9012	1 Ölgemälde i.u. sign. J. KÖRBER (wohl 20. Jh.)	100,00 €	
	"Die Armenspeisung der Heiligen Elisabeth von Ungan" i.u. dat. 1930, Öl/Lwd., ca. 120x90cm, min. besch. (Craquelé, Farbabplatzungen u.a.), Asp.		
9013	8 Bilder 20. Jh. z.B. Kupferbild "Nürnberg, Heilig Geist Spital", 1 Ikone "Gottesmutter von Wladimir"	o. L.	
	Ölgemälde i.u. sign. E. WIMMING "Gebirgs panorama" ca. 59x80cm, Ölgemälde-Kopie nach Barend Cornelis KOEKKOEK (wohl 1803-1862)) "Winterlandschaft" ca. 28,5x38cm; u.a., z.T. Ra., z.T. ber., je Asp.		
9014	20 Grafiken u.a. mit dem Schwerpunkt Moderne:	o. L.	
	1 Farlithographie r.u. bleistiftsign. Reiner SCHWARZ (wohl *1940) "Das Haar Kämmen" ca. 48x35cm; 1 Farbradierung r.u. bleistiftsign. Karel DEMEL (wohl *1942) "Modernes Bild der Frührenaissance" i.u. num. 67/90, ca. 27x15,5cm; 1 Lithographie r.u. bleistiftsign. Heidi FOERSTER (wohl * 1932) "Herzziege" r.u. dat. (19)84, i.u. num. 307/400, ca. 13x20cm; 1 Fablithographie r.u. bleistiftsign. Peter KAMPEHL (wohl *1947) "Szenen in Schichten" i.u. bez. Probedruck, ca. 37x27cm, u.a. bis ca. 68x50cm, je Passepartout/RhG sowie 1 Wandspiel um 1900 ca. 65x59cm; z.T. besch. (1x Rahmen lose), je Asp.		
9015	3 Farblithographien zusammen gerahmt aus der Serie "Schattenbilder" von Michael Mathias PRECHTL (wohl 1926-2003):	o. L.	
	"SWIFT", "Nanis NIN", "Viginia WOOLF", je i.u. bleistiftsign./num. 421/999, je ca. 13x10cm, Passepartout, RhG, Asp.		
9016	1 Ölgemälde unsign./rücks. bez. Aldona MICKIEWICZ (wohl *1959)	o. L.	
	"Geburt und Tod des Friedens" Öl/Lwd., ca. 45,5x37,5cm, Holzrahmen, je Asp.		
9017	1 Ölgemälde r.u. unles. sign. H. BAUM (?) (wohl 20. Jh.)	o. L.	
	"Netzflickender Fischer" ca. 60x50cm, Asp.		
9018	1 Ölgemälde unsign./wohl Kopie nach Hans HOLBEIN dem Älteren (wohl 1465-1524)	100,00 €	
	"Helige Elisabeth von Thüringen" Öl/Holz, ca. 16,5x10,5cm, mit Prunkholzrahmen, ber., Asp.		
9019	1 Ölgemälde i.u. undeutl. sign. MURSCHHAUSER (wohl 20. Jh.)	o. L.	
	"Üppiges Blumenstillleben" Öl/Lwd. ca. 74x84cm, Holzra. vergoldet, z.T. ber., je Asp.		
9020	1 Pastell i.u. sign. Hans HAMMER (wohl 1878-1917)	o. L.	
	"Schäfer mit seiner Herde und Hütehund" i.u. dat. 1910, rücks. bez. "Bunt zeichnender Künstler in München", ca. 42x62cm, RhG besch., Asp.		
9021	1 Radierung r.u. bleistiftsign. W. EPLINIUS (wohl Willi E. 1884-1966)	o. L.	
	"Sonniges Flussufer" i.u. num 76/100, ca. 23,5x32,5cm, RhG ber., je Asp.		
9022	1 Ölgemälde i.u. sign. G. HABERMALZ (wohl Gisela H. 1916-2012)	o. L.	
	"Herbstliche Stadtansicht" i.u. dat. (19)69, Öl/Platte, ca. 97x76,5cm, schwarz lackierter Holzra., z.T. ber., je Asp.		
9023	1 Ölgemälde r.u. sign. KNOPP I. (wohl Imre/Emerich K. 1867-1943)	150,00 €	
	"Die Würde des Alters" Öl/Lwd., ca. 62x52cm, min. ber., Asp.		
9024	1 Ölgemälde i.u. sign. Curt SAUER (wohl 1879-1966)	100,00 €	
	"Blick vom Schloss Itter bei Hopfgarten zwischen Kitzbühel und Wörgl" Öl/Lwd., ca. 62,5x75cm, min. ber., Holzra. besch., je Asp.		
9025	1 Ölgemälde r.u. sign. Heinrich BETZOLD (wohl 1891-1955)	o. L.	
	"Frau in fränkischer Tracht" r.u. dat. 1912, Öl/Lwd., ca. 41,5x35,5cm, min. besch. (kleines Loch in Lwd.), Holzra. min. besch., je Asp.		
9026	1 Ölgemälde i.u. sign. SCHWARZER (wohl Ludwig S. 1912-1989)	o. L.	
	"Damenportrait im Stile der Neuen Sachlichkeit" i.u. dat. 1942, Öl/Platte, ca. 33,5x27,5cm, Holzra. min. besch., je Asp.		
9027	1 Ölgemälde r.u. sign. KRAUSE (wohl 20. Jh.)	o. L.	
	"Bayerischer Wald" r.u. dat. 1965, Öl/Lwd., ca. 74x95cm, schwarz-rot bemalter Holzra., je Asp.		
9028	1 Ölgemälde r.u. sign. BOGOJEVIC (wohl Hans B. 1894-1967)	o. L.	
	"Gardasee" 58,5x79,5, Craquelé, Holzra., je Asp.		
9029	1 Ölgemälde i.u. sign. MAUL (wohl Georg "Geo" M. 1905-1988)	o. L.	
	"Margeriten" i.u. dat. (19)43, Öl/Lwd., ca. 73m,5x64cm, Holzra., je Asp.		
9030	1 Ölgemälde i.u. sign. E. KETTEMANN (wohl Erwin K. 1897-1971)	o. L.	
	"Winterabend an den Drei Zinnen/Dolomiten" i.u. bez. München, Öl/Lwd., ca. 90,5x119cm, Holzra. besch., je Asp.		
9031	4 Ölgemälde 20. Jh.: 1x i.u. undeutl. sign. Otto LEU (wohl O. Friedrich L. 1855-1922)	o. L.	
	"Italienische Landschaft" Öl/Lwd., ca. 36,5x24cm, 1x r.u. sign. W. ROLF "Mohnblumen" Öl/Platte ca. 78x58,5cm, 1x r.u. sign. St. RUDOLF "Obststillleben" Öl/Lwd. rest. ca. 31x50,5cm, 1x unsign. "Sturzbäche mit Hirsch" Öl/Lwd. ca. 43,5x53cm, je Ra., z.T. ber., je Asp.		
9032	6 Ölgemälde 19./20. Jh.: 1x i.u. sign. F. WILHELM "Gebirgs panorama" Öl/Lwd. ca. 58x78cm,	o. L.	
	1x r.u. sign. F. BAUR "Château de Chillon am Genfer See" r.u. dat. 1897 Öl/Lwd. ca. 14x20,5cm, 1x i.u. sign. A. SCHULTHEIB "Burganlage" i.u. dat. 1904 Öl/Lwd. ca. 44,5x29,5cm, u.a., je Ra., z.T. ber., je Asp.		
9033	1 Prunkrahmen wohl um 1900 reliefierter Akanthusblattdekor, Holz vergoldet,	o. L.	
	außen ca. 120x152cm, innen ca. 80x110cm, besch./rest., Asp.		
9034	1 Ölgemälde i.u. sign. FRANKE (wohl Rudolf Otto F. 1926-1992)	o. L.	
	"Barbusiges Damenportrait" i.u. bez. Düsseldorf, Öl/Lwd., ca. 58,5x48,5cm, reliefierter Holzra. verg., je Asp.		

9035	1 Ölgemälde i.u. sign./auf Ra. bez. T. ROBERTS (wohl Thomas Edward R. 1820-1901)	250,00 €	
	"Junge Mutter mit Kind beim Reisisammeln" Öl/Lwd. doubliert, rücks. mit Vita des Künstlers, ca. 59x43,5cm, Holzra. vergoldet, je Asp.		
9036	1 Ölgemälde i.u. sign. H. BERGER (wohl Heinrich B. 1898-1977)		o. L.
	"Blick auf die Stadtmauer von Nürnberg" Öl/Lwd., ca. 48,5x99cm, min. besch. (Craquelé, Farbverluste u.a.), Holzra. vergoldet, je Asp.		
9037	9 kleinformatige Ölgemälde/2 Radierungen 20. Jh.: z.B.: R. GRUBER (wohl Rosmarie G.) "Gänsemagd und Schäferjunge"		o. L.
	Werner ZAPF (wohl 1838-2018) "Der Gute Hirte", K. PÖHNER (wohl Karl P. 1919-?) "Nürnberg, Henkersteg" u.a., je Ra., z.T. RhG, ber., Asp.		
9038	4 kleinformatige Ölgemälde 20. Jh.: 3xr.u. sign. G. KUBOTH (wohl Georg K. *1916) "Albecht Dürer Haus", "Nürnberger Stadtmauer"		o. L.
	"Pfeife rauchender Mann" sowie r.u. sign. H. J. WOLF (wohl Heinz J. W. 1924-2017 Nürnberg) "Weinstadel mit Henkersteg in Nürnberg", je Holzra. vergoldet, je Asp.		
9039	14 Bilder: Ölgemälde u.a. z.B. 5x Werke z.T. sign. ULF ERIKSSON "Moderne Landschaften" meist ca. 37x45cm		o. L.
	1x r.u. sign. sign. R. KRAUß "Henkersteg und Weinstadel, Nürnberg" dat. (1976); 1 kolorierter Kupferstich "Bamberg" wohl aus: Matthäus MERIAN "Theatrum Europaeum" ca. 18x32cm Passepartout, 2x Zeichnungen i.u. monogr. AS "San Gian"/"Fex Crasta" je i.u. dat. (19)84, je 38x28cm, u.a., je gerahmt, z.T. RhG, je Asp.		
9040	1 Ölgemälde r.u. sign./rücks. bez. W. H. UNGER (wohl Wolfgang Heinz U. 1929-2019)	250,00 €	
	"Picknick" Öl/Platte, ca. 58x78cm, Holzra., je Asp.		
9041	1 Ölgemälde r.u. sign./rücks. bez. W. H. UNGER (wohl Wolfgang Heinz U. 1929-2019)	150,00 €	
	"Malcesine Gardasee" Öl/Platte, ca. 48,5x58,5cm, Holzra., je Asp.		
9042	1 Ölgemälde je r.u. sign./rücks. bez. W. H. UNGER (wohl Wolfgang Heinz U. 1929-2019)/C. CESUR (wohl Coskun C. 20. Jh.)	150,00 €	
	"Blumenmarkt in Italien" Öl/Lwd., ca. 48,5x68,5cm, Holzra., je Asp.		
9043	1 Ölgemälde r.u. sign./rücks. bez. W. H. UNGER (wohl Wolfgang Heinz U. 1929-2019)	120,00 €	
	"Ferchensee mit Wetterstein bei Mittenwald" Öl/Lwd., ca. 48,5x69cm, Holzra., je Asp.		
9044	1 Ölgemälde r.u. sign./rücks. bez. W. H. UNGER (wohl Wolfgang Heinz U. 1929-2019)	100,00 €	
	"Sonnenblumen" Öl/Lwd., ca. 69x48,5cm, Holzra., je Asp.		
9045	1 Ölgemälde r.u. sign./rücks. bez. W. H. UNGER (wohl Wolfgang Heinz U. 1929-2019)	250,00 €	
	"Gewittersturm" Öl/Platte, ca. 68x59cm, Holzra., je Asp.		
9046	2 Ölgemälde je sign./rücks. bez. W. H. UNGER (wohl Wolfgang Heinz U. 1929-2019)	180,00 €	
	"Nach dem Spaziergang" Öl/Lwd., ca. 39x46cm und "Angler im Boot" Öl/Lwd., ca. 29x39cm, je Holzra., je Asp.		
9047	1 Ölgemälde r.u. sign./rücks. bez. W. H. UNGER (wohl Wolfgang Heinz U. 1929-2019)	80,00 €	
	"Stillleben mit Stockente" Öl/Lwd., ca. 42x60cm, Holzra., je Asp.		
9048	1 Ölgemälde r.u. sign. W. H. UNGER (wohl Wolfgang Heinz U. 1929-2019)	120,00 €	
	"Ausblick über Seenlandschaft mit Kiefer" r.u. bez. München, Öl/Lwd., ca. 59x49cm, Holzra., je Asp.		
9049	2 Ölgemälde je r.u. sign./rücks. bez. W. H. UNGER (wohl Wolfgang Heinz U. 1929-2019)	160,00 €	
	"Blumen Mädchen" Öl/Lwd., ca. 27x22,5cm und "Alte Brücke in Italien" Öl/Platte, ca. 23,5x37cm, je Holzra., je Asp.		
9050	1 Ölgemälde r.u. sign./rücks. bez. W. H. UNGER (wohl Wolfgang Heinz U. 1929-2019)	180,00 €	
	"Spaziergang zum See" Öl/Lwd., ca. 48,5x69cm, Holzra., je Asp.		
9051	1 Ölgemälde r.u. sign./rücks. bez. W. H. UNGER (wohl Wolfgang Heinz U. 1929-2019)	100,00 €	
	"Frau am Tisch" Öl/Platte, ca. 75x45cm, Holzra., je Asp.		
9052	1 Ölgemälde r.u. sign./rücks. bez. W. H. UNGER (wohl Wolfgang Heinz U. 1929-2019)	120,00 €	
	"Hommage auf Otto MUELLER" Öl/Platte, ca. 39x33cm, Holzra., je Asp.		
9053	1 Ölgemälde je r.u. sign./rücks. bez. W. H. UNGER (wohl Wolfgang Heinz U. 1929-2019)	180,00 €	
	"Villa am Genfer See" Öl/Platte ca. 36x46cm und "Gartenarbeit" Öl/Lwd., ca. 35,5x44,5cm, je Holzra., je Asp.		
9054	4 Ölgemälde je unsign. (19./20. Jh.) "Jüngling in Gewand des 18. Jhs." Öl/Platte, ca. 46x38cm		o. L.
	1 Pendant "Ehepaar des 19. Jhs." je Öl/Lwd., je 25x20,5cm und 1x r.u. monogr. E.W. "Venedig" Öl/Lwd. ca. 65x47cm, Craquelé, je Ra. z.T. min. besch., je Asp.		
9055	1 Ölgemälde r.u. sign. C. SCHRENK (wohl um 1900)		o. L.
	"Damenportrait mit Veilchenstrauß und weißer Cabanjacke" Öl/Platte, ca. 59x44cm, Holzra. vergoldet, je Asp.		
9056	3 Radierungen je in Platte sign. REMBRANDT (wohl R. VAN RIJN 1606-1669)		o. L.
	"Quacksalber" sowie "Ein Bauer sagt: Es ist bitter kalt." und "Ein Bauer antwortet: Das ist nichts.", je in Platte dat. 1630er Jahre je ca. je RhG, je Asp.		
9057	3 Werke der Moderne: 1 Aquarell i.u. bleistiftsign. Volker HAHN (wohl *1941 in Nürnberg) "Ring of Beara, Irland"		o. L.
	I.u. dat. 2005, ca. 43x64cm; 1 Farbradierung auf Büten r.u. bleistiftsign. Reinhad KÄMPF (wohl *1951) "Millenium Menü" r.u. num 62/150, ca. 13x13cm, u.a., z.T. Passepartout, je RhG, je Asp.		
9058	5 emaillierte Metallbilder z.T. sign. LANG (wohl 20. Jh.) "Abstrakte Kompositionen" versch. Größen,		o. L.
	1 Holzschnitt r.u. bleistiftsign. KUHRT (wohl Rolf K. *1936) "Die Umarmung" ca. 50x20cm; Holzstich unten mittig bleistiftsign. HIRSCH (wohl Karl-Georg H.) "Der betrunkene Türmer von Wismar" ca. 10x9cm, 1 Aquarell u. mittig bleistiftsign. I. MÜLLER-BREITENBORN (wohl Ilse M.-B. 20. Jh.) ca. 14,5x21cm, u.a. (insg. ca. 13 Stück), je Ra., z.T. RhG, je Asp.		
9059	1 Ölgemälde r.u. sign. BOGOJEVIC (wohl Hans B. 1894-1967)		o. L.
	"Fischer am Gardasee" Öl/Lwd., ca. 60x79cm, Holzra., je Asp.		
9060	1 Ölgemälde i.u. sign. E. MESJASZ (wohl Edward M. 1929-2007)		o. L.
	"Der polnische Spähtrupp" I.u. dat. 1987, Öl/Lwd., ca. 59,5x109,5cm, min. ber., Asp.		
9061	1 Ölgemälde i.u. sign. E. MESJASZ (wohl Edward M. 1929-2007)		o. L.
	"Holzlieferung im polnischen Winter" I.u. dat. 1987, Öl/Lwd., ca. 39,5x49,5cm, Asp.		
9062	1 Ölgemälde r.u. sign. E. MESJASZ (wohl Edward M. 1929-2007)		o. L.
	"Galoppierender Ulan im Winter" r.u. dat. 1988, Lö/Platte, ca. 39x29cm, Holzra. vergoldet, je Asp.		

9063	11 Ölgemälde 20. Jh. z.T. polnischner Künstler z.B. r.u. sign. Zbigniew KUCIA "Teichufer" ca. 48x52,5cm	o. L.	
	r.u. sign. Z. FABJANSKA "Mohnblumenstrauß" ca. 80,5x61cm, r.u. sign. PAWEL "Verzweiflung mit Nelke" r.u. dat. 1974, Öl/Lwd., ca. 70x50cm, r.u. undeutl. sign. Z. LAC...?, wohl rücks. polinisch bez. "Liebe aus dem Judasca-Zyklus" rücks. dat. 1989-90, Öl/Platte, ca. 78,5x52cm, 2x unles. sign. R. BRUK... (?) "Polnische Kavallerie im Ersten Weltkrieg", r.u. unles. sign. Georg ... (?) "Bärtiger Mann" r.u. dat. (1921) Öl/Platte, u.a., z.T. Ra./ber., je Asp.		
9064	1 Ölgemälde r.u. sign. C. PLÜCKEBAUM (wohl Carl P. 1880-1952)	o. L.	
	"Wandermusikanten im Schnee" Öl/Platte, ca. 28,5x33,5cm, Holzra. vergoldet, je Asp.		
9065	1 Pendant Ölgemälde je sign. F. H. BRÜHNE (wohl Friedrich Heinrich B. 1879-1949)	o. L.	
	"Norddeutsche Charakterköpfe" je Öl/Platte, je 23x16,5cm, versch. Holzra., z.T. ber., je Asp.		
9066	8 Ölgemälde 20. Jh.: 3x r.u. sign. Alexander REINHARDT (wohl 1888-1958), 3x sign. H. REIDL je bez. München	o. L.	
	"Gebirge", "Landschaften", u.a., bis ca. 53x72cm, je Holzra. z.T. vergoldet, z.T. ber., je Asp.		
9067	2 Ölgemälde je sign. Werner ZAPF (wohl 1938-2018)	o. L.	
	"Spaziergang im Sommer"/"Herbst" je Öl/Platte, ca. 12,5x17cm bzw. ca. 24x30cm, je Holzra. vergoldet, je Asp.		
9068	3 Ölgemälde z.T. monogr. AG/lt. EL Andreas GERING (wohl 1892-1957) "Kirschblüte" ca. 79x98,5cm,	o. L.	
	"Ätherische Madonna mit Kind" ca. 90x68cm, u.a., z.T. min. besch. sowie 7 Aquarelle z.T. sign. M. GERING, z.T. dat. 1943-45 mit versch. Landschaften/Blumen, 1 Zeichnung r.u. undeutl. sign. "Liegender Damenakt" ca. 24x42cm, u.a., z.T. Ra./RhG, z.T. besch., je Asp. (s. §§ 86/86a StGB)		
9069	2 Ölgemälde 20. Jh.: 1x r.u. sign. A. MAYER "Blumenstillleben" ca. 59,5x50cm;	o. L.	
	1 r.u. sign. ERTEL (wohl Leonhard E.) "Sonnenaufgang" rücks. Kaufpreis: 350 Euro, ca. 28,5x38,5cm, je Holzra., je Asp.		
9070	1 Farbholzschnitt r.u. bleistiftsign. Engelbert LAP (wohl 1886-1970)	o. L.	
	"Wintertag am Roskogel" l.u. bez. "Handdruck", ca. 19x25,5cm, Passepartout fleckig, RhG, Asp.		
9071	1 Sammlung Ölgemälde (ca. 48 Stück) 1970er/80er Jahre besonders des Wendelsteiner Künstlers Klaus WINKELMANN	o. L.	
	z.T. auch der Künstler Ilse, Erika und Erich WINKELMANN u.a.: "Landschaften", "Portraits", "Stillleben", u.a., z.T. Kopien von Motiven von Franz MARC, VERMEER, GAUGUIN, u.a., z.T. Ra., je Asp.		
9072	14 Bleistiftzeichnungen von Prof. Hermann GRADL (wohl 1883 Marktheidenfeld-1964 Nürnberg):	600,00 €	
	"Wechstein" dat. 1947, "Seligenporten" dat. 1943, "Unteres Emmendorf" dat. 1940, "Kinding" dat. 1941, "Fuschlsee" dat. 1941, "Oettingen" dat. 1943, "Abtsee" dat. 1941, "Wiesent/Muggenhof" dat. 1944, "Förrenbachtal" dat. 1943, "Tuchental" dat. 1942, "Tapeltal" dat. 1941, "Ottensos" dat. 1941, "Bei Pommelsbrunn" dat. 1943, "Tettenhausen" dat. 1941, bis ca. 32x38cm, z.T. ber., je Asp.		
9073	14 Bleistiftsammlungen von Prof. Hermann GRADL (wohl 1883 Marktheidenfeld-1964 Nürnberg):	600,00 €	
	"Sudentengau" dat. 1941, "Hofgarstein" dat. 1942, "Felsennest/Weg zum Blockhaus" dat. 1949, "Felsennest mit Baracke" dat. 1940, "Essing" dat. 1943, "Attersee" dat. 1941, "Waginger See/Tettenhausen" dat. 1947, "Bei Felburg" dat. 1942, "Wiesenttal" dat. 1944, "Birkenfeld" dat. 1943, "Untersteinbach" dat. 1953, "Burgsaarlach" (?) dat. 1953, "Pfaffenhofen Kastl" dat. 1943, "Wiesenthou" dat. 1943, bis ca. 31x39cm, ber., Asp.		
9074	14 Bleistiftzeichnungen sowie 2 Radierungen von Prof. Hermann GRADL (wohl 1883 Marktheidenfeld-1964 Nürnberg):	600,00 €	
	"Rasenstück" dat. 1904, "Unteruhdinginen" dat. 1939, "Landschaft mit Weg" dat. 1924, "Bäume in der Landschaft" dat. 1924, "Wiesen" dat. 1924, "Bäume am Fluss" dat. 1911, "Oberzell" dat. 1911, "Brücke mit Wasserfall" dat. 1915, "Landschaft mit Bäumen und Fässern" dat. 1915, "Brünlein" dat. 1915, "Hainsfarth" dat. 1938, "Der Ammersee" dat. 1935, "Heiligenberg" dat. 1939, "Am Haldershof" dat. 1939 bis ca. 24x29cm sowie 2 Radierungen "Angler" ca. 13x17cm und "Die Rast" ca. 19,5x15,5cm, z.T. ber., Asp.		
9075	5 Ölgemälde/Aquarelle u.a., 20. Jh.: 1x Holzschild unten mittig sign. Joh. KRIEG "Gitarrespieler" dat. (19)12, D ca. 50cm	o. L.	
	1x r.u. sign. H. KRIEG "Gebirge" r.u. dat. (19)38, ca. 49,5x64cm, 1x unsign. "Obststillleben" ca. 68x98cm, je gerahmt z.T. RhG sowie 6 Stahlstiche versch. Motive, je Passepartout, je RhG, u.a., z.T. min. besch., je Asp.		
9076	5 Werke der Moderne: z.B. 1x l.u. sign. K. Heinz NAGEL (wohl Karl Heinz N. *1938 Nürnberg) "Weekend Summer"	o. L.	
	ca. 47x35cm, 1x r.u. bleistiftsign. Anne-Sybille SCHNABEL "Sonnenaufgang" ca. 54x39cm, 1x limitierte Offsetreproduktion nach einem Gemälde r.u. bleistiftsign. R. MERZ "Das Diktat der Zeit" l.u. num. 392/2000, ca. 19x29,5cm, u.a. sowie 1 Originalradierung "Rostock, Marienkirche" r.u. undeutl. bleistiftsign. Georg BONNER, ca. 25x17cm, je RhG, z.T. min. besch., je Asp.		
9077	1 Lithographie r.u. bleistiftsign. A. Paul WEBER (wohl Andreas P. W. 1983-1980) "Der Schlag ins Leere"	o. L.	
	ca. 43x33cm, RhG, Asp.		
9078	1 Radierung r.u. bleistiftsign. PRECHTL (wohl Michael Mathias P. 1926-2003)	o. L.	
	"Reineke bei Aesop" l.u. num. 16/150, ca. 11x16cm, RhG, Asp.		
9079	5 Werke der Moderne: 1 Farbholzschnitt r.o. in Platte/r.u. bleistiftsign. P. Solomon RAJ (wohl Pulidindi S. R. 1921-2019)	o. L.	
	"Gethsemane" r.u. dat. 2006, ca. 15x10cm, 1 Radierung "Polnische Straßenszene" r.u. bleistiftsign. Joana PODGOWBI r.u. dat. 1996, l.u. num. 4/8 mit Passepartout (lose), 1 Farblithographoie r.u. undeutl. sign. "Die rote Pfeife" rücks./r.u. dat. 1969, ca. 29x49cm, 1 Mischtechnik "Portait eines behüteten Mannes" r.o. in Platte/r.u. bleistiftmonogrammmer HWS, r.u. dat. (19)84, ca. 54x40cm, u.a., z.T. min. besch., je Asp.		
9080	2 Farb-/Serigraphien je bleistiftsign. Bodo BODEN (wohl *1937)	o. L.	
	"Nach einer PKW-Anzeige vergl. "SPIEGEL" 48/71", unten mittig dat. 1971, l.u. bez. Erstabzug, ca. 47x67cm sowie "Ein Nürnberger Denkmal"/"Prost Albrecht" r.u. dat. 1968/r.u. num. 21/20, ca. 45x13cm, z.T. ber., je Asp.		
9081	1 Ölgemälde r.u. sign. WAGNER (wohl um 1930)	o. L.	
	"Sonnige Straßenszene" Öl/Lwd., ca. 48x38cm, Holzra., je ber./Asp.		
9082	1 Ölgemälde l.u. sign. Hans TOEPPER (wohl 1885-1956)	o. L.	
	"Der Angler" l.u. bez. München, l.u. dat. (19)19, Öl/Lwd., ca. 79x79cm, rücks. Kaufpreis 1000 Reichsmark, Holzrahmen vergoldet, je Asp.		

9083	4 Ölgemälde 20. Jh.: 1x l.u. sign. Willy REINHARDT (wohl 1888-1970) "Bei Itter, Tirol" Öl/Lwd., ca. 59x78,5cm	o. L.
	1x l.u. sign. Willi PIETZ "Ländliche Idylle" l.u. dat. 1943, Öl/Lwd., ca. 59x79cm, 1x sign. G. BERGER (wohl Gustav BERGER 19.-20. Jh.) "Balzende Auerhähne" Öl/Lwd., ca. 50,5x69cm, u.a., je Ra., z.T. min. besch./rest., je Asp.	

9084	1 Ölgemälde l.u. monogrammiert CL (wohl 20. Jh.)	o. L.
	"Junge Bäuerin in ungarischer Tracht beim Hühnerfüttern" l.u. undeutl. dat. 1940er Jahre, Öl/Platte, ca. 50x36cm, Holzra., Asp.	

Möbel & Einrichtungsgegenstände

9600	1 Kommodensekretär wohl um 1800/Ende 18. Jh. mit Messingappliken und Originalschlössern, ca. 206x119x65cm,	500,00 €
	min. besch. (Teile fehlen u.a.), Asp.	

9601	5 Freischwinger Design wohl 1970er Jahre mit Chromgestell je H ca. 82cm mit passendem Tisch ca. 73x114x74cm	o. L.
	sowie 1 Couchtisch Holz ca. 48x70x70cm, z.T. ber., je Asp.	

9602	1 Bauernschrank wohl 19. Jh. Holz bemalt ca. 177,5x117x53,5cm, min. ber., Asp.	o. L.
------	--	-------

9603	1 Pendant Fenster wohl Anfang 20. Jh./Jugendstil Buntglas, je ca. 83x47cm, z.T. besch., je Asp.	o. L.
------	---	-------

9604	1 Standuhr wohl um 1920, H ca. 214cm, Pendel, 2 Gewichte, Werk VIOLA, z.T. ber., Asp.	o. L.
------	---	-------

9605	1 Schreibklappensekretär wohl Ende 19. Jh., Holz furniert, ca. 167x100,5x52cm, besch. (1 Bein fehlt u.a.), Asp.	o. L.
------	---	-------

9606	1 Verkaufsvitrine MARA für Nähfäden (ohne Inhalt) ca. 26x35x36cm, z.T. besch. (Glasfront Teile fehlen u.a.), Asp.	o. L.
------	---	-------

9607	5 Kleinmöbel z.T. um 1900: 2 Nähtischchen bis H ca. 78cm, 2 Schminkspiegel je H 65cm, u.a., z.T. besch., je Asp.	o. L.
------	--	-------

9608	1 Damensekretär wohl um 1960, Holz furniert, ca. 91x96x36cm, min. besch., Asp.	50,00 €
------	--	---------

9609	1 Flachbildfernseher SAMSUNG "UE32D6540US" ca. 31 Zoll sowie Plattenspieler GRUNDIG "PS 5600", je Gsp.	o. L.
------	--	-------

9610	1 Kommode wohl Nürnberg um 1770, Holz furniert/markettiert	900,00 €
	Korpus mit 3 Schubladen "Banddekor", seitlich verschließbar, Deckplatte/seitlich mit Würfelmarkettierung, ca. 102x121x68cm, besch. (1 Fuß/Schlüssel fehlen, u.a.), Asp.	

9611	1 Vitrine 2. Hälfte 20. Jh. im Rokokostil min. Metallappliken, ca. 219x90x50cm, min. ber., Asp.	680,00 €
------	---	----------

9612	1 Vitrine nztl. Eiche weiß gewischt, ca. 202x94x46cm, ber., Gsp.	220,00 €
------	--	----------

9613	1 Eckvitrine nztl. Holz wohl Eiche weiß gewischt im klassizistischen Stil, ca. 196x102x53cm, ber., Asp.	360,00 €
------	---	----------

9614	1 Hängeschränkchen 20. Jh. Holz beschnitzt ca. 47x37x17cm, besch. (Teile fehlen), Asp.	60,00 €
------	--	---------

9615	1 Miniaturtischuhr wohl Wien um 1900 nach dem Vorbild des "Götterboten Hermes" von GIAMBOLOGNA	400,00 €
------	--	----------

mit Kugeluhr, Gesamthöhe mit Sockel ca. 20cm, min. ber., Asp.

9616	1 Tisch mit Schublade ca. 75x96x67cm sowie 1 Schreibtischauflage 68x88x29cm, je Holz ber., Asp.	o. L.
------	---	-------

9617	1 Beistellmöbel 20. Jh. ca. 59x47x29cm; 1 Schreibmaschine G. F. GROSSER, Markersdorf	o. L.
	sowie 1 Orientteppich "Vasendekor" ca. 157x103cm, Fransen beschnitten, je Asp.	

9618	1 Servierwagen wohl 1. Hälfte 20. Jh. Messing mit Glasböden, ca. 55x64x40cm, ber., Asp.	o. L.
------	---	-------

9619	1 Drehpendeluhr HERMLE Metall messingfarben, ca. 25x14,5x12,5cm, min. ber., Gsp.	o. L.
------	--	-------

9620	1 Sitzgruppe "Cor Orbis" von Luigi COLANI wohl 1970er Jahre: 4 Sessel je H ca. 68cm, 1 Schemel H ca. 37cm	1.200,00 €
	mit passendem Sitzkissen, ber., Asp.	

9621	1 Hängelampe 20. Jh. Metall bronzefarben/Porzellan bemalt H mind. ca. 92cm, D ca. 51cm, ber., Asp.	o. L.
------	--	-------

9622	1 Konv. Kleinmöbel 1970er Jahre: 1 Rollregal Joe COLOMBO ca. 74x42x40cm; 1 Servierwagen Chromgestell	o. L.
	(1 Platte fehlt) ca. 62x94x46cm sowie 7 Steh-/Tisch-/Wandlampen versch. Marken, z.T. besch., je Asp.	

9623	2 String Wandregale wohl ca. 1970er Jahre Metall/Holz ca. 60x77x20cm bzw. ca. 102x72x20cm, z.T. besch., je Gsp.	o. L.
------	---	-------

9624	1 Salontisch Holz wohl Ende 19. Jh. ca. H 72cm, D ca. 84cm sowie 4 Stühle/2 Armlehnstühle wohl Frankreich 19. Jh.	o. L.
	mit Korbgeflechtbespannung je H 90cm, je ber./z.T. min. besch., je Asp.	

9625	1 Couchtisch wohl Ende 20. Jh.: runde Glasplatte auf 3 Marmorkugeln, H ca. 26cm, D ca. 100cm, ber., Asp.	o. L.
------	--	-------

9626	1 Armlehnstuhl THONET wohl Anfang 20. Jh. ca. H 80cm; 1 Stuhl wohl Ende 19. Jh. ca. H 84cm, 1 Tischlampe 20. Jh.	o. L.
	mit "Fischerknaben" H ca. 32cm, je ber./Asp.	

9627	1 Konv. Kleinmöbel z.T. 19. Jh.: "Whatnot"s bis H ca. 152cm, Nähtischchen bis H ca. 78cm, Beistellhocker, Biedermeierstuhl	o. L.
	u.a., z.T. min. intarsiert/furniert, z.T. min. besch., je Asp.	

9628	1 Wanduhr Holz beschnitzt/bemalt dat. 1900, H ca. 44,5cm, 2 Gewichte	50,00 €
	sowie 1 Verkleidung einer Pendeluhr H ca. 121cm z.T. besch. (Pendel fehlt u.a.), je Asp.	

9629	1 Petroleumlampe Keramik/Metall/Glas wohl Ende 19. Jh. höhenverstellbar ca. H 140cm	o. L.
	sowie 1 indischer Couchtisch mit reliefiertem floralem Dekor D ca. 80cm, 1 Schatulle L ca. 15cm, z.T. besch., je Asp.	

9630	4 Kleinmöbel: Wandspiegel Biedermeier Holz furniert/ebonisiert ca. 88x44cm, 1 oktogonaler Salontisch H ca. 73cm,	o. L.
	1 Scherenstuhl im Historismus-Stil H ca. 102cm sowie 1 Wandapplike H ca. 30cm, z.T. ber./fleckig, je Asp.	

9631	4 Armlehnstühle "BE" je H 96cm/2 Hocker "VWF/Teu" je H ca. 47cm: je unters. bez. RADSPIELER, München	o. L.
	min. ber., Asp.	

9632	10 Esszimmerstühle Carl HANSEN & Søn, Odense/Denmark, Design: Hans J. WEGNER "CH23" von 1950	o. L.	
	je H ca. 75cm, z.T. Sitzpapiergarngeflecht besch., je Asp.		
9633	1 Hängevitrine H ca. 47cm, 1 Apothekerschränken H ca. 36cm, 3 Schatullen, z.T. um 1900/ber., je Asp.	o. L.	
9634	1 Ensemble im Biedermeierstil je Holz furniert/z.T. ebonisiert: 1 Wandspiegel rücks. mit Notiz "restauriert 1932"	150,00 €	
	ca. 111x49cm, 1 Konsoltischchen H ca. 77cm, 2 Stühle je H ca. 87cm, z.T. min. ber., je Asp.		
9635	1 Lüster 20. Jh. 12-flammig Kristallbehang ca. D 85cm, H mind. ca. 55cm sowie 1 Tischlampe 4-flammig ca. H 51cm	o. L.	
	und 1 Wandlampe 2-flammig ca. H 15cm, je mit Glasbehang, z.T. besch., je Asp.		
9636	1 Standuhr im Rokokostil um 1980, Holz beschnitzt, ca. H 196cm, Pendel, 3 Gewichte, z.T. besch./gekl., Asp.	200,00 €	
9637	2 Regulatoren je wohl Ende 19. Jh. je Schlüsselaufzug, je ca. H ca. 93/96cm, z.T. ber., je Asp.	o. L.	
9638	1 Konv. Klein-/Möbel: Esstisch ca. 78x112x76cm mit 5 Stühlen, 1 ovaler Tisch ca. 79x117x75cm mit 4 Bugholz-Stühlen	o. L.	
	3 Blumensäulen z.T. Metall bis H ca. 81cm, 1 Nähtischchen H ca. 78cm, 1 Beistellmöbel H ca. 88cm, u.a., z.T. besch., je Asp.		
9639	1 Vitrine ca. 193x92x43cm, 1 Vertiko ca. 133x96x54cm, 1 Wäscheschrank ca. 177x108x49cm, je Ende 19. Jh., Holz	o. L.	
	z.T. besch., je Asp.		
9640	1 Wandregalsystem wohl Dänemark "Royal" Design: Poul CADIVIUS (wohl 1911-2011) von 1948, Teak	380,00 €	
	zerlegt, Schrauben beiliegend, ber., Asp.		
9641	3 Sideboards wohl um 1920 Eiche massiv bis ca. 180x198x70cm, 1 Beistellmöbel H ca. 104cm, z.T. besch. (Teile/Schlüssel fehlen)	o. L.	
	sowie 1 Radio SOUNDMASTER "908" mit CD-Wechsler und Plattenspieler, ca. H 31cm, je Asp.		
9642	2 Standuhren je wohl um 1920/30, je Pendel/2 Gewichte, ca. H 214/211cm, z.T. ber., je Asp.	o. L.	
9643	1 Esstisch wohl um 1930 ausziehbar Holz ca. 80x85x124cm bzw. 232cm, mit 6 Stühlen je H ca. 106cm, z.T. ber., je Asp.	o. L.	
9644	1 Kommode ca. 84x103x55cm, 1 Konsoltisch ca. 73x73x30cm sowie 1 Wandspiegel ca. 95x64cm, je besch./Asp.	o. L.	
9645	1 Kaminuhr J. SCHNOOR, Kiel im Empirestil, schwarzer Stein mit Messingappliken/-werk, Schlüsselaufzug,	o. L.	
	H ca. 40cm, min. ber., Asp.		
9646	1 Konv. Sportgeräte z.T. wohl 1. Hälfte 20. Jh.: Hanteln, Gewichte, u.a., z.T. besch., je Asp.	o. L.	
9647	4 Kleider-/Schränke Holz z.T. dat. 1851 z.T. rot lasiert bis ca. 215x134x58cm, je besch./Asp.	o. L.	
9648	1 Flipperautomat D. GOTTLIEB & Co. "Gottlieb's Lancers" wohl 1961 mit 4 Bumpern, 1 von 1700 gebauten Exemplaren	o. L.	
	ca. 176,5x73x136cm, besch./rest. bed., Schlüssel/Münzen vorhanden, Asp.		
9649	1 runder Esstisch wohl "Lotorosso" von Ettore SOTSASS für POLTRANOVA, Italien 1960er Jahre	o. L.	
	verchromte Metallsäule mit Granitplatten, ca. H 69,5cm, D ca. 130cm, min. Gsp.		
9650	1 Sessel mit Fußhocker wohl "Lounge Chair & Ottoman" von Charles & Ray EAMES Mitte 1950er Jahre	o. L.	
	schwarzer Holzkorpus mit schwarzem Leder, ca. H 82cm bzw. Hocker ca. H 42cm, min. ber., Asp.		
9651	1 Soundanlage BRAUN: 1 HiFi-Stereoempfänger "CES 1020", 1 Kassettenrekorder "TGC 450", 1 Plattenspieler "PS 500"	o. L.	
	sowie 2 Standboxen "LV 720" je H ca. 76,5cm, je mit Originalanleitung, z.T. mit Originalkarton, z.T. ber., je Gsp.		
9652	2 Standboxen BANG & OLUFSEN "BeoLab 8000", je H ca. 132cm, min. ber., je Gsp.	o. L.	
9653	2 Wanduhren, 1 Drehpendeluhr je 20. Jh. z.T. HETTICH sowie 1 Tischglobus SCANGLOBE, Denmark ca. H 39cm	o. L.	
	sowie 1 Ölgemälde r.u. sign. Fr. EBELING (wohl 20. Jh.) "Pfeife rauchender Bauer" Öl/Platte, r.u. bez. Nürnberg, ca. 22,5x16,5cm, Ra., u.a., z.T. ber., je Asp.		
9654	1 Kommodenuhr im Rokokostil wohl Ende 19./20. Jh. Messing mit Puttobekrönung, H ca. 47cm, min. ber., Asp.	o. L.	
9655	1 Barockschrank wohl 18.-20. Jh. Holz z.T. dunkel lasiert	1.140,00 €	
	ca. 194x163x68cm, z.T. besch. (Innenleben/Schloss wohl später ergänzt, Risse, u.a.), Asp.		
9656	1 Schreibtisch wohl Anfang 20. Jh. Holz dunkel lasiert ca. 79x152x76cm	o. L.	
	sowie 1 Tischaufsatz ca. 42x149x21cm, je besch./Asp.		
9657	1 ovaler Salontisch wohl um 1900, ca. 78x120x72cm, besch./Asp.	o. L.	

Allgemeine Versteigerungsbedingungen - Aufgeld 24% + 19% MwSt. = 28,56%

Jeder Bieter, der an einer Versteigerung des Auktionshauses Weidler KG teilnimmt, erkennt folgende Bedingungen an:

1. Es handelt sich um eine freiwillige Versteigerung. Der Versteigerer führt sie im fremden Namen und für fremde Rechnung durch. Der Zuschlag im Rahmen einer Versteigerung führt zu einem Kaufvertrag zwischen dem Bieter und dem Einlieferer und einem Vermittlungsvertrag zwischen dem Bieter und dem Auktionshaus.
2. Durch Katalogbeschreibungen bzw. Erklärungen des Versteigerers beim Versteigerungstermin wird eine bestimmte Beschaffenheit des Versteigerungsgutes weder zugesichert noch vereinbart. Die zu versteigernden Gegenstände können vor der Auktion zu den angegebenen Zeiten besichtigt werden. Sie werden in dem Zustand versteigert, in dem sie sich befinden, ohne Haftung und Gewähr für offene oder versteckte Mängel sowie Zuschreibungen. Der Versteigerer übernimmt in eigener Person keine Haftung für Katalogbeschreibungen, dazugehörige schriftliche Erläuterungen und Angaben der Internetpräsentation sowie für die Werthaltigkeit oder Mangelfreiheit des Versteigerungsgutes. Der Zuschlag der Gegenstände erfolgt wie besehen unter Ausschluss jeglicher Gewährleistung. Der Bieter ist darüber informiert, dass der Versteigerer im fremden Namen handelt und jegliche Ansprüche aus dem Kaufvertrag gegen den Einlieferer gerichtet werden müssen.
3. Die Versteigerung eines Gegenstandes beginnt mit dem Aufruf zum Limit oder Schätzwert. Das geringste Mehrgebot beträgt 1,00 € bei einem Aufrufpreis unter 50,00 € und 10% des Aufrufpreises, wenn dieser über 50,00 € liegt. Ein erklärtes Gebot bleibt bis zum Abschluss der Versteigerung über den betreffenden Gegenstand wirksam. Erfolgt der Zuschlag an den Bieter unter Vorbehalt, so bleibt dieser auf die Dauer von 3 Wochen ab dem Tag der Gebotsabgabe an sein Gebot gebunden. Erhält er innerhalb dieser Zeit den vorbehaltlosen Zuschlag nicht, so erlischt das Gebot, andernfalls benachrichtigt der Versteigerer den Bieter unter der von ihm genannten Adresse über den vorbehaltlosen Zuschlag.
4. Der Ablauf der Versteigerung liegt in den Händen des Versteigerers. Er legt die Reihenfolge der zur Versteigerung gelangenden Gegenstände fest. Der Versteigerer ist berechtigt, mehrere Gegenstände zusammenzufassen und diese gemeinsam aufzurufen.
5. Der Versteigerer kann ein Gebot ablehnen; in diesem Fall bleibt das vorher abgegebene Gebot verbindlich. Geben mehrere Personen ein Gebot in gleicher Höhe ab, so ist der Versteigerer berechtigt, über den Zuschlag durch das Los zu entscheiden. Bei Zweifeln über den Zuschlag kann der Versteigerer nach freiem Ermessen den Zuschlag zugunsten eines bestimmten Bieters wiederholen oder den Gegenstand nochmals aufrufen. Die Gebote werden unbedingt abgegeben. Ein einmal abgegebenes Höchstgebot kann nicht zurückgenommen werden. Der Versteigerer ist jedoch berechtigt, den Gegenstand neu aufzurufen oder den Zuschlag dem nächstniedrigeren Gebot zu erteilen, wenn der Höchstbietende sein Gebot nicht weiter gelten lassen will.
6. Schriftliche Gebote müssen dem Versteigerer bis spätestens zum letzten Besichtigungstag vorliegen, sonst kann die Berücksichtigung des Gebotes nicht garantiert werden. In diesem Fall hat der Bieter den Versteigerungsgegenstand genau zu bezeichnen und seinen vollständigen Namen und Adresse zu hinterlegen. Der Versteigerer behält sich vor, eine Kopie des Personalausweises (bei Neukunden) sowie eine Sicherheitsleistung zu verlangen.
7. Telefonische Bieter werden - wenn rechtzeitig hierfür ein schriftlicher Auftrag vorliegt - vor Aufruf der gewünschten Positionen angerufen. Der Anruf auf Kosten des Versteigerers erfolgt nur bei einem Aufrufpreis ab 250,00 €. Eine Garantie für das Zustandekommen der Telefonverbindung kann nicht übernommen werden. Ein Telefongebot bedeutet in jedem Fall das Bieten des Limitpreises, auch wenn der Versteigerer den Bieter zum Aufruf nicht erreicht.
8. Durch den Zuschlag wird der Bieter zur Zahlung des Gebotes und des Aufgeldes für den Versteigerer verpflichtet, sowie zur Abnahme des ersteigerten Gegenstandes. Das Aufgeld des Versteigerers beträgt 24% des Gebotes zzgl. der gesetzlichen Mehrwertsteuer. Die gesamte Zahlschuld des Bieters ist sofort mit dem Zuschlag fällig und bis zum Schluss der Versteigerung in barem Geld zu begleichen. Der Versteigerer ist berechtigt, aber nicht verpflichtet, ausländische Zahlungsmittel, Bar- oder Verrechnungsschecks, Kreditkarten usw. anzunehmen. Die Abnahme von Schecks erfolgt grundsätzlich erfüllungshalber, nicht an Erfüllung statt.
9. Das Eigentum an dem ersteigerten Gegenstand geht erst nach vollständiger Bezahlung an den Bieter über. Der Versteigerer übergibt das zugeschlagene Auktionsgut erst nach vollständig geleisteter Zahlung.
10. Gegenstände, die in den Räumen des Auktionshauses Weidler versteigert wurden, müssen unverzüglich nach der Auktion, spätestens jedoch innerhalb von einer Frist von 2 Wochen abgeholt werden. Nach dem Verstreichen dieser Frist entstehen Lagerkosten. Das Einlagern bei einem Lagerhalter erfolgt im Namen und auf Rechnung, sowie auf Gefahr des Ersteigerers. Eine Selbsteinlagerung durch das Auktionshaus Weidler führt ebenfalls zu Lagerkosten. Ein Versand erfolgt nur auf ausdrücklichen Wunsch des Käufers ausnahmslos auf dessen Kosten und Gefahr.
11. Erfüllungsort und Gerichtsstand für alle Vorgänge aus der Versteigerung ist Nürnberg.
12. Die vorstehenden Bedingungen gelten sinngemäß auch für den freihändigen Verkauf des Versteigerungsgutes.
13. Die Rechte an bereits erstellten Bildern der Versteigerungsware bleiben beim Auktionshaus Weidler.

BIETEN SIE MIT! Sie haben drei Möglichkeiten.

- persönlich
- schriftlich (E-Mail, Fax, postalisch)
- telefonisch

BIETERNUMMER

(Gültig für die gesamte Auktion)

Nachname, Titel

Vorname

Straße

Telefon

PLZ, Ort

Mobil

Land

E-Mail

ANGABEN BITTE IN DRUCKBUCHSTABEN

Schriftliche/ telefonische Vorgebote (E-Mail/ Fax) müssen bis einschließlich letzten Besichtigungstag für eine garantierte Berücksichtigung eingehen und schriftlich bestätigt werden.

Wir bitten Neukunden, uns eine Kopie ihres Personalausweises zukommen zu lassen.

Des Weiteren behält sich das Auktionshaus Weidler das Recht vor, weitere Referenzen anzufordern.

Die hier eingetragenen schriftlichen/ telefonischen Gebote sind bindend und werden nur soweit in Anspruch genommen, wie andere Gebote überboten werden müssen. Bei einem Startpreis "ohne Limit" oder einem Limitpreis unter 250 € ist ein telefonisches Gebot erst ab einem Betrag von 250 € möglich, anderenfalls ist es für den Interessenten verpflichtend, mindestens das Limit zu bieten. Eine Garantie für das Zustandekommen der Telefonverbindung kann nicht übernommen werden.

Bitte beachten Sie, dass die Ausführung von schriftlichen und telefonischen Geboten ein Service unseres Hauses ist. Das Auktionshaus Weidler kann daher keine Zusicherung für deren Ausführung bzw. fehlerfreie Durchführung geben.

Katalognummer	Höchstgebot €		Bezeichnung	Katalognummer	Höchstgebot €		Bezeichnung
	Schriftl.	Tel.			Schriftl.	Tel.	

Ich beauftrage das Auktionshaus Weidler KG, in meinem Namen und auf meine Rechnung in oben genannter Auktion für obige Katalognummer bis zum angegebenen Höchstbetrag zu bieten. Bei Aufträgen ist die angegebene Katalognummer verbindlich (nicht die Katalogbezeichnung). Die Gebote sind bindende Höchstgebote und enthalten nicht das Aufgeld von 24% sowie die gesetzliche Mehrwertsteuer; Der Zuschlag kann auch zu einem niedrigeren Preis erfolgen.

Zahlungsbedingungen: Bei Abholung der ersteigerten Waren sofort oder 5 Tage nach Erhalt der Rechnung bar, per EC-Karte oder per Überweisung

Hiermit erkenne ich die Versteigerungsbedingungen des Auktionshauses Weidler an.

Datum _____

Unterschrift _____

Albrecht-Dürer-Platz 8
90403 Nürnberg
Tel: 0911- 810 22 50
Fax: 0911- 810 22 55 0
info@auktionshausweidler.de
www.auktionshausweidler.de

Bankverbindung:
Sparkasse Nürnberg
BLZ 760 501 01 | Kto. 1009 000
IBAN: DE 77 7605 0101 0001 0090 00
BIC: SSKNDE77XXX

Öffnungszeiten:
Montag - Freitag 10.00 - 17.00 Uhr
Samstag 10.30 - 13.00 Uhr

Komplementär:
Herbert Weidler
UST.-ID NR DE264798432
HR-NR. A 9849
Registergericht Nürnberg



Einlieferung in unser Auktionshaus

Das Haus mit Spezialauktionen
Albrecht-Dürer-Platz 890403 Nürnberg



www.auktionshausweidler.de
info@auktionshausweidler.de

Mo - Fr 10.00 - 17 Uhr
Sa 10.30 - 13 Uhr

Tel. 0911 / 22 25 25
Tel. 0911 / 810 22 50

kostenlose mündliche Schätzungen • fachgerechte und persönliche Beratung • günstige Konditionen • Begutachtung Ihrer Antiquitäten, Kunstobjekte, Schmuck u.v.m. jeder Sammlungsrichtung • zuverlässige und professionelle Bearbeitung Ihrer Einlieferung

Verkaufsfläche ca. 1800 m²

Hausbesuche in ganz Deutschland und im benachbarten Ausland bei Sammlungsauflösungen, Nachlässen, hochwertigen Einlieferungen sowie bei wertvollen Einzelobjekten

Einlieferungen für die nächsten Auktionen nehmen wir ab sofort entgegen!

Haupthaus | Albrecht-Dürer-Platz 8 | 90403 Nürnberg



Eingangsbereich Haupthaus



Direkt am Albrecht-Dürer-Denkmal



Albrecht-Dürer-Platz 8, Haupthaus



Unser kunsthistorisches und kaufmännisches Team freut sich auf einen spannenden Auktionsfrühling und -sommer mit Ihnen



Damenring WG 18ct., zentraler Opal mit Brillantkranz Lot 5137



Ölgemälde unsign./rücks. bez. Aldona MICKIEWICZ (wohl *1959) "Geburt und Tod des Friedens" Lot 9016



Flipperautomat D. GOTTLIEB & Co "Gottlieb's Lancers" wohl 1961 Lot 9648



4 Armlehnstühle / 2 Hocker je bez. RADSPIELER, München Lot 9631



Kommode wohl Nürnberg um 1770, Holz furniert/markettiert Lot 9610



Ölgemälde sign./bez. T. ROBERTS (wohl Thomas Edward R. 1820-1901) "Junge Mutter mit Kind beim Reisisammeln" Lot 9035



Brosche GG 14ct. "Blüte" aus Amethyst mit Perle und Brillanten Lot 5079



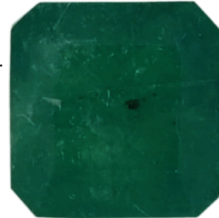
Porzellanfigur ROSENTHAL "Die Knieende" monogr. L.F.G. (wohl Entwurf Lore FRIEDRICH-GRONAU) Lot 7431



Silberobjekt "Sombbrero" MACIEL Silber 900 Lot 6232



Fernlenkauto DISTLER "PORSCHE Electro Matic 7500" wohl 1950er Jahre Lot 7608



Looser Stein: natürlicher Smaragd ca. 4,95ct. im Emeraldcut, facettiert Lot 5082



Pendant Kandelaber MEISSEN Knaufschwerter wohl 19. Jh. je mit 4-flammigem Aufsatz Lot 7442



Damenring WG 14ct. zentraler Brillant ca. 0,5ct., Brillantkranz wohl zus. 0,903ct. Lot 5120



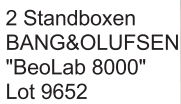
Set: Damenring, Kette, Anhänger, Ohrstecker je GG 14ct., Italien mit Multicolor-Edelsteinen, Diamanten Lot 5032



Set: Collier, Armband, Ohrringe z.T. gest. GG 18ct. weiße Steine, wohl Smaragde Lot 5085



Biskuitporzellanfigur MEISSEN "Kugelspieler" nach dem Entwurf: Walter SCHOTT Lot 7458



2 Standboxen BANG&OLUFSEN "BeoLab 8000" Lot 9652



Poesiealbum Gera dat. 1818 u.a. Lot 8008



Modelleisenbahnen FLEISCHMANN, ROCO: z.B. "Krokodil 1189.02" ca. 24 Loks/Triebwägen z.T. mit Tender, ca. über 60 Personen- und Güterwaggons Lot 7615



Mofa SOLO wohl "725" 1970er Jahre, lofotengrün Lot 8900



Großbahnanlage LGB bei LEHMANN: ca. 4 Loks/ 19 Personen-/ Güterwaggons Lot 7616



4 Figuren Bein wohl Ende 19. Jh./ um 1900 "Die vier Jahreszeiten" Lot 7906



Kommodensekretär wohl um 1800/Ende 18. Jh. Lot 9600



Ölgemälde sign. SCHWARZER (wohl Ludwig S. 1912-1989) "Damenportrait im Stile der Neuen Sachlichkeit" Lot 9026



Porzellanfigur ROSENTHAL Selb wohl um 1920 "Neckerei/ Knabe mit Kasuar" bez. F. LIEBERMANN Lot 7402



Ölgemälde sign. C. SCHRENK (wohl um 1900) "Damenportrait mit Veichenstrauß & weißer Cabanjacke" Lot 9055



Ölgemälde sign. A. KAMPF (wohl Arthur K. 1864-1950) "Picknick im Grünen" Lot 9003



Kette / Anhänger je GG 18ct. "Herz" mit Brillanten zus. 1,5ct. weiß/ feines weiß si/ p mit 6 Saphiren Lot 5083



loser Stein in Herzform: natürlicher Smaragd zus. ca. 12,7ct. facettiert, Kolumbien Lot 5081



Ölgemälde sign. C. PLÜCKEBAUM (wohl Carl P. 1880-1952) "Wandermusikanten im Schnee" Lot 9064



Damenschmuckuhr EBEL WG 18ct. mit 26 Brillanten zus. 0,92ct. lupenrein Lot 5839



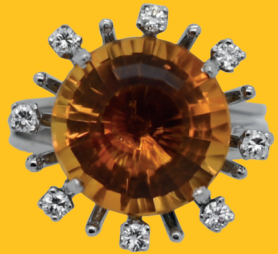
Ölgemälde sign. A. BASTIEN (wohl Alfred Theodore Joseph B. 1873-1955) "Sonnenbeschienene Hinterhofszene" Lot 9000



Sammlung Ölgemälde des Künstlers Wolfgang Heinz UNGER (1929-2019) Lot 9040-9053



Damenring WG 18ct. mit 3 Saphiren je oval pink/gelb/blau je ca. 0,8-0,9ct. sowie 8 Brill. zus. ca. 0,5ct. wohl feinweiß lupenrein/vvs Lot 5213



Damenring WG 18ct. mit Citrin ca. 6,5ct. Madeirafarbe, Treppenschliff sowie 8 Brill. zus. ca. 0,2ct. wohl feinweiß vs Lot 5215



Damenring WG 590 Solitärbrillant ca. 0,81ct. wohl weiß vs Lot 5220

Damenring wohl GG u.a. mit Altschliffbrillanten (zentral ca. 0,2ct.) und Rubinen Lot 5045



Damenarmband GG 18ct. mit natürlichem Smaragd & natürlichen Rubinen und Saphiren im Cabochonschliff und Brillanten zus. ca. 0,8ct. weiß/ feines weiß vvs/vs Lot 5080



Figur MEISSEN "Die Sinnende" Böttger Steinzeug, am Sockel bez. Robert ULLMANN (wohl 1903-1966) Lot 7430

Damenarmband WG 18ct. mit Brillanten je ca. 0,1ct. & Saphiren Lot 5133

Damenarmband WG 18ct. mit Brillanten je ca. 0,1ct., Rubine Lot 5134

2 Tennisarmbänder jew. WG 18ct : 25 Brillanten zus. 2,97ct. und 26 Rubine zus. 4,93ct. sowie 25 Brillanten zus. 2,92ct. und 26 Saphire zus. 4,65ct.; mindestens weiß, wohl vvs Lot 5174



Esstisch wohl "Lotorosso" von Ettore SOTSASS für POLTRANOVA, Italien 1960er Jahre Lot 9649



Damenarmbanduhr CHOPARD WG 18ct. mit Brillantkranz Lot 5830



Damenring WG 18ct. mit Feueropal ca. 3ct. 18 Brill. zus. ca. 1ct. wohl feinweiß lupenrein/vvs Lot 5214



Porzellanfigur ALLACH um 1935/40 "Münchner Kindl" unters. bez. K. HIMMELSTOSS (wohl Karl H. 1878-1967) Lot 7410



Drei Insignien eines Samurais aus der Edo-Zeit/19. Jh.: z.B. Gunsen, Gumbai u.a. Lot 7953



Kabuto (Helm eines Samurai) wohl Shōwa-Zeit/20. Jh. Lot 7954



Hofuniform für einen 2nd Leutnant der kaiserlichen japanischen Armee, wohl Shōwa Zeit 1920er-40er Jahre Lot 7958

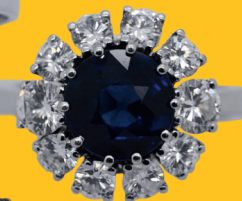


Damenring WG 18ct. Grünachat, 13 Brillanten zus. ca. 0,4-0,5ct. wohl feinweiß vvs/vs Lot 5217



Damenring WG 18ct. gest. "AH" zentral wohl Rubincabochon mit Baguettebrillantkranz Lot 5138

Damenring WG 14ct. zentral wohl Saphir mit Brillantkranz Lot 5139



Damenring GG/WG 18ct. Solitärbrill. ca. 0,25ct. leicht getöntes weiß si Lot 5218



Damenschultertasche/ Clutch LOUIS VUITTON "Monogram" Lot 8211



Dou (japanischer Brustpanzer) und Haidate (japanischer Oberschenkelschutz) je wohl Edo-Zeit Lot 7955