

2310 Kunst und Antiquitäten, Varia

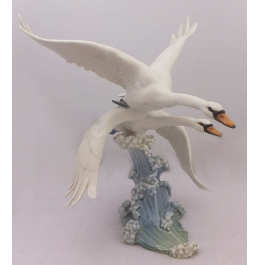
- 1 Figur Porzellan ROSENTHAL "Junge mit Ziege" Entw. o. L.
Max Hermann FRITZ (wohl 1873-1948)
Unterglasurbemalung H ca. 20cm, ber., Asp.
- 2 Figur Porzellan ROSENTHAL "Mädchen mit
Bernhardiner" Entw. Max Hermann FRITZ (wohl
1873-1948) H ca. 17cm, ber., Asp. o. L.
- 3 3 Figuren Porzellan HUTSCHENREUTHER
ROSENTHAL u.a. "Rehkitz" "Hund" u.a. z.T. Entw. Max
Hermann FRITZ (wohl 1873-1948) z.T. gestr., z.T.
besch., Asp. o. L.
- 4 Figur, Porzellan, ROSENTHAL, "Russischer Windhund" o. L.
Entwurf: Max VALENTIN (wohl 1875-1931)
Unterglasurbemalung Höhe ca. 12cm, min. ber., Asp.
- 5 1 Figurengruppe Porz. ROYAL DUX BOHEMIA o. L.
"Tête-à-Tête" Unterglasurbem. goldstaff. u.a. H ca.
32cm min ber. Asp.
- 6 Speise-/Kaffeeservice Porzellan ROYAL 450,00 €
COPENHAGEN weiß-blau, für ca. 8 Personen, Platten,
Terrinen u.a. min. berieben. Asp.
- 7 1 Figurengruppe Porz. HUTSCHENREUTHER 1x gestr. o. L.
"Maitanz" geklebt auf Blumengesteck-
Luftbefeuchterschale Entw. Karl TUTTER (wohl
1883-1969) z.T. goldstaff. H ca. 26cm min ber. Asp.



- 8** 1 Figur Porz. HUTSCHENREUTHER 1x gestr. "Don Quichote" Entw. Carl WERNER (wohl 1895-1980) H ca. 18cm min. ber. Asp. o. L.
- 9** Kaffeerestservice Porzellan MEISSEN "Blaue Orchidee" o. L. Entwurf: Prof. Heinz WERNER (wohl 1928-2019), 1980er Jahre, für ca. 6 Personen, Kuchenplatte, Krug, u.a., Asp. **s. Fotokat.*
- 10** 1 Figurengruppe Porz. HUTSCHENREUTHER "Maitanz" o. L. auf Blumengesteck-/ Luftbefeuchterschale Entw. Karl TUTTER (wohl 1883-1969) Unterglasurbem. z.T. goldstaff. H ca. 27cm min ber. Asp.
- 11** Kaffeeservice Porzellan MEISSEN z.T. mehrfach gestrichen Zwiebelmuster für 4 Personen Asp. 160,00 €
- 12** Konvolut Porzellan MEISSEN Knaufschwerter/Pfeifferzeit Weinlaubdekor, z. B. Speiseteller, Platten, Schalen u.a., Asp. **s. Fotokat.** 500,00 €
- 13** 1 Figur Porz. HUTSCHENREUTHER 1x gestrichen "Pierrot" Entw. Gunther R. GRANGET (wohl 1932-2010) bem. H ca. 29cm min. ber. o. L.
- 14** Deckelvase Porzellan LIMOGES Frankreich "Majorettes Sauviat sur Vige", Design: Giraud, weiß, Höhe ca. 40cm, Asp. o. L.



- 15** Figur Porz. HUTSCHENREUTHER 1x gestrichen "Galoppierende Pferde" Entw. Max Hermann FRITZ (wohl 1873-1948) Unterglasurbem. H ca. 30cm min. ber. Asp. o. L.
- 16** Figur Porz. HUTSCHENREUTHER "Abstreichende Schwäne" Entw. Hans ACHTZIGER (wohl 1918-2003) Unterglasurbem. H. ca. 32cm min. ber. Asp. o. L.
- 17** Figuren Porzellan ROSENTHAL z.T. gestrichen "Skifahrer" "Flamingo" u.a. z.T. Entwurf Claire WEISS (wohl 1906-1997) u.a. z.T. 1930er Jahre ber. Asp. 180,00 €
- 18** Figur Porz. HUTSCHENREUTHER 1x gestr. "Sperber" Entw. Hans ACHTZIGER (wohl 1918-2002) Unterglasurbem. H ca. 31cm min. ber. Asp. o. L.
- 19** 5 Figuren Porz. HUTSCHENREUTHER "Musikanten" Entw. Karl HIMMELSTOß (wohl 1878-1967) Unterglasurbem. goldstaff. H je ca. 15cm min ber. Asp. o. L.
- 20** Figur Porz. HUTSCHENREUTHER "Musketier mit Pfeife" Entw. Gunther GRANGET (wohl 1932-2010) Unterglasurbem. goldstaff. Asp. o. L.
- 21** Figur Porz. MEISSEN "Schneider auf Ziegenbock" wohl 19. Jh. bem. goldstaff. H ca. 22cm besch. Teile fehlen (Schere u.a.) gekl. Asp. o. L.



22 Figurengruppe Porz. MEISSEN "Tanzpaar" Entw. August RINGLER (wohl 1837 - ca. 1918) um 1900 bem. goldstaff. H ca. 20cm besch. gekl. Asp. o. L.



23 Figur Porz. HUTSCHENREUTHER "Fasan" Entw. Karl TUTTER (wohl 1883-1969) bem. z.T. goldstaff. 21x37cm min. ber. Asp. o. L.



24 Figur Porz. HUTSCHENREUTHER "Kronenkranich" Entw. Uwe NETZSCH (*1944) bem. H ca. 32cm Asp. o. L.



25 1 Figur Porz. HUTSCHENREUTHER "Haubentaucher" Entw. Uwe NETZSCH (*1944) Unterglasurbem. ca. 27cm min. ber. Asp. o. L.



26 Kaffee-/Speiseservice, Porzellan, MEISSEN Knaufschwerter, STADT MEISSEN u.a., Zwiebelmuster, umfangreich, Suppenschüsseln, Teller, Terrinen u.a., z.T. bem., Asp. **s. Fotokat.** o. L.










27 Konvolut Figuren Porz. HUTSCHENREUTHER "Entenbabys" Unterglasurbem. versch. Gr. min. ber. Asp. o. L.



28 Konvolut Figuren Porz. HUTSCHENREUTHER u.a. "Küken" "Eisvogel" u.a. z.T. Entw. Hans ACHTZIGER Karl TUTTER u.a. unterglasurbem. versch. Gr. z.T. bem. Asp. o. L.



- | | | | |
|-----------|---|-------|---|
| 29 | 4 Figuren Bisquitporz. HUTSCHENREUTHER "Häschen" weiß z.T. min. bem. versch. Gr. z.T. ber. besch. Asp. | o. L. |  |
| 30 | 2 Figuren Porz. HUTSCHENREUTHER "Häschen" Unterglasurbem. versch. Gr. min. ber. Asp. | o. L. |  |
| 31 | 3 Figuren Porz. HUTSCHENREUTHER "Häschen" Unterglasurbem. versch. Gr. min. ber. Asp. | o. L. |  |
| 32 | Konvolut Figuren Porz. Bisquitporz. HUTSCHENREUTHER u.a. "Sonnenkind" "Ballerinas" u.a. z.T. Karl TUTTER versch. Gr. min. besch. Asp. | o. L. |  |
| 33 | Figur Porz. HUTSCHENREUTHER "Schleierschwanz" Entw. Fritz HEIDENREICH (wohl 1895-1966) weiß H 27cm ber. Asp. | o. L. |  |
| 34 | Figur Porz. ROSENTHAL 1x gestr. "Reiterstandbild des Kurfürsten Johann Wilhelm von Pfalz-Neuburg" weiß H ca. 28cm ber. Asp. | o. L. |  |
| 35 | 2 Figuren Porz. HUTSCHENREUTHER 1x gestr. "Schreitende Löwen" Entw. Max ESSER weiß jeweils 26cm ber. Asp. | o. L. |  |

- 36** Figur Porzellan MEISSEN Knaufschwerter sog. "Hentschelkind - Milch trinkender Junge mit braunem Spielzeugpferd" Entwurf Julius Konrad HENTSCHEL (1872-1907) um 1905 bemalt gem. "W. 118" H ca. 15cm min. ber. Asp. o. L.



- 37** Figur Porzellan MEISSEN Knaufschwerter "Zicklein mit umgekippter Meissner Milchschaale" Entwurf Erich HÖSEL (1869-1951) Modellnummer V 107b Unterglasurbemalung H ca. 12cm z.T. besch. Asp. o. L.



- 38** 3 Figuren Porz. HUTSCHENREUTHER "Amor auf goldener Kugel" jew. Entw. Karl TUTTER (wohl 1883-1969) weiß goldstaff. versch. Gr. ber. Asp. o. L.



- 39** 2 Figuren Porz. MEISSEN Knaufschwerter "Erfolgreiche Weintraubenernte" bem. goldstaff. H jew. ca. 10cm z.T. geklebt min. besch. Asp. o. L.



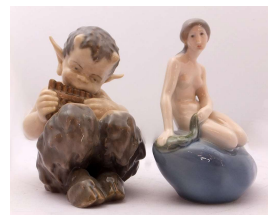
- 40** 2 Figuren Porz. ROSENTHAL "Braunbär" "Entenpaar" Unterglasurbemalung versch. Gr. ber. Asp. o. L.



- 41** Figur Porz. KPM "Vögelchen" weiß H 6cm besch. Asp. o. L.



- 42** 2 Figuren Porz. ROYAL COPENHAGEN "Kleine Meerjungfrau" "Flöte spielender Pan" Unterglasurbemalung ber. Asp. o. L.



43 Figur Porzellan ROSENTHAL wohl Anfang 20. Jh.
"Yorkshire Terrier" Unterglasurbemalung H ca. 15cm
ber. Asp. o. L.



44 Konvolut Porz./Fayence DELFT ROSENTHAL u.a.
Vasen Teller u.a. versch. Dekore z.T. bem./goldstaff.
ber. Asp. o. L.



45 Konvolut Porz. MEISSEN Vasen Teller u.a. versch.
Dekore/Gr. z.T. besch. Asp. o. L.



46 Moccaservice Porz ROSENTHAL Design Björn
WIINBLAD "Scheherazade" für 6 Pers. mit Platte
Schalen Aschenbecher u.a. min. ber. Asp. o. L.



47 2 Figuren Bisquitporz. HUTSCHENREUTHER
"Cleopatra" "Isolde" Entw. Dolores VALENZA lim.
Auflage bem. versch. Gr. Asp. o. L.



48 Büste Porz. ROSENTHAL "Nofretete" weiß H ca. 30cm
min ber. Asp. o. L.



49 Tête-à-tête Porz. HEREND "Victoria" wohl für Kakao
Blüten- und Schmetterlingsdekor bemalt goldstaff.
versch. Teile z.T. min. besch., Asp. o. L.



- 50 Deckeldose Porz. wohl HEREND aufgesetzter Dekor o. L.
"Blüten" "Engelchen" z.T. bemalt, goldstaff., H ca. 28cm,
5 Schälchen Porz. MEISSEN, Pfeifferzeit "Rosa Rose"
ber., Asp



- 51 2 Figuren Porz. HEREND "Elefant" "Hahn" bemalt, o. L.
goldstaff., z.T. num., versch. Größen, z.T. min besch.,
Asp.



- 52 Kaffeeservice Porzellan MEISSEN Knaufschwerter o. L.
"Blaue Wildblume" für ca. 10 Personen bemalt goldstaff.
Kaffeekanne Milchkönnchen Zuckerdose u.a. ber. Asp.



- 53 Teeservice Porz. HEREND "Vienna Rose" grün-rosa für. o. L.
ca. 5 Personen, min. besch., Asp.



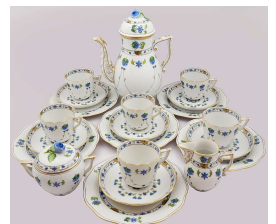
- 54 Kaffeeservice Porz. ROSENTHAL Design Björn o. L.
WIINBLAD "Petruschka" für ca. 6 Personen, bemalt,
goldstaff., min. ber., Asp.



- 55 Teeservice Porz. HEREND "Daisy" bemalt, goldstaff., für o. L.
6 Personen, Kanne fehlt, min. berieben, Asp.



- 56 Kaffeeservice Porz. HEREND "Blaue Blume" bemalt. o. L.
goldstaff., für 6 Personen, berieben, Asp.



57 1 Konvolut Krippenfiguren Porz. HUTSCHENREUTHER 1.800,00 €
versch. Unterglasurbem. z.T. goldstaff. versch. Gr. ber.
Asp.



58 Gebäckschale und eine Zuckerdose Porzellan, 180,00 €
HEREND, "Oiseau Rothschild", bem. goldstaff. min.
besch. Asp.



59 Kanne Porz. MEISSEN Knaufschwerter m. 6 passenden o. L.
Bechern weiß/blau "Wappenkartuschen" jew. m.
Silbermontierung (Si.800) ber. Asp.



60 Vase Porz. ROSENTHAL Design Brigitte DOEGE weiß o. L.
z.T. bem. / goldstaff "Exotische Blume" H ca. 32cm Asp.



61 3 Vasen Porz. ROSENTHAL studio-line Design Tadao o. L.
AMANO "Kusumam" u.a. versch. Gr. ber. Asp.



62 Konvolut Porz ROSENTHAL studio-line Versace versch. o. L.
Teile/Dekore z. B. "Le Jardin de Versace" "Medusa" "Le
Voyage de Marco Polo" u.a. Teller Vase Kanne u.a. z.T.
orig. Karton Asp.



63 Figur Porz. ROSENTHAL "Kakadu auf Baumstumpf" o. L.
Entwurf Hugo MEISEL (wohl 1887-1966) 1930er Jahre
bem. H 35,5cm gechipt ber. Asp.



64 1 Figur Porz. ROSENTHAL "Bunte Vogelschar" Entwurf o. L. Hugo MEISEL (wohl 1887-1966) Mitte 1930er Jahre bem. H 29,5cm min. ber. Asp.



65 Pendant Figuren Porz. ROSENTHAL "Arapärchen" o. L. Entwurf Theodor KÄRNER (wohl 1884-1966) 1920er/30er Jahre bem. H ca. 21cm min. gechipt ber. Asp.



66 Figurengruppe Porz. ROSENTHAL "Entenpärchen" o. L. Entwurf Felice TOSALLI (wohl 1883-1958) wohl 1920er Jahre handbem. von L. WÖLFEL H 26cm min. besch. ber. Asp.



67 Figur Porz. ROSENTHAL "Gockel" Entwurf Julius FELDTMANN (wohl 1856-1933) wohl 1920er Jahre bem. H 22cm gekl. min. besch. Asp.



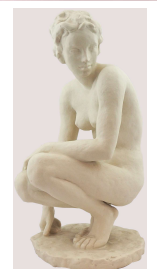
68 Figurengruppe Porz. ROSENTHAL "Der Hahnenkampf" o. L. Entwurf Julius FELDTMANN (wohl 1856-1933) wohl 1920er Jahre bem. L ca. 55cm gechipt ber. Asp.



69 Figur Biskuitporzellan ROSENTHAL US-Zone "Die Hockende" Entwurf Fritz KLIMSCH (wohl 1870-1960) weiß H ca. 40cm ber. Asp.



70 Figur Biskuitporzellan ROSENTHAL US-Zone "Die Hockende" Entwurf Fritz KLIMSCH (wohl 1870-1960) weiß H ca. 40cm ber. Asp.



- 71 Figur Porz. ROSENTHAL "Steigender Schimmel" o. L.
Entwurf Hugo MEISEL (wohl 1887-1966) Mitte 1930er
Jahre handbem. E. ZAPF H ca. 43cm min. ber. Asp.
- 72 Figurengruppe Porz. ROSENTHAL "Spielende Pferde" o. L.
Entwurf Hugo MEISEL (wohl 1887-1966) Mitte 1930er
Jahre handbem. auf Terrainsockel H ca. 43cm min.
besch. ber. Asp.
- 73 Figurengruppe Porz. ROSENTHAL "Spanischer Tanz" o. L.
Entwurf Hugo MEISEL (wohl 1887-1966) wohl Mitte
1930er Jahre bem. H 31cm ber. Asp.
- 74 Figur ROSENTHAL "Tänzerin" Entwurf wohl Erna
LANGENMANTEL-REITZENSTEIN (wohl 1890-1968)
um 1913 handbem. goldstaff. H ca. 22cm ber. Asp.
- 75 Figur Porz. ROSENTHAL "Mädchen mit Pony" Entwurf o. L.
Max Hermann FRITZ (wohl 1873-1948) wohl
1920er/30er Jahre handbem. H ca. 30cm Asp.
- 76 2 Figuren Porz. ROSENTHAL "Liegende Jagdhunde" o. L.
Entwurf Ottmar OBERMAIER (wohl 1883-1965) wohl
1920er/30er Jahre bem. L jew. ca. 34cm min. besch.
Asp.
- 77 2 Figuren Porz. ROSENTHAL "Cocker Spaniel" Entwurf o. L.
Max Hermann FRITZ (wohl 1873-1948) wohl
1920er/30er Jahre bem. ber. Asp.



78 Figur Porz. ROSENTHAL US-Zone "Schnauzer" Entwurf o. L. Gunther GRANGET (wohl 1932-2010) 1950er Jahre Unterglasurbem. H ca. 20cm ber. Asp.



79 2 Figurengruppen Porz. ROSENTHAL "Reh mit Kitz" o. L. "Rehpärchen" z.T. Entw. Adolf ROEHRING (wohl 1911-1981) z.T. wohl 1930er Jahre handbem. versch. Gr. ber. Asp.



80 2 Figurengruppen Porz. ROSENTHAL "Gehetztes Rotwild" o. L. Entw. Theodor KÄRNER (wohl 1884-1966) wohl 1920er/30er Jahre handbem. versch. Gr. z.T. min. besch. Asp.



81 2 Figuren Porz. ROSENTHAL "Elefanten" Entw. Theodor KÄRNER (wohl 1884-1966) wohl 1920er/30er Jahre bem. versch. Gr. ber. Asp.



82 Konvolut Figuren Porz. ROSENTHAL HUTSCHENREUTHER "Reiter mit Posthorn" "Storch" o. L. "Kontrabassspieler" u.a. versch. Designer z.T. 1920er/30er Jahre bem/goldstaff. versch. Gr. z.T. besch. Asp.



83 Figur Porz. ROSENTHAL "Anschleichender Leopard" o. L. Entwurf wohl WINTERFELDT handbem. glasiert L ca. 17cm min. ber. Asp.



84 Figur Porz. ROSENTHAL Art Déco "Flamencotänzerin" o. L. Entw. Wolfgang SCHWARTZKOPF (wohl 1886-1943) wohl 1920er/30er Jahre bem. silberstaff. H 40,5cm ber. Asp.



85 Kerzenleuchter Porz. HUTSCHENREUTHER "Putto" o. L.
zweiflammig weiß goldstaff. H ca. 28cm min. besch.
Asp.



86 Figur Porzellan, ROSENTHAL "Barockreiter - Prinz Eugen von Savoyen zu Pferd" Entw. Hugo MEISEL o. L.
(wohl 1887-1966) wohl 1920er Jahre handbem. z.T. von
E. ZAPF z.T. Modell Nr. 1044 H ca. 50cm min besch.
gekl. ber. Asp.



87 Figur Porzellan, ROSENTHAL "Spanischer Reiter" Entw. o. L.
Hugo MEISEL (wohl 1887-1966) wohl 1920er/30er
Jahre handbem. H jew. ca. 53cm min. besch. ber. Asp.



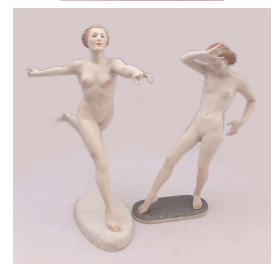
88 Figur Biskuitporz. ROSENTHAL "Die Keuschheit" Entw. o. L.
Prof. Ernst SEGER (wohl 1868-1939) wohl 1920er/30er
Jahre weiß z.T. bem. H ca. 63cm min. ber. Asp.



89 Figur Biskuitporz. ROSENTHAL "Aktfigur - Sitzendes Mädchen überrascht" Entw. Rudolf KAESBACH (wohl o. L.
1973-1955) H 30cm min. ber. Asp.










90 2 Figuren Biskuitporz. ROSENTHAL "Weibliche Aktdarstellungen" z.T. Entw. Ernst SEGER (wohl o. L.
1868-1939) wohl 1920er/30er Jahre versch. Gr. z.T.
besch. Asp.



91 2 Figuren Porz. ROSENTHAL "Ballerina" "Weibliche Aktdarstellung" z.T. Entw. Prof. Carl LYSEK bem. o. L.
versch. Gr. z.T. besch. Asp.



- | | | | |
|-----------|---|----------|---|
| 92 | 2 Figuren Porz./Biskuitporz. ROSENTHAL US-Zone "Tänzerinnen" z.T. Entw. Lore FRIEDRICH-GRONAU (wohl 1908-2002) versch. Gr. z.T. besch. Asp. | o. L. |  |
| 93 | Pendant Figuren Porz. ROSENTHAL "Speisen servierende Mohren" Entwurf Hugo MEISEL (wohl 1887-1966) 1920er Jahre weiß z.T. bem. H jew. 18cm z.T. min. besch. Asp. | o. L. |  |
| 94 | 4 Figuren Biskuitporz. ROSENTHAL "Speisen servierende Mohren" Entw. Hugo MEISEL (wohl 1887-1966) 1920er Jahre handbem. R. WAGNER H jew. 18cm min. besch. Asp. | o. L. |  |
| 95 | Konvolut Porzellan MEISSEN Knaufschwerter versch. Teile/Dekore bemalt z.T. goldstaff. Teller Kännchen ber. Asp. | o. L. |  |
| 96 | Figur Porzellan MEISSEN 1x gestrichen "Die Kugelspielerin" Entwurf Walter SCHOTT (wohl 1861-1938) um 1897 bemalt goldstaff. H ca. 30cm geklebt 1 Finger fehlt ber. Asp. | 750,00 € |  |
| 97 | Figur Porz. NYMPHENBURG "Steigendes Pferd" Entwurf August GÖHRING um 1930 bem. H ca. 16cm ber. min. besch. Asp. | o. L. |  |
| 98 | Zwei Figurengruppen, Porz. ENS "Windhunde", "Galoppierende Pferde" z.T. Unterglasurbem. versch. Gr. z.T. besch. Asp. | o. L. |  |

- 99** Petit Dejeuner, Porzellan, STADT MEISSEN Zwiebelmuster, gekl. z.T. besch. Asp. o. L.
- 100** Figur Porzellan HUTSCHENREUTHER "Mädchen mit Schmetterling" Entwurf Hans ACHTZIGER (wohl 1918-2003) weiß goldstaff. H 17cm min. ber. Asp. o. L.
- 101** Figur, Porzellan, ROSENTHAL "Barockreiter - Prinz Eugen von Savoyen zu Pferd" Entw. Hugo MEISEL (wohl 1887-1966) wohl 1920er Jahre handbem. z.T. von E. ZAPF z.T. Modell Nr. 1044 H ca. 50cm min besch. gekl. ber. Asp. o. L.
- 102** Figur, Porzellan, ROSENTHAL "Spanischer Reiter" Entw. Hugo MEISEL (wohl 1887-1966) wohl 1920er/30er Jahre handbem. H jew. ca. 53cm min. besch. ber. Asp. o. L.
- 150** Büste "Portrait eines Industriellen - Ich bin, wer du willst" 630,00 € signiert N. FRIEDRICH (wohl Nicolaus F. 1865-1914), Bronze auf Marmorsockel, Höhe ca. 52cm, ber. Asp. **s. Fotokat.** o. L.
- 151** Skulptur Holz geschn. wohl 18./19. Jh. "Heiliger Nepomuk" polychrom gef. H ca. 50cm z.T. besch. Asp. o. L.
- 152** Figur wohl Bronze messingfarben gepunzt wohl 19. Jh./um 1900 "Heiliger Georg zu Pferd" H ca. 43cm ber. Asp. o. L.



- | | | | |
|------------|---|----------|---|
| 153 | Büste Holz geschnitzt wohl 18./19. Jh. "Geflügelter Putto" polychrom gefasst Craquelé min. besch. Asp. | o. L. |  |
| 154 | Figur, wohl Bronze, signiert A.M. BONEGOR wohl 19. Jh. "Kosakenpaar zu Pferd" auf Holzsockel, Höhe ca. 33cm, Asp. **s. Fotokat.** | 200,00 € |  |
| 155 | Büste Holz geschnitzt wohl 16./17. Jh. "Christus" H 29cm Reste von Polychromfassung besch. Asp. | o. L. |  |
| 156 | Figur Holz geschnitzt wohl 18./19. Jh. "Putto" H ca. 50cm Reste Polychromfassung besch. Asp. | o. L. |  |
| 157 | Figur "Diskuswerfer" wohl Bronze/Bronzeguss, Höhe ca. 24cm, ber. Asp. | o. L. |  |
| 158 | Figur Metall wohl Bronze messingfarben signiert RUDOLFI (wohl Percimer R. 1884-1932) "Das Erwachen" auf Marmorsockel H 34,5cm ber. Asp. | 190,00 € |  |
| 159 | 3 Skulpturen Holz geschn. "Heiligendarstellungen" z.T. verg. versch. Gr. z.T. besch. Asp. | o. L. |  |