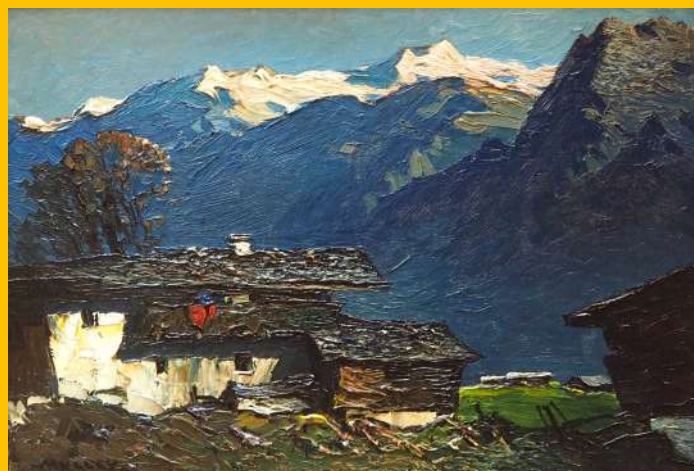




PKW MAZDA Modell 323 Bj. 2002
ca. 50.000km blau Automatik
1. Hand Lot 9001



Aufsatzkommode wohl
17. Jh./Teile 19.Jh. Lot 9011



Ölgemälde sign. MULLEY (wohl Oskar M. 1891-1949) "Bergbauernhof"
Lot 8883



Damenringe
GG/WG 14ct. Pt.
z.T. Art Déco
Brillanten Saphire
Lot 8003-8004



Anhänger WG 18ct.
Juwelier ERDL (lt.
Kat. FoFo München
Zirkon ca. 1ct.
Brillanten bis
ca.0,6ct.)
Lot 8080

Auktionshaus WEIDLER

Das Haus mit Spezialauktionen
seit 1980 Top-Adresse für alle Sammlungsgebiete
öffentlich bestellte und vereidigte Auktionatoren

Radbrunnengasse 6 | 90403 Nürnberg

Tel.: 0911 - 22 25 25
0911 - 810 22 50
Fax: 0911 - 810 22 55 0

info@auktionshausweidler.de
www.auktionshausweidler.de

Mittwoch 18. März 2020
2305. Auktion

Weitere
Auktionstermine
sehen Sie online
oder bei



Damenarmreif WG 18ct. Juwelier ERDL Nürnberg (lt. Kat. FoFo München
12 Diamanten zus. ca. 4,2ct.) Lot 8079



Damenarmband WG 18ct. Juwelier ERDL Nürnberg (lt. Kat. FoFo München
fancy brownish Diamonds bis ca. 8ct.) Lot 8078



Triptychon "Heiligendarstellungen" wohl Russland
17./18.Jh. Lot 8381



Figur Elfenbein
"Christus" 1. Hälfte
19. Jh. versi.
Edelsteine wohl
Lapislazuli
Lot 8363



Damenarm-
banduhr
ROLEX
GG/Stahl gek.
1987 Juwelier
WALLNER
Lot 8083



Figur Elfenbein "Maria
mit Jesuskind" wohl
Russland um 1850
Lot 8389

Kraftrad
EXPRESS SM
103 Bj. 1940 mit
Papieren 1.
Hand mit
Quittung 1940
Lot 9000





Damenarmbanduhr GG
18ct. Lot 8017



Erbskette
Brillanten
Lot 8000



Auswahl Schmuck
GG/WG 14/18ct.
Brillanten Rubine
u.a.
Lot 8031-8033,
8040-8042



Auswahl Schmuck GG
8/14/18ct. Brillanten Edelsteine
u.a. Lot 8035-8039



Auswahl Schmuck GG/WG 8/9/14/18ct.
Amethyst Brillanten Rubine Saphire u.a.
Lot 8045-8050



Auswahl Schmuck GG 8/14ct. Amethyst
Brillanten Lot 8053-8057



Auswahl Schmuck GG 18ct. Brillanten Perlen
u.a. z.T. Juwelier SCHOTT Lot 8060-8064



Damenringe GG 14ct. u.a. Brillanten Edelsteine
Lot 8138



Auswahl Münzen Medaillen GG u.a. 20/100
Euro BRD Südafrika African Pride Schweiz
"Amerikanische Präsidenten" u.a.
Lot 8239-8240



Auswahl Münzen GG Si. u.a. Dt. Reich/BRD
1/5/10/20DM Russland
Lot 8253-8256



Auswahl Schmuck GG 14/18ct. Smaragd
Brillanten u.a. Lot 8116-8119



Tablett mit Münzen "Amerikanische
Präsidenten"
Lot 8244



Auswahl Münzen
Medaillen Si. u.a.
Europa BRD 5/10DM
Euro ECU China
Sammlereditionen
umfangreich
Lot 8220-8229



Herrenarmbanduhr
ROLEX Oyster Quarz
Datejust GG/Stahl
Lot 8141



Herrenarmbanduhr
ROLEX Edelstahl Oyster
Perpetual Date
Lot 8140



Auswahl Besteck Si 800 u.a. z.T.
um 1900 Nürnberg u.a.
Vorlegeteile Lot 8289



Auswahl Besteck WILKENS Si. 800 u.a.
Lot 8282



Auswahl Besteck Si 800 u.a. z.T. vergoldet z.T.
monogrammiert mit Vorlegeteilen Lot 8287



Luchsmantel ca. Gr. 38/40
gut gepflegt Lot 8712



Nerzmantel dunkelbraun
Pelz BÖCK ca. Gr. 44
Lot 8708



Auswahl Besteck
ROBBE&BERKING Si.925
vergoldet Jahreslöffel
Lot 8284



Seitengewehr FICHTEL&SACHS I.WK Wakizashi
Japan 1. Hälfte 20. Jahrhundert
Lot 8341-8342



PKW PORSCHE 928 GTS Bj./Erstzul.
März 1993 KW 257 ca. 136.235km
Benziner 5-Gang-Handschriftung
Lot 9002



Silbertablett gest. Si. 835 gemarkt BWKS Bremer
Werkstätten für Kunstgewerbliche Silberarbeiten
Lot 8377



Nerzmantel dunkelbraun
ANKERSHOFFEN ca. Gr. 36/38
Lot 8709



PKW MERCEDES BENZ CLK 350 Coupé Bj.
2007 200 KW ca. 81.553km Benziner
Automatik
Lot 9003



Auswahl Besteck Si. 800 u.a. Bremer Silberwaren
Fabrik AG für ca. 12. Personen
Lot 8291



Himmelbett wohl 17./18. Jahrhundert
kassettiert gedrehte Säulen Tatzentfüße
Rocailles mit Bemalung auf Baldachin
"Stadtansicht" "Höfische Szenen"
Lot 9012



Messingkreuz Wanderkreuz
Russland z.T. emailliert
Lot 8382



Elfenbeinchristus wohl
19. Jahrhundert mit
Kreuz
Lot 8384



Figur Elfenbein
"Pharao" wohl
um 1900
Lot 8390



Figur Elfenbein
"Maria mit
Jesuskind" wohl
Russland um 1850
Lot 8388



Schrank Holz Biedermeier 2-türig
ebonisierte Säulen
Lot 9034



Scherenstuhl Holz mit
Perlmuttereinlegearbeiten
Lot 9018



Orientteppich Seide mit Blumen-
/Paradiesvogeldekoren sign. ca.
400x300cm
Lot 8968



Orientteppich wohl
SHIRAZ
Lot 8966



Toilettentisch Holz
Intarsien
Lot 9032



Auswahl Porzellan MEISSEN
Lot 8480-8481



Auswahl Spielzeug Eisenbahn MÄRKLIN
Bahnhofsgebäude Loks Waggons u.a. z.T.
1930er/1940er Jahre
Lot 8455, 8456, 8458, 8460-8461



Kommode Rokokostil Marketerie reich
intarsiert "Blumen"
Lot 9013



Auswahl Feldtelefone
Lot 8397



Kathrin Weidler
Öffentlich bestellte und
vereidigte Auktionatorin



Gabriele Weidler
Geschäftsführung



Herbert Weidler
Öffentlich bestellter und
vereidigter Auktionator



Kerstin Weidler
Öffentlich bestellte und
vereidigte Auktionatorin

Unser Auktionsteam



Karoline Kotarsky
Dipl. Betriebswirtin



Sonja Simon
Kunsthistorikerin

Mareike Müller
Kunsthistorikerin

Janina Huber
Kunsthistorikerin

Unsere
Auszubildenden:

Annika Swatosch
Stefanie Schrepler



Michael McCoy
Kunsthistoriker



Beate Süß
Kunsthistorikerin



Philipp Eichenmüller
Kunsthistoriker



Johanna Präbuis
Kunsthistorikerin



Olga Buldygina
Kunsthistorikerin



Lea Daxelmüller
Kunsthistorikerin



Timo Hüttner
Kfm. für
Büromanagement



Barbara Mäder-Ruff
Sekretärin/Dipl.
Grafikerin

Im Katalog verwendete Abkürzungen

Abb.	Abbildung	goldf.	goldfarben	rep.bed.	reparaturbedürftig
Asp.	Altersspuren	grav.	graviert	rest.	restauriert
B	Breite	Gsp.	Gebrauchsspuren	Ra.	Rahmen
bem.	bemalt	H	Höhe	RhG	Rahmen hinter Glas
ber.	berieben	Hrsg.	Herausgeber	RG	Rotgold
besch.	beschädigt	intars.	intarsiert	RoséG	Roségold
best.	bestoßen	Jg.	Jahrgang	R.o.	Rechts oben
bet.	betitelt	Jh.	Jahrhundert	R.u.	Rechts unten
bez.	bezeichnet	kl.	klein	rücks.	rückseitig
col.	koloriert	Konv.	Konvolut	s.	siehe
ct.	Karat	L	Länge	Si.	Silber
dat.	datiert	L.o.	Links oben	sign.	signiert
def.	defekt	L.u.	Links unten	Tsp.	Tragespuren
dto.	dito / wie vorstehend	Lwd.	Leinwand	undeutl.	undeutlich
ebon.	ebonisiert	min.	minimal	ungem.	ungemarkt
Fotokat.	Fotokatalog	M.u.	Mitte unten	ungestemp.	ungestempelt
fränk.	fränkisch	monogr.	monogrammiert	unsign.	unsigniert
furn.	furniert	num.	nummeriert	verg.	vergoldet
g	Gramm	nztl.	neuzeitlich	vergl.	verglast
GG	Gelbgold	Pl.	Platte	versch.	verschieden
geschw.	geschwungen	PP	Platte poliert	vgl.	vergleiche
gestr.	gestrichen	Pt.	Platin	WG	Weißgold
getr.	getrieben	rep.	repariert	zus.	zusammen

2305. Auktion | Dependance
Mittwoch, 18. März 2020

Auktionshaus WEIDLER

HAUPTHAUS
DEPENDANCE

Albrecht-Dürer-Platz 8
Radbrunnengasse 6 90403 Nürnberg (Postanschrift)
90403 Nürnberg

Tel.: 0911 - 22 25 25
0911 - 810 22 50 E-Mail: info@auktionshausweidler.de
Fax: 0911 - 810 22 55 0 Internet: www.auktionshausweidler.de

BESICHTIGUNG

Dienstag 17. März 2020 15.00 - 19.00 Uhr
Mittwoch 18. März 2020 9.30 - 11.00 Uhr

AUKTION

Mittwoch 18. März 2020 ab 11.00 Uhr

Schmuck	8000 - 8156
Orden und Münzen	8220 - 8266
Bestecke und Silber	8280 - 8298
Varia	ca. 12.30 Uhr 8300 - 8501
Bücher, Postkarten, Briefmarken	8600 - 8622
Pelze	8700 - 8723
Ölgemälde, Aquarelle u.a.	ca. 13.30 Uhr 8800 - 8901
Teppiche	8950 - 8972
Kfz	9000 - 9003
Möbel & Einrichtungsgegenstände	9010 - 9050

ABHOLUNG/NACHVERKAUF

Mittwoch 18. März 2020 bis 17.30 Uhr
Donnerstag 19. März 2020 10.00 - 16.00 Uhr

Eine Abholung zu einem anderen Termin ist nicht möglich.

AUKTIONSTERMINE

Albrecht-Dürer-Platz 8 14.-16. Mai 2020
Radbrunnengasse 6 Juni in Planung

Weitere Termine für 2020 folgen - Weitere Informationen entnehmen Sie bitte unserer Website - Änderungen vorbehalten -

HINWEISE

Aufgeld: 20% zzgl. 19% MwSt. = 23,8%
Aufrufpreis o.L. (ohne Limit) 5,00 bis 20,00 €
Bei den angebotenen Gegenständen sind nicht alle Beschädigungen angegeben, siehe Abs. 2 der Versteigerungsbedingungen.
Für eventuelle Druckfehler wird keine Haftung übernommen.

BANKVERBINDUNG

Sparkasse Nürnberg
IBAN DE77 7605 0101 0001 0090 00
SWIFT (BIC) SSKNDE77XXX

Weitere Informationen unter

www.auktionshausweidler.de



Zwei Auktionshäuser auf ca. 1700 qm

Haupthaus | Albrecht-Dürer-Platz 8 | 90403 Nürnberg



Albrecht-Dürer-Platz 4
Schürstabhaus



Direkt am Albrecht-Dürer-Denkmal



Albrecht-Dürer-Platz 8
Haupthaus



Ausstellungsfläche Nebengebäude



Große Auswahl an Schmuck



Eingangsbereich Haupthaus

Besuchen Sie uns!

Einlieferungen sind jederzeit erwünscht; Kundenparkplätze im Hof.

Dependance | Radbrunnengasse 6 | 90403 Nürnberg



Auktionssaal der
Dependance

Nur 200 m Luftlinie vom
Haupthaus entfernt



Mit hauseigener
Tiefgarage

Oldtimer,
Youngtimer und
gebrauchte Kfz



Allgemeine Versteigerungsbedingungen - Aufgeld 20% + 19% Mwst. = 23,8%

Jeder Bieter, der an einer Versteigerung des Auktionshauses Weidler KG teilnimmt, erkennt folgende Bedingungen an:

1. Es handelt sich um eine freiwillige Versteigerung. Der Versteigerer führt sie im fremden Namen und für fremde Rechnung durch. Der Zuschlag im Rahmen einer Versteigerung führt zu einem Kaufvertrag zwischen dem Bieter und dem Einlieferer und einem Vermittlungsvertrag zwischen dem Bieter und dem Auktionshaus.
2. Durch Katalogbeschreibungen bzw. Erklärungen des Versteigerers beim Versteigerungstermin wird eine bestimmte Beschaffenheit des Versteigerungsgutes weder zugesichert noch vereinbart. Die zu versteigernden Gegenstände können vor der Auktion zu den angegebenen Zeiten besichtigt werden. Sie werden in dem Zustand versteigert, in dem sie sich befinden, ohne Haftung und Gewähr für offene oder versteckte Mängel sowie Zuschreibungen. Der Versteigerer übernimmt in eigener Person keine Haftung für Katalogbeschreibungen, dazugehörige schriftliche Erläuterungen und Angaben der Internetpräsentation sowie für die Werthaltigkeit oder Mangelfreiheit des Versteigerungsgutes. Der Zuschlag der Gegenstände erfolgt wie besehen unter Ausschluss jeglicher Gewährleistung. Der Bieter ist darüber informiert, dass der Versteigerer im fremden Namen handelt und jegliche Ansprüche aus dem Kaufvertrag gegen den Einlieferer gerichtet werden müssen.
3. Die Versteigerung eines Gegenstandes beginnt mit dem Aufruf zum Limit oder Schätzwert. Das geringste Mehrgebot beträgt 1,00 € bei einem Aufrufpreis unter 50,00 € und 10% des Aufrufpreises, wenn dieser über 50,00 € liegt. Ein erklärtes Gebot bleibt bis zum Abschluss der Versteigerung über den betreffenden Gegenstand wirksam. Erfolgt der Zuschlag an den Bieter unter Vorbehalt, so bleibt dieser auf die Dauer von 3 Wochen ab dem Tag der Gebotsabgabe an sein Gebot gebunden. Erhält er innerhalb dieser Zeit den vorbehaltlosen Zuschlag nicht, so erlischt das Gebot, andernfalls benachrichtigt der Versteigerer den Bieter unter der von ihm genannten Adresse über den vorbehaltlosen Zuschlag.
4. Der Ablauf der Versteigerung liegt in den Händen des Versteigerers. Er legt die Reihenfolge der zur Versteigerung gelangenden Gegenstände fest. Der Versteigerer ist berechtigt, mehrere Gegenstände zusammenzufassen und diese gemeinsam aufzurufen.
5. Der Versteigerer kann ein Gebot ablehnen; in diesem Fall bleibt das vorher abgegebene Gebot verbindlich. Geben mehrere Personen ein Gebot in gleicher Höhe ab, so ist der Versteigerer berechtigt, über den Zuschlag durch das Los zu entscheiden. Bei Zweifeln über den Zuschlag kann der Versteigerer nach freiem Ermessen den Zuschlag zugunsten eines bestimmten Bieters wiederholen oder den Gegenstand nochmals aufrufen. Die Gebote werden unbedingt abgegeben. Ein einmal abgegebenes Höchstgebot kann nicht zurückgenommen werden. Der Versteigerer ist jedoch berechtigt, den Gegenstand neu aufzurufen oder den Zuschlag dem nächstniedrigeren Gebot zu erteilen, wenn der Höchstbietende sein Gebot nicht weiter gelten lassen will.
6. Schriftliche Gebote müssen dem Versteigerer bis spätestens zum letzten Besichtigungstag vorliegen, sonst kann die Berücksichtigung des Gebotes nicht garantiert werden. In diesem Fall hat der Bieter den Versteigerungsgegenstand genau zu bezeichnen und seinen vollständigen Namen und Adresse zu hinterlegen. Der Versteigerer behält sich vor, eine Kopie des Personalausweises (bei Neukunden) sowie eine Sicherheitsleistung zu verlangen.
7. Telefonische Bieter werden - wenn rechtzeitig hierfür ein schriftlicher Auftrag vorliegt - vor Aufruf der gewünschten Positionen angerufen. Der Anruf auf Kosten des Versteigerers erfolgt nur bei einem Aufrufpreis ab 250,00 €. Eine Garantie für das Zustandekommen der Telefonverbindung kann nicht übernommen werden. Ein Telefongebot bedeutet in jedem Fall das Bieten des Limitpreises, auch wenn der Versteigerer den Bieter zum Aufruf nicht erreicht.
8. Durch den Zuschlag wird der Bieter zur Zahlung des Gebotes und des Aufgeldes für den Versteigerer verpflichtet, sowie zur Abnahme des ersteigerten Gegenstandes. Das Aufgeld des Versteigerers beträgt 20% des Gebotes zzgl. der gesetzlichen Mehrwertsteuer. Die gesamte Zahlschuld des Bieters ist sofort mit dem Zuschlag fällig und bis zum Schluss der Versteigerung in barem Geld zu begleichen. Der Versteigerer ist berechtigt, aber nicht verpflichtet, ausländische Zahlungsmittel, Bar- oder Verrechnungsschecks, Kreditkarten usw. anzunehmen. Die Abnahme von Schecks erfolgt grundsätzlich erfüllungshalber, nicht an Erfüllung statt.
9. Das Eigentum an dem ersteigerten Gegenstand geht erst nach vollständiger Bezahlung an den Bieter über. Der Versteigerer übergibt das zugeschlagene Auktionsgut erst nach vollständig geleisteter Zahlung.
10. Gegenstände, die in den Räumen des Auktionshauses Weidler versteigert wurden, müssen unverzüglich nach der Auktion, spätestens jedoch innerhalb von einer Frist von 2 Wochen abgeholt werden. Nach dem Verstreichen dieser Frist entstehen Lagerkosten. Das Einlagern bei einem Lagerhalter erfolgt im Namen und auf Rechnung, sowie auf Gefahr des Ersteigerers. Eine Selbsteinlagerung durch das Auktionshaus Weidler führt ebenfalls zu Lagerkosten. Ein Versand erfolgt nur auf ausdrücklichen Wunsch des Käufers ausnahmslos auf dessen Kosten und Gefahr.
11. Erfüllungsort und Gerichtsstand für alle Vorgänge aus der Versteigerung ist Nürnberg.
12. Die vorstehenden Bedingungen gelten sinngemäß auch für den freihändigen Verkauf des Versteigerungsgutes.
13. Die Rechte an bereits erstellten Bildern der Versteigerungsware bleiben beim Auktionshaus Weidler.

Einlieferung in unser Auktionshaus

Das Haus mit Spezialauktionen

Albrecht-Dürer-Platz 8 90403 Nürnberg

www.auktionshausweidler.de

Mo - Fr

10 - 17 Uhr

Tel. 0911 - 22 25 25

0911 - 810 22 50

info@auktionshausweidler.de

Sa

10:30 - 13 Uhr

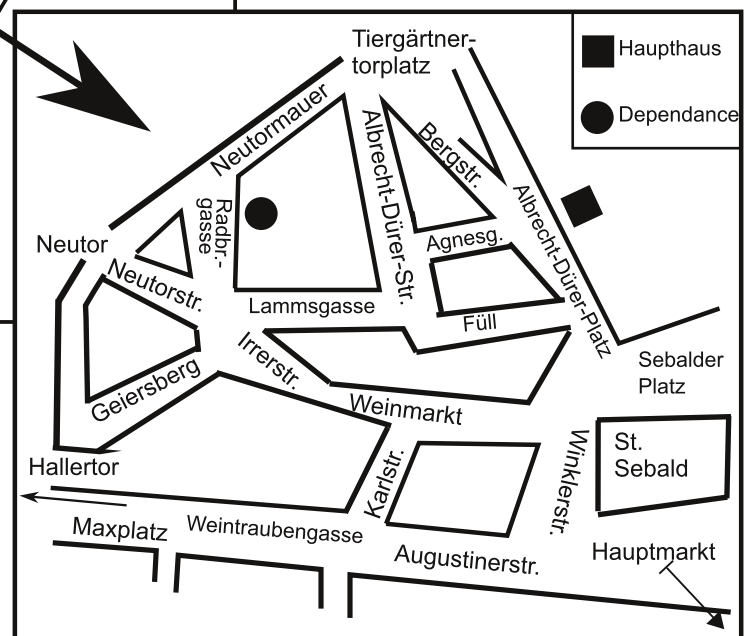
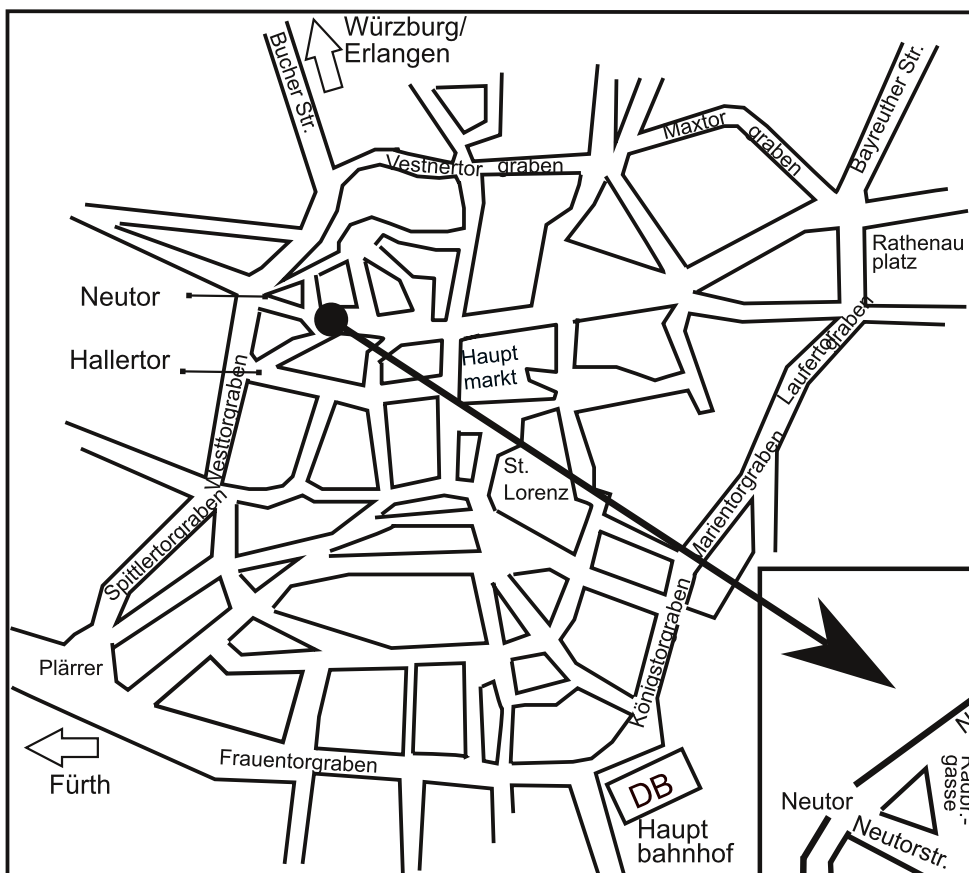
Fax 0911 - 810 22 55 0

kostenlose mündliche Schätzungen • fachgerechte und persönliche Beratung • günstige Konditionen • Begutachtung Ihrer Antiquitäten, Kunstobjekte, Schmuck u.v.m. jeder Sammlungsrichtung • zuverlässige und professionelle Bearbeitung Ihrer Einlieferung

Hausbesuche in ganz Deutschland und im benachbarten Ausland bei Sammlungsauflösungen, Nachlässen, hochwertigen Einlieferungen sowie bei wertvollen Einzelobjekten

Einlieferungen für die nächsten Auktionen nehmen wir ab sofort entgegen!

Lageplan



So erreichen Sie uns:

Mit dem Auto:

Über das Hallertor in die Altstadt

Mit der VGN:

U1 Lorenzkirche

Bus 36 Am Rathaus

2305. Auktion | 18. März 2020 | Gesamtübersicht

Zum Aufruf gelangen etwa 90 Einlieferungen aus verschiedenem Besitz, ca. 650 Positionen, davon ca. 90% unlimitiert.

4 Kfz

Kraftrad EXPRESS SM 103 Bj. 1940

PKW MAZDA Modell 323 Bj. 2002 ca. 50.000km blau Automatik

PKW PORSCHE 928 GTS Bj./Ertzul. März 1993 KW 257 ca. 136235km Benziner 5-Gang Handschaltung

PKW MERCEDES BENZ CLK 350 Coupé Bj. 2007 200 KW ca. 81.553km Benziner Automatik

Antike Möbel, Teppiche, Lampen 17. bis 20. Jahrhundert (ca. 70 Positionen)

Möbel 17. bis 20. Jh. (Barock, Biedermeier, Empire, Wiener Barock / Gründerzeit): Sekretäre, Kommoden, Tische, Stühle, Spiegel, Schränke, Himmelbett, diverse Stilmöbel, Orientteppiche z.T. Seide

Ölgemälde, Aquarelle, Druckgrafik u.a. 17. bis 21. Jahrhundert (ca. 100 Positionen)

Landschaften, Portraits u.a., z.T. Barock, Biedermeier, Moderne, versch. Künstler z.B. P. von Bommel, O. Mulley, P. Benedict, G. Arnold-Garboné, M. Correggio, K. Kaufmann, I.H. Störcklin, A. Rac, F. Planquette, G. Habermalz, M. Dierichen, G. Salvati, Gassler, T. Huberger, P. Sanchez, E. Oehl, H. Maulwurf

Schmuck, Münzen, Uhren und Besteck (ca. 225 Positionen)

Taschen-/Armbanduhren versch. Marken z.B. Rolex, Omega, sowie Platin-, Gold- und Silberschmuck z.T. Handarbeit/ Goldschmiedearbeit z.T. Wallner, Erdl, Schatsch, z.T. mit zahlreichen Brillanten bis zus. 8ct., sowie verschiedenen Edelsteinen z.B. Modeschmuck u.a., Gold- und Silbermünzen, z.T. aus der Kaiserzeit, Orden und Abzeichen 1./2. WK, Silberbestecke z.T. Robbe&Berking, Fichtel & Sachs u.a.

Varia 18. bis 20. Jahrhundert (ca. 250 Positionen)

Porzellan der Marken Meissen, KPM, Höchst, Hutschenreuther, Rosenthal u.a., Figuren z.T. 19. Jh., Elfenbeinfiguren, Hummelfiguren, Sammelteller, Krüge, Messing, Kupfer, Glas, Zinn, Silber z.T. gest. z.T. Sterling 925, Auswahl Spielzeug/ Blechspielzeug z.B. Modellautos Schuco, Viking, Modelleisenbahn z.T. Märklin, z.T. 30er/40er Jahre, Fleischmann, Stofftiere u.a., Puppen z.B. Käthe Kruse, Schildkröt, Auswahl hochwertiger Pelzmäntel/-jacken z.T. Nerz, Designertaschen z.B. Louis Vuitton, Holzfiguren, Fotoapparate, Bücher, Briefmarken, Postkarten, Ikonen Kreuze Russland z.T. 16./17. Jh. u.a.

Hinweis zu den Katalognummern:

8231, 8234, 8250, 8262, 8263, 8266, 8353, 8450, 8452, 8601

Wir weisen ausdrücklich darauf hin, dass diese Objekte ausschließlich zu Zwecken der staatsbürgerlichen Aufklärung, der Abwehr verfassungswidriger Bestrebungen, des wissenschaftlichen Studiums oder der Berichterstattung über Vorgänge des Zeitgeschehens (Paragraph 86 und 86a StGB) verwendet werden dürfen. Die Firma Weidler und Einlieferer bieten und geben diese Gegenstände nur unter diesen Voraussetzungen an bzw. ab.

2305. Auktion Kunst Antiquitäten, Varia Schmuck & KFZ

Schmuck u.a.

8000	1 Erbskette	o. L.	
Brill. Karabinerverschluss **s. Abb.**			
8001	2 Ringe wohl z.T. Silber	o. L.	
z.T. monogr.			
8002	1 Konvolut Schmuck	o. L.	
min. GG Mode u.a. z.T. um 1900 min. besch.			
8003	1 Damenring	o. L.	
wohl GG 14ct. Brill. wohl Saphire **s. Abb.**			
8004	1 Damenring	o. L.	
ungest. wohl WG/Pt. Art Déco Brill. **s. Abb.**			
8005	1 Konvolut Schmuck/Uhren	o. L.	
wohl z.T. Si.			
8006	1 Taschenuhr	o. L.	
Si. 1 Taschenuhrgehäuse um 1900			
8007	1 Perlenkette	o. L.	
mit 2 Verschl. WG 18ct. Brill.			
8008	1 Konvolut Schmuck	o. L.	
Si. Mode u.a.			
8009	3 Armbanduhren	o. L.	
1 Abendtasche Si. 800 min. besch.			
8010	1 Konvolut Taschenuhren	o. L.	
u.a. z.T. Si. z.T. um 1900 Gsp.			
8011	1 Collier	o. L.	
1 Armband GG 14ct.			
8012	1 Anhänger	o. L.	
GG 14ct. Ägypten			
8013	1 Paar Ohrringe	o. L.	
GG 14ct. u.a.			
8014	1 Konvolut Schmuck	o. L.	
GG u.a.			
8015	1 Konvolut Schmuck	o. L.	
GG 8ct. Mode u.a. min. Zahngold in Schatulle			
8016	1 Charivari	o. L.	
z.T. Si. u.a.			
8017	1 Damenarmbanduhr	o. L.	
GG 18ct. gek. 1993 Ersatzteile **s. Abb. **			
8018	1 Anhänger wohl Jugendstil	500,00 €	
GG/WG/RG 14ct. Perlen Amethyst lt. EL gef. v. Juw. A. SCHATSCH Fürth **s. Abb.**			
8019	1 Damenring	250,00 €	
GG 14ct. Amethyst lt. EL gef. A. SCHATSCH Fürth **s. Abb.**			
8020	1 Konvolut Schmuck	o. L.	
GG 8ct. Mode u.a. in Karton			
8021	1 Konvolut Armband-/Taschenuhren	o. L.	
Schmuck u.a. z.T. GG 14ct. Diam. Bernstein u.a. in Schatulle			
8022	1 Herrenwappenring	o. L.	
GG 14ct. Lapislazuli			
8023	1 Konvolut Schmuck/Uhren	o. L.	
verg.			
8024	1 Konvolut Taschenuhren	o. L.	
u.a. z.T. Si. z.T. um 1900			
8025	1 Feuerzeug DUPONT		130,00 €
verg. z.T. schwarz lackiert gut erhalten			
8026	1 Konvolut Armband-/Taschenuhren	o. L.	
GG 14ct. u.a. Gsp.			
8027	1 Konvolut Schmuck	o. L.	
GG Si. u.a. Diam. Edelsteine u.a.			
8028	1 Konvolut Schmuck	o. L.	
Si. u.a. 1 Uhr um 1900			
8029	1 Damentaschenuhr	o. L.	
GG 14ct. um 1900 m. Armbandmontierung verg.			
8030	1 Kette 1 Anhänger		400,00 €
WG 18ct. Brill. Zertifikat Orig.schatulle gek. 2019			
8031	1 Anhänger/Clip		300,00 €
ungest. wohl GG 14ct. Amethyst Brill. **s. Abb.**			
8032	1 Anhänger		150,00 €
GG 14ct. wohl Blautopas Brill. **s. Abb.**			
8033	1 Anhänger		100,00 €
GG 14ct. wohl Topas Brill. **s. Abb.**			
8034	1 Konvolut Schmuck	o. L.	
Si. Mode u.a.			
8035	1 Konvolut Grandelschmuck		850,00 €
GG 14ct. u.a. **s. Abb.**			
8036	1 Konvolut Jagdschmuck		400,00 €
GG 14ct. wohl Zähne in Sonnenform **s. Abb.**			
8037	1 Damenring		400,00 €
GG 14ct. Perle Brill. **s. Abb.**			
8038	1 Brosche/Anhänger		200,00 €
GG 14ct. "Griechische Biene" **s. Abb.**			
8039	1 Konvolut Schmuck		4.500,00 €
GG 8/14/18ct. Brill. Edelsteine **s. Abb.**			
8040	1 Damenarmband		600,00 €
GG 18ct. Amethyste im Cabochonschliff **s. Abb.**			
8041	1 Damenring		500,00 €
WG 14ct. hellblauer Edelstein Aquamarin? **s. Abb.**			
8042	1 Brosche		200,00 €
GG/WG 18ct. Brill. Rubine **s. Abb.**			
8043	1 Konvolut Schmuck	o. L.	
Si. Mode u.a. min. GG Edelsteine Opale Bernstein u.a. in Schatulle			
8044	1 Konvolut Uhren	o. L.	
z.T. Si.			
8045	1 Collier	o. L.	
GG 14ct. z.T. matt. **s. Abb.**			
8046	2 Damenarmreife	o. L.	
GG 8/9ct. u.a. **s. Abb.**			
8047	1 Damenring	o. L.	
GG/WG 14ct. Amethyst Brill. **s. Abb.**			
8048	1 Damenring	o. L.	
GG 18ct. Brill. z.T. Baguetteschliff **s. Abb.**			
8049	1 Konvolut Broschen/Anhänger	o. L.	
GG 18ct. u.a. Brill. Rubine Saphire u.a. **s. Abb.**			
8050	1 Konvolut Anhänger	o. L.	
GG 18ct. u.a. Edelsteine u.a. **s. Abb.**			

8051 1 Konvolut Schmuck	o. L.	8077 1 Herrenring	o. L.
GG/WG/Si./Mode u.a. Zahngold Edelsteine Brill. u.a. in Schatulle		GG 8ct. Lapislazuli	
8052 1 Konvolut Uhren/Münzen	o. L.	8078 1 Damenarmband	10.000,00 €
Metall u.a. z.T. asiat. Zahngold		WG 18ct. gefertigt Juwelier ERDL Nürnberg (lt. Katalog FoFo München fancy brownish Diam. zus. ca. 8ct./Diam. 2 ct. Tcry/si.) 2 kleine Diamanten fehlen **s. Abb.**	
8053 1 Damenarmband	o. L.	8079 1 Damenarmreif	3.700,00 €
GG 14ct. **s. Abb.**		WG 18ct. gefertigt Juwelier ERDL Nürnberg (lt. Katalog FoFo München 12 Diam. zus. ca. 4,2ct. cry/si-P) **s. Abb.**	
8054 2 Damenarmbänder	o. L.	8080 1 Anhänger	1.500,00 €
GG 8/14ct. **s. Abb.**		WG 18ct. gefertigt Juwelier ERDL Nürnberg (lt. Katalog FoFo München orangefarb. Zirkon ca. 1ct. Brill. ca. 0,6ct. Tcry/si kl. Brill. ca. 0,2ct. Tcry/si) **s. Abb.**	
8055 3 Halsreife	o. L.	8081 1 Perlencollier	1.200,00 €
GG 14ct. u.a. 1 Anhänger GG 14ct. Amethyst im Cabochonschliff **s. Abb.**		WG 18ct. gefertigt Juwelier ERDL Nürnberg Brill. **s. Abb.**	
8056 1 Damenring	o. L.	8082 1 Reisperlencollier	300,00 €
GG 14ct. Amethyst **s. Abb.**		viele Stränge Verschluss WG 14ct. Juw. ERDL Nürnberg Brill. versch. farb. Perlen **s. Abb.**	
8057 1 Damenring	o. L.	8083 1 Damenarmbanduhr	1.500,00 €
GG 14ct. Brill. **s. Abb.**		ROLEX GG/Stahl gek. lt. Garantieschein 1987 Juwelier WALLNER Tsp. **s. Abb.**	
8058 1 Konvolut Schmuck/lose Steine	o. L.	8084 1 Konvolut lose Steine/Anhänger	o. L.
GG/Si. u.a.		Brill. weiße Steine Rubine?	
8059 1 Konvolut Schmuck	o. L.	8085 1 Konvolut Deko-Ehering-Sets	o. L.
Gürtel/Täschchen/Mode u.a. COEUR DE LION		z.T. verg. umfangreich	
8060 1 Collier	o. L.	8086 1 Herrenarmbanduhr	o. L.
GG 18ct. Brill. Italien **s. Abb.**		Lederarmband	
8061 1 Paar Ohrclips	o. L.	8087 1 Damenring	300,00 €
GG 18ct. wohl Juw. SCHOTT **s. Abb.**		WG 14ct. Brill. Chrysopras	
8062 1 Brosche 1 Damenring	o. L.	8088 1 Taschenuhr	o. L.
GG 18ct. Brill. Perlen **s. Abb.**		Metall JUNGHANS Kette	
8063 1 Damenarmbanduhr	o. L.	8089 1 Konvolut Schmuck	o. L.
GG 18 ct. INTERNATIONAL WATCH COMPANY **s. Abb.**		Si. u.a.	
8064 3 Teile Schmuck/Bierzipfel	o. L.	8090 1 Konvolut Armbanduhren	o. L.
GG 18ct. u.a. z.T. gef. Goldmünzen Deutsches Reich/England **s. Abb.**		versch.	
8065 1 Konvolut Schmuck	o. L.	8091 1 Konvolut Schmuck	o. L.
u.a. WG 18ct. Si. Mode u.a. i.d. Geldbox		GG u.a. z.T. um 1900 besch.	
8066 1 Konvolut Schmuck/Uhren	o. L.	8092 1 Konvolut Schmuck/Uhren	o. L.
Mode u.a. umfangreich i.d. Kiste		GG u.a. z.T. um 1900 Edelsteine Gsp.	
8067 1 Konvolut Schmuck	o. L.	8093 1 Konvolut Modeschmuck	o. L.
u.a. Mode u.a. im Karton		8094 1 Brosche	150,00 €
8068 1 Konvolut Schmuck/Uhren	o. L.	GG 14ct. Brill. Perlen	
Si./Mode u.a. in Schatulle		8095 1 Anhänger	o. L.
8069 1 Konvolut Armbanduhren	o. L.	wohl Lapislazuli Si.	
z.T. GG u.a. in Karton		8096 3 Eheringe	o. L.
8070 1 Konvolut Schmuck	o. L.	GG 14/18ct.	
Si./Mode u.a. im Karton		8097 1 Damenarmbanduhr	200,00 €
8071 1 Konvolut Schmuck	o. L.	GG 14ct. ORDIAM	
GG/WG 14ct. u.a. Brill. u.a.		8098 2 Taschenuhren	o. L.
8072 2 Damenringe	o. L.	GG 18ct. u.a.	
GG/WG 14ct. Brill.		8099 1 Konvolut Schmuck	o. L.
8073 2 Damenringe	o. L.	Bernstein Bein u.a.	
GG/WG 14ct. Brill. wohl Saphir		8100 1 Konvolut Schmuck	o. L.
8074 1 Damenring	o. L.	Bein u.a. in kl. Holzschat.	
GG 14ct. Brill.			
8075 1 Damenring	o. L.		
GG 14ct. 1 Brosche Altschliffbrill. u.a.			
8076 1 Konvolut Schmuck	o. L.		
GG/Si. u.a. Bernstein u.a. in Karton			

8101 1 Konvolut Schmuck	o. L.	8127 1 Ring	o. L.
u.a. wohl Bernstein wohl Si. in kl. Holzschat.		GG 14ct. monogr. HK	
8102 1 Konvolut Schmuck/Uhren	o. L.	8128 1 Konvolut Armbanduhren	o. L.
Metall u.a. z.T. besch.		versch. Münzen Si. u.a.	
8103 1 Konvolut Schmuck/Uhren	o. L.	8129 1 Taschenuhr	450,00 €
Mode u.a. z.T. DIOR in Schatulle		GG 14ct. um 1900 verziert m. Hufeisen Altschliffbrill. Uhrkette **s. Abb.**	
8104 1 Konvolut Schmuck	o. L.	8130 1 Konvolut Schmuck	o. L.
Mode u.a. Granate Bernstein Bein u.a. i.d. Schat.		GG/Si./Mode/Bernsteun u.a. i.d.Schat.	
8105 1 Konvolut Schmuck	o. L.	8131 1 Konvolut Schmuck/Uhren	o. L.
Mode u.a. Edelsteine u.a.		Mode u.a.	
8106 1 Konvolut Schmuck/Uhren	o. L.	8132 1 Konvolut Schmuck	o. L.
u.a. Mode u.a. im Koffer		GG/Mode u.a.	
8107 1 Konvolut Schmuck	o. L.	8133 1 Konvolut Schmuck	o. L.
Bernstein u.a. Ferngläser u.a.		Mode u.a.	
8108 1 Konvolut Schmuck	o. L.	8134 1Konvolut Schmuck	o. L.
Bein u.a.		Mode u.a. i.d. Holzschat.	
8109 1 Konvolut Schmuck	o. L.	8135 1 Konvolut Schmuck	o. L.
Bein u.a.		Mode u.a.	
8110 1 Konvolut Schmuck	o. L.	8136 1 Konvolut Schmuck	o. L.
Bein u.a.		GG u.a. gef. Münze 4 Dukaten Mode u.a.	
8111 1 Konvolut Schmuck	o. L.	8137 1 Konvolut Schmuck	o. L.
Bein u.a. i.d. Holzschat.		Si./Mode u.a. i.d. Schat.	
8112 1 Konvolut Schmuck	o. L.	8138 4 Damenringe	o. L.
Bein u.a. in Schatulle		GG 14ct. u.a. Edelsteine Brill. **s. Abb.**	
8113 1 Konvolut Schmuck	o. L.	8139 1 Konvolut Schmuck	o. L.
Bein u.a. i.d.Schat.		GG 14ct. Si. 925 verg. Mode Brill.	
8114 1 Konvolut Schmuck	o. L.	8140 1 Herrenarmbanduhr	o. L.
Bein u.a. i.d.Schat.		ROLEX Edelstahl Oyster Perpetual Date schwarzes Ziffernblatt Gsp. Originalschat. **s. Abb.**	
8115 1 Konvolut Schmuck	o. L.	8141 1 Herrenarmbanduhr	o. L.
Bein u.a. i.d.Schat.		ROLEX Oyster Quarz Datejust GG/Stahl Originalschat. Gsp. **s. Abb.**	
8116 1 Armband	o. L.	8142 4 Armbanduhren	o. L.
GG 18ct. 1 lange Kette GG 14ct. Schmuckpass **s. Abb.**		versch. z.T. verg.	
8117 1 Set Schmuck	o. L.	8143 1 Herrenring	o. L.
Armband Königskette GG 14ct. **s. Abb.**		GG 18ct. grüner Edelstein Gsp.	
8118 1 Set Schmuck	o. L.	8144 1 Konvolut Ringe	o. L.
GG 18ct. u.a. Smaragde Brill. Schmuckpass **s. Abb.**		GG u.a. z.T. Edelsteine	
8119 1 Collier	o. L.	8145 2 Herrenringe	o. L.
GG 18ct. **s. Abb.**		GG/RG 14ct. z.T. Grandeln	
8120 1 Damenring	o. L.	8146 1 Konvolut Schmuck	o. L.
GG 14ct. Brill.		Si. u.a.	
8121 1 Konvolut Schmuck	o. L.	8147 1 Konvolut Schmuck	o. L.
Si. u.a. z.T. Bernstein		GG u.a. Granate u.a.	
8122 1 Konvolut Schmuck	o. L.	8148 1 Konvolut Armbanduhren	o. L.
verg. ROSENTHAL-Anhänger Bernstein		versch.	
8123 1 Konvolut Schmuck	o. L.	8149 1 Konvolut Schmuck	o. L.
wohl z.T. GG Opale um 1900		Koralle u.a. wohl min. GG i.d.Schat.	
8124 2 Damenringe	o. L.	8150 2 Damenringe	o. L.
GG 8/14ct. Koralle u.a.		GG 14ct. u.a. Tigerauge u.a.	
8125 1 Konvolut Schmuck	o. L.	8151 1 Konvolut Schmuck	o. L.
Bernstein Koralle u.a.		Si. u.a. z.T. Bernstein	
8126 1 Konvolut Schmuck	o. L.	8152 1 Fächer	o. L.
GG u.a.		1 Haarflechtarbeit um 1900 Gsp.	

8153	1 Konvolut Schmuck	o. L.	8238	1 Konvolut Orden/Abzeichen	o. L.
	GG Mode u.a. i.d.Schat.			1. WK u.a. nztl.	
8154	1 Konvolut Schmuck	o. L.	8239	1 Konvolut Münzen/Medaillen	o. L.
	Mode u.a.			GG u.a. 20/100 Euro BRD z.T. m. Zertifikaten Südafrika u.a. im Karton **s. Abb.**	
8155	1 Konvolut Armbanduhren	o. L.	8240	1 Konvolut Münzen	o. L.
	u.a.			GG u.a. "Amerikanische Präsidenten" African Pride Schweiz u.a. **s. Abb.**	
8156	1 Konvolut Schmuck/Uhren	o. L.	8241	1 Konvolut Münzen/Medaillen	o. L.
	Metall u.a. 1 Orden			Euro-Sets Bayern München z.T. in Holzschat.	
Münzen und Orden u.a.					
8220	1 Konvolut Münzen/Medaillen	o. L.	8242	1 Konvolut Münzen/Medaillen	o. L.
	Si. u.a. The Official ECUs China u.a. in 7 Schatullen **s. Abb.**			Si. u.a. Europa Deutsches Reich Zahlung u.a. in Schat.	
8221	1 Konvolut Münzen/Medaillen	o. L.	8243	1 Konvolut Münzen/Medaillen	o. L.
	Si. u.a. BRD 10 Euro Gedenkmünzen Andorra China WM 2006 in 7 Schatullen **s. Abb.**			Si. u.a. Vatikan Bayern München BRD 5 DM u.a. im Karton	
8222	1 Konvolut Münzen/Medaillen	o. L.	8244	1 Tablett m. Münzen	o. L.
	Si. u.a. ECUs BRD Europa China z.T. zum Gedenken in 8 Schatullen **s. Abb.**			Amerikanische Präsidenten Gsp. **s. Abb.**	
8223	1 Konvolut Münzen/Medaillen	o. L.	8245	1 Konvolut Münzen/Medaillen	o. L.
	Si. u.a. ECUs versch. europäische Länder Dollars Euros z.T. zum Gedenken in 10 Schatullen **s. Abb.**			Si. u.a. Deutsches Reich Zahlung Banknoten versch. Länder Europa	
8224	1 Konvolut Münzen/Medaillen	o. L.	8246	1 Konvolut Münzen/Medaillen	o. L.
	Si. u.a. "800 Jahre Dresden" BRD Europa z.T. zum Gedenken in 12 Schatullen **s. Abb.**			Si. u.a. BRD 5/10 DM Olympia Kanada Montreal u.a.	
8225	1 Konvolut Münzen/Medaillen	o. L.	8247	1 Konvolut Münzen/Medaillen	o. L.
	Si. u.a. China z.T. verg. BRD Nachprägungen Kanada u.a. Euros Zahlung in versch. Schatullen **s. Abb.**			BRD 5/10 DM Euro-Kursmünzen z.T. als Sets Zahlung u.a. DM z.T. in Alben/Koffern umfangreich	
8226	1 Konvolut Münzen/Medaillen	o. L.	8248	1 Konvolut Münzen/Medaillen	o. L.
	Si. u.a. BRD 5 DM/10 Euro Österreich z.T. zum Gedenken in 8 Schatullen **s. Abb.**			Si. u.a. BRD 10 Euro Deutsches Reich 2. WK **s. 86/86a StGB** 2-Euro-Sammlersets i.d. Schachtel	
8227	1 Konvolut Münzen/Medaillen	o. L.	8249	1 Konvolut Orden/Abzeichen/Münzen/Ringe	o. L.
	Si. u.a. BRD 5/10 DM Zertifikate in versch. Schatullen/Schubfächern 1 Kiste leere Schachteln **s. Abb.**			1. WK u.a.	
8228	1 Konvolut Münzen/Medaillen	o. L.	8250	1 Ordensspange	o. L.
	GG/Si. u.a. Österreich 4 Dukaten Schweiz Australien Italien u.a. **s. Abb.**			1 Orden 2. WK u.a. (§§ 86/86a StGB)	
8229	1 Konvolut Münzen/Medaillen	o. L.	8251	1 Medaille	o. L.
	Si. u.a. versch. Sammelsets Euros Gedenkmünzen 10 Euro u.a. unvollständig umfangreich in 2 Kartons **s. Abb.**			Si. "Elisabeth II" 1977 in Orig.schat.	
8230	1 Konvolut Münzen	o. L.	8252	1 Konvolut Münzen/Medaillen	o. L.
	Deutsches Reich u.a. z.T. gefasst			Si. u.a.	
8231	1 Orden	40,00 €	8253	1 Konvolut Münzen	o. L.
	2. WK "Medaille für Deutsche Volkspflege" (s. §§ 86/86a StGB)			Si. u.a. BRD 10 DM in Schat. **s. Abb.**	
8232	1 Konvolut Münzen/Medaillen	o. L.	8254	1 Konvolut Münzen	o. L.
	Si.u.a. Deutsches Reich Zahlung u.a.			Si. Deutsches Reich 1/5 DM **s. Abb.**	
8233	1 Konvolut Münzen/Medaillen/Barren	o. L.	8255	1 Konvolut Münzen/Medaillen	o. L.
	Si. u.a. BRD 5/10 DM Frankreich USA u.a. im Album			GG/Si. u.a. BRD Russland Deutsches Reich 20 DM u.a. **s. Abb.**	
8234	1 Konvolut Militaria	o. L.	8256	1 Konvolut Münzen	o. L.
	u.a. 1 Orden 2. WK Buch "Mein Kampf" **s. §§ 86/86a StGB**			Si. u.a. BRD 5 DM **s. Abb.**	
8235	1 Konvolut Münzen/Medaillen	o. L.	8257	1 Konvolut Münzen/Medaillen	o. L.
	Si. u.a. BRD 5/10 DM u.a.			Si. u.a. BRD 10 DM u.a. **s. Abb.**	
8236	1 Buch	o. L.	8258	1 Konvolut Münzen/Medaillen	o. L.
	1 Schriftstück m. Siegel u. Wappen wohl 17./18.Jh. Asp. **s. Abb.**			GG/Si. u.a. Österreich Dänemark Niederlande Deutsches Reich u.a.	
8237	1 Konvolut Münzen/Medaillen	o. L.	8259	1 Konvolut Münzen/Medaillen	4.500,00 €
	Si. u.a. Bayern u.a. mit Zertifikaten			GG Si. u.a. Krügerand Schweiz Frankreich Kanada BRD USA Deutsches Reich u.a. **s. Abb.**	
			8260	1 Konvolut Münzen/Medaillen	o. L.
				Si. u.a. BRD 5/10 DM Amerika Zahlung u.a. z.T. im Album	
			8261	1 Konvolut Medaillen	o. L.
				Si. Olympia Kanada 1976 in Orig.schat.	

8262	1 Buch "Mein Kampf"	o. L.
sig. v. Bürgermeister Asp. (s. §§ 86/86a StGB)		
8263	1 Konvolut Fotos	o. L.
u.a. 2. WK in Metallschat. (s. §§ 86/86a StGB)		
8264	1 Konvolut Abzeichen/Orden/Bänder	o. L.
BRD u.a.		
8265	1 Konvolut Banknoten	o. L.
Deutsches Reich Inflationsgeld u.a.		
8266	1 Abzeichen	o. L.
Orden u.a. 1./2. WK (s. §§ 86/86a StGB)		

Bestecke und Silber

8280	1 Konvolut vers. Gegenstände	o. L.
8281	1 Konvolut Besteck	o. L.
Si. 800/vers. versch. Dekore z.T. um 1900		
8282	1 Konvolut Besteck	o. L.
WILKENS Si. 800 u.a. f. ca. 6 Pers. **s. Abb.**		
8283	1 Konvolut Besteck	o. L.
vers. versch. Dekore		
8284	1 Konvolut Besteck ROBBE&BERKING	o. L.
Si. 925 Jahreslöffel verg. wohl unbenutzt versch. in Orig.-Etui **s. Abb.**		
8285	1 Konvolut Besteck	o. L.
Si./vers. versch. Dekore z.T. um 1900		
8286	1 Konvolut Besteck WMF	o. L.
u.a. vers. versch. Dekore		
8287	1 Konvolut Besteck	o. L.
Si. 800 u.a. z.T. verg. z.T. monogr. Vorlegeteile Fischbesteck versch. Dekore wohl f. 9/12 Pers. **s. Abb.**		
8288	1 Konvolut Besteck	o. L.
vers. im Karton		
8289	1 Konvolut Besteck	o. L.
Si. 800 u.a. z.T. um 1900 Nürnberg u.a. Vorlegeteile **s. Abb.**		
8290	1 Konvolut Besteck	o. L.
vers. WMF u.a. versch. Dekore Vorlegeteile i.d. Schat.		
8291	1 Konvolut Besteck	o. L.
Si. 800 u.a. Bremer Silberwaren Fabrik AG f. ca. 12 Pers. unvollst. **s. Abb.**		
8292	1 Konvolut Besteckteile	o. L.
u.a. z.T. Si. z.T. monogr.		
8293	1 Konvolut Besteck/Gefäß	o. L.
Si. 800 u.a. z.T. um 1900		
8294	1 Konvolut Besteck	o. L.
vers. Vorlegeteile u.a. Kaffeekanne u.a.		
8295	1 Konvolut Besteck	o. L.
WMF vers.		
8296	1 Konvolut Besteck	2.500,00 €
Si. 800 u.a. z.T. um 1900 versch. Dekore Vorlegeteile Fischbesteck umfangreich		
8297	1 Konvolut Besteck	o. L.
vers.		
8298	1 Konvolut Besteck	o. L.
vers. in Kasten		

Varia

8300	1 Konvolut Hausrat	o. L.
Glas Porz. Zinn Teller Bierkrüge u.a. Asp.		
8301	1 Kaffeerestservice Porzellan SCHUMANN	o. L.
Blumendekor goldstaff. Asp.		
8302	1 Konvolut Hausrat	o. L.
Steingut Glas Metall u.a. Weingläser Fotoapparate MAMIYA NIKON Kerzenleuchter vers. u.a. Asp.		
8303	1 Globus	o. L.
wohl 1960er/70er Jahre H ca. 45cm Asp.		
8304	1 Figur Keramik "Die Sitzende"	o. L.
wohl CORTENDORF L ca. 30cm gechippt Asp.		
8305	1 Konvolut Hausrat	o. L.
Metall Porzellan Keramik Espressomaschine Zinnteller Fliesen/Porz.bild ROSENTHAL versch. Motive Asp.		
8306	1 Konvolut Hausrat	o. L.
Metall/Glas/Porz. GOEBEL KAISER u.a. Krüge Figuren u.a. Asp.		
8307	1 Konvolut Hausrat	o. L.
Briefmarkenalbum Kompass ETBs u.a. Asp.		
8308	1 Wärmflasche	o. L.
Zinn dat. 1869 verbeult Asp.		
8309	1 Konvolut Fotoapparate/Videokamera	o. L.
AGFA u.a. Asp.		
8310	1 Konvolut Hummelfiguren Porz. GOEBEL	o. L.
"Musikanten" "Engel" u.a. versch. Gr. z.T. 2. Wahl z.T. gechippt/ber./besch. Asp. z.T. m. Orig.-Kartons **s. Abb.**		
8311	1 Konvolut Figuren Porz. GOEBEL	o. L.
"Musizierende Engel" "Jahreshasen" "Katzen" versch. Gr. z.T. ber./besch. z.T. m. Orig.-Kartons Asp. **s. Abb.**		
8312	1 Konvolut Weihnachtsglocken	o. L.
Porz. HUTSCHENREUTHER versch. Dekore Asp.		
8313	1 Konvolut Espresso-/Sammeltassen	o. L.
Porz. ROSENTHAL versch. Dekore z.T. gechippt Asp.		
8314	1 Waren-Auszeichnungsmaschine	o. L.
WAM "Baby" in Orig.-Karton Asp.		
8315	1 Konvolut Keramik	o. L.
ROSENTHAL KUCH Bierkrüge Schnapsbecher u.a. Asp.		
8316	1 Set Koffer	o. L.
Leder versch. Gr. Asp.		
8317	1 Konvolut Weine	o. L.
Frankreich z.T. 1970er/80er/90er Jahre Asp.		
8318	1 Kaffee-/Teerestservice	o. L.
Porz. WEIMAR "Orange Blumen" goldstaff. ca. f. 8 Pers. ber. z.T. m. Sprung Asp.		
8319	1 Konvolut Gläser	o. L.
z.T. goldstaff. min. Porz. u.a. Asp.		
8320	1 Konvolut Ikonen Porz.	o. L.
ROYAL TETTAU z.T. limitiert versch. Gr. je Ra. Asp.		
8321	1 Konvolut Hummelfiguren Porzellan GOEBEL	o. L.
z.T. 2. Wahl z.T. ber. in Vitrine Asp. **s. Abb.**		

8322	1 Konvolut Hummelfiguren Porzellan GOEBEL	o. L.	8346	1 Brotkessel	o. L.
	versch. Gr. z.T. 2. Wahl z.T. ber./besch. Asp.			Metall/Kupfer Asp. **s. Abb.**	
8323	1 Konvolut Sammelsteller	o. L.	8347	1 Konvolut Glasobjekte	o. L.
	Porzellan versch. Marken z.B. KAISER "Tiere" "Landschaften" u.a. Asp.			z.T. Bleikristall z.T. geschl./bem./goldstaff. Weingläser Schalen u.a. Asp.	
8324	2 Kaffeeresterservice	o. L.	8348	1 Konvolut Lederkoffer/-taschen	o. L.
	Porz. HUTSCHENREUTHER Form Dresden "Campagna" u.a. f. ca. 6 Pers. ber. Asp.			Beautycase z.B. Kroko Strauß z.T. besch. Asp.	
8325	1 Teeservice	o. L.	8349	1 Konvolut Hausrat	o. L.
	Porz. HUTSCHENREUTHER "Margarete" goldstaff. für ca. 8 Pers. ber. Asp.			Metall Kanne Kupfer Figur "Puma" u.a. Asp.	
8326	1 Konvolut Bierkrüge	o. L.	8350	1 Konvolut Modellautos	o. L.
	Porz. Zinnkrüge u.a. Asp.			BURAGO MAISTO u.a. z.T. "Jaguar" "Porsche" versch. Gr. z.T. besch. Asp.	
8327	1 Konvolut Hausrat	o. L.	8351	1 Konvolut Hausrat	o. L.
	Porz. Glas u.a. Teller Tassen Dekoobjekte "Ägypten" u.a. Asp.			Zinn Becher/Teller nztl. Hummelfiguren Porzellan GOEBEL versch. Gr. ber. u.a. Asp.	
8328	1 Konvolut Porzellanpuppen	o. L.	8352	1 Konvolut Dekoobjekte	o. L.
	"Harlekine" u.a. Asp.			Vasen Biscuitporzellan KAISER Kristallfiguren SWAROVSKI "Eichhörnchen" Asp.	
8329	1 Kaffee-/Frühstücksrestservice	o. L.	8353	1 Konvolut Militaria	o. L.
	Porz. FÜRSTENBERG "Grüner Blattdekor" f. ca. 12 Pers. ber. Asp.			Fotoalben Pässe Dokumente Poesiealben Fotoapparat Reservistenkrug "2. Bayr. Jäger Batt. 3. Comp. 1912/1913 Aschaffenburg" Trinkflasche Kriegserinnerungen u.a. z.T. 1./2. WK z.T. besch. Asp. (s. §§86/86a StGB)	
8330	1 Konvolut Hummelfiguren/Teller	o. L.	8354	1 Konvolut Hausrat/Dekoobjekte	o. L.
	Porzellan GOEBEL 1980er/90er Jahre z.T. 2. Wahl ber. Asp.			Metall/Glas/Keramik Waagen Deckeldosen Kannen u.a. z.T. besch. Asp.	
8331	1 Hummel-Lampe	o. L.	8355	1 Beautycase	o. L.
	Porz. GOEBEL H ca. 45cm Asp.			z.T. wohl Leder Messingbeschläge H ca. 24cm m. Staubbeutel min. Gsp.	
8332	1 Konvolut Figuren	o. L.	8356	1 Fernsehapparat	o. L.
	Porz. HEREND/GOEBEL "Tiere" u.a. versch. Gr. z.T. 2. Wahl z.T. besch. Asp.			SONY "Bravia" weiß Asp.	
8333	1 Konvolut Christbaumkugeln/Schmuck	o. L.	8357	1 Konvolut Metallobjekte	o. L.
	Glas z.T. SWAROVSKI Asp.			Messing/Kupfer/Zinn z.T. orientalisches Türkei Kannen Schalen u.a. z.T. grav. z.T. besch. Asp.	
8334	2 Metallobjekte	o. L.	8358	1 Konvolut Hausrat	o. L.
	Gürtel/Kopfbedeckung Teil einer orientalischen Tracht Asp.			Metall/Keramik Töpfe Mörser Kannen Fig. u.a. z.T. besch. Asp.	
8335	1 Konvolut Kristallglas	o. L.	8359	1 Konvolut Figuren	o. L.
	Weinrömer u.a. farbig Asp.			Holz "Jäger" "Kruzifixe" u.a. versch. Gr. z.T. bem. z.T. goldstaff. Asp.	
8336	1 Kaffee-/Speiserestservice	o. L.	8360	2 Figuren Holz "Putti"	o. L.
	PARAGON England "Victoria Rose" goldstaff. f. 6 Pers. z.T. besch. Asp.			20. Jh. farb. gef. goldstaff. H je ca. 45cm Asp.	
8337	1 Konvolut Hummelfiguren GOEBEL	o. L.	8361	1 Ikone Russland 19. Jh.	o. L.
	"Rehkitz" "Gänsemarkt" u.a. z.T. 2. Wahl ber. min. besch. Asp.			Eitempera/Holz "Maria Hodigitria" Metalloklad z.T. emailliert ca. 32x28cm Asp. **s. Abb.**	
8338	1 Konvolut Dekoobjekte	o. L.	8362	1 Ikone wohl Russland 17./18. Jh.	o. L.
	Porz./Metall versch. Marken Figuren "Pfau" Tischuhren z.T. goldstaff. z.T. mit SWAROVSKI-Kristallen Asp.			"Maria Eleousa" Eitempera/Holz ca. 60x40cm Asp. **s. Abb.**	
8339	1 Sammlung Zinnfiguren	o. L.	8363	1 Figur Elfenbein "Christus"	o. L.
	"Die berühmtesten Regimenter Friedrichs des Großen" bem. im Setzkasten m. Zertifikaten Asp.			wohl 1. Hälfte 19. Jh. m. Kreuz Holz Beschlag wohl Kupfer vers. Edelsteine wohl Lapislazuli H ca. 60cm Asp. **s. Abb.**	
8340	1 Figur Metall "Eule"	o. L.	8364	1 Kupferbild	o. L.
	H ca. 23cm 1 Aschenbecher Marmor mit Figur "Panther"			Indien wohl 19./20. Jh. ca. 40x36cm Asp.	
8341	1 Seitengewehr FICHTEL & SACHS	o. L.	8365	1 Konvolut Figuren	o. L.
	1 WK Asp. **s. Abb.**			Porzellan z.B. ALKA "Arbeiter" "Papagei" Deckeldose u.a. versch. Gr. z.T. goldstaff z.T. besch. Teile fehlen Asp.	
8342	2 Wakizashi	o. L.	8366	1 Konvolut Jagdgewehre	o. L.
	Japan Anfang/Mitte 20. Jh. Asp. **s. Abb.**			(nicht waffenscheinpflichtig/schussunfähig) Speer z.T. historisch Asp.	
8343	1 Konvolut Hausrat	o. L.	8367	1 Rechenmaschine	o. L.
	Kaminuhren Lautsprecher um 1940 Teller Porz. ROSENTHAL Asp.			REMINGTON Asp.	
8344	1 Konvolut Raucherutensilien	o. L.	8368	1 Konvolut Schalen/Teller	o. L.
	Bücher Zigarettenetuis Porzellankopfpfeifen u.a. Asp.			Porz./Glas ROSENTHAL z.T. "Romanze" u.a. Asp.	
8345	1 Konvolut Figuren	o. L.			
	Holz geschn. "Moriskentänzer" bem. goldstaff. H je ca. 20cm Asp.				

8369 1 Posten Bierkrüge	o. L.	8391 1 Figur "Pharao"	o. L.
Glas/Zinn/Steingut versch. Gr./Dekore m. Zinndeckeln Asp.		Bein beschnitzt auf Holzsockel H ca. 15cm Asp.	
8370 1 Beckenschlägerschüssel	o. L.	8392 1 Spazierstock	o. L.
Messing wohl Nürnberg "Agnus Dei" D ca. 24cm Asp. **s. Abb.**		Holz m. Griff Bein "Schlange" min. besch. gekl. Asp.	
8371 1 Konvolut Metallobjekte	o. L.	8393 1 Spazierstock	o. L.
vers. Platte Kanne Kerzenleuchter u.a. Asp.		Holz schwarz gef. m. Knauf Horn "Adlerkopf" Asp.	
8372 6 Unterteller	o. L.	8394 1 Mokokern	o. L.
gest. Sterlingsi. D je ca. 16cm Asp.		gest. Si. 925 Sterling Mexiko Asp.	
8373 2 Teile Silber	o. L.	8395 1 Teeservice	o. L.
je gest. Deutschland 925 Kerzenleuchter Konfektkorb m. Glaseinsatz Asp.		gest. Si. 84 Zolotniki grav. "Persisches Dekor" f. ca. 6 Pers. m. Tablett Becher u.a. Asp.	
8374 2 Teile Porzellan	o. L.	8396 2 Figuren	o. L.
Figur "Liegender Hund" Deckeldöschen "Spielendes Kind mit Hund" bem. H je ca. 8cm ber. Asp.		Bein Bali geschn. "Götter" versch. Gr. Asp.	
8375 2 Figuren Porzellan HÖCHST	o. L.	8397 1 Konvolut Feldtelefone Anfang 20. Jh.	o. L.
"Katze und Maus" Unterglasurbem. L ca. 35/12cm ber. Asp.		STÖCKER U. CO. Leipzig MENDE u.a. je Bakelit-Hörer u.a. Asp. **s. Abb.**	
8376 2 Glasobjekte ROSENTHAL	o. L.	8398 1 Konvolut Porzellan Keramik	o. L.
"Versace" Kerzenleuchter Uhr Asp.		versch. Marken HUTSCHENREUTHER ASTA ROSENTHAL u.a. Bierkrüge Kaffeeservice Vasen Teller u.a. versch. Dekore z.T. goldstaff. Asp.	
8377 1 Silbertablett	o. L.	8399 2 Rollatoren	o. L.
835 oval großformatig gest. Si. 835 gem. BWKS Bremer Werkstätten für kunstgewerbliche Silberarbeiten Hammerschlagdekor L ca. 60cm Asp. **s. Abb.**		z.T. TAIMA Asp.	
8378 1 Konvolut Silberobjekte	o. L.	8400 1 Konvolut Küchenutensilien	o. L.
z.T. gest. Si. England COMYNS LONDON ELKINGTON & Co. Aschenbecher Schalen Deckeldose u.a. Asp.		Kannen Töpfe Kuchenformen u.a. Asp.	
8379 1 Figurengruppe	o. L.	8401 1 Konvolut Küchenutensilien	o. L.
Porzellan HUTSCHENREUTHER "Junge Frau mit Windhunden" Unterglasurbem. ca. 30x40cm Asp.		Töpfe Fleischwolf u.a. Asp.	
8380 1 Ikone	o. L.	8402 1 Konvolut Besteck-/Schmuckschatullen	o. L.
wohl Russland 16./17. Jh. "Heilige" Eitempera/Holz ca. 30x25cm Craquelé Farbapl. besch./rest./rest. bed. Asp. **s. Abb.**		Holz u.a. Asp.	
8381 1 Triptychon	o. L.	8403 1 Konvolut Militaria	o. L.
wohl Russland 17./18. Jh. "Heiligendarstellungen" Eitempera/Holz goldstaff. ca. 30x44cm rest. Asp. **s. Abb.**		Fotoapparat Mütze Krawatte wohl 1970er Jahre It. EL sowie 1 Filmprojektor CINE VIEWER und 1 Fotoapparat KODAK "Instamatic" wohl 1960er Jahre Asp.	
8382 2 Messingkreuze/Wanderkreuze	o. L.	8404 1 Konvolut Schellackplatten	o. L.
Russland z.T. emailiert versch. Gr. Asp. **s. Abb.**		Schlager Klassik u.a. in Kästen Asp.	
8383 1 Silberbild/Relief	o. L.	8405 1 Konvolut Säbel/Degen	o. L.
Griechenland 20. Jh. gest. Si. 950 ca. 1,3kg "Geburt Christi" ca. 30x23cm Asp. **s. Abb.**		19. Jh. stark verrostet /korrodiert Asp.	
8384 1 Elfenbeinchristus	o. L.	8406 1 Konvolut Hausrat	o. L.
wohl 19. Jh. mit Kreuz Holz H gesamt ca. 100cm Asp. **s. Abb.**		Metall/Glas u.a. Bilder Schalen Vasen Bücher u.a. Asp.	
8385 1 Mokka-/Tee-/Speiserests-service	o. L.	8407 1 Ofen	o. L.
Porzellan KPM weiß mit Goldrand u.a. versch. Teile z.B. 1. WK Asp. **s. Abb.**		Gusseisen in Einzelteilen Asp.	
8386 1 Anbietschale	o. L.	8408 1 Konvolut Hausrat	o. L.
Porzellan gem. R mit Schwertern "Musizierende Putti" bem./goldstaff. ca. 30x35cm ber. Asp. **s. Abb.**		Metall/Porz./Holz Gläser Teller Fig. u.a. Asp.	
8387 2 Figuren Porzellan	o. L.	8409 1 Konvolut Hausrat	o. L.
GOEBEL/ALKA "Adler" "Fasan" Unterglasurbem. H ca. 37/24cm ber. Asp.		Zylinder Studentika Literatur "Olympiade 1920/30er Jahre" u.a. Asp.	
8388 1 Figur Elfenbein	o. L.	8410 1 Konvolut Hausrat	o. L.
wohl Russland um 1850 "Maria mit Jesuskind" auf Holzpl. Metallbeschlag verg. Craquelé Farbapl. H ca. 43cm Asp. **s. Abb.**		Keramik/Holz u.a. Geldscheinprüfgeräte Graphiken "Jagdscenen" Waschschüsseln/Kannen z.T. um 1900 u.a. Asp.	
8389 1 Figur Elfenbein	o. L.	8411 2 Figuren Holz	o. L.
wohl Russland 1850 "Maria mit Jesuskind" auf Holzsockel m. Metallbeschlag H ca. 36cm Asp. **s. Abb.**		z.T. gehöhlt 1970er Jahre "Madonna" "Der Frühling" je farb. gef. versch. Gr. min. besch. Asp.	
8390 1 Figur Elfenbein	o. L.	8412 1 Konvolut Porzellan	o. L.
wohl um 1900 "Pharao" auf Holzsockel H gesamt ca. 33cm Asp. **s. Abb.**		ROSENTHAL HUTSCHENREUTHER z.T. "Romanze" Teller u.a. z.T. goldstaff. Asp.	
		8413 1 Konvolut Bügeleisen	o. L.
		z.T. um 1900 Asp.	

8414	1 Konvolut Puppenstubenmöbel	o. L.	8438	1 Computerbildschirm	o. L.
	Holz/Metall z.T. um 1900 Asp.			YACUMO silberfarb. Asp.	
8415	1 Konvolut Hausrat	o. L.	8439	1 Konvolut Spielzeug	o. L.
	Metall/Porz./Steinzeug/Zinn Teller Mörser Kerzenständer Bierkrüge u.a. Asp.			Puppenwagen Puppenmöbel u.a. Asp.	
8416	1 Konvolut Hausrat	o. L.	8440	1 Konvolut Hausrat	o. L.
	Zinn neuzeitl. Bücher "Deutsches Recht 1939/1940" u.a. Asp.			Christbaumkugeln Brettspiele u.a. Asp.	
8417	1 Konvolut Mörser	o. L.	8441	1 Spielzeug-Schützengraben	o. L.
	Messing versch. Gr. Asp.			Holz m. Fig. bem. Asp.	
8418	1 Konvolut Weihnachtsteller	o. L.	8442	1 Konvolut Militärspielzeug	o. L.
	Porz. ROSENTHAL 1970/80/90er Jahre Design: Björn WIINBLAD Asp.			Holz/Metall "Geschütze" "Zinnfig." u.a. Asp.	
8419	1 Konvolut Hausrat	o. L.	8443	1 Konvolut Stofftiere	o. L.
	Relief Holz "Ritter" Konv. Spazierstöcke Holz z.T. m. Horngriffen u.a. Asp.			"Hund" "Bären" z.T. besch. stark bespielt Asp.	
8420	1 Konvolut Hausrat	o. L.	8444	1 Konvolut Spielzeugfiguren	o. L.
	Porz./Metall Teeservice China Thermometer Bücher "Meyers Lexikon" u.a. Asp.			Zinn/Holz u.a. Tiere z.T. bem. stark bespielt Asp.	
8421	1 Konvolut Porzellankopfpfeifen	o. L.	8445	1 Konvolut Puppen	o. L.
	Schnupftabaksflaschen u.a. Asp.			Kunststoff/Porzellan versch. Marken z.B. SCHILDKRÖT ASHTON-DRAKE GALLERY'S z.T. in Orig.kartons versch. Gr. Asp.	
8422	1 Konvolut Hausrat	o. L.	8446	1 Konvolut Teddybären	o. L.
	Kunststoff/Metall Fig. "Musikanten" Schreibmaschinen z.T. REMINGTON u.a. Asp.			versch. Marken z.B. SCHILDKRÖT ALTHANS z.T. in Orig.kartons versch. Gr. Asp.	
8423	2 Hirschgeweihe	o. L.	8447	1 Puppe KÄTHE KRUSE	o. L.
	5-/6-Ender auf Holzplatten Asp.			50er/60er Jahre gut erhalten L ca. 50cm Asp. **s. Abb.**	
8424	1 Konvolut Hausrat	o. L.	8448	1 Konvolut Blechspielzeug	o. L.
	Metall/Porz. u.a. Bierkrüge Fotoapparate z.B. MINOLTA Objektive Zithern Konv. Schallplatten Klassik Volkslieder u.a. Asp.			z.T. SCHUCO "Trommel" "Motorradfahrer" "Clown" Modellautos z.T. aufziehbar z.T. min. besch. Asp.	
8425	2 Geldzählgeräte	o. L.	8449	1 Konvolut WIKING Autos	o. L.
	RATIOTEC Asp.			Kunststoff z.T. besch. Asp.	
8426	1 Konvolut Hausrat	o. L.	8450	1 Konvolut Militärspielzeug	o. L.
	LampenTonprojektor EUMIG Lautsprecher u.a. Asp.			Kunststoff Flugzeuge Panzer u.a. z.T. Drittes Reich bespielt Asp. (s. §§86/86a StGB)	
8427	1 Rechenmaschine	o. L.	8451	1 Konvolut Modelleisenbahn	o. L.
	1 Schreibmaschine z.T. OLYMPIA Asp.			Blech FLEISCHMANN Waggons Tender Schienen u.a. z.T. besch. Asp.	
8428	1 Konvolut Tierpräparate	o. L.	8452	1 Konvolut Brettspiele/Bücher/Kinderbücher	o. L.
	"Ente" "Bussard" u.a.			z.T. Bücher Drittes Reich z.T. m. Unterschrift Georg Stark Asp. (s. §§86/86a StGB)	
8429	1 Konvolut Tierpräparate/Felle/Geweihe u.a. Asp.	o. L.	8453	1 Konvolut Koffer/Reisetasche	o. L.
				Kunststoff Asp.	
8430	1 Konvolut Musikinstrumente	o. L.	8454	1 Vase Porzellan MEISSEN	o. L.
	Gitarre Akkordeon Blasinstrumente u.a. Asp.			Pfeifferzeit unterglasurbem. "Blumen" goldstaff. H ca. 24cm 3. Wahl gechippt Asp.	
8431	1 Geige	o. L.	8455	1 Bahnhofsgebäude	o. L.
	in Korpus auf Klebezettel bez. ACKERMANN & LEFFER Dresden 1925 besch. m. Bogen in Kasten Asp.			Metall wohl 1930er Jahre ca. 40x72x23cm Asp. **s. Abb.**	
8432	2 Akkordeons	o. L.	8456	1 Konvolut Modelleisenbahnzubehör	o. L.
	HOHNER "Concerto III" "Junior 48" in Kästen Asp.			z.T. MÄRKLIN 1930er/40er Jahre Blech Gebäude ELASTOLIN-Figuren Zeitungswagen u.a. **s. Abb.**	
8433	1 Konvolut Gläser	o. L.	8457	1 Konvolut Modelleisenbahn	o. L.
	Bleikristall u.a. Weinrömer Sektkelchgläser u.a. z.T. goldstaff./geschl. Asp.			MÄRKLIN Lok Waggons Tender z.T. besch. Asp.	
8434	1 Konvolut Hausrat	o. L.	8458	1 Konvolut Modelleisenbahn	o. L.
	Porz./Keramik u.a. Teller Speiserests-service BALISSY England Kuchenformen u.a. Asp.			MÄRKLIN 1930er/40er Jahre Waggons "Leuna" "Shell" Tender u.a. Asp. **s. Abb.**	
8435	1 Fotoapparat	o. L.	8459	1 Konvolut Modelleisenbahn	o. L.
	CANON "T70" m. Zubehör Asp.			MÄRKLIN Waggons Gebäude Asp.	
8436	1 Konvolut Fotoapparate	o. L.	8460	1 Konvolut Modelleisenbahn	o. L.
	PETRI PORST u.a. m. Zubehör Gsp.			MÄRKLIN Lok Schlafwagen Gebäude u.a. Asp. **s. Abb.**	
8437	1 Konvolut Fotoapparate	o. L.			
	Plattenkamera ROLLEI Fernglas u.a. Asp.				

8461	1 Konvolut Modelleisenbahn	o. L.	8486	1 Konvolut: Eisenbahn	120,00 €
MÄRKLIN 1930er/40er Jahre Lok Waggons ELASTOLIN-Fig. u.a. Asp. **s. Abb.**			MINITRIX "Der Adler" u.a. Zubehör Kataloge u.a. z.T. Gsp.		
8462	1 Konvolut Modelleisenbahnzubehör	o. L.	8487	1 Konvolut Porzellan	o. L.
MÄRKLIN Schienen Transformator u.a. Asp.			ROSENTHAL STADT MEISSEN u.a.: Kerzenleuchter Vasen u.a. Gsp.		
8463	1 Klavier	o. L.	8488	1 Puppe	o. L.
Holz DÖRNER Asp.			wohl 1950er Jahre Celluloidkörper Glasaugen in rotem Kleid mit Schürze H ca. 48cm Asp.		
8464	1 Konvolut Schallplatten	o. L.	8489	1 Tee-/Speiseservice ROSENTHAL f. ca. 8 Pers.	o. L.
Klassik Rock Pop u.a. Asp.			weiß m. Goldrand Platten Schüsseln u.a. z.T. besch. Gsp.		
8465	1 Konvolut Schallplatten	o. L.	8490	1 Jugendkamera REPORTER	o. L.
Schlager Rock Klassik u.a. Asp.			mit Blitzwürfelautomatik Telefonkarten u.a. z.T. besch. Asp.		
8466	1 CD-Ständer	o. L.	8491	1 Spiegel	o. L.
Messing in Form einer E-Gitarre Asp.			Holzrahmen ca. 69,5x59,5cm 1 Altarleuchter Messing H ca. 99cm u.a. je 20. Jh. Asp.		
8467	1 Sammlung Bierfilze	o. L.	8492	1 Konvolut Porzellan ROSENTHAL	o. L.
versch. Asp.			u.a. Wandteller z.T. Design: Björn WIINBLAD HUTSCHENREUTHER u.a. Asp.		
8468	1 Paar Pumps	o. L.	8493	1 Konvolut Porzellan	o. L.
DOLCE&GABBANA "Leopard" Gr. 38 1/2 Tsp.			Bierkrüge Zinn Holzfig. Glas u.a. z.T. besch. Asp.		
8469	1 Konvolut Handtaschen	o. L.	8494	1 Konvolut Fotoapparate POLAROID KONICA	o. L.
Stoff Leder u.a. Asp.			u.a. Wanduhren MAJESTIC Telefon HELIOGEN u.a. z.T. besch. Asp.		
8470	1 Elektrorollstuhl	200,00 €	8495	1 Konvolut Geweihe Rehböcke	o. L.
SATURN "Freerider" rot mit Ladegerät Asp.			u.a. je auf Holzschild sowie Greifvogel Asp.		
8471	1 Spielzeug-Kipplader	o. L.	8496	1 Geweih Hirsch	o. L.
Blech GÖSO L ca. 34cm Asp.			8-Ender auf Holzplatte H. ca. 89cm Asp.		
8472	1 Henkelkanne	o. L.	8497	1 Hand-/Abendtasche	o. L.
Keramik A. SAELTZER Eisenach m. Renaissancedekor H ca. 40cm gechippt gekl. Asp.			MCM Monogramm/orange wohl ungetragen Papiere		
8473	1 Konvolut Hausrat	o. L.	8498	1 Konvolut Damenhandtaschen	o. L.
Porz./Zinn u.a. Bierkrüge Fig. u.a. Asp.			BOSS BOGNER Gsp.		
8474	1 Konvolut Dekorationsobjekte	o. L.	8499	1 Konvolut Stofftiere	o. L.
Gartenfig. Blumentöpfe Metallplatten orientalisches u.a. Asp.			Meckies u.a. STEIFF u.a.		
8475	1 Konvolut Zinn	o. L.	8500	1 Konvolut Fotoapparate/Zubehör u.a.	o. L.
nztl. Becher Kerzenständer u.a. Asp.			8501 1 Konvolut Bänder/Wappen/Buch Asp. o. L.		
8476	1 Porzellanservice	o. L.	Bücher, Postkarten, Briefmarken u.a.		
VILLEROY&BOCH umfangreich Asp.			8600	1 Poesiealbum mit Autogrammen Autogrammkarten	o. L.
8477	1 Konvolut Glas/Bleikristall u.a. Asp.	o. L.	z.B. Hardy Krüger Dieter Borsche Vico Torriani u.a. Asp.		
8478	1 Sammlung Schneekugeln	o. L.	8601	1 Konvolut Bücher	o. L.
versch. 1 Fernglas in Tasche Asp.			Belletristik "Die Gartenlaube" Sammelbilderalben "Deutsche Uniformen" u.a. z.T. 19. Jh. z.T. 2. WK "Ehrendiplom des Vereins für Offiziers-Witwen-Pension in Bayern 1885" u.a. Asp. (s. §§86/86a StGB)		
8479	1 Konvolut Porzellan ROSENTHAL	o. L.	8602	1 kl. Konvolut Bücher	o. L.
z.T. Design Fridolin SPENGLER u.a. Asp.			"Deutsche Geschichte" Karl Marx "Das Kapital" z.T. 19. Jh. Asp.		
8480	1 Vase Porzellan MEISSEN	o. L.	8603	1 Bibel	150,00 €
weiß H ca. 21cm Asp. **s. Abb.**			3 Bände "Die Heilige Schrift Neuen Testaments nach Martin Luther" Tübingen 1729 Johann Georg und Christian Gottfried COTTA Ledereinband Asp.		
8481	3 Figuren	o. L.	8604	1 Konvolut Kupferstiche	o. L.
Porz. versch. Marken "Schäferhund" "Fohlen" u.a. bis H ca. 25cm Asp. **s. Abb.**			Karten u.a. historischer maßstabgetreuer Flurplan Pläne u. Skizzen v. Gewehren/Bajonetten z.T. auf Lwd./Pergament z.T. 18./19. Jh. Asp.		
8482	2 Teekerne	o. L.	8605	1 Konvolut Bücher	o. L.
Porz. vers. BAVARIA u.a. ber. Asp.			Medizin Gesundheit u.a. Asp.		
8483	2 Teile Porzellan	90,00 €			
z.T. ROSENTHAL Servierplatte Tischaufsatz floraler plastischer Dekor Gsp.					
8484	1 Vase 1 Obstkorb	o. L.			
je Kristallglas geschliffener Dekor H bis ca. 31 cm Asp.					
8485	1 Konvolut Stofftiere	o. L.			
z.T. STEIFF "Cattie" Puppenmöbel Puppen SCHILDKRÖT u.a. z.T. besch. Asp.					

8606	1 Konvolut Bücher	o. L.	8706	1 Mantel wohl Leder	o. L.
Sachbücher Kunst Sammelbilderalbum "Deutsche Kolonien" u.a. Asp.			hellbraun u.a. ca. Gr. 46 Tsp.		
8607	1 Konvolut Notgeld	o. L.	8707	Jacke mit Nerzbesatz	o. L.
in Album Asp.			ca. Gr. 38/40 dunkelbraun 3 Kappen Nerz u.a. Tsp.		
8608	1 Album	o. L.	8708	1 Nerzmantel	o. L.
m. Postkarten Ansichtskarten versch. Städte/Länder Künstlerkarten u.a. gelaufen/ungelaufen Asp.			dunkelbraun Pelz BÖCK Nürnberg ca. Gr. 44 Tsp. **s. Abb.**		
8609	1 Konvolut Briefmarken	o. L.	8709	1 Nerzmantel	o. L.
BRD ab 1960 gest./ungest. in Alben ungest. Bögen u.a. Asp.			dunkelbraun ANKERSHOFFEN ca. Gr. 36/38 m. Zubehör Tsp. **s. Abb.**		
8610	1 große Sammlung Bücher	o. L.	8710	1 Nerzpfotenjacke	o. L.
Belletristik Reise Medizin Kochbücher Brockhaus u.a. Asp.			braun ca. Gr. 40/42 Tsp.		
8611	1 Konvolut Briefmarken	o. L.	8711	2 Pelzjacken	o. L.
Alle Welt BRD gest./ungest. in Alben u. lose Asp.			1 Mantel z.T. Persianer ca. Gr. 36/38 Tsp.		
8612	1 Konvolut Briefmarken	o. L.	8712	1 Luchsmantel	750,00 €
Alle Welt gest./ungest. in Alben u. lose Asp.			ca. Gr. 38/40 gut gepflegt Tsp. **s. Abb.**		
8613	1 Konvolut Briefmarken/Dokumente	o. L.	8713	1 Pelzmantel	o. L.
BRD Kaiserreich Bayern u.a. Asp.			Nerz dunkelbraun SAGA MINK Black Diamond ca. Gr. 40/42 Tsp.		
8614	1 Konvolut Briefmarken	o. L.	8714	1 Konvolut Pelzmäntel/-jacken	o. L.
BRD/DDR Alle Welt ETBs 1990er Jahre in Alben gest./ungest. u.a. Asp.			Persianer Seehund u.a. je ca. Gr. 38/40 Tsp.		
8615	1 Postkartenalbum	o. L.	8715	1 Nerzmantel BLACK GLAMA	o. L.
z.T. Ansichtskarten z.T. um 1900 "Prinzregent Luitpold von Bayern" u.a. Asp.			PELZ GREINER Nürnberg ca. Gr. 44 Tsp.		
8616	1 Konvolut Ansichtskarten	o. L.	8716	1 Nerzjäckchen	o. L.
Kunst Fotoplatten z.T. 1920er Jahre u.a. Asp.			hellbraun PELZ GREINER Nürnberg Saga Mink ca. 40/42 Tsp.		
8617	1 Konvolut Bücher	o. L.	8717	1 Pelzmantel	o. L.
Gedichte Romane Märchen u.a. Briefmarken/ETBs "Pontifikat Papst Benedikt XVI" "Deutschland Klassik" in Alben u. lose Asp.			Nerz dunkelbraun Saga Mink ca. Gr. 38/40 Tsp.		
8618	4 Kupferstich-Karten	o. L.	8718	1 Pelzjacke	o. L.
"Mosellae Fluminis Tabula specialis in qua Archiepiscopatus et Electoratus Trevirensis..." "Comitatus Hanau..." "Bavariae Circulus et Electorat. in suas quasque Ditiones tam cum Adiacentibus quam insertis Regionibus..." wohl Johann Baptist Hofmann (1664-1724) u.a. z.T. altcol. besch. stockfleckig rest. Asp.			Fuchs m. Zubehör Tsp.		
8619	1 Sammlung Briefmarken	o. L.	8719	1 Konvolut Pelzmäntel/-jacken	o. L.
BRD ETBs u.a. in Alben Asp.			Kaninchen Persianer Nerz braun/schwarz ca. Gr. 38/40 Tsp.		
8620	1 Konvolut Briefmarken	o. L.	8720	1 Pelzjäckchen	o. L.
Österreich Alle Welt z.T. in Alben LEUCHTTURM Asp.			Grisfuchs ca. Gr. 40/42 Gsp.		
8621	1 Konvolut Bücher 19. Jh. u.a.	o. L.	8721	2 Damenhandtaschen	o. L.
"Die Gartenlaube" u.a. z.T. besch. Asp.			Leder bis ca. 30x21cm Gsp.		
8622	1 Buch "Die Frau als Hausärztin"	o. L.	8722	1 Nerzmantel	o. L.
München 1918 min. besch. Asp.			dunkelbraun ANKERSHOFFEN Tsp.		
Pelze, Designerartikel u.a.					
8700	1 Nerzweste	o. L.	8723	1 Jacke 1 Kappe	o. L.
PELZ BÖCK dunkelbraun ca. Gr. 40/42 1 Nerzstola dunkelbraun Tsp.			"Fleckerlnerz" braun		
8701	1 Pelzmantel	o. L.	Ölgemälde, Aquarelle u.a.		
wohl Silberfuchs ca. Gr. 40 Tsp.			8800	1 Ölgemälde "Landschaft mit Burg" R. u. sign. STAPF	o. L.
8702	1 Pelzweste 1 Pelzmantel	o. L.	Öl/Platte ca. 40x53cm Ra. Asp.		
Nerz u.a. naturbraun/beige versch. Gr. Tsp.			8801	1 Ölgemälde "Landschaft mit Kirche" L.u. sign. NERZ	o. L.
8703	1 Konvolut Pelze	o. L.	Öl/Karton ca. 33x24cm Ra. Asp.		
Jacken Mäntel u.a. Nerz z.T. SAGA MINK Fuchs u.a. versch. Gr. Tsp.			8802	1 Ölgemälde "Landschaft mit Brücke" R.u. sign. P. BENEDICT	o. L.
8704	1 Konvolut Pelze	o. L.	(wohl Paul B. 1889-1952) Öl/Pl. ca. 36x51cm Ra. Asp.		
Nutria u.a. versch. Gr. Tsp.			8803	1 Ölgemälde "Liegender Damenakt" L.u. sign. P. BENEDICT	o. L.
8705	1 Nerzjäckchen	o. L.	(wohl Paul B. 1889-1952) Öl/Karton ca. 70x50cm Ra. Asp. **s. Abb.**		
Pelz PAULY beige ca. Gr. 40 Tsp.			8804	1 Ölgemälde "Weiblicher Rückenakt" R.u. sign. P. BENEDICT	o. L.
			(wohl Paul B. 1889-1952) Öl/Karton ca. 45x40cm Ra. Asp.		

8805	1 Ölgemälde "Stilleben mit chinesischer Vase" R.o. sign. G. HABERMALZ	o. L.	8822	1 Konvolut Ölgemälde/Graphiken "Landschaften" "Seestück" u.a. versch. Künstler	o. L.
	(wohl Gisela H. 1916-2012) Öl/Pl. ca. 50x60cm Ra. Asp.			z.B. T. LAUTREC (wohl Tea L. 20.Jh.) M. JENSEN (wohl Max J. um 1887-?) versch. Gr. je Ra. Asp.	
8806	1 Ölgemälde "Die Kartenspieler" L.u. sign. P. BENEDICT	o. L.	8823	1 Ölgemälde rücks. betit. "Tornyok" L.u. sign. RÁC	o. L.
	(wohl Paul B. 1889-1952) Öl/Karton ca. 50x73cm Ra. Asp. **s. Abb.**			(wohl András R. geb. 1926) R.u. dat. (19)65 Öl/Karton ca. 60x40cm Ra. Asp. **s. Abb.**	
8807	2 Pastelle "Stiere" je sign. P. BENEDICT	o. L.	8824	1 Konvolut Ölgemälde "Abstrakte Kompositionen" versch. Künstler	o. L.
	(wohl Paul B. 1889-1952) versch. Gr. je RhG Asp.			versch. Gr. je Ra. Asp.	
8808	1 Ölgemälde "Canale Grande in Venedig" R.u. sign. GINO SALVIATI	o. L.	8825	1 Konvolut Ölgemälde/Graphiken "Blumenstillleben" "Landschaften" u.a. versch. Künstler	o. L.
	(wohl 1911-1998) Öl/Lwd. ca. 50x70cm Ra. Asp.			z.B. DRABIK MEREYL KOVAC versch. Gr. je Ra. Asp.	
8809	1 Ölgemälde "Stadtansicht" L.o. sig. G. MALZ	o. L.	8826	1 Ölgemälde "Blumenstillleben" L.u. sign. GASSLER	o. L.
	(wohl Gisela HABERMALZ 1916-2012) Öl/Pl. ca. 63x49cm Ra. Asp.			(wohl Josef G. 1893-1978) Öl/Lwd. ca. 67x48cm Ra. Asp. **s. Abb.**	
8810	1 Ölgemälde "Kirche" R.u. sign. G. HABERMALZ	o. L.	8827	1 Ölgemälde "Früchtestillleben" R.u. sign. SCHOIBER GEBR.	o. L.
	(wohl Gisela H. 1916-2012) Öl/Karton ca. 80x60cm Ra. Asp.			Öl/Lwd. ca. 65x96cm Ra. Asp.	
8811	1 Ölgemälde "Bergdorf" R.u. undeutl. sign.	o. L.	8828	1 Pastell "Mädchenbildnis" R.u. undeutl. sign.	o. L.
	dat. (19)32 Öl/Lwd. ca. 70x50cm Ra. Asp.			ca. 46x57cm RhG Asp. **siehe Abb.**	
8812	1 Ölgemälde "Blumenstillleben" L.o. sign. P. BENEDICT	o. L.	8829	1 Ölgemälde "Käufliche Liebe" R.u. monogr. AS	o. L.
	(wohl Paul B. 1889-1052) Öl/Pl. ca. 60x45cm Ra. Asp.			Öl/Karton ca. 40x32cm Ra. Asp. **s. Abb.**	
8813	1 Ölgemälde "Ich glaube an ein Wiedererstehen Deutschlands" unsign.	o. L.	8830	1 Ölgemälde "Flusslandschaft" unsign.	o. L.
	Öl/Lwd. ca. 60x50cm Ra. Asp.			Öl/Lwd. ca. 35x55cm Craquelé Ra. Asp.	
8814	1 Ölgemälde "Lasterbildnis: Unordnung, Faulheit, Wankelmuth, Föhlerey, Bringt Hass, Unglück und Verderben allerley." unsign.	o. L.	8831	1 Konvolut Aquarelle/Zeichnungen "Damenportraits" versch. Künstler	o. L.
	Öl/Lwd. ca. 40x30cm Craquelé Ra. Asp. **s. Abb.**			versch. Gr. je RhG Asp.	
8815	1 Ölgemälde "Der Viehmarkt" L.u. sign. Félix PLANQUETTE	o. L.	8832	2 Aquarelle "Ansichten von Venedig" je R.u. sign. Karl KAUFMANN	o. L.
	(wohl 1873-1964) Öl/Holz ca. 25x34cm Ra. besch. Asp. **s. Abb.**			(wohl 1843-1902/05) je ca. 25x47cm je RhG Asp. **s. Abb.**	
8816	1 Gouache "Winterlandschaft" L.u. monogr. OM	o. L.	8833	1 Ölgemälde "Kirche auf dem Hügel" L.u./R.u. sign. H. SPRUNG	o. L.
	(wohl Otto MACK 1897-?) L.u. dat. (19)45 ca. 37x47cm RhG Asp. **s. Abb.**			(wohl Hanns S. 1884-1948) Öl/Lwd. ca. 65x55cm Ra. Asp.	
8817	1 Konvolut Ölgemälde/Graphiken "Königssee" "Blumenstillleben" u.a. versch. Künstler	o. L.	8834	1 Ölgemälde "Birkenlandschaft" R.u. undeutl. sign. T. BLÜ...	o. L.
	z.B. I. MAXIMILIAN LEONHARDI versch. Gr. je Ra. Asp.			Öl/Lwd. ca. 50x60cm Ra. Asp.	
8819	1 Ölgemälde "Abstrakte Seelandschaft" R.u. sign. BARCSAY	o. L.	8835	1 Ölgemälde "Bergsee" R.u. sign. PASSY-CORNET	o. L.
	(wohl Jenő B. 1900-1988) Öl/Lwd. ca. 50x70cm Ra. Asp. **s. Abb.**			(wohl 1904-1981) Öl/Lwd. ca. 57x66cm Ra. Asp.	
8820	1 Konvolut Ölgemälde/Graphiken "Blumenstillleben" u.a. versch. Künstler	o. L.	8836	1 Ölgemälde "Berglandschaft in Zermatt" R.u. sign. G. MAUSZ	o. L.
	z.B. Willem H. GIEKELBERG versch. Gr. je Ra. Asp.			(wohl Gerhard M. geb. 1962) Öl/Karton ca. 30x40cm Ra. Asp.	
8821	4 Ölgemälde "Abstrakte Kompositionen" "Meeresdarstellungen" sign. CSAKI-MARONYAK	o. L.	8837	2 Graphiken "Esel" "Hund" je R.u. sign. HUG	o. L.
	(wohl József C.-M. 1910-2002) versch. Gr. je RhG Asp.			versch. Gr. je RhG Asp.	
			8838	1 Ölgemälde "Portrait eines Herrn" R. seitl. sign. Josef Weidner	o. L.
				(wohl 1801-1870/71) R. seitl. dat. 1845 Öl/Lwd. ca. 60x46cm Ra. Asp.	
			8839	1 Ölgemälde "Straßenszene in Paris" R.u. sign. P. SANCHEZ	o. L.
				Öl/Lwd. ca. 50x60cm mit Staffelei Holz Asp.	

8840	1 Ölgemälde "Spittlertor in Nürnberg" unsign.	o. L.	8855	1 Konvolut Kupfer-/Stahlstiche "Schloss Tutzing" "Am Würmsee" "Ansicht von Rom" "Schloss Wallenburg" u.a. versch. Künstler	o. L.
	(wohl Peter VON BEMMEL 1685-1754) Öl/Pl. ca. 54x69cm Craquelé Ra. Asp. **s. Abb.**			z.B. L. ROHBOCK (wohl Ludwig R. 1824-1893) versch. Gr. z.T. RhG u.a. Asp.	
8841	1 Ölgemälde "Heuernte" R.u. sign. Erwin OEHL	o. L.	8856	1 Zeichnung/Aquarell "Soldaten im Gefecht" L.u. sign. J. M. METTENLEITER	o. L.
	(wohl 1907-1988) Öl/Lwd. ca. 54x70cm Ra. Asp.			(wohl Johann Michael M. 1765-1853) dat. 1801 ca. 46x31cm RhG stockfleckig Asp. **s. Abb.**	
8842	1 Konvolut Ölgemälde/Graphiken "Heidelandschaften" u.a.	o. L.	8857	1 Ölgemälde "Arkadische Landschaft mit Reiterstaffage" unsign.	o. L.
	versch. Künstler z.B. M. KRUCHEN (wohl Medardus K. 1877-1957) H. JANSEN versch. Gr. je Ra. Asp.			(wohl Peter VON BEMMEL 1685-1754) Öl/Pl. ca. 53x70 cm Craquelé Ra. Asp. **s. Abb.**	
8843	1 Konvolut Graphiken/Radierungen u.a. "Abstrakte Kompositionen" "Personendarstellungen" u.a. versch. Künstler	o. L.	8858	1 Ölgemälde "Flusslauf" R.u. sign. PASSY-CORNET	o. L.
	z.B. Peter COLLIEN (wohl geb. 1938) Udo KALLER (wohl geb. 1943) Heinz VOSS (wohl geb. 1951) Heinz EDELMANN (wohl 1923-2013) u.a. versch. Gr. je RhG Asp.			(wohl 1904-1981) Öl/Karton ca. 48x40cm Ra. Asp.	
8844	1 Konvolut Ölgemälde/Graphiken "Landschaften" "Blumenstillleben" u.a. versch. Künstler	o. L.	8859	1 Ölgemälde "Winterlandschaft" R.u. sign. R. BAKALLA	o. L.
	z.B. Jutta VOTTELER (wohl geb. 1959) KÄNDLER versch. Gr. je Ra. Asp.			(wohl Rudolf B. 1877-?) Öl/Lwd. ca. 80x60cm Craquelé Ra. Asp.	
8845	1 Konvolut Ölgemälde "Berglandschaften" versch. Künstler	o. L.	8860	1 Ölgemälde "Gebirgsbach" L.u. sign. Hans Otto KRAUS	o. L.
	z.B. Max OHMAYER (wohl 1903-1970) Gg HÖSCH (wohl Georg H. 20. Jh.) versch. Gr. je Ra. Asp.			(wohl 1907-1995) Öl/Lwd. ca. 70x60cm Ra. Asp.	
8846	1 Konvolut Aquarelle/Ölgemälde "Fränkische Ansichten" u.a. versch. Künstler	o. L.	8861	1 Aquarell "Damenakt" unsign.	o. L.
	z.B. Fritz FREITAG (wohl 1915-1977) versch. Gr. je Ra. lose Ra. Asp.			(wohl Paul BENEDICT 1889-1952) ca. 40x32cm RhG Asp.	
8847	1 Konvolut Ölgemälde/Aquarelle "Seestück" "Schwarzwaldhaus" versch. Künstler I. v. BONAK	o. L.	8862	1 Ölgemälde "Gebirgssee" R.u. sign. STAPF	o. L.
	versch. Gr. je Ra. Asp.			Öl/Pl. ca. 66x90cm Ra. Asp.	
8848	1 Konvolut Ölgemälde/Pastelle "Portraitdarstellungen" rücks. betit. "Maria Eleonora Schöfflerin" "Johann Adam Schöffler" u.a. ve	o. L.	8863	1 Ölgemälde "Sitzender Damenakt" R.u. sign. P. BENEDICT	o. L.
	z.B.C. GEIGER (wohl Conrad G. 1751-1808) versch. Gr. je Ra. Asp. **s. Abb.**			(wohl Paul B. 1889-1952) Öl/Karton ca. 52x35cm Ra. Asp.	
8849	2 Ölgemälde "Seestücke" versch. Künstler	o. L.	8864	1 Ölgemälde "Gebirgsdorf" R.u. sign. PASSY-CORNET	o. L.
	z.B. H. CAPELLMANN (wohl Hermann C. 1886-1967) versch. Gr. je Ra. Asp.			(wohl 1904-1981) Öl/Lwd. ca. 40x50cm Ra. Asp.	
8850	1 Konvolut Ölgemälde "Landschaften" "Blumenstillleben" versch. Künstler	o. L.	8865	1 Ölgemälde "Heumandln" R.u. sign. Andreas BACH	o. L.
	z.B. Conr. VÖLKEL (wohl Conrad V. 1897-1965) versch. Gr. je Ra. Asp.			(wohl 1886-1963) Öl/Karton ca. 43x34cm Ra. Asp.	
8851	1 Ölgemälde "Berglandschaft" R.u. sign. F. BLÄDEL	o. L.	8866	1 Ölgemälde "Fischerboote" L.u. sign. F. BLÄDEL	o. L.
	(wohl Fritz B. 1903-1950) Öl/Lwd. ca. 67x79cm Ra. Asp.			(wohl Fritz B. 1903-1950) Öl/Lwd. ca. 60x80cm Ra. Asp.	
8852	1 Ölgemälde "Meeresbrandung" L.u. sign. W. Eric THORP	o. L.	8867	1 Ölgemälde "Weidende Kühe" L.u. sign. Hans MAULWURF	o. L.
	(wohl William E. T. 1901-1993) Öl/Pl. ca. 57x80cm Ra. Asp.			(wohl 1878-1936) Öl/Holz ca. 40x50cm Ra. Asp.	
8853	2 Ölgemälde "Stilleben" "Landschaftsszene" versch. Künstler	o. L.	8868	1 Ölgemälde "Berghang" R. u. sign. V. ANDOK	o. L.
	z.B. G. BUCHNER versch. Gr. je Ra. Asp.			(wohl Ludwig VON ANDOK 1890-1981) Öl/Lwd. ca. 70x100cm Ra. Asp.	
8854	1 Konvolut Ölgemälde "Bauernhöfe" u.a. versch. Künstler	o. L.	8869	1 Ölgemälde "Niederländischer Fischer" L.u. sig. A. JOUSTRA	o. L.
	z.B. A. SCHUBERT POSCHER versch. Gr. je Ra. Asp.			Öl/Lwd. ca. 68x100cm Ra. Asp.	
			8870	1 Ölgemälde "Niederländische Winterlandschaft" L.u. sign. H. MARTENS	o. L.
				Öl/Lwd. ca. 70x114cm Ra. Asp.	
			8871	2 Ölgemälde "Der Pfarrer und seine Frau" unsign.	o. L.
				Öl/Lwd. je ca. 74x60cm Craquelé Riss in Lwd. Ra. Asp. **s. Abb.**	

8872	2 Ölgemälde "Landschaften" versch. Künstler	o. L.	8891	1 Konvolut Ölgemälde/Graphiken "Ansichten von Nürnberg" "Botanik" "Stadtansichten"	o. L.
	z.B. BÖRNER MEISEL versch. Gr. je Ra. Asp.			u.a. versch. Künstler z.B. Hans Willi KOCH C. LECHNER Joh. SÖHNLEIN versch. Gr. je Ra. Asp.	
8873	2 Farblithographien "Segelschiffe" je L.u. bez. T. G. DUTTON	o. L.	8892	1 Konvolut Bilder	o. L.
	(wohl Thomas Goldsworthy D. 1819-1891) je ca. 40x50cm stockfleckig RhG Asp.			versch. Künstler/Motive/Gr. Asp.	
8874	2 Kupferstiche	o. L.	8893	1 Konvolut Ölgemälde/Graphiken/Drucke	o. L.
	"Die Erbhuldigung" I. H. Störcklin (wohl Johann Heinrich STORCHLIN 1687-1737) je ca. 58x44cm je RhG Asp. **s. Abb.**			u.a. z.T. sign. HANNEBAUER z.T. RhG z.T. besch. Asp.	
8875	1 Konvolut Bilder/Graphiken "Landschaften" "Personenszenen"	o. L.	8894	1 Stickbild China "Drachenfest mit spielenden Kindern"	o. L.
	u.a. versch. Künstler z.B. F. ULRICH versch. Gr. je Ra. Asp.			ca. 69x140cm RhG Asp.	
8876	1 Konvolut Ölgemälde "Landschaften"	o. L.	8895	1 Konvolut Ölgemälde "Vor dem Gasthof"	o. L.
	u.a. sign. M. DIERICHEN versch. Gr. z.T. Ra. Asp.			sign. C. BITTORF (wohl 20. Jh.) u.a. Motive Porzellanfig. u.a. Asp.	
8877	1 Ölgemälde "Portrait eines Herrn"	o. L.	8896	1 Konvolut Bilderrahmen	o. L.
	unsign. Öl/Lwd. ca. 66x48cm Farbappl. Ra. Asp.			z.T. 19. Jh. Holz/Stuck versch. Dekore z.T. besch. von ca. 71x78cm bis ca. 124x148cm Asp.	
8878	1 Konvolut Ölgemälde/Drucke "Interieur"	o. L.	8897	1 Bilderrahmen	o. L.
	u.a. versch. Gr. je Ra. Asp.			Holz/Stuck ca. 190x250cm besch. Asp.	
8879	1 Ölgemälde "Segelschiffe"	o. L.	8898	1 Pastellbild "Waldweg im Winter"	o. L.
	L.u. sign. ARNOLD-GRABONÉ (wohl Georg A.-G. 1896-1982) Öl/Lwd. ca. 60x80cm Ra. Asp.			R.u. sign. G. THIELMANN (wohl Gerd THIELEMANN 20. Jh.) dat. (19)91 ca. 94x63,5cm RhG Asp.	
8880	1 Ölgemälde "Landschaft"	100,00 €	8899	1 Ölgemälde "Blumenstrauß mit Margeriten"	o. L.
	R.u. sign. M. CORREGGIO (wohl Max C. 1854-1908) Öl/Lwd. ca. 36x45cm Ra. Asp.			R.u. sig. Erich SCHUBERT (wohl 19./20. Jh.) bez. Casel 1912 Öl/Karton ca. 35x47cm Passepartout RhG Asp.	
8881	2 Bilder "Seestück" "Niederländisches Dorf im Winter"	o. L.	8900	1 Aquarell mit Collage "Transzendenz in Blau"	o. L.
	Öl/Porz. versch. Gr. je Ra. Asp.			R.u. sign. HUBERGER (wohl Tugomir H. geb. 1931) ca. 77x58cm RhG Asp. **s. Abb.**	
8882	1 Konvolut Graphiken "Lutherdenkmal"	o. L.	8901	1 Mischtechnik "Intermezzo im Dunkeln"	o. L.
	u.a. versch. Gr. je RhG Asp.			R.u. sign. HUBERGER (wohl Tugomir H. geb. 1931) ca. 68x52cm RhG Asp. **s. Abb.**	
8883	1 Ölgemälde "Bergbauernhof"	800,00 €	Teppiche u.a.		
	L.u. sign. MULLEY (wohl Oskar M. 1891-1949) Öl/Karton ca. 50x64cm Asp. **s. Abb.**		8950	1 Orientteppich	o. L.
8884	1 Farblithografie "Soleil Jaune Et Cheval Rouge"	200,00 €		rotgr. flor. Dekor Mittelmedaillon Mehrfachbordüre ca. 400x300cm Asp.	
	Marc CHAGALL (wohl 1887-1985) rücks. Garantieurkunde ca. 34x43cm RhG Asp.		8951	1 Konvolut Orientteppiche/-brücken	o. L.
8885	Farblithografie "Damenakt"	o. L.		rotgr. versch. Provenienzen/Dekore/Gr. z.T. besch. Asp.	
	R.u. undeutl. sign. L.u. num. 98/100 ca. 68x52cm RhG Asp.		8952	1 Orientteppich	o. L.
8886	1 Ölgemälde "Verwilderter Garten"	o. L.		rotgr. flor. Dekor Mittelmedaillon Mehrfachbordüre ca. 260x195cm Fransen beschn. Asp.	
	R.u. sign. KÜHLEWEIN (wohl Bernhard K. * 1938) Öl/Karton ca. 26x35cm Ra. Asp. **s. Abb.**		8953	1 Konvolut Orientteppiche/-galerien	o. L.
8887	1 Ölgemälde "Abstrakte Stadtansicht mit Kirche"	o. L.		rotgr. flor. Dekor z.T. Mittelmedaillon Mehrfachbordüre versch. Gr. Asp.	
	R.u. unles. sign. wohl Russland Öl/Lwd. ca. 60x50cm Ra. Asp.		8954	1 Konvolut Orientteppiche/-brücken	o. L.
8888	1 Konvolut Graphiken/Kupferstiche "Ansichten von Nürnberg" "Bamberg" "Hersbruck"	o. L.		z.T. Seide rot-/dunkelblau-/beige gr. flor./-Mihrabdekor versch. Gr. Asp.	
	versch. Künstler/Gr. je RhG Asp.		8955	1 Orientteppich 1 Orientbrücke	o. L.
8889	1 Ölgemälde "Nympe am Fluss"	400,00 €		Persien KESHAN BIDJAR rot-/blaugrundig flor. Dekor Mittelmedaillon Mehrfachbordüre versch. Gr. m. Zertifikaten Asp.	
	R.u. sign. BELYKH (wohl Liubov B. geb. 1961) Öl/Lwd. ca. 24x34cm Ra. Asp. **s. Abb.**		8956	1 Wandteppich	o. L.
8890	1 Ölgemälde "Liegender Damenakt"	400,00 €		MARC WAYMEL "Schwanensee" ca. 95x120cm Asp.	
	L.u. sign. BELYKH (wohl Liubov B. geb. 1961) Öl/Lwd. ca. 22x33cm Ra. Asp. **s. Abb.**		8957	1 Teppich	o. L.
				Seidenanteil beige grundig flor. Dekor Mittelmedaillon ca. 280x180cm Flecken Asp.	

8958	1 Orientteppich	o. L.
dunkelblaugr. flor. Dekor Mittelmedaillon Mehrfachbordüre ca. 360x250cm Asp.		
8959	1 Orientteppich	o. L.
beigeogr. flor. Dekor Mehrfachbordüre ca. 430x320cm Fransen besch. Asp.		
8960	1 Orientteppich	o. L.
beigegrundig flor. Dekor Mittelmedaillon Mehrfachbordüre ca. 350x250cm Asp.		
8961	1 Konvolut Orientteppiche/-brücken	o. L.
rot-/braunrundig geom. Dekor versch. Gr. Asp.		
8962	2 Orientteppich/-galerie	o. L.
rot-/beigeogr. geom./flor. Dekor Mehrfachbordüre versch. Gr. Asp.		
8963	1 Orientteppich	o. L.
rotgr. Oktagon-Dekor Mehrfachbordüre m. Signum ca. 320x250cm abgetr. Asp.		
8964	1 Orientteppich	o. L.
rotgr. flor. Dekor Mehrfachbordüre großformatig Asp.		
8965	1 Orientteppich	o. L.
dunkelblaugr. flor. Dekor Mittelmedaillon Mehrfachbordüre ca. 370x270cm Fransen beschn. Asp.		
8966	1 Orientteppich	o. L.
wohl SHIRAZ orangegründig Mittelfeld m. Medaillonreihung mehrfache Randbordüre geom.-flor. Dekor ca. 278x125cm min. besch. Asp. **s. Abb.**		
8967	1 Berberteppich	o. L.
wohl GABBEH blaogr. geom. Dekor ca. 230x190cm Asp.		
8968	1 Orientteppich	o. L.
Seide rotgr. Randbordüre dunkelblaugr. Mittelfeld m. Blumen-/Paradiesvogeldecor sign. ca. 400x300cm min. Gsp. **s. Abb.**		
8969	1 Konvolut Orientteppiche/-brücken	o. L.
versch. Provenienzen z.T. Vögel-/Wildtierdecor versch. Gr. Asp.		
8970	1 Orientteppich	o. L.
TÄBRIZ rotgrundig flor. Dekor ca. 194x138cm Asp.		
8971	1 Orientteppich	o. L.
wohl KESHAN rotgr. Randbordüre/Eckzwickel blaogr. je flor. Dekor ca. 370x250cm Gsp.		
8972	1 Orientteppich	o. L.
rotgr. Randbordüre/Mittelmedaillon blaogr. je flor. Dekor ca. 352x248cm Asp.		

Oldtimer, Kfz u.a.

9000	1 Krafrad EXPRESS SM 103	o. L.
mit Trekkurbeln Bj. 1940 m. Fahrzeugbrief und Quittung Gsp. **siehe Abb.**		
9001	PKW MAZDA Modell 323 Bj. 2002	900,00 €
ca. 50000 km blau Automatik 8-fach bereift m. Felgen TÜV 8/2021 1. Hand m. KFZ-Brief u. Schein zugelassen unfallfrei div. Gsp. **s. Abb.**		
9002	1 PKW PORSCHE 928 GTS	59.000,00 €
Bj./Erstzul. März 1993 KW 257 ca. 136235km schwarz Benzin 5-Gang-Handschaltung 4-fach bereift (2 Zusatzreifen in Kofferraum) nach ca. 91000km Revision bei Porschewerk Zuffenhausen abgemeldet mit KFZ-Brief/-Schein u. orig. Rechnung/Unterlagen 3 Schlüssel vorhanden Asp. **s. Abb.**		
9003	1 PKW MERCEDES BENZ CLK 350 Coupé	6.650,00 €
Bj. 2005 200KW 2. Hand ca. 81553km Benzin Automatik silber metallic 4-fach bereift m. 4 zusätzl. Alufelgen (im Kofferraum) Batterie neu (Okt. 2019) TÜV bis 7/2020 abgemeldet m. KFZ-Brief/-Schein 1 Schlüssel vorhanden scheckheftgepflegt Garagenwagen Asp. **s. Abb.**		

Möbel & Einrichtungsgegenstände u.a.

9010	1 Aufsatzsekretär	1.500,00 €
Empire wohl um 1820 Schubladen/Türen m. Marketerien Säulen geschwärzt/verg. Sphingen m. Tatzenfüßen ca. 220x164x80cm Asp. **s. Abb.**		
9011	1 Aufsatzkommode	o. L.
wohl 17. Jh./Teile 19. Jh. 2 Türen 4 Schubl. gesprengter Giebel u. Muschelkalotten ca. 200x115x50cm Asp. **s. Abb.**		
9012	1 Himmelbett	o. L.
wohl 17./18. Jh. kassettiert gedrehte Säulen Tatzenfüße Rocailles m. Bemalung auf Baldachin "Stadtansicht" "Höfische Szenen" rest. min. besch. ca. 190x180x115cm Asp. **s. Abb.**		
9013	1 Kommode	o. L.
Rokokostil Marketerie "Blumen" bombierte Front ca. 90x115x50cm Furnierschäden Asp. **s. Abb.**		
9014	1 Schrank	o. L.
Gründerzeit Nussbaumfurnier 2-türig ca. 194x127x57cm Asp.		
9015	1 Tisch	o. L.
Holz m. 2 Stühlen roter Samtbezug "Wiener Barock" L Tischpl. ca. 110 cm 1 Stuhl Holz m. flor. Samtbezug Asp.		
9016	4 Armlehnstühle	o. L.
Holz Stil Biedermeier gestr. Stoffbezug Asp.		
9017	1 Konvolut Kleinmöbel	o. L.
1 Tisch m. 2 Stühlen Holz 1 Eckstuhl Holz Asp.		
9018	1 Scherenstuhl	o. L.
Holz m. Perlmuttereinlegearbeiten H ca. 100cm Asp. **s. Abb.**		
9019	1 Tisch	o. L.
Holz gedrechselte Beine runde Tischpl. Marmor D ca. 60cm 1 Eckstuhl Holz wohl um 1900 Asp.		
9020	6 Armlehnstühle	o. L.
Chrom/Leder türkis SITAG H je ca. 10cm Gsp.		
9021	1 Scherenstuhl	o. L.
Holz beschnitzt "Ritter" m. Ledersitzfläche H ca. 80cm Asp.		
9022	1 Konvolut Tischlampen	o. L.
Delfter Fayence/Zinn/Messing versch. Gr. Asp.		
9023	2 Stehlampen	o. L.
Glas/Metall "Rosendekor" beige- u. rotgefärbt. Stoffschirm H je ca. 100cm min. besch. Asp.		
9024	1 Tisch	o. L.
Holz Historismus L Pl. ca. 184cm 2 Stühle H je ca. 90cm gedrehte Beine Lederbezug Risse Asp.		
9025	1 Tisch	o. L.
Weichholz runde Tischpl. D ca. 125cm Asp.		
9026	1 Konvolut Kleinmöbel	o. L.
Beistelltische Holz z.T. klappbar Servierwagen Stehlampe Metall beige- u. rotgefärbt. Stoffschirm versch. Gr. Asp.		
9027	2 Armlehnsessel	o. L.
Holz Lehne durchbr. Akanthusdecor flor. Samtbezug H je ca. 95cm Asp.		
9028	1 Esstisch	o. L.
Holz Mahagoni ovale Tischpl. L ca. 150cm ausziehbar m. 6 Stühlen m. Samtbezug Asp.		
9029	1 Teetisch orientalisches	o. L.
Holz m. Messingtablett D ca. 60cm Asp.		
9030	1 Nähkästchen	o. L.
Holz Biedermeier Nussbaumfurnier 2 Schubl. ca. 70x56x42cm Asp.		

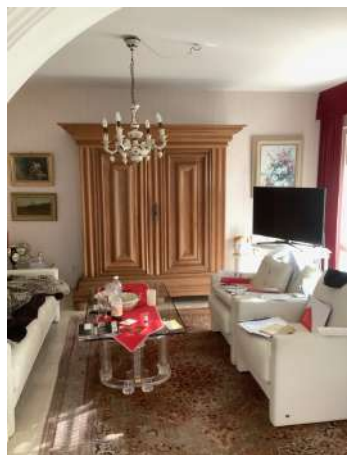
9031	1 Aufsatzbuffet	o. L.
Holz Gründerzeit ca. 190x115x74cm Asp.		
9032	1 Toilettentisch	o. L.
Holz intars. 5 Schubl. ca. 80x100x48cm min. besch. Asp. **s. Abb.**		
9033	1 Stehlampe	o. L.
m. Kristallbehang 5-flammig H ca. 160cm Asp.		
9034	1 Schrank	o. L.
Holz Biedermeier 2-türig ebon. Säulen ca. 170x105x53cm Asp. **s. Abb.**		
9035	1 Konvolut Kleinmöbel	o. L.
Schminktisch Holz weiß gef. Spiegel Schmiedeeisen Schränkchen Weichholz versch. Gr. Asp.		
9036	1 Hängevitrine	o. L.
Holz beleuchtet H ca. 90cm Asp.		
9037	2 Tischvitrinen	o. L.
Holz/Glas versch. Gr. z.T. m. Spiegel z.T. min. besch. Asp.		
9038	1 Hochvitrine	o. L.
m. Schubfächern HIRSCH H ca. 176cm Asp.		
9039	1 Schrank	o. L.
Holz Biedermeier ca. 150x115x51cm Asp.		
9040	1 Aufsatzvitrine	o. L.
Holz 3 Sockelschubl. ca. 188x100x40cm Asp.		
9041	1 Wandspiegel	o. L.
Kunststoff verg. ca. 130x100cm Asp.		
9042	1 Konvolut Wandspiegel	o. L.
Holz verg. versch. Gr./Dekore Asp.		
9043	1 Rahmenuhr	o. L.
bem. "Landschaft mit See und Burg" 2 Gewichte H ca. 24cm Asp.		
9044	3 Hocker	o. L.
Holz m. Bezug "Wildschweinfelle" H je ca. 90cm u.a. Asp.		
9045	1 Sofa	o. L.
3-Sitzer flor. Stoffbezug ca. 90x190x90cm besch. Asp.		
9046	1 Konvolut Uhren	o. L.
Regulatoren Kaminuhr versch. Marken z.B. MAUTHE z.T. 1930er Jahre versch. Gr. Asp.		
9047	1 Konvolut Tischuhr Regulator	o. L.
Holz/Metall versch. Marken ANGELUS SCHNECKENBECKER u.a. versch. Gr. Asp.		
9048	1 Tisch	250,00 €
Holz Eiche massiv 20. Jh. 2 Schubl. ca. 67x210x82cm Asp.		
9049	1 Konvolut Decken-/Tischlampen	o. L.
Glas/Metall/Messing z.T. flor. Dekor versch. Gr. Asp.		
9050	1 Tisch	o. L.
Holz Eiche ca. 60x120x70cm Asp.		

Auktionstermine

Haushaltsversteigerung in 90518 Altdorf, Schopperstr. 11 A, Do., 5. März 2020

Besicht.: 13-15 Uhr, Beg.: 15 Uhr

Im Auftrag der Eigentümer versteigere ich den Inhalt eines sehr gepflegten EFH auf ca. 300 m² Wohn-/Nutzfläche: ca. 40 Teile Goldschmuck Juwelier Wempe 1990 u.a. zum Teil mit Brillanten, Smaragd, Mabé-Perlen, Türkis, Engelshautkoralle u.a.: Colliers, Ringe, Anhänger, Ohrringe, Ketten u.a., diverse Uhren zum Teil vergoldet: Junghans, Gucci, Eberhard & Co. u.a., ca. 15 Teile Silber-/Modeschmuck: Dior u.a., Altdorfer Wellenschrank Eiche 18.Jh., ca. 10 Orientteppiche/-brücken zum Teil großformatig zum Teil Seide/Korkwolle verschiedene Provenienzen: Persien, Sarough u.a., diverse Ölgemälde: 2x Puyet, S. Nadal, W. Ruyter, Torres u.a., Bücher, Metallwaren, Porzellanuhren, Kristallwaren Moser u.a., Besteck vergoldet, Designertaschen/-kleidung/-schuhe, Porzellan: Lindner, Service Meissen Rote Rose u.a., 4 Pelze Nerz zum Teil geschoren u.a., Weihnachtsschmuck, Kaufladen, Viererschach, 2 LCD-TVs Samsung/Grundig, Plattenspieler, Tresor Burg-Wächter 90x80x80cm, Artischocke-Lampe, Porzellan-/Metalllampen, Kristalllüster, Vertiko Gründerzeit, Buffet 20er Jahre, Eichentruhe, 2 Ledergarnitur mit Sofas und Sessel, Esszimmertisch 8-eckig Glas mit 8 Stühlchen, moderner Servierwagen, Glastische, 3 Wintergartengarnituren Holz/Eisen, Rattan-/Plexiglas Möbel, 2 Schrägklappensekretäre 20.Jh., Irschenberger Bauernschrank, 2 Bauernmöbel, Spiegel, Stühle 60er Jahre, 2 Fahrräder Mercedes u.a., Bügelmaschine, Saunaofen, Trimmgeräte, Tischtennisplatte, Staubsauger, 2 große Bronzelöwen, E-Geräte, Textilien, Hausrat, Gebrauchtmöbel. Alles ohne Limit. Nur Barzahlung möglich. Näheres im Internet.



Auktionstermine

Nachlassversteigerung März/April

Genauere Informationen auf unserer Website

Im Auftr. d. Eigent. verst. Ich d. Inh. eines sehr gepf. REH auf ca. 120m² Wohn-/Nutzfl. m. Keller, Garage u. Schuppen: PKW Mercedes Benz CLK Cabrio Bj. 2013, ca. 7 T. Goldschmuck/Perlen z.T. m. Brill., 1 Münze GG u.a., Besteck Silber 800 Augsburger Faden für 6 Pers., div. Ölgem. R. Meier, Porz.service: Rosenthal, V&B u.a., Gläser, Bücher: Medizin, Pharmazie u.a., CDs, Tonwaren, Designerschuhe: Prada, Miu Miu, Roberto Festa, Fendi u.a., Koffer, Stereoanl. m. Boxen, Designer-/Deckenlampen u.a., Orienttepp., Tisch m. 4 Stühlen Gründerz., Weichh.schrank Gründerz., Schrank wohl 19.Jh., Spiegelkons. Wiener Barock, Komm. Louis-Seize/1.H. 19.Jh., Designercouch Living Divani, Bestelltisch, Nähkästchen, Konsoltischchen, Prunkspiegel, 2 Glastische, 2er-Sofa, Eckb. m. Tisch, Schuhschr. Metall, Büromöbel, Jugendzimmer Team 7, Schlafzi., kompl. Küche m. E-Geräten: Jura Kaffeevollautom. Impressa CS, Miele u.a., Elektrorasem., Laubbl., Fahrr. Kärcher, Strandkorb, 3 Fitnessger. Norsk, Werkz., 2 Staubs. Vorwerk, Trockner Miele, Bügelstation Bosch, Gefrier-Kühl-Kombi, kompl. Sauna m. Ofen Klafs 52033, Textilien, Hausrat, Gebrauchtmöbel. Alles ohne Limit. Nur Barzahlung möglich. Näheres im Internet.



TÜV neu 2 Jahre
CLK Cabrio



Versteigerung im Auftrag der Deutschen Post | 42119 Wuppertal | Westring 340 |
Samstag, 18. April 2020

Besichtigung: 10 bis 12 Uhr; Beginn: 12 Uhr

Im Auftrag und für Rechnung der Deutschen Post AG versteigere ich ca. 40.000 Artikel aus unanbringlichen Sendungen in ca. 180 Positionen z.T. umfangreich/ neuwertig/ z.T. Einzelaufwurf auf ca. 2.500 qm (Schmuck, Uhren, Münzen, Gold/Silber, Handys, Fotoapparate/ Filmkameras, viele Computer/Laptops, Garten-/Klein-/Gebrauchtmöbel, Porzellan, Dekowaren, Briefmarken, Bücher, Spirituosen/Weine, Musikinstr., Koffer, Taschen, Teppiche, Elektrogeräte, Textilien/ Schuhe, Modeaccessoires, Spielzeug, Modelleisenbahn, Baumarkt-/ Drogerieartikel, Fernseher/Lautsprecher, Kfz-/Motorradzubehör, Reitzubehör, Sportart., Malerbedarf, Hausrat u.v.m.)

Die Pakete und Päckchen sind geöffnet.
Alles ohne Limit. Nur Barzahlung möglich.

Auktionshaus
WEIDLER

 Google
 Instagram
 like us on
facebook 

Besuchen Sie uns auch auf Social Media

Liebe Kunden, bitte bewerten Sie uns mit 5
Sternen auf Google. Ganz einfach über Ihren
eigenen Googleaccount oder Sie richten
sich diesen mit wenigen Mausklicks schnell
ein. Vielen Dank im Voraus!

- Ihre Familie Weidler mit Auktionsteam-



Albrecht-Dürer-Platz 8
Haupthaus



Pendant Ölgemälde "Der Pfarrer und seine Frau" unsign.
Lot 8871



Ölgemälde "Arkadische Landschaft mit Reiterstaffage" unsign.
(wohl Peter VON BEMMEL 1685-1754)
Lot 8857



Zeichnung/Aquarell "Soldaten im Gefecht" sign. J.M. METTENLEITER
(wohl Johann Michael M. 1765-1853) dat. 1801
Lot 8856



Ölgemälde "Lasterbildnis: Unordnung, Faulheit, Wankelmuth, Föhlerrey, bringt Hass, Unglück und Verderben allerley" unsign.
Lot 8814



Ölgemälde "Spittlertor in Nürnberg" unsign. (wohl Peter VON BEMMEL 1685-1754)
Lot 8840



Ölgemälde monogr. AS "Käufliche Liebe"
Lot 8829



Pendant Aquarelle sign. Karl KAUFMANN (wohl 1843-1902/05) "Ansichten von Venedig"
Lot 8832



Ölgemälde sign. BELYKH (wohl Liubov B. geb. 1961) "Nympe am Fluss"
Lot 8889



Ölgemälde sign. BELYKH (wohl Liubov B. geb. 1961) "Liegender Damenakt"
Lot 8890



Ikone "Maria Hodigitria" Russland 19. Jahrhundert Metalloklad z.T. emailliert Lot 8361



Ikone "Heilige" wohl Russland 16./17. Jahrhundert Lot 8380



Ikone "Maria Eleousa" wohl Russland 17./18. Jahrhundert Lot 8362



Kupferstiche "Die Erbhuldigung" sign. I.H. STÖRCKLIN (wohl Johann Heinrich STORCHLIN 1687-1737)



Lot 8874



Ölgemälde sign. Félix PLANQUETTE (wohl 1873-1964) "Der Viehmarkt" Lot 8815



Ölgemälde sign. GASSLER (wohl Josef G. 1893-1978) "Blumenstillleben" Lot 8826



Ölgemälde betit. sign. RAC (wohl András R. *1926) dat. (19)65 "Tornyok" Lot 8823



Ölgemälde sign. KÜHLEWEIN (wohl Bernhard K. *1938) "Verwilderter Garten" Lot 8886



Taschenuhr GG 14ct. Altschliffbrill. Lot 8129



Gouache monogr. OM (wohl Otto MACK 1897-?) dat. (19)45 "Winterlandschaft" Lot 8816



Buch Schriftstück mit Siegel und Wappen wohl 17./18.Jh.
Lot 8236



Pastell undeutlich sign. "Mädchenbildnis"
Lot 8828



Auswahl Spielzeug Eisenbahn MÄRKLIN Metall wohl 1930er/1940er Jahre Loks Waggon
"Leuna" u.a.
Lot 8455-8462



Auswahl Hummelfiguren Porzellan GOEBEL in
Vitrine
Lot 8321



Brotkessel Metall Kupfer
Beckenschlägerschüssel Messing wohl
Nürnberg "Agnus Dei" Lot 8346, 8370



Auswahl Hummelfiguren Porzellan GOEBEL
"Musikanten" "Engel" Lot 8310



Aquarell sign. HUBERGER (wohl
Tugomir H. *1931) "Transzendenz in
Blau"
Lot 8900



Auswahl Figuren Porzellan GOEBEL
"Jahreshasen" "Musizierende Engel" "Katzen"
Lot 8311



Mischtechnik sign. HUBERGER (wohl
Tugomir H. *1931) "Intermezzo im
Dunkeln"
Lot 8901



Mokka-/Tee-/Speiseservice Porzellan KPM z.T.
I.WK. Lot 8385



Ölgemälde sign. P. BENEDICT (wohl Paul B. 1889-1952) "Liegender Damenakt" Lot 8803



Silberbild/Relief "Geburt Christi" Griechenland 20.Jh. Si. 950 Lot 8383



Auswahl Ölgemälde/Pastelle Portraitdarstellungen betit. "Maria Eleonora Schöfflerin" "Johann Adam Schöffler" u., a. z.T. C. GEIGER (wohl Conrad G. 1751-1808) Lot 8848



Ölgemälde sign. P. BENEDICT (wohl Paul B. 1889-1952) "Die Kartenspieler" Lot 8806



Aufsatzsekretär Empire wohl um 1820 Lot 9010



Anhänger Damenring GG/WG/RG14ct. z.T. Jugendstil je Amethyst u.a. A. SCHATSCH Fürth Lot 8018-8019



Perlencolliers WG 18ct. Verschluss WG 14ct. Brillanten Juwelier ERDL Lot 8081-8082



Schale Porzellan gemarkt R mit Schwertern "Musizierende Putti" Lot 8386



Puppe KÄTHE KRUSE 50er/60er Jahre Lot 8447

Auswahl Münzen Medaillen GG Si. u.a. Krügerland Schweiz Frankreich Kanada BRD USA Dt. Reich Lot 8259



Auswahl Münzen GG Si. Österreich 4 Dukanten Schweiz Italien u.a. Lot 8228