



BMW 318 i grün metallic Benziner 333.000km
EZ 7/1997 85kW Schaltgetriebe
Lot 9001



PKW FORD Fiesta Bj. 1998 violett Benziner
ca. 44.000km TÜV Feb. 2020
Lot 9000



PKW MERCEDES-BENZ E-Klasse Bj. 1997
ca. 150.000km Schaltung Benziner
Lot 9002



Ölgemälde sign. Emil ADAM (1843-1924)
"Pferdebildnis" dat. 1916 Lot 8846

Auktionshaus WEIDLER

Das Haus mit Spezialauktionen

seit 1980 Top-Adresse für alle Sammlungsgebiete
öffentlich bestellte und vereidigte Auktionatoren

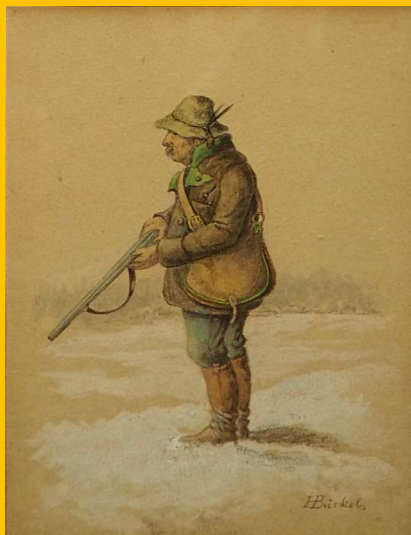
Radbrunnengasse 6 | 90403 Nürnberg

Tel.: 0911 - 22 25 25 info@auktionshausweidler.de
0911 - 810 22 50

Fax: 0911 - 810 22 55 0 www.auktionshausweidler.de

Fr., 22. Februar 2019 2215. Auktion

Weitere
Auktionstermine
sehen Sie online
oder bei



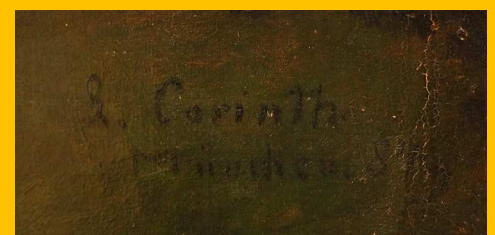
Aquarell sign. H. BÜRKEL (wohl Heinrich
B. 1802-1869) "Jäger in Landschaft"
Lot 8852



Set Schmuck GG/WG 18ct. Brill.
Lot 8066



Konvolut Münzen Medaillen GG/Si. u.a.
USA England Dt. Reich u.a.
Lot 8256



Ölgemälde sign. L. CORINTH (wohl Lovis C. 1858-
1925) betit. "Bildnis des Malers Alb. Wirth" dat.
(18)84 Lot 8848



Auswahl Damenringe Damenarmbanduhr
GG/WG Smaragde Brill. u.a.
Lot 8036-8042



Panzerarmband GG 18ct.
Lot 8124



Ring GG 14ct. Solitärbrillant ca. 1,0ct
Lot 8088



Auswahl Schmuck GG u.a.
Lot 8075



Königskette
Königsarmband GG
14ct.
Lot 8051



Herrenarmbanduhren OMEGA
"Seamaster De Ville" GG 18ct.
LONGINES Edelstahl/wohl GG
Lot 8125-8126



Herrenring WG Erbskette mit Anhänger Si.
Lot 8052



Armreif GG/WG/RG 18ct. WEMPE Trinity-Stil
Lot 8050



Auswahl Schmuck Manschettenknöpfe/Uhr TIFFANY BULGARI LOUIS VUITTON
Lot 8030-8031



Auswahl Taschenuhren GG 9ct. u.a. "The Northern Goldsmith Company"
Lot 8089



Auswahl Taschenuhren GG u.a. z.T. um 1900
Lot 8025-8028



Auswahl Anhänger Si. u.a. in Miniaturvitrine
Lot 8053



Silberservice A. BURGER gest. Si. 800 Blatt-/Rocailendekor
Lot 8425



Auswahl Silberobjekte z.T. gest. Deutschland Si. 800/925 min. GG 8ct.
Lot 8326



Kerzenleuchter gest. HESSENBERG Si.800
Lot 8441



Auswahl Besteck Si. 800 BRUCKMANN u.a.
Lot 8287



Auswahl Schmuck z.T. GG/WG Brill.
u.a. z.T. 0,5ct./0,25ct./0,27ct.
Lot 8127-8134



Auswahl Schmuck GG/WG 14/18ct. Brill. Smaragd u.a.
Lot 8106-8111



Auswahl Schmuck GG 8/14ct.
Lot 8047-8048

Auswahl Schmuck GG 14/18ct. Brill. Edelsteine
gefasste Goldmünze
Lot 8015-8021





TEKKE-TURKMENEN KHALYK
Akhal-Gebiet um 1800
Lot 8950



Orientteppich JOMUD OK-
BASCH rotgr. geom. Dekor
Dagdan Muster
Lot 8951



Orientteppich DAGHESTAN
Ostkaukasus 19. Jh.

Lot 8954



Orientteppich KASHAN
Zentralpersien 20. Jh.
Lot 8955



Auswahl Bücher 18./19.Jh. mit Kupferstichen u.a.
Lot 8623



Auswahl Post-/Ansichtskarten u.a. z.T. um 1900 teils beschrieben
Lot 8620



Barockkommode Eiche 18. Jh. wohl Nürnberg
Lot 9028



Dielsenschrank Eiche gedr. KugelfüÙe dat. 1786
Sternintarsien
Lot 9032



Stilmöbel Jugendstil Frisiertisch
Lot 9012



Auswahl Holzfiguren z.T. geschn. vollplast. farb. gefasst "Flötenspieler" Hl. Florian" u.a.
Lot 8382-8386



Auswahl Dekorationsobjekte Holz Metall Glas
Figuren "Engel" u.a.
Lot 8433



Vasen lt. Expertise MASON'S England 1800-1820
Lot 8452



Auswahl Pelzmäntel Nerz braun Luchs u.a.
Lot 8714-8716



Puppen SCHILDKRÖT z.T. KÄTHE KRUSE Celluloid
Lot 8356



Auswahl Orientteppiche blau-/beigegründig floraler/geom. Dekor
Lot 8971



Kathrin Weidler
Öffentlich bestellte und
vereidigte Auktionatorin



Gabriele Weidler
Geschäftsführung



Herbert Weidler
Öffentlich bestellter und
vereidigter Auktionator



Kerstin Weidler
Öffentlich bestellte und
vereidigte Auktionatorin

Unser Auktionsteam



Karoline Kotarsky
Dipl. Betriebswirtin



Sonja Simon
Kunsthistorikerin

Unsere Auszubildenden:

Timo Hüttner
Maximilian Steger
Christopher Wenz

Annika Swatosch



Michael McCoy
Kunsthistoriker



Beate Süß
Kunsthistorikerin



Sven Weidenhammer
Kfm. f. Bürokomm.



Philipp Eichenmüller
Kunsthistoriker



Johanna Präbiuß
Kunsthistorikerin



Olga Buldygina
Kunsthistorikerin



Lea Daxelmüller
Kunsthistorikerin

Im Katalog verwendete Abkürzungen

Abb.	Abbildung	goldf.	goldfarben	rep.bed.	reparaturbedürftig
Asp.	Altersspuren	grav.	graviert	rest.	restauriert
B	Breite	Gsp.	Gebrauchsspuren	Ra.	Rahmen
bem.	bemalt	H	Höhe	RhG	Rahmen hinter Glas
ber.	berieben	Hrsg.	Herausgeber	RG	Rotgold
besch.	beschädigt	intars.	intarsiert	RoséG	Roségold
best.	bestoßen	Jg.	Jahrgang	R.o.	Rechts oben
bet.	betitelt	Jh.	Jahrhundert	R.u.	Rechts unten
bez.	bezeichnet	kl.	klein	rücks.	rückseitig
col.	koloriert	Konv.	Konvolut	s.	siehe
ct.	Karat	L	Länge	Si.	Silber
dat.	datiert	L.o.	Links oben	sign.	signiert
def.	defekt	L.u.	Links unten	Tsp.	Tragespuren
dto.	dito / wie vorstehend	Lwd.	Leinwand	undeutl.	undeutlich
ebon.	ebonisiert	min.	minimal	ungem.	ungemarkt
Fotokat.	Fotokatalog	M.u.	Mitte unten	ungestemp.	ungestempelt
fränk.	fränkisch	monogr.	monogrammiert	unsign.	unsigniert
furn.	furniert	num.	nummeriert	verg.	vergoldet
g	Gramm	nztl.	neuzeitlich	vergl.	verglast
GG	Gelbgold	Pl.	Platte	versch.	verschieden
geschw.	geschwungen	PP	Platte poliert	vgl.	vergleiche
gestr.	gestrichen	Pt.	Platin	WG	Weißgold
getr.	getrieben	rep.	repariert	zus.	zusammen

HAUPTHAUS
DEPENDANCE

Albrecht-Dürer-Platz 8 90403 Nürnberg (Postanschrift)
Radbrunnengasse 6 90403 Nürnberg

Tel.: 0911 - 22 25 25
0911 - 810 22 50 E-Mail: info@auktionshausweidler.de
Fax: 0911 - 810 22 55 0 Internet: www.auktionshausweidler.de

BESICHTIGUNG

Donnerstag 21. Februar 2019 16.00 - 19.00 Uhr
Freitag 22. Februar 2019 11.00 - 13.00 Uhr

AUKTION

Freitag 22. Februar 2019 ab 13.00 - ca. 16.00 Uhr

Schmuck		8000 - 8139
Orden und Münzen		8245 - 8257
Bestecke und Silber		8285 - 8297
Varia	ca. 13:45 Uhr	8300 - 8455
Bücher, Postkarten, Briefmarken		8600 - 8623
Pelze		8700 - 8718
Ölgemälde, Aquarelle u.a.	ca. 14:45 Uhr	8800 - 8862
Teppiche		8950 - 8978
Kfz		9000 - 9002
Möbel & Einrichtungsgegenstände		9010 - 9065

ABHOLUNG/NACHVERKAUF

Freitag 22. Februar 2019 bis ca. 18 Uhr
Samstag 23. Februar 2019 **geschlossen**
Montag 25. Februar 2019 10 - 16:30 Uhr

Eine Abholung zu einem anderen Termin ist nicht möglich.

AUKTIONSTERMINE

(Weitere Termine in Planung)

Albrecht-Dürer-Platz 8 2. - 4. Mai 2019

Radbrunnengasse 6 Mai/Juni 2019

Weitere Termine folgen
Änderungen vorbehalten

HINWEISE

Aufgeld: 20% zzgl. 19% MwSt. = 23,8%
Aufrufpreis o.L. (ohne Limit) 5,00 bis 20,00 €
Bei den angebotenen Gegenständen sind nicht alle Beschädigungen angegeben, siehe Abs. 2 der Versteigerungsbedingungen.
Für eventuelle Druckfehler wird keine Haftung übernommen.

BANKVERBINDUNG

Sparkasse Nürnberg

IBAN DE77 7605 0101 0001 0090 00
SWIFT (BIC) SSKNDE77XXX

Weitere Informationen unter

www.auktionhausweidler.de



Zwei Auktionshäuser auf ca. 1700 qm

Haupthaus | Albrecht-Dürer-Platz 8 | 90403 Nürnberg



Albrecht-Dürer-Platz 4
Schürstabhaus



Direkt am Albrecht-Dürer-Denkmal



Albrecht-Dürer-Platz 8
Haupthaus



Ausstellungsfläche Nebengebäude



Große Auswahl an Schmuck



Eingangsbereich Haupthaus

Besuchen Sie uns!

Einlieferungen sind jederzeit erwünscht; Kundenparkplätze im Hof.

Dependance | Radbrunnengasse 6 | 90403 Nürnberg



Auktionssaal der Dependance

Nur 200 m Luftlinie vom Haupthaus entfernt



Mit hauseigener Tiefgarage

Oldtimer, Youngtimer und gebrauchte Kfz



Auktionshaus WEIDLER

Öffentlich bestellte & vereidigte Auktionatoren

Gebotsformular | Bidding Form

2215 . Auktion 22. 2. 2019
Auktionsnr. Datum Jahr

BIETEN SIE MIT! Sie haben drei Möglichkeiten.

- persönlich
- schriftlich (E-Mail, Fax, postalisch)
- telefonisch

BIETERNUMMER

(Gültig für die gesamte Auktion)

Nachname, Titel

Vorname

Straße

Telefon

PLZ, Ort

Mobil

Land

E-Mail

ANGABEN BITTE IN DRUCKBUCHSTABEN

Schriftliche/ telefonische Vorgebote (E-Mail/ Fax) müssen bis einschließlich letzten Besichtigungstag für eine garantierte Berücksichtigung eingehen und schriftlich bestätigt werden.

Wir bitten **Neukunden**, uns eine Kopie ihres Personalausweises zukommen zu lassen.

Des Weiteren behält sich das Auktionshaus Weidler das Recht vor, weitere Referenzen anzufordern.

Die hier eingetragenen **schriftlichen/ telefonischen Gebote** sind bindend und werden nur soweit in Anspruch genommen, wie andere Gebote überboten werden müssen. Bei einem Startpreis "ohne Limit" oder einem Limitpreis unter 250 € ist ein telefonisches Gebot erst ab einem Betrag von **250 €** möglich, anderenfalls ist es für den Interessenten verpflichtend, mindestens das Limit zu bieten. Eine Garantie für das Zustandekommen der Telefonverbindung kann nicht übernommen werden.

Bitte beachten Sie, dass die Ausführung von schriftlichen und telefonischen Geboten ein Service unseres Hauses ist. Das Auktionshaus Weidler kann daher keine Zusicherung für deren Ausführung bzw. fehlerfreie Durchführung geben.

Katalognummer	Höchstgebot €	Bezeichnung	Katalognummer	Höchstgebot €	Bezeichnung

Ich beauftrage das Auktionshaus Weidler KG, in meinem Namen und auf meine Rechnung in oben genannter Auktion für obige Katalognummer bis zum angegebenen Höchstbetrag zu bieten. Bei Aufträgen ist die angegebene Katalognummer verbindlich (nicht die Katalogbezeichnung). Die Gebote sind bindende Höchstgebote und enthalten nicht das Aufgeld von 20% sowie die gesetzliche Mehrwertsteuer; Der Zuschlag kann auch zu einem niedrigeren Preis erfolgen.

Zahlungsbedingungen: Bei Abholung der ersteigerten Waren sofort oder 5 Tage nach Erhalt der Rechnung bar, per EC-Karte oder per Überweisung

Hiermit erkenne ich die Versteigerungsbedingungen des Auktionshauses Weidler an.

Datum _____

Unterschrift _____

Albrecht-Dürer-Platz 8
90403 Nürnberg
Tel: 0911- 810 22 50
Fax: 0911- 810 22 55 0
info@auktionshausweidler.de
www.auktionshausweidler.de

Bankverbindung:
Sparkasse Nürnberg
BLZ 760 501 01 | Kto. 1009 000
IBAN: DE 77 7605 0101 0001 0090 00
BIC: SSKNDE77XXX

Öffnungszeiten:
Montag - Freitag 10.00 - 17.00 Uhr
Samstag 10.30 - 13.00 Uhr

Komplementär:
Herbert Weidler
UST.-ID NR DE264798432
HR-NR. A 9849
Registergericht Nürnberg

Allgemeine Versteigerungsbedingungen - Aufgeld 20% + 19% Mwst. = 23,8%

Jeder Bieter, der an einer Versteigerung des Auktionshauses Weidler KG teilnimmt, erkennt folgende Bedingungen an:

1. Es handelt sich um eine freiwillige Versteigerung. Der Versteigerer führt sie im fremden Namen und für fremde Rechnung durch. Der Zuschlag im Rahmen einer Versteigerung führt zu einem Kaufvertrag zwischen dem Bieter und dem Einlieferer und einem Vermittlungsvertrag zwischen dem Bieter und dem Auktionshaus.
2. Durch Katalogbeschreibungen bzw. Erklärungen des Versteigerers beim Versteigerungstermin wird eine bestimmte Beschaffenheit des Versteigerungsgutes weder zugesichert noch vereinbart. Die zu versteigernden Gegenstände können vor der Auktion zu den angegebenen Zeiten besichtigt werden. Sie werden in dem Zustand versteigert, in dem sie sich befinden, ohne Haftung und Gewähr für offene oder versteckte Mängel sowie Zuschreibungen. Der Versteigerer übernimmt in eigener Person keine Haftung für Katalogbeschreibungen, dazugehörige schriftliche Erläuterungen und Angaben der Internetpräsentation sowie für die Werthaltigkeit oder Mangelfreiheit des Versteigerungsgutes. Der Zuschlag der Gegenstände erfolgt wie besehen unter Ausschluss jeglicher Gewährleistung. Der Bieter ist darüber informiert, dass der Versteigerer im fremden Namen handelt und jegliche Ansprüche aus dem Kaufvertrag gegen den Einlieferer gerichtet werden müssen.
3. Die Versteigerung eines Gegenstandes beginnt mit dem Aufruf zum Limit oder Schätzwert. Das geringste Mehrgebot beträgt 1,00 € bei einem Aufrufpreis unter 50,00 € und 10% des Aufrufpreises, wenn dieser über 50,00 € liegt. Ein erklärtes Gebot bleibt bis zum Abschluss der Versteigerung über den betreffenden Gegenstand wirksam. Erfolgt der Zuschlag an den Bieter unter Vorbehalt, so bleibt dieser auf die Dauer von 3 Wochen ab dem Tag der Gebotsabgabe an sein Gebot gebunden. Erhält er innerhalb dieser Zeit den vorbehaltlosen Zuschlag nicht, so erlischt das Gebot, andernfalls benachrichtigt der Versteigerer den Bieter unter der von ihm genannten Adresse über den vorbehaltlosen Zuschlag.
4. Der Ablauf der Versteigerung liegt in den Händen des Versteigerers. Er legt die Reihenfolge der zur Versteigerung gelangenden Gegenstände fest. Der Versteigerer ist berechtigt, mehrere Gegenstände zusammenzufassen und diese gemeinsam aufzurufen.
5. Der Versteigerer kann ein Gebot ablehnen; in diesem Fall bleibt das vorher abgegebene Gebot verbindlich. Geben mehrere Personen ein Gebot in gleicher Höhe ab, so ist der Versteigerer berechtigt, über den Zuschlag durch das Los zu entscheiden. Bei Zweifeln über den Zuschlag kann der Versteigerer nach freiem Ermessen den Zuschlag zugunsten eines bestimmten Bieters wiederholen oder den Gegenstand nochmals aufrufen. Die Gebote werden unbedingt abgegeben. Ein einmal abgegebenes Höchstgebot kann nicht zurückgenommen werden. Der Versteigerer ist jedoch berechtigt, den Gegenstand neu aufzurufen oder den Zuschlag dem nächstniedrigeren Gebot zu erteilen, wenn der Höchstbietende sein Gebot nicht weiter gelten lassen will.
6. Schriftliche Gebote müssen dem Versteigerer bis spätestens zum letzten Besichtigungstag vorliegen, sonst kann die Berücksichtigung des Gebotes nicht garantiert werden. In diesem Fall hat der Bieter den Versteigerungsgegenstand genau zu bezeichnen und seinen vollständigen Namen und Adresse zu hinterlegen. Der Versteigerer behält sich vor, eine Kopie des Personalausweises (bei Neukunden) sowie eine Sicherheitsleistung zu verlangen.
7. Telefonische Bieter werden - wenn rechtzeitig hierfür ein schriftlicher Auftrag vorliegt - vor Aufruf der gewünschten Positionen angerufen. Der Anruf auf Kosten des Versteigerers erfolgt nur bei einem Aufrufpreis ab 250,00 €. Eine Garantie für das Zustandekommen der Telefonverbindung kann nicht übernommen werden. Ein Telefongebot bedeutet in jedem Fall das Bieten des Limitpreises, auch wenn der Versteigerer den Bieter zum Aufruf nicht erreicht.
8. Durch den Zuschlag wird der Bieter zur Zahlung des Gebotes und des Aufgeldes für den Versteigerer verpflichtet, sowie zur Abnahme des ersteigerten Gegenstandes. Das Aufgeld des Versteigerers beträgt 20% des Gebotes zzgl. der gesetzlichen Mehrwertsteuer. Die gesamte Zahlschuld des Bieters ist sofort mit dem Zuschlag fällig und bis zum Schluss der Versteigerung in barem Geld zu begleichen. Der Versteigerer ist berechtigt, aber nicht verpflichtet, ausländische Zahlungsmittel, Bar- oder Verrechnungsschecks, Kreditkarten usw. anzunehmen. Die Abnahme von Schecks erfolgt grundsätzlich erfüllungshalber, nicht an Erfüllung statt.
9. Das Eigentum an dem ersteigerten Gegenstand geht erst nach vollständiger Bezahlung an den Bieter über. Der Versteigerer übergibt das zugeschlagene Auktionsgut erst nach vollständig geleisteter Zahlung.
10. Gegenstände, die in den Räumen des Auktionshauses Weidler versteigert wurden, müssen unverzüglich nach der Auktion, spätestens jedoch innerhalb von einer Frist von 2 Wochen abgeholt werden. Nach dem Verstreichen dieser Frist entstehen Lagerkosten. Das Einlagern bei einem Lagerhalter erfolgt im Namen und auf Rechnung, sowie auf Gefahr des Ersteigerers. Eine Selbsteinlagerung durch das Auktionshaus Weidler führt ebenfalls zu Lagerkosten. Ein Versand erfolgt nur auf ausdrücklichen Wunsch des Käufers ausnahmslos auf dessen Kosten und Gefahr.
11. Erfüllungsort und Gerichtsstand für alle Vorgänge aus der Versteigerung ist Nürnberg.
12. Die vorstehenden Bedingungen gelten sinngemäß auch für den freihändigen Verkauf des Versteigerungsgutes.
13. Die Rechte an bereits erstellten Bildern der Versteigerungsware bleiben beim Auktionshaus Weidler.

Einlieferung in unser Auktionshaus

Das Haus mit Spezialauktionen

Albrecht-Dürer-Platz 8 90403 Nürnberg

www.auktionshausweidler.de

Mo - Fr

10 - 17 Uhr

Tel. 0911 - 22 25 25

0911 - 810 22 50

info@auktionshausweidler.de

Sa

10:30 - 13 Uhr

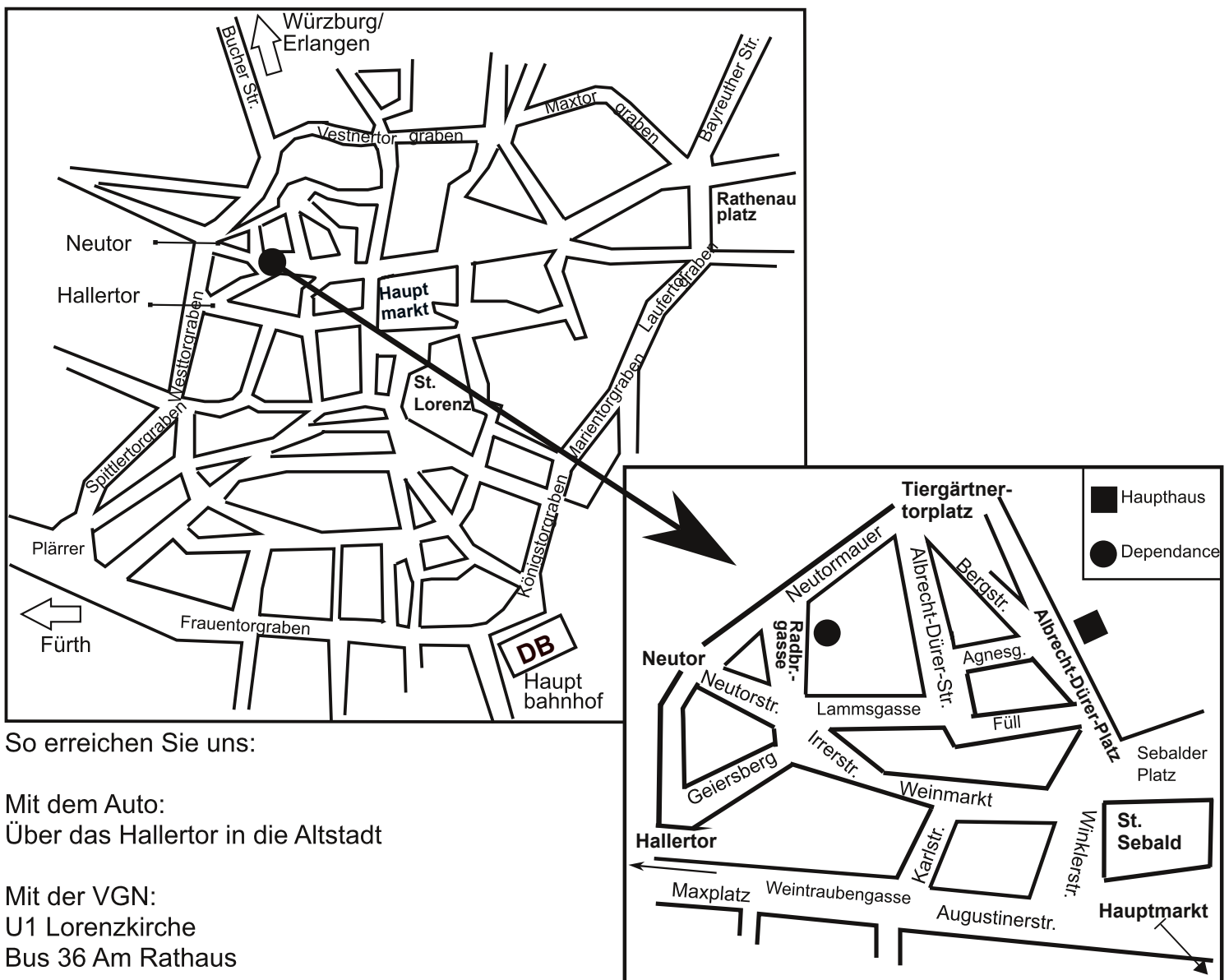
Fax 0911 - 810 22 55 0

kostenlose mündliche Schätzungen • fachgerechte und persönliche Beratung • günstige Konditionen • Begutachtung Ihrer Antiquitäten, Kunstobjekte, Schmuck u.v.m. jeder Sammlungsrichtung • zuverlässige und professionelle Bearbeitung Ihrer Einlieferung

Hausbesuche in ganz Deutschland und im benachbarten Ausland bei Sammlungsauflösungen, Nachlässen, hochwertigen Einlieferungen sowie bei wertvollen Einzelobjekten

Einlieferungen für die nächsten Auktionen nehmen wir ab sofort entgegen!

Lageplan



So erreichen Sie uns:

Mit dem Auto:

Über das Hallertor in die Altstadt

Mit der VGN:

U1 Lorenzkirche

Bus 36 Am Rathaus

2215. Auktion | 22. Februar 2019 | Gesamtübersicht

Zum Aufruf gelangen etwa 70 Einlieferungen aus verschiedenem Besitz, darunter barocke Kunstgegenstände von einem fränkischen Unternehmer, ca. 510 Positionen, ca. 90% davon unlimitiert.

Kfz u.a.

FORD Fiesta Bj. 1998 ca. 44.000km

BMW Limousine 318 I Bj. 1997 ca. 320.000km

MERCEDES Benz E-Klasse Bj. 1997 ca. 150.000km 1. Hand

Antike Möbel, Teppiche, Lampen 18. bis 20. Jahrhundert (ca. 50 Positionen)

Möbel 18. bis 20. Jh. (Barock, Biedermeier, Jugendstil, Wiener Barock / Gründerzeit): Kommoden, Tische, Stühle, Spiegel, Schränke, diverse Stilmöbel, Orientteppiche, Wandteppiche verschiedener Provenienzen, z.B. Keshan, Khalyk, Daghestan, Jomud Ok-Basch, Lampen u.a.

Ölgemälde, Aquarelle, Druckgrafik u.a. 18. bis 21. Jahrhundert (ca. 60 Positionen)

Landschaften, Portraits u.a., z.T. Moderne, versch. Künstler z.B. Lovis Corinth, Emil Adam, Max Thedy, Maximilian Wiedemann, Frederik Christian, Kiaershou

Schmuck, Münzen, Uhren und Besteck (ca. 150 Positionen)

Taschen-/Armbanduhren versch. Marken z.B. Omega, Rolex, Longines, sowie Gold- und Silberschmuck z.T. Handarbeit/ Goldschmiedearbeit z.T. Wempe, Tiffany, Bulgari, Louis Vuitton z.T. mit zahlreichen Brillanten bis zu 1,00ct. sowie verschiedenen Edelsteinen, Modeschmuck u.a., Gold- und Silbermünzen, Orden und Abzeichen 1./2. WK, Silberbestecke u.a.

Varia 18. bis 20. Jahrhundert (ca. 250 Positionen)

Porzellan der Marken Meissen, KPM, Hutschenreuther, Rosenthal, Nymphenburg u.a., Figuren z.B. Bronze, Hummelfiguren, Sammelteiler, Krüge, Messing, Kupfer, Glas, Silber z.T. gest. 800/925, Auswahl Spielzeug/ Blechspielzeug z.B. Blechautos Schuco, Modelleisenbahn z.T. Märklin, Stofftiere Steiff Soldatenfiguren Elastolin, Minola u.a., Musikinstrumente z.B. Geigen, Auswahl hochwertiger Pelzmäntel/-jacken z.T. Nerz, Holzfiguren, Asiatika, Fotoapparate, Bücher, Briefmarken, Postkarten u.a.

**2215. Auktion Kunst, Antiquitäten, Varia und Schmuck |
Freitag, 22. Februar 2019 | 13 Uhr**

Schmuck u.a.

8000	1 Konv. Schmuck Si. Mode u.a. Edelsteine z.T. Design Dänemark in der Schatulle Gsp.	67021	o.L.
8001	1 Konv. Schmuck / Uhren Si. Mode u.a. z.T. wohl Orient Bernstein min. GG 18ct. im Karton	67021	o.L.
8002	1 Konv. Schmuck Granate u.a. z.T. Biedermeier / um 1900	67021	o.L.
8003	1 Collier Platin 950 GG kleiner Brill.	67021	o.L.
8004	1 Damenmemoryring WG 18ct. Brill. lt. Schiene zus. 0,82ct.	67021	o.L.
8005	4 Perlenketten Verschl. GG / WG 14 / 18ct. Brill. Amethyst Si. u.a.	67021	o.L.
8006	1 Konv. Schmuck GG u.a. Edelsteine Perlen u.a.	67021	o.L.
8007	2 Anhänger GG 14ct. u.a. 1 Kette (lt. Zertifikat Nugget mit Brill.) Opal besch.	67021	o.L.
8008	1 Collier 1 Armband RG(?) lila Steine **s. Abb.**	67021	o.L.
8009	1 Halsreif 1 Anhänger je GG 14ct. wohl Carneol **s. Abb.**	67021	o.L.
8010	1 Collier GG 18ct. gefertigt lt. Zertifikat Juwelier PAUL graviertes Lagenonyx 2 Brill. zus. 0,1ct. lupenrein Goldnuggets gek. 1989 **s. Abb.**	67021	o.L.
8011	1 Collier WG 18ct. Brill. Saphire **s. Abb.**	67021	o.L.
8012	2 Damenarmbanduhren GG 18ct. Ebel wohl 1960er Jahre Zifferblatt z.T. Tigerauge z.T. besch. **s. Abb.**	67021	o.L.
8013	2 Damenringe GG 14ct. Koralle u.a. Tsp. **s. Abb.**	67021	o.L.
8014	2 Broschen WG 14ct. u.a. "Veilchen" Brill. u.a. **s. Abb.**	67021	o.L.
8015	1 Collier GG 14ct. gem. "W" **s. Abb.**	67021	o.L.
8016	1 Damenarmband GG 18ct. gem. "W" **s. Abb.**	67021	o.L.
8017	1 Damenring GG 14ct. wohl Rauchquarz in Cabochonschliff **s. Abb.**	67021	o.L.
8018	1 Damenring GG 14ct. Brill. **s. Abb.**	67021	o.L.
8019	1 Collier GG 18ct. **s. Abb.**	67021	o.L.
8020	1 Damenring ungest. wohl GG wohl Saphire **s. Abb.**	67021	o.L.
8021	1 Konv. Schmuck GG 18ct. u.a. gefasste Goldmünze Österreich Edelsteine u.a. **s. Abb.**	67021	o.L.
8022	1 Konv. Schmuck GG / WG 8 / 14ct. u.a. Uhren Gsp.	67021	o.L.
8023	3 Teile Schmuck WG u.a. Brill. Perlen Saphir	67021	o.L.
8024	2 Anhänger lt. Zertifikaten GG 18ct. Si. Cabochonsaphir Opal	67021	o.L.
8025	1 Damentaschenuhr GG 14ct. um 1900 Gsp. **s. Abb.**	67018	o.L.
8026	1 Herrentaschenuhr wohl z.T. GG lt. Zwischendeckel Remontoir Ancre Chaton num. 337977 Spiral BREGUET um 1900 Zifferblatt besch. kleiner Zeiger auf der 6 in Schatulle Gsp. **s. Abb.**	67018	500,00
8027	1 Taschenuhr Chronometre G. PILONETTO Attigny Metall Zifferblatt besch. **s. Abb.**	67018	o.L.

8028	1	Taschenuhr EPOS verg. "750 Jahre Berlin" 1987 Quartz orig. Schatulle lt. Garantieschein gek. 1986 **s. Abb.**	67018		o.L.
8029	1	Konv. Armbanduhren u.a. versch. Metalllederband u.a. im Karton	67025		o.L.
8030	1	Tischuhr 1 Paar Manschettenknöpfe z.T. Si. BULGARI Gsp. **s. Abb.**	67025		o.L.
8031	3	Paar Manschettenknöpfe TIFFANY LOUIS VUITTON u.a. Si. u.a. **s. Abb.**	67025		o.L.
8032	1	Konv. Schmuck Si. u.a. Gsp.	67025		o.L.
8033	1	Perlenkette Verschl. WG(?) wohl Rubine Gsp.	67022		o.L.
8034	1	Trachtenarmband wohl Österreich-Ungarn mit Edelsteinen Si. z.T. verg. wohl 19. Jh.	67038		o.L.
8035	3	Ketten / Colliers Si. u.a. z.T. um 1900 / Granate	67038		o.L.
8036	1	Damenring GG 18ct. Smaragd wohl besch. Brill. **s. Abb.**	67058	600,00	
8037	1	Damenarmbanduhr GG / WG 14ct. Quartz Brill. 1 Uhr verg. **s. Abb.**	67058		o.L.
8038	1	Damenring GG 14ct. Brill. **s. Abb.**	67058		o.L.
8039	1	Damenring GG 14ct. Brill. **s. Abb.**	67058		o.L.
8040	1	Damenring GG 18ct. Brill. Rubine "2 Raubkatzen" **s. Abb.**	67058		o.L.
8041	1	Damenring GG 14ct. Diam. Rubine **s. Abb.**	67058		o.L.
8042	1	Damenring WG 18ct. Brill. hellblauer Edelstein **s. Abb.**	67058		o.L.
8043	1	Damenring GG 8ct. weißer Stein wohl um 1930 Gsp.	67034		o.L.
8044	1	Herrenarmbanduhr Gehäuse wohl z.T. Gold HEUER Automatik Flexband Gsp.	67017		o.L.
8045	1	Konv. Schmuck Mode u.a. Armbanduhren min. Si. in Koffer	67006		o.L.
8046	1	Konv. Schmuck Si. u.a. z.T. COEUR de LION z.T. wohl Koralle Gsp.	67006		o.L.
8047	3	Damenringe GG 8 / 14ct. Brill. **s. Fotokat.**	67006		o.L.
8048	1	Münzanhänger GG 14ct. England **s. Abb.**	67006		o.L.
8049	1	Konv. Schmuck GG Mode u.a.	67006		o.L.
8050	1	Armreif GG / WG / RG 18ct. WEMPE Trinity-Stil Gsp. **s. Abb.**	67030		o.L.
8051	1	Königskette 1 Königsarmband GG 14ct. **s. Abb.**	67030		o.L.
8052	1	Erbskette 1 Anhänger Si. u.a. 1 Herrenring WG 14ct. **s. Abb.**	67030		o.L.
8053	1	Konvolut Anhänger Si. u.a. versch. Motive in Miniaturglasvitrine **s. Abb.**	67030		o.L.
8054	1	Konv. Armbanduhren versch.	67010		o.L.
8055	1	Konv. Schmuck Si. Mode u.a. min. Zahnreste Gsp.	67010		o.L.
8056	1	Kette 1 Armband 1 Paar Ohrclips Bernstein Gsp.	67027	50,00	
8057	1	Konv. Schmuck GG 8ct. Mode u.a. in Schatulle	67040		o.L.
8058	1	Konv. Schmuck GG u.a. gefasste GG-Münzen Kennedy u.a.	67040		o.L.
8059	1	Konv. Taschenuhren u.a. z.T. Si. z.T. um 1900	67019		o.L.
8060	1	Taschenuhr MAURICE LACROIX verg. Papiere gekauft 1995 lt. EL lim. m. orig. Schatulle monogr. dat.	67015	500,00	
8061	1	Zigarettenetui Sterlingsi. besch. 1 Feuerzeug DUPONT Gsp.	67015	130,00	

8062	2 Damenringe GG 14ct. Brill. / Diam.	67037	o.L.
8063	1 Konv. Schmuck Gemme u.a.	67037	o.L.
8064	1 Collier GG 14ct. min. Trachtenschmuck	67046	o.L.
8065	1 Paar Manschettenknöpfe GG / WG 18ct. **s. Abb.**	67046	o.L.
8066	1 Set Schmuck GG / WG 18ct. Collier Armband Uhr Brill. **s. Abb.**	67039	4.300,00
8067	1 Anhänger 1 Brosche GG 14ct. u.a. Koralle	67039	o.L.
8068	1 Konv. Schmuck GG u.a.	67039	o.L.
8069	1 Konv. Schmuck Mode u.a. Edelsteine min. Si. / Koralle in Schatulle	67039	o.L.
8070	4 Teile Schmuck GG / RG 18ct. u.a. wohl Rubine min. besch.	67039	o.L.
8071	1 Konv. Uhren Feuerzeug u.a.	67039	o.L.
8072	1 Konv. Taschenuhren z.T. GG 14ct. z.T. um 1900 Modeschmuck u.a. in Schatulle	67031	o.L.
8073	4 Damenringe GG 8 / 9ct. Edelsteine	67031	o.L.
8074	1 Konv. Schmuck GG / Si. u.a. Koralle Bernstein u.a. z.T. um 1900 in Perlmutterdose	67032	o.L.
8075	1 Konv. Schmuck GG u.a. z.T. Biedermeier z.T. um 1900 Edelsteine Flussperlen u.a. **s. Abb.**	67032	o.L.
8076	1 Konv. Taschen- / Armbanduhren z.T. GG 14ct. z.T. um 1900 besch. Gsp.	67032	o.L.
8077	1 Konv. Schmuck GG u.a. Granate Damentaschenuhr in Schatulle	67004	o.L.
8078	1 Konv. Armbanduhren versch. SWATCH WEMPE 1 Feuerzeug DUPONT in orig. Schatulle Gsp.	67004	o.L.
8079	1 Konv. Schmuck min. GG 14ct. Mode u.a.	67051	o.L.
8080	1 Ring ungestemp. wohl WG Solitärbrill. ca. 0,2ct.	67042	o.L.
8081	1 Taschenuhr Si. 800 um 1900 monogr. besch. 1 Kette wohl Metall	67042	o.L.
8082	1 Konv. Schmuck Mode u.a. z.T. wohl Design	67004	o.L.
8083	1 Damenarmbanduhr ROLEX Oyster Perpetual Date Edelstahl in orig. Schatulle Tsp. **s. Abb.**	67050	o.L.
8084	1 Perlenkette Verschluss WG 18ct. blaue / weiße Steine	67050	o.L.
8085	1 Konv. Schmuck Medaille Uhren u.a. min. GG Si. im Koffer	67050	o.L.
8086	1 Damenring GG 18ct. 2 Brill.	67050	o.L.
8087	1 Konvolut Schmuck Edelsteine u.a.	67006	o.L.
8088	1 Ring GG 14ct. Solitärbrill. ca. 1,0 ct. **s. Abb.**	67054	2.900,00
8089	1 Konv. Taschenuhren GG 9ct u.a. England "The Northern Goldsmith Company" u.a. **s. Abb.**	67055	o.L.
8090	1 Konv. Dekorationsobjekte z.T. asiatisch	67055	o.L.
8091	1 Konv. Schmuck GG / WG Bernstein Perlen Opal Grandeln u.a.	67057	o.L.
8092	1 Konv. Schmuck GG u.a. z.T. Koralle	67057	o.L.
8093	1 Konv. Armband- / Taschenuhren Si. u.a. z.T. um 1900 in Holzschatulle	67057	o.L.
8094	1 Konv. Schmuck GG 14ct. u.a. Siegelringe religiöse Objekte GAMA-Schlüssel in Karton	67057	o.L.
8095	1 Konv. Andenken z.T. um 1900	67056	o.L.
8096	1 Kleiner Flakon Glas blau Si.	67056	o.L.

8097	1 Konv. Anhänger z.T. wohl Si. um 1900 filigran	67056	o.L.
8098	1 Konv. Schmuck Mode u.a.	67010	o.L.
8099	1 Konv. Schmuck / Uhren Mode u.a. min. Si.	67005	o.L.
8100	1 Damenring GG 18ct. Brill. Perle	67005	o.L.
8101	2 Damenringe GG 14ct. Diam. Saphir Perle	67005	o.L.
8102	1 Konv. Schmuck Mode u.a. Koralle Bernstein u.a. in Koffer	67060	o.L.
8103	1 Konv. Armbanduhren u.a. versch. z. T. besch. Asp.	67060	o.L.
8104	1 Konv. Schmuck / Uhren Mode z.T. Bernstein u.a. z.T. besch. in Schatullen	67060	o.L.
8105	1 Konv. Schmuck Mode Koralle Bernstein u.a. in 2 Koffern	67060	o.L.
8106	1 Damenarmband WG 14ct. Brill. **s. Abb.**	67069	o.L.
8107	1 Damenring GG 14ct. Brill. z.T. Navetteschliff **s. Abb.**	67069	o.L.
8108	1 Damenring ungestemp. wohl WG Brill. **s. Abb.**	67069	o.L.
8109	1 Damenring WG 14ct. Brill. **s. Abb.**	67069	o.L.
8110	1 Damenring GG 18ct. Brill. **s. Abb.**	67069	o.L.
8111	1 Damenring GG 18ct. Brill. Smaragd **s. Abb.**	67069	o.L.
8112	3 Damenringe WG 14ct. Brill. Rubine u.a.	67069	o.L.
8113	1 Damenring GG 14ct. Brill. Rubine	67069	o.L.
8114	3 Damenringe WG 14 / 18ct. Brill. Rubine Saphire	67069	o.L.
8115	1 Damenring GG 14ct. Opale	67069	o.L.
8116	2 Ketten 2 Anhänger GG 8 / 14ct. u.a. Amethyste	67069	o.L.
8117	1 Kette 1 Anhänger WG 14ct. u.a. Solitärbrill. ca. 0,5ct.	67069	o.L.
8118	1 Konv. Schmuck Mode u.a. in Karton	67069	o.L.
8119	1 Konv. Trachtenschmuck u.a. z.T. Si. z.T. Granate Uhr u.a. in Schatulle	67069	o.L.
8120	1 Kette 1 Anhänger GG 18ct. "Mythologische Darstellung"	67070	600,00
8121	1 Damenring wohl GG unles. gestemp. 18K? Brill.	67070	o.L.
8122	1 Damenring GG 18ct. Edelsteine multicolor	67070	o.L.
8123	2 Damenringe GG 8ct. Koralle Amethyst	67070	o.L.
8124	1 Panzerarmband GG 18ct. **s. Abb.**	67064	2.700,00
8125	1 Herrenarmbanduhr OMEGA "Seamaster De Ville" GG 18ct. Automatik Tsp. **s. Abb.**	67071	2.200,00
8126	1 Herrenarmbanduhr LONGINES Edelstahl wohl GG Quartzwerk Tsp. **s. Abb.**	67071	450,00
8127	1 Medaillonanhänger vergol. "Damenportrait" email. **s. Abb.**	67066	o.L.
8128	1 Brosche / Anhänger wohl GG Kamee **s. Abb.**	67066	150,00
8129	1 Paar Ohrstecker WG 14ct. Brill. "Herz" gekauft 2016 für 399 Euro m. Zertifikat **s. Abb.**	67066	100,00
8130	1 Kette 1 Anhänger GG 14ct. Brill. lt. Zertifikat si1 W zusamm. 0,5ct. gekauft 2016 NP 1250 Euro **s. Abb.**	67066	300,00
8131	1 Paar Ohrstecker GG 14ct. 14 Brill. zusamm. 0,5ct. si W gekauft 2016 NP 1050 Euro **s. Abb.**	67066	180,00
8132	1 Damenring GG 14ct. lt. Zertifikat 7 Brill. zusamm. 0,5ct. si W gekauft 2016 NP 1250 Euro **s. Abb.**	67066	220,00

8133	1 Damenring GG 14ct. lt. Garantieschein Solitärbrill. 0,25ct. lupenrein getöntes Weiß gekauft 2016 NP 549 Euro **s. Abb.**	67066	200,00
8134	1 Paar Ohrringe GG 14ct. je 1 Brill. lt. Garantieschein zusamm. ca. 0,27ct. lupenrein getöntes Weiß gekauft 2016 NP 599 Euro **s. Abb.**	67066	180,00
8135	1 Konv. Schmuck u.a. versch.	67029	o.L.
8136	1 Konv. versch. Objekte	67029	o.L.
8137	1 Konv. versch. Objekte	67029	o.L.
8138	1 Konvolut Modeschmuck versch. u.a.	67014	o.L.
8139	1 Damenring GG 18ct. WEMPE Solitärbrill. 0.54ct. si / W Zertifikat **siehe Abb.**	67060	950,00

Münzen, Orden u.a.

8245	1 Goldmünze USA 50 Dollar	67030	o.L.
8246	1 Paar Manschettenknöpfe 1 Ring II. WK (s. §§ 86 / 86a StGb)	67051	o.L.
8247	1 Medaillen Si. "Schicksalsjahre Deutscher Geschichte" mit Buch in orig. Etui u.a.	67050	o.L.
8248	1 Konv. Münzen Si. u.a. Maria Theresia u.a.	67056	o.L.
8249	1 Brosche / Anhänger GG 18ct. gefasste Goldmünze Dt. Reich 20 Mark	67056	o.L.
8250	1 Konv. Anstecker versch.	67057	o.L.
8251	1 Konv. Münzen Si. u.a. BRD 5 / 10 DM Olympia u.a. **s. Abb.**	67057	o.L.
8252	1 Konv. Orden Abzeichen I. / II. WK Epauletten u.a. in Holzschatulle (s. §§ 86 / 86a StGb) **s. Abb.**	67057	o.L.
8253	1 Konv. Münzen Si. u.a. versch. Nachprägungen z.T. vergol.	67007	o.L.
8254	1 Konv. Münzen Banknoten min. Zahngold BRD in 2 Schatullen	67026	o.L.
8255	1 Konv. Medaillen "Wildlife Afrika" im Schuber	67048	o.L.
8256	1 Konv. Münzen Medaillen GG / Si. u.a. USA England Dt. Reich III. Reich Schweiz Österreich u.a. (s. §§ 86 / 86a StGb) in Schatulle **s. Abb.**	67069	o.L.
8257	1 Mutterkreuz m. Band FORSTER & GRAF Schwäbisch Gmünd III. Reich in Originalschat. (s. §§86 / 86a StGB)	67072	o.L.

Bestecke und Silber

8285	1	Konv. Besteck Si. u.a. Hildesheimer Rose u.a.	67039	o.L.
8286	1	Konv. Besteck versi. versch. f. ca. 6 Pers.	67001	o.L.
8287	1	Konv. Besteck Si. 800 BRUCKMANN u.a. 1 Besteck in Koffer versi. **s. Abb.**	67026	o.L.
8288	1	Konv. Besteck versi. versch. Dekore Vorlegeteile u.a. Gsp.	67004	o.L.
8289	1	Konv. Besteck Si. u.a. Vorlegeteile unvollständig z.T. um 1900	67028	o.L.
8290	1	Dose wohl Si. verziert "Herrenportrait" innen vergol. wohl 19.Jh. Gsp.	67028	o.L.
8291	1	Konv. Besteck Si. 800 u.a. Th. STRUBE & SOHN Fischbesteck z.T. monogr. Gsp.	67019	o.L.
8292	1	Konv. Besteckteile religiöse Objekte u.a. **s. Abb.**	67055	o.L.
8293	4	Dosen z.T. Edelsteine	67055	o.L.
8294	1	Konv. Besteck Si. u.a. z.T. um 1900 versch. Dekore Fischbesteck Vorlegeteile u.a.	67057	o.L.
8295	1	Konv. Besteck Si. / versi. versch. Dekore min. um 1900	67005	o.L.
8296	12	Kaffeessammellöffel Si. England in Schatulle	67050	o.L.
8297	1	Konv. Besteck WMF u.a. z.T. vergol. in orig. Schatulle	67058	o.L.

Varia

8300	1	Konv. Hausrat Plattenspieler DUAL Zinnbecher Schachspiel u.a. Asp.	67007	o.L.
8301	1	Konv. Hausrat Porz. / Metall Mappe mit Handzeichnungen / Studien um 1900 Hummelfiguren Straßenbahnergeld Besteck vers. u.a. Asp.	67008	o.L.
8302	1	Konv. Glasobjekte Gläser Bleikristall farbig Vasen Tischuhren SEIKO u.a. Asp.	67026	o.L.
8303	1	Putto Holz geschn. wohl 18.Jh. H. ca. 27cm Sprünge wurmstichig Teil fehlt Asp.	67026	o.L.
8304	1	Konv. Porz. ROSENTHAL MEISSEN u.a. Vasen Sammelteiler u.a. Asp.	67026	o.L.
8305	1	Konv. Gläser Kristall u.a. z.T. geschliffen Karaffen Weingläser u.a. Asp.	67005	o.L.
8306	1	Konv. Porz. OSTERMAYR Nürnberg VILLEROY&BOCH u.a. Speise- / Kaffeerestservice Blumendekor goldstaff. Sammeltassen u.a. Asp.	67005	o.L.
8307	1	Konv. Zinn z.T. 19. Jh. Schraubflaschen Kannen Teller u.a. Asp.	67005	o.L.
8308	1	Konv. Porzellankopfpfeifen bem. "Jagdszenen" u.a. z.T. 19. Jh. z.T. besch. Asp.	67010	o.L.
8309	1	Konv. Hausrat Porz. ROSENTHAL u.a. Holz u.a. Vasen Holzreliefs "Heiliger Christopherus" "Musiker" u.a. Asp.	67001	o.L.

8310	1 Konv. Porzellan / Glas Kaffeerestservice COPELAND England "Rhein" f. ca. 8 Pers. Gewürzdosen Likörgläser u.a. Asp.	67005	o.L.
8311	1 Konv. Optik Fotoapparate PRAKTIKA PILOT in Taschen m. Zubehör Mikroskop z.T. um 1900 Asp.	67026	o.L.
8312	1 Schlüsselkasten Holzbilder Asp.	67036	o.L.
8313	1 Kleines Konv. Porzellan HUTSCHENREUTHER Milchännchen Zuckerdose u.a. "Zwiebelmuster" Asp.	67009	o.L.
8314	1 Konv. Metallobjekte Waagen mit Gewichten u.a. Asp.	67005	o.L.
8315	1 Konv. Hausrat Zinnbecher Operngläser u.a. Asp.	67019	o.L.
8316	1 Konv. Weihnachtsdekoration Grippenfig. Holz Christbaumkugeln Glas Räuchermännchen u.a. Asp.	67026	o.L.
8317	1 Konv. Porzellan GRÄF&KRIPPNEK ROSENTHAL u.a. Kaffeerestservice Platten Sammel- / Teller Björn Wiinblad Asp.	67009	o.L.
8318	1 Konv. Glas geschliffen Sekt- / Schnaps- / Likörgläser Asp.	67001	o.L.
8319	1 Konv. Porzellan ROSENTHAL HUTSCHENREUTHER Kaffeerestservice "Zwiebelmuster" für ca. 10 Personen Deckdose Design Björn Wiinblad u.a. Asp.	67009	o.L.
8320	1 Konv. Hausrat Porz. Glas Figuren "Adlige" u.a. z.T. besch. Asp.	67011	o.L.
8321	1 Konv. Weine wohl um das Jahr 2000 versch. Lager Franken Pfalz Rheinhessen CHARDONNAY SILVANER u.a. Asp.	67011	o.L.
8322	1 Tonbandgerät STUDIO in Kasten Asp.	67011	o.L.
8323	1 Konv. Sammelteller Porz. Japan u.a. ROSENTHAL "Tier- / Blumenmotive" "Aladdin Design Björn Wiinblad" z.T. in orig. Karton Asp.	67002	o.L.
8324	1 Teleskop Messing bez. CECIRI & PINI Edinburgh wohl ca. 1880 Asp.	67015	80,00
8325	1 Konv. Silberobjekte z.T. gest. 13 / 18 Lot 800 / 925 Serling- / Silber z.T. vers. Kannen Kerzenleuchter u.a. Asp.	67025	o.L.
8326	1 Konv. Silberobjekte z.T. gest. Deutschland 800 / 925 Sterling Döschen Brautbecher min. GG 8ct. u.a. Asp. **s. Abb.**	67030	o.L.
8327	1 Zigarettenablage 1 Döschen je gest. Si. 800 getrieben "Geschwister" "Frühling" Asp.	67026	o.L.
8328	1 Kaffeeservice Porz. MEISSEN Zwiebelmuster neuer Ausschnitt f. ca. 9 Pers. z.T. 2x gestrichen 2 Vasen Blumendekor goldstaff. Asp.	67027	450,00
8329	1 Wandteller Porz. MEISSEN "Grüner Mingdrache" Unterglasurbem. 2x gestrichen Asp.	67002	o.L.
8330	1 Kaffeeservice Porz. NYMPHENBURG Blattdekor goldstaff. f. ca. 5 Pers. ber. Asp. **s. Abb.**	67028	o.L.
8331	1 Konv. Teegedeck Porz. KPM wohl 1950er Jahre bunt goldstaff 1 Tasse fehlt min. ber. Asp.	67028	o.L.
8332	1 Konv. Porz. Asp.	67029	o.L.
8333	1 Konv. Hausrat Asp.	67029	o.L.
8334	1 Konv. Klein- / Dekowaren Asp.	67029	o.L.
8335	1 Konv. Asiatika Asp.	67029	o.L.

8336	1 Fahrrad Asp.	67029	o.L.
8337	1 Konv. Orientalische Metallobjekte Messing Kupfer u.a. graviert punziert flor. Dekor Platten Kannen u.a. Asp.	67002	o.L.
8338	1 Konv. Elektrogeräte Messgerät Microhone Amplifier BRUEL & Kjaer Karton m. Röhren TELEFUNKEN u.a. Asp.	67003	o.L.
8339	1 Fernsehapparat PANASONIC "Viera" ca. 31 Zoll Asp.	67009	o.L.
8340	1 Solarium PHILLIPS Schwarz Asp.	67009	o.L.
8341	1 Schreibmaschine ALPINA im Koffer Diaprojektor PAXIMAT "N24" Asp.	67009	o.L.
8342	1 Schreibmaschine CONTINENTAL Wanderer Sigmar-Schönau Breitwagen Asp.	67009	o.L.
8343	1 Konv. Blumentöpfe Keramik blau glasiert H. je ca. 32cm Asp.	67005	o.L.
8344	1 Modelleisenbahnlandschaft auf Platte rollbar ca. 200x140cm min. besch. Asp.	67010	o.L.
8345	1 Konv. Religiöse Objekte Holz Metall Kruzifixe Ikonen Holzfig. "Mondsichel Madonna" u.a. Asp.	67025	o.L.
8346	1 Konv. Porz. z.B. MEISSEN / ROSENTHAL Fig. Hund Vögel Dekeldosen u.a. Asp.	67039	o.L.
8347	1 Fig. Porz. ROSENTHAL Kunstabteilung 1914 / 1916 "Nymphe tragender Satyr" Entw. A. CAASMANN Albert C. 1886-1968) H. ca. 15cm Asp.	67039	o.L.
8348	1 Fig. Porz. ROSENTHAL Kunstabteilung "Dackel" Entw. Karl HIMMELSTOSS (1872-1967) H. ca. 10cm Asp.	67039	o.L.
8349	1 Fig. Porz. KPM Blaumarke Szepter Reichsapfel KPM in eisenrot Kriegsmarke Eisernes Kreuz "Blumenmädchen" bem. H. ca. 14cm best. Teile fehlen Asp.	67039	o.L.
8350	1 Konv. Hausrat Holz Kunststoff u.a. Engel geschn. Fig. "Schwarze Madonna" Radierungen "Ansichten von Nürnberg" u.a. Asp.	67020	o.L.
8351	1 Konv. Sammlungsgegenstände Holz Stein Fig. BUDDHA "Büffel" "Heilige Familie" Porz. Vasen z.B. ROSENTHAL Fig. z.B. NYMPHENBURG Asp.	67025	o.L.
8352	1 Fig. Metall "Thailändische Gottheit" H. ca. 50cm Asp.	67025	o.L.
8353	1 Konv. HUMMELfig. Porz. GOEBEL "Mädchen" "Jungen m. Regenschirm" "Sänger" u.a. versch. Gr. z.T. m. Originalkarton Asp.	67017	o.L.
8354	1 Konv. Porz. z.B. ROSENTHAL Sammelteiler z.T. Design: Björn WIINBLAD "Blumendekor" u.a. Asp.	67017	o.L.
8355	1 Fotoapparat MINOLTA Prod 20's Limitid Edition in Original Karton Asp.	67022	o.L.
8356	3 Puppen SCHILDKRÖT z.T. KÄTHE KRUSE Celluloid **s. Abb.**	67040	o.L.
8357	1 Modellschiff Sportboot gemarkt AM Holz / Metall Italien L. ca. 60cm Asp.	67025	o.L.
8358	1 Konv. Puppen SCHILDKRÖT u.a. Kunststoff Celluloid versch. Gr. Asp.	67031	o.L.

8359	1	Konv. STEIFF Tiere "Bären" "Enten" u.a. versch. Gr. z.T. Knopf entfernt Asp.	67031	o.L.
8360	1	Konv. Soldatenfig. Elastolien MINOLA SCHOSSA bespielt. Asp. **s. Abb.**	67031	o.L.
8361	2	Spielzeugautos Blech SCHUCO "Electro Alarm-Car 5340" "Examico 4001" Asp.	67010	o.L.
8362	1	Konv. Modelleisenbahn Kunststoff / Metall LIMA Spur H0 Loks Waggons Gebäude Gleise u.a. Asp.	67023	o.L.
8363	1	Konv. Blechspielzeug versch. Marken z.B. SCHUCO KOVAR Czech Republic "Flugzeuge" "Karussell" "Tiere" u.a. z.T. in Originalkarton Asp.	67003	o.L.
8364	1	Konv. Modellautos / Flugzeuge REVELL SCHUCO u.a. Kunststoff / Metall z.T. in Originalkarton Asp.	67003	o.L.
8365	1	Kleines Konv. Puppenstubenmöbel Holz mit Püppchen Porz. Asp.	67033	50,00
8366	1	Konv. Modellautos Metall RASANT "Polizei" u.a. m. Modellautostraße in Kartons u.a. Asp.	67023	o.L.
8367	2	Paar Schlittschuhe Leder Gr. 38 / 42 Asp.	67026	o.L.
8368	1	Konv. Spielzeug Kunststoff Holz Stofftiere z.T. STEIFF Handpuppen Brettspiele u.a. Asp.	67026	o.L.
8369	1	Modelleisenbahn MERKLIN Waggons Schienenspur 0 Gebäude Blech u.a. z.T. in Originalkartons Asp.	67026	o.L.
8370	1	Schulranzen Leder m. Inhalt und Schreibtafel Asp.	67026	o.L.
8371	1	Spielzeug Autorennbahn Kunststoff FALLER m. Autos in Originalkartons Asp.	67026	o.L.
8372	1	Dampfmaschine WILESCO Metall m. Zubehör Asp.	67026	o.L.
8373	1	Puppe KÄTHE KRUSE "Annemarie" Stoffkörper m. Zubehör Rollschuhe / Kleidung Asp.	67008	30,00
8374	1	Konv. Radiogeräte GRUNDIG Deluxe LOWE OPTAR "Tempo" Phonoschrank 50er J. Asp.	67003	o.L.
8375	1	Kompaktanlage KAIDO schwarz Kunststoff H. ca. 90cm Asp.	67009	o.L.
8376	1	Golfbag BRIDGESTONE m. Schläger Asp.	67015	o.L.
8377	1	Schallplattenspieler UNIVERSUM m. Kassettenrekorder Asp.	67009	o.L.
8378	1	Konv. Metallobjekte Zinn z.T. Si. England Kannen Becher u.a. z.T. 19.Jh. Asp.	67039	o.L.
8379	1	Konv. Hausrat Keramik / Metall Kannen Teller u.a. Asp.	67016	o.L.
8380	2	Fig. Keramik "Tiere" Asp.	67016	o.L.
8381	1	Konv. Kleidung z.T. I / II WK. Müzen Gürtel Brillen u.a. Asp.	67026	o.L.
8382	5	Fig. Holz geschn. vollplast. farb. gefasst "Gänsemarkt" "Flötenspieler" u.a. versch. Gr. z.T. m. Konsolen Asp. **s. Abb.**	67024	o.L.
8383	4	Fig. Holz geschn. vollplast. farb. gefasst "Heiliger Florian" "Mädchen m. Trauben" u.a. versch. Gr. Asp. **s. Abb.**	67024	o.L.
8384	1	Konv. Fig. Holz geschn. vollplast. farb. gefasst verg. "Engel" "Gänsemarkt" u.a. versch. Gr. Asp. **s. Abb.**	67024	o.L.

8385	1	Konv. Fig. Holz geschn. vollplast. z.B "Heiliger Georg" "Maria m. Jesuskind" 2 Fig. Erzgebirge "Engel" "Bergwerksarbeiter" elektrifiziert versch. Gr. Asp. **s. Abb.**	67024	o.L.
8386	3	Fig. Holz geschn. vollplast. "Trinker" "Nachtwächter" z.T. elektrifiziert versch. Gr. **s. Abb.**	67024	o.L.
8387	1	Wandrelief Holz geschn. Thailand "Vögel u. Gottheiten" z.T. durchbr. gearbeitet H. ca. 77cm Fig. Holz "Betende" vollplast. H. ca. 50cm Asp.	67005	o.L.
8388	1	Deckeldose gemarkt Si. 800 Oval m. Wellen H. ca. 10cm Asp.	67041	o.L.
8389	1	Manjushri-Buddha Tibet Messing H. c.a. 35cm Asp.	67042	50,00
8390	1	Fig. Porz. ROSENTHAL "Fuchs" Entw. Theodor KÄRNER (1884-1966) L. ca. 43cm Asp. **s. Abb.**	67040	o.L.
8391	1	Porzellanfig. HUTSCHENREUTHER "Musikanten" bem. L. ca. 40cm Asp. **s. Abb.**	67043	o.L.
8392	1	Figurengruppe Porz. KPM "Familienszene" weiß H. ca. 30cm best. Teile fehlen Asp. **s. Abb.**	67043	o.L.
8393	1	Figurengruppe Porz. HUTSCHENREUTHER "Springende Schimmel" L. ca. 40cm Sprünge an Sockel gekl. Asp. **s. Abb.**	67043	o.L.
8394	1	Delavoir Porz. COPENHAGEN IMPERIAL - BONN roter Blumendekor Asp.	67005	o.L.
8395	1	kleines Konv. Porz. Teller STADT MEISSEN "Streublumendekor" Fig. Porz. HUTSCHENREUTHER "Steigendes Fohlen" Asp.	67037	o.L.
8396	1	Konv. Kriegstelefone z.T. US-Army Asp.	67003	o.L.
8397	1	Konv. Hausrat Holz Glas Metall u.a. Eisenbahnerlampen Schaukelpferd Emailleschild Süddeutsche Zeitung u.a. Asp.	67031	o.L.
8398	1	Figur Holz wohl Thailand Indien "Garuda" geschnitzt H ca. 18cm Asp.	67051	o.L.
8399	1	Figur Holz "Pferd" farbig gefasst teilvergoldet mit Spiegelementen H ca. 64cm Farbabplatzungen Asp.	67044	o.L.
8400	1	Kandelaber Porz. SCHIERHOLZ 4-flammig mit aufgesetzten Blüten "Engel" goldstaff. H ca. 56cm Asp.	67044	o.L.
8401	1	Figur Porz. MEISSEN wohl 2. Hälfte 19. Jh. "Gänsefütternder Jüngling" H ca. 12cm min. bestoßen **s. Abb.**	67044	500,00
8402	1	Konv. Porz. ROSENTHAL DRESDEN u.a. Vase Lampe Figurengruppe "Tanzendes Paar" z.T. Design: Björn WIINBLAD z.T. besch. Asp.	67044	o.L.
8403	1	Konv. Hausrat Holz Krippenfig. Spieluhr Karussell Bücher u.a. Asp.	67035	o.L.
8404	1	Geige Holz Bogen im Kasten besch. Saiten fehlen Asp.	67003	o.L.
8405	1	Konv. Porz. versch. Marken z.B. HUTSCHENREUTHER KAISER Schalen Zwiebelmuster Mokkatassen blau goldstaff. u.a. Asp.	67046	o.L.

8406	1	Konv. Brettspiele Ratefix Kinderbücher anf. 20. Jh. u.a. Asp.	67047		o.L.
8407	1	Waage m. Messingbeschlägen Inschrift 1614 in Holzkasten geschn. unkomplett Asp.	67019		o.L.
8408	1	Konv. Hausrat Filmkamera QARZ DS8-M Brettspiel "Labyrinth" Zinnbecher u.a. Asp.	67044		o.L.
8409	1	Mikroskop Messing England um 1890 im Holzkasten Asp.	67015	80,00	
8410	1	Fernsehapparat GRUNDIG schwarz 45 Zoll m. Fernbedinung Asp.	67049		o.L.
8411	1	Figur Holz "Maria mit Jesuskind" vollplast. farbig gefasst H ca. 52cm Asp.	67050		o.L.
8412	1	Konv. Schall- / Schellackplatten Marschmusik u.a. Kaffeemühle Asp.	67010		o.L.
8413	1	Konv. Silberobjekte Teller Kannen u.a. 19. / 20. Jh. 1 Dose gest. Si. 800 innen verg. getr. "Blumen" Asp.	67057		o.L.
8414	1	Trompete Messing AMATI im Kastern 1 Horn FÜRST-PLESS in Hülle Asp.	67057		o.L.
8415	1	Kl. Konv. Silberobjekte / vers. z.T. gest. Si. 800 Dtl. Teesieb Milchkännchen u.a. Asp.	67054		o.L.
8416	5	Glasobjekte 19. Jh. z.T. bem. goldstaff. Gläser Karaffe u.a. min. best. Asp.	67053		o.L.
8417	1	Konv. Holzmodeln Mörser u.a. Asp.	67053		o.L.
8418	1	Konv. Kriegswinterhilfswerks- / Winterhilfswerksabzeichen Kunststoff / Metall Asp.	67055		o.L.
8419	1	Schminkkoffer Leder m. Abendtäschchen bestickt / m. Perlen u.a. 1 Lackdose Manufaktur STOBWASSER Asp.	67056		o.L.
8420	1	Puderdose Si. 800 Hammerschlagdekor m. Monogr. "MK" 1 Abendtäschchen gest. Si. 800 Asp.	67056		o.L.
8421	1	Akkordeon HINTERMEYER D.R.P. im Kasten Asp.	67010	50,00	
8422	1	Figur Holz 19. Jh. vollplast. farbig gefasst "Fränkischer König" Farbverluste H ca. 66cm Teile fehlen Asp.	67053		o.L.
8423	1	Konv. Porz. / Glas versch. Marken z.T. GOEBEL Figuren Gläser Flaschen z.T. geschl. u.a. z.T. besch. Asp.	67055		o.L.
8424	1	Konv. Modellautos / Blechspielzeug SCHUCO ARNOLD u.a. z.T. Replika Eisenbahn Lok m. Waggons z.T. in Originalkarton Asp. **s. Abb.**	67057		o.L.
8425	1	Silberservice A. BURGER gest. Si. 800 Blatt- / Rocailledekor getr. 2 Kannen Milchkanne / Zuckerdöschen auf Tablett Asp. **s. Abb.**	67054	950,00	
8426	1	Kaffee- / Teeservice Porz. MEISSEN Blumendekor "Neuer Ausschnitt" goldstaff. f. ca. 6 Pers. Asp. **s. Abb.**	67057		o.L.
8427	3	Teile Porz. KPM weiß 2 Becher m. Reliefvignette "Hölderlin" "Mozart" H je ca. 11cm 1 Deckelgefäß m. aufgesetzten Schleifen H ca. 30cm Asp. **s. Abb.**	67057		o.L.

8428	2 Geigen Fichtenholz m. Bögen im Kasten 1 Siringainstrument Indien Holz bem. Asp. **s. Abb.**	67055	o.L.
8429	1 Figur Sandstein "Kopf des Beethoven" H ca. 30cm Asp.	67054	50,00
8430	2 Teller Porz. MEISSEN Unterglasurbem. "Wiesenblumen" goldstaff. "Neuer Ausschnitt" u.a. 2 mal gestrichen Asp.	67058	o.L.
8431	2 Elektrische Experimentierkästen MÄRKLIN in Originalkarton Asp.	67010	50,00
8432	1 Mineraliensammlung Asp.	67016	o.L.
8433	1 Konv. Hausrat Holz Metall Glas Figuren "Engel" Tischuhr Fotoapparat CONTAFLEX u.a. Asp.**s. Abb.**	67069	o.L.
8434	1 Konv. Krüge Steinzeug / Glas salzglasiert "Kalte Ente" u.a. Asp.	67067	o.L.
8435	1 Glaskrug m. Zinndeckel wohl um 1900 bem. "Wappen Novesia sei's Panir" Daumenhebe "Löwe" H ca. 38cm Asp.	67067	o.L.
8436	1 Konv. Radierungen "Ansichten von Nürnberg" je RhG Weihnachtsteller Porz. SCHWARZENHAMMER 1980er Jahre Asp.	67061	o.L.
8437	1 Konv. Figuren Porz. GOEBEL "Engel" Hummelfigur u.a. versch. Gr. Asp.	67067	o.L.
8438	1 Figur Porz. GOEBEL "Trompetenengel" bem. H ca. 33cm Asp.	67067	o.L.
8439	1 Spazierstock Holz wohl 19. Jh. Griff wohl Bein geschnitzt Asp.	67062	o.L.
8440	2 Figuren Holz geschn. vollplastisch "Gekreuzigter Christus" 4 Nageltypus H ca. 97cm Kreuz fehlt "Landstreicher" H ca. 70cm Asp.	67062	o.L.
8441	2 Kerzenleuchter gest. HESSENBERG Si. 800 Rocailendekor H je ca. 28cm Asp. **s. Abb.**	67010	250,00
8442	1 Brautbecher Metall 19. Jh. vers. H ca. 13cm Asp.	67010	o.L.
8443	1 Kaffeeservice Porz. ROSENTHAL Barocco Versace neuwertiger Zustand m. Vase **s. Abb.**	67068	650,00
8444	1 Kaffeeservice Porz. ROSENTHAL Versace "Russian Dream" guter Zustand f. ca. 6 Pers. Asp. **s. Abb.**	67068	650,00
8445	1 Konv. Hausrat Glas Porz. Kugeln Sammelteller u.a. Asp.	67067	o.L.
8446	1 Kaffeerestservice Porz. ROSENTHAL / Selb um 1900 Blumendekor goldstaff. Asp.	67065	o.L.

Bücher, Postkarten, Briefmarken u.a.

8447	1	Figur Porz. ENS Volkstedt 1930er Jahre "Papagei mit Kirschen" Unterglasurbem. H ca. 30cm Asp. **s. Abb.**	67068	250,00
8448	1	Kaffeesservice Porz. ROSENTHAL Versace "Medusa" f. ca. 6 Pers. sehr guter Zustand Asp. **s. Abb.**	67068	650,00
8449	1	Kaffeesservice Porz. ROSENTHAL Studio line "Romanze multicolor" f. ca. 6 Pers. Asp.	67065	150,00
8450	1	Kaffeesservice Porz. ROSENTHAL Versace "Les Tresors de la Mer" f. ca. 6 Pers. sehr guter Zustand Asp. **s. Abb.**	67068	700,00
8451	1	Gr. Posten Hausrat Metall Porz. Glas ROSENTHAL Lüster Geige Flöte Fotoapparate Bilder u.a. Asp.	67058	o.L.
8452	2	Vasen lt. Expertise MASON'S England 1800-1820 Hartkeramik ostasiat. Dekor lindgrün auf gelbem Grund je H ca. 20cm wohl gekauft für 850 DM Asp. **s. Abb.**	67070	80,00
8453	1	Puppenwagen Holz Metall Asp.	67010	o.L.
8454	1	Kleines Konvolut Weihnachtsschmuck Erzgebirge ASP	67014	o.L.
8455	1	Konvolut Wanderorden ca. 150 Stück in Vitrinen ASP	67014	o.L.
8600	1	Konv. Bücher Asp.	67029	o.L.
8601	1	Kleines Konv. Bücher z.T. I WK. 19. / 20.Jh. Asp.	67009	o.L.
8602	1	Konv. Bücher Kunstbänder Musikzeitschriften "Elvis" "Popcorn" u.a. Asp.	67009	o.L.
8603	1	Konv. Notenbücher Klavier / Trompete z.T.Ende 19.Jh. m. Pappereinbänden Asp.	67003	o.L.
8604	1	Konv. Bücher 3. Reich Kunstbänder Geschichte u.a. Asp.	67007	o.L.
8605	1	Konv. Schallplatten versch. Künstler Volksmusik Country Schlager u.a. Plattenspieler DUAL Atlas Richard Andree "Allgemeiner Handatlas Leipzig 1881" Pappereinband besch. Asp.	67009	o.L.
8606	1	Konv. lose Zigarettenbilder "Redeereiflaggen" Adel der Arbeit u.a. Asp.	67023	o.L.
8607	1	Konv. Feldpostbriefe II. WK. Schwarz Weiß Fotografien Heiligenbilder im Holzkasten Asp.	67023	o.L.
8608	1	Konv. Bücher Notenbücher Märchen "Heiligen Beethoven Mozart" Zeitschriften "Die Gartenlaube" 19.Jh. gebunden Pappereinband u.a. Asp.	67023	o.L.
8609	1	Konv. Bücher Schallplatten Volksmusik Pop u.a. Asp.	67009	o.L.
8610	1	Faksimile "Atlas sive Cosmographicae meditationes de fabrica mundi et fabricati figura" Mercator Gerardus 1595 brauner Ledereinband Goldprägung im Pappschuber Asp.	67015	o.L.
8611	1	Konv. Schallplatten Klassik Pop u.a. Asp.	67016	o.L.
8612	1	Konv. persönliche Dokumente Urkunden Zeugnisse II.WK. Fotografie "Zur Erinnerung an meine Dienstzeit 8. Kompanie Panzer-Regiment 3 u.a. Asp.	67010	o.L.
8613	1	Konv. Briefmarken BRD Deutsches Reich alle Welt sortiert in Alben und lose ETB. Sammelbilder 3. Reich Asp.	67026	o.L.

8614	1	Konv. Schwarz Weiß Fotografien z.T. 30er J. Familienportraits Korrespondenz u.a. Asp.	67016		o.L.
8615	1	Konv. Bücher Sammelbideralben 3. Reich "Deutsche Kolonien" "Die Bunte Welt" u.a. min. fleckig Asp.	67051		o.L.
8616	6	Alben Briefmarken WWF in Schubern Asp.	67048		o.L.
8617	1	Konv. Briefmarken gest. ungest. BRD Vatikan z.T. in Blöcken in Alben Asp.	67050		o.L.
8618	1	Konv. Erstagsblätter BRD Berlin u.a. Briefmarken BRD aller Welt in Alben und lose Asp.	67050		o.L.
8619	1	Konv. Briefmarken BRD "Aller Welt" ETBs gest. / ungest. in Alben Asp.	67050		o.L.
8620	1	Konv. Post- / Ansichts- / Grußkarten beschrieben / unbeschrieben z.T. um 1900 Autogrammkarten z.B. Helmut Schmidt Fotoalben 1930er Jahre Sammelbideralben u.a. Asp. **s. Abb.**	67055		o.L.
8621	1	Album m. schwarz weiß Fotografien 1930er / 1940er Jahre 1 Briefmarkenalbum BRD alle Welt gest. Asp.	67042		o.L.
8622	1	Konv. Bücher II. WK Romane Jerry Cotton u.a. Asp.	67069		o.L.
8623	1	Konv. Bücher 18. / 19. Jh. "Der christliche Welt-Weise beweint die Thorheit der neuentdeckten Narnwelt - 1708" m. Kupferstichen Bibel 19. Jh. "Geistlicher Posaunen-Schall" Albertus Steffan u.a. Leder- / Pergamenteinband z.T. m. Schließen Asp. **s. Abb.**	67069		o.L.

Pelze u.a.

8700	1	Nerzmantel dunkelbraun / schwarz ca. Gr. 40 min. Tsp.	67005		o.L.
8701	1	Konv. Damenhandtaschen Leder u.a. z.T. bez. AIGNER versch. Gr. Tsp.	67005		o.L.
8702	2	Aktentaschen Leder braun z.T. bez. AIGNER Kratzer Tsp.	67005		o.L.
8703	1	Pelzjacke wohl Nerz schwarz ca. Gr. 40 Tsp.	67008		o.L.
8704	1	Theaterjäckchen Nerz braun ca. Gr. 36 Tsp.	67015		o.L.
8705	1	Damenhandtasche Leder MCM apricotfarben Tsp.	67022		o.L.
8706	1	Brautschleier Tsp.	67003		o.L.
8707	1	Pelzjacke Blaufuchs RIEGER München ca. Gr. 36 / 38 m. Ledereinsätzen Tsp.	67044		o.L.
8708	1	Pelzmantel Wildkatze ca. Gr. 38 / 40 Tsp.	67044		o.L.
8709	1	Kostüm Jacke und Rock VERSACE "Jeans Corture" schwarz rot Gr. 32 / 46 goldfarbene Knöpfe Tsp.	67044		o.L.
8710	2	Pelzjacken Nerz z.T. Pelz-Böck grau- / beigefarben ca. Gr. 38 / 40 & 42 / 44 Tsp.	67039		o.L.
8711	2	Pelzmäntel Klaus HEYN München / Helmut BEER gefärbter Nerz braun ca. Gr. 42 / 44 Persianer schwarz m. Nerzkragen ca. Gr. 42 / 44 Tsp.	67004		o.L.
8712	2	Pelzmäntel 1 Pelzjacke Nerz Bisamwamme u.a. Pelz-BÖCK ZAHN Nürnberg u.a. braun- / beigefarben je ca. Gr. 40 / 42 Tsp.	67041		o.L.
8713	1	Swingerhalbmantel Nerz ANKERSHOFFEN dunkelbraun ca. Gr. 42 / 44 Tsp.	67033		200,00

8714	1	Pelzmantel Nerz braun ca. Gr. 38 / 40 m. Kapuze Tsp. **s. Abb.**	67052	250,00
8715	1	Pelzmantel dunkelbraun ca. Gr. 40 / 42 Tsp. **s. Abb.**	67052	250,00
8716	1	Pelzmantel Luchs ca. Gr. 40 / 42 Tsp. **s. Abb.**	67052	250,00
8717	1	Pelzjacke geschorener Nerz Pelz-BÖCK hellbeige ca. Gr. 38 / 40 Tsp.	67052	o.L.
8718	3	Pelze u.a. Nerz u.a. versch. Gr. Tsp.	67058	o.L.

Ölgemälde, Aquarelle u.a

8800	1	Ölgemälde R.u. sign. W. RIZZI "Feldweg" Öl / Lwd. ca. 39x48cm Ra. Asp.	67003	o.L.
8801	1	Konv. Ölgemälde versch. Künstler z.T. A. CARNOT "Portraits" "Dorfansicht" Öl / Lwd. / Platte versch. Gr. je Ra. Asp.	67004	o.L.
8802	1	Ölgemälde unsign. "Portrait eines Herren" Öl / Holz ca. 67x53cm Craquelé Ra. Asp.	67004	o.L.
8803	1	Konv. Ölgemälde versch. Künstler "Landschaften" u.a. versch. Gr. je Ra. Asp.	67001	o.L.
8804	1	Konv. Tuschezeichnungen "Italienische Stadtansichten" versch. Gr. je RhG Asp.	67005	o.L.
8805	1	Konv. Aquarelle je L.u. sign. Paul ERNEST (*1937) "Landschaftsdarstellungen" je ca. 54x46cm RhG Asp.	67005	o.L.
8806	1	Konv. Aquarelle je R.u. sign. Georg HETZELEIN (*1903-2001) "Landschaftsdarstellungen" je ca. 64x50cm RhG Asp.	67005	o.L.
8807	3	Aquarelle z.T. R.u. sign. Georg HETZELEIN (wohl 1903-2001) "Italienische Ansichten" versch. Gr. je RhG Asp.	67005	o.L.
8808	1	Konv. Grafiken / Aquarelle / Kupferstiche u.a. versch. Künstler z.T. SPITZNER "Blumenstilleben" u.a. versch. Gr. je Ra. Asp.	67005	o.L.
8809	1	Ölgemälde unsign. "Blumenstrauß" Öl / Platte ca. 53x39cm Ra. Asp.	67005	o.L.
8810	1	Aquarell R.u. sign. K. SEVERIN "Pfingstrosen" ca. 60x75cm RhG Asp.	67005	o.L.
8811	1	Ölgemälde L.u. sign. Ferdinando SAPIO (wohl *1955) "Südländische Straßenszene" Öl / Lwd. ca. 40x30cm Ra. Asp.	67005	o.L.
8812	1	Konv. Ölgemälde u.a. versch. Künstler z.T. HORN "Tierdarstellungen" "Dorfansicht" u.a. versch. Gr. je Ra. Asp.	67005	o.L.
8813	2	Ölgemälde L.u. sign. C. BOSSI "Berglandschaften" Öl / Holz je ca. 19x30cm Asp.	67005	o.L.
8814	1	Ölgemälde 20. Jh. R.u. unles. sign. "Im Weinkeller" Öl / Lwd. ca. 69x98,5cm Ra. je Asp.	67018	200,00
8815	1	Ölgemälde unsign. wohl 17. / 18. Jh. "Portrait einer jungen Dame" (wohl Anna Maria Freyin von Weissenfelde) Öl / Lwd. doubl. ca. 120x87cm Farbabplatzungen Asp.	67018	o.L.

8816	1	Konv. Bilder / Ölgemälde / Aquarelle u.a. Asp.	67029		o.L.
8817	1	Ölgemälde wohl monogr. wohl um 1920 "Stierkampf" Öl / Lwd. ca. 67x78cm Ra. Asp. **s. Abb.**	67025		o.L.
8818	1	Mischtechnik unsign. Maximilian WIEDEMANN (wohl 20. / 21.Jh.) "Abstrakte Komposition" Spray auf Kunststoff 64x134cm Asp. **s. Abb.**	67025		o.L.
8819	1	Mischtechnik wohl unsign. Maximilian WIEDEMANN (wohl 20. / 21.Jh.) "Soldat m. Zuckerstange" Spray auf Kunststoff ca. 94x80cm Asp. **s. Abb.**	67025		o.L.
8820	1	Mischtechnik unsign. wohl Max WIEDEMANN (20. / 21.Jh.) "Andy Warhol" Spray auf Kunststoff ca. 90x70cm Asp. **s. Abb.**	67025		o.L.
8821	2	Thangkas Aquarell auf Papier versch. Gr. je RhG Asp.	67005		o.L.
8822	2	Aquarelle je R.u. monogr. GH wohl Georg HETZELEIN (1903-2001) "Wiesenblumen" je ca. 67x53cm RhG Asp.	67005		o.L.
8823	3	Aquarelle je R.u. sign. A. GERHARDT "Schlossansichten" versch. Gr. je Ra. Asp.	67019		o.L.
8824	1	Konv. Ölgemälde / Grafiken versch. Künstler "Blumenstilleben" "Landschaften" u.a. versch. Gr. Asp.	67004		o.L.
8825	1	Ölgemälde unsign. "Küstenlandschaft" Öl / Lwd. ca. 33x43cm Ra. Asp.	67004		o.L.
8826	1	Ölgemälde unsign. "Portrait einer jungen Dame" R.u. dat. 1837 Öl / Lwd. ca. 33x26cm Craquéle Ra. Asp.	67004		o.L.
8827	1	Ölgemälde unsign. "Liebespaar" Öl / Holz ca. 37x26cm min. Farbabpl. Ra. Asp.	67004		o.L.
8828	1	Ölgemälde R.u. sign. M. THEDY (wohl Max T. 1858-1924) "Trinkerszene" Öl / Holz ca. 62x45cm Ra. Asp. **s. Abb.**	67043	1.200,00	
8829	1	Ölgemälde unsign. wohl 19.Jh. "Voralpenlandschaft m. Personen" Öl / Pappe ca. 26x36cm Farbabplatz. Ra. Asp. **s. Abb.**	67043		o.L.
8830	1	Konv. Grafiken Radierungen Zeichnungen Holzschnitte u.a. versch. Künstler z.T. E. SCHAEFER-OSTERHOLD (wohl Edmund S. 1880-1959) Max HERMANN-MALMANN (wohl 1912-2000) HUFNAGEL "Landschaften" "Personenstudien" u.a. versch. Gr. in Grafikmappe Asp.	67038		o.L.
8831	1	Konv. Grafiken Holzschnitte Lithografien Radierungen versch. Künstler Hans Martin RUWOLDT (wohl 1891-1969) Fritz KRONENBERG (wohl 1901-1960) MANET (wohl Édouard M. 1832-1883) "Portraits" "Segelschiffe" u.a. Asp.	67038		o.L.
8832	1	Konv. Grafiken Radierungen u.a. versch. Künstler z.T. George Alphonse SIMON Gerard CACHET (wohl 1888-1969) "Landschaften" "Dorfszenen" versch. Gr. Asp.	67038		o.L.
8833	1	Grafikmappe mit Radierungen Roger VIEILLARD (wohl 1907-1989) "Paysages de France 1943" Asp.	67038		o.L.

8834	1	Ölgemälde R.o. Heinrich WEBER (wohl 1843-1913) "Der Lautenspieler" R.o. bez. "München 1876" Öl / Holz ca. 18x15cm Ra. Asp.	67045	o.L.
8835	1	Ölgemälde R.u. sign. J. GLÜCKERT (wohl Johannes G. 1868-1921) "Winterlandschaft mit Marterl" Öl / Pappe ca. 29x38cm Ra. Asp.	67044	o.L.
8836	1	Konv. Grafiken Kupferstiche u.a. versch. Künstler z.T. Franz Xaver STÖBER (wohl 1795-1858) Modestiche z.T. kol. u.a. z.T. 19. Jh. / 20er Jahre versch. Gr. z.T. RhG Asp.	67019	o.L.
8837	1	Konv. Kupfer- / Stahlstiche versch. Künstler z.T. J. POPPEL (wohl Johann Gabriel Friedrich P. 1807-1882) "Ansichten fränkische Schweiz" u.a. versch. Gr. je RhG Asp.	67016	o.L.
8838	1	Konv. Ölgemälde versch. Künstler "Ansicht von Salzburg" versch. Gr. 1 Wandspiegel Rokokostil verg. Asp.	67023	o.L.
8839	1	Konv. Grafiken Aquarelle u.a. versch. Künstler z.T. PRUSEL "Botanik" u.a. versch. Gr. je RhG Asp.	67010	o.L.
8840	2	Ölgemälde versch. Künstler z.T. K. WAGNER "Blumenstilleben" "Landschaftsszene" je Öl / Lwd. je RhG Asp.	67024	o.L.
8841	1	Ölgemälde R.u. monogr. T.A. "Schafhirte" Öl / Lwd. ca. 50x40cm Ra. Asp. **s. Abb.**	67024	o.L.
8842	1	Konv. Grafiken Kupferstiche u.a. versch. Künstler "Personendarstellungen" u.a. versch. Gr. je Ra. Asp.	67025	o.L.
8843	1	Konv. Ölgemälde versch. Künstler z.T. SCHÖTTEL ZANK Robert HEINRICH u.a. "Tierdarstellungen" "Landschaften" u.a. versch. Gr. je Ra. Asp.	67024	o.L.
8844	1	Konv. Ölgemälde versch. Künstler z.B. Helmut GLAßL "Blumen / Obststilleben" versch. Gr. je Ra. Asp.	67024	o.L.
8845	1	Ölgemälde L.u. undeutl. sign. "Junge beim Pfeife rauchen" Öl / Pl. ca. 23x17cm Ra. Asp.	67024	o.L.
8846	1	Ölgemälde R.u. sign. Emil ADAM (1843-1924) "Pferdebildnis" R.u. dat. 1916 Öl / Lwd. 63x78cm Ra. Asp. **s. Abb.**	67047	1.200,00
8847	1	Gouache R.u. sign. I.F. BREDAL "Mönch in Landschaft" R.u. dat. 1822 ca. 30x35cm RhG Asp. **s. Abb.**	67055	o.L.
8848	1	Ölgemälde R.o. sign. L. CORINTH (wohl Lovis C. 1858-1925) rücks betit. "Bildnis des Malers Alb. Wirth" R.o. dat. (18)84 Öl / Lwd. ca. 81x64cm Craquelée min. Farbabplatzungen Ra. Asp. **s. Abb.**	67057	o.L.
8849	1	Ölgemälde unsign. "Garten mit Häusern" Öl / Karton ca. 27x32cm Ra. besch. Asp.	67058	o.L.
8850	1	Ölgemälde R.u. sign. S. FEDOROWSKYJ (wohl Siergiej F.) "Winterliche Alpenlandschaft" R.u. dat. 1941 Öl / Karton ca. 60x72cm Ra. Asp. **s. Abb.**	67058	400,00
8851	1	Ölgemälde L.u. sign. S. FEDOROWSKY (wohl Siergiej F.) "Der Schafshirte" Öl / Platte ca. 65x100cm Ra. Asp. **s. Abb.**	67058	400,00

8852	1	Aquarell R.u. sign. H. BÜRKELE (wohl Heinrich B. 1802-1869) "Jäger in Landschaft" ca. 18x13cm RhG Asp. **s. Abb.**	67058	700,00
8853	1	Ölgemälde L.u. sign. A. THAMM (wohl Gustav Adolf T. 1859-1925) "Die Gänsemagd" Öl / Karton ca. 32x46cm Ra. Asp.	67058	100,00
8854	1	Konv. Kupferstiche Ambrosius Gabler (wohl 1762-1831) "Nürnberger Schimpfwörter" je ca. 24x27cm je RhG stockfleckig Asp.	67059	o.L.
8855	2	Grafiken R.u. sign. El. RIEDINGER (wohl Johann Elias R. 1698-1767)"Tierdarstellungen" Nachdrucke je ca. 35x45cm RhG Asp.	67059	o.L.
8856	1	Ölgemälde unsign. auf Ra. zugeschr. F.C. KIAERSCHAU (wohl Frederik Christian KIAERSKOU 1805-1891) "Flusslandschaft mit Bauernfamilie" Öl / Lwd. ca. 29x36cm Ra. Asp. **s. Abb.**	67069	o.L.
8857	1	Kupferstichkarte sign. Matthias SEUTTER (wohl 1678-1757) "Tabula geographica novissima Principalis Episcopatus Bambergensis" ca. 50x60cm RhG Asp.	67069	o.L.
8858	1	Ölgemälde unsign. "Der Sonntagsausflug" Öl / Lwd. ca. 61x100cm Ra. Asp. **s. Abb.**	67069	o.L.
8859	1	Ölgemälde L.u. sign. STEINHAUSER "Waldnaab mit Burg Neuhaus" Öl / Lwd. ca. 55x45cm Ra Asp.	67069	o.L.
8860	3	Ölgemälde versch. Künstler z.B. Adolf RUTTLICH "Blumenstillleben" versch. Gr. je Ra. Asp.	67063	o.L.
8861	1	Ölgemälde R.u. sign. Eugenia FILOTTI-ATANASIU (wohl 1880-1968) "Blumenstillleben" Öl / Karton ca. 50x33cm RhG Asp. **s. Abb.**	67063	o.L.
8862	1	Ölgemälde L.u. sign. Ph. WALDEGG "Niederländische Interieursszene" Öl / Lwd. ca. 69x78cm Ra. Asp.	67010	o.L.

Teppiche u.a.

8950	1	TEKKE-TURKMENEN KHALYK Akhal-Gebiet um 1800 rotgr. geometr. Dekor Kreuzhacken Mehrfachbordüre 64x40cm m. Gutachten Asp. **s. Abb.**	67002	o.L.
8951	1	JOMUD OK - BASCH Hülle für Zeltstangen rotgr. geometr. Dekor Dagdan Muster Mehrfachbordüre ca. 81x52cm Asp. Preis 1996 16500 DM **s. Abb.**	67002	o.L.
8952	1	YOMUD - BOKTSCHHE rotgr. geom. Dekor Syrga Muster Mehrfachbordüre ca. 86x60cm Asp. Preis 1994 14800 DM	67002	o.L.
8953	1	YOMUD - ENSI Zelteingangsvorhang rotgr. rautenförmige Ornamente Mehrfachbordüre ca. 174x129cm Asp. Preis 1983 12000 DM	67002	o.L.
8954	1	Orientteppich DAGHESTAN Ostkaukasus 19.Jh. beigegr. geom. Dekor Mehrfachbordüre ca. 156x105cm Asp. m. Zertifikat **s. Abb.**	67002	o.L.
8955	1	Orientteppich KASHAN Zentralpersien 20.Jh. rotgr. flor. Dekor Mittelmedaillon Mehrfachbordüre ca. 197x129cm Asp. Preis 1970 3570 DM **s. Abb.**	67002	o.L.

8956	1	Orientteppich KUBA wohl 2. Hälfte 19.Jh. braungr. Floralornamente Mehrfachbordüre ca. 174x98cm Asp. Fransen besch. Preis 1984 24300 DM	67002	o.L.
8957	1	Orientteppich MESHED wohl 20.Jh. rotgr. flor. Dekor Mehrfachbordüre ca. 430x268cm Asp.	67002	o.L.
8958	1	Konv. Orientteppiche versch. Provenienzen KASAK KISILAJAK - HATSCHLU u.a. rotgr. geom. / flor. Dekor Mehrfachbordüre versch. Gr. Fransen z.T. besch. Asp.	67002	o.L.
8959	2	Orientteppiche BELUDSCH u.a. z.T. 20.Jh. dunkel rot / braungr. geom. Dekor Mehrfachbordüre versch. Gr. Fransen besch. Asp.	67002	o.L.
8960	1	Konv. Orientteppiche versch. Provenienzen ERSARI BELUDSCH u.a. rot / blau / beige-gr. geom. / flor. Dekor Mehrfachbordüre versch. Gr. z.T. abgetr. Asp.	67002	o.L.
8961	1	Konv. Orientteppiche versch. Provenienzen KASAK BELUDSCH z.T. 19. / 20.Jh. rot / braungr. geometr. Dekor Mehrfachbordüre z.T. abgetr. Fransen z.T. besch. Asp. z.T. m. Zertifikat	67002	o.L.
8962	1	Konv. Orientteppiche versch. Provenienzen BELUDSCH TSCHOWAL TEKKE rotgr. geom. Dekor Mehrfachbordüre versch. Gr. Fransen z.T. besch. Asp.	67002	o.L.
8963	1	Konv. Orientteppiche versch. Provenienzen BELUDSCH u.a. rot / braungr. geom. Dekor Mehrfachbordüre versch. Gr. Fransen z.T. besch. Asp.	67002	o.L.
8964	2	Orientteppiche BELUDSCH u.a. z.T. um 1920 braun / rotgr. Oktagon Dekor Mehrfachbordüre versch. Gr. Fransen besch. z.T. m. Signum. z.T. abgetr. Asp.	67002	o.L.
8965	1	Konv. Wandteppiche / Kameldecken rot / braungr. geom. Dekor versch. Gr. Asp.	67002	o.L.
8966	1	Konv. Wandteppiche HEREKE Seide Türkei "Ansichten von Istanbul" versch. Gr. z.T. m. Ra. Asp. m. Zertifikaten	67003	o.L.
8967	2	Orientteppiche beige- / blaugrundig floraler Mihrabdekor Mehrfachbordüre versch. Gr. Asp.	67005	o.L.
8968	2	Orientteppiche rotgrundig floraler Dekor Mittelmedaillon Mehrfachbordüre versch. Gr. Fransen z.T. beschnitten Asp.	67005	o.L.
8969	1	Orientteppich 1 Orientgalerie rot- / orangegrundig floraler Dekor Mehrfachbordüre versch. Gr. Asp.	67005	o.L.
8970	2	Orientteppiche beige- / blaugrundig Mittelmedaillon Mehrfachbordüre z.T. ausgebleichen Asp. **siehe Abb.**	67005	o.L.
8971	2	Orientteppiche blau- / beigegrundig floraler / geom. Dekor Mittelmedaillon Mehrfachbordüre z.T. ausgebleichen Asp. **siehe Abb.**	67005	o.L.
8972	1	Orientteppich grüngr. geom. Dekor Mehrfachbordüre ca. 170x114cm Asp.	67016	o.L.
8973	1	Orientbrücke 1 Orientgalerie rotgr. flor. / geom. Dekor Mehrfachbordüre versch. Gr. z.T. ausgebl. Asp.	67005	o.L.

8974	2	Orientteppiche beige- / rotgr. flor. / geom. Dekor z.T. m. Mittelmedaillon Mehrfachbordüre versch. Gr. Asp.	67035	o.L.
8975	1	Konv. Teppiche versch. Gr. versch. Provenienzen / Dekore Asp.	67029	o.L.
8976	1	Teppich Kaschmir Indien Seide roségrundig floraler Dekor Mittelmedaillon Mehrfachbordüre ca. 278x183cm ausgebleichen Asp.	67010	o.L.
8977	1	Teppich Seide Indien beigegrundig floraler / Tierdekor Mehrfachbordüre ca. 279x176cm ausgebl. Flecken Asp.	67010	o.L.
8978	1	Konv. Orientteppiche versch. Provenienze rot / beige gr. flor. / geometr. Dekor Mehrfachbordüre versch. Gr. Asp.	67049	o.L.

KFZ u.a.

9000	1	PKW FORD Fiesta Bj. 1998 violett ca. 44000 KM TÜV FEB 2020 Benziner 4-Türer zugelassen KFZ-Brief / -schein min. besch. Asp.	67034	250,00
9001	1	PKW BMW Limousine 318 I Bostongrün metallic Bj. 1997 2. Hand Benziner ca. 320.000km 85KW Brief / Schein Asp. **siehe Abb.**	67012	400,00
9002	1	PKW MERCEDES BENZ E-Klasse Bj. 1997 ca. 150000km 4-türig Schaltung Benziner 4-fach bereift Garagenwagen 1. Hand Kfz-Brief / -Schein gut erhalten Motor läuft gut Asp. **s. Abb.**	67069	1.000,00

Möbel und Einrichtungsgegenstände u.a.

9010	3	Kaminuhren 1920 / 30er Jahre z.T. KIENZLE Holz- / Steingehäuse versch. Gr. Asp.	67005	o.L.
9011	1	Nähtischchen Holz wohl 1920 / 30er Jahre 2 Schubl. ca. 80x74x50cm Asp.	67006	o.L.
9012	1	Stilmöbel Jugendstil Frisiertisch Holz ca. 125x87x62cm Asp. **s. Abb.**	67006	o.L.
9013	1	Recamiere floraler Stoffbezug m. Rollen ca. 86x160x70cm Asp.	67005	o.L.
9014	1	Servierwagen Holz 3 Räder ca. 67x55x87cm Asp.	67005	o.L.
9015	1	Damensekretär Holz 5 Schubl. 2 Aufsatzschubl. ca. 90x100x60cm Asp.	67005	o.L.
9016	2	Kleinmöbel Nähtischchen Holz Gründerzeit ca. 75x57x43cm 1 Zeitungsständer Holz ca. 80x50x38cm Asp.	67005	o.L.
9017	1	Aufsatzschreibtisch Holz Gründerzeit 2 Türen 3 Schubl. Aufsatz 1 Tür 2 Schubl. geschn. "Rocailen" ca. 143x70x140cm Kratzer in Platte Asp.	67013	o.L.
9018	1	Tisch Holz 4 geschw. Beine 4 Schubl. ca. 72x63x100cm 2 Stühle Holz Biedermeierstil durchbr. Lehne gestreifter Samtbezug H je ca. 90cm Asp.	67016	o.L.
9019	2	Jogeltische Holz verstreifte Beine z.T. m. Metallscharnieren klappbar z.T. geschn. ca. 74x140x80cm / 60x94x47cm 1 Armlehnstuhl Holz drehbar H ca. 97cm Asp.	67016	o.L.
9020	1	Tisch Holz ausziehbar runde Tischplatte Durchm. ca. 110cm Flecken Kratzer Asp.	67016	o.L.
9021	2	Stühle Holz Stilmöbel klassizistisch durchbr. Lehne kannelierte Beine beigefarbener Stoff / Samtbezug H ca. 95 / 86cm Asp.	67005	o.L.
9022	1	Sofa Holz Neorokoko rosafarbener Samtbezug ca. 94x40x110cm Asp.	67011	o.L.
9023	1	Konsoltisch Holz geschn. H ca. 76cm 1 Wandspiegel Emaille Rahmen blau H ca. 143cm Asp.	67005	o.L.
9024	3	Tischlampen Keramik- / Alabasterfuß Delfin- / vasenförmig beige- / orangefarbener Stoffschirm z.T. besch. Asp.	67011	o.L.
9025	2	Wandspiegel Holz verg. Blumendekor oval Durchm. je ca. 55cm Asp.	67005	o.L.
9026	2	Wandspiegel Holzrahmen verg. m. Spiegelementen z.T. m. Konsole teilw. Perlstabdekor versch. Gr. Asp.	67005	o.L.
9027	3	Freischwinger Emaillezifferblatt z.T. VERDIER Metallgehäuse Messing getrieben "Kavalierszene" je 1 Pendel 2 Gewichte z.T. ohne Pendel / Zeiger versch. Gr. Asp.	67016	o.L.

9028	1	Barockkommode Eiche 18. Jh. wohl Nürnberg gedr. Kugelfüße konvex geschw. Front Bandintarsien ca. 95x110x59cm Asp. **s. Abb.**	67005	200,00
9029	1	Haubenschrank Holz gedr. Kugelfüße geschw. profiliertes Gesims 2 Türen ca. 214x180x60cm Asp.	67016	o.L.
9030	2	Standuhren Holz Eiche um 1920 / 1930 Messingzifferblatt je 1 Pendel 2 Gewichte versch. Gr. Asp.	67005	o.L.
9031	1	Wandspiegel Holz wohl Biedermeier profiliertes Gesims z.T. ebon. z.T. min. besch. H ca. 190cm Asp.	67005	o.L.
9032	1	Dielenschrank Eiche gedr. Kugelfüße am Schloss dat. 1786 Sternintarsien ca. 190x170x70cm **s. Abb.**	67005	200,00
9033	1	Dielenschrank Eiche 2 Türen kassettiert vorkragendes Gesims ca. 194x170x70cm Asp.	67016	o.L.
9034	1	Kommode Holz 2 Schubl. ca. 85x115x55cm Kratzer besch. Asp.	67016	o.L.
9035	1	Standuhr Holz Eiche Messingzifferblatt um 1920 1 Pendel 2 Gewichte H ca. 197cm Asp.	67006	o.L.
9036	1	Gründerzeitbuffet Holz reich geschn. 3 Sockeltüren 3 Sockelschubl. 2 Aufsatztüren ca. 182x170x70cm Kratzer Asp.	67006	o.L.
9037	1	Aufsatzbuffet Holz Eiche 2 Sockeltüren 2 Sockelschubl. 2 Aufsatztüren verglast Traubendekor geschn. ca. 207x125x65cm Asp.	67005	o.L.
9038	1	Büroregal 3-teilig 1 Sockeltür ca. 230x227x36cm Asp.	67016	o.L.
9039	1	Tisch Holz ausziehbar runde Platte Durchm. ca. 116cm 6 Stühle Holz Lehne durchbr. grüner Stoffbezug Asp.	67010	o.L.
9040	1	Freischwinger Holz Gründerzeit HANS LEGI Nürnberg m. Jagdsymbolen H ca. 65cm Asp.	67005	o.L.
9041	1	Rahmenuhr J. NEUBAUER München bem. "Burg" 1 Pendel 2 Gewichte H ca. 120cm Asp. **s. Abb.**	67005	o.L.
9042	2	Wanduhren Holz z.T. Stil frühgotische Waaguhr Asp.	67003	o.L.
9043	1	Sideboard Kunstlederbezug Kunststofffüße "Hörner" Asp.	67025	o.L.
9044	1	Vitrine Asp.	67029	o.L.
9045	2	Schränke Asp.	67029	o.L.
9046	1	Regal Asp.	67036	o.L.
9047	1	Vitrine um 1900 Asp.	67036	o.L.
9048	1	Regal mit Büchern Asp.	67036	o.L.
9049	1	8-eck Tisch 19.Jh. Asp.	67036	o.L.
9050	1	Sekretär 19.Jh. Asp.	67036	o.L.
9051	1	Kaminuhr Paris roter Marmor / Metall bez. MARQUISE par R. Mirot Damenbüste Rocailledekor H ca. 58cm mit 2 Frauenstatuetten H je ca. 53cm Asp. **s. Abb.**	67044	500,00
9052	1	Couchtisch SOLNET Mod. Abaco 1 Beistelltisch Messing m. Glasplatte ca. 49x65x65cm 1 Asp.	67046	o.L.

9053	2 Stühle Holz Lehne Korbgeflecht beige farb. Samtbezug H. je 112cm best. Asp.	67009	o.L.
9054	1 Bauernschrank Holz bem. Vasen / Blumendekor 1-türig kassiert abgeschrägte Ecken ca. 167x107x45cm Teile fehlen Asp.	67053	o.L.
9055	1 Antike Wiener Säulenstiluhr Holzsockel / -giebel 4 Alabastersäulen 1 Messingpendel ca. 1817 rest. H ca. 38cm Asp. **s. Abb.**	67057	o.L.
9056	1 Portaluhr wohl um 1900 Holz Emaillezifferblatt 1 Pendel 4 Säulen H ca. 60cm Zifferblatt besch. Asp. **s. Abb.**	67057	o.L.
9057	1 Kaminuhr R. LOURD Pendüle Figuren Metall "Musizierende Putten" ca. 1848 m. Glassturz H ges. ca. 50cm Asp. **s. Abb.**	67057	o.L.
9058	2 Armlehnstühle Holz wohl um 1900 Bastgeflecht H je ca. 120cm Asp.	67057	o.L.
9059	1 Ohrenbackensessel Holz wohl 19. Jh. Bezug m. Blumenstickerei H ca. 106cm Asp.	67057	o.L.
9060	1 Wiener Sessel Holz grüner Samtbezug H ca. 103cm 1 Hocker Holz m. Messingbeschlägen floraler Stoffbezug H ca. 50cm Asp.	67057	o.L.
9061	2 Spiegel 19. / 20. Jh. Kristall geschl. rücks. dat. 1895 H ca. 60cm / Holzrahmen farbig gefasst Vasendekor H ca. 120cm Asp.	67069	o.L.
9062	1 Mahagonischrank 2-teilig 19. Jh. Asp.	67069	o.L.
9063	1 Sitzgarnitur Tisch 4 Stühle Asp.	67069	o.L.
9064	1 Stuhl um 1900 Asp.	67069	o.L.
9065	1 Schreibtisch m. Schubfächern um 1900 Asp.	67069	o.L.

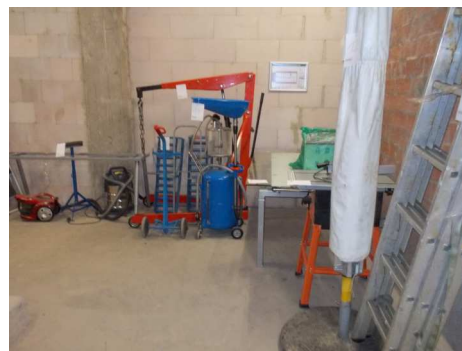
Hinweis zu den Katalognummern:
8246, 8252, 8256, 8257

Wir weisen ausdrücklich darauf hin, dass diese Objekte ausschließlich zu Zwecken der staatsbürgerlichen Aufklärung, der Abwehr verfassungswidriger Bestrebungen, des wissenschaftlichen Studiums oder der Berichterstattung über Vorgänge des Zeitgeschehens (Paragraph 86 und 86a StGB) verwendet werden dürfen. Die Firma Weidler und Einlieferer bieten und geben diese Gegenstände nur unter diesen Voraussetzungen an bzw. ab.

Auktionstermine

Versteigerung aus Vermieterpfandrecht in 90443 Nürnberg, Zollhof 3/5 (beschildert), UG, Dienstag, 12. Februar 2019, Besicht.: 9-11 Uhr, Beg.: 11 Uhr

Im Auftrag versteigere ich gebrauchte, teilweise neuwertige und überholte Waren VW/Audi in einer Halle auf ca. 400m² Nutzfläche: Motorblock VW/Audi VR6, Motor VW 2,5L Motorkennbuchstaben AET, Motor Audi A8 Motorkennbuchstaben AAH, Rennmotor TLM Motorkennbuchstaben AAF, diverse Motoren zum Teil mit Getriebe: Turbo u.a., Mehrventiler u.a., Urquattro, Antikmotor mit Lichtmaschine, umfangreiches Kfz-Zubehör einer Werkstatt: Werkzeugwagen Gedore Adjutant, Reifen, Felgen, Geräte für Chiptuning, Altölablassgerät, Ladeluftkühler, Auspuffteile, Motor-/Autoersatzteile, 2 Schutzgasschweißgeräte Lorch, 3 Öltanks, Eisenrahmengestelle, 2 Werkbänke, Architektenschreibtisch, Elektro-/Kreissägen, Strahlgerät Sabletta, hydraulischer Hubwagen Nike, Handhubwagen Ameise Little Mule, Motorwäschewanne, Gasgrill Front Avenue, 5 Stahlschränke, diverse Eisenregale, umfangreicher Hausrat: Holzwaren/-leisten, Waschbetonplatten, Plastik-/Metallwaren, Trimmgerät, Waschmaschine, Trockner, Kühlschrank, Leitern, Benzinrasenmäher, Laubsauger, Kompressor, Vertikutierer, 5 Fahrräder, Dachgepäckträger, diverse Brennstoffe, Gebrauchtmöbel, Räumungsgut. Alles ohne Limit. Nur Barzahlung möglich. Näheres im Internet.



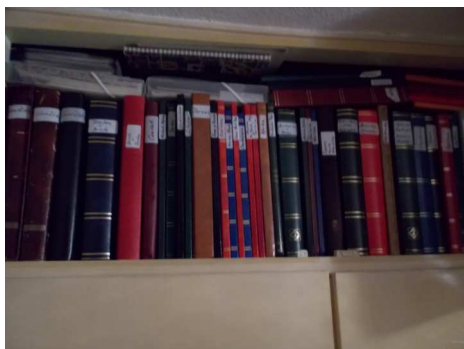
Nachlassversteigerung in 90480 Nürnberg, Schmausenbuckstr. 67, EG, Mittwoch, 13. Februar 2019, Besicht.: 13-15 Uhr, Beg.: 15 Uhr

Im Auftrag der Erben versteigere ich den Inhalt einer gepflegten WHG auf ca. 130m² Wohn-/Nutzfläche: ca. 10 Teile Goldschmuck: Armband, Perlen-/Kette, Taschenuhr um 1900, Ringe, Brosche u.a., ca. 20 Positionen Silberschmuck, ca. 60 Positionen Modeschmuck/Uhren Bulowa u.a., ca. 50 Silbermünzen: Kaiserzeit, BRD u.a., Porzellan: Meissen, KPM, Dresden, Herend, Delft u.a., Messing, ca. 500 Bücher 18.-20.Jh.: Klassiker, Zeitgeschichte, Kunst, Rechtswissenschaften u.a., Karton voll Feldpostbriefe, Grafiksammlung 17.-20. Jh. (ca. 150 Blätter): Alt-Nbg., Spanien, Russland, England, Frankreich u.a., Holzfiguren, 8 Orientteppiche/-brücken, Lüster, Spiegel beschnitzt, Stilmöbel reich intarsiert: 6 Stühle um 1900 mit Vitrine, Kommode, Sessel beschnitzt, Couchgarnitur um 1900, Tisch intarsiert, Rokostilsekretär reich intarsiert, Stilvitrine, Ledercouch weiß, Bücherschrank, Regale, Schreibtisch mit Stuhl, Schlafzimmer mit modernem Spiegelschrank, komplette Küche Segmüller (1½ J.) mit Geschirrspüler, Waschmaschine, Kühlschrank, Gefrier-Kühl-Kombi, Rollstuhl, 2 Rollatoren, Fernseher, Telefon, E-Geräte, Textilien, Hausrat, Gebrauchtmöbel. Alles ohne Limit. Nur Barzahlung möglich.



Nachlassversteigerung in 90513 Zirndorf, Mondstr. 9
Montag 18. Februar 2019, Besichtigung: 13-15 Uhr, Beginn: 15 Uhr

Im Auftrag des Alleinerben versteigere ich den Inhalt eines sehr gepflegten EFH auf ca. 130m² Wohn-/Nutzfläche mit Keller: ca. 20 Teile Schmuck GG/WG, Trachten-/Modeschmuck: Bernstein, Granat, Perlen, Goldarmband, Ketten, Ringe, Broschen u.a., Briefmarkensammlung (ca. 40 Alben): BRD ungestempelt/gestempelt mit Posthornsatz komplett, DDR, Berlin, Deutsches Reich, Deutsche Länder vor 1871 unkomplett, Alle Welt gestempelt/ungestempelt, Ersttagsblätter, Numisblätter, Miniaturen, Zinn-/Metallwaren, Porzellan, Holzfiguren: Moriskentänzer, Bücher zum Teil 3. Reich, Besteck, ca. 30 Ölgemälde/Zeichnungen verschiedene Künstler, Bierkrüge, Pelzjacken: Nerz u.a., ca. 10 Orientteppiche verschiedene Provenienzen, Wanduhren, Lampen, Fernseher, Bauernschrank bemalt, Couchgarnitur Leder, elektrischer Fernsehsessel, Esszimmergarnitur Eiche mit Vitrine, Kommode, Schlafzimmer, komplette Küche, Herd und Spülmaschine Miele, Waschmaschine Miele, elektrischer Rasenmäher, Gartengeräte, Wintergarteninhalt, E-Geräte, Textilien, Hausrat, Gebrauchtmöbel. Alles ohne Limit. Nur Barzahlung möglich.



Haushaltsversteigerung in 90491 Nürnberg, Merseburger Str. 51
Mittwoch, 27. Februar 2019, Besicht.: 13-15 Uhr, Beg.: 15 Uhr

Im Auftrag versteigere ich den Inhalt eines gepflegten EFH auf 250m² Wohn-/Nutzfläche: ca. 25 Teile Goldschmuck zum Teil mit kleinen Brillanten, Smaragd, Rubin, Saphir u.a.: Ringe, Ketten, Broschen, Golduhren, Ohrringe u.a., ca. 30 Teile Silberschmuck: Bernstein, Amethyst, Perlschm., Charivari, Schmuck 19.Jh., 8 Armbanduhren, 2 Taschenuhren Silber um 1900, Bestecke, Mocalöffel, Waren versilbert, 20 Spielzeugschiffe Metall, 50 Bleisoldaten bemalt, ca. 20 Ölgemälde von G. Ackermann u.a.: Pferde u.a., Porzellan Rosenthal: Vasen u.a., Holzmodeln 19.Jh., Ikone 19.Jh., Spinnrad, Kristall-/Glas: Kaviarglas u.a., Alkoholika/Kistenweine, Keramik/Ofenkacheln Kuch, Holzschiffe, Grafiken, Kupferware, Golfzubehör, Weihnachtsdeko, Spielautomat, Orientteppiche, Wand-/Lampen, Spiegel beschnitzt, Stummer Diener, 3 Joglische zum Teil 19.Jh., Armlehn-/Stühle, große Eckbank, Vitrine rundum, Glastisch, Chromstühle, Schreibtisch, 3 Weichholzvitruinen/-schrank/-truhen beschnitzt, komplettes Schlafzimmer, Bar mit Zubehör, komplette Küche, Mikrowelle, 3 Kühl-/Eisschränke Liebherr u.a., Gefrier-Kühl-Kombi Samsung, Waschmaschine Siemens, 2 Bügelmaschinen, Sauna, Solarium, Gartenstühle Erlau, E-Geräte, Textilien, Hausrat, Gebrauchtmöbel. Alles ohne Limit. Nur Barzahlung möglich. Näheres im Internet.



Auktionstermine

**Versteigerung im Auftrag der Deutschen Post | 42119 Wuppertal | Westring 340 |
Samstag, 2. März 2019**

Besichtigung: 10 bis 12 Uhr; Beginn: 12 Uhr

Im Auftrag und für Rechnung der Deutschen Post AG versteigere ich ca. 40.000 Artikel aus unanbringlichen Sendungen in ca. 180 Positionen z.T. umfangreich/ neuwertig/ z.T. Einzelaufwurf auf ca. 2.500 qm (Schmuck, Uhren, Münzen, Gold/Silber, Handys, Fotoapparate/ Filmkameras, viele Computer/Laptops, Garten-/Klein-/Gebrauchtmöbel, Porzellan, Dekowaren, Briefmarken, Bücher, Spirituosen/Weine, Musikinstr., Koffer, Taschen, Teppiche, Elektrogeräte, Textilien/ Schuhe, Modeaccessoires, Spielzeug, Modelleisenbahn, Baumarkt-/ Drogerieartikel, Fernseher/Lautsprecher, Kfz-/Motorradzubehör, Reitzubehör, Sportart., Malerbedarf, Hausrat u.v.m.)

Die Pakete und Päckchen sind geöffnet.
Alles ohne Limit. Nur Barzahlung möglich.

Haupthaus | Albrecht-Dürer-Platz 8 | 90403 Nürnberg



Albrecht-Dürer-Platz 4
Schürstabhaus



Direkt am
Albrecht-Dürer-
Denkmal

**Nächste Auktion
2. - 4. Mai 2019**



Albrecht-Dürer-Platz 8
Haupthaus



Ausstellungsfläche Nebengebäude



Große Auswahl an Schmuck



Eingangsbereich Haupthaus

Besuchen Sie uns!

Einlieferungen sind jederzeit erwünscht; Kundenparkplätze im Hof.



Auswahl Uhren wohl um 1900/ ca. 1848 u.a. Antike Wiener Säulenstiluhr Portaluhr Kaminuhr z.T. R. LOURD "Musizierende Putten"
Lot 9055-9057



Rahmenuhr J. NEUBAUER München bem. "Burg"
Lot 9041



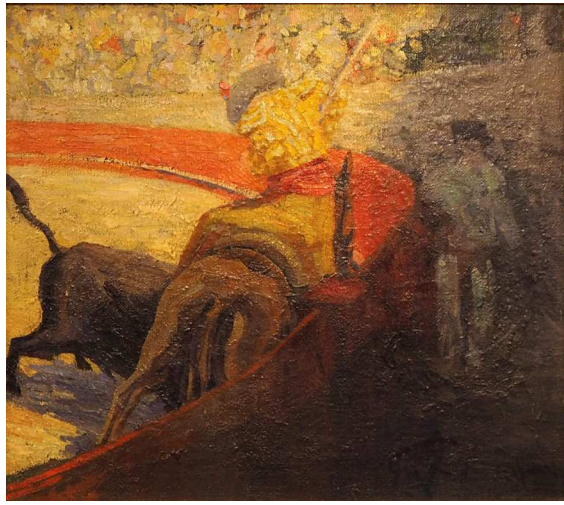
Auswahl Besteckteile religiöse Objekte u.a.
Lot 8292



Auswahl Münzen Orden/Abzeichen Si. u.a. I./II. WK. u.a
Lot 8251-8252



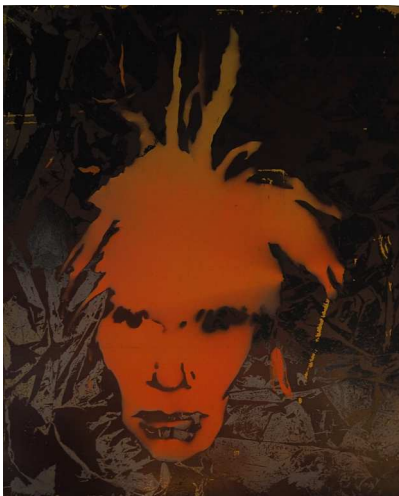
Porzellan KPM weiß "Hölderlin" "Mozart"
Lot 8427



Ölgemälde wohl monogr. um 1920 "Stierkampf"
Lot 8817



Ölgemälde unsign. wohl 19. Jh. "Voralpenlandschaft mit Personen"
Lot 8829



3 Mischtechniken je unsign. wohl Max WIEDEMANN (wohl 20./21. Jh.) "Abstrakte Komposition"
"Andy Warhol" "Soldat mit Zuckerstange" "Soldat mit Zuckerstange" je Spray auf Kunststoff
Lot 8818-8820



Ölgemälde sign. M. THEDY (wohl Max T. 1858-1924) "Trinkerszene"
Lot 8828



Ölgemälde monogr. T.A. "Schafhirte"
Lot 8841



Ölgemälde unsign. "Der Sonntagsausflug"
Lot 8858



Ölgemälde sign. FEDOROWSKYJ (wohl Siergiej F.) "Winterliche Alpenlandschaft" dat. 1941 Lot 8850



Ölgemälde sign. S. FEDOROWSKY (wohl Siergiej F.) "Der Schafshirte" Lot 8851



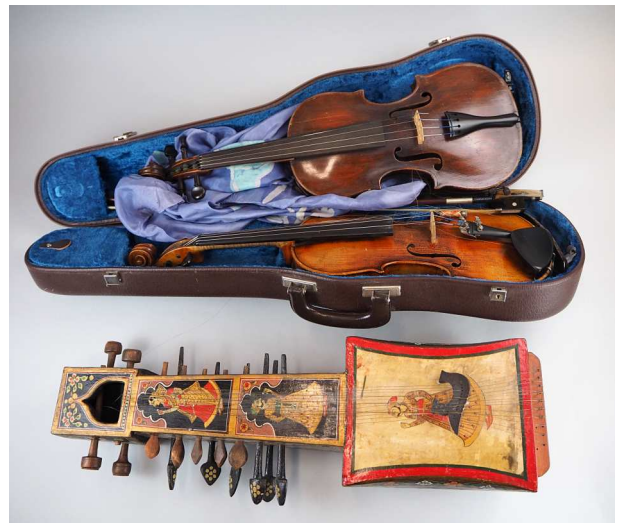
Ölgemälde sign. Eugenia FILOTTI-ATANASIU (wohl 1880-1968) "Blumenstilleben" Lot 8861



Konvolut Soldatenfiguren Elastolin MINOLA SCHOSSA Lot 8360



Ölgemälde unsign. auf Ra. zugeschr. F.C. KIAERSCHAU (wohl Frederik Christian KIAERSKOU) "Flusslandschaft mit Bauernfamilie" Lot 8856



2 Geigen m. Bögen 1 Siringainstrument Holz Indien Lot 8428



Auswahl Modellautos/Blechspielzeug SCHUCO ARNOLD u.a. Lot 8424



Kaffeesevice Porz. NYMPHENBURG Blattdekor goldstaff. für ca. 5 Pers.
Lot 8330



Kaffeesevice Porzellan ROSENTHAL Versace "Medusa"
Lot 8448



Kaffee-/Teesevice Porzellan MEISSEN Blumendekor "Neuer Ausschnitt"
Lot 8426



Kaffeesevice Porzellan ROSENTHAL Barocco Versace
Lot 8443



Kaffeesevice Porzellan ROSENTHAL Versace "Russian Dream"
Lot 8444



Figurengruppe Porzellan HUTSCHENREUTHER
"Springende Schimmel"
Lot 8393



Figur Porzellan HUTSCHENREUTHER "Musikanten"
Lot 8391



Figur Porzellan ROSENTHAL "Fuchs" Entwurf Theodor KÄRNER
(1884-1966)
Lot 8390



Figur Porzellan MEISSEN
"Gänsefütternder Jüngling"
Lot 8401

Figurengruppe Porzellan
KPM "Familienszene"
Lot 8392



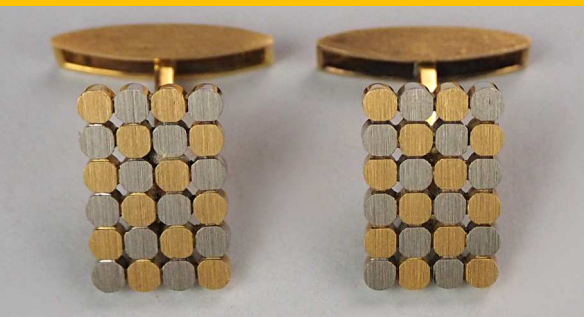
Auswahl Schmuck GG/WG 14/18ct. z.T. Juw. PAUL EBEL Brill. Koralle gravierter Lagenonyx Edelsteine u.a.
Lot 8008-8014



Damenarmbanduhr ROLEX Oyster Perpetual Date
Lot 8083



Kaffeesevice Porzellan ROSENTHAL Versace "Les Tresors de la Mer"
Lot 8450



Manschettenknöpfe GG/WG 18ct.
Lot 8065



Damenring GG 18ct. WEMPE
Solitärbrillant 0,54ct. Zertifikat
Lot 8139



Figur Porzellan ENS Volkstedt
1930er Jahre "Papagei mit
Kirschen"
Lot 8447



Gouache sign. I.F. BREDAL "Mönch in Landschaft" dat. 1822
Lot 8847



Kaminuhr Paris roter Marmor/Metall bez. MARQUISE par R. Mirot
Damenbüste Rocailledekor m. 2 Frauenstatuetten
Lot 9051